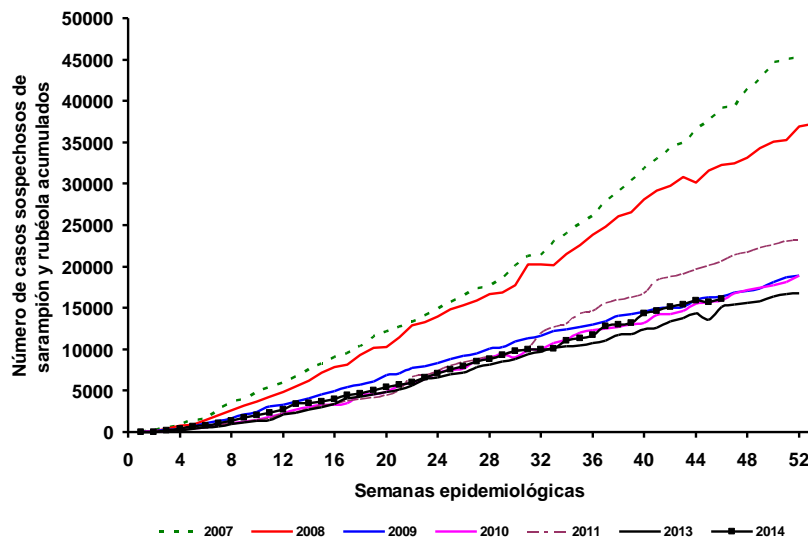


Boletín Semanal de Sarampión/Rubéola



Casos sospechosos de sarampión y rubéola acumulados por semana epidemiológica, Las Américas, 2007-2014*



Fuente: ISIS, MESS e informes de los países.

* Datos a la semana 46 del 2014.

Tabla.1

Clasificación de casos sospechosos de sarampión, rubéola y síndrome de rubéola congénita (SRC) para el período entre las semanas 01-46 2014

Subregion y país	Casos sospechosos 2014	Sarampión confirmado 2014			Año/Sem. último caso conf. de sarampión	Rubéola confirmado 2014			Año/Sem. último caso conf. de rubéola	Diagnóstico de casos descartados 2014		Síndrome de Rubéola Congénita			Año/Sem. último caso conf. de SRC	
		Clin.	Lab.	Total		Clin.	Lab.	Total		Dengue	Otros	Sosp.	Conf.	IRC*		
AND	BOL	122	0	0	0	2000/40	0	0	0	2006/03	0	117	0
	COL	2011	0	0	0	2013/25	0	0	0	2012/42	1	1917	357	0	0	2005/34
	ECU	2012/28	2004/45
	PER	365	0	0	0	2008/18	0	0	0	2006/45	0	336	0	0	...	2007/16
	VEN	448	0	0	0	2012/16	0	0	0	2007/51	26	389	6
BRA	BRA	5874	87	511	598	2014/46	0	0	0	2009/41	0	4782	70	0	...	2009/34
	CRI	38	0	0	0	2005/22	0	0	0	2001/42	1	33	0	0
	GTM	235	0	0	0	1998/05	0	0	0	2006/30	9	224	6	2005/00
	HND	148	0	0	0	1997/29	0	0	0	2004/11	18	128	10	0	0	2001/00
	NIC	114	0	0	0	1994/14	0	0	0	2004/19	2	104	19	0	...	2005/00
CAP	PAN	207	0	0	0	2011/20	0	0	0	2002/48	1	201	0
	SLV	425	0	0	0	2001/19	0	0	0	2006/30	0	383	0	0	...	2001/00
	CAR	455	0	0	0	2011/48	0	0	0	2008/18	1	403	9	1999/00
	CUB	1016	0	0	0	1993/27	0	0	0	2004/06	0	1016	0	0
	DOM	54	0	0	0	2011/18	0	0	0	2006/44	0	41	0
LAC	GLP	0	0	0	0	2011/28	0	0	0	...	0	0	2005/00
	GUF	0	0	0	0	2011/26	0	0	0	2010/06	0	0
	HTI	108	0	0	0	2001/39	0	0	0	2006/21	0	107	21	0	0	...
	MTQ	1	0	0	0	2011/27	0	0	0	...	0	1
	PRI
MEX	MEX	4131	0	2	2	2014/04	0	0	0	2012/49	0	3327	0	0	0	...
NOA	CAN	...	385 ^a	127	512 ^b	2014/36	0	1	1	2014/10	2011/12
	USA	605	605 ^b	2014/43	0	1	1	2014/16	2012/44
SOC	ARG	192	0	2	2	2014/36	0	2	2	2014/22	2	147	114	2009/27
	CHL	38	0	0	0	2011/25	0	0	0	2011/25	0	25	46	0	0	...
	PRY	310	0	0	0	1998/44	0	0	0	2005/21	1	304	4	0	0	2003/06
	URY	9	0	0	0	1999/08	0	0	0	2001/37	0	9	0
TOTAL	16301	472	1247	1719	--	0	4	4	--	62	13994	662	0	0	0	--

*Infección de rubéola congénita; (a) Datos provisionales y sujetos a cambio. Casos con nexo epidemiológico y en investigación; (b) datos provisionales.

...No se recibió informe



Vigilancia de Sarampión/Rubéola

Tabla No.2

Fuente de la infección de los casos confirmados de sarampión y de rubéola para el período entre las semanas 01-46 2014

Subregión y País	Sarampión				Rubéola			
	I	RI	CAP	D	I	RI	CAP	D
AND								
BOL								
COL								
ECU								
PER								
VEN								
BRA				598				
CAP								
CRI								
GTM								
HND								
NIC								
PAN								
SLV								
CAR								
LAC								
CUB								
DOM								
GLP								
GUF								
HTI								
MTQ								
PRI								
MEX				2				
NOA	25	51		436	1			
CAN	109	489		7	1			
USA								
SOC	2				2			
ARG								
CHL								
PRY								
URY								
TOTAL	136	540		1043	4	0	0	0

I: importado; RI: relacionado con importación;
CAP: Caso adquirido en el país; D: Desconocido.

Tabla No.3

Casos sospechosos de sarampión/rubéola en investigación para el período entre las semanas 01-46 2014

País	Casos Pend. 2013	Acum. 2014	Semana de inicio de exantema							% Casos Pend.
			1-41	42	43	44	45	46		
BOL	0	5	5	4
COL	0	93	83	1	2	6	1	0	0	5
ECU
PER	15	29	23	2	0	0	2	2	2	8
VEN	0	33	33	7
BRA	214	494	0	0	0	0	494	0	0	8
CAP	0	4	2	1	1	11
CRI	0	2	2	0	0	0	0	0	0	1
GTM	0	2	2	0	0	0	0	0	0	1
HND	0	2	2	0	0	0	0	0	0	1
NIC	0	8	8	0	0	7
PAN	0	5	4	0	1	0	0	0	0	2
SLV	0	42	41	1	0	0	0	10
CAR	0	51	33	4	9	5	0	0	0	11
LAC	0	0	0	0	0	0	0	0	0	0
CUB	0	0	0	0	0	0	0	0	0	0
DOM	0	13	13	0	0	0	0	0	0	24
GLP	0	0	0	0	0	0	0
GUF	0	0	0	0	0	0	0
HTI	0	1	1	0	0	0	0	0	0	1
MTQ	0	0	0	0	0	0	0
PRI
MEX	0	0	0	0	0	0	0	0	0	0
NOA
CAN
USA
SOC	38	40	40	0	0	0	0	0	0	21
ARG	0	13	13	0	0	0	0	0	0	34
CHL	0	5	5	0	0	0	0	0	0	2
PRY	0	0	0	0	0	0	0	0	0	0
URY	0	0	0	0	0	0	0	0	...	0
TOTAL	267	840	308	9	13	11	497	2	5	5

... No se recibió informe

Tabla 4.

Indicadores de vigilancia integrada del sarampión y de la rubéola para el período entre las semanas 01-46, 2014

Subregión y País	% de sitios notificando semanalmente		% de casos con investigación adecuada	% casos con muestra de sangre adecuada	% de muestras de sangre que llegan al lab. <= 5 días	% de resultados de lab. <=4 días reportados	Tasa de casos sospechosos Últimas 52 semanas (2013/47-2014/46)		
	Total Unidades	%Actual					Sar./Rub. (100.000 pob.)	SRC (10,000 nv)	
AND	BOL	3055	...	99	98	72	91	1.4	0.0
	COL	5430	90	77	96	90	97	4.5	3.2
	ECU	2184
	PER	7314	...	81	89	74	40	2.4	0.0
	VEN	13092	...	88	98	65	48	1.7	0.1
BRA	BRA	12241	85	...	74	74	52	2.8	0.3
CAP	CRI	57	...	55	84	73	68	0.9	0.0
	GTM	1506	100	7	94	61	79	1.8	0.1
	HND	469	87	39	97	70	94	2.0	0.5
	NIC	185	...	93	96	94	94	2.2	1.2
	PAN	223	83	96	97	84	90	5.8	0.3
	SLV	69	95	84	72	7.4	0.0
CAR	CAR	719	64	41	80	12	92	6.3	0.6
LAC	CUB	150	100	100	100	100	100	17.2	0.0
	DOM	7	96	48	57	0.6	0.0
	GLP	0.4	...
	GUF	0.4	...
	HTI	153	...	90	97	87	73	1.3	1.1
	MTQ
	PRI
MEX	MEX	11138	...	98	98	88	82	3.5	0.0
NOA	CAN
	USA
SOC	ARG	779	...	20	96	58	31	0.5	1.4
	CHL	808	99	61	86	92	96	0.4	3.5
	PRY	991	90	76	96	94	87	5.1	0.3
	URY	155	...	89	78	86	71	0.3	0.0
Total y promedio*		60649	88	84	88	80	72	2.9	0.7

*ponderado

... No se recibió informe