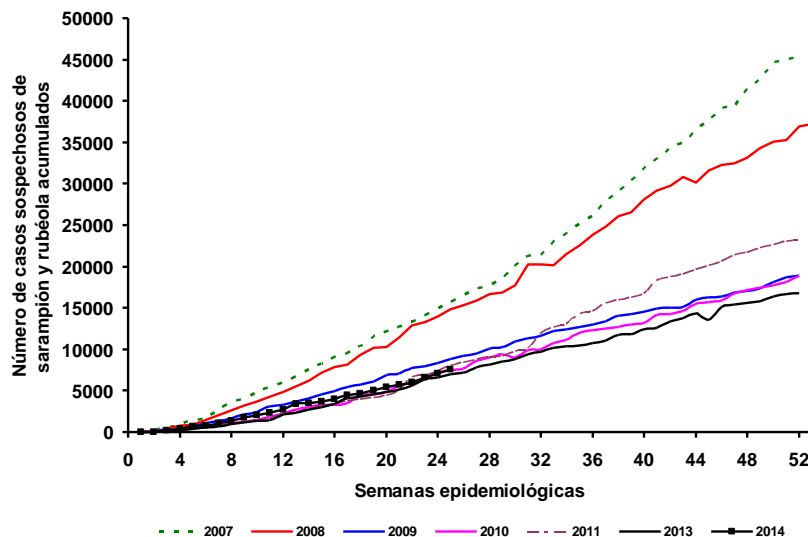


Boletín Semanal de Sarampión/Rubéola



Casos sospechosos de sarampión y rubéola acumulados por semana epidemiológica, Las Américas, 2007-2014*



Fuente: ISIS, MESS e informes de los países.

* Datos a la semana 25 del 2014.

Tabla.1

Clasificación de casos sospechosos de sarampión, rubéola y síndrome de rubéola congénita (SRC) para el período entre las semanas 01-25 2014

Subregion y país	Casos sospechosos 2014	Sarampión confirmado 2014			Año/Sem. último caso conf. de sarampión	Rubéola confirmado 2014			Año/Sem. último caso conf. de rubéola	Diagnóstico de casos descartados 2014		Síndrome de Rubéola Congénita			Año/Sem. último caso conf. de SRC
		Clin.	Lab.	Total		Clin.	Lab.	Total		Dengue	Otros	Sosp.	Conf.	IRC*	
AND	BOL 61	0	0	0	2000/40	0	0	0	2006/03	0	55	0
	COL 824	0	0	0	2013/25	0	0	0	2012/42	0	747	131	0	0	2005/34
	ECU 0	2012/28	2004/45
	PER 150	0	0	0	2008/18	0	0	0	2006/45	0	126	0	0	0	2007/16
	VEN 275	0	0	0	2012/16	0	0	0	2007/51	25	211	6
BRA	BRA 2693	25	199	224	2014/23	0	0	0	2009/41	0	2093	29	0	0	2009/34
CAP	CRI 18	0	0	0	2005/22	0	0	0	2001/42	1	9	0	0	0	...
	GTM 103	0	0	0	1998/05	0	0	0	2006/30	7	95	2	2005/00
	HND 41	0	0	0	1997/29	0	0	0	2004/11	2	15	6	0	0	2001/00
	NIC 41	0	0	0	1994/14	0	0	0	2004/19	1	7	9	0	0	2005/00
	PAN 141	0	0	0	2011/20	0	0	0	2002/48	1	138	0
	SLV 260	0	0	0	2001/19	0	0	0	2006/30	0	260	0	0	0	2001/00
CAR	CAR 173	0	0	0	2011/48	0	0	0	2008/18	0	165	0	1999/00
LAC	CUB 507	0	0	0	1993/27	0	0	0	2004/06	0	507	0	0	0	...
	DOM 30	0	0	0	2011/18	0	0	0	2006/44	0	28	0
	GLP 0	0	0	0	2011/28	0	0	0	0	2005/00
	GUF 0	0	0	0	2011/26	0	0	0	2010/06	0	0	0	...
	HTI 81	0	0	0	2001/39	0	0	0	2006/21	0	78	8	0	0	...
	MTQ 0	0	0	0	2011/27	0	0	0	0	0	0	...
	PRI
MEX	MEX 1857	0	2	2	2014/04	0	0	0	2012/49	0	1498	0	0	0	...
NOA	CAN ...	385 ^a	120	505 ^b	2014/24	0	1	1	2014/10	0	0	0	0	0	2011/12
	USA	477	477 ^b	2014/19	0	1	1	2014/16	0	0	0	2012/44
SOC	ARG 105	0	0	0	2012/20	0	1	1	2011/20	2	66	48	2009/27
	CHL 72	0	0	0	2011/25	0	0	0	2011/25	0	25	46	0	0	...
	PRY 119	0	0	0	1998/44	0	0	0	2005/21	0	109	2	0	0	2003/06
	URY	1999/08	2001/37	0	0	0
TOTAL	7551	410	798	1208	--	0	3	3	--	39	6232	287	0	0	--

*Infección de rubéola congénita; (a) Datos provisionales y sujetos a cambio. Casos con nexo epidemiológico y en investigación; (b) datos provisionales.

...No se recibió informe



Vigilancia de Sarampión/Rubéola

Tabla No.2

Fuente de la infección de los casos confirmados de sarampión y de rubéola para el período entre las semanas 01-25 2014

Subregión y País	Sarampión				Rubéola			
	I	RI	CAP	D	I	RI	CAP	D
AND								
BOL								
COL								
ECU								
PER								
VEN								
BRA				224				
CAP								
BRA								
CRI								
GTM								
HND								
NIC								
PAN								
SLV								
CAR								
LAC								
CUB								
DOM								
GLP								
GUF								
HTI								
MTQ								
PRI								
MEX				2				
NOA	23	46		436	1			
CAN	91	379		7	1			
USA					1			
SOC					1			
ARG								
CHL								
PRY								
URY								
TOTAL	114	425		669	3	0	0	0

I: importado; RI: relacionado con importación;
CAP: Caso adquirido en el país; D: Desconocido.

Tabla No.3

Casos sospechosos de sarampión/rubéola en investigación para el período entre las semanas 01-25 2014

País	Casos Pend. 2013	Acum. 2014	Semana de inicio de exantema							% Casos Pend.
			1-20	21	22	23	24	25		
BOL	1	6	5	1	0	10	
COL	11	77	53	13	7	4	0	0	9	
ECU	
PER	15	24	20	2	2	0	16	
VEN	0	39	34	4	0	1	0	0	14	
BRA	214	376	0	0	0	0	376	0	14	
CRI	0	8	6	1	0	1	0	...	44	
GTM	0	1	0	0	1	0	0	0	1	
HND	0	24	17	0	2	5	0	0	59	
NIC	0	33	30	3	0	0	0	...	80	
PAN	0	2	0	1	1	0	0	0	1	
SLV	0	0	0	0	0	0	0	0	0	
CAR	0	8	2	0	2	3	1	0	5	
LAC	0	0	0	0	0	0	0	...	0	
CUB	0	0	0	0	0	0	0	...	0	
DOM	0	2	2	0	0	0	0	0	7	
GLP	0	0	0	0	0	0	0	
GUF	0	0	0	0	0	0	0	
HTI	0	3	3	0	0	0	0	0	4	
MTQ	0	0	0	0	0	0	0	
PRI	
MEX	35	8	7	0	1	0	0	0	0	
CAN	
USA	
ARG	84	36	33	0	3	0	0	0	34	
CHL	0	13	13	0	0	0	0	0	18	
PRY	6	10	10	0	0	0	0	0	8	
URY	
TOTAL	366	670	235	25	19	14	377	0	9	

... No se recibió informe

Tabla 4.

Indicadores de vigilancia integrada del sarampión y de la rubéola para el período entre las semanas 01-25, 2014

Subregión y País	% de sitios notificando semanalmente		% de casos con investigación adecuada	% casos con muestra de sangre adecuada	% de muestras de sangre que llegan al lab. <= 5 días	% de resultados de lab. <=4 días reportados	Tasa de casos sospechosos Últimas 52 semanas (2013/26-2014/25)		
	Total Unidades	%Actual					Sar./Rub. (100.000 pob.)	SRC (10,000 nv)	
AND	BOL	3127	...	98	97	75	84	1.4	0.1
	COL	5437	...	70	92	91	98	4.6	3.9
	ECU	2184	...	0	0	0	0	0.0	...
	PER	83	89	78	44	1.4	0.0
	VEN	13092	...	92	97	63	47	1.9	0.2
BRA	BRA	12579	79	99	77	77	54	2.8	0.2
CAP	CRI	57	...	28	94	67	56	0.7	0.0
	GTM	1506	60	15	91	55	76	1.9	0.1
	HND	469	90	56	100	83	100	2.2	1.0
	NIC	185	0	41	95	82	79	2.4	2.2
	PAN	223	72	95	99	82	88	6.3	0.1
	SLV	893	87	69	95	89	67	7.1	3.8
CAR	CAR	759	58	10	91	6	91	4.6	0.0
LAC	CUB	150	100	100	100	100	100	10.3	0.0
	DOM	10	100	65	70	0.8	0.0
	GLP	0.4	...
	GUF	0.4	...
	HTI	134	99	91	99	89	65	2.3	1.5
	MTQ	0.0	...
	PRI	0.0	...
MEX	MEX	11138	...	98	98	89	80	3.4	0.0
NOA	CAN
	USA
SOC	ARG	779	...	15	94	59	26	0.7	1.4
	CHL	801	...	61	86	92	96	0.8	3.5
	PRY	988	89	54	94	94	97	4.4	0.3
	URY	155	0.0	0.0
Total y promedio*		54656	79	87	89	81	72	2.9	0.6

*ponderado

... No se recibió informe