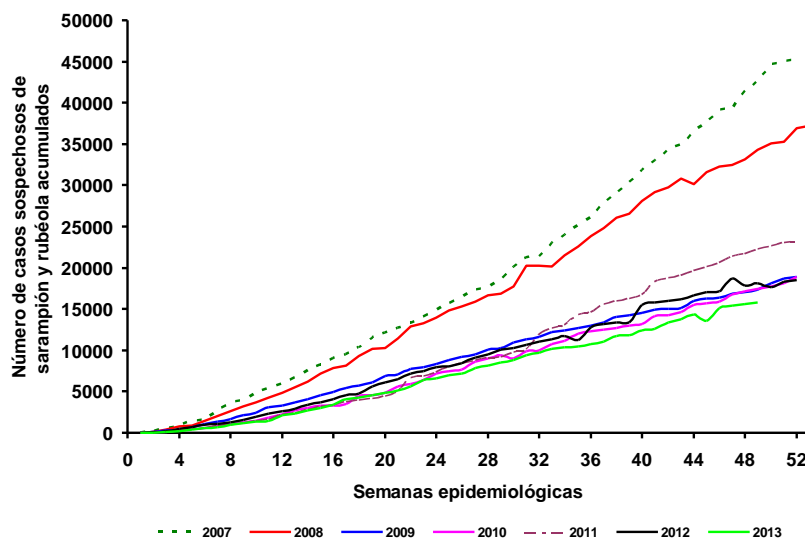


# Boletín Semanal de Sarampión/Rubéola



## Casos sospechosos de sarampión y rubéola acumulados por semana epidemiológica, Las Américas, 2007–2013\*



Fuente: informes de los países.

\* Datos a la semana 49 de 2013.

Tabla.1

Clasificación de casos sospechosos de sarampión, rubéola y síndrome de rubéola congénita (SRC) para el período entre las semanas 01-49 2013

Subregion y país	Casos sospechosos 2013	Sarampión confirmado 2013			Año/Sem. último caso conf. de sarampión	Rubéola confirmado 2013			Año/Sem. último caso conf. de rubéola	Diagnóstico de casos descartados 2013		Síndrome de Rubéola Congénita			Año/Sem. último caso conf. de SRC	
		Clin.	Lab.	Total		Clin.	Lab.	Total		Dengue	Otros	Sosp.	Conf.	IRC*		
AND	BOL	141	0	0	0	2000/40	0	0	0	2006/03	1	135	22	...	...	...
	COL	1953	0	1	1	2013/25	0	0	0	2012/42	8	1867	281	0	0	2005/34
	ECU	...	...	...	...	2012/28	...	...	...	2004/45	...	...	...	...	...	...
	PER	411	0	0	0	2008/18	0	0	0	2006/45	1	385	0	...	...	2007/16
BRA	VEN	321	0	0	0	2012/16	0	0	0	2007/51	28	140	3	0	0	...
	BRA	4618	0	138	138	2013/48	0	0	0	2009/41	0	3951	120	0	0	2009/34
	CAP	26	0	0	0	2005/22	0	0	0	2001/42	3	21	0	0	...	...
	GTM	300	0	0	0	1998/05	0	0	0	2006/30	73	212	5	0	0	2005/00
	HND	146	0	0	0	1997/29	0	0	0	2004/11	90	46	65	0	0	2001/00
	NIC	176	0	0	0	1994/14	0	0	0	2004/19	5	171	36	0	...	2005/00
	PAN	139	0	0	0	2011/20	0	0	0	2002/48	0	130	2	0	...	...
	SLV	275	0	0	0	2001/19	0	0	0	2006/30	0	0	0	0	0	2001/00
CAR	CAR	327	0	0	0	2011/48	0	0	0	2008/18	1	226	0	...	...	1999/00
	LAC	998	0	0	0	1993/27	0	0	0	2004/06	0	998	0	0	...	...
	DOM	62	0	0	0	2011/18	0	0	0	2006/44	0	41	0	...	...	...
	GLP	2	0	0	0	2011/28	0	0	0	...	0	0	0	...	...	2005/00
	GUF	1	0	0	0	2011/26	0	0	0	2010/06	0	0	0	...	...	...
MEX	HTI	350	0	0	0	2001/39	0	0	0	2006/21	0	253	47	0	...	...
	MTQ	0	0	0	0	2011/27	0	0	0	...	...	...	...	...	...	...
	PRI	...	...	...	...	...	...	...	...	...	...	...	...	...	...	...
	MEX	4723	0	0	0	2011/12	0	0	0	2012/49	0	4697	0	0	...	...
NOA	CAN	...	...	82	82 <sup>a</sup>	2013/48	0	1	1	2013/15	0	0	0	0	...	2011/12
	USA	...	...	172	172 <sup>a</sup>	2013/45	0	6	6	2013/04	0	0	0	0	...	2012/44
SOC	ARG	278	0	0	0	2012/20	0	0	0	2011/20	1	191	104	...	...	2009/27
	CHL	153	0	0	0	2011/25	0	0	0	2011/25	0	123	114	0	0	...
	PRY	438	0	0	0	1998/44	0	0	0	2005/21	151	280	2	0	0	2003/06
	URY	0	0	0	0	1999/08	0	0	0	2001/37	0	0	0	0	0	...
<b>TOTAL</b>	<b>15838</b>	<b>0</b>	<b>393</b>	<b>393</b>	<b>--</b>	<b>0</b>	<b>7</b>	<b>7</b>	<b>--</b>	<b>362</b>	<b>13867</b>	<b>801</b>	<b>0</b>	<b>0</b>	<b>--</b>	

\*Infección de rubéola congénita; (a) datos provisionales;

...No se recibió informe



# Vigilancia de Sarampión/Rubéola

Tabla No.2

Fuente de la infección de los casos confirmados de sarampión y de rubéola para el período entre las semanas 01-49 2013

Subregión y País	Sarampión				Rubéola			
	I	RI	CAP	D	I	RI	CAP	D
AND	BOL	1						
	COL							
	ECU							
	PER							
	VEN							
BRA	BRA	4	5	129				
CAP	CRI							
	GTM							
	HND							
	NIC							
	PAN							
	SLV							
CAR	CAR							
LAC	CUB							
	DOM							
	GLP							
	GUF							
	HTI							
	MTQ							
	PRI							
MEX	MEX	11	64	7	1			
NOA	CAN	55	114	3	4			2
	USA							
SOC	ARG							
	CHL							
	PRY							
	URY							
<b>TOTAL</b>		<b>71</b>	<b>183</b>	<b>139</b>	<b>5</b>			<b>2</b>

I: importado; RI: relacionado con importación;  
CAP: Caso adquirido en el país; D: Desconocido.

Tabla No.3

Casos sospechosos de sarampión/rubéola en investigación para el período entre las semanas 01-49 2013

País	Casos Pend. 2012	Acum. 2013	Semana de inicio de exantema						% Casos Pend.
			1-44	45	46	47	48	49	
BOL	1	5	4	0	0	0	1	0	4
COL	0	76	72	4	0	0	...	...	4
ECU	0	...	...	...	...	...	...	...	...
PER	0	25	12	2	7	2	2	...	6
VEN	0	146	143	1	2	0	...	...	45
BRA	0	529	...	...	...	...	...	...	11
CRI	0	2	1	0	1	0	0	...	8
GTM	0	15	9	3	3	0	0	0	5
HND	0	0	0	0	0	0	0	0	0
NIC	0	0	0	0	0	0	0	...	0
PAN	0	9	9	0	0	0	...	...	6
SLV	0	275	275	0	0	...	...	...	100
CAR	0	99	95	2	1	1	0	0	30
LAC	0	0	0	0	0	0	0	...	0
DOM	0	21	21	0	0	0	0	0	34
GLP	0	0	0	0	0	0	0	0	0
GUF	0	0	0	0	0	0	0	0	0
HTI	0	97	96	1	0	0	0	0	28
MTQ	0	0	0	0	0	0	0	0	0
PRI	...	...	...	...	...	...	...	...	...
MEX	0	26	25	0	1	0	0	0	1
CAN	...	...	...	...	...	...	...	...	...
USA	...	...	...	...	...	...	...	...	...
ARG	247	84	84	0	0	0	0	...	30
CHL	0	30	6	6	4	7	5	2	20
PRY	1	7	7	0	0	0	0	0	2
URY	0	0	0	...	...	...	...	...	...
<b>TOTAL</b>	<b>249</b>	<b>1446</b>	<b>859</b>	<b>19</b>	<b>19</b>	<b>10</b>	<b>8</b>	<b>2</b>	<b>9</b>

... No se recibió informe

Tabla 4.

Indicadores de vigilancia integrada del sarampión y de la rubéola para el período entre las semanas 01-49, 2013

Subregión y País	% de sitios notificando semanalmente		% de casos con investigación adecuada	% casos con muestra de sangre adecuada	% de muestras de sangre que llegan al lab. <= 5 días	% de resultados de lab. <=4 días reportados	Tasa de casos sospechosos Últimas 52 semanas (2012/50-2012/49)		
	Total Unidades	%Actual					Sar./Rub. (100.000 pob.)	SRC (10,000 nv)	
AND	BOL	2997	79	99	99	82	88	1.5	0.8
	COL	5029	...	77	94	90	96	4.5	3.7
	ECU	2184	...	...	...	...	...	...	...
	PER	7325	...	91	96	80	47	1.5	0.0
	VEN	13092	...	76	86	19	16	1.1	0.1
BRA	BRA	13181	83	99	79	79	57	2.4	0.1
CAP	CRI	57	...	31	69	72	60	0.6	0.0
	GTM	1506	20	1	91	69	84	2.2	0.1
	HND	469	97	38	96	71	98	2.0	3.3
	NIC	185	...	91	99	89	75	3.1	2.0
	PAN	222	...	83	97	69	91	4.2	0.3
	SLV	893	...	21	59	54	96	4.5	7.2
CAR	CAR	759	70	10	20	26	77	4.5	0.0
LAC	CUB	150	100	100	100	100	100	9.4	0.0
	DOM	251	69	6	98	67	61	0.7	0.0
	GLP	...	...	...	...	...	...	0.4	...
	GUF	...	...	...	...	...	...	0.4	...
	HTI	105	90	90	98	85	78	3.5	1.8
	MTQ	...	...	...	...	...	...	0.0	...
	PRI	...	...	...	...	...	...	0.0	...
MEX	MEX	11138	...	98	...	...	...	4.4	0.0
NOA	CAN	...	...	...	...	...	...	...	...
	USA	...	...	...	...	...	...	...	...
SOC	ARG	779	0	13	90	66	48	0.7	2.3
	CHL	569	100	53	77	93	94	1.0	4.6
	PRY	929	36	84	95	94	89	7.6	0.1
	URY	155	0	0	0	0	0	0.0	0.0
<b>Total y promedio*</b>		<b>61975</b>	<b>77</b>	<b>86</b>	<b>85</b>	<b>79</b>	<b>72</b>	<b>2.8</b>	<b>1.0</b>

\*ponderado

... No se recibió informe