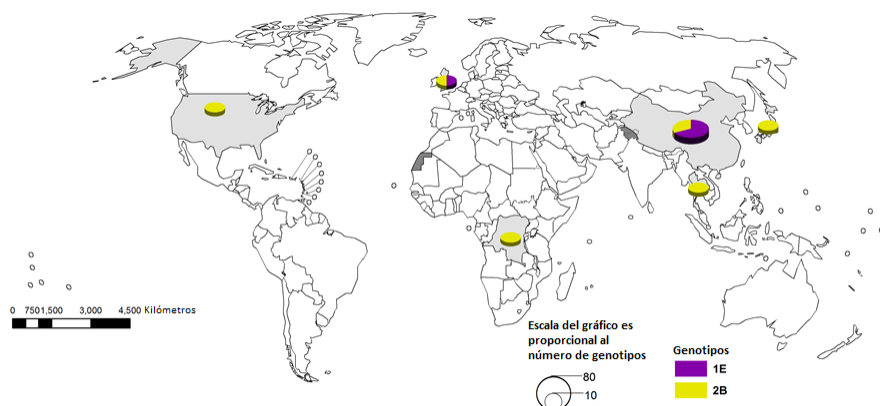


Boletín Semanal de Sarampión/Rubéola



Distribución de genotipos de la rubéola (Oct 2012– Sep. 2013)



Fuente de datos: MeaNS Data basé
Actualizada en 21 de octubre del 2013

Tabla.1

Clasificación de casos sospechosos de sarampión, rubéola y síndrome de rubéola congénita (SRC) para el período entre las semanas 01-46 2013

Subregion y país	Casos sospechosos 2013	Sarampión confirmado 2013			Año/Sem. último caso conf. de sarampión	Rubéola confirmado 2013			Año/Sem. último caso conf. de rubéola	Diagnóstico de casos descartados 2013		Síndrome de Rubéola Congénita			Año/Sem. último caso conf. de SRC	
		Clin.	Lab.	Total		Clin.	Lab.	Total		Dengue	Otros	Susp.	Conf.	IRC*		
AND	BOL	136	0	0	0	2000/40	0	0	0	2006/03	1	131	22
	COL	1898	0	1	1	2013/25	0	0	0	2012/42	8	1818	281	0	0	2005/34
	ECU	2012/28	2004/45
	PER	345	0	0	0	2008/18	0	0	0	2006/45	0	313	0	2007/16
	VEN	283	0	0	0	2012/16	0	0	0	2007/51	23	121	1	0	0	...
BRA	BRA	4393	0	130	130	2013/45	0	0	0	2009/41	0	3749	115	0	0	2009/34
CAP	CRI	23	0	0	0	2005/22	0	0	0	2001/42	3	17	0	0
	GTM	232	0	0	0	1998/05	0	0	0	2006/30	58	165	5	0	0	2005/00
	HND	137	0	0	0	1997/29	0	0	0	2004/11	83	46	64	0	0	2001/00
	NIC	152	0	0	0	1994/14	0	0	0	2004/19	5	117	27	0	...	2005/00
	PAN	139	0	0	0	2011/20	0	0	0	2002/48	0	130	2	0
	SLV	319	0	0	0	2001/19	0	0	0	2006/30	91	0	0	2001/00
CAR	CAR	302	0	0	0	2011/48	0	0	0	2008/18	0	211	0	1999/00
LAC	CUB	984	0	0	0	1993/27	0	0	0	2004/06	0	984	0	0
	DOM	62	0	0	0	2011/18	0	0	0	2006/44	0	41	0
	GLP	2	0	0	0	2011/28	0	0	0	...	0	0	0	2005/00
	GUF	1	0	0	0	2011/26	0	0	0	2010/06	0	0	0
	HTI	345	0	0	0	2001/39	0	0	0	2006/21	0	252	47	0
	MTQ	0	0	0	0	2011/27	0	0	0	...	0	0	0
	PRI
MEX	MEX	4549	0	0	0	2011/12	0	0	0	2012/49	0	4528	0	0
NOA	CAN	72	72 ^a	2013/46	0	1	1	2013/15	0	0	0	0	...	2011/12
	USA	172	172 ^a	2013/34	0	6	6	2013/04	0	0	0	0	...	2012/44
SOC	ARG	271	0	0	0	2012/20	0	0	0	2011/20	1	188	81	2009/27
	CHL	135	0	0	0	2011/25	0	0	0	2011/25	0	123	114	0	0	...
	PRY	425	0	0	0	1998/44	0	0	0	2005/21	142	267	2	0	0	2003/06
	URY	0	0	0	0	1999/08	0	0	0	2001/37	0	0	0	0	0	...
TOTAL		15133	0	375	375	--	0	7	7	--	324	13201	852	0	0	--

*Infección de rubéola congénita; (a) datos provisionales;

...No se recibió informe



Vigilancia de Sarampión/Rubéola

Tabla No.2

Fuente de la infección de los casos confirmados de sarampión y de rubéola para el período entre las semanas 01-46 2013

Subregión y País	Sarampión				Rubéola			
	I	RI	CAP	D	I	RI	CAP	D
AND	BOL	1						
	COL							
	ECU							
	PER							
	VEN							
BRA	BRA	4	5		121			
CAP	CRI							
	GTM							
	HND							
	NIC							
	PAN							
	SLV							
CAR	CAR							
LAC	CUB							
	DOM							
	GLP							
	GUF							
	HTI							
	MTQ							
	PRI							
MEX	MEX	10	55	7	1			
NOA	CAN	55	114	3	4			2
	USA							
SOC	ARG							
	CHL							
	PRY							
	URY							
TOTAL		70	174	131	5			2

I: importado; RI: relacionado con importación;
CAP: Caso adquirido en el país; D: Desconocido.

Tabla No.3

Casos sospechosos de sarampión/rubéola en investigación para el período entre las semanas 01-46 2013

País	Casos Pend. 2012	Acum. 2013	Semana de inicio de exantema							% Casos Pend.
			1-41	42	43	44	45	46		
BOL	1	4	3	1	0	0	0	0	3	
COL	0	70	55	6	4	5	0	0	4	
ECU	0	
PER	0	32	20	3	2	6	1	0	9	
VEN	0	132	125	2	3	1	1	0	47	
BRA	0	514	12	
CRI	0	3	3	0	0	0	0	0	13	
GTM	0	9	9	0	0	0	0	0	4	
HND	0	0	0	0	0	0	0	0	0	
NIC	0	30	30	0	0	0	20	
PAN	0	9	7	0	2	0	0	0	6	
SLV	0	275	275	0	0	0	0	0	100	
CAR	0	90	81	8	1	0	0	0	30	
CUB	0	0	0	0	0	0	0	0	0	
DOM	0	21	21	0	0	0	0	0	34	
GLP	0	0	0	0	0	0	0	0	0	
GUF	0	0	0	0	0	0	0	0	0	
HTI	0	93	85	1	2	5	0	0	27	
MTQ	0	0	0	0	0	0	0	0	0	
PRI	
MEX	0	21	20	0	0	1	0	0	0	
CAN	
USA	
ARG	247	80	62	6	11	1	0	...	30	
CHL	0	12	3	1	0	2	5	1	9	
PRY	1	16	16	0	0	0	0	0	4	
URY	0	0	0	0	
TOTAL	249	1411	815	28	25	21	7	1	9	

... No se recibió informe

Tabla 4.

Indicadores de vigilancia integrada del sarampión y de la rubéola para el período entre las semanas 01-46, 2013

Subregión y País	% de sitios notificando semanalmente		% de casos con investigación adecuada	% casos con muestra de sangre adecuada	% de muestras de sangre que llegan al lab. <= 5 días	% de resultados de lab. <=4 días reportados	Tasa de casos sospechosos Últimas 52 semanas (2012/47-2012/46)		
	Total Unidades	%Actual					Sar./Rub. (100.000 pob.)	SRC (10,000 nv)	
AND	BOL	2887	0	99	99	81	88	1.6	0.8
	COL	5029	...	77	95	90	96	4.7	3.5
	ECU	2184
	PER	7325	...	90	96	75	49	1.4	0.0
	VEN	13092	...	76	85	18	14	1.0	0.0
BRA	BRA	12801	86	99	0.3	0.4
CAP	CRI	57	...	30	74	74	61	0.6	0.0
	GTM	1506	...	1	93	71	83	1.8	0.1
	HND	469	94	38	96	72	98	1.9	3.7
	NIC	185	...	91	99	87	86	2.8	2.0
	PAN	222	...	83	97	69	91	4.4	0.3
	SLV	1206	...	80	93	72	67	4.6	7.2
CAR	CAR	719	...	14	21	27	80	4.7	0.0
LAC	CUB	150	100	100	100	100	100	10.0	0.0
	DOM	252	...	6	98	67	61	0.8	0.0
	GLP	0.4	...
	GUF	0.4	...
	HTI	105	87	90	99	86	79	3.5	1.8
	MTQ	0.0	...
	PRI	0.0	...
MEX	MEX	11138	...	98	0	0	0	4.3	0.0
NOA	CAN
	USA
SOC	ARG	779	...	13	91	67	48	0.7	2.3
	CHL	958	62	52	87	93	94	0.9	4.6
	PRY	929	62	81	94	95	89	8.1	0.1
	URY	155	...	0	0	0	0	0.0	0.0
Total y promedio*		62148	85	88	92	80	83	2.2	1.0

*ponderado

... No se recibió informe