

Boletín Semanal de Sarampión/Rubéola

Imunización Integral de la Familia/Área de Salud Familiar y Comunitaria



Vigilancia del sarampión y de la rubéola en las Américas

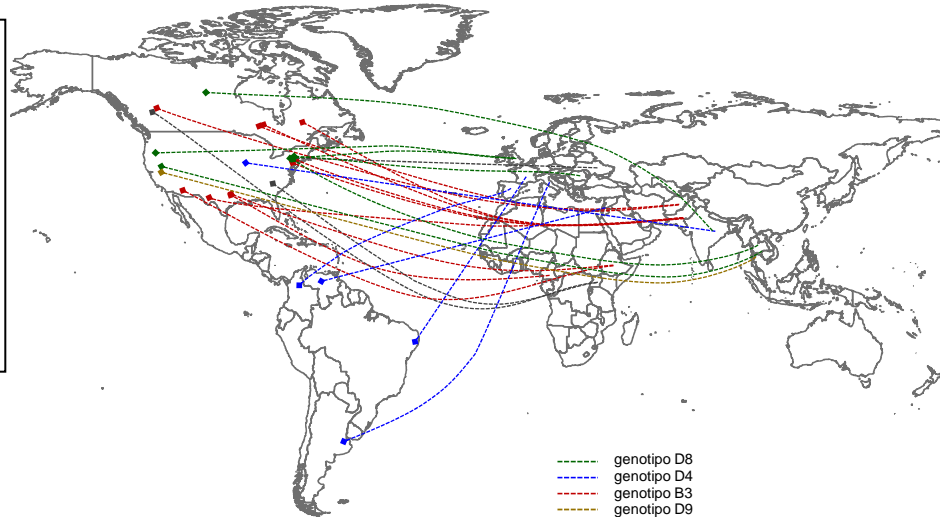
Vol. 19, No. 4

Semana que termina 26 de enero del 2013



Importaciones de sarampión, 2012

De los 136 casos de sarampión detectados en la Región de las Américas en 2012, 96% fueron por virus importados o relacionados con importación y en el 4% la fuente de infección no estuvo disponible. Los genotipos B3, seguidos de D8 y D4, fueron los más comúnmente detectados.



Fuente: Informes de los países a OPS/OMS (a la SE 3/2013) y el Laboratorio Mundial de Sarampión de los Centros para el Control y la Prevención de Enfermedades de los Estados Unidos (CDC).

Tabla.1

Clasificación de casos sospechosos de sarampión, rubéola y síndrome de rubéola congénita (SRC) para el período entre las semanas 01-04 2013

Subregion y país	Casos sospechosos 2013	Sarampión confirmado 2013			Año/Sem. último caso conf. de sarampión	Rubéola confirmado 2013			Año/Sem. último caso conf. de rubéola	Diagnóstico de casos descartados 2013		Síndrome Rubéola Congénita			Año/Sem. último caso conf. de SRC
		Clin.	Lab.	Total		Clin.	Lab.	Total		Dengue	Otros	Susp.	Conf.	IRC*	
AND	BOL	2000/40	2006/03
	COL	0	0	0	2012/05	0	0	0	2012/42	0	0	0	0	0	2005/34
	ECU	2012/28	2004/45
	PER	2008/18	2006/45	2007/16
	VEN	0	0	0	2012/16	0	0	0	2007/51	0	0	0	0	0	...
BRA	BRA	85	0	0	2012/02	0	0	0	2009/41	0	37	3	0	0	2009/34
	CAP	CRI	0	0	0	2005/22	0	0	0	2001/42	0	0	0
	GTM	5	0	0	1998/05	0	0	0	2006/30	1	2	0	0	0	2005/00
	HND	2	0	0	1997/29	0	0	0	2004/11	0	0	6	0	0	2001/00
	NIC	6	0	0	1994/14	0	0	0	2004/19	0	6	0	2005/00
	PAN	7	0	0	2011/20	0	0	0	2002/48	0	7	0
	SLV	2001/19	2006/30	2001/00
	CAR	CAR	2011/48	2008/18	1999/00
	LAC	CUB	8	0	0	1993/27	0	0	0	2004/06	0	0	0	0	...
	DOM	1	0	0	2011/18	0	0	0	2006/44	0	1	0	0	...	
	GLP	0	0	0	2011/28	0	0	0	...	0	0	0	0	...	
	GUF	0	0	0	2011/26	0	0	0	2010/06	0	0	0	0	...	
	HTI	0	0	0	2001/39	0	0	0	2006/47	0	0	0	0	...	
	MTQ	0	0	0	2011/27	0	0	0	...	0	0	0	0	...	
	PRI	0	0	0	0	
MEX	MEX	11	0	0	2011/12	0	0	0	2012/XX	0	7	0	
NOA	CAN	...	0	0	2012/40	0	0	0	2012/03	
	USA	...	0	11 ^a	11	2012/38	0	0	0	2012/34	0
SOC	ARG	2012/20	2011/20	0	0	0	2009/27
	CHL	1	0	0	2011/25	0	0	0	2011/25	0	1	0	0	0	...
	PRY	78	0	0	1998/44	0	0	0	2005/21	8	30	0	0	0	2003/06
	URY	1999/08	2001/37	0	0	0
TOTAL	204	0	11	11	--	0	0	0	--	9	91	9	0	0	--

*Infección de rubéola congénita; (a) datos provisionales;

...No se recibió informe



Vigilancia de Sarampión/Rubéola

Tabla No.2

Fuente de la infección de los casos confirmados de sarampión y de rubéola para el período entre las semanas 01-04 2013

Subregión y País	Sarampión				Rubéola			
	I	RI	CAP	D	I	RI	CAP	U
AND	BOL							
	COL							
	ECU							
	PER							
	VEN							
BRA	BRA							
CAP	CRI							
	GTM							
	HND							
	NIC							
	PAN							
	SLV							
CAR	CAR							
LAC	CUB							
	DOM							
	GLP							
	GUF							
	HTI							
	MTQ							
	PRI							
MEX	MEX							
NOA	CAN							
	USA	7	4					
SOC	ARG							
	CHL							
	PRY							
	URY							
TOTAL		7	4					

Tabla No.3

Casos sospechosos de sarampión/rubéola en investigación para el período entre las semanas 01-04 2013

País	Casos Pend. 2011	Acum. 2012	Semana de inicio de exantema					% Casos Pend.
			1	2	3	4		
BOL	6
COL	44	0	0	0	0	0	...	0
ECU	78
PER	3
VEN	57	0	0	0	0	0
BRA	618	48	12	13	23	0
CRI	8	0	0	0	0	0
GTM	1	2	0	2	0	0	...	40
HND	2	2	0	0	1	1	...	100
NIC	0	0	0	0	0	0	...	0
PAN	0	0	0	0	0	0	...	0
SLV
CAR	32
LAC	CUB	0	0	0	0	0	...	0
	DOM	0	0	0	0	0	...	0
	GLP	0	0	0	0	0	...	0
	GUF	0	0	0	0	0	...	0
	HTI	130	0	0	0	0	...	0
	MTQ	0	0	0	0	0	...	0
	PRI
MEX	MEX	175	4	2	2	0	...	0
NOA	CAN
	USA
SOC	ARG	172
	CHL	1	0	0	0	0	...	0
	PRY	3	40	3	6	24	...	51
	URY
TOTAL	1330	96	17	23	48	8		22

I: importado; RI: relacionado con importación; CAP: Caso adquirido en el país; D: Desconocido.

... No se recibió informe

Tabla 4.

Indicadores de vigilancia integrada del sarampión y de la rubéola para el período entre las semanas 01-04, 2013

Subregión y País	% de sitios notificando semanalmente		% de casos con investigación adecuada	% casos con muestra de sangre adecuada	% de muestras de sangre que llegan al lab. <= 5 días	% de resultados de lab. <=4 días reportados	Tasa de casos sospechosos Últimas 52 semanas (2012/05-2012/04)	
	Total Unidades	%Actual					Sar./Rub. (100.000 pob.)	Total Unidades
AND	BOL	1.6	0.4
	COL	5024	95	0	100	100	3.9	2.7
	ECU	2184	10.5	0.5
	PER	1.0	0.0
	VEN	13092	...	0	0	0	2.0	0.0
BRA	BRA	2736	76	99	0.3	0.4
CAP	CRI	57	0	0	0	0	0.6	0.0
	GTM	1506	0	0	100	80	2.5	0.0
	HND	469	95	50	100	100	1.2	5.3
	NIC	185	95	100	100	100	2.1	0.0
	PAN	217	89	71	100	100	3.6	0.1
	SLV	893	6.1	10.2
CAR	CAR	752	6.6	0.0
LAC	CUB	150	100	100	100	100	11.1	0.0
	DOM	195	94	0	100	83	0.9	0.0
	GLP	1.1	...
	GUF	5.8	...
	HTI	100	96	0	0	0	1.3	0.1
	MTQ	0.5	...
	PRI
MEX	MEX	11138	0	100	0	0	3.9	0.0
NOA	CAN
	USA
SOC	ARG	779	0.6	1.6
	CHL	537	99	67	92	85	0.8	4.2
	PRY	872	90	40	55	98	10.8	0.0
	URY	155	0.3	0.0
Total y promedio*		41041	95	40	59	98	2.1	0.8

*ponderado

... No report received