



Tasa de casos sospechosos de síndrome rubéola congénita (SRC) Región de las Américas, 2010-2012*

Desde el año 2009, la OPS ha instado a los países a que monitoreen indicadores de calidad para la vigilancia del Síndrome de Rubéola Congénita (SRC). Uno de estos 5 indicadores incluye una tasa de notificación anual de ≥ 1 casos sospechosos de SRC por cada 10.000 nacidos vivos.

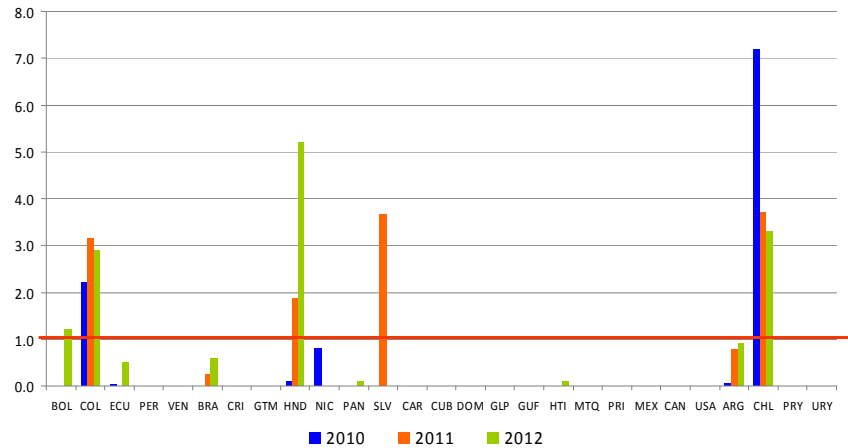


Tabla No.1

Clasificación de casos sospechosos de sarampión, rubéola y síndrome de rubéola congénita (SRC) para el período entre las semanas 01-42 2012

Subregion y país	Casos sospechosos 2012	Sarampión confirmado 2012			Año/Sem. último caso conf. de sarampión	Rubéola confirmado 2012			Año/Sem. último caso conf. de rubéola	Diagnóstico de casos descartados 2012		Síndrome Rubéola Congénita			Año/Sem. último caso conf. de SRC		
		Clin.	Lab.	Total		Clin.	Lab.	Total		Dengue	Otros	Susp.	Conf.	IRC*			
AND	BOL	166	0	0	0	2000/40	2006/03	30	130	10	
	COL	1974	0	1	1	2012/05	0	2	2	2012/42	4	1884	198	0	0	2005/34	
	ECU	1435	0	68	68	2012/28	2004/45	18	86	14	0	
	PER	320	0	0	0	2008/18	0	0	0	2006/45	0	307	0	2007/16	
	VEN	544	0	1	1	2012/16	0	0	0	2007/51	38	390	0	0	0	...	
BRA	BRA	4363	0	1	1	2012/02	0	0	0	2009/41	0	3902	111	0	...	2009/34	
	CRI	20	0	0	0	2005/22	0	0	0	2001/42	1	17	0	0	0	...	
	GTM	344	0	0	0	1998/05	0	0	0	2006/30	56	280	0	0	0	2005/00	
	HND	84	0	0	0	1997/29	0	0	0	2004/11	15	60	100	0	0	2001/00	
	NIC	114	0	0	0	1994/14	0	0	0	2004/19	1	106	0	0	0	2005/00	
CAR	PAN	85	0	0	0	2011/20	0	0	0	2002/48	1	84	1	0	0	...	
	SLV	292	0	0	0	2001/19	0	0	0	2006/30	0	292	0	2001/00	
	CAR	471	0	0	0	2011/48	0	0	0	2008/18	0	401	0	0	0	1999/00	
	LAC	CUB	1020	0	0	0	1993/27	0	0	0	2004/06	0	1020	0	0	0	...
	DOM	101	0	0	0	2011/18	0	0	0	2006/44	2	96	0	
MEX	GLP	3	0	0	0	2012/10	0	0	0	...	0	3	0	0	0	2005/00	
	GUF	13	0	0	0	2011/26	0	0	0	2010/06	4	9	0	0	0	...	
	HTI	126	0	0	0	2001/39	0	0	0	2006/47	0	0	3	0	
	MTQ	2	0	0	0	2011/27	0	0	0	...	0	2	0	0	0	...	
	PRI	0	0	0	
NOA	MEX	3888	0	0	0	2011/12	0	0	0	2008/20	0	3775	0	0	0	...	
	CAN	9	9	2012/40	0	2	2	2012/03	0	0	0	0	0	...	
SOC	USA	53	53 ^a	2012/38	0	7	7	2012/34	0	0	0	2	0	...	
	ARG	164	0	1	1	2012/20	0	0	0	2011/20	0	27	29	0	0	2009/27	
	CHL	148	0	0	0	2011/25	0	0	0	2011/25	0	146	81	0	0	...	
	PRY	548	0	0	0	1998/44	0	0	0	2005/21	30	516	0	0	0	2003/06	
URY	3	0	0	0	1999/08	0	0	0	2001/37	0	3	0	0	0	...		
TOTAL	16228	0	134	134	--	0	11	11	--	200	13536	547	2	0	--		

*Infección de rubéola congénita; (a) datos provisionales;

...No se recibió informe



Vigilancia de Sarampión / Rubéola

Tabla No.2
Fuente de la infección de los casos confirmados de sarampión y de rubéola para el período entre las semanas 01-43 2012

Subregión y País	Sarampión				Rubéola			
	I	RI	CAP	D	I	RI	CAP	D
AND	BOL							
	COL	1						2
	ECU		68					
	PER							
	VEN	1						
BRA	BRA	1						
CAP	CRI							
	GTM							
	HND							
	NIC							
	PAN							
	SLV							
CAR	CAR							
LAC	CUB							
	DOM							
	GLP							
	GUF							
	HTI							
	MTQ							
	PRI							
MEX	MEX			2	2			
NOA	CAN	7						
	USA	24	24	5	1			6
SOC	ARG	1						
	CHL							
	PRY							
	URY							
TOTAL		35	92		7	3		8

Tabla No.3
Casos sospechosos de sarampión/rubéola en investigación para el período entre las semanas 01-43 2012

País	Casos Pend. 2011	Acum. 2012	Semana de inicio de exantema							% Casos Pend.
			1-38	39	40	41	42	43		
BOL	1	6	6	0	0	0	0	0	0	4
COL	0	83	69	7	2	4	1	0	0	4
ECU	41	78	289	71	5	2	5
PER	0	13	13	4
VEN	1	115	115	0	0	0	0	0	0	21
BRA	72	461	324	44	41	27	25	11
CRI	0	2	2	0	0	0	10
GTM	0	8	5	0	2	1	0	0	0	2
HND	0	1	0	0	0	0	1	0	0	1
NIC	0	6	5	0	0	1	0	0	0	5
PAN	6	0	0	0	0	0	0	0	0	0
SLV	0	0	0	0	0	0	0
CAR	0	69	38	6	19	6	0	0	0	15
CUB	0	0	0	0	0	0	0	0	0	0
DOM	0	3	2	1	0	0	0	3
GLP	0	0	0	0	0	0	0	0	0	0
GUF	0	0	0	0	0	0	0	0	0	0
HTI	0	126	122	0	2	1	1	0	0	100
MTQ	0	0	0	0	0	0	0	0	0	0
PRI
MEX	0	113	101	5	2	2	2	1	1	3
CAN
USA
ARG	247	136	134	0	1	1	0	0	0	83
CHL	0	2	0	0	1	1	0	0	0	1
PRY	0	2	1	0	0	0	1	0	0	0
URY	4	0	0	0	0	0	0	0	0	0
TOTAL	372	1224	1226	134	75	46	31	1	8	

I: importado; RI: relacionado con importación;
CAP: Caso adquirido en el país; D: Desconocido.

... No se recibió informe

Tabla No.4
Indicadores de vigilancia integrada del sarampión y de la rubéola para el período entre las semanas 01-43, 2012

Subregión y País	% de sitios notificando semanalmente		% de casos con investigación adecuada	% casos con muestra de sangre adecuada	% de muestras de sangre que llegan al lab. <= 5 días	% de resultados de lab. <=4 días reportados	Tasa de casos sospechosos Últimas 52 semanas (2011/44-2012/43)	
	Total Unidades	%Actual					Sar./Rub. (100.000 pob.)	SRC (10.000 nv.)
AND	BOL	...	100	99	74	98	2.3	1.2
	COL	5024	97	76	95	96	5.8	2.9
	ECU	2184	...	54	98	74	5.0	0.5
	PER	73	87	62	1.9	0.0
	VEN	13092	0	64	96	9	2.2	0.0
BRA	BRA	270	84	74	2.9	0.6
CAP	CRI	57	...	10	90	55	0.5	0.0
	GTM	1506	0	11	97	87	2.6	0.0
	HND	469	94	56	100	79	1.4	5.2
	NIC	185	184	93	100	86	2.4	0.0
	PAN	215	92	48	94	87	3.0	0.1
	SLV	893	...	56	99	77	5.7	0.0
CAR	CAR	752	...	86	95	95	7.4	0.0
LAC	CUB	150	100	100	100	100	11.2	0.0
	DOM	0	0	54	98	71	1.2	0.0
	GLP	0.7	...
	GUF	5.8	...
	HTI	78	85	17	91	1	1.3	0.1
	MTQ	0.5	...
	PRI
MEX	MEX	11138	0	98	0	0	4.2	0.0
NOA	CAN
	USA
SOC	ARG	779	0	10	91	45	0.5	0.9
	CHL	94	100	76	98	90	1.2	3.3
	PRY	861	92	76	97	99	10.6	0.0
	URY	155	0	0	100	67	0.9	0.0
Total y promedio*		37902	89	77	96	81	2.1	0.7

* ponderado

... No se recibió informe