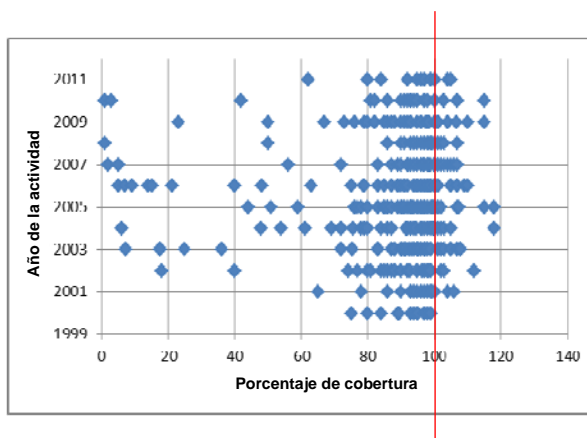




Actividades complementarias de vacunación [campañas] contra el sarampión a nivel mundial, coberturas reportadas, 2000-2011

El Grupo Técnico Asesor sobre enfermedades prevenibles por vacunación de la OPS (GTA) recomienda que todos los países deben continuar la ejecución de campañas nacionales de seguimiento de sarampión y rubéola de gran calidad como un segunda oportunidad para asegurar la vacunación de la cohorte completa y así para darle la primera dosis a todos los niños que no fueron captados en el programa de rutina. Solamente se podrá prescindir de las campañas de seguimiento cuando se haya garantizado en todos los municipios una cobertura > 95% con cada una de las dos dosis de rutina de SPR.



- 384 campañas de puesta al día o de seguimiento
 - 46 (12%) reportaron coberturas < 80%
 - 49 (13%) reportaron coberturas 80-90%
 - 224 (58%) reportaron coberturas 90-100%
 - 65 (17%) reportaron coberturas >100%

Tabla No.1

Clasificación de casos sospechosos de sarampión, rubéola y síndrome de rubéola congénita (SRC) para el periodo entre las semanas 01-28 2012

Subregion y país	Casos sospechosos 2012	Sarampión confirmado 2012			Año/Sem. último caso conf. de sarampión	Rubéola confirmado 2012			Año/Sem. último caso conf. de rubéola	Diagnóstico de casos descartados 2012		Síndrome Rubéola Congénita			Año/Sem. último caso conf. de SRC		
		Clin.	Lab.	Total		Clin.	Lab.	Total		Dengue	Otros	Susp.	Conf.	IRC*			
AND	BOL	136	0	0	0	2000/40	2006/03	30	98	0	
	COL	1067	0	1	1	2012/05	0	1	1	2012/12	3	1017	75	0	0	2005/34	
	ECU	1007	0	63	63	2012/25	2004/45	18	86	10	
	PER	261	0	0	0	2008/18	0	0	0	2006/45	0	242	0	2007/16	
	VEN	196	0	1	1	2012/16	0	0	0	2007/51	23	127	0	0	0	...	
BRA	BRA	2804	0	1	1	2012/02	0	0	0	2009/41	0	2326	51	2009/34	
	CRI	14	0	0	0	2005/22	0	0	0	2001/42	1	10	0	0	0	...	
	GTM	219	0	0	0	1998/05	0	0	0	2006/30	21	195	0	0	0	2005/00	
	HND	55	0	0	0	1997/29	0	0	0	2004/11	8	33	61	0	0	2001/00	
	NIC	67	0	0	0	1994/14	0	0	0	2004/19	1	61	0	0	0	2005/00	
CAR	PAN	66	0	0	0	2011/20	0	0	0	2002/48	1	65	0	0	0	...	
	SLV	265	0	0	0	2001/19	0	0	0	2006/30	0	265	0	2001/00	
	CAR	302	0	0	0	2011/48	0	0	0	2008/18	0	84	0	0	0	1999/00	
	LAC	CUB	660	0	0	0	1993/27	0	0	0	2004/06	0	660	0	0	0	...
	DOM	70	0	0	0	2011/18	0	0	0	2006/44	1	69	0	
MEX	GLP	3	0	0	0	2012/10	0	0	0	...	0	3	0	0	0	2005/00	
	GUF	11	0	0	0	2011/26	0	0	0	2010/06	3	8	0	0	0	...	
	HTI	98	0	0	0	2001/39	0	0	0	2006/47	0	0	3	0	
	MTQ	0	0	0	0	2011/27	0	0	0	...	0	0	0	0	0	...	
	PRI	0	0	0	
NOA	MEX	1601	0	0	0	2011/12	0	0	0	2008/20	0	1343	0	0	0	...	
	CAN	...	0	4	4	2012/21	0	1	1	2012/03	0	0	0	0	0	...	
SOC	USA	...	0	46	46 ^a	2012/27	0	4	4	2012/17	0	0	0	2	0	...	
	ARG	131	0	1	1	2012/20	0	0	0	2011/20	0	16	24	0	0	2009/27	
	CHL	91	0	0	0	2011/25	0	0	0	2011/25	0	88	52	0	0	...	
	PRY	391	0	0	0	1998/44	0	0	0	2005/21	30	361	0	0	0	2003/06	
URY	0	0	0	0	1999/08	0	0	0	2001/37	0	0	0	0	0	...		
TOTAL	9515	0	117	117	--	0	6	6	--	140	7157	276	2	0	--		

*Infección de rubéola congénita; (a) datos provisionales;

...No se recibió informe



Vigilancia de Sarampión / Rubéola

Tabla No.2
Fuente de la infección de los casos confirmados de sarampión y de rubéola para el período entre las semanas 01-28 2012

Subregión y País	Sarampión				Rubéola			
	I	RI	CAP	D	I	RI	CAP	D
AND	BOL							
	COL	1						1
	ECU		63					
	PER							
	VEN	1						
BRA	BRA	1						
CAP	CRI							
	GTM							
	HND							
	NIC							
	PAN							
	SLV							
CAR	CAR							
LAC	CUB							
	DOM							
	GLP							
	GUF							
	HTI							
	MTQ							
	PRI							
MEX	MEX							
NOA	CAN	3	1		1			
	USA	20	21	5	1			3
SOC	ARG	1						
	CHL							
	PRY							
	URY							
TOTAL		27	85		5	2		4

Tabla No.3
Casos sospechosos de sarampión/rubéola en investigación para el período entre las semanas 01-28 2012

País	Casos Pend. 2011	Acum. 2012	Semana de inicio de exantema							% Casos Pend.
			1-23	24	25	26	27	28		
BOL	1	8	6	0	0	2	0	0	6	
COL	13	45	42	0	1	2	0	0	4	
ECU	49	103	61	18	10	8	5	1	10	
PER	0	19	19	0	0	0	0	0	7	
VEN	1	45	45	0	0	0	0	...	23	
BRA	82	477	366	28	33	23	27	...	17	
CRI	2	3	3	0	0	0	0	...	21	
GTM	0	2	1	1	0	0	0	0	1	
HND	0	14	3	4	1	3	2	1	25	
NIC	0	5	4	0	0	0	1	0	7	
PAN	6	0	0	0	0	0	0	0	0	
SLV	0	0	0	0	0	0	0	0	0	
CAR	0	218	190	11	4	8	5	0	72	
CUB	0	0	0	0	0	0	0	0	0	
DOM	0	0	0	0	0	0	0	0	0	
GLP	0	0	0	0	0	0	0	0	0	
GUF	0	0	0	0	0	0	0	0	0	
HTI	0	98	94	1	1	1	0	1	100	
MTQ	0	0	0	0	0	0	0	0	0	
PRI	
MEX	0	258	236	5	11	5	1	0	16	
CAN	
USA	
SOC	247	114	108	4	0	2	0	0	87	
CHL	0	3	0	2	0	1	0	0	3	
PRY	0	0	0	0	0	0	0	0	0	
URY	4	0	0	0	
TOTAL		405	1595	1396	58	52	51	36	2	15

I: importado; RI: relacionado con importación;
CAP: Caso adquirido en el país; D: Desconocido.

... No se recibió informe

Tabla No.5
Indicadores de vigilancia integrada del sarampión y de la rubéola para el período entre las semanas 01-28, 2012

Subregión y País	% de sitios notificando semanalmente		% de casos con investigación adecuada	% casos con muestra de sangre adecuada	% de muestras de sangre que llegan al lab. <= 5 días	% de resultados de lab. <=4 días reportados	Tasa de casos sospechosos Últimas 52 semanas (2011/29-2012/28)		
	Total Unidades	%Actual					Sar./Rub. (100.000 pob.)	SRC (10.000 nv.)	
AND	BOL	100	99	76	99	2.8	0.8
	COL	0	0	77	96	91	95	8.1	2.4
	ECU	2203	84	76	92	87	78	7.1	0.3
	PER	72	85	77	55	2.8	0.0
	VEN	3283	0	68	96	26	22	2.0	0.0
BRA	BRA	270	80	91	3.4	0.4
CAP	CRI	57	0	7	86	93	50	0.5	0.0
	GTM	1506	2	2	98	75	94	2.4	0.0
	HND	469	91	53	100	82	85	1.3	3.9
	NIC	185	100	96	100	84	99	3.1	1.4
	PAN	215	80	36	94	79	94	4.9	0.0
	SLV	893	0	55	99	75	77	8.8	0.0
CAR	CAR	752	93	86	65	33	92	7.3	0.0
LAC	CUB	150	100	100	100	100	100	11.1	0.0
	DOM	0	0	61	100	69	66	1.2	0.0
	GLP	1.1	...
	GUF	5.3	...
	HTI	78	87	14	86	41	0	1.0	0.1
	MTQ	0.5	...
	PRI	0.0	...
MEX	MEX	11138	0	97	0	0	0	5.1	0.0
NOA	CAN	0.0	...
	USA	0.0	...
SOC	ARG	779	0	11	89	63	37	0.6	0.9
	CHL	0	0	73	97	83	92	1.5	4.9
	PRY	871	92	71	98	95	98	10.7	0.0
	URY	155	0	0	0	0	0	1.4	0.0
Total y promedio*		23004	75	82	94	81	84	2.5	0.6

* ponderado

... No se recibió informe