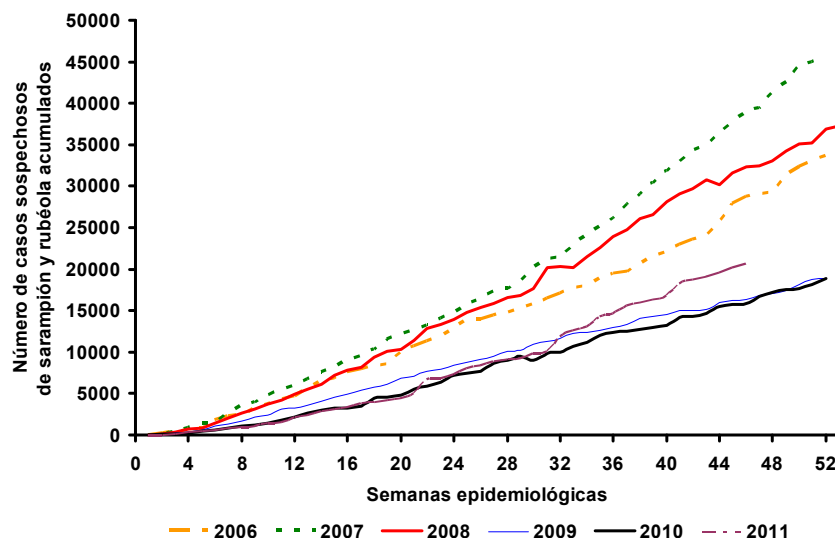




### Casos sospechosos de sarampión y rubéola acumulados por semana epidemiológica, Las Américas, 2006–2011\*



Fuente: informes de los países.

\* Datos a la semana 46 de 2011.

Tabla No.1

Clasificación de casos sospechosos de sarampión, rubéola y síndrome de rubéola congénita (SRC) para el período entre las semanas 01-46 2011

Subregion y país	Casos sospechosos 2011	Sarampión confirmado 2011			Año/Sem. último caso conf. de sarampión	Rubéola confirmado 2011			Año/Sem. último caso conf. de rubéola	Diagnóstico de casos descartados 2011		Síndrome Rubéola Congénita			Año/Sem. último caso conf. de SRC	
		Clin.	Lab.	Total		Clin.	Lab.	Total		Dengue	Otros	Susp.	Conf.	IRC*		
AND	BOL	144	0	0	2000/40	0	0	0	2006/03	2	139	...	...	...	...	
	COL	2614	0	6	2011/37	0	0	0	2009/18	3	2491	255	0	...	2005/34	
	ECU	604	0	116	2011/43	0	0	0	2004/45	51	378	0	0	0	...	
	PER	515	0	0	2008/18	0	0	0	2006/45	2	479	0	0	0	2007/16	
	VEN	487	0	0	2007/07	0	0	0	2007/51	61	387	0	0	0	...	
BRA	BRA	6613	0	38	2011/42	0	0	0	2009/41	0	6022	44	0	0	2009/34	
	COR	20	0	0	2005/22	0	0	0	2001/42	0	5	0	0	0	...	
	ELS	331	0	0	2001/19	0	0	0	2006/30	4	327	46	0	0	2001/xx	
	GUT	213	0	0	1998/05	0	0	0	2006/30	15	163	0	0	0	2005/00	
	HON	70	0	0	1997/29	0	0	0	2004/11	5	62	31	0	0	2002/00	
CAR	NIC	165	0	0	1994/14	0	0	0	2004/19	0	157	0	0	0	...	
	PAN	253	0	4	2011/20	0	0	0	2002/48	25	198	0	0	0	...	
	CAR	368	0	0	2008/21	0	0	0	2008/18	0	0	0	0	0	1999/xx	
	LAC	946	0	0	1993/27	0	0	0	2004/06	0	946	0	0	0	...	
	DOR	96	1	1	2011/18	0	0	0	2006/44	0	75	0	0	0	...	
MEX	FGU	20	0	5	2011/26	...	...	...	2010/06	0	12	...	...	...	...	
	GUA	21	0	13	2011/28	0	0	0	...	0	8	...	...	...	2005/00	
	HAI	36	0	0	2001/39	0	0	0	2006/47	0	5	0	0	...	...	
	MAR	10	...	3	2011/27	...	...	...	...	0	7	...	...	...	...	
	PUR	...	...	...	...	...	...	...	...	...	...	...	...	...	...	
NOA	MEX	5920	0	3	2011/12	0	0	0	2008/20	0	4908	0	0	0	...	
	CAN	...	75	711	2011/40	...	1	1	2011/25	0	0	1	1 <sup>b</sup>	...	...	
SOC	USA	...	...	220	220 <sup>a</sup>	2011/38	...	4	4	2011/18	0	0	0	0	...	
	ARG	316	0	3	3	2011/12	0	1	1	2011/20	0	65	46	0	0	2009/27
	CHI	434	0	6	6	2011/25	0	1	1	2011/25	0	410	91	0	0	...
	PAR	429	0	0	0	1998/44	0	0	0	2005/21	5	423	0	0	0	2005/00
	URU	13	0	0	0	199/08	0	0	0	2001/37	0	10	0	0	0	...
<b>TOTAL</b>	<b>20638</b>	<b>76</b>	<b>1129</b>	<b>1205</b>	<b>--</b>	<b>0</b>	<b>7</b>	<b>7</b>	<b>--</b>	<b>173</b>	<b>17677</b>	<b>514</b>	<b>1</b>	<b>0</b>	<b>--</b>	

... No se recibió informe; \*Infección de rubéola congénita; (a) datos provisionales; (b) importado

(c) Cinco casos han sido notificados en la isla de Saint Martin (1 caso importado y 4 casos asociados a importación), la que para efectos de vigilancia epidemiológica de las enfermedades prevenibles por vacunación reporta a la Agencia Regional de Salud de Guadalupe".



# Vigilancia de Sarampión / Rubéola

**Tabla No.2**  
Fuente de la infección de los casos confirmados de sarampión y de rubéola para el período entre las semanas 01-46 2011

Subregión y País	Sarampión				Rubéola			
	I	RI	CAP	D	I	RI	CAP	D
AND	BOL							
	COL	1	5					
	ECU	1	115					
	PER							
	VEN							
BRA	BRA	7	28	3				
CAP	COR							
	ELS							
	GUT							
	HON							
	NIC							
	PAN	4						
CAR	CAR							
LAC	CUB							
	DOR	1		1				
	FGU	2	3					
	GUA	7	5	1				
	HAI							
	MAR	2		1				
	PUR							
MEX	MEX	3						
NOA	CAN	18	28	740				1
	USA	104	89	27	2	1		1
SOC	ARG	1	2					
	CHI	3	3		1	1		
	PAR							
	URU							
TOTAL		154	278	773	3	2		2

**Tabla No.3**  
Casos sospechosos de sarampión/rubéola en investigación para el período entre las semanas 01-46 2011

País	Casos Pend. 2010	Acum. 2011	Semana de inicio de exantema							
			1-41	42	43	44	45	46	% Casos Pend.	
BOL	0	3	3	...	...	...	...	...	...	2
COL	12	114	89	6	7	9	3	0	0	4
ECU	0	49	49	0	0	0	0	0	0	8
PER	0	34	34	...	...	...	...	...	...	7
VEN	0	39	38	0	1	0	0	0	0	8
BRA	17	553	429	40	29	23	32	...	...	8
COR	0	15	15	0	0	0	...	...	...	75
ELS	0	0	0	0	0	0	0	0	0	0
GUT	0	35	35	0	0	0	0	0	0	16
HON	0	0	0	0	0	0	0	0	0	0
NIC	0	8	8	0	0	0	0	...	...	5
PAN	0	26	15	1	4	3	1	2	1	10
CAR	0	368	338	11	16	2	1	0	0	100
CUB	0	0	0	0	0	0	0	0	0	0
DOR	4	19	19	0	0	0	...	...	...	20
FGU	0	0	0	0	0	0	...	...	...	0
GUA	0	0	0	0	0	0	...	...	...	0
HAI	0	11	7	3	0	1	0	0	0	31
MAR	0	0	0	0	0	0	...	...	...	0
PUR	...	...	...	...	...	...	...	...	...	...
MEX	0	310	298	3	6	2	1	...	...	5
CAN	...	...	...	...	...	...	...	...	...	...
USA	...	...	...	...	...	...	...	...	...	...
ARG	0	225	208	10	5	2	0	...	...	71
CHI	3	17	9	2	2	2	2	...	...	4
PAR	1	0	0	0	0	0	0	...	...	0
URY	2	2	2	0	0	0	0	...	...	15
TOTAL		39	1828	1596	76	70	44	40	2	9

I: importado; RI: relacionado con importación; CAP: Caso adquirido en el país  
D: Desconocido.

... No se recibió informe

**Tabla No.4**  
Indicadores de vigilancia integrada del sarampión y de la rubéola para el período entre las semanas 01-46 2011

Subregión y País	% de sitios notificando semanalmente		% de casos con investigación adecuada	% casos con muestra de sangre adecuada	% de muestras de sangre que llegan al lab. <= 5 días	% de resultados de lab. <=4 días reportados	Tasa de casos sospechosos Últimas 52 semanas (2010/47-2011/46)		
	Total Unidades	%Actual					Sar./Rub. (100.000 pob.)	SRC (10.000 nv.)	
AND	BOL	0	...	99	99	92	91	1.5	0.0
	COL	4827	0	73	95	91	95	6.3	2.6
	ECU <sup>a</sup>	1773	0	73	99	80	64	4.9	0.0
	PER	0	...	76	97	75	73	2.1	0.0
	VEN <sup>a</sup>	3283	0	68	96	61	55	1.8	0.0
BRA	BRA	270	73	25	...	99	...	3.8	0.1
CAP	COR <sup>a</sup>	57	...	35	90	72	50	0.5	0.0
	ELS <sup>a</sup>	256	0	62	100	91	73	5.6	3.8
	GUT <sup>a</sup>	1506	71	95	98	82	83	1.6	0.0
	HON <sup>a</sup>	469	94	53	100	77	94	1.0	1.6
	NIC	0	...	89	96	88	88	2.9	0.0
	PAN <sup>a</sup>	214	86	44	93	87	90	7.4	0.0
CAR	CAR <sup>a</sup>	130	0	54	99	36	96	5.3	0.0
LAC	CUB	150	100	100	100	100	100	10.3	0.0
	DOR	0	...	47	90	70	53	1.1	0.0
	FGU	...	...	...	...	...	...	8.9	...
	GUA	...	...	...	...	...	...	4.3	...
	HAI	90	...	...	...	...	...	0.2	0.0
	MAR	...	...	...	...	...	...	...	...
	PUR	...	...	...	...	...	...	...	...
MEX	MEX	11138	...	99	...	...	...	5.4	0.0
NOA	CAN	...	...	...	...	...	...	...	...
	USA	...	...	...	...	...	...	...	...
SOC	ARG <sup>a</sup>	779	...	...	...	...	...	0.8	0.7
	CHI	569	0	20	83	80	97	2.8	3.6
	PAR <sup>a</sup>	622	...	51	100	80	83	6.8	0.0
	URU <sup>a</sup>	155	...	8	15	50	0	0.4	0.0
Total y promedio		26757	74	64	96	91	86	3.8	0.5

... No se recibió informe

(a) países usando ISIS