



ORGANIZACIÓN Y GESTIÓN DE LA SANIDAD PÚBLICA EN ESPAÑA Y ANDALUCÍA

JOSE MARTINEZ OLMOS
Profesor de la EASP



ESTRUCTURA DE LA SANIDAD PUBLICA EN ESPAÑA Y ANDALUCIA. DEFINICION SNS ESPAÑOL

- ▶ EL SISTEMA NACIONAL DE SALUD SE CONCIBE COMO EL CONJUNTO DE LOS SERVICIOS DE SALUD DE LA ADMINISTRACION DEL ESTADO Y DE LOS SERVICIOS DE SALUD DE LAS COMUNIDADES AUTONOMAS.

Ley 14/86 de 25 de abril General de Sanidad, Art.44



ESTRUCTURA DE LA SANIDAD PUBLICA EN ESPAÑA Y ANDALUCIA. Competencias de cada administración

ESTADO

- Sanidad Exterior
- Bases y coordinación general de la sanidad
- Legislación sobre productos farmacéuticos.
- Legislación básica sobre servicios sanitarios.



CC.AA

- Sanidad e Higiene (Salud Pública)
- Ejecución de la legislación de productos farmacéuticos.
- Servicios Sanitarios (planificación, gestión y evaluación)



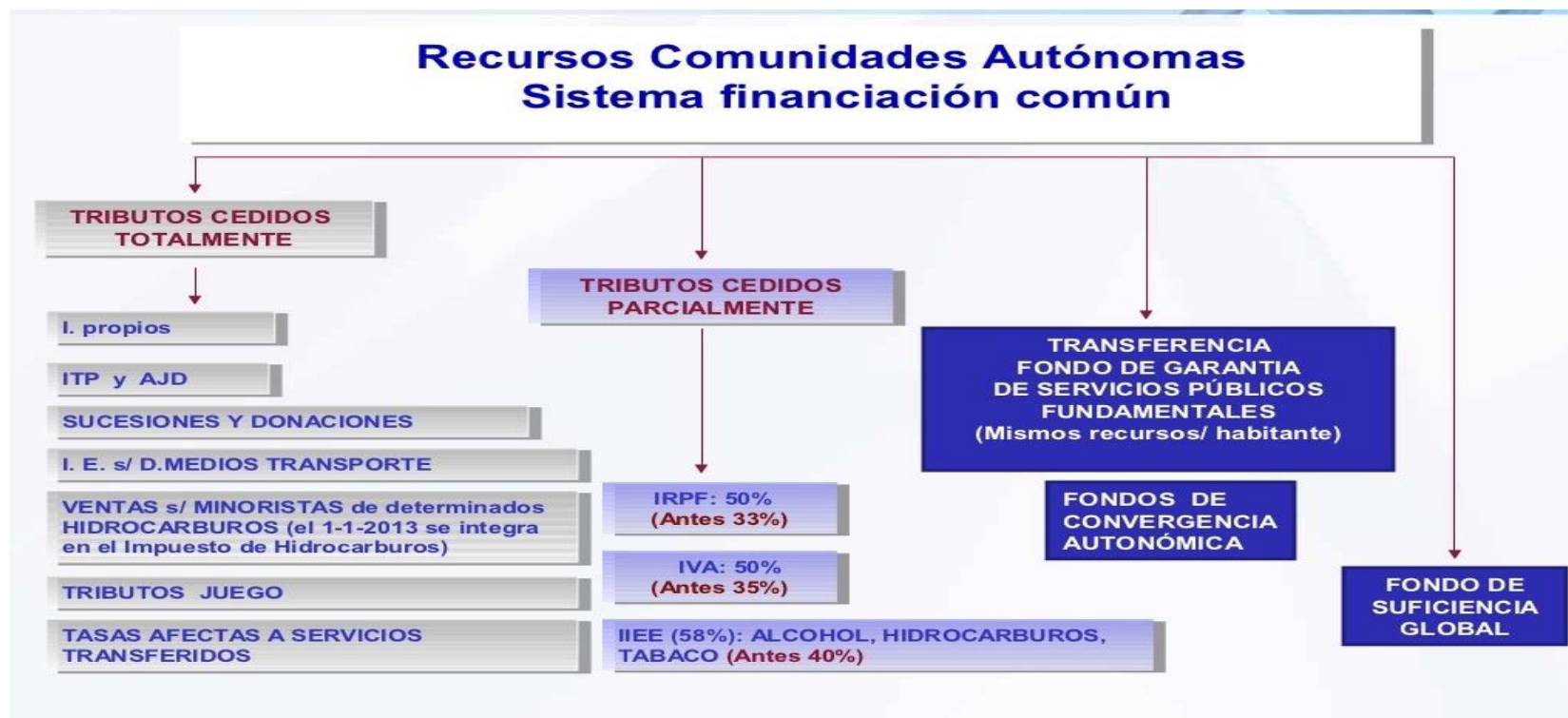
ESTRUCTURA DE LA SANIDAD PUBLICA EN ESPAÑA Y ANDALUCIA. Proceso de transferencias a las CCAA

del SNS





ESTRUCTURA DE LA SANIDAD PUBLICA EN ESPAÑA Y ANDALUCIA. Modelo de financiación vigente desde 2009





ESTRUCTURA DE LA SANIDAD PÚBLICA EN ESPAÑA Y ANDALUCIA. CONSEJO INTERTERRITORIAL

CONSEJO INTERTERRITORIAL DEL SNS

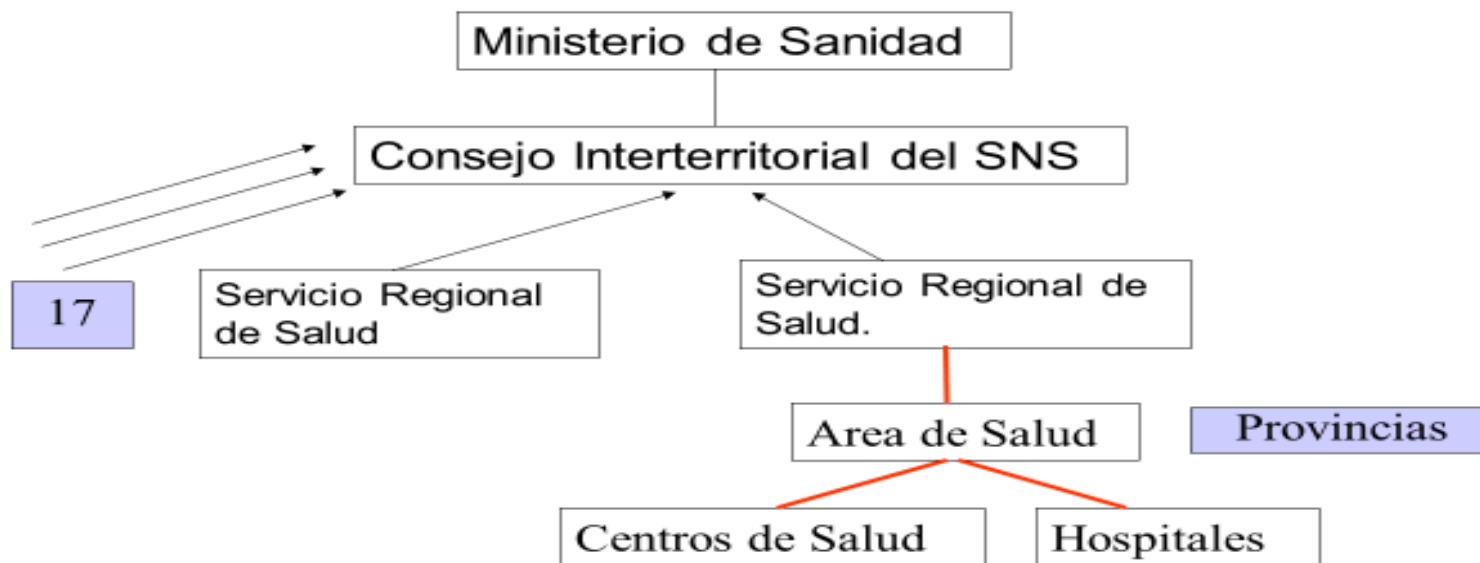
Es el órgano permanente de coordinación, cooperación, comunicación e información de los servicios de salud, entre ellos y con la Administración del Estado, que tiene como finalidad promover la cohesión del Sistema Nacional de Salud a través de la garantía efectiva de los derechos de los ciudadanos en todo el territorio del Estado.

Artículo 69 de la Ley de cohesión y calidad del SNS 2003





ESTRUCTURA DE LA SANIDAD PUBLICA EN ESPAÑA. ORGANIZACIÓN GENERAL

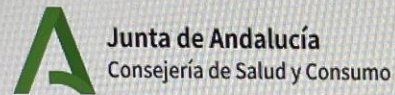
Organización general SNS





CONSEJERIA DE SALUD Y CONSUMO ANDALUCIA


ORGANIGRAMA


Contacto Mapa web |  




 Salud a lo largo de la vida

 Sistema sanitario público

 Seguridad alimentaria

 Más temas

 La consejería

 Servicios

 Buscar

Centros directivos

Consejera

Viceconsejería

S.G. de Salud Pública e I+D+i en Salud

S.G. de Humanización, Planificación, Atención Sociosanitaria y Consumo

Secretaría General Técnica

Órganos colegiados

Delegaciones territoriales

Delegación Territorial en Almería

Delegación Territorial en Cádiz

Delegación Territorial en Córdoba

Delegación Territorial en Granada

Delegación Territorial en Huelva

Delegación Territorial en Jaén

Delegación Territorial en Málaga

Delegación Territorial en Sevilla

Entidades y organismos adscritos

Servicio Andaluz de Salud

Agencia de Servicios Sociales y Dependencia de Andalucía

Escuela Andaluza de Salud Pública, S.A.

Fundación Pública Andaluza para la Investigación Biosanitaria en Andalucía Oriental Alejandro Otero (FIBAO)

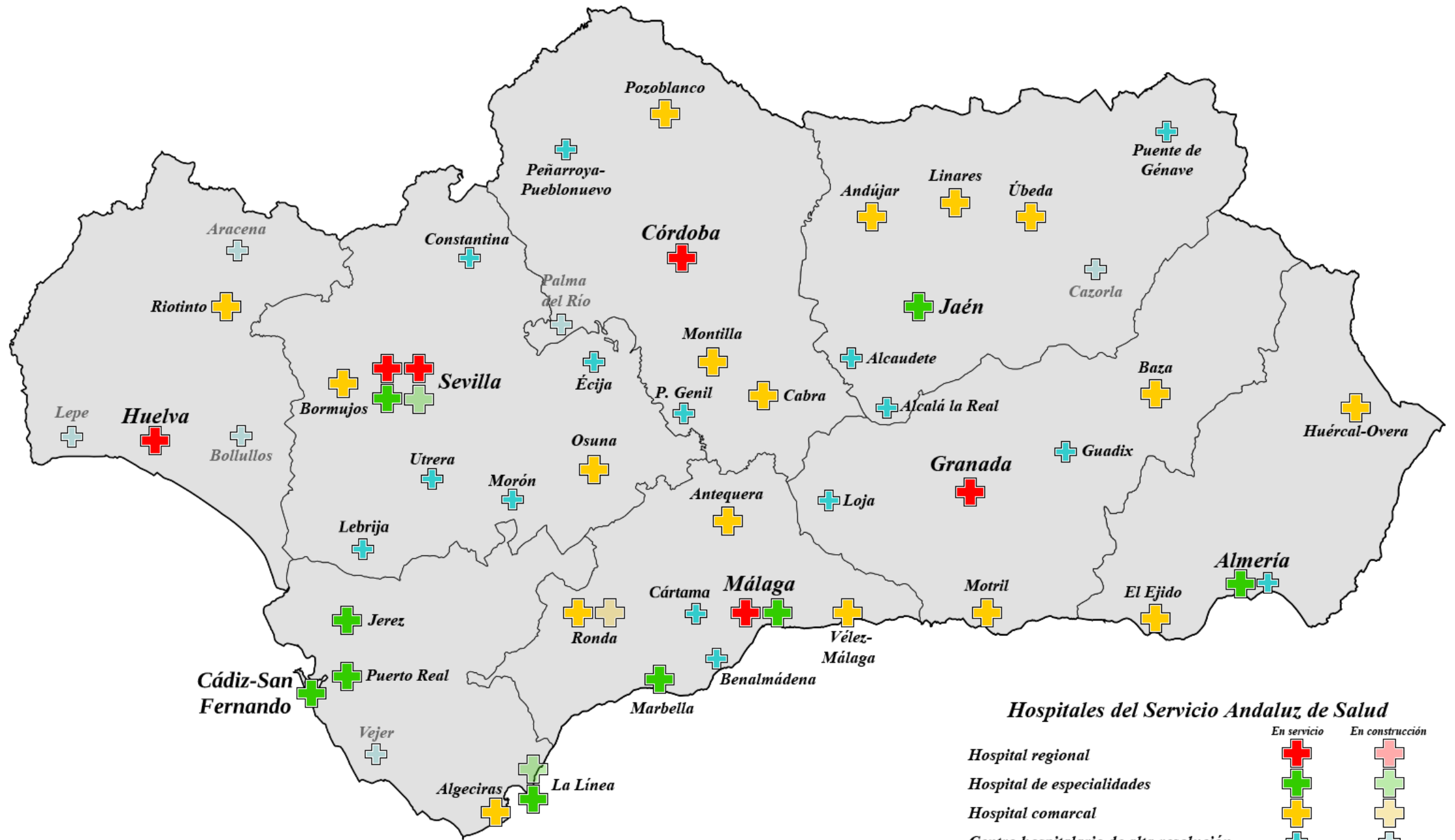
Fundación Pública Andaluza para la Investigación de Málaga en Biomedicina y Salud (FIMABIS)

Fundación Pública Andaluza para la Gestión de la Investigación en Salud de Sevilla (FISEVI)

Fundación Pública Andaluza Progreso y Salud

Fundación Rey Fahd Bin Abdulaziz

Fundación Andaluza para la Integración Social de Personas con Enfermedad Mental (FAISEM)

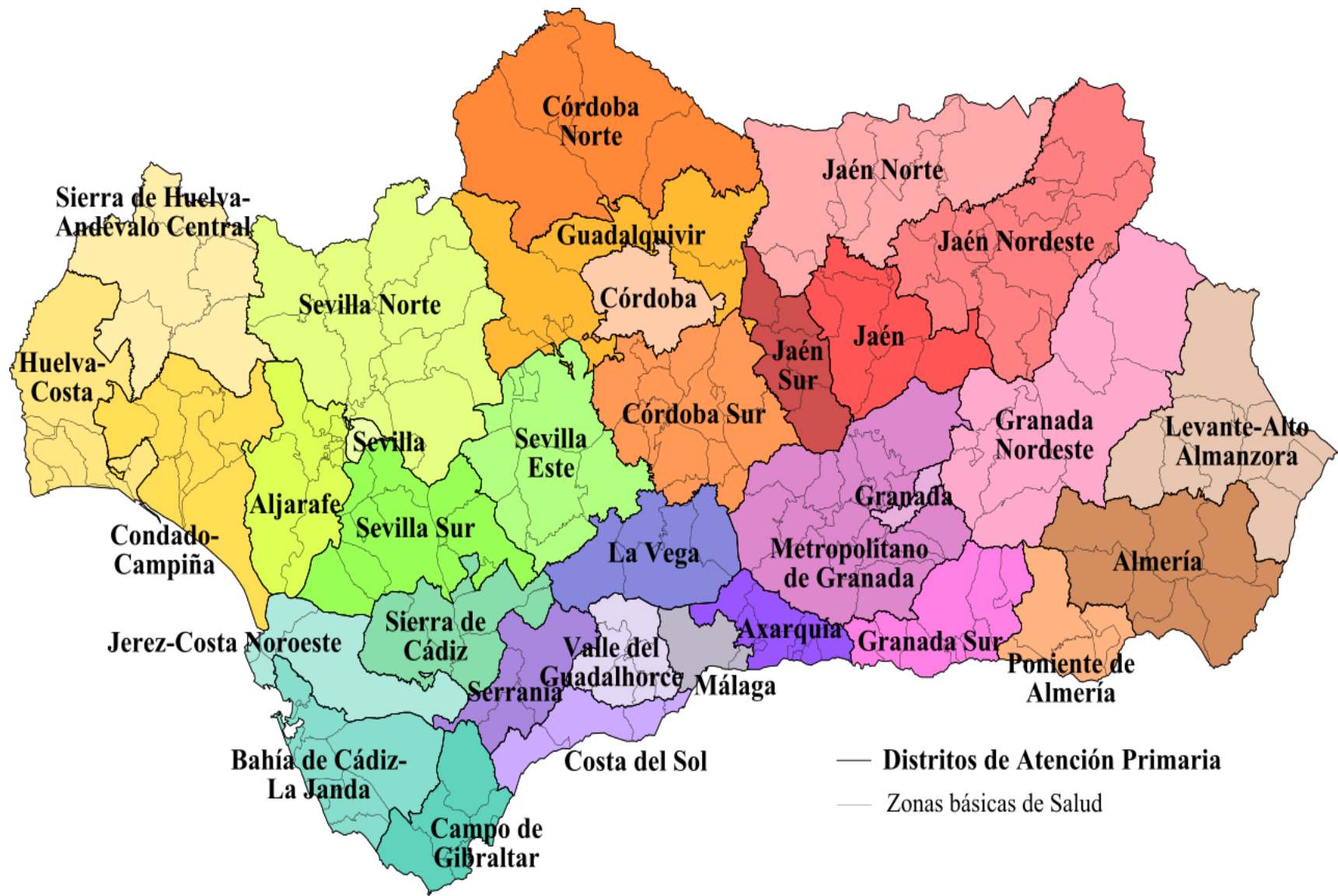


Hospitales del Servicio Andaluz de Salud

- Hospital regional
- Hospital de especialidades
- Hospital comarcal
- Centro hospitalario de alta resolución

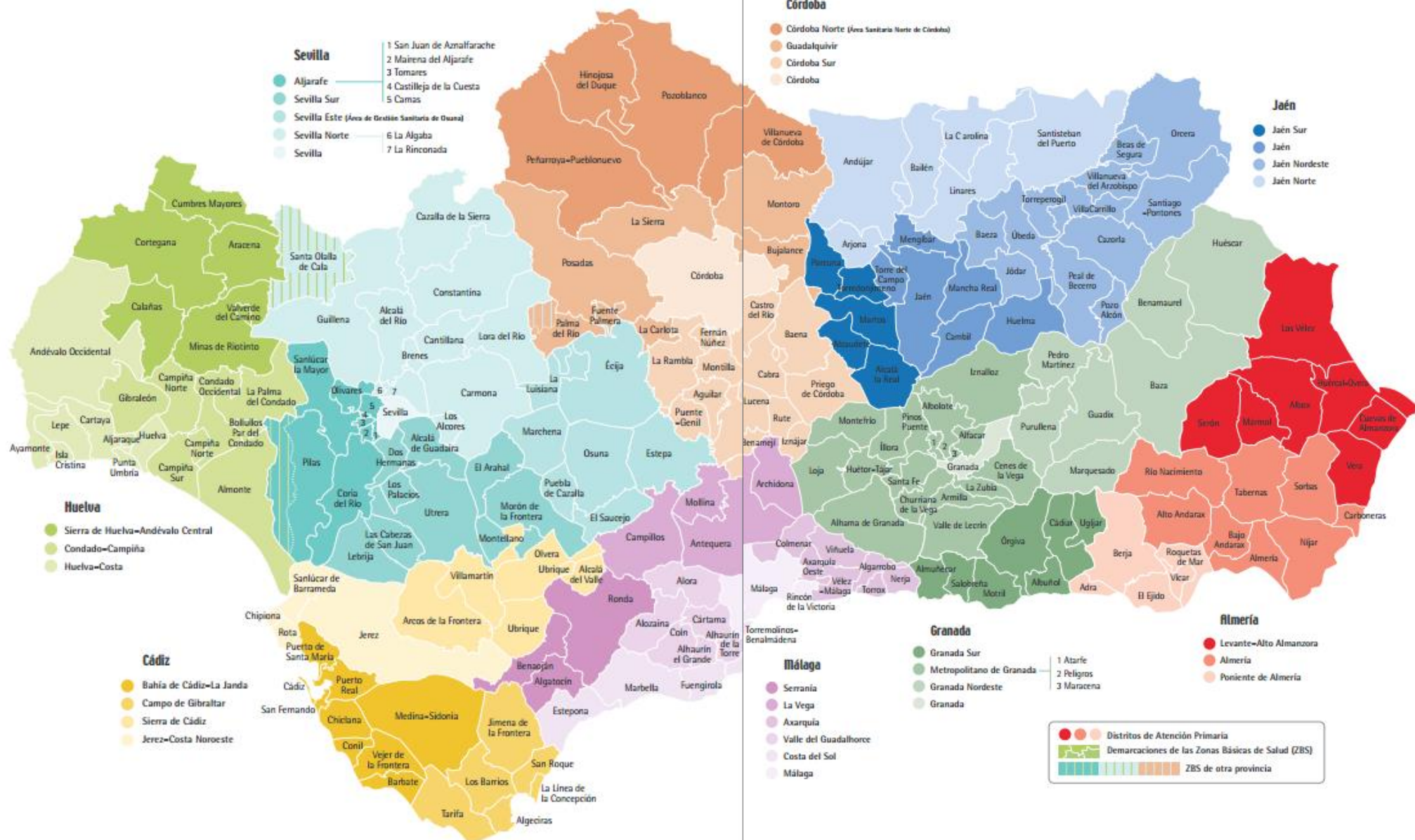
ORGANIGRAMA HOSPITALES SERVICIO ANDALUZ DE SALUD



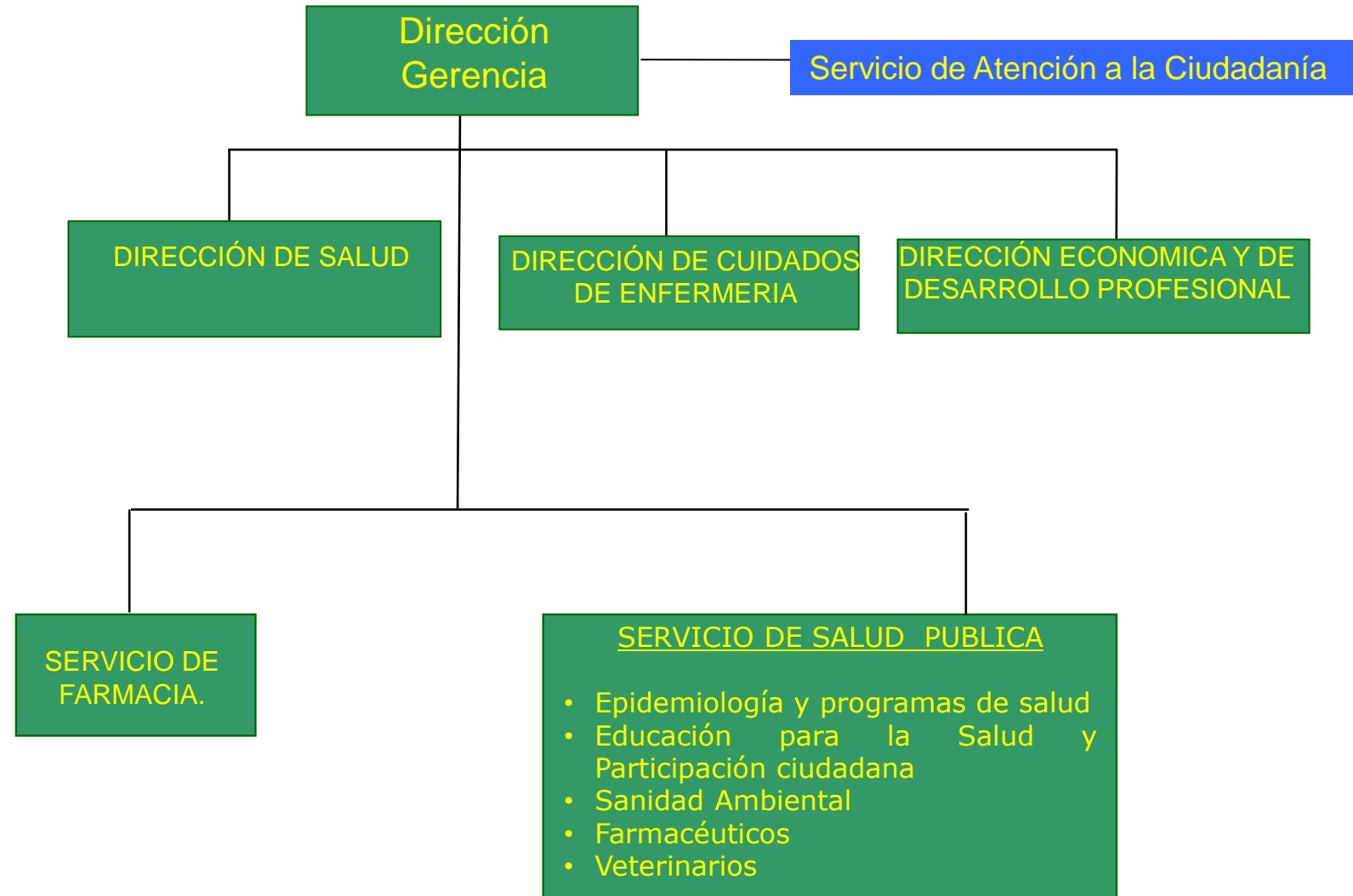


Nuevo mapa sanitario de Andalucía

Distritos de Atención Primaria y Zonas Básicas de Salud



Estructura del Equipo de Gestión del Distrito de Atención Primaria



Modelo de Atención Primaria en Andalucía

Estructura de los Distritos de Atención Primaria

- Distrito Sanitario de AP (17) o Área de Gestión Sanitaria (14) (Distrito AP + Hospital Comarcal de referencia)
 - Zonas Básicas de Salud
 - Centros de Salud
 - Consultorios locales
 - Consultorios auxiliares

Modelo de Atención Primaria en Andalucía: Profesionales

Composición del EBAP - Ámbito centro de salud

Médico especialista en medicina familiar y comunitaria, Pediatra, Enfermera comunitaria, Enfermera Gestora de casos, Auxiliar de enfermería, Apoyo administrativo y de celadores.

Composición del EBAP- Ámbito de Distrito (dispositivos de apoyo).

Odontólogo, Fisioterapia, Matrona, Trabajadora Social, técnico de radiología, farmacéuticos y veterinarios de salud pública, epidemiólogo, coordinador sanidad ambiental, coordinador farmacia clínica, coordinador Educación para la salud, médicos y enfermeras de equipos específicos de urgencias.



Centro de salud/Dispensario

