



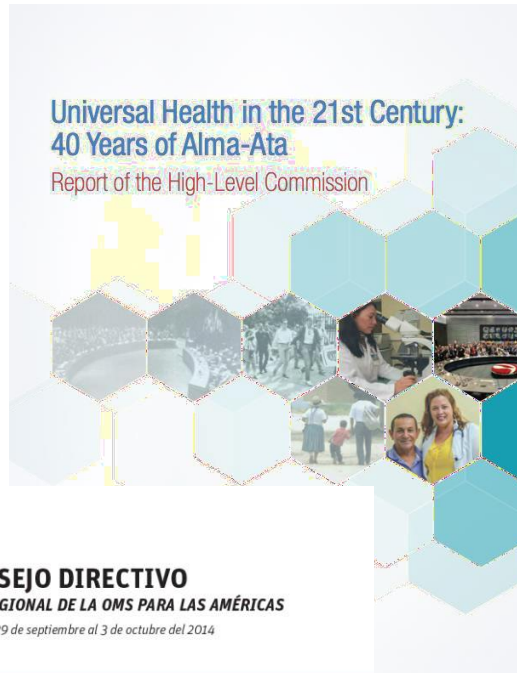
Avances de la  
Evaluación de  
Capacidades de  
Gobernanza de  
las  
Autoridades  
Territoriales de  
Salud



**MINISTERIO DE SALUD  
Y PROTECCIÓN SOCIAL**



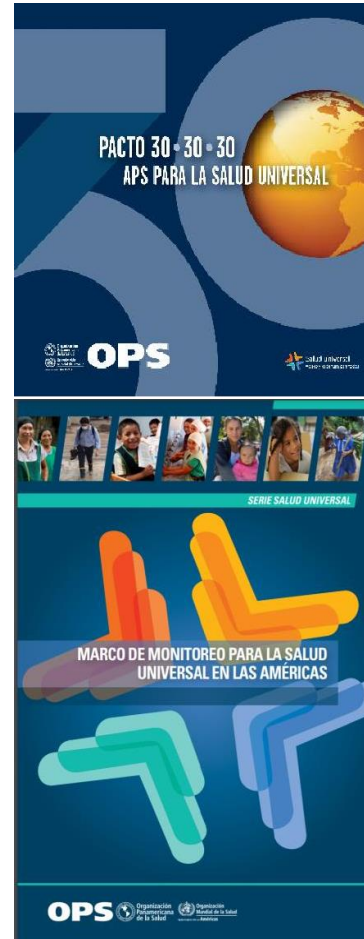
# Antecedentes Internacionales



Punto 4.3 del orden del día

CD53/5, Rev. 2  
2 de octubre del 2014  
Original: español

Estrategia para el acceso universal a la salud  
y la cobertura universal de salud



## 59.º CONSEJO DIRECTIVO

73.ª SESIÓN DEL COMITÉ REGIONAL DE LA OMS PARA LAS AMÉRICAS

Sesión virtual, del 20 al 24 de septiembre del 2021

Punto 4.8 del orden del día provisional

CD59/11  
10 de agosto del 2021  
Original: inglés

ESTRATEGIA PARA EL ESTABLECIMIENTO DE SISTEMAS DE SALUD RESILIENTES Y LA RECUPERACIÓN EN LA ETAPA POSTERIOR A LA PANDEMIA DE COVID-19 A FIN DE MANTENER Y PROTEGER LOS LOGROS DE LA SALUD PÚBLICA

### Introducción

1. La pandemia de COVID-19 ha tenido un impacto considerable en la salud, la vida y los medios de subsistencia en la Región de las Américas, y ha provocado una crisis social y económica caracterizada por el desempleo masivo, el empobrecimiento y la exacerbación de inequidades de larga data. El trayecto crítico para la recuperación<sup>1</sup> y el avance hacia los Objetivos de Desarrollo Sostenible requiere que se intensifiquen las medidas para controlar la pandemia; un manejo adecuado de las personas con COVID-19, incluida a) la condición post COVID-19 que presentan algunas personas; b) el despliegue rápido y equitativo de las vacunas contra la COVID-19, y c) la mitigación de las interrupciones en la prestación y la disponibilidad de servicios de salud esenciales para proteger los logros en este ámbito. Una transición progresiva de la respuesta a la pandemia a la recuperación requerirá un énfasis renovado en el establecimiento de sistemas de salud sostenibles y resilientes, fundamentados y basados en la respuesta a la COVID-19.

**Línea de acción estratégica 2: Fortalecer el liderazgo, la rectoría y la gobernanza mediante un énfasis renovado en las funciones esenciales de salud pública**

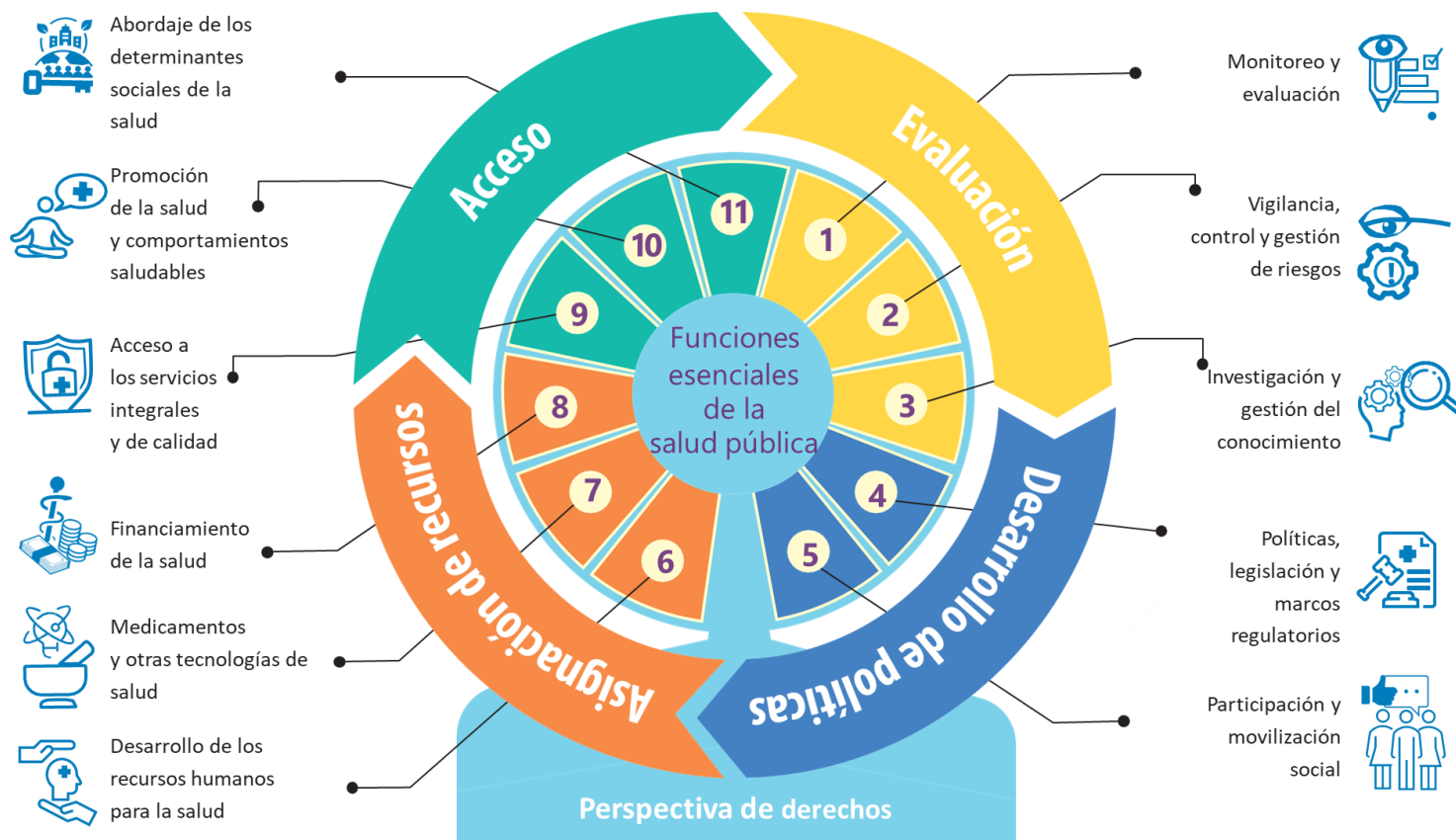
<sup>1</sup> In countries where, in addition to the ministry or secretariat of health, social security institutions or private entities provide health services to the population, there is usually a fragmentation of the health system among the various institutions.



MINISTERIO DE SALUD  
Y PROTECCIÓN SOCIAL



# Las once FESP de las cuales son responsables las autoridades de salud



**MINISTERIO DE SALUD Y PROTECCIÓN SOCIAL**



# Capacidades que requieren las autoridades de salud para el ejercicio de sus funciones de salud

FESP 1

FESP 2

FESP 3

FESP 4

FESP 5

FESP 6

FESP 7

FESP 8

FESP 9

FESP 10

FESP 11

## Capacidad Formal

Legitimidad y soporte normativo que confiere a las autoridades de salud el liderazgo y responsabilidad para ejercer su rol en la toma de decisiones de salud pública.

## Capacidad Estructural

Estructuras institucionales y mecanismos que apoyan el rol de las autoridades de salud en el ejercicio de funciones de salud pública.

## Capacidad de Supervisión

Sistemas de rendición de cuentas, monitoreo y reporte que facilitan la ejecución apropiada de las funciones.

## Capacidad de Desempeño

Recursos suficientes y con las habilidades y competencias necesarias para

eje

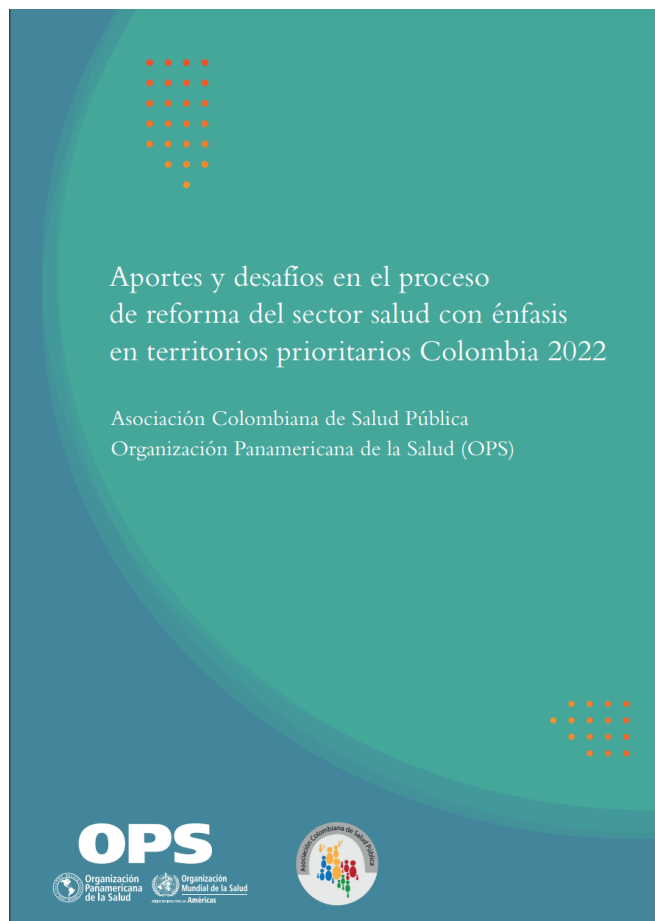


MINISTERIO DE SALUD  
Y PROTECCIÓN SOCIAL



# Componentes de la cooperación en capacidades de gobernanza en salud.

Iniciativa 1: Reforma sectorial en territorios prioritarios



Iniciativa 2

Capacidad de la fuerza laboral en Colombia para implementar las funciones esenciales de salud pública.

Medir el desarrollo de las FESP renovadas en Colombia a través de la metodología propuesta por la OPS/OMS.

Caracterizar la fuerza laboral que realiza acciones de salud pública relacionadas con las FESP en Colombia.



MINISTERIO DE SALUD Y PROTECCIÓN SOCIAL



# Avances del proceso



**MINISTERIO DE SALUD  
Y PROTECCIÓN SOCIAL**



**Taller: abril 21 - 25 de 2023**

## **Participantes**

Ministerio de Salud y Protección Social

Organización Panamericana de la Salud

Asociación Colombiana de Salud Pública

Institutos Descentralizados.

Autoridades Sanitarias Departamentales

**115 personas**



**MINISTERIO DE SALUD  
Y PROTECCIÓN SOCIAL**



Región Pacífica y Bogotá



Región Caribe e insular



Región Cafetera



Región Orinoquia – Amazonia



Región Central – Oriental



MINISTERIO DE SALUD Y PROTECCIÓN SOCIAL





# Metodología

**Instrumento:** adaptado por la OPS para Colombia

**Procedimiento:**







Diálogo en mesas de trabajo por regiones  
Relatoría y registro de la información en la  
plataforma

Elaboración de mapas de calor

Validación y complementación con actores clave  
(Institutos descentralizados)



## Escala de valoración

Valoración	Significado	
<b>Ninguna actividad</b> (se está cumpliendo el 0% de la actividad)	La autoridad territorial de salud no participa en esta actividad en absoluto, pero tiene la autoridad legal para hacerlo.	
<b>Mínimo</b> (se está cumpliendo entre el 1 y el 25% de la actividad)	La entidad territorial participa en esta actividad de forma limitada, y existe la oportunidad de una mejora sustancial	
<b>Moderado</b> (se está cumpliendo el 26-50% de la actividad)	La entidad territorial participa en esta actividad, y existe una oportunidad de mejora.	
<b>Significativo</b> (se está cumpliendo el 51-75% de la actividad)	La entidad territorial participa mucho en esta actividad, y hay oportunidad de mejoras menores.	
<b>Óptimo</b> (se está cumpliendo el 76-100% de la actividad)	La entidad territorial está haciendo absolutamente todo lo posible para esta actividad bajo su autoridad legal, y no hay margen de mejora en este momento	
<b>No Aplica*</b>	Esta actividad legalmente no forma parte de las responsabilidades de esta entidad territorial; Está fuera del mandato de la entidad territorial de salud pública participar en esta actividad.	

# Avances de la evaluación de las FESP con la autoridad sanitaria



MINISTERIO DE SALUD  
Y PROTECCIÓN SOCIAL



# Fase de Evaluación

Departamento	Región Caribe e insular					Región Central				Región Cafetera			
	Atlántico	Cesar	Córdoba	La Guajira	Sucre	Norte de Santander	Santander	Huila	Cundinamarca	Caldas	Quindio	Risaralda	Tolima
<b>Función 1: Monitoreo y Evaluación</b>													
Coordina seguimiento de la situación de salud	Ótimo	Significativo	Significativo	Significativo	Significativo	Significativo	Moderado	Moderado	Significativo	Significativo	Significativo	Significativo	Significativo
Coordina con organizaciones	Moderado	Moderado	Moderado	Moderado	Moderado	Minimo	Minimo	Minimo	Moderado	Significativo	Significativo	Moderado	Significativo
Presupuesta recursos financieros para evaluar	Minimo	Minimo	Minimo	Minimo	Minimo	Ninguna	Minimo	Ninguna	Ninguna	Moderado	Moderado	Moderado	Moderado
Establece prioridades para disponibilidad y calidad de datos	Minimo	Minimo	Moderado	Minimo	Minimo	Moderado	Moderado	Minimo	Minimo	Moderado	Significativo	Moderado	Significativo
Garantiza acceso a informes de seguimiento y evaluación	Moderado	Moderado	Moderado	Moderado	Significativo	Moderado	Moderado	Moderado	Moderado	Significativo	Significativo	Significativo	Significativo
<b>Función 2: Vigilancia, control y gestión de riesgos de riesgos</b>													
Garantiza disponibilidad de recursos para VCG	Significativo	Moderado	Moderado	Significativo	Significativo	Significativo	Significativo	Moderado	Moderado	Significativo	Minimo	Significativo	Significativo
Coordina formulación de medidas multisectoriales	Significativo	Significativo	Ótimo	Moderado	Ótimo	Moderado	Moderado	Moderado	Significativo	Significativo	Significativo	Significativo	Significativo
Utiliza sistemas de notificación obligatoria	Significativo	Optimo	Optimo	Optimo	Optimo	Significativo	Moderado	Significativo	Significativo	Significativo	Significativo	Significativo	Significativo
Coordina comunicaciones entre organizaciones	Significativo	Ótimo	Ótimo	Ótimo	Significativo	Significativo	Minimo	Moderado	Significativo	Significativo	Significativo	Significativo	Significativo
Facilita acceso a recursos	Moderado	Moderado	Moderado	Minimo	Moderado	Minimo	Minimo	Minimo	Significativo	Moderado	Minimo	Significativo	Moderado
<b>Función 3: Investigación y gestión del conocimiento</b>													
Asegura adaptación de resultados de investigación	Minimo	Minimo	Minimo	Moderado	Minimo	Moderado	Moderado	Minimo	Minimo	Moderado	Moderado	Moderado	Moderado
Fomenta colaboración entre secretaria y academia	Moderado	Minimo	Moderado	Minimo	Minimo	Ninguna	Significativo	Minimo	Ninguna	Moderado	Significativo	Moderado	Moderado
Facilita acceso a recursos para proyectos	Minimo	Minimo	Minimo	Minimo	Minimo	Ninguna	Moderado	Ninguna	Ninguna	Ninguna	Minimo	Ninguna	Moderado
Facilita acceso de investigadores a datos	Moderado	Significativo	Ótimo	Significativo	Ótimo	Significativo	Significativo	Significativo	Minimo	Moderado	Moderado	Moderado	Moderado



**MINISTERIO DE SALUD  
Y PROTECCIÓN SOCIAL**



# Fase de Evaluación

El Departamento	Región Orinoquía-Amazonía					Región Pacífica			Bogotá
	Putumayo	Amazonas	Guaviare	Vaupés	Casanare	Cauca	Chocó	Nariño	Bogotá
<b>Función 1: Monitoreo y Evaluación</b>									
Coordina seguimiento de la situación de salud	Moderado	Moderado	Moderado	Moderado	Moderado	Óptimo	Moderado	Óptimo	Óptimo
Coordina con organizaciones	Moderado	Moderado	Moderado	Moderado	Significativo	Óptimo	Moderado	Significativo	Óptimo
Presupuesta recursos financieros para evaluar	Mínimo	Mínimo	Mínimo	Mínimo	Significativo	Óptimo	Moderado	Significativo	Óptimo
Establece prioridades para disponibilidad y calidad de datos	Mínimo	Mínimo	Mínimo	Mínimo	Moderado	Óptimo	Moderado	Moderado	Óptimo
Garantiza acceso a informes de seguimiento y evaluación	Moderado	Mínimo	Mínimo	Moderado	Moderado	Óptimo	Mínimo	Óptimo	Óptimo
<b>Función 2: Vigilancia, control y gestión de riesgos de riesgos</b>									
Garantiza disponibilidad de recursos para VCG	Mínimo	Mínimo	Mínimo	Mínimo	Moderado	Moderado	Significativo	Mínimo	Significativo
Coordina formulación de medidas multisectoriales	Mínimo	Moderado	Mínimo	Moderado	Moderado	Moderado	Moderado	Moderado	Significativo
Utiliza sistemas de notificación obligatoria	Significativo	Significativo	Significativo	Significativo	Óptimo	Moderado	Óptimo	Óptimo	Significativo
Coordina comunicaciones entre organizaciones	Moderado	Moderado	Moderado	Significativo	Significativo	Moderado	Moderado	Óptimo	Significativo
Facilita acceso a recursos	Moderado	Moderado	Mínimo	Mínimo	Mínimo	Moderado	Moderado	Moderado	Significativo
<b>Función 3: Promoción y gestión de la investigación y el conocimiento</b>									
Asegura adaptación de resultados de investigación	Ninguna	Mínimo	Mínimo	Moderado	Mínimo	Mínimo	Mínimo	Mínimo	Óptimo
Fomenta colaboración entre secretaria y academia	Ninguna	Mínimo	Mínimo	Moderado	Moderado	Moderado	Mínimo	Mínimo	Óptimo
Facilita acceso a recursos para proyectos	Moderado	Mínimo	Mínimo	Mínimo	Mínimo	Moderado	Ninguna	Ninguna	Óptimo
Facilita acceso de investigadores a datos	Ninguna	Significativo	Mínimo	Moderado	Significativo	Moderado	Significativo	Significativo	Óptimo



# Fase de Desarrollo de Políticas

	Región Caribe e insular					Región Central				Región Cafetera			
El Departamento	Atlántico	Cesar	Córdoba	La Guajira	Sucre	Norte de Santander	Santander	Huila	Cundinamarca	Caldas	Quindío	Risaralda	Tolima
<b>Función 4: Políticas, legislación y marcos regulatorios</b>													
Formula y ejecuta planes territoriales	Óptimo	Significativo	Significativo	Significativo	Significativo	Significativo	Moderado	Moderado	Significativo	Óptimo	Óptimo	Óptimo	Óptimo
Presenta estrategias y presupuesta recursos	Moderado	Moderado	Moderado	Moderado	Moderado	Mínimo	Mínimo	N.R	Mínimo	Moderado	Moderado	Moderado	Moderado
Promueve políticas y acciones para prevenir corrupción	Moderado	Moderado	Moderado	Significativo	Significativo	Moderado	Moderado	Moderado	Moderado	Significativo	Significativo	Significativo	Significativo
Promueve alianzas con actores	Significativo	Significativo	Significativo	Significativo	Significativo	Mínimo	Moderado	Mínimo	Mínimo	Moderado	Moderado	Moderado	Moderado
<b>Función 5: Participación social</b>													
Cuenta con mecanismos de participación social	Significativo	Significativo	Significativo	Significativo	Significativo	Moderado	Moderado	Moderado	Moderado	Significativo	Significativo	Significativo	Significativo
Organiza consejos con grupos de población	Significativo	Significativo	Significativo	Significativo	Significativo	Moderado	Moderado	Moderado	Mínimo	Significativo	Significativo	Significativo	Significativo
Rinde cuentas	Significativo	Significativo	Significativo	Significativo	Óptimo	Significativo	Significativo	Significativo	Significativo	Óptimo	Significativo	Significativo	Significativo



# Fase de Desarrollo de Políticas

	Región Orinoquía-Amazonía					Región Pacífica			Bogotá
El Departamento	Putumayo	Amazonas	Guaviare	Vaupés	Casanare	Cauca	Chocó	Nariño	Bogotá
<b>Función 4: Políticas, legislación y marcos regulatorios</b>									
Formula y ejecuta planes territoriales	Moderado	Moderado	Moderado	Moderado	Significativo	Óptimo	Moderado	Significativo	Significativo
Presenta estrategias y presupuesta recursos	Moderado	Moderado	Moderado	Moderado	Moderado	Óptimo	N.R	Significativo	Significativo
Promueve políticas y acciones para prevenir corrupción	Mínimo	Mínimo	Moderado	Moderado	Moderado	N.R	Ninguna	Moderado	Óptimo
Promueve alianzas con actores	Moderado	Moderado	Moderado	Moderado	Moderado	Significativo	Significativo	Mínimo	Significativo
<b>Función 5: Participación social</b>									
Cuenta con mecanismos de participación social	Moderado	Moderado	Moderado	Moderado	Moderado	Significativo	Moderado	Moderado	Significativo
Organiza consejos con grupos de población	Moderado	Moderado	Moderado	Moderado	Significativo	Moderado	Moderado	Moderado	Significativo
Rinde cuentas	Óptimo	Moderado	Óptimo	Óptimo	Óptimo	Significativo	Mínimo	Moderado	Significativo



**MINISTERIO DE SALUD  
Y PROTECCIÓN SOCIAL**



# Fase de Asignación de recursos

El Departamento	Región Caribe e insular					Región Central				Región Cafetera			
	Atlántico	Cesar	Córdoba	La Guajira	Sucre	Norte de Santander	Santander	Huila	Cundinamarca	Caldas	Quindío	Risaralda	Tolima
<b>Función 6: Desarrollo de los recursos humanos para la salud</b>													
Realiza seguimiento periódico de la fuerza laboral en salud	Mínimo	Mínimo	Mínimo		Mínimo	Mínimo	Mínimo	Mínimo		Mínimo	Mínimo	Mínimo	Mínimo
Realiza seguimiento periódico a procesos de reclutamiento	Mínimo	Mínimo	Mínimo			Mínimo	Mínimo	Ninguna	Ninguna	Ninguna	Ninguna	Ninguna	Ninguna
Garantiza requisitos para ocupación de cargos públicos	Mínimo	Mínimo	Moderado		Moderado	Moderado	Moderado	Mínimo	Mínimo	Moderado	Moderado	Moderado	Moderado
Coordina estrategias para formación de recurso humano	Mínimo	Ninguna	Ninguna		Ninguna	Mínimo	Mínimo	Mínimo	Mínimo	Mínimo	Mínimo	Mínimo	Mínimo
Apoya aplicación territorial de estímulos		Mínimo	Mínimo		Mínimo	Mínimo	Mínimo	Mínimo	Ninguna	Mínimo	Mínimo	Ninguna	Ninguna
<b>Función 7: Medicamentos y otras tecnologías de salud</b>													
Seguimiento a entidades relacionadas provisión de medicamentos y tecnologías	Significativo	Significativo	Significativo		Significativo	Moderado	Mínimo	Mínimo	Mínimo	Moderado	Moderado	Moderado	Moderado
Aplica estrategias territoriales y seguimiento a calidad, seguridad y eficacia de medicamentos y tecnologías	Significativo	Significativo	Moderado		Significativo	Moderado	Mínimo	Mínimo	Significativo	Significativo	Significativo	Significativo	Significativo
Promueve intervenciones para uso racional de medicamentos y tecnologías	Moderado	Moderado	Moderado		Mínimo	Moderado	Mínimo	Mínimo	Mínimo	Mínimo	Moderado	Mínimo	Mínimo
Acompaña procesos de negociación y compra de medicamentos y tecnologías	Mínimo	Moderado	Significativo		Mínimo	Ninguna	Ninguna	Ninguna	Moderado	Óptimo	Moderado	Mínimo	Óptimo
<b>Función 8: Financiamiento de la salud</b>													
Propone estrategias para gasto público en salud	Significativo	Significativo	Significativo		No Aplica*	Moderado	Mínimo	Mínimo	Moderado	Mínimo	No Aplica*	No Aplica*	No Aplica*
Desarrolla estrategias para recaudación de recursos	Significativo	Significativo	Significativo		Significativo	Moderado	Moderado	Significativo	Moderado	Moderado	Significativo	Significativo	Significativo
Prioriza y asigna recursos financieros según necesidades de salud de población	Significativo	Significativo	Significativo		Significativo	Mínimo	Moderado	Mínimo	Significativo	Óptimo	Significativo	Significativo	Óptimo
Organiza disposición de partidas presupuestarias según niveles de atención en salud	Moderado	Moderado	Moderado		Moderado	Mínimo	Mínimo	Mínimo	Mínimo	Significativo	Moderado	Significativo	Óptimo
Asegura y destina partidas presupuestarias para programas de P y P y DSS	Significativo	Significativo	Significativo		Significativo	Mínimo	Moderado	Moderado	Moderado	Significativo	Significativo	Significativo	Significativo
Recomienda acuerdos de compra entre proveedores y agentes del sistema según normas	Mínimo	Mínimo	Mínimo		Mínimo	Ninguna	Ninguna	Ninguna	Ninguna	Significativo	Moderado	Significativo	Moderado



**MINISTERIO DE SALUD  
Y PROTECCIÓN SOCIAL**



# Fase de Asignación de recursos

El Departamento	Región Orinoquía-Amazonía					Región Pacífica			Bogotá
	Putumayo	Amazonas	Guaviare	Vaupés	Casanare	Cauca	Chocó	Nariño	Bogotá
<b>FESP 6: Desarrollo de los recursos humanos para la salud</b>									
Realiza seguimiento periódico de la fuerza laboral en salud	Moderado	Moderado	Minimo	Moderado	Moderado	Significativo	Moderado	Óptimo	Significativo
Realiza seguimiento periódico a procesos de reclutamiento	Minimo	Ninguna	Minimo	Minimo	Moderado	Significativo	Minimo	Óptimo	Significativo
Garantiza requisitos para ocupación de cargos públicos	Minimo	Moderado	Moderado	Minimo	Minimo	Significativo	Moderado	Óptimo	Significativo
Coordina estrategias para formación de recurso humano	Minimo	Minimo	Minimo	Minimo	Minimo	Significativo	Significativo	Óptimo	Significativo
Apoya aplicación territorial de estímulos	Minimo	Ninguna	Ninguna	Minimo	Ninguna	Minimo	Minimo	No Aplica*	Significativo
<b>FESP 7: Medicamentos y otras tecnologías de salud</b>									
Seguimiento a entidades relacionadas provisión de medicamentos y tecnologías sanitarias y tecnologías	Moderado	Moderado	Moderado	Moderado	Moderado	Significativo	Moderado	Minimo	Significativo
Aplica estrategias territoriales y seguimiento a calidad, seguridad y eficacia de medicamentos y tecnologías	Moderado	Moderado	Moderado	Moderado	Significativo	Significativo	Minimo	Significativo	Significativo
Promueve intervenciones para uso racional de medicamentos y tecnologías	Moderado	Significativo	Minimo	Moderado	Significativo	Significativo	Moderado	Significativo	Significativo
Acompaña procesos de negociación y compra de medicamentos y tecnologías	Minimo	Moderado	Ninguna	Minimo	Minimo	Significativo	Óptimo	No Aplica*	Significativo
<b>FESP 8: Financiamiento de la salud</b>									
Propone estrategias para gasto público en salud	Moderado	Minimo	Minimo	Minimo	Moderado	Óptimo	Moderado	Significativo	Significativo
Desarrolla estrategias para recaudación de recursos	Significativo	Significativo	Significativo	Significativo	Significativo	Moderado	Moderado	No Aplica*	Significativo
Prioriza y asigna recursos financieros según necesidades de salud de población	Óptimo	Significativo	Significativo	Significativo	Significativo	Moderado	Moderado	Significativo	Significativo
Organiza disposición de partidas presupuestarias según niveles de atención en salud	Significativo	Moderado	Moderado	Moderado	Significativo	Significativo	Moderado	Significativo	Significativo
Asegura y destina partidas presupuestarias para programas de Py P y DSS	Significativo	Moderado	Moderado	Moderado	Significativo	Significativo	Minimo	Significativo	Significativo
Recomienda acuerdos de compra entre proveedores y agentes del sistema según normas	No Aplica*	Ninguna	Ninguna	Ninguna	Significativo	Moderado	Minimo	Significativo	Significativo





# Fase de Acceso

El Departamento	Región Caribe e insular					Región Central				Región Cafetera			
	Atlántico	Cesar	Córdoba	La Guajira	Sucre	Norte de Santander	Santander	Huila	Cundinamarca	Caldas	Quindío	Risaralda	Tolima
<b>Función 9: Garantía de acceso a los servicios integrales y de calidad</b>													
Apoya planificación de servicios individuales y colectivos	Significativo	Significativo	Significativo		Significativo	Significativo	Moderado	Moderado	Significativo	Mínimo	Moderado	Mínimo	Moderado
Implementa políticas para oferta de servicios de salud en 1 nivel	Significativo	Significativo	Significativo		Significativo	Moderado	Moderado	Moderado	Moderado	Mínimo	Ninguna	Mínimo	Mínimo
Participa en planificación, conformación y gestión de RISS	Significativo	Significativo	Significativo		Significativo	Moderado	Moderado	Mínimo	Moderado	Significativo	Significativo	Moderado	Moderado
Apoya actividades para suficiencia de prestadores de salud	Significativo	Significativo	Significativo		Significativo	Moderado	Mínimo	Moderado	Moderado	Significativo	Significativo	Significativo	Significativo
Coordina iniciativas para disminuir barreras de acceso	Significativo	Significativo	Significativo		Significativo	Moderado	Moderado	Moderado	Mínimo	Significativo	Significativo	Significativo	Significativo
Evalúa el desempeño de las redes de servicios de salud en territorio	Significativo	Significativo	Significativo		Significativo	Mínimo	Mínimo	Mínimo	Mínimo	Significativo	Moderado	Moderado	Significativo
<b>Función 10: Promoción de la salud y comportamientos saludables</b>													
Garantiza recursos (F y H) y aplicación de políticas y acciones de promoción de la salud	Significativo	Significativo	Significativo	Moderado	Significativo	Significativo		Significativo	Significativo	Moderado	Moderado	Moderado	Moderado
Garantiza recursos (F y H) y aplicación de políticas para entornos saludables	Significativo	Significativo	Significativo	Significativo	Significativo	Moderado		Moderado	Moderado	Significativo	Moderado	Moderado	Moderado
Garantiza recursos (F y H) y aplicación de políticas y acciones para la salud pública ambiental y salud laboral	Significativo	Significativo	Significativo	Significativo	Moderado	Moderado		Moderado	Moderado	Moderado	Moderado	Moderado	Moderado
Garantiza aplicación de políticas para inocuidad de alimentos y protección del consumidor	Significativo	Significativo	Significativo	Significativo	Significativo	Moderado		Mínimo	Moderado	Significativo	Significativo	Moderado	Moderado
Garantiza aplicación de políticas para control de vectores y zoonosis	Óptimo	Significativo	Significativo	Significativo	Significativo	Significativo		Significativo	Moderado	Significativo	Significativo	Significativo	Significativo
Garantiza aplicación de políticas para prevenir resistencia a los antimicrobianos	Moderado	Moderado	Moderado	Mínimo	Mínimo	Moderado		Mínimo	Mínimo	Moderado	Mínimo	Mínimo	Significativo
<b>Función 11: Abordaje de los determinantes sociales de la salud</b>													
Incluye abordaje de DSS e inequidades en el PTS	Significativo	Moderado	Moderado	Óptimo	Óptimo	Moderado	Moderado	Moderado	Moderado	Significativo	Significativo	Moderado	Moderado
Fortalece inclusión de salud pública en políticas y programas y acciones intersectoriales	Moderado	Moderado	Moderado	Moderado	Moderado	Mínimo	Moderado	Mínimo	Mínimo	Significativo	Significativo	Moderado	Moderado
Asegura recursos para intervenir inequidades en salud	Significativo	Significativo	Significativo	Significativo	Significativo	Mínimo	Mínimo	Mínimo	Mínimo	Moderado	Mínimo	Mínimo	Significativo
Facilita evaluación de la equidad y evolución de DSS	Moderado	Moderado	Mínimo		Moderado	Mínimo	Mínimo	Mínimo	Mínimo	Moderado	Moderado	Moderado	Mínimo



**MINISTERIO DE SALUD  
Y PROTECCIÓN SOCIAL**



# Fase de Acceso

	Región Orinoquía-Amazonía					Región Pacífica			Bogotá
El Departamento	Putumayo	Amazonas	Guaviare	Vaupés	Casanare	Cauca	Chocó	Nariño	Bogotá
<b>FESP 9: Garantía de acceso a los servicios integrales y de calidad</b>									
Apoya planificación de servicios individuales y colectivos	Moderado	Moderado	Moderado	Moderado	Significativo	Moderado	Moderado	Moderado	Significativo
Implementa políticas para oferta de servicios de salud en 1 nivel	Mínimo	Moderado	Moderado	Moderado	Moderado	Moderado	Mínimo	Moderado	Significativo
Participa en planificación, conformación y gestión de RISS	Mínimo	Ninguna	Mínimo	Mínimo	Mínimo	Moderado	Moderado	N.R.	Significativo
Apoya actividades para suficiencia de prestadores de salud	Mínimo	Moderado	Mínimo	Moderado	Mínimo	Moderado	Mínimo	Moderado	Significativo
Coordina iniciativas para disminuir barreras de acceso	Mínimo	Moderado	Mínimo	Mínimo	Significativo	Moderado	Significativo	Significativo	Significativo
Evalúa el desempeño de las redes de servicios de salud en territorio	Mínimo	Moderado	Moderado	Mínimo	Mínimo	Moderado	Moderado	Moderado	Significativo
<b>FESP 10: Promoción de la salud y comportamientos saludables</b>									
Garantiza recursos (F y H) y aplicación de políticas y acciones de promoción de la salud	Mínimo	Moderado	Moderado	Moderado	Moderado	Significativo	Moderado	Significativo	Óptimo
Garantiza recursos (F y H) y aplicación de políticas para entornos saludables	Moderado	Moderado	Moderado	Mínimo	Moderado	Significativo	Moderado	Significativo	Óptimo
Garantiza recursos (F y H) y aplicación de políticas y acciones para la salud pública	Mínimo	Moderado	Moderado	Moderado	Significativo	Significativo	Mínimo	Moderado	Óptimo
Garantiza aplicación de políticas para inocuidad de alimentos y protección del consumidor	Moderado	Moderado	Significativo	Moderado	Significativo	Significativo	Mínimo	Significativo	Óptimo
Garantiza aplicación de políticas para control de vectores y zoonosis	Moderado	Moderado	Moderado	Significativo	Significativo	Significativo	Mínimo	Significativo	Óptimo
Garantiza aplicación de políticas para prevenir resistencia a los antimicrobianos	Mínimo	Mínimo	Mínimo	Mínimo	Mínimo	Significativo	Mínimo	Significativo	Óptimo
<b>FESP 11: Abordaje de los determinantes sociales de la salud</b>									
Incluye abordaje de DSS e inequidades en el PTS	Mínimo	Mínimo	Mínimo	Mínimo	Mínimo	Moderado	Significativo	Moderado	Significativo
Fortalece inclusión de salud pública en políticas y programas y acciones	Mínimo	Mínimo	Mínimo	Moderado	Moderado	Moderado	Moderado	Moderado	Significativo
Asegura recursos para intervenir inequidades en salud	Mínimo	Mínimo	Mínimo	Moderado	Moderado	Moderado	Moderado	Moderado	Significativo
Facilita evaluación de la equidad y evolución de DSS	Mínimo	Mínimo	Mínimo	Ninguna	Mínimo	Moderado	Moderado	Moderado	Significativo



# Fase de evaluación

Las Secretarías Departamentales de Salud han desarrollado en alto grado las capacidades para realizar los Análisis de Situación de Salud (ASIS) y la vigilancia en salud pública,

En medio de múltiples limitaciones con respecto a suficiencia de recursos y disponibilidad del talento humano requerido para el efecto.

A pesar de las grandes diferencias regionales, el país ha avanzado en gran medida en la evaluación y monitoreo de la situación de salud de los territorios, así como en la adopción de los protocolos de Inspección, Vigilancia y Control para la gestión de riesgos en salud.

El abordaje de Determinantes Sociales de la Salud (DSS) es incipiente en los ASIS en la mayoría de los departamentos.

Asimismo, la identificación y análisis de desigualdades en salud y en DSS en las subregiones de los departamentos todavía no se ha desarrollado adecuadamente.



**MINISTERIO DE SALUD  
Y PROTECCIÓN SOCIAL**



## Fase de Desarrollo de Políticas 1/2

La capacidad de incidencia en los procesos de formulación, implementación y evaluación de políticas en salud es incipiente en los territorios,

por tanto, es necesario fortalecer los procesos activos de participación y movilización social que incidan en las políticas públicas y en la transformación de los determinantes sociales.

Es necesario fortalecer la generación y uso de evidencia para la formulación de las políticas.



**MINISTERIO DE SALUD  
Y PROTECCIÓN SOCIAL**



## Fase de Desarrollo de Políticas 2/2

La normatividad en salud vigente en el país carece de la necesaria adaptación a las realidades territoriales de las regiones apartadas de los centros urbanos y de alta dispersión poblacional

La planeación territorial en salud no ha estado armonizada suficientemente con los Planes Departamentales de Desarrollo, generando dificultades para establecer metas, indicadores y asignar recursos adicionales para el sector salud y para el abordaje de los Determinantes Sociales de Salud. La capacidad de incidencia de la comunidad en los procesos de formulación, implementación y evaluación de políticas en salud es incipiente en los territorios.

La conectividad telefónica, de internet y radiofónica es muy heterogénea en el país y también al interior de los departamentos. Este factor es de gran relevancia para la gestión territorial de la salud pública y la implementación del nuevo modelo de atención basado en la Atención Primaria en Salud.

En varias Secretarías Departamentales de Salud (SDS) se presentan conflictos de interés y riesgo alto de corrupción en los procesos de contratación que se llevan a cabo para el cumplimiento de las Funciones Esenciales de Salud Pública.



**MINISTERIO DE SALUD  
Y PROTECCIÓN SOCIAL**



## Fase de Asignación de recursos 2/2

- Los recursos que con mayor frecuencia disponen y financian acciones de salud en los territorios son los provenientes del Sistema General de Participaciones (SGP) para salud pública y se tornan insuficientes para garantizar las múltiples funciones que tienen las Entidades Territoriales como competencias.
- La situación anterior se agrava porque la ejecución de los recursos del Plan de Intervenciones Colectivas (PIC) no es eficiente en la mayoría de los departamentos por factores que limitan la contratación oportuna y continua del personal necesario.
- Estos factores tienen que ver con falta de armonización de las normas sobre cierres presupuestales y trámites al interior de las administraciones departamentales que generan retrasos en los procesos contractuales.
- El proceso de gestión y desarrollo de recursos humanos en salud se ha implementado escasamente en la mayoría de SDS. Este proceso ha estado dirigido principalmente al personal de salud del sector público y a lo relacionado con el Servicio Social Obligatorio de profesionales de la salud.
- Es importante señalar, como elemento transversal, las debilidades en suficiencia y competencias del talento humano para garantizar el cumplimiento de la Gestión en Salud Pública.

## Fase de Acceso 1/2

**La débil gobernanza de la autoridad sanitaria y la falta de integración de los actores del Sistema con las EABP incide negativamente en la conformación de redes integradas para la garantía del acceso efectivo**

**De igual manera, es importante reconocer la asimetría en capacidades de los territorios incidiendo en resultados en salud en términos de los determinantes sociales, la promoción de la salud y el acceso a servicios integrales de calidad.**



**MINISTERIO DE SALUD  
Y PROTECCIÓN SOCIAL**



## Fase de Acceso 2/2

En varios departamentos con gran cantidad de pueblos indígenas hay un bajo nivel de implementación del Sistema Indígena de Salud Propio Intercultural (SISPI), debido principalmente a recursos financieros insuficientes y falta del recurso humano calificado para acompañar esos procesos.

La exigencia de documento de identidad para procesos de aseguramiento y atención en salud se ha convertido en una barrera de acceso para grupos de población con alta vulnerabilidad.

Las EAPB administran la contratación con sus redes de servicios sin tener en cuenta en muchas ocasiones la optimización de la oferta local disponible.

En la mayoría de los departamentos no se desarrolla una coordinación apropiada para la planificación y utilización de la oferta de servicios de salud a nivel territorial

Los documentos de red de servicios de salud que elaboran las SDS solamente contemplan la oferta pública de servicios, lo cual impide conocer la suficiencia de la red a nivel departamental.



GRACIAS



MINISTERIO DE SALUD  
Y PROTECCIÓN SOCIAL

