

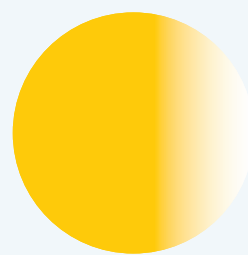


1



18.869

pacientes nuevos detectados y notificados en el 2014 fueron niños, lo cual corresponde a 8,8% del número total de pacientes notificados.



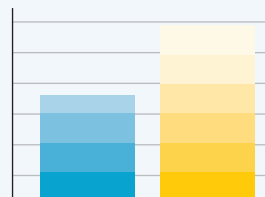
61%

de los pacientes fueron casos multibacilares de lepra.

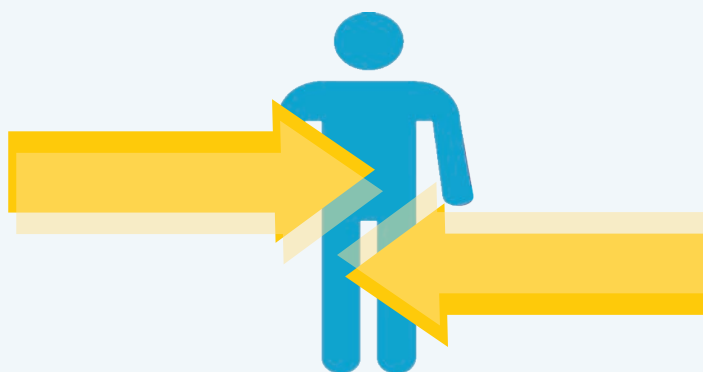


36%

de los pacientes fueron mujeres.



Las tasas de completión del tratamiento de 75 países oscilaron entre 55% y 100% en los pacientes multibacilares notificados en el 2012 y en los pacientes paucibacilares notificados en el 2013.



1.312

recaídas se notificaron en 46 países.