

CARTILLA DE GRADUACION DE TRACOMA

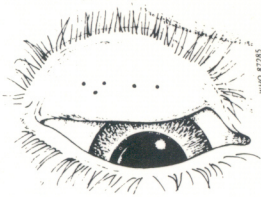
- Cada ojo debe ser evaluado y graduado por separado.
- Use lupas binoculares (x 2.5) e iluminación adecuada (luz de día o linterna).
- Los signos deben verse claramente para ser considerados positivos.

Los párpados y cornea se examinan inicialmente en busca de pestañas volteadas hacia adentro y opacidades corneales. Se volteo (evierte) el párpado superior para examinar la conjuntiva sobre la parte mas dura del párpado (conjuntiva tarsal).

La conjuntiva normal es rosada, lisa, delgada y transparente. Hay vasos sanguíneos profundos que corren verticalmente en toda la conjuntiva tarsal.

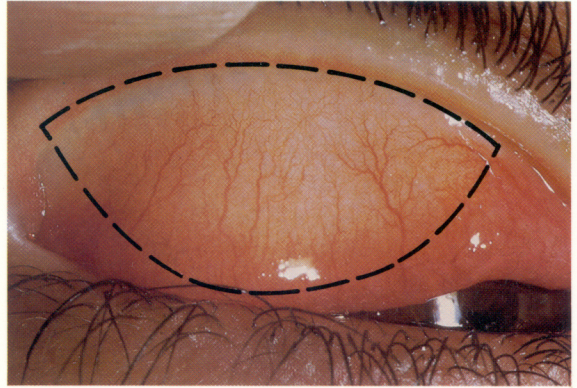
INFLAMACION TRACOMATOSA FOLICULAR (TF): presencia de cinco o mas foliculos en la conjuntiva tarsal superior.

Los foliculos son areas redondas de inflamación, que son mas pálidas que la conjuntiva que los rodea - de color blanco, gris o amarillo. Los foliculos deben ser de por lo menos medio milímetro de diámetro (como los puntos del dibujo) para ser considerados como tales.



INFLAMACION TRACOMATOSA INTENSA (TI): engrosamiento inflamatorio pronunciado de la conjuntiva tarsal que oscurece mas de la mitad de los vasos tarsales profundos normales.

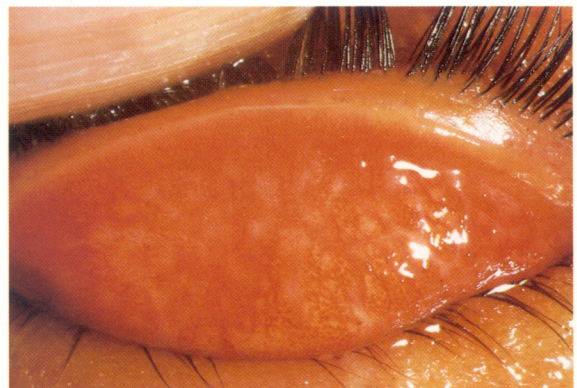
La conjuntiva tarsal aparece roja, áspera y engrosada. Usualmente hay numerosos foliculos que pueden estar parcial o totalmente cubiertos por la conjuntiva engrosada.



Conjuntiva tarsal normal (aumento x 2). Las líneas punteadas marcan el area a ser examinada.



Inflamación tracomatosa folicular (TF)



Inflamación tracomatosa intensa (TI)

CICATRIZACION TRACOMATOSA (TS): presencia de cicatrices en la conjuntiva tarsal.

Las cicatrices son facilmente visibles como líneas, bandas o láminas blancas en la conjuntiva tarsal. Son brillantes y fibrosas en apariencia. La cicatrización especialmente fibrosa difusa puede oscurecer los vasos tarsales.



Cicatrización tracomatosa (TS)

TRIQUEIASIS TRACOMATOSA (TT): por lo menos una pestaña frota el ojo.

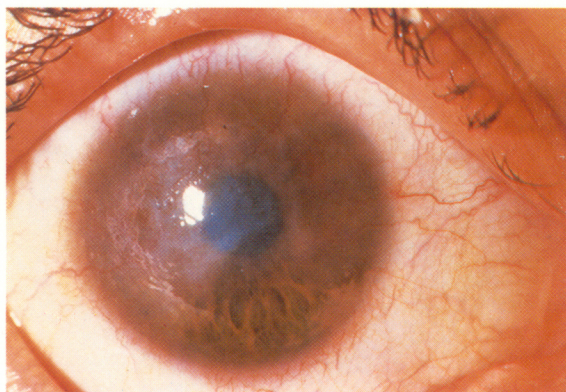
La evidencia de pestañas removidas por crecer línea adentro, debe considerarse dentro del grado de triquiasis.



Triquiasis tracomatosa (TT)

OPACIDAD CORNEAL (CO): opacidad corneal sobre la pupila facilmente visible.

El margen de la pupila está opacado visto através de la opacidad. Tales opacidades corneales causan disminución significativa de la agudeza visual (menos de 6/18 o 0.3 o 20/60). Por lo tanto, debe medirse la agudeza visual dentro de lo posible.



Opacidad corneal (CO)

TF: Tratamiento tópico (Tetraciclina 1%).
TI: Tratamiento tópico. Considerar tratamiento sistémico.
TT: Referir para cirugía.



**ORGANIZACION MUNDIAL DE LA SALUD
PROGRAMA DE PREVENCION DE LA CEGUERA**



Con el apoyo financiero de la Fundación Edna McConnell Clark