

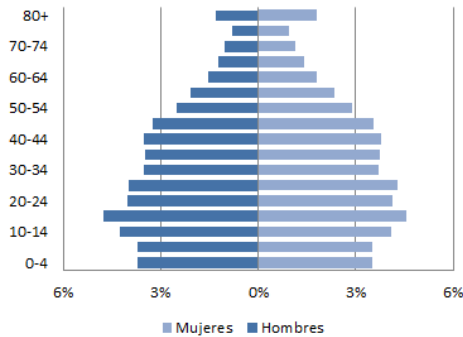


# SANTA LUCÍA: PERFIL DE ENFERMEDADES CARDIOVASCULARES



## PERFIL DEMOGRÁFICO Y SOCIOECONÓMICO

### (1) PIRÁMIDE DE POBLACIÓN (2011)



(2) Población total (2011): 161.557

(3) Porcentaje de población de 30 a 69 años (2011): 44,4

(4) Esperanza de vida al nacer (años) (2013):

Total: 77,2 Hombres: 74,5 Mujeres: 80,1

(5) Población alfabetizada (15 años o más) (%) (2011): ...

(6) Ingreso nacional bruto (2012):

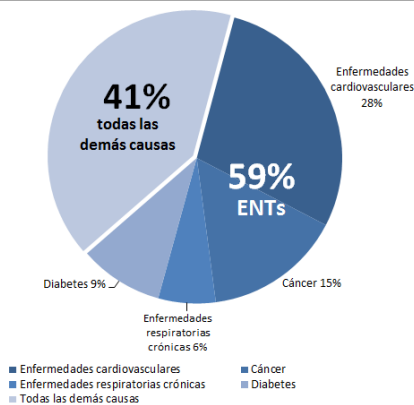
Valor actual (US\$ per cápita): 6.530

Valor por paridad del poder adquisitivo (dólares internacionales): 11.020

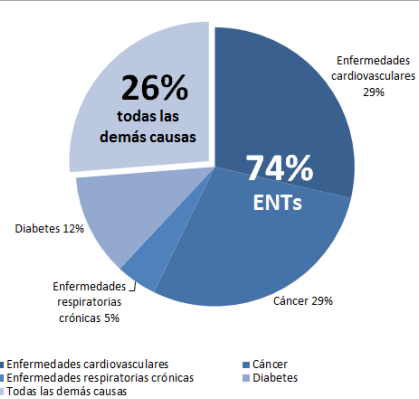
Fuentes: (1-2): United Nations Population Division. World Population Prospects: The 2010 Revision, New York, 2011; (3-6): OPS/OMS. Situación de Salud en las Américas: Indicadores Básicos 2013. [Internet] Washington, D.C, Estados Unidos de América, 2013. [Acceso el 20 de Febrero del 2014]. Disponible en: <http://bit.ly/1tiiNoT>

## MORTALIDAD PREMATURA POR TODAS LAS CAUSAS (2010-11)

### HOMBRES (30 a 69 años)



### MUJERES (30 a 69 años)

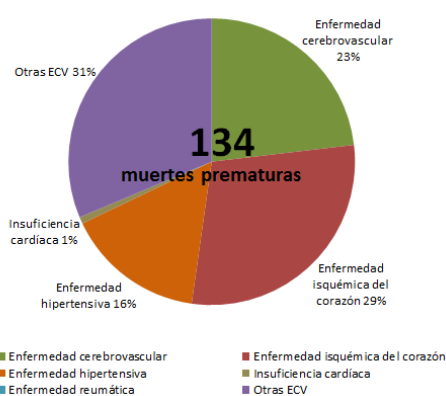


Total de muertes prematuras: 471  
Muertes prematuras por las 4 ENT: 280

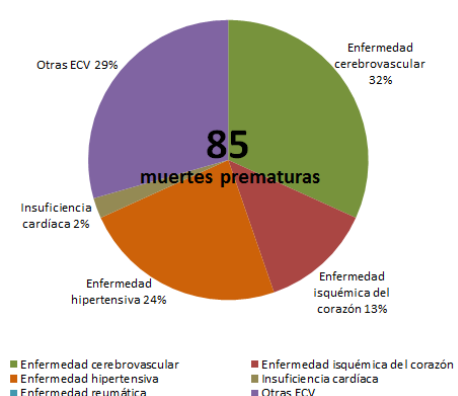
Total de muertes prematuras: 297  
Muertes prematuras por las 4 ENT: 219

## MORTALIDAD PREMATURA POR ENFERMEDADES CARDIOVASCULARES (2010-11)

### HOMBRES (30 a 69 años)



### MUJERES (30 a 69 años)

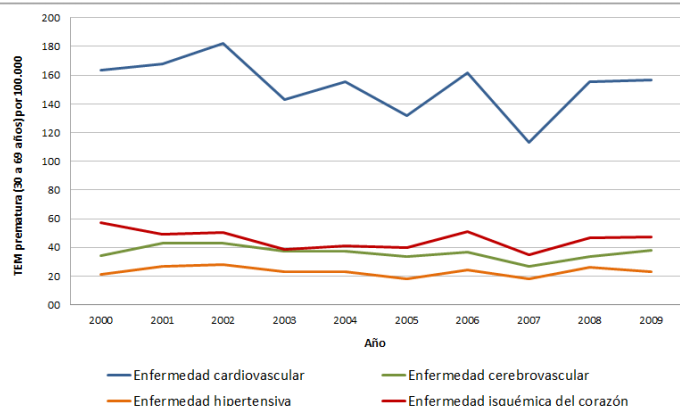


Notas: ENTs: Enfermedades no transmisibles; ECV: Enfermedades cardiovasculares.

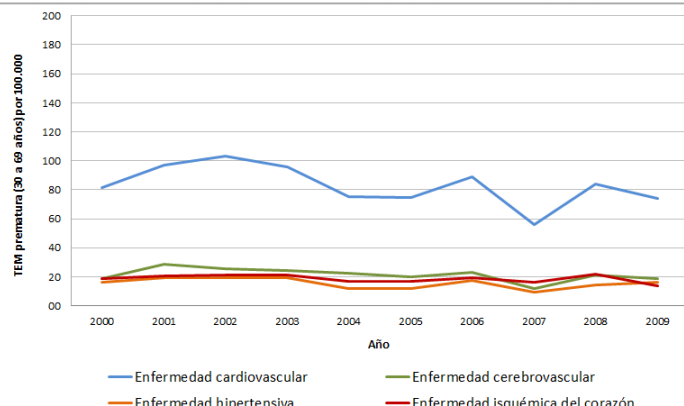
Fuente: OPS/OMS Sistema de información regional de mortalidad 2014 (ICD-10: Enfermedad cardiovascular (I00-I99), enfermedad cerebrovascular (I60-I69), enfermedad hipertensiva (I10-I15), enfermedad isquémica del corazón (I20-I25), cáncer (C00-99), diabetes (E10-14) y enfermedad respiratoria crónica (J30-98)).

## TENDENCIAS DE LAS TASAS ESTANDARIZADAS DE MORTALIDAD PREMATURA POR ENFERMEDADES CARDIOVASCULARES, ISLAS DEL CARIBE<sup>a</sup> (2000-2009)

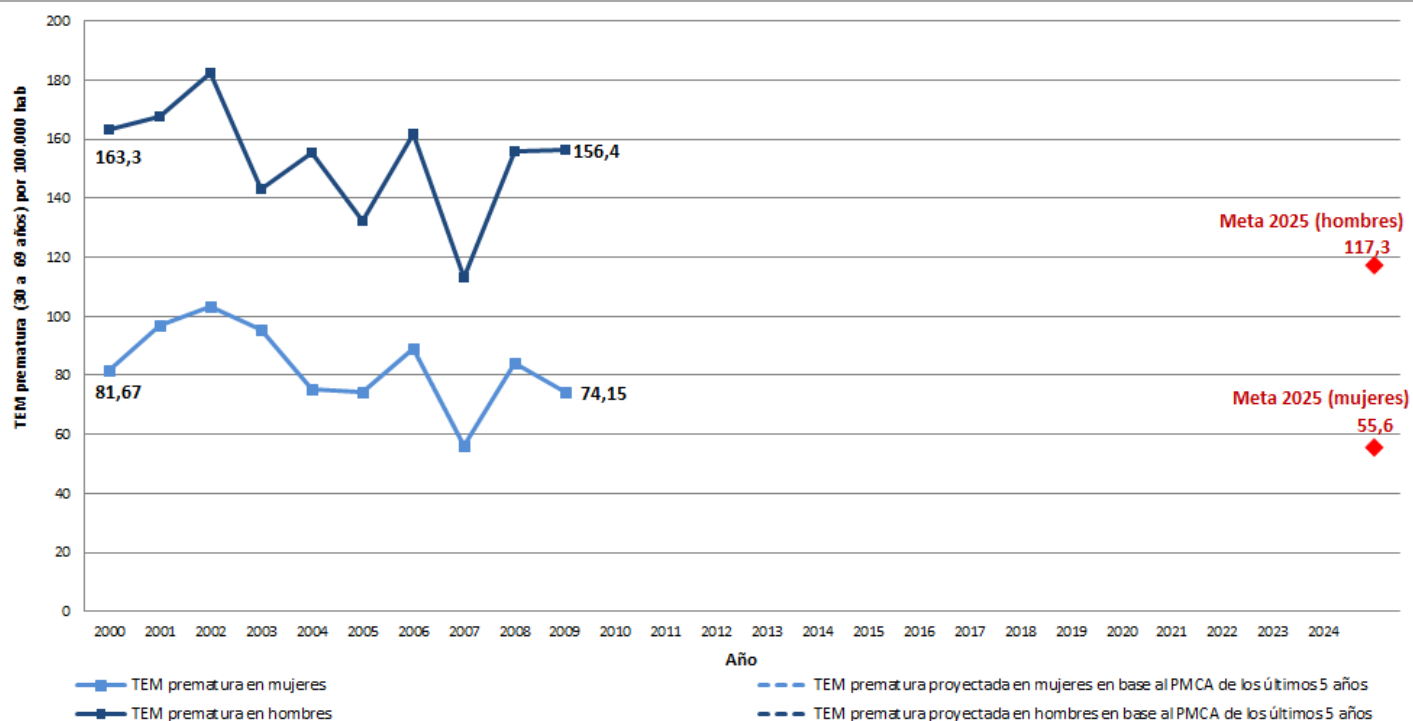
### HOMBRES (30 a 69 años)



### MUJERES (30 a 69 años)



## TENDENCIAS DE LAS TASAS ESTANDARIZADAS DE MORTALIDAD PREMATURA POR ENFERMEDADES CARDIOVASCULARES (2000-2009), METAS Y PROYECCIONES PARA EL 2025, ISLAS DEL CARIBE<sup>a</sup>



Sexo	Total muertes prematuras por ECV (2009)	TEM prematura (2009)	PMCA		Metas 2025 (TEM prematura para una reducción del 25%)	Proyección 2025 (TEM prematura basada en el PMCA de los últimos 5 años)	Diferencia entre la meta y la proyección
			10 años (2000-09)	5 años (2005-09)			
Hombres	1.035	156,4	-1,9	-1,9	117,3	N.C.	N.C. <sup>b</sup>
Mujeres	543	74,2	-3,1	-3,1	55,6	N.C.	N.C. <sup>b</sup>

Notas: a: En el presente análisis, las Islas del Caribe incluyen aquellos países con un número muy reducido de muertes anuales por cáncer, que hace necesaria su agrupación para poder realizar un análisis de tendencias: Anguila, Antigua y Barbuda, Aruba, Bahamas, Barbados, Belice, Bermuda, Islas Caimán, Islas Turcas y Caicos, Islas Vírgenes (RU), Islas Vírgenes (EUA), Dominica, Guyana Francesa, Granada, Guadalupe, Martinica, Montserrat, Saint Kitts y Nevis, Santa Lucía, San Vicente y las Granadinas; b: Según la tasa estandarizada de mortalidad del 2009, sería necesario un PMCA del -1.7 entre 2010-2025 para lograr la meta de reducción de la mortalidad del 25% en el 2025.

ECV: Enfermedades cardiovasculares; TEM prematura: Tasa estandarizada de mortalidad prematura (30 a 69 años) por 100.000 habitantes; PMCA: Porcentaje medio de cambio anual; \*: El PMCA es distinto de cero con significación estadística para un valor de  $p=0.05$ .

Para una descripción de la metodología utilizada en la elaboración de este perfil, consulte la Nota técnica disponible en <http://bit.ly/YI9ZNM>.

Fuente: OPS/OMS Sistema de información regional de mortalidad 2014 (ICD-10: Enfermedad cardiovascular (I00-I99), enfermedad cerebrovascular (I60-I69), enfermedad hipertensiva (I10-I15), enfermedad isquémica del corazón (I20-I25), cáncer (C00-99), diabetes (E10-E14) y enfermedad respiratoria crónica (J30-98)).