

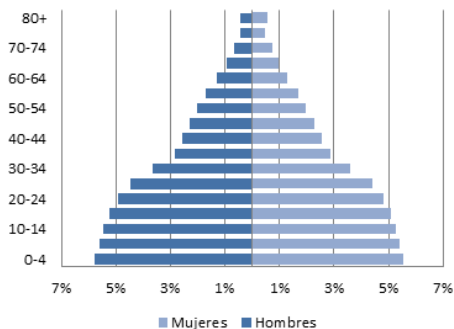


PARAGUAY: PERFIL DE ENFERMEDADES CARDIOVASCULARES



PERFIL DEMOGRÁFICO Y SOCIOECONÓMICO

(1) PIRÁMIDE DE POBLACIÓN (2011)



(2) Población total (2011): 6.568.290

(3) Porcentaje de población de 30 a 69 años (2011): 34,6

(4) Esperanza de vida al nacer (años) (2013):

Total: 72,3 Hombres: 70,1 Mujeres: 74,6

(5) Población alfabetizada (15 años o más) (%) (2010): 93,9

(6) Ingreso nacional bruto (2012):

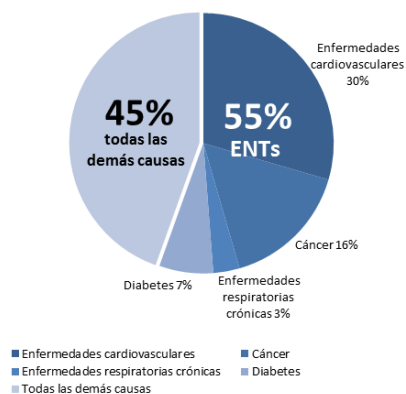
Valor actual (US\$ per cápita): 3.290

Valor por paridad del poder adquisitivo (dólares internacionales): 5.610

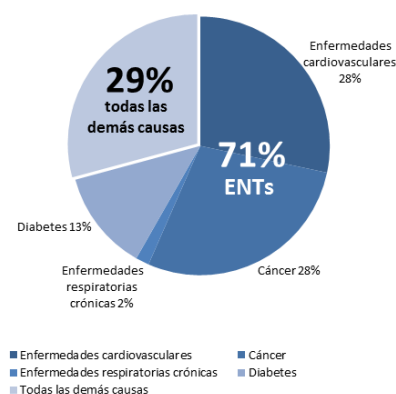
Fuentes: (1-2): United Nations Population Division. World Population Prospects: The 2010 Revision, New York, 2011; (3-6): OPS/OMS. Situación de Salud en las Américas: Indicadores Básicos 2013. [Internet] Washington, D.C, Estados Unidos de América, 2013. [Acceso el 20 de Febrero del 2014]. Disponible en: <http://bit.ly/1tiiNoT>

MORTALIDAD PREMATURA POR TODAS LAS CAUSAS (2011)

HOMBRES (30 a 69 años)



MUJERES (30 a 69 años)

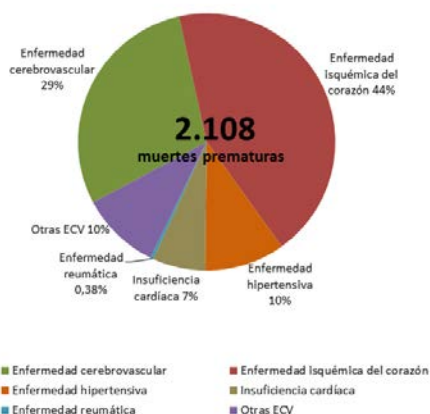


Total de muertes prematuras: 7.144
Muertes prematuras por las 4 ENT: 3.963

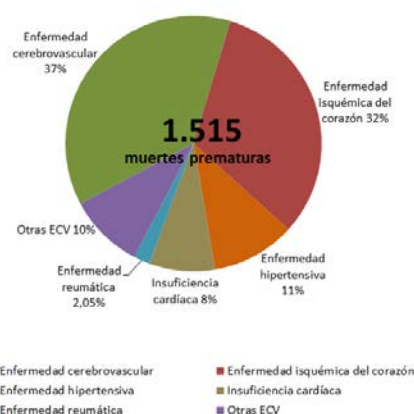
Total de muertes prematuras: 5.351
Muertes prematuras por las 4 ENT: 3.788

MORTALIDAD PREMATURA POR ENFERMEDADES CARDIOVASCULARES (2011)

HOMBRES (30 a 69 años)



MUJERES (30 a 69 años)

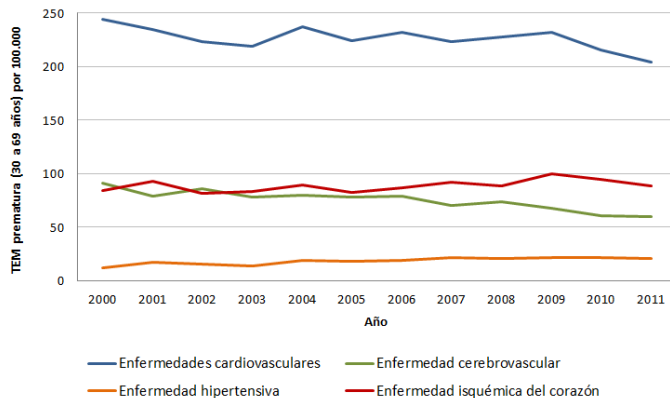


Notas: ENTs: Enfermedades no transmisibles; ECV: Enfermedades cardiovasculares.

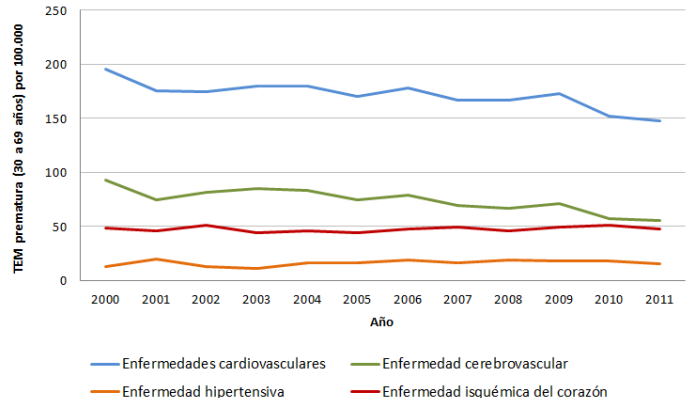
Fuente: OPS/OMS Sistema de información regional de mortalidad 2014 (ICD-10: Enfermedad cardiovascular (I00-I99), enfermedad cerebrovascular (I60-I69), enfermedad hipertensiva (I10-I15), enfermedad isquémica del corazón (I20-I25), cáncer (C00-99), diabetes (E10-E14) y enfermedad respiratoria crónica (J30-98)).

TENDENCIAS DE LAS TASAS ESTANDARIZADAS DE MORTALIDAD PREMATURA POR ENFERMEDADES CARDIOVASCULARES (2000-2011)

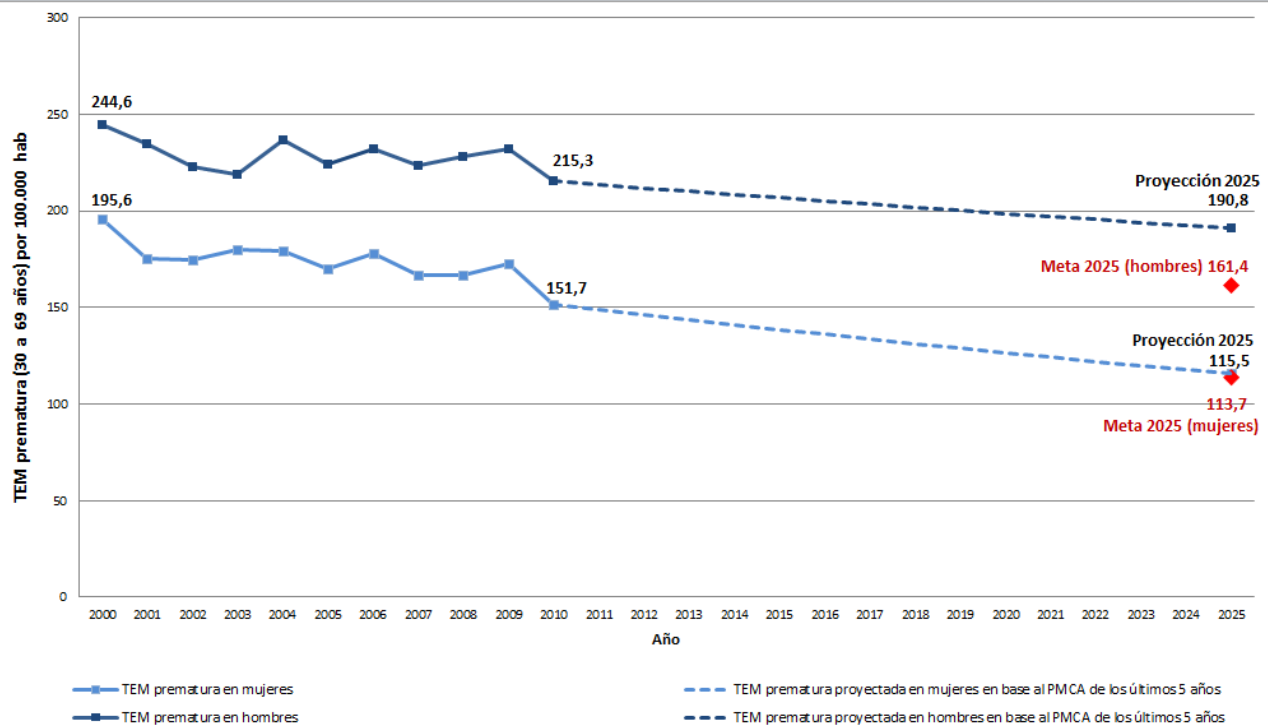
HOMBRES (30 a 69 años)



MUJERES (30 a 69 años)



TENDENCIAS DE LAS TASAS ESTANDARIZADAS DE MORTALIDAD PREMATURA POR ENFERMEDADES CARDIOVASCULARES (2000-2010), METAS Y PROYECCIONES PARA EL 2025



Sexo	Total muertes prematuras por ECV (2010)	TEM prematura (2010)	PMCA		Metas 2025 (TEM prematura para una reducción del 25%)	Proyección 2025 (TEM prematura basada en el PMCA de los últimos 5 años)	Diferencia entre la meta y la proyección
			10 años (2002-11)	5 años (2007-11)			
Hombres	2.158	215,3	-0,8*	-0,8*	161,4	190,8	29,4
Mujeres	1.510	151,7	-1,8*	-1,8*	113,7	115,5	1,7

Notas: ECV: Enfermedades cardiovasculares; TEM prematura: Tasa estandarizada de mortalidad prematura (30 a 69 años) por 100.000 habitantes; PMCA: Porcentaje medio de cambio anual; *: El PMCA es distinto de cero con significación estadística para un valor de p=0.05.

Para una descripción de la metodología utilizada en la elaboración de este perfil, consulte la Nota técnica disponible en <http://bit.ly/YI9ZNM>.

Fuente: OPS/OMS Sistema de información regional de mortalidad 2014 (ICD-10: Enfermedad cardiovascular (I00-I99), enfermedad cerebrovascular (I60-I69), enfermedad hipertensiva (I10-I15), enfermedad isquémica del corazón (I20-I25), cáncer (C00-99), diabetes (E10-E14) y enfermedad respiratoria crónica (J30-98)).