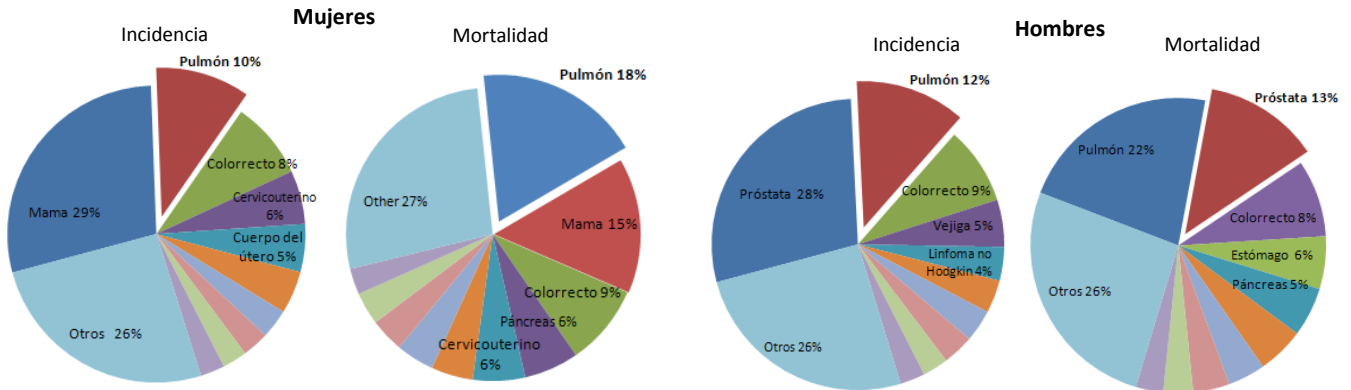


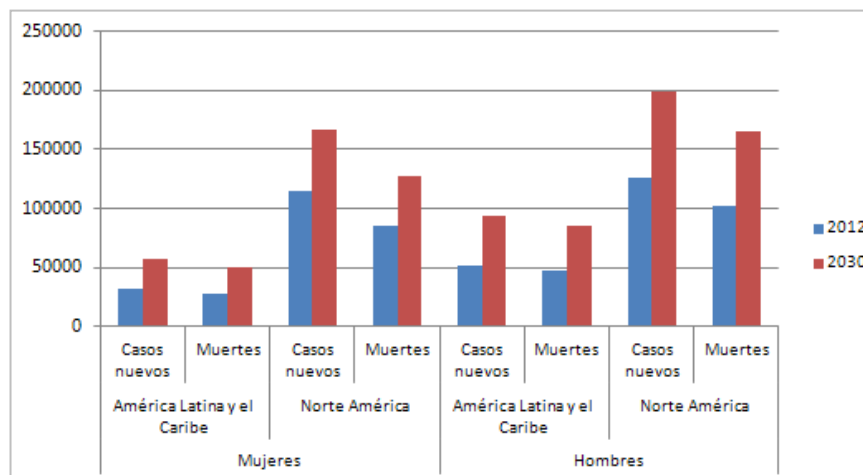
El cáncer de pulmón es el tercer tipo de cáncer más frecuente y la primera causa de muerte relacionada con cáncer en las Américas, con más de 324.000 nuevos casos y cerca de 262.000 muertes cada año.

Proporción de nuevos casos y muertes por cáncer de pulmón en las Américas, 2012



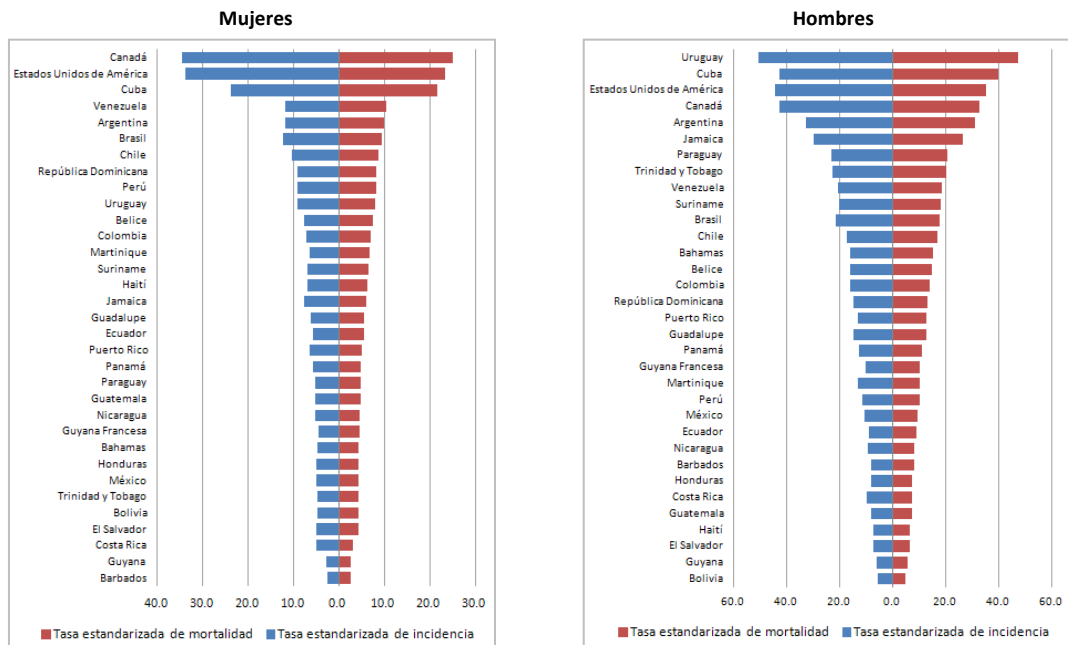
- En Norteamérica, casi la mitad de los casos de cáncer de pulmón se presentan en mujeres, mientras que en América Latina y el Caribe más de dos tercios de los nuevos casos se presentan en hombres.
- En las mujeres, el número de nuevos casos de cáncer de pulmón es casi 4 veces mayor en Norteamérica que en América Latina y el Caribe.
- En los hombres, el número de casos nuevos y muertes por cáncer de pulmón es más de 2 veces mayor en Norteamérica que en América Latina y el Caribe.

Número de nuevos casos y muertes por cáncer de pulmón por sexo, en 2012 y 2030



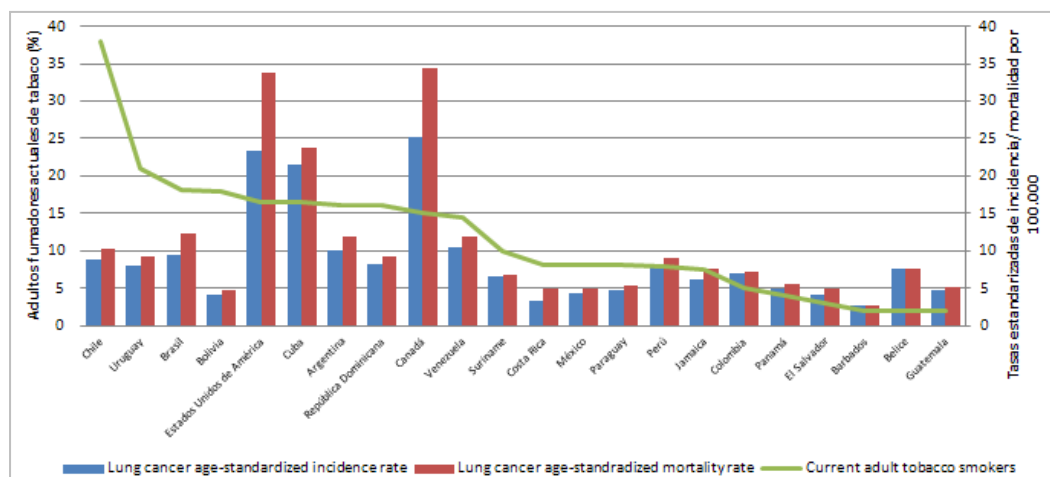
- De acuerdo a proyecciones, en el año 2030 se presentarán más de 541.000 nuevos casos y aproximadamente 445.000 muertes por cáncer de pulmón en las Américas.
- Entre las mujeres Latinoamericanas, el número de casos por cáncer de pulmón se duplicarán en 20 años.
- En hombres, se estima que el número de nuevos casos y de muertes por cáncer de pulmón se incrementará en un 60% en Norte América y en un 50% en América Latina y el Caribe.

Tasas estandarizadas de incidencia y mortalidad de cáncer de pulmón por 100.000 personas, 2012

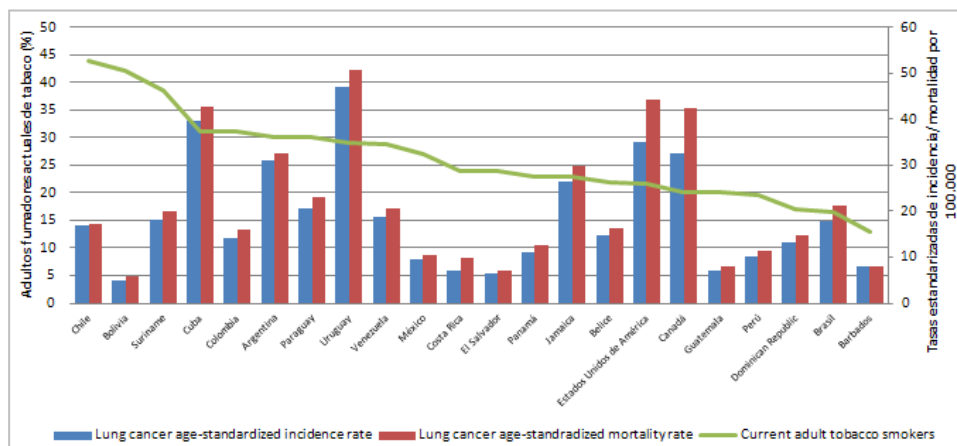


- Las mayores tasas de incidencia y mortalidad por cáncer de pulmón en las mujeres se presentan en Norteamérica y Cuba, mientras que las tasas más bajas se registran en el Caribe.
- En los hombres, las mayores tasas de incidencia y mortalidad por cáncer de pulmón se registran en Uruguay, Estados Unidos y Cuba, y las menores en Centroamérica y Bolivia.
- Para el cáncer de pulmón, la razón de incidencia y mortalidad es cercana a uno en todos los países tanto en hombres como en mujeres, lo que se explica por la alta letalidad de este tipo de cáncer.

Tasas estandarizadas de incidencia y mortalidad de cáncer de pulmón y prevalencia de tabaquismo* (%) en mujeres



Tasas estandarizadas de incidencia y mortalidad de cáncer de pulmón y prevalencia de tabaquismo (%)* en hombres



- Aproximadamente un 84% de las muertes por cáncer de pulmón son atribuibles al tabaquismo.
- Los países con mayor incidencia de cáncer de pulmón tienen elevada prevalencia de tabaquismo, pero existe un periodo de tiempo entre la elevación en las tendencias de consumo de tabaco y el incremento del cáncer de pulmón.
- La incidencia del cáncer de pulmón en mujeres y en hombres es más elevada en los países con mayor Producto Interno Bruto (PIB), aunque hay algunas excepciones, como es el caso en Uruguay que tiene la mas alta prevalencia de tabaquismo en la región.

Tasa de incidencia de cáncer de pulmón por 100.000 personas en hombres y mujeres y PIB, 2008

