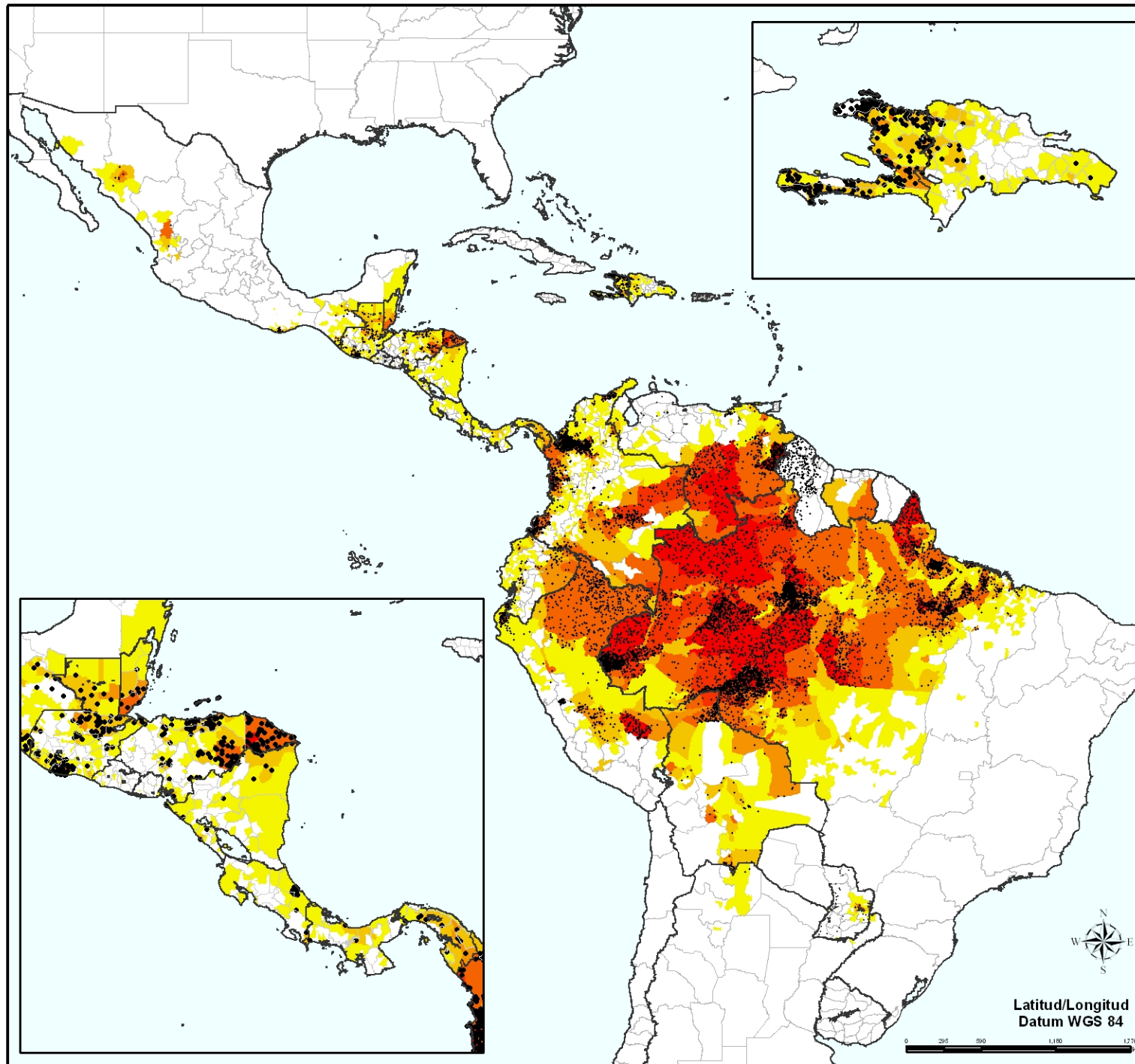


Distribución de la Malaria en las Américas - Segundo Nivel Sub-Nacional -



Leyenda

Casos totales

1 Punto = 50

IPA Municipal

- 0.002 - 1.000
- 1.001 - 5.000
- 5.001 - 10.000
- 10.001 - 50.000
- 50.001 - 100.000
- 100.001 - 500.000

Estados

Países

Reporte Malaria 2008

Fuente:
PAHO/HSD/CD