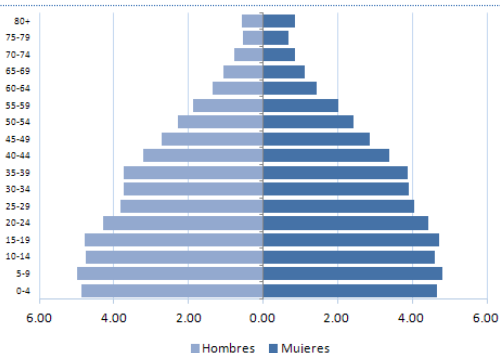


MÉXICO

INDICADORES SOCIODEMOGRÁFICOS¹



- **Población total:** 114.793.300
- **Media anual de defunciones:** 549.400
- **Esperanza de vida al nacer (años):**
Total: 77 Hombres: 75 Mujeres: 79
- **Población adulta alfabetizada:** 93,4%
- **Ingreso nacional bruto US\$ per cápita:** 8.960

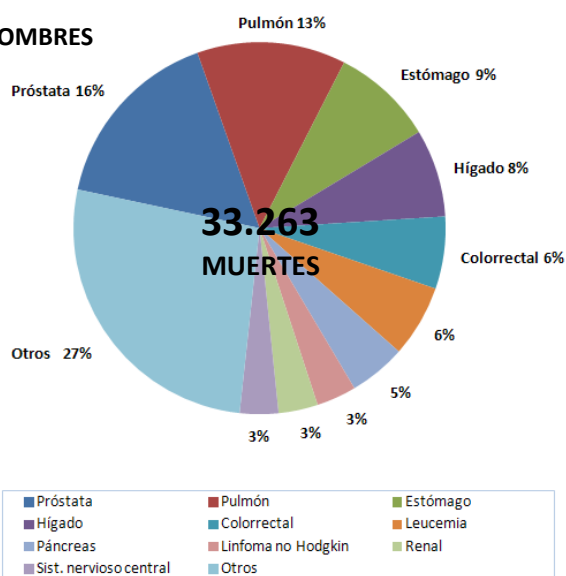
FACTORES DE RIESGO

Prevalencia de:	Total (%)	Hombres (%)	Mujeres (%)
Adultos fumadores actuales de tabaco ^{2,a}	17,0	27,0	8,0
Jóvenes consumidores actuales de cualquier producto de tabaco ²	19,8	21,6	17,7
Consumo de frutas y verduras en adultos ^{1,b}
Consumidores de alcohol en los últimos 12 meses ³	31,0	45,1	18,0
Actividad física baja en adultos ^{1,c}	37,7	37,1	38,4
Obesidad en adultos (IMC ≥ 30) ¹	...	26,1	35,6
Prevalencia de VPH (mujeres con citología normal) ⁴	9,4

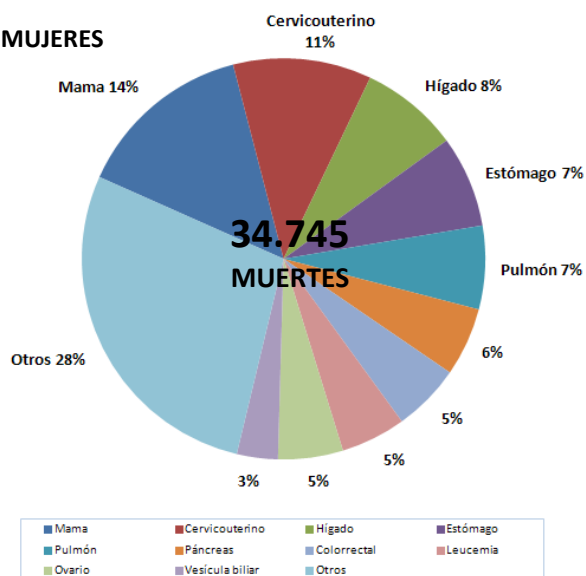
Notas: a: prevalencia estandarizada por edad de consumo de tabaco en adultos (15 años o más), 2011; b: % que consume 5 o más porciones de frutas y verduras al día; c: % físicamente activo <600 met por minuto; IMC: Índice de masa corporal; VPH: Virus del Papiloma Humano.

PERFIL DE MORTALIDAD POR CÁNCER (2010)⁵

HOMBRES

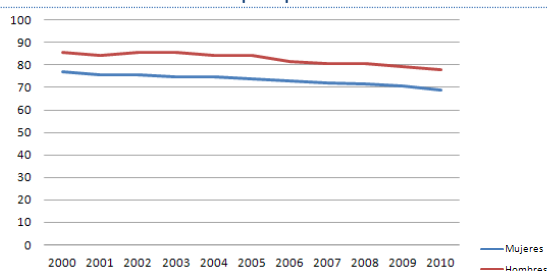


MUJERES

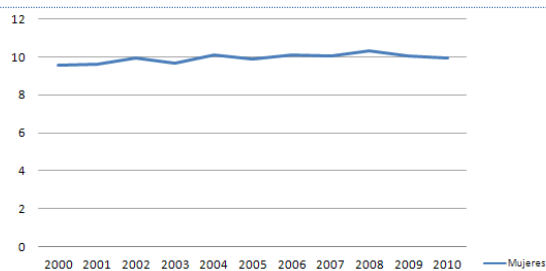


PERFIL DE MORTALIDAD POR CÁNCER (2000-2010)⁵

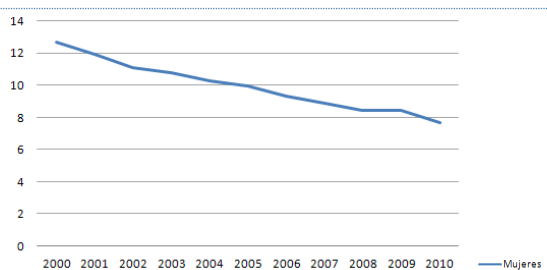
Todos los cánceres excepto piel no melanoma



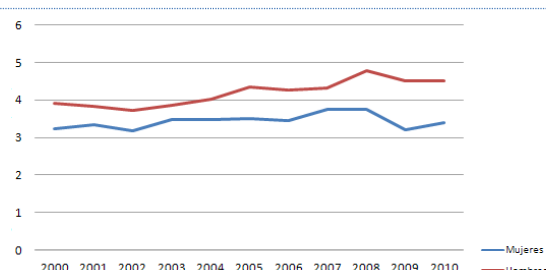
Cáncer de mama



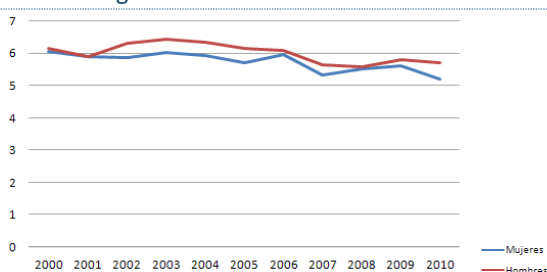
Cáncer cervicouterino



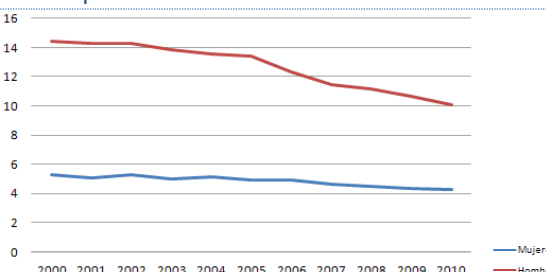
Cáncer colorrectal



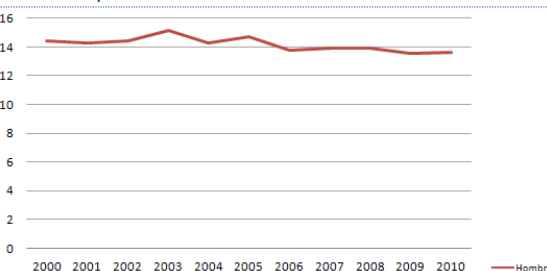
Cáncer de hígado



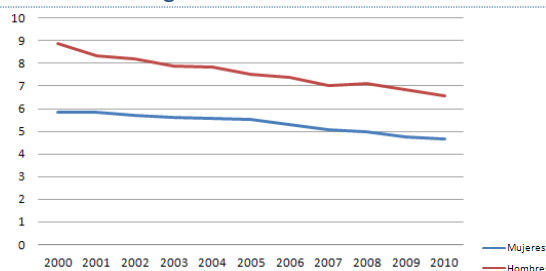
Cáncer de pulmón



Cáncer de próstata



Cáncer de estómago



Porcentaje medio de cambio anual (PMCA) de las tasas estandarizadas de mortalidad, según tipo de cáncer (2000-2010)⁵

Tipo de cáncer	Sexo	Número de muertes (2010)	TEM (2010)	PMCA
Todos los cánceres	Hombres	33.263	78,30	-1,0*
	Mujeres	34.745	69,39	-1,0*
Cáncer de mama		4.966	9,92	0,51*
Cáncer cervicouterino		3.864	7,69	-4,61*
Cáncer colorrectal	Hombres	2.090	4,90	1,98*
	Mujeres	1.892	3,79	0,59
Cáncer de hígado	Hombres	2.539	6,12	-0,93*
	Mujeres	2.746	5,60	-1,16*
Cáncer de pulmón	Hombres	4.300	10,47	-3,7*
	Mujeres	2.331	4,70	-1,96*
Cáncer de próstata		5.404	13,62	-0,73*
Cáncer de estómago	Hombres	2.944	6,98	-2,56*
	Mujeres	2.556	5,08	-2,3*

Notas: TEM: Tasa estandarizada de mortalidad; PMCA: Porcentaje medio de cambio anual; *: El PMCA es estadísticamente significativo distinto de cero para $p=0.05$.

PLANES DE CÁNCER Y REGISTROS DE CÁNCER⁶

Política, estrategia o plan de acción nacional integrado para las ENT	
¿Hay una política, estrategia o plan de acción integrado para las ENT?	Si
¿Está incluido el cáncer en el plan de ENT?	No
Primer año de implementación	1998
Política, estrategia o plan de acción para el cáncer	
¿Hay una política, estrategia o plan de acción para el cáncer?	No
Primer año de implementación	N/A
Registro de cáncer	
¿Hay un registro de cáncer?	Si
¿Alcance (Nacional vs. Subnacional)?	Nacional
¿Tipo de registro (Poblacional vs. hospitalario)?	Hospitalario
Último año con información disponible	2012

POLÍTICAS PARA LA PREVENCIÓN PRIMARIA DEL CÁNCER

Control del tabaco²	
¿Espacios libres de humo?	Existe la posibilidad de crear áreas para fumadores, pero deben estar separadas, completamente cerradas, y bajo condiciones técnicas muy estrictas
¿Impuestos sobre el tabaco?	Los impuestos representan el 67% del precio final
¿Advertencias sanitarias sobre los peligros del tabaco?	Advertencia grande con todas las características apropiadas
¿Prohibición de la publicidad, promoción y patrocinio del tabaco?	Ausencia completa de prohibiciones, o prohibición que no cubre al menos televisión, radio y medios impresos a nivel nacional
Prevención y control del sobrepeso y la obesidad⁶	
¿Hay una política, estrategia o plan de acción para la reducción del sobrepeso y la obesidad? (Primer año de implementación)	No sabe
Prevención y control del consumo abusivo de alcohol⁶	
¿Hay una política, estrategia o plan de acción para la reducción del consumo abusivo de alcohol? (Primer año de implementación)	No
¿Está incluida la vacuna frente al VPH en el programa nacional de inmunizaciones?⁷	Si
Año de introducción/Población diana/Estrategia de administración	2008/Niñas de 9-12 años/Mixta ^a
Cobertura estimada de 3 dosis (año de calendario)	67% (2010) ^b
¿Está incluida la vacuna frente al VHB en el programa nacional de inmunizaciones?⁸	Si
Año de introducción/Población diana	1998/Recién nacidos-2m-6m
Cobertura estimada de 3 dosis (2012)	99%

Note: a: Se están utilizando pautas extendidas a los 0, 6 y 60 meses; b: Cobertura de las dos primeras dosis de la pauta extendida adoptada en el 2009, dirigida a niñas de 9 a 12 años para las dos primeras dosis

TAMIZAJE DEL CÁNCER

Cáncer cervicouterino	
Guías de práctica clínica	
¿Se dispone de guías para el tamizaje del cáncer cervicouterino? ⁹	Si
Recomendaciones de la guía (Prueba/Grupo de edad/Frecuencia) ¹⁰	Pap /25-34 años/cada 3 años Prueba VPH/35-64 años/cada 5 años
Disponibilidad y cobertura de los servicios de tamizaje	
Citología cervical⁶	Generalmente disponible en los sectores público y privado
Inspección visual con ácido acético⁶	No sabe
Cobertura de tamizaje¹⁰	70,7% de las mujeres se ha realizado un Pap en los últimos 3 años (2003)

TAMIZAJE DEL CÁNCER

Cáncer de mama

Guías de práctica clínica¹¹

¿Se dispone de guías para el tamizaje del cáncer de mama?	Si
Recomendaciones de la guía (Prueba/Grupo de edad/Frecuencia)	Autoexploración mamas/mujeres de 20 años o más/mensual ECM/mujeres de 25 años o más/anual Mamografía/50-69 años (40-59 años en mujeres de alto riesgo)/cada 2 años

Disponibilidad y cobertura de los servicios de tamizaje

Examen clínico de las mamas⁶ Generalmente disponible en los sectores público y privado

Mamografía⁶ Generalmente disponible en los sectores público y privado

Cobertura de tamizaje ...

Cáncer colorrectal

Guías de práctica clínica¹²

¿Se dispone de guías para el tamizaje del cáncer colorrectal?	Si
Recomendaciones de la guía (Prueba/Grupo de edad/Frecuencia)	Sangre oculta en heces o prueba inmunológica en heces/población general de 50 años o más/anual

Disponibilidad y cobertura de los servicios de tamizaje

Prueba de sangre oculta en heces o prueba inmunológica con material fecal⁶ No sabe

Exploración o colonoscopia⁶ No sabe

Cobertura de tamizaje ...

TRATAMIENTO DEL CÁNCER Y CUIDADOS PALIATIVOS

Radioterapia¹³

¿Servicio disponible en el sector público? ⁶	Generalmente disponible
Unidades de telerradioterapia/millón de habitantes	1,1
Centros de radioterapia	86
Oncólogos radioterapeutas	205
Médicos físicos	38

Quimioterapia⁶

¿Servicio disponible en el sector público?	Generalmente disponible
--	-------------------------

Morfina oral⁶

¿Disponibilidad en el sector público?	No sabe
¿Cubierto por seguro de salud o financiado públicamente?	No sabe
¿Aparece en la lista de medicamentos esenciales?	No sabe

Consumo de opioides¹⁴

Total de equivalentes de morfina, per cápita 8,76

¿Disponibilidad cuidados comunitarios/domiciliarios?⁶

¿Hay servicios comunitarios/domiciliarios disponibles en el sector público para personas con ENT en etapas avanzadas? Generalmente disponible

Notas: ... Información no disponible; N/A: No aplicable; ECM: Examen clínico de las mamas.

Fuentes:

- (1) OPS. Enfermedades no transmisibles en las Américas: Indicadores básicos 2011. Washington D.C, EUA, 2011.
- (2) PAHO/WHO. Tobacco Control Report for the Region of the Americas, 2013. Washington D.C, USA, 2013.
- (3) WHO. Global Information System on Alcohol and Health, consultado el 28 de Agosto del 2013, en <http://bit.ly/17zhuqZ>.
- (4) ICO. Information Centre on HPV and Cancer, consultado el 28 de Agosto del 2013, en <http://www.hpvcentre.net/>.
- (5) OPS. Sistema de Información de mortalidad, 2012.
- (6) OPS. Encuesta Nacional Sobre la Capacidad de los países para la prevención y el control de las enfermedades no transmisibles, 2013.
- (7) Markowitz LE et al. Vaccine. 2012 Nov 20; 30 Suppl 5:F139-48.
- (8) OPS. Perfiles de país de inmunizaciones, consultado el 28 de Agosto del 2013, en <http://bit.ly/1dn4Td3>; OPS. Cobertura de inmunizaciones reportada en las Américas, por tipo de vacuna consultado el 28 de Agosto del 2013, en <http://bit.ly/1dn59ZK>.
- (9) Ministerio de Salud México. Modificación a la Norma Oficial Mexicana NOM-014-SSA2-1994, Para la prevención, detección, diagnóstico, tratamiento, control y vigilancia epidemiológica del cáncer cérvico uterino. Diario Oficial, Jueves 31 de mayo de 2007.
- (10) Ministerio de Salud México. Subsecretaría de Prevención y Promoción de la Salud. Programa de acción específico 2007-2012. Cáncer cervicouterino, retrieved August 28, 2013 from: <http://bit.ly/vy8dCC>.
- (11) Ministerio de Salud México. PROYECTO de Modificación a la Norma Oficial Mexicana NOM-041-SSA2-2002, Para la prevención, diagnóstico, tratamiento, control y vigilancia epidemiológica del cáncer de mama; para quedar como Proyecto de Norma Oficial Mexicana PROY-NOM-041-SSA2-2009, Para la prevención, diagnóstico, tratamiento, control y vigilancia del cáncer de mama. Diario Oficial. Viernes 19 de noviembre de 2010.
- (12) Ministerio de Salud México. Guía de Práctica Clínica. Detección oportuna y diagnóstico de cáncer de colon y recto no hereditario en adultos en primero, segundo y tercer nivel de atención, México: Secretaría de Salud; 2009.
- (13) OMS/IAEA Base de datos del directorio de centros de radioterapias (DIRAC), consultado el 28 de Agosto del 2013, en <http://www.naweb.iaea.org/nahu/dirac/>.
- (14) Universidad de Wisconsin. Centro colaborador de la OMS para las políticas sobre el dolor y los cuidados paliativos, Base de datos sobre consumo de opioides 2010, consultado el 28 de Agosto del 2013, en <http://www.painpolicy.wisc.edu/countryprofiles/amro>.