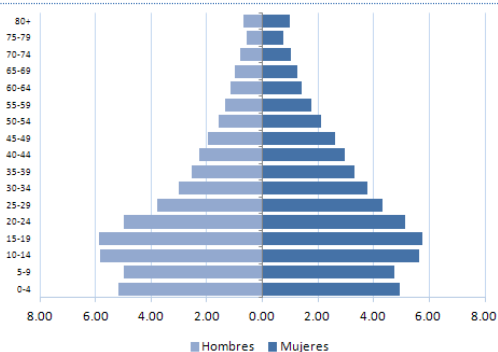


# EL SALVADOR

## INDICADORES SOCIODEMOGRÁFICOS<sup>1</sup>



- **Población total:** 6.227.500
- **Media anual de defunciones:** 41.000
- **Esperanza de vida al nacer (años):**  
Total: 72 Hombres: 67 Mujeres: 77
- **Población adulta alfabetizada:** 84,1
- **Ingreso nacional bruto US\$ per cápita:** 3.370

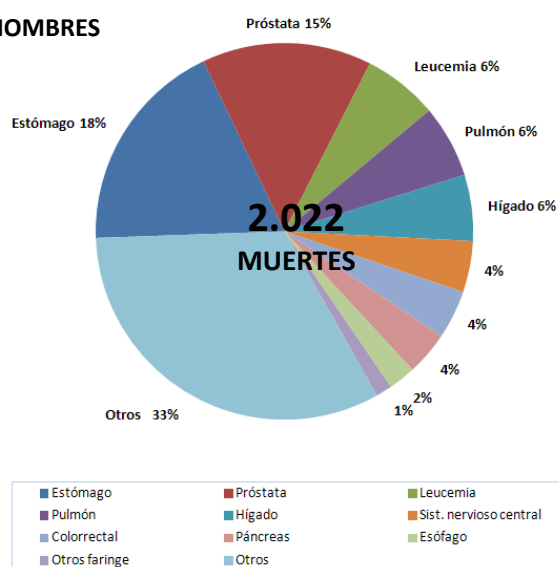
## FACTORES DE RIESGO

Prevalencia de:	Total (%)	Hombres (%)	Mujeres (%)
Adultos fumadores actuales de tabaco <sup>2,a</sup>	13,0	24,0	3,0
Jóvenes consumidores actuales de cualquier producto de tabaco <sup>2</sup>	14,6	18,2	11,0
Consumo de frutas y verduras en adultos <sup>1,b</sup>	...	...	...
Consumidores de alcohol en los últimos 12 meses <sup>3</sup>	...	...	...
Actividad física baja en adultos <sup>1,c</sup>	...	...	...
Obesidad en adultos (IMC $\geq 30$ ) <sup>1</sup>	23,7	19,9	27,1
Prevalencia de VPH (mujeres con citología normal) <sup>4</sup>	...	...	...

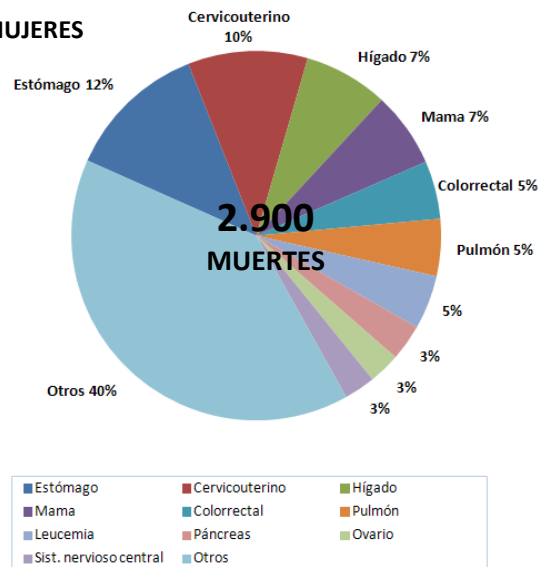
Notas: a: prevalencia estandarizada por edad de consumo de tabaco en adultos (15 años o más), 2011; b: % que consume 5 o más porciones de frutas y verduras al día; c: % físicamente activo <600 met por minuto; IMC: Índice de masa corporal; VPH: Virus del Papiloma Humano.

## PERFIL DE MORTALIDAD POR CÁNCER (2009)<sup>5</sup>

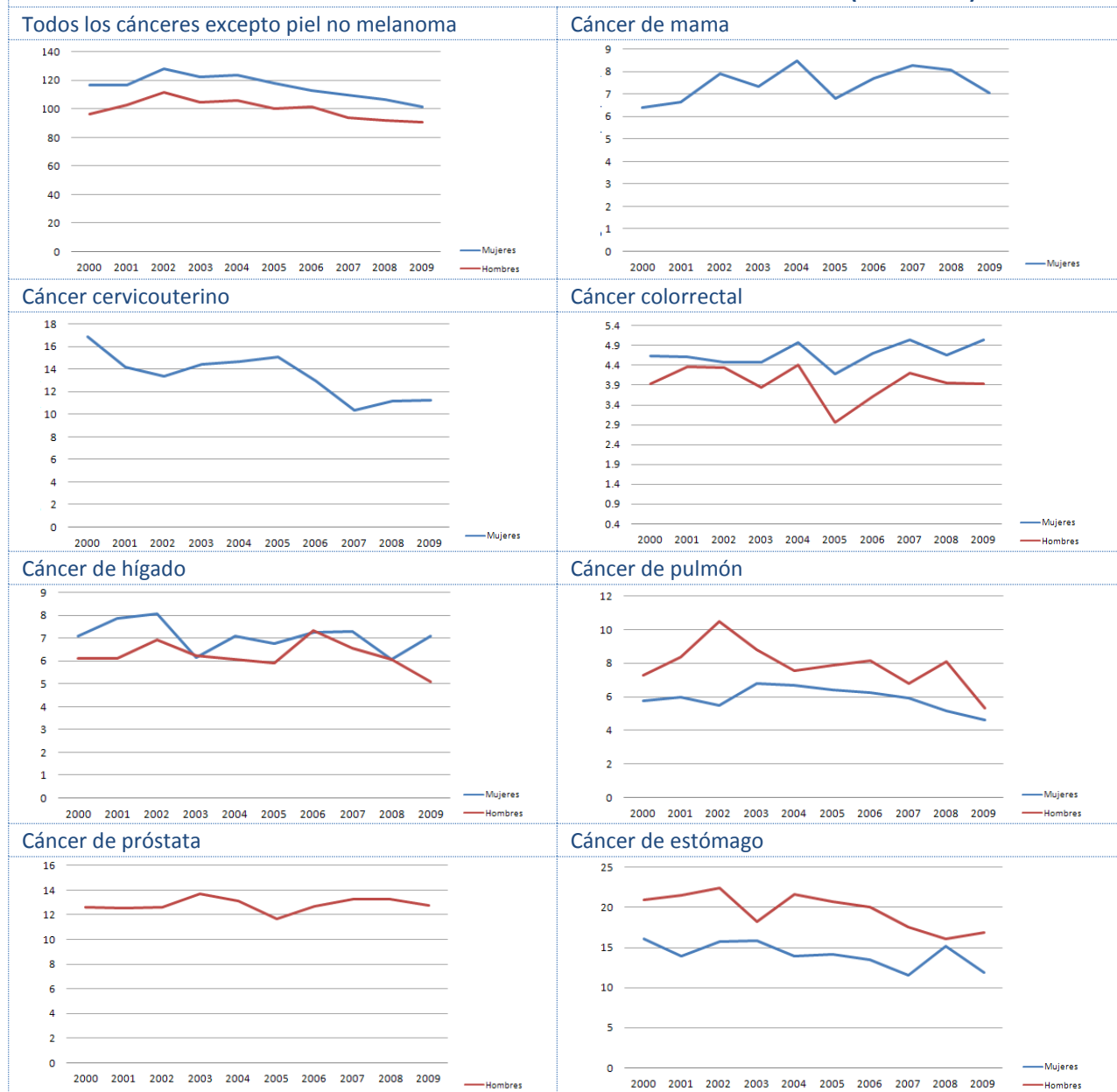
### HOMBRES



### MUJERES



## TENDENCIAS DE LAS TASAS ESTANDARIZADAS DE MORTALIDAD POR CÁNCER (2000-2009)<sup>5</sup>



Porcentaje medio de cambio anual (PMCA) de las tasas estandarizadas de mortalidad, según tipo de cáncer (2000-2009) <sup>5</sup>				
Tipo de cáncer	Sexo	Número de muertes (2009)	TEM (2009)	PMCA
Todos los cánceres	Hombres	2.022	91,15	-0,7
	Mujeres	2.900	101,79	-1,2*
Cáncer de mama		191	7,07	1,45
Cáncer cervicouterino		304	11,26	-4,09*
Cáncer colorrectal	Hombres	84	3,93	-0,84
	Mujeres	147	5,04	0,84
Cáncer de hígado	Hombres	115	5,50	-0,86
	Mujeres	214	7,49	-1,07
Cáncer de pulmón	Hombres	126	5,73	-3,08
	Mujeres	145	5,00	-1,9
Cáncer de próstata		294	12,76	0,24
Cáncer de estómago	Hombres	374	17,22	-2,93*
	Mujeres	358	12,31	-2,41*

Notas: TEM: Tasa estandarizada de mortalidad; PMCA: Porcentaje medio de cambio anual; \*: El PMCA es estadísticamente significativo distinto de cero para  $p=0.05$ .

## PLANES DE CÁNCER Y REGISTROS DE CÁNCER<sup>6</sup>

<b>Política, estrategia o plan de acción nacional integrado para las ENT</b>	
¿Hay una política, estrategia o plan de acción integrado para las ENT?	En desarrollo
¿Está incluido el cáncer en el plan de ENT?	Si
Primer año de implementación	N/A
<b>Política, estrategia o plan de acción para el cáncer</b>	
¿Hay una política, estrategia o plan de acción para el cáncer?	Si
Primer año de implementación	2011
<b>Registro de cáncer</b>	
¿Hay un registro de cáncer?	No
¿Alcance (Nacional vs. Subnacional)?	N/A
¿Tipo de registro (Poblacional vs. hospitalario)?	N/A
Último año con información disponible	N/A

## POLÍTICAS PARA LA PREVENCIÓN PRIMARIA DEL CÁNCER

<b>Control del tabaco<sup>2</sup></b>	
¿Espacios libres de humo?	Hasta 2 tipos de espacios públicos completamente libres de humo
¿Impuestos sobre el tabaco?	Los impuestos representan el 52% del precio final
¿Advertencias sanitarias sobre los peligros del tabaco?	Advertencia grande con todas las características apropiadas
¿Prohibición de la publicidad, promoción y patrocinio del tabaco?	Prohibición en la televisión nacional, radio y medios impresos, así como algunas pero no todas las formas de publicidad directa y/o indirecta
<b>Prevención y control del sobrepeso y la obesidad<sup>6</sup></b>	
¿Hay una política, estrategia o plan de acción para la reducción del sobrepeso y la obesidad? (Primer año de implementación)	En desarrollo
<b>Prevención y control del consumo abusivo de alcohol<sup>6</sup></b>	
¿Hay una política, estrategia o plan de acción para la reducción del consumo abusivo de alcohol? (Primer año de implementación)	Si (2012)
<b>¿Está incluida la vacuna frente al VPH en el programa nacional de inmunizaciones?<sup>7</sup></b>	
Año de introducción/Población diana/Estrategia de administración	N/A
Cobertura estimada de 3 dosis (año de calendario)	N/A
<b>¿Está incluida la vacuna frente al VHB en el programa nacional de inmunizaciones?<sup>7</sup></b>	
Año de introducción/Población diana	1999/Recién nacido-2m-4m-6m-15m
Cobertura estimada de 3 dosis (2012)	89%

## TAMIZAJE DEL CÁNCER

<b>Cáncer cervicouterino</b>	
<b>Guías de práctica clínica</b>	
¿Se dispone de guías para el tamizaje del cáncer cervicouterino? <sup>8</sup>	Si
Recomendaciones de la guía (Prueba/Grupo de edad/Frecuencia) <sup>9</sup>	Pap /30-59 años/cada 2 años IVAA/mujeres de edad reproductiva en áreas rurales/cada 2 años
<b>Disponibilidad y cobertura de los servicios de tamizaje</b>	
<b>Citología cervical<sup>6</sup></b>	
<b>Inspección visual con ácido acético<sup>6</sup></b>	Generalmente disponible en los sectores público y privado
<b>Cobertura de tamizaje<sup>9</sup></b>	17,8% Pap/Información no disponible para IVAA

## TAMIZAJE DEL CÁNCER

Cáncer de mama	
<b>Guías de práctica clínica</b> <sup>10</sup>	
¿Se dispone de guías para el tamizaje del cáncer de mama?	Si
Recomendaciones de la guía (Prueba/Grupo de edad/Frecuencia)	Autoexamen mamas/todas las mujeres tras la menarquia/mensual ECM/todas las mujeres/cualquier contacto con un profesional de la salud
<b>Disponibilidad y cobertura de los servicios de tamizaje</b>	
<b>Examen clínico de las mamas</b> <sup>6</sup>	Generalmente disponible en los sectores público y privado
<b>Mamografía</b> <sup>6</sup>	Generalmente <b>no</b> disponible en el sector público y generalmente disponible en el sector privado
<b>Cobertura de tamizaje</b>	...
Cáncer colorrectal	
<b>Guías de práctica clínica</b>	
¿Se dispone de guías para el tamizaje del cáncer colorrectal?	...
Recomendaciones de la guía (Prueba/Grupo de edad/Frecuencia)	...
<b>Disponibilidad y cobertura de los servicios de tamizaje</b>	
<b>Prueba de sangre oculta en heces o prueba inmunológica con material fecal</b> <sup>6</sup>	Generalmente <b>no</b> disponible en el sector público y generalmente disponible en el sector privado
<b>Exploración o colonoscopia</b> <sup>6</sup>	Generalmente <b>no</b> disponible en el sector público y generalmente disponible en el sector privado
<b>Cobertura de tamizaje</b>	...

## TRATAMIENTO DEL CÁNCER Y CUIDADOS PALIATIVOS

Radioterapia <sup>11</sup>		Morfina oral <sup>6</sup>	
¿Servicio disponible en el sector público? <sup>6</sup>	Generalmente disponible	¿Disponibilidad en el sector público?	Generalmente <b>no</b> disponible
Unidades de telerradioterapia/millón de habitantes	0,8	¿Cubierto por seguro de salud o financiado públicamente?	No
Centros de radioterapia	3	¿Aparece en la lista de medicamentos esenciales?	No
Oncólogos radioterapeutas	7	Consumo de opioides <sup>12</sup>	
Médicos físicos	7	Total de equivalentes de morfina, per cápita	3,51
Quimioterapia <sup>6</sup>		¿Disponibilidad cuidados comunitarios/domiciliarios? <sup>6</sup>	
¿Servicio disponible en el sector público?	Generalmente disponible	¿Hay servicios comunitarios/domiciliarios disponibles en el sector público para personas con ENT en etapas avanzadas?	Generalmente <b>no</b> disponible

Notas: ... Información no disponible; N/A: No aplicable; m: meses; ECM: Examen clínico de las mamas.

Fuentes:

- (1) OPS. Enfermedades no transmisibles en las Américas: Indicadores básicos 2011. Washington D.C, EUA, 2011.
- (2) PAHO/WHO. Tobacco Control Report for the Region of the Americas, 2013. Washington D.C, USA, 2013.
- (3) WHO. Global Information System on Alcohol and Health, consultado el 28 de Agosto del 2013, en <http://bit.ly/17zhuqZ>.
- (4) ICO. Information Centre on HPV and Cancer, consultado el 28 de Agosto del 2013, en <http://www.hpvcentre.net/>.
- (5) OPS. Sistema de Información de mortalidad, 2012.
- (6) OPS. Encuesta Nacional Sobre la Capacidad de los países para la prevención y el control de las enfermedades no transmisibles, 2013.
- (7) OPS. Año de introducción—Informes de los países a la OPS/OMS; Pauta—OPS. Perfiles de inmunización de los países, consultado el 28 de Agosto del 2013, en <http://bit.ly/1dn4Td3>; Cobertura—OPS. Cobertura de inmunizaciones reportada en las Américas, por tipo de vacuna consultado el 28 de Agosto del 2013, en <http://bit.ly/1dn59ZK>.
- (8) Ministerio de Salud y Asistencia Social El Salvador. Guía técnica de prevención y control del cáncer de cérvix. 2007, consultado el 28 de Agosto del 2013, en <http://bit.ly/1d2gsZw>.
- (9) PAHO/WHO. Cervical cancer prevention and control programs: A rapid assessment in 12 countries of Latin America. Washington D.C.: PAHO, 2010.
- (10) Ministerio de Salud y Asistencia Social El Salvador. Guía técnica de prevención y control del cáncer de mama, 2006, consultado el 28 de Agosto del 2013, en <http://bit.ly/14WKaop>.
- (11) OMS/IAEA Base de datos del directorio de centros de radioterapias (DIRAC), consultado el 28 de Agosto del 2013, en <http://www-naweb.iaea.org/nahu/dirac/>.
- (12) Universidad de Wisconsin. Centro colaborador de la OMS para las políticas sobre el dolor y los cuidados paliativos, Base de datos sobre consumo de opioides 2010, consultado el 28 de Agosto del 2013, en <http://www.painpolicy.wisc.edu/countryprofiles/amro>.