

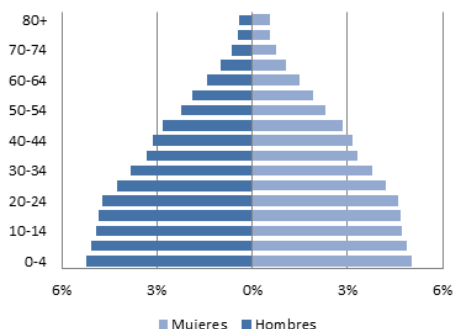


VENEZUELA (República Bolivariana): PERFIL DE ENFERMEDADES CARDIOVASCULARES



PERFIL DEMOGRÁFICO Y SOCIOECONÓMICO

(1) PIRÁMIDE DE POBLACIÓN (2009)



(2) Población total (2009): 28.519.913

(3) Porcentaje de población de 30 a 69 años (2009): 39,5

(4) Esperanza de vida al nacer (años) (2013):

Total: 74,6 Hombres: 71,7 Mujeres: 77,7

(5) Población alfabetizada (15 años o más) (%) (2009): 95,5

(6) Ingreso nacional bruto (2012):

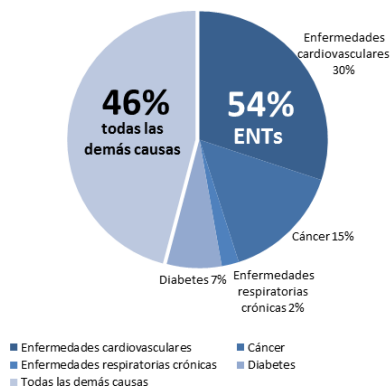
Valor actual (US\$ per cápita): 12.470

Valor por paridad del poder adquisitivo (dólares internacionales): 13.120

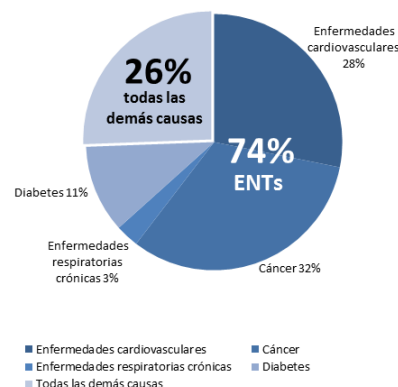
Fuentes: (1-2): United Nations Population Division. World Population Prospects: The 2010 Revision, New York, 2011; (3-6): OPS/OMS. Situación de Salud en las Américas: Indicadores Básicos 2013. [Internet] Washington, D.C, Estados Unidos de América, 2013. [Acceso el 20 de Febrero del 2014]. Disponible en: <http://bit.ly/1tiiNoT>

MORTALIDAD PREMATURA POR TODAS LAS CAUSAS (2009)

HOMBRES (30 a 69 años)



MUJERES (30 a 69 años)

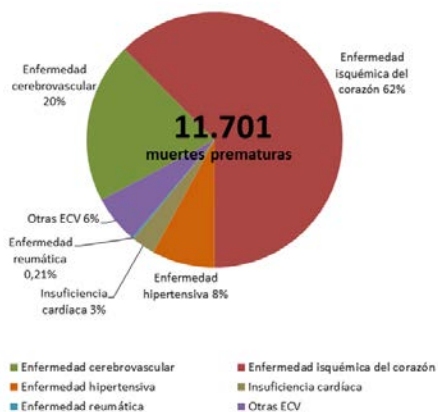


Total de muertes prematuras: 38.904
Muertes prematuras por las 4 ENT: 21.046

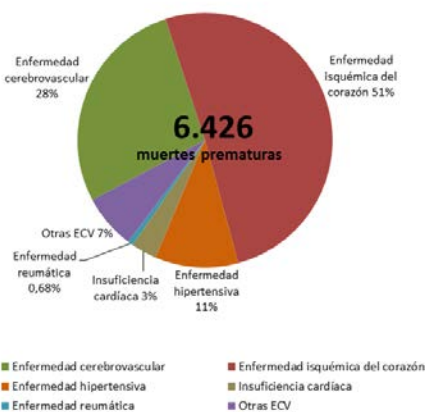
Total de muertes prematuras: 22.821
Muertes prematuras por las 4 ENT: 16.981

MORTALIDAD PREMATURA POR ENFERMEDADES CARDIOVASCULARES (2009)

HOMBRES (30 a 69 años)



MUJERES (30 a 69 años)

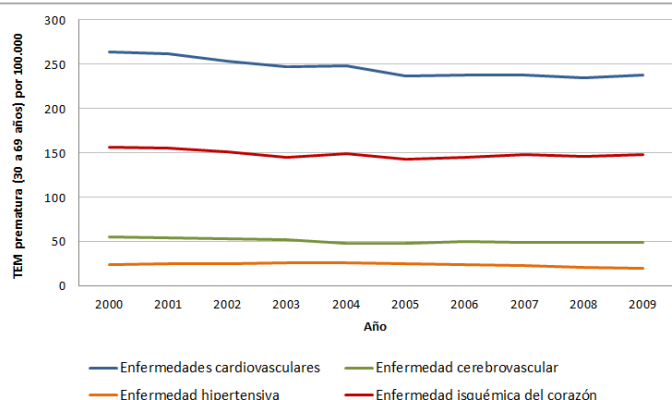


Notas: ENTs: Enfermedades no transmisibles; ECV: Enfermedades cardiovasculares.

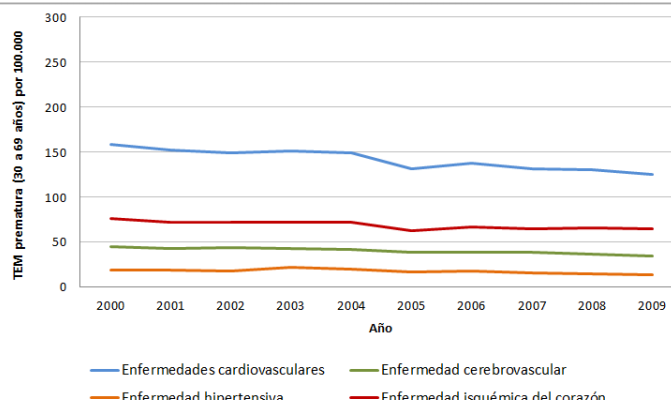
Fuente: OPS/OMS Sistema de información regional de mortalidad 2014 (ICD-10: Enfermedad cardiovascular (I00-I99), enfermedad cerebrovascular (I60-I69), enfermedad hipertensiva (I10-I15), enfermedad isquémica del corazón (I20-I25), cáncer (C00-99), diabetes (E10-14) y enfermedad respiratoria crónica (J30-98)).

TENDENCIAS DE LAS TASAS ESTANDARIZADAS DE MORTALIDAD PREMATURA POR ENFERMEDADES CARDIOVASCULARES (2000-2009)

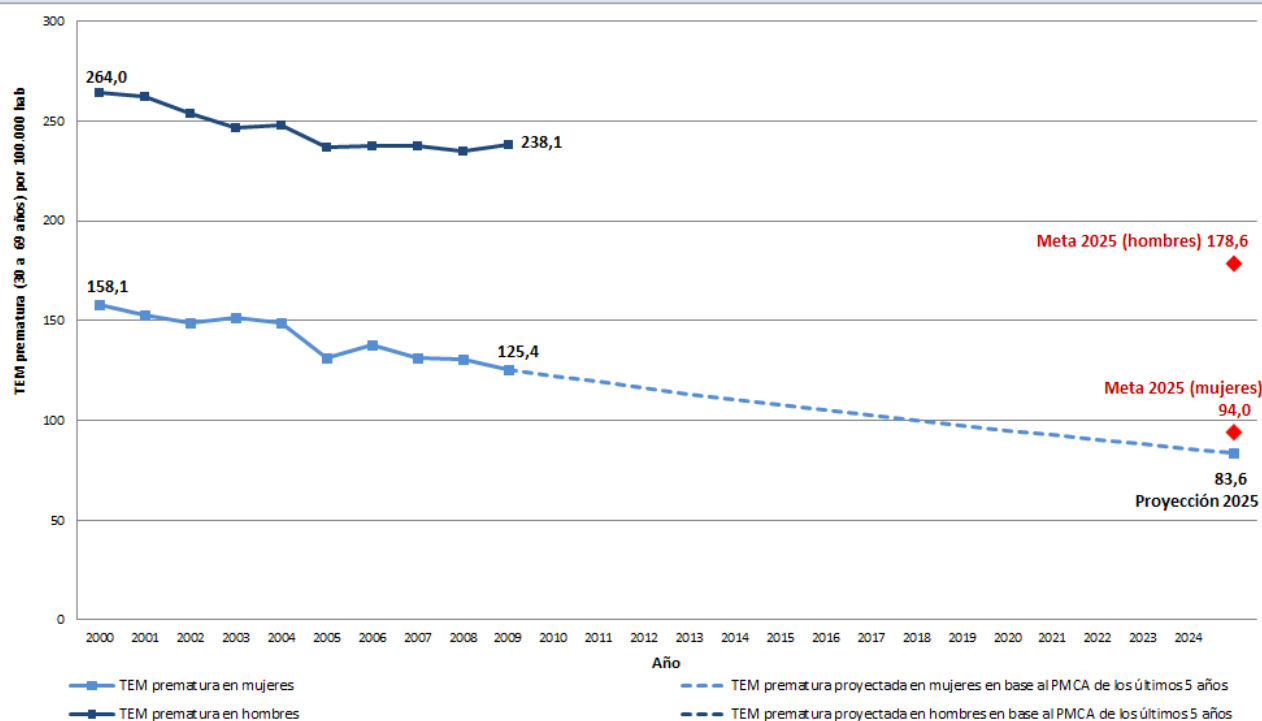
HOMBRES (30 a 69 años)



MUJERES (30 a 69 años)



TENDENCIAS DE LAS TASAS ESTANDARIZADAS DE MORTALIDAD PREMATURA POR ENFERMEDADES CARDIOVASCULARES (2000-2009), METAS Y PROYECCIONES PARA EL 2025



Sexo	Total muertes prematuras por ECV (2009)	TEM prematura (2009)	PMCA		Metas 2025 (TEM prematura para una reducción del 25%)	Proyección 2025 (TEM prematura basada en el PMCA de los últimos 5 años)	Diferencia entre la meta y la proyección
			10 años (2000-09)	5 años (2005-09)			
Hombres	11.701	238,1	-1,3*	-0,2	178,6	N.C.	N.C. ^a
Mujeres	6.426	125,4	-2,5*	-2,5*	94,0	85,8	-8,3

Notas: ECV: Enfermedades cardiovasculares; TEM prematura: Tasa estandarizada de mortalidad prematura (30 a 69 años) por 100.000 habitantes; PMCA: Porcentaje medio de cambio anual; *: El PMCA es distinto de cero con significación estadística para un valor de $p=0.05$.

Para una descripción de la metodología utilizada en la elaboración de este perfil, consulte la Nota técnica disponible en <http://bit.ly/YI9ZNM>.

Fuente: OPS/OMS Sistema de información regional de mortalidad 2014 (ICD-10: Enfermedad cardiovascular (I00-I99), enfermedad cerebrovascular (I60-I69), enfermedad hipertensiva (I10-I15), enfermedad isquémica del corazón (I20-I25), cáncer (C00-99), diabetes (E10-E14) y enfermedad respiratoria crónica (J30-98)).