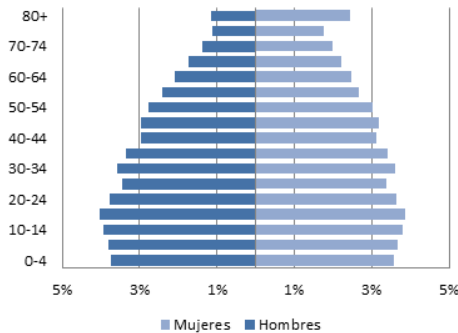




PERFIL DEMOGRÁFICO Y SOCIOECONÓMICO

(1) PIRÁMIDE DE POBLACIÓN (2010)



(2) Población total (2010): 3.368.786

(3) Porcentaje de población de 30 a 69 años (2010): 45,5

(4) Esperanza de vida al nacer (años) (2013):

Total: 77,2 Hombres: 73,7 Mujeres: 80,6

(5) Población alfabetizada (15 años o más) (%) (2010): 98,1

(6) Ingreso nacional bruto (2012):

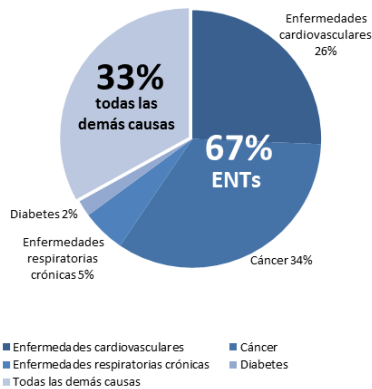
Valor actual (US\$ per cápita): 13.510

Valor por paridad del poder adquisitivo (dólares internacionales): 15.570

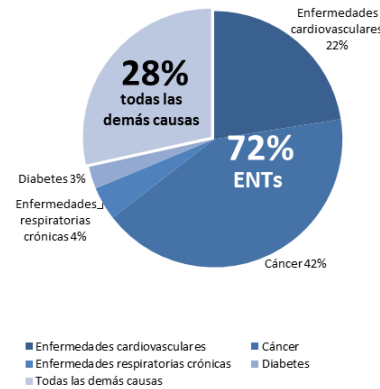
Fuentes: (1-2): United Nations Population Division. World Population Prospects: The 2010 Revision, New York, 2011; (3-6): OPS/OMS. Situación de Salud en las Américas: Indicadores Básicos 2013. [Internet] Washington, D.C, Estados Unidos de América, 2013. [Acceso el 20 de Febrero del 2014]. Disponible en: <http://bit.ly/1tiiNoT>

MORTALIDAD PREMATURA POR TODAS LAS CAUSAS (2010)

HOMBRES (30 a 69 años)



MUJERES (30 a 69 años)

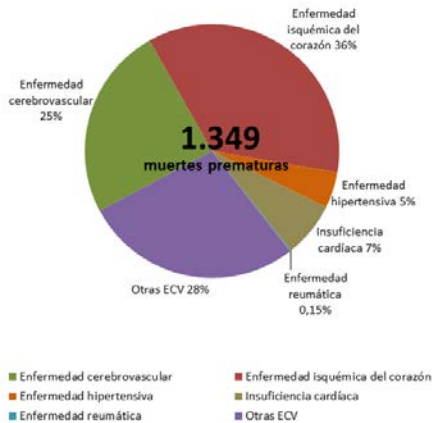


Total de muertes prematuras: 5.260
Muertes prematuras por las 4 ENT: 3.522

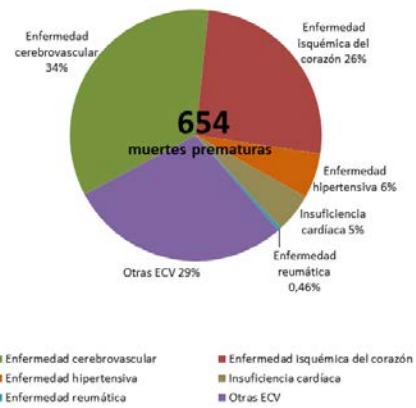
Total de muertes prematuras: 2.908
Muertes prematuras por las 4 ENT: 2.080

MORTALIDAD PREMATURA POR ENFERMEDADES CARDIOVASCULARES (2010)

HOMBRES (30 a 69 años)



MUJERES (30 a 69 años)

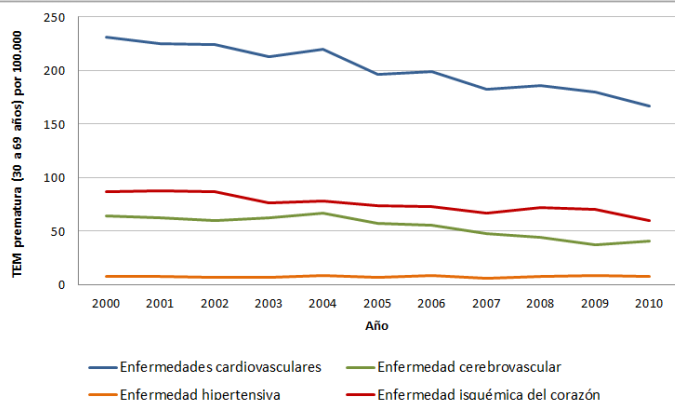


Notas: ENTs: Enfermedades no transmisibles; ECV: Enfermedades cardiovasculares.

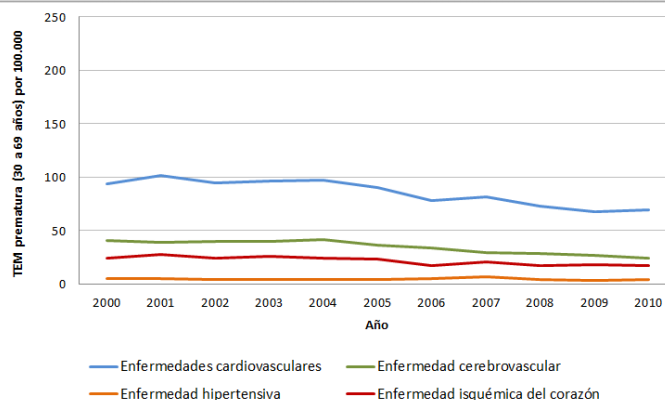
Fuente: OPS/OMS Sistema de información regional de mortalidad 2014 (ICD-10: Enfermedad cardiovascular (I00-I99), enfermedad cerebrovascular (I60-I69), enfermedad hipertensiva (I10-I15), enfermedad isquémica del corazón (I20-I25), cáncer (C00-99), diabetes (E10-14) y enfermedad respiratoria crónica (J30-98)).

TENDENCIAS DE LAS TASAS ESTANDARIZADAS DE MORTALIDAD PREMATURA POR ENFERMEDADES CARDIOVASCULARES (2000-2010)

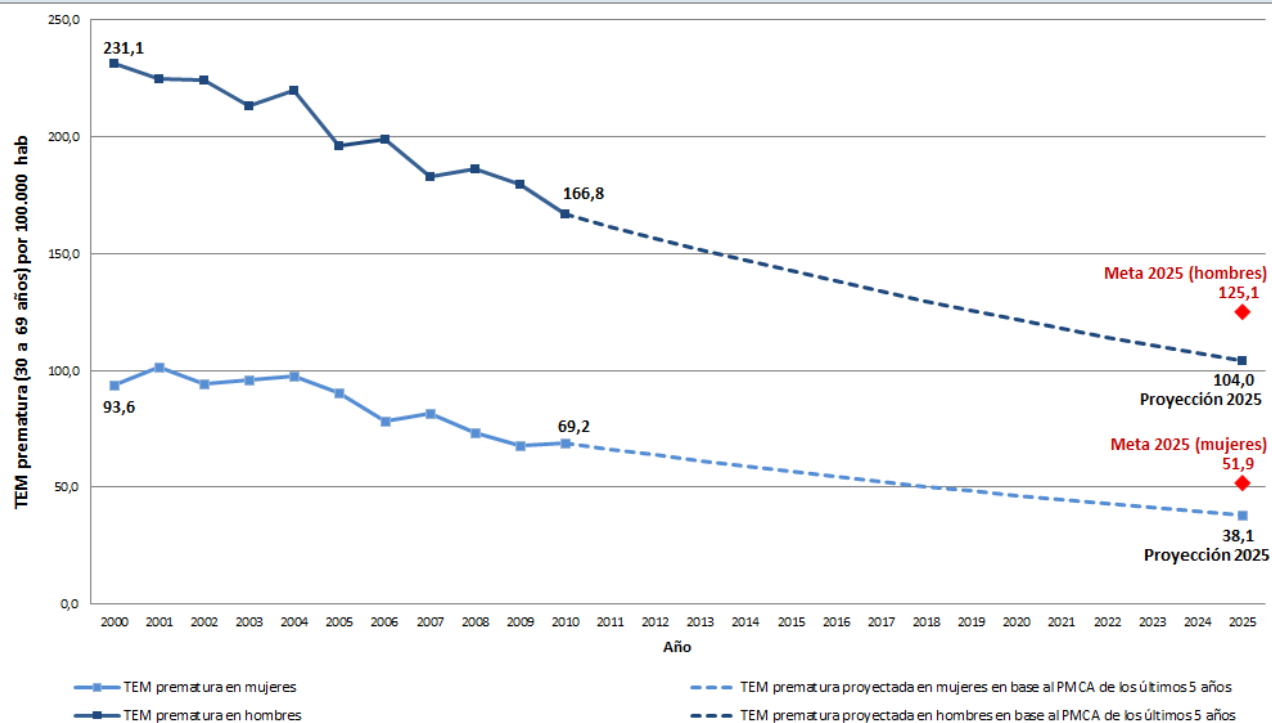
HOMBRES (30 a 69 años)



MUJERES (30 a 69 años)



TENDENCIAS DE LAS TASAS ESTANDARIZADAS DE MORTALIDAD PREMATURA POR ENFERMEDADES CARDIOVASCULARES (2000-2010), METAS Y PROYECCIONES PARA EL 2025



Sexo	Total muertes prematuras por ECV (2010)	TEM prematura (2010)	PMCA		Metas 2025 (TEM prematura para una reducción del 25%)	Proyección 2025 (TEM prematura basada en el PMCA de los últimos 5 años)	Diferencia entre la meta y la proyección
			10 años (2001-10)	5 años (2006-10)			
Hombres	1.349	166,8	-3,1*	-3,1*	125,1	104,0	-21,1
Mujeres	654	69,2	-3,9*	-3,9*	51,9	38,1	-13,8

Notas: ECV: Enfermedades cardiovasculares; TEM prematura: Tasa estandarizada de mortalidad prematura (30 a 69 años) por 100.000 habitantes; PMCA: Porcentaje medio de cambio anual; *: El PMCA es distinto de cero con significación estadística para un valor de $p=0.05$.

Para una descripción de la metodología utilizada en la elaboración de este perfil, consulte la Nota técnica disponible en <http://bit.ly/YI9ZNM>.

Fuente: OPS/OMS Sistema de información regional de mortalidad 2014 (ICD-10: Enfermedad cardiovascular (I00-I99), enfermedad cerebrovascular (I60-I69), enfermedad hipertensiva (I10-I15), enfermedad isquémica del corazón (I20-I25), cáncer (C00-99), diabetes (E10-14) y enfermedad respiratoria crónica (J30-98)).