

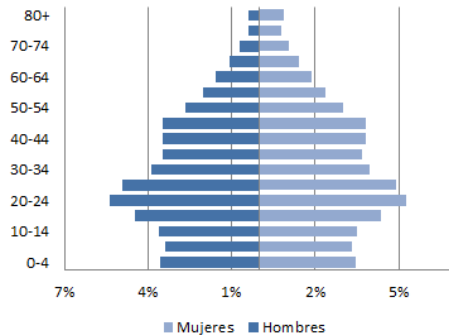


TRINIDAD Y TABAGO: PERFIL DE ENFERMEDADES CARDIOVASCULARES



PERFIL DEMOGRÁFICO Y SOCIOECONÓMICO

(1) PIRÁMIDE DE POBLACIÓN (2008)



(2) Población total (2008): 1.331.040

(3) Porcentaje de población de 30 a 69 años (2008): 45,6

(4) Esperanza de vida al nacer (años) (2013):

Total: 69,9 Hombres: 66,4 Mujeres: 73,6

(5) Población alfabetizada (15 años o más) (%) (2011): 98,8

(6) Ingreso nacional bruto (2012):

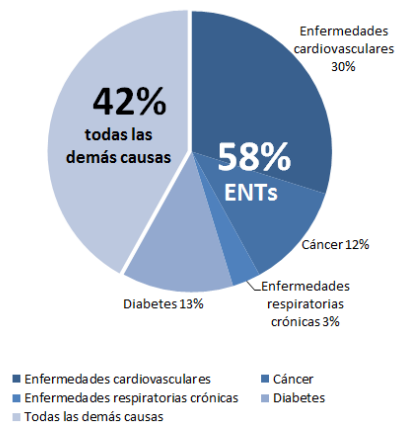
Valor actual (US\$ per cápita): 14.400

Valor por paridad del poder adquisitivo (dólares internacionales): 22.400

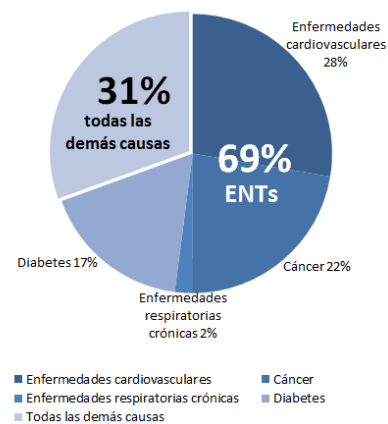
Fuentes: (1-2): United Nations Population Division. World Population Prospects: The 2010 Revision, New York, 2011; (3-6): OPS/OMS. Situación de Salud en las Américas: Indicadores Básicos 2013. [Internet] Washington, D.C, Estados Unidos de América, 2013. [Acceso el 20 de Febrero del 2014]. Disponible en: <http://bit.ly/1tj1NoT>

MORTALIDAD PREMATURA POR TODAS LAS CAUSAS (2008)

HOMBRES (30 a 69 años)



MUJERES (30 a 69 años)

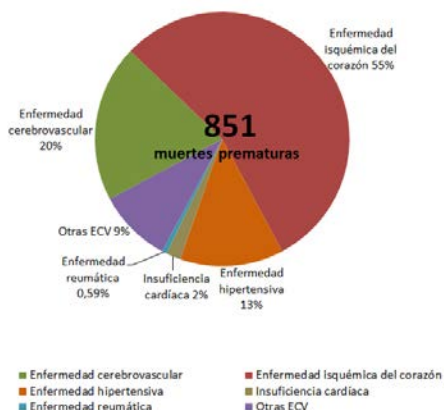


Total de muertes prematuras: 2.851
Muertes prematuras por las 4 ENT: 1.656

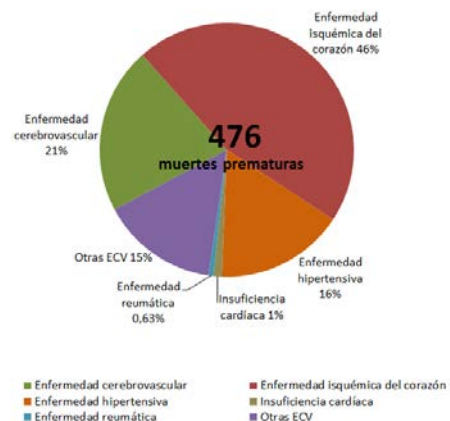
Total de muertes prematuras: 1.723
Muertes prematuras por las 4 ENT: 1.197

MORTALIDAD PREMATURA POR ENFERMEDADES CARDIOVASCULARES (2008)

HOMBRES (30 a 69 años)



MUJERES (30 a 69 años)

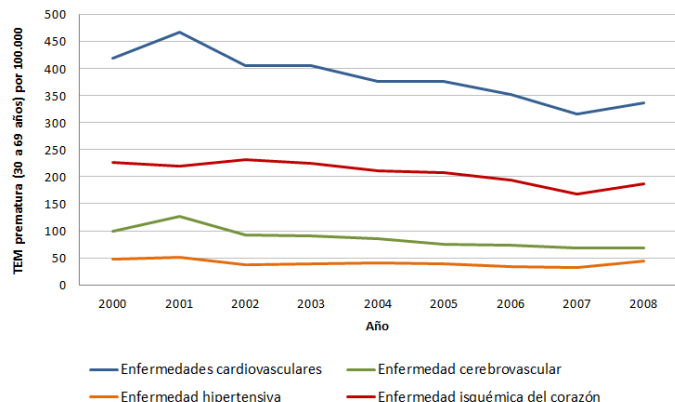


Notas: ENTs: Enfermedades no transmisibles; ECV: Enfermedades cardiovasculares.

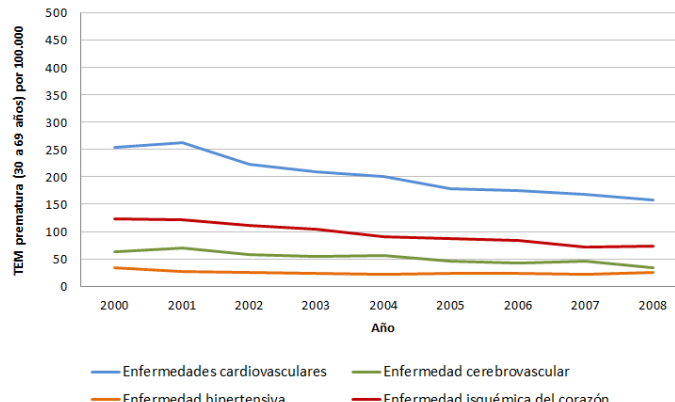
Fuente: OPS/OMS Sistema de información regional de mortalidad 2014 (ICD-10: Enfermedad cardiovascular (I00-I99), enfermedad cerebrovascular (I60-I69), enfermedad hipertensiva (I10-I15), enfermedad isquémica del corazón (I20-I25), cáncer (C00-99), diabetes (E10-E14) y enfermedad respiratoria crónica (J30-98)).

TENDENCIAS DE LAS TASAS ESTANDARIZADAS DE MORTALIDAD PREMATURA POR ENFERMEDADES CARDIOVASCULARES (2000-2008)

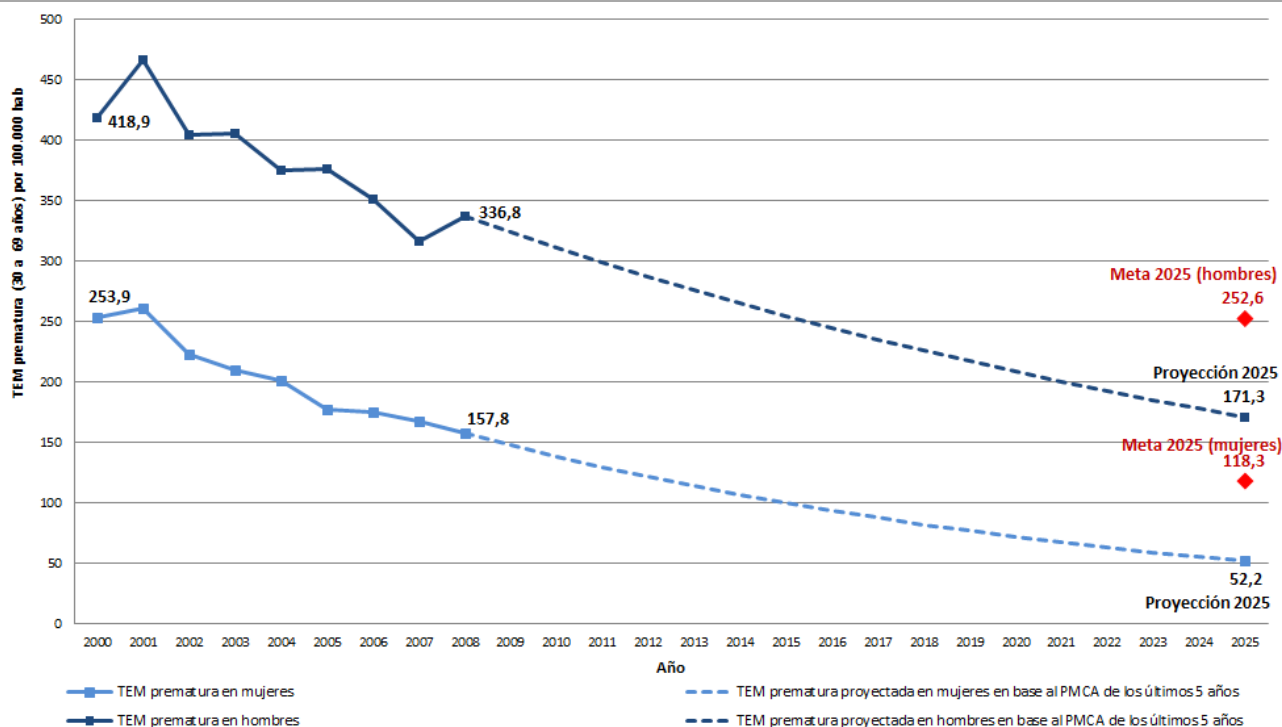
HOMBRES (30 a 69 años)



MUJERES (30 a 69 años)



TENDENCIAS DE LAS TASAS ESTANDARIZADAS DE MORTALIDAD PREMATURA POR ENFERMEDADES CARDIOVASCULARES (2000-2008), METAS Y PROYECCIONES PARA EL 2025



Sexo	Total muertes prematuras por ECV (2008)	TEM premature (2008)	PMCA		Metas 2025 (TEM premature para una reducción del 25%)	Proyección 2025 (TEM premature basada en el PMCA de los últimos 5 años)	Diferencia entre la meta y la proyección
			10 años	5 años (2004-08)			
Hombres	851	336,8	N.C.	-3,9*	252,6	178,2	-74,4
Mujeres	476	157,8	N.C.	-6,3*	118,3	55,7	-62,6

Notas: ECV: Enfermedades cardiovasculares; TEM premature: Tasa estandarizada de mortalidad premature (30 a 69 años) por 100.000 habitantes; PMCA: Porcentaje medio de cambio anual; *: El PMCA es distinto de cero con significación estadística para un valor de p=0.05.

Para una descripción de la metodología utilizada en la elaboración de este perfil, consulte la Nota técnica disponible en <http://bit.ly/YI9ZNM>.

Fuente: OPS/OMS Sistema de información regional de mortalidad 2014 (ICD-10: Enfermedad cardiovascular (I00-I99), enfermedad cerebral vascular (I60-I69), enfermedad hipertensiva (I10-I15), enfermedad isquémica del corazón (I20-I25), cáncer (C00-99), diabetes (E10-E14) y enfermedad respiratoria crónica (J30-98)).