



Organización
Panamericana
de la Salud



Organización
Mundial de la Salud

OFICINA REGIONAL PARA LAS Américas



Conectar
Comunicar
Cuidar

Día Mundial para la Prevención del Suicidio
10 de septiembre, 2016

Día Mundial para la Prevención del Suicidio 10 de septiembre, 2016

Lema del Día Mundial para la Prevención del Suicidio, 2016

Conectar. Comunicar. Cuidar.

Desde 2003 La Asociación Internacional para la Prevención del Suicidio (IASP), en colaboración con la Organización Mundial de la Salud (OMS) ha promovido el Día Mundial para la Prevención del Suicidio.



**Organización
Panamericana
de la Salud**



**Organización
Mundial de la Salud**

OFICINA REGIONAL PARA LAS **Américas**



Conectar

La conexión social reduce el riesgo de suicidio. Conectar a las personas con apoyos formales e informales también puede ayudar a prevenir el suicidio. El fomento de las conexiones con aquellos que han perdido a un ser querido por suicidio es crucial para impulsar los esfuerzos de prevención del suicidio.



**Organización
Panamericana
de la Salud**



**Organización
Mundial de la Salud**

OFICINA REGIONAL PARA LAS **Américas**



Comunicar

La habilidad de comunicar e interactuar efectivamente con las personas con riesgo de suicidio o con experiencias previas relacionadas, es un componente importante en la estrategia de prevención del suicidio.



Organización
Panamericana
de la Salud



Organización
Mundial de la Salud

OFICINA REGIONAL PARA LAS Américas

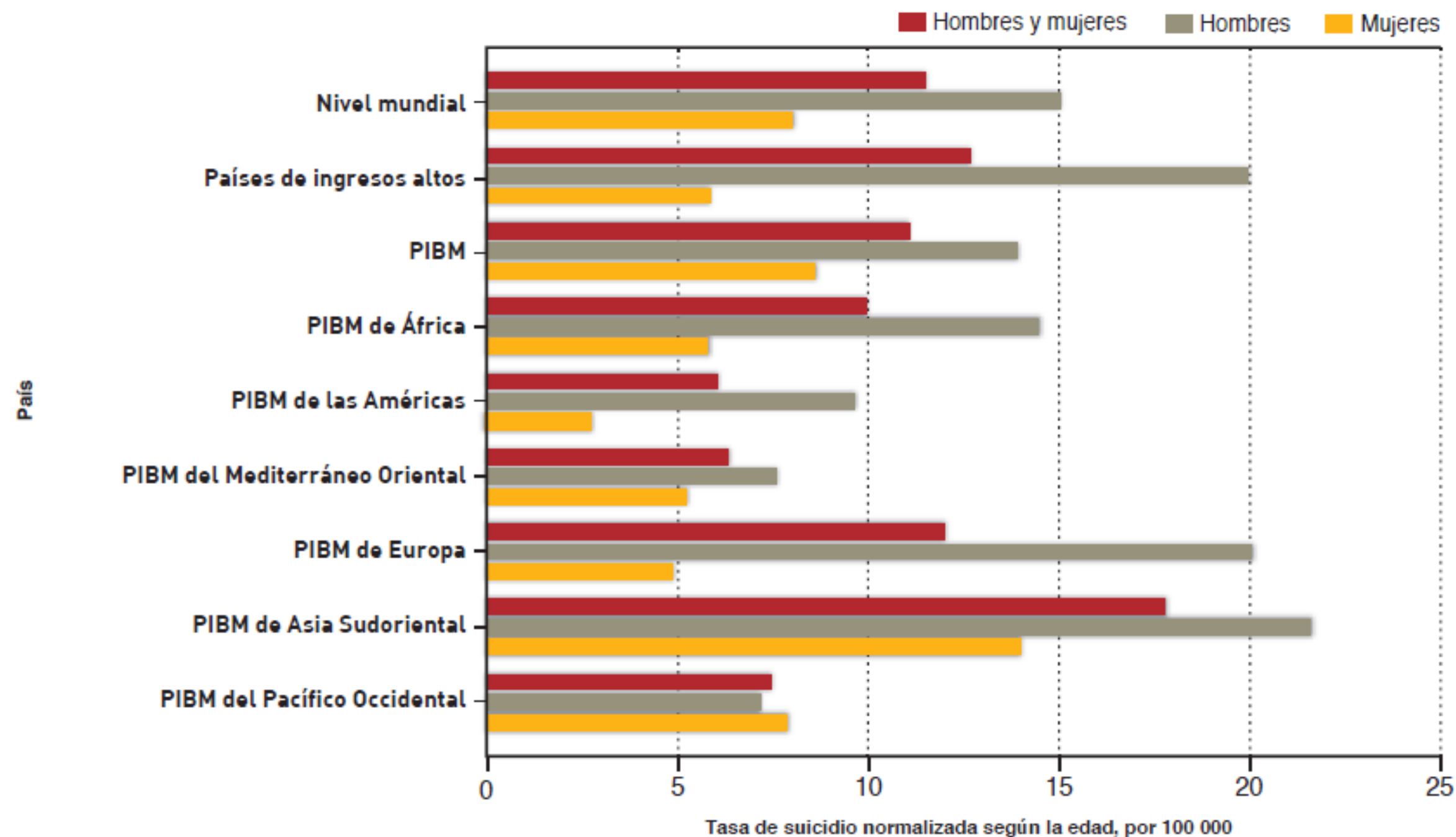
Cuidar

Los gobiernos y los proveedores de los servicios de salud deben priorizar la prevención del suicidio. Las comunidades tienen un papel clave en el cuidado de las personas vulnerables y en aquellas con riesgo de suicidio, apoyando sus necesidades de manera efectiva.



Datos Globales del Suicidio

Figura 4. Tasas de suicidio, normalizadas según la edad, en diferentes regiones del mundo, 2012

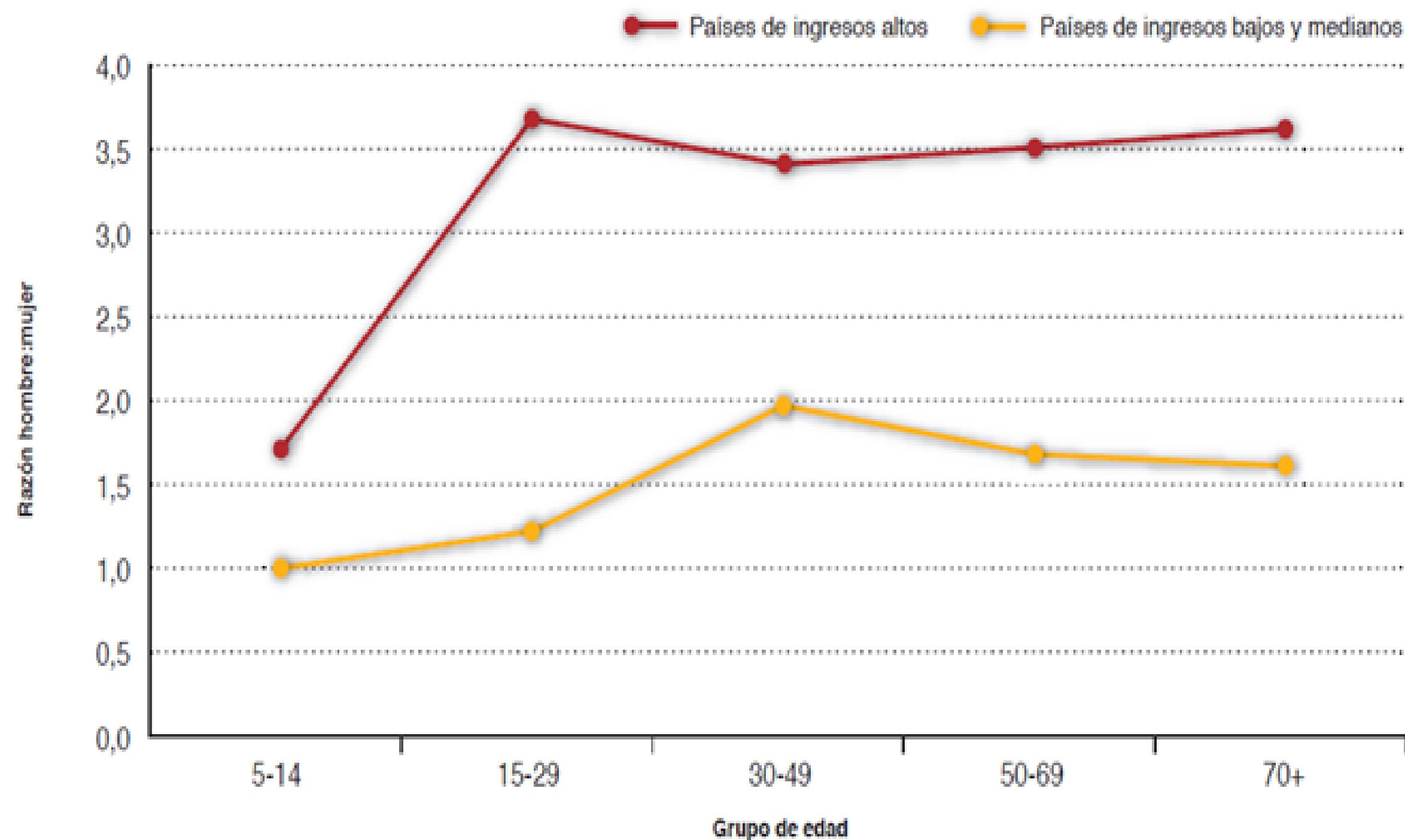


Fuente: Prevención del Suicidio: Imperativo Global, OMS. 2014

- ❖ Cada año, más de 800.000 personas mueren por suicidio.
- ❖ Una muerte cada 40 segundos.
- ❖ Se estima que las muertes por suicidio superan las muertes por homicidio y por guerra.
- ❖ El suicidio es la segunda causa principal de muerte en la población de 15-29 años de edad.

Datos Globales del Suicidio

Figura 5. Razón hombre:mujer de las tasas de suicidio normalizadas según la edad, por grupo de edad y nivel de ingresos del país, 2012



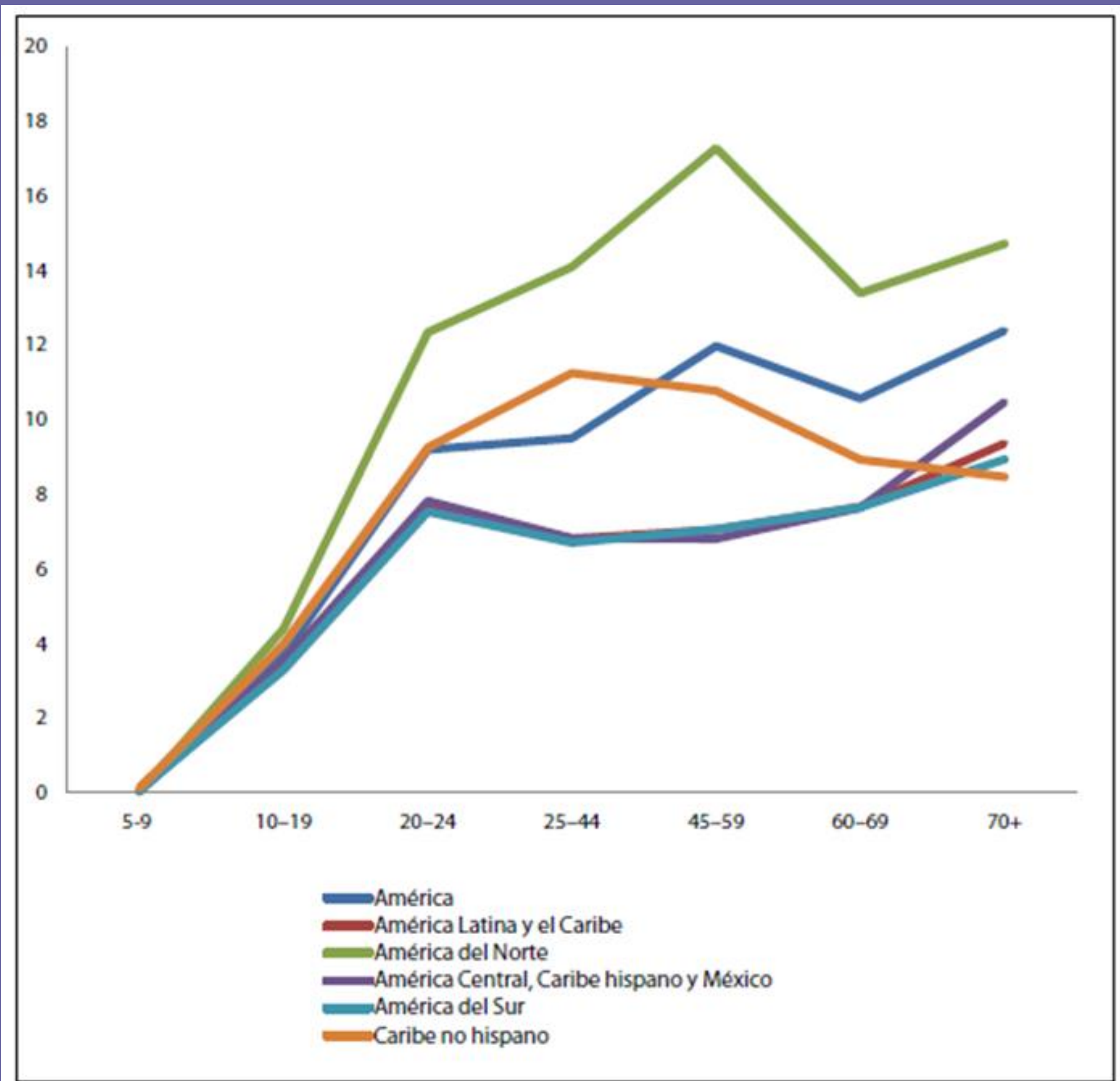
Fuente: Prevención del Suicidio- Imperativo Global, OMS. 2014

- ❖ Los hombres tienden a tener tasas más altas de suicidios que las mujeres, no obstante las mujeres tienen altas tasas de intentos
- ❖ Por cada suicidio, es probable que al menos 20 personas hayan intentado suicidarse

REGIÓN	AGE-UNADJUSTED RATES			AGE-ADJUSTED RATES		
	BOTH SEXES	MALES	FEMALES	BOTH SEXES	MALES	FEMALES
AMÉRICAS	7.62	12.1	3.14	7.26	11.54	3.04
AMÉRICA LATINA Y EL CARIBE	5.20	8.22	2.10	5.23	8.39	2.12
AMÉRICA DEL NORTE	11.43	18.24	4.80	10.07	15.88	4.27
AMÉRICA CENTRAL, CARIBE HISPANO Y MÉXICO	5.06	8.11	1.97	5.30	8.50	2.02
AMÉRICA DEL SUR	5.22	8.18	2.13	5.16	8.27	2.13
CARIBE NO HISPANO	7.36	11.76	3.13	7.37	11.84	3.12

Fuente: Mortalidad por Suicidio en las Américas – Informe regional, OPS. 2014

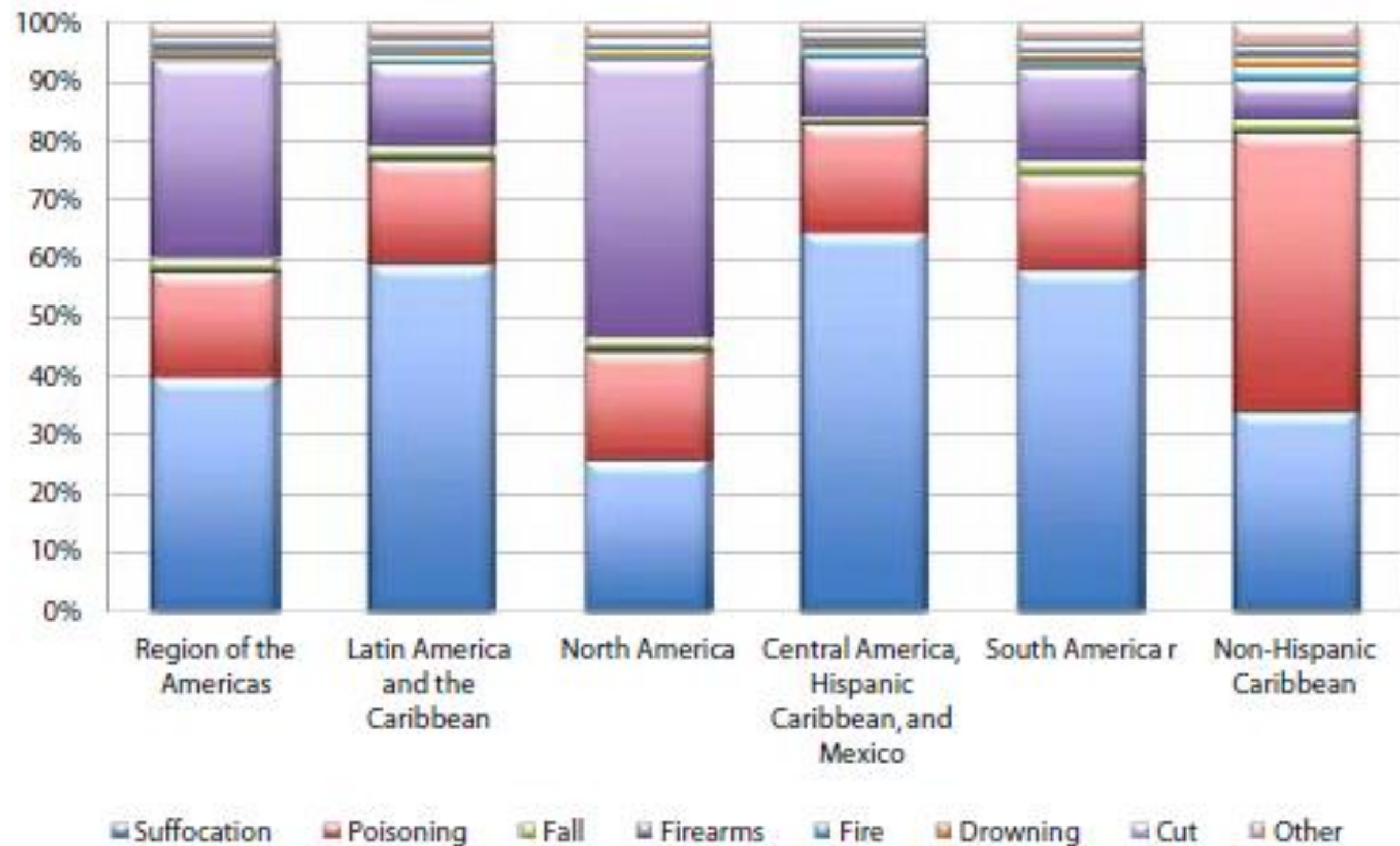
Mortalidad por Suicidio en las Américas



- ❖ En la Región de las Américas ocurren alrededor de 65.000 defunciones por suicidio anualmente
- ❖ El Caribe no-Hispano y América del Norte tienen las tasas de suicidio más elevadas
- ❖ Las tasas de suicidios en hombres siguen siendo más altas que las de las mujeres, representando el 79% de todas las muertes por suicidio

Mortalidad por Suicidio en las Américas

Métodos de suicidio utilizados en las subregiones de las Américas, porcentaje del total de ambos sexos, 2005 – 2009



Fuente: Mortalidad por Suicidio en las Américas – Informe regional, OPS. 2014

- ❖ La mayoría de los suicidios en la región se producen en personas de 25-44 (36,8%) y 45-59 (25,6%)
- ❖ El número reportado de muertes por suicidio puede estar subestimado en muchos países
- ❖ En general las tasas de suicidio en Latino América y en el Caribe han aumentado desde 1990-2009.

Principales Factores de riesgo del suicidio

❑ Sistema de Salud y Sociedad:

- Barreras para acceder a la atención de salud y recibir los cuidados necesarios.
- Fácil acceso a los medios para cometer el suicidio (tales como pesticidas o armas de fuego).
- Difusión inapropiada a través de los medios de comunicación y el uso de redes sociales.
- La estigmatización asociada a la búsqueda de ayuda a causa de comportamientos suicidas, problemas de salud mental, consumo de sustancias psicoactivas u otros estresantes emocionales.

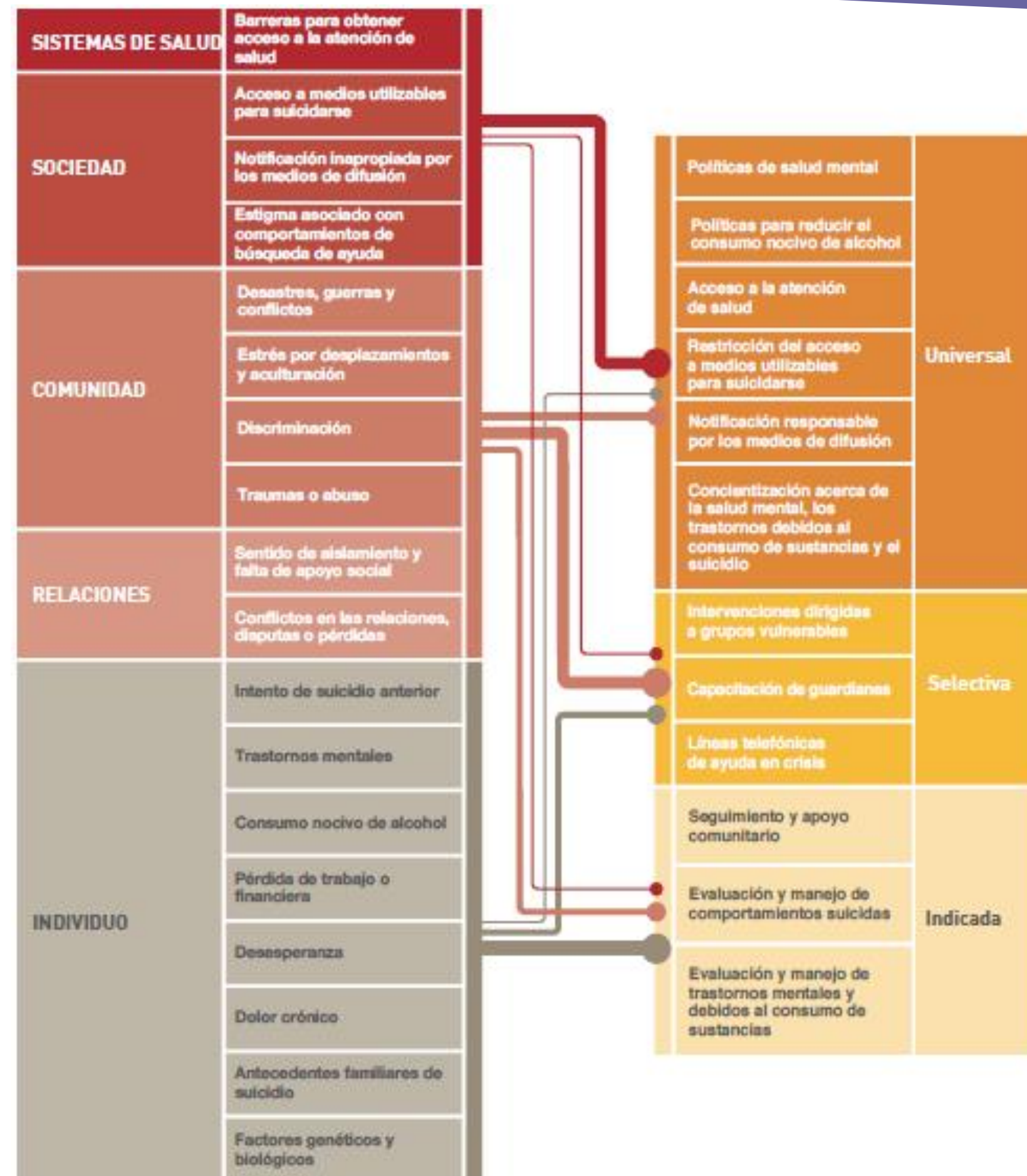
❑ Comunidad y relaciones:

- Estrés por desplazamiento y aculturación
- Sentido de aislamiento y falta de apoyo social
- Desastres, guerras y conflictos
- Traumas psicológicos o abuso
- Conflictos en las relaciones, disputas o pérdidas

❑ Individual:

- Episodios previos de conducta suicida, trastornos mentales, uso nocivo del alcohol, pérdida financiera, dolor crónico y antecedentes familiares de suicidio.

Principales Factores de Riesgo de Suicidio Alineados con las Intervenciones Pertinentes



Intervenciones basadas en la evidencia:

- Reducir el acceso a los medios utilizables para suicidarse
- Responsabilidad con información a través de los medios de comunicación.
- Introducción de políticas sobre el alcohol
- Temprana identificación y tratamiento
- Capacitación del personal de salud
- Seguimiento de apoyo y atención a la comunidad.

Recomendaciones Generales

Todas las estrategias nacionales de prevención del suicidio deben establecer objetivos claros y específicos para abordar los siguientes componentes:

- Mejorar la vigilancia y la calidad de los datos
- Involucrar a los actores claves
- Reducir el acceso a los medios utilizables para suicidarse
- Involucrar a los medios de comunicación
- Movilizar y capacitar al personal de salud
- Mejorar el acceso a los servicios
- Fortalecer la intervención en crisis
- Fomentar la evaluación y la investigación
- Elaborar y aplicar una estrategia integral de prevención del suicidio

Objetivo	Indicador	Meta
3.1 Implementar programas de promoción y prevención en el campo de la salud mental.	3.1.1. Número de países con programas multisectoriales operativos de promoción y prevención en materia de salud mental.	Línea de base (2013): 20 Meta (2020): 25
3.2 Implementar programas de prevención del suicidio.	3.2.1. Número anual de muertes por suicidio por 100.000 habitantes. No hay aumento de la tasa regional de suicidio en el 2020 comparada con el 2013	Línea de base: 7,3 x 100.000 habitantes.
	3.2.2. Número de países que desarrollan e implementan programas nacionales para la prevención del suicidio.	Línea de base (2013): 6 Meta (2020): 20



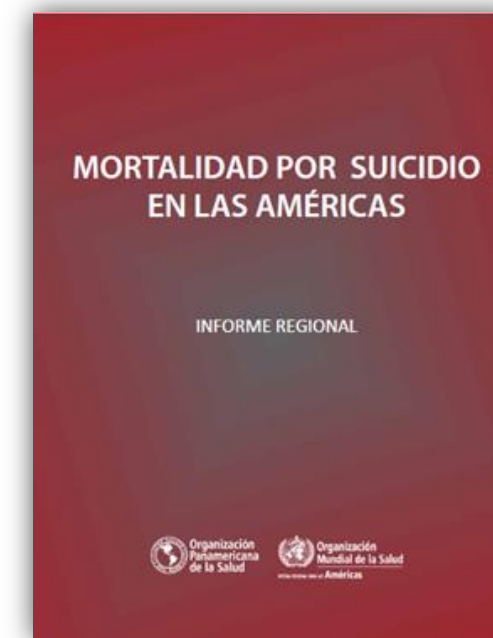
Plan de Acción sobre la Salud Mental

Recursos técnicos de cooperación de la OPS/OMS

Prevención del Suicidio: –
Imperativo Global



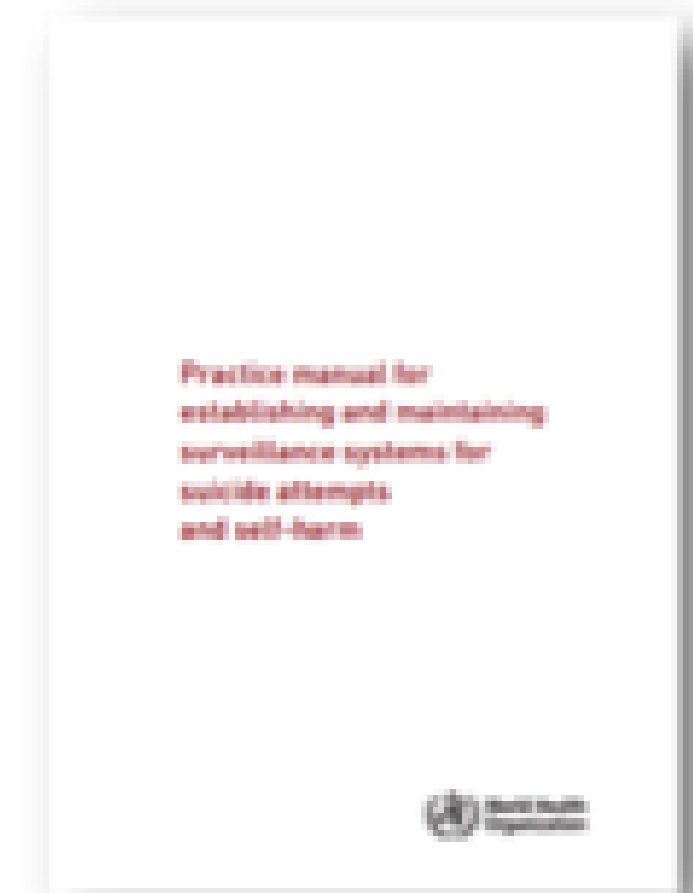
Mortalidad por suicidio
en las Américas



Guía de Intervención
mhGAP

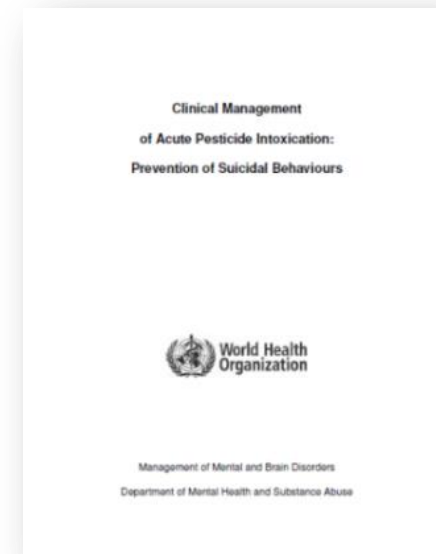


Practice manual for establishing
and maintaining surveillance
systems for suicide attempts and
self-harm (sólo version en inglés)



Recursos técnicos de cooperación de la OPS/OMS

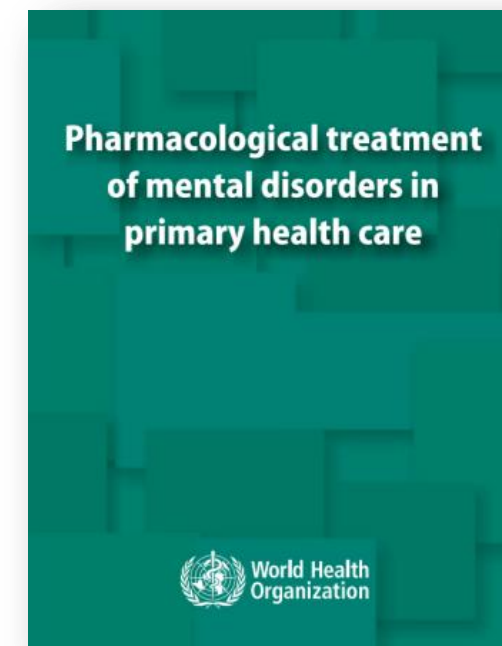
Clinical Management of Acute Pesticide Intoxication: Prevention of Suicidal Behaviors



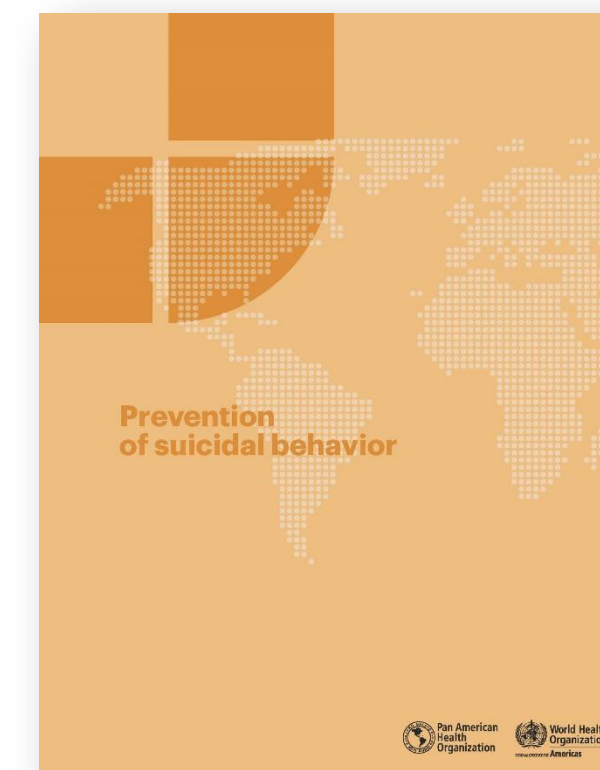
Mental Health Atlas of the Americas



Pharmacological treatment of mental disorders in primary health care



Prevention of suicidal behavior



Mensajes Claves:

- ❖ Los suicidios son prevenibles. Para que las repuestas nacionales de prevención sean eficaces, se necesita una estrategia integral multisectorial.
- ❖ Es importante identificar los factores de riesgo y de protección relacionados con las conductas suicidas.
- ❖ La restricción del acceso a los medios utilizados para cometer suicidio está asociada a buenos resultados en las intervenciones de prevención.
- ❖ Los servicios de salud deben incorporar la prevención del suicidio como un componente central en las estrategias de salud.
- ❖ La identificación temprana de los problemas de salud mental, del consumo nocivo de alcohol y del uso de sustancias, son intervenciones fundamentales para conseguir que las personas reciban la atención que necesiten.
- ❖ Las comunidades desempeñan una función fundamental en la prevención del suicidio y pueden apoyar la lucha contra la estigmatización de la población en riesgo.

Gracias!

Más información en la página web de Salud Mental OPS: <http://bit.ly/2bBTnO3>

