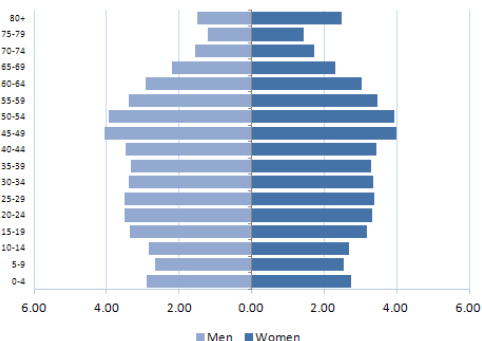


# CHILE

## INDICADORES SOCIODEMOGRÁFICOS<sup>1</sup>



- **Población total:** 17.269.500
- **Media anual de defunciones:** 98.200
- **Esperanza de vida al nacer (años):**  
Total: 79 Hombres: 76 Mujeres: 82
- **Población adulta alfabetizada:** 98,6
- **Ingreso nacional bruto US\$ per cápita:** 9.470

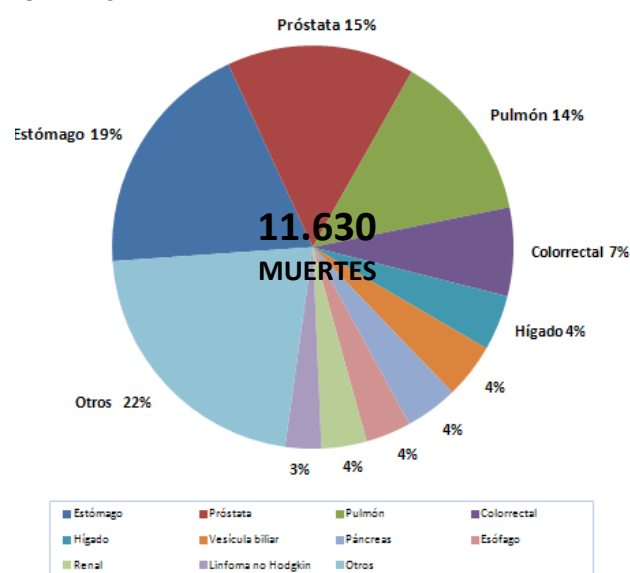
## FACTORES DE RIESGO

Prevalencia de:	Total (%)	Hombres (%)	Mujeres (%)
Adultos fumadores actuales de tabaco <sup>2,a</sup>	41,0	44,0	38,0
Jóvenes consumidores actuales de cualquier producto de tabaco <sup>2,b</sup>	35,1	29,8	39,8
Consumo de frutas y verduras en adultos <sup>1,c</sup>	15,8	13,6	17,9
Consumidores de alcohol en los últimos 12 meses <sup>3</sup>	67,6	75,3	60,2
Actividad física baja en adultos <sup>1,d</sup>	75,4	79,1	71,8
Obesidad en adultos (IMC $\geq 30$ ) <sup>1</sup>	28,7	21,8	35,5
Prevalencia de VPH (mujeres con citología normal) <sup>4</sup>	...	...	11,2

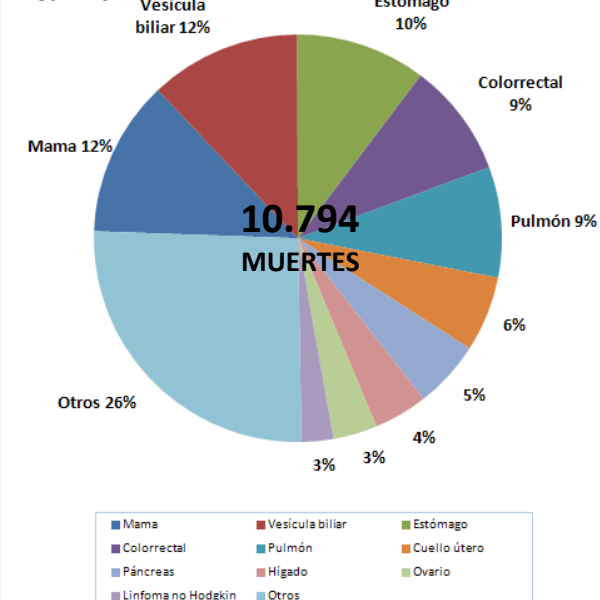
Notas: a: prevalencia estandarizada por edad de consumo de tabaco en adultos (15 años o más), 2011; b: Datos subnacionales de la Encuesta mundial de tabaquismo en jóvenes, Santiago, 2008; c: % que consume 5 o más porciones de frutas y verduras al día; d: % físicamente activo <600 met por minuto; IMC: Índice de masa corporal; VPH: Virus del Papiloma Humano.

## PERFIL DE MORTALIDAD POR CÁNCER (2009)<sup>5</sup>

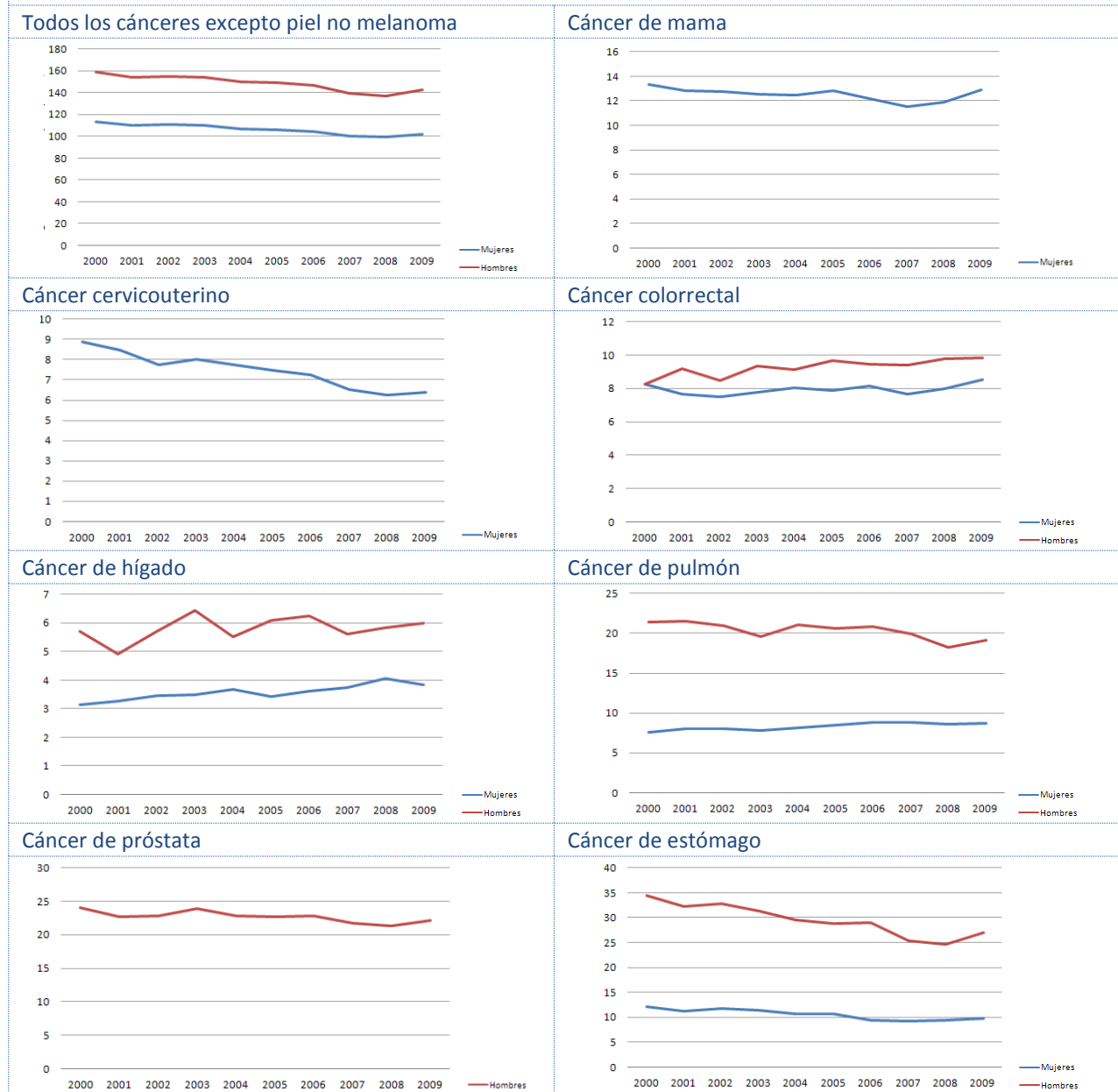
### HOMBRES



### MUJERES



## PERFIL DE MORTALIDAD POR CÁNCER (2000-2009)<sup>5</sup>



Porcentaje medio de cambio anual (PMCA) de las tasas estandarizadas de mortalidad, según tipo de cáncer (2000-2009) <sup>5</sup>				
Tipo de cáncer	Sexo	Número de muertes (2009)	TEM (2009)	PMCA
Todos los cánceres	Hombres	11.630	143,41	-1,48*
	Mujeres	10.794	102,26	-1,40*
Cáncer de mama		1.338	12,92	-0,83
Cáncer cervicouterino		646	6,38	-3,76*
Cáncer colorrectal	Hombres	829	10,25	1,54*
	Mujeres	977	8,92	0,46
Cáncer de hígado	Hombres	518	6,40	0,92
	Mujeres	461	4,24	2,06*
Cáncer de pulmón	Hombres	1.585	19,56	-1,35*
	Mujeres	947	9,07	1,47*
Cáncer de próstata		1.753	22,11	-0,97*
Cáncer de estómago	Hombres	2.235	27,49	-3,29*
	Mujeres	1.115	10,16	-2,81*

Notas: TEM: Tasa estandarizada de mortalidad; PMCA: Porcentaje medio de cambio anual; \*: El PMCA es estadísticamente significativo distinto de cero para  $p=0.05$ .

## PLANES DE CÁNCER Y REGISTROS DE CÁNCER<sup>6</sup>

<b>Política, estrategia o plan de acción nacional integrado para las ENT</b>	
¿Hay una política, estrategia o plan de acción integrado para las ENT?	Si
¿Está incluido el cáncer en el plan de ENT?	Si
Primer año de implementación	2012
<b>Política, estrategia o plan de acción para el cáncer</b>	
¿Hay una política, estrategia o plan de acción para el cáncer?	Si
Primer año de implementación	2005
<b>Registro de cáncer</b>	
¿Hay un registro de cáncer?	Si
¿Alcance (Nacional vs. Subnacional)?	Subnacional
¿Tipo de registro (Poblacional vs. hospitalario)?	Poblacional
Último año con información disponible	2011

## POLÍTICAS PARA LA PREVENCIÓN PRIMARIA DEL CÁNCER

<b>Control del tabaco<sup>2</sup></b>	
¿Espacios libres de humo?	Todos los espacios públicos son totalmente libres de humo
¿Impuestos sobre el tabaco?	Los impuestos representan el 81% del precio final
¿Advertencias sanitarias sobre los peligros del tabaco?	Advertencia grande con todas las características apropiadas
¿Prohibición de la publicidad, promoción y patrocinio del tabaco?	Prohibición de todas las formas de publicidad directa e indirecta
<b>Prevención y control del sobrepeso y la obesidad<sup>6</sup></b>	
¿Hay una política, estrategia o plan de acción para la reducción del sobrepeso y la obesidad? (Primer año de implementación)	Si (2011)
<b>Prevención y control del consumo abusivo de alcohol<sup>6</sup></b>	
¿Hay una política, estrategia o plan de acción para la reducción del consumo abusivo de alcohol? (Primer año de implementación)	Si (2010)
<b>¿Está incluida la vacuna frente al VPH en el programa nacional de inmunizaciones?<sup>7</sup></b>	
	No
Año de introducción/Población diana/Estrategia de administración	N/A
Cobertura estimada de 3 dosis (año de calendario)	N/A
<b>¿Está incluida la vacuna frente al VHB en el programa nacional de inmunizaciones?<sup>7</sup></b>	
	Si
Año de introducción/Población diana	1996/2m-4m-6m
Cobertura estimada de 3 dosis (2012)	90%

## TAMIZAJE DEL CÁNCER

<b>Cáncer cervicouterino</b>	
<b>Guías de práctica clínica<sup>8</sup></b>	
¿Se dispone de guías para el tamizaje del cáncer cervicouterino?	Si
Recomendaciones de la guía (Prueba/Grupo de edad/Frecuencia)	Pap/25-64 años/cada 3 años
<b>Disponibilidad y cobertura de los servicios de tamizaje</b>	
<b>Citología cervical<sup>6</sup></b>	
	Generalmente disponible en los sectores público y privado
<b>Inspección visual con ácido acético<sup>6</sup></b>	
	Generalmente <b>no</b> disponible en los sectores público y privado
<b>Cobertura de tamizaje<sup>9</sup></b>	
	60% de las mujeres de 25 a 64 años se ha realizado un Pap en los últimos 3 años (2011)

## TAMIZAJE DEL CÁNCER

Cáncer de mama	
<b>Guías de práctica clínica<sup>10</sup></b>	
¿Se dispone de guías para el tamizaje del cáncer de mama?	Si
Recomendaciones de la guía (Prueba/Grupo de edad/Frecuencia)	Mamografía/mujeres de 50 a 74 años/Cada 2 años
<b>Disponibilidad y cobertura de los servicios de tamizaje</b>	
<b>Examen clínico de las mamas<sup>6</sup></b>	Generalmente disponible en los sectores público y privado
<b>Mamografía<sup>6</sup></b>	Generalmente disponible en los sectores público y privado
<b>Cobertura de tamizaje<sup>11</sup></b>	31,8% de las mujeres de 50 años (sector público, 2006-2008)
Cáncer colorrectal	
<b>Guías de práctica clínica<sup>12</sup></b>	
¿Se dispone de guías para el tamizaje del cáncer colorrectal?	Si
Recomendaciones de la guía (Prueba/Grupo de edad/Frecuencia)	Prueba de sangre oculta en heces/50 años o más/anual
<b>Disponibilidad y cobertura de los servicios de tamizaje</b>	
<b>Prueba de sangre oculta en heces o prueba inmunológica con material fecal<sup>6</sup></b>	Generalmente disponible en los sectores público y privado
<b>Exploración o colonoscopia<sup>6</sup></b>	Generalmente disponible en los sectores público y privado
<b>Cobertura de tamizaje</b>	...

## TRATAMIENTO DEL CÁNCER Y CUIDADOS PALIATIVOS

Radioterapia <sup>13</sup>		Morfina oral <sup>6</sup>	
¿Servicio disponible en el sector público? <sup>6</sup>	Generalmente disponible	¿Disponibilidad en el sector público?	Generalmente disponible
Unidades de telerradioterapia/millón de habitantes	2,9	¿Cubierto por seguro de salud o financiado públicamente?	Si
Centros de radioterapia	27	¿Aparece en la lista de medicamentos esenciales?	Si
Oncólogos radioterapeutas	55	Consumo de opioides <sup>14</sup>	
Médicos físicos	16	Total de equivalentes de morfina, per cápita	11,28
Quimioterapia <sup>6</sup>		¿Disponibilidad cuidados comunitarios/domiciliarios? <sup>6</sup>	
¿Servicio disponible en el sector público?	Generalmente disponible	¿Hay servicios comunitarios/domiciliarios disponibles en el sector público para personas con ENT en etapas avanzadas?	Generalmente disponible

Notas: ... Información no disponible; N/A: No aplicable; m: meses.

Fuentes:

- (1) OPS. Enfermedades no transmisibles en las Américas: Indicadores básicos 2011. Washington D.C, EUA, 2011.
- (2) PAHO. Tobacco Control Report for the Region of the Americas, 2013. Washington D.C, USA, 2013.
- (3) WHO. Global Information System on Alcohol and Health, consultado el 28 de Agosto del 2013, en <http://bit.ly/17zhugZ>.
- (4) ICO. Information Centre on HPV and Cancer, consultado el 28 de Agosto del 2013, en <http://www.hpvcentre.net/>.
- (5) OPS. Sistema de Información de mortalidad, 2012.
- (6) OPS. Encuesta Nacional Sobre la Capacidad de los países para la prevención y el control de las enfermedades no transmisibles, 2013.
- (7) OPS. Perfiles de país de inmunizaciones, consultado el 28 de Agosto del 2013, en <http://bit.ly/1dn4Td3>; OPS. Cobertura de inmunizaciones reportada en las Américas, por tipo de vacuna consultado el 28 de Agosto del 2013, en <http://bit.ly/1dn59ZK>.
- (8) Ministerio de Salud de Chile. Guía Clínica Cáncer Cervicouterino. Gobierno de Chile, 2010, consultado el 28 de Agosto del 2013, en <http://bit.ly/19vPmFd>.
- (9) Red de Institutos Nacionales de Cáncer (RINC/UNASUR). Informe preliminar reducido sobre la situación del control del cáncer de cuello uterino en 8 países de Latinoamérica. 2012.
- (10) Ministerio de Salud de Chile. Guía clínica cáncer de mama. Ministerio de salud, 2010, consultado el 28 de Agosto del 2013, en <http://bit.ly/14YD8H8>.
- (11) Ministerio de Salud de Chile. Programa nacional de cáncer de mama Chile, 1995-2009. Taller internacional de tamizaje de cáncer de mama, 2009, consultado el 28 de Agosto del 2013, en <http://bit.ly/19vSJMk>.
- (12) Ministerio de Salud de Chile. Guía Clínica AUGC. Cáncer colorectal en personas de 15 años y más. Series Guías Clínicas MINSAL 2013. Gobierno de Chile, consultado el 28 de Agosto del 2013, en <http://bit.ly/1dq1DxH>.
- (13) OMS/IAEA Base de datos del directorio de centros de radioterapias (DIRAC), consultado el 28 de Agosto del 2013, en <http://www-naweb.iaea.org/nahu/dirac/>.
- (14) Universidad de Wisconsin. Centro colaborador de la OMS para las políticas sobre el dolor y los cuidados paliativos, Base de datos sobre consumo de opioides 2010, consultado el 28 de Agosto del 2013, en <http://www.painpolicy.wisc.edu/countryprofiles/amro>.