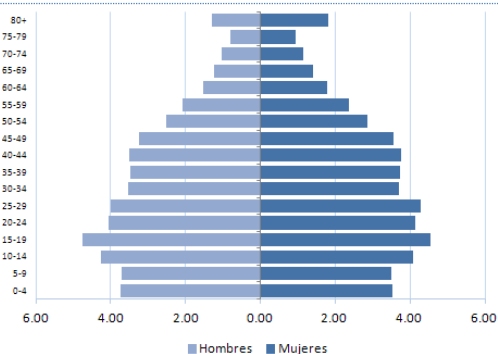


# SANTA LUCÍA

## INDICADORES SOCIODEMOGRÁFICOS<sup>1</sup>



- **Población total:** 161.600
- **Media anual de defunciones:** 1.100
- **Esperanza de vida al nacer (años):**  
Total: 77 Hombres: 74 Mujeres: 80
- **Población adulta alfabetizada:** ...
- **Ingreso nacional bruto US\$ per cápita:** 5.190

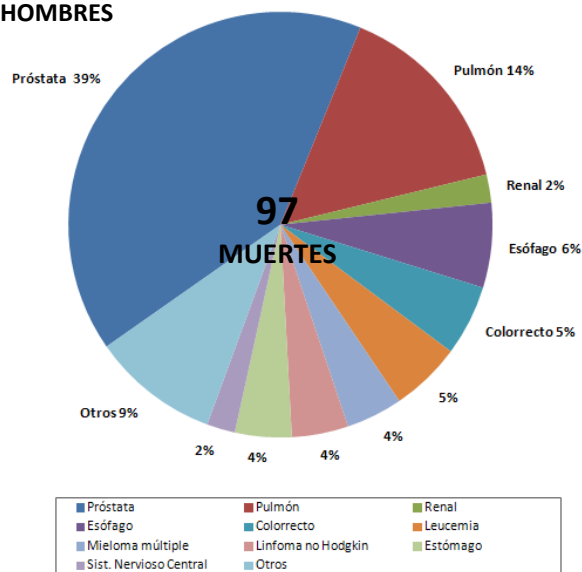
## FACTORES DE RIESGO

Prevalencia de:	Total (%)	Hombres (%)	Mujeres (%)
Consumo actual de tabaco en adultos <sup>2,a</sup>	...	...	...
Consumo de tabaco en adolescentes <sup>2</sup>	20,7	24,5	17,3
Consumo de frutas y verduras en adultos <sup>1,b</sup>	...	...	...
Consumidores de alcohol en los últimos 12 meses <sup>3</sup>	...	...	...
Actividad física baja en adultos <sup>1,c</sup>	...	...	...
Obesidad en adultos (IMC $\geq 30$ ) <sup>1</sup>	22,3	11,9	31,9
Prevalencia de VPH (mujeres con citología normal) <sup>4</sup>	...	...	...

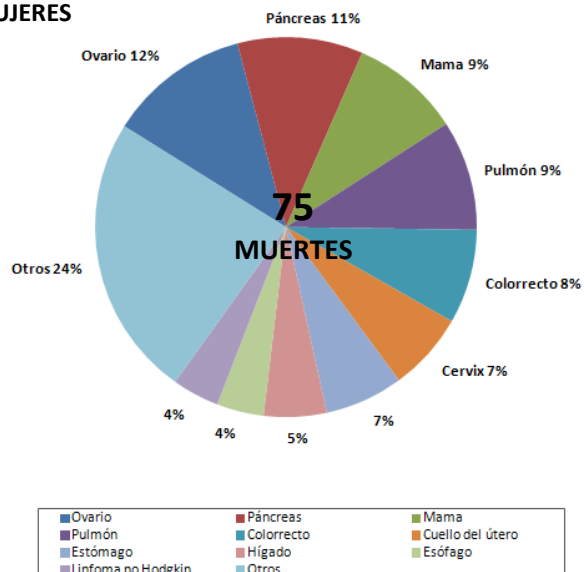
Notas: a: prevalencia estandarizada por edad de consumo de tabaco en adultos (15 años o más); b: % que consume 5 o más porciones de frutas y verduras al día; c: % físicamente activo <600 met por minuto; IMC: Índice de masa corporal; VPH: Virus del Papiloma Humano.

## PERFIL DE MORTALIDAD POR CÁNCER (2008)<sup>5</sup>

### HOMBRES

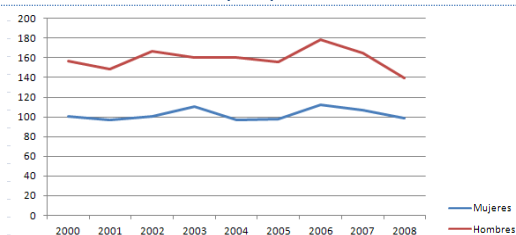


### MUJERES

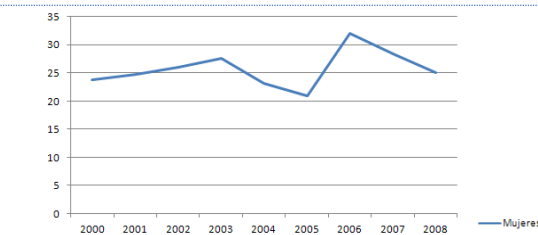


## TENDENCIAS DE LAS TASAS ESTANDARIZADAS DE MORTALIDAD POR CÁNCER, ISLAS DEL CARIBE<sup>‡</sup> (2000-2008)<sup>5</sup>

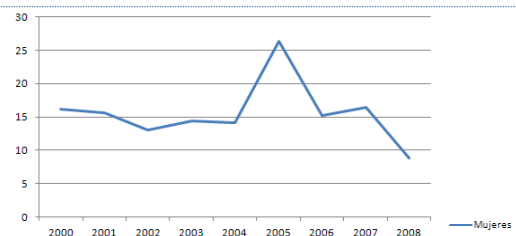
Todos los cánceres excepto piel no melanoma



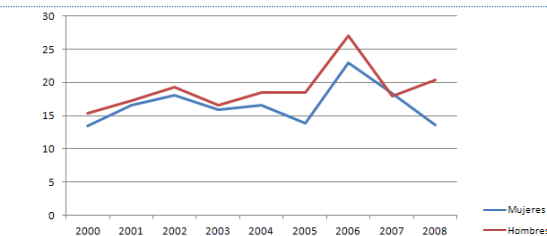
Cáncer de mama



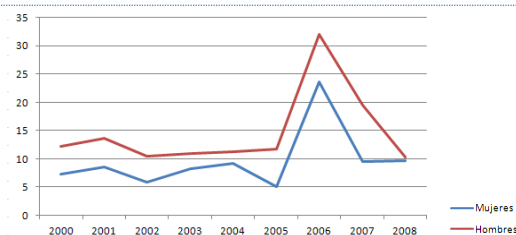
Cáncer cervicouterino



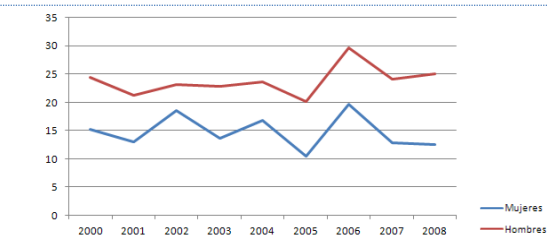
Cáncer colorrectal



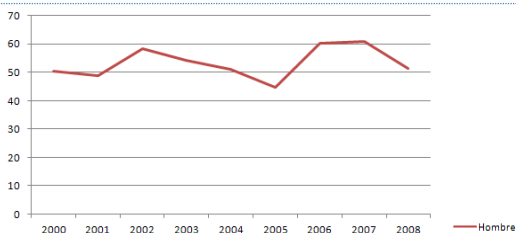
Cáncer de hígado



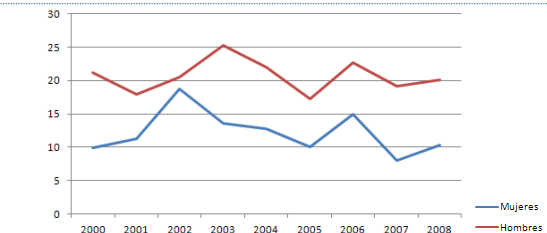
Cáncer de pulmón



Cáncer de próstata



Cáncer de estómago



Porcentaje medio de cambio anual (PMCA) de las tasas estandarizadas de mortalidad, según tipo de cáncer (2000-2008)<sup>5</sup> Islas del Caribe<sup>‡</sup>

Tipo de cáncer	Sexo	Número de muertes (2008)	TEM (2008)	PMCA
Todos los cánceres	Hombres	1.756	139,49	-0,07
	Mujeres	1.452	98,93	0,57
Cáncer de mama		286	25,05	1,27
Cáncer cervicouterino		78	8,81	-2,26
Cáncer colorrectal	Hombres	160	20,33	3,40
	Mujeres	137	13,64	1,19
Cáncer de hígado	Hombres	51	10,23	4,59
	Mujeres	39	9,69	6,32
Cáncer de pulmón	Hombres	178	25,11	1,44
	Mujeres	90	12,51	-1,58
Cáncer de próstata		556	51,35	1,00
Cáncer de estómago	Hombres	107	20,05	-0,33
	Mujeres	81	10,37	-2,63

Notas: ‡: En el presente análisis, las Islas del Caribe incluyen a aquellos países con un número muy reducido de muertes anuales por cáncer, que hace necesaria su agrupación para poder realizar un análisis de tendencias: Anguila, Antigua y Barbuda, Aruba, Bahamas, Barbados, Dominica, Grenada, Islas Caimán, Islas Turcas y Caicos, Islas Vírgenes (RU), Islas Vírgenes (EUA), Montserrat, San Kitts y Nevis, San Vicente y las Granadinas, Santa Lucía, Bermuda, Guyana Francesa, Martinica y Guadalupe; TEM: Tasa estandarizada de mortalidad; PMCA: Porcentaje medio de cambio anual; \*: El PMCA es estadísticamente significativo distinto de cero para p=0.05.

## PLANES DE CÁNCER Y REGISTROS DE CÁNCER<sup>6</sup>

<b>Política, estrategia o plan de acción nacional integrado para las ENT</b>	
¿Hay una política, estrategia o plan de acción integrado para las ENT?	En desarrollo
¿Está incluido el cáncer en el plan de ENT?	Si
Primer año de implementación	N/A
<b>Política, estrategia o plan de acción para el cáncer</b>	
¿Hay una política, estrategia o plan de acción para el cáncer?	En desarrollo
Primer año de implementación	N/A
<b>Registro de cáncer</b>	
¿Hay un registro de cáncer?	No
¿Alcance (Nacional vs. Subnacional)?	N/A
¿Tipo de registro (Poblacional vs. hospitalario)?	N/A
Último año con información disponible	N/A

## CANCER PRIMARY PREVENTION POLICIES

<b>Control del tabaco<sup>2</sup></b>	
¿Espacios libres de humo?	Hasta dos tipos de espacios públicos completamente libres de humo
¿Impuestos sobre el tabaco?	Los impuestos representan el 20% del precio final
¿Advertencias sanitarias sobre los peligros del tabaco?	Ninguna advertencia o advertencia pequeña
¿Prohibición de la publicidad, promoción y patrocinio del tabaco?	Ausencia completa de prohibiciones, o prohibición que no cubre al menos televisión, radio y medios impresos a nivel nacional
<b>Prevención y control del sobrepeso y la obesidad<sup>6</sup></b>	
¿Hay una política, estrategia o plan de acción para la reducción del sobrepeso y la obesidad? (Primer año de implementación)	En desarrollo
<b>Prevención y control del consumo abusivo de alcohol<sup>6</sup></b>	
¿Hay una política, estrategia o plan de acción para la reducción del consumo abusivo de alcohol? (Primer año de implementación)	En desarrollo
<b>¿Está incluida la vacuna frente al VPH en el programa nacional de inmunizaciones?<sup>7</sup></b>	No
Año de introducción/Población diana/Estrategia de administración	N/A
Cobertura estimada de 3 dosis (año de calendario)	N/A
<b>¿Está incluida la vacuna frente al VHB en el programa nacional de inmunizaciones?<sup>7</sup></b>	Si
Año de introducción/Población diana	2002/3m-5m-7m
Cobertura estimada de 3 dosis (2012)	100%

## TAMIZAJE DEL CÁNCER

<b>Cáncer cervicouterino</b>	
<b>Guías de práctica clínica</b>	
¿Se dispone de guías para el tamizaje del cáncer cervicouterino?	...
Recomendaciones de la guía (Prueba/Grupo de edad/Frecuencia)	...
<b>Disponibilidad y cobertura de los servicios de tamizaje</b>	
<b>Citología cervical<sup>6</sup></b>	Generalmente disponible en los sectores público y privado
<b>Inspección visual con ácido acético<sup>6</sup></b>	Generalmente disponible en los sectores público y privado
<b>Cobertura de tamizaje</b>	...

## TAMIZAJE DEL CÁNCER

Cáncer de mama	
<b>Guías de práctica clínica</b>	
¿Se dispone de guías para el tamizaje del cáncer de mama?	...
Recomendaciones de la guía (Prueba/Grupo de edad/Frecuencia)	...
<b>Disponibilidad y cobertura de los servicios de tamizaje</b>	
Examen clínico de las mamas <sup>6</sup>	Generalmente disponible en los sectores público y privado
Mamografía <sup>6</sup>	Generalmente disponible en los sectores público y privado
Cobertura de tamizaje	...
Cáncer colorrectal	
<b>Guías de práctica clínica</b>	
¿Se dispone de guías para el tamizaje del cáncer colorrectal?	...
Recomendaciones de la guía (Prueba/Grupo de edad/Frecuencia)	...
<b>Disponibilidad y cobertura de los servicios de tamizaje</b>	
Prueba de sangre oculta en heces o prueba inmunológica con material fecal <sup>6</sup>	Generalmente disponible en los sectores público y privado
Exploración o colonoscopia <sup>6</sup>	Generalmente disponible en los sectores público y privado
Cobertura de tamizaje	...

## TRATAMIENTO DEL CÁNCER Y CUIDADOS PALIATIVOS

Radioterapia <sup>8</sup>		Morfina oral <sup>6</sup>	
¿Servicio disponible en el sector público? <sup>6</sup>	Generalmente <b>no</b> disponible	¿Disponibilidad en el sector público?	Generalmente disponible
Unidades de telerradioterapia/millón de habitantes	...	¿Cubierto por seguro de salud o financiado públicamente?	No
Centros de radioterapia	...	¿Aparece en la lista de medicamentos esenciales?	Si
Oncólogos radioterapeutas	...	Consumo de opioides <sup>9</sup>	
Médicos físicos	...	Total de equivalentes de morfina, per cápita	3,88
Chemotherapy <sup>6</sup>		¿Disponibilidad cuidados comunitarios/domiciliarios? <sup>6</sup>	
¿Servicio disponible en el sector público?	Generalmente disponible	¿Hay servicios comunitarios/domiciliarios disponibles en el sector público para personas con ENT en etapas avanzadas?	Generalmente disponible

Notas: ... Información no disponible; N/A: No aplicable; m: meses.

Fuentes:

- (1) OPS. Enfermedades no transmisibles en las Américas: Indicadores básicos 2011. Washington D.C, EUA, 2011.
- (2) PAHO/WHO. Tobacco Control Report for the Region of the Americas, 2013. Washington D.C, USA, 2013.
- (3) WHO. Global Information System on Alcohol and Health, consultado el 28 de Agosto del 2013, en <http://bit.ly/17zhuqZ>.
- (4) ICO. Information Centre on HPV and Cancer, consultado el 28 de Agosto del 2013, en <http://www.hpvcentre.net/>.
- (5) OPS. Sistema de Información de mortalidad, 2012.
- (6) OPS. Encuesta Nacional Sobre la Capacidad de los países para la prevención y el control de las enfermedades no transmisibles, 2013.
- (7) OPS Unidad de inmunización integral de la familia. Año de introducción—Informes de los países a la OPS; Pauta—OPS. Perfiles de inmunización de los países, consultado el 28 de Agosto del 2013, en <http://bit.ly/1dn4Td3>; Cobertura—OPS. Cobertura de inmunizaciones reportada en las Américas, por tipo de vacuna consultado el 28 de Agosto del 2013, en <http://bit.ly/1dn59ZK>.
- (8) OMS/IAEA Base de datos del directorio de centros de radioterapias (DIRAC), consultado el 28 de Agosto del 2013, en <http://www-naweb.iaea.org/nahu/dirac/>.
- (9) Universidad de Wisconsin. Centro colaborador de la OMS para las políticas sobre el dolor y los cuidados paliativos, Base de datos sobre consumo de opioides 2010, consultado el 28 de Agosto del 2013, en <http://www.painpolicy.wisc.edu/countryprofiles/amro>.