

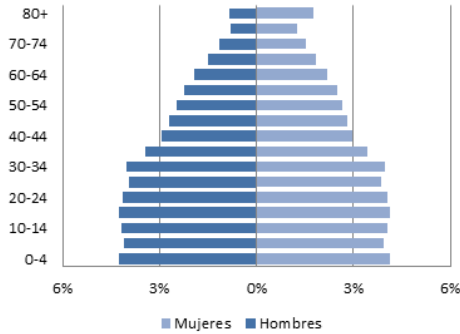


ARGENTINA: PERFIL DE ENFERMEDADES CARDIOVASCULARES



PERFIL DEMOGRÁFICO Y SOCIOECONÓMICO

(1) PIRÁMIDE DE POBLACIÓN (2011)



(2) Población total (2011): 40.764.561

(3) Porcentaje de población de 30 a 69 años (2011): 43,6

(4) Esperanza de vida al nacer (años) (2013):

Total: 76,3 Hombres: 72,6 Mujeres: 79,9

(5) Población alfabetizada (15 años o más) (%) (2011): 97,9

(6) Ingreso nacional bruto (2012):

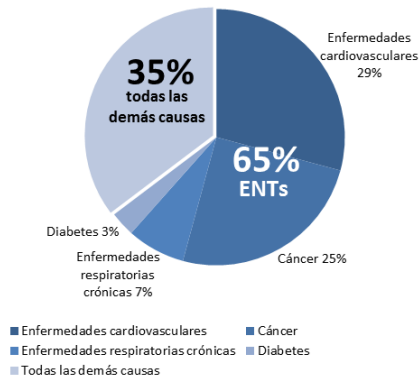
Valor actual (US\$ per cápita): ...

Valor por paridad del poder adquisitivo (dólares internacionales): ...

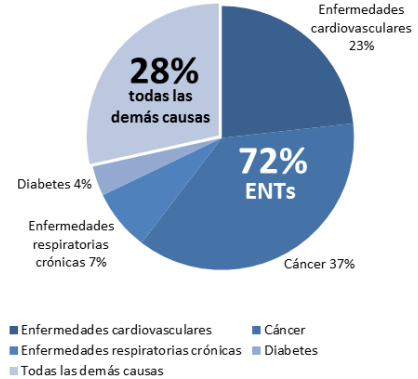
Fuentes: (1-2): United Nations Population Division. World Population Prospects: The 2010 Revision, New York, 2011; (3-6): OPS/OMS. Situación de Salud en las Américas: Indicadores Básicos 2013. [Internet] Washington, D.C, Estados Unidos de América, 2013. [Acceso el 20 de Febrero del 2014]. Disponible en: <http://bit.ly/1tiiNoT>

MORTALIDAD PREMATURA POR TODAS LAS CAUSAS (2011)

HOMBRES (30 a 69 años)



MUJERES (30 a 69 años)

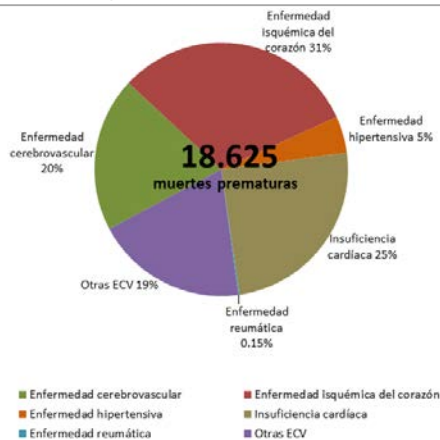


Total de muertes prematuras: 63.820
Muertes prematuras por las 4 ENT: 41.292

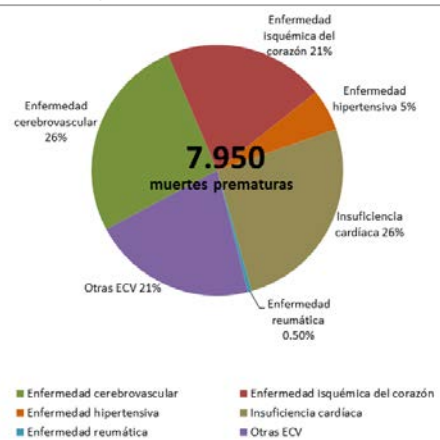
Total de muertes prematuras: 34.212
Muertes prematuras por las 4 ENT: 24.468

MORTALIDAD PREMATURA POR ENFERMEDADES CARDIOVASCULARES (2011)

HOMBRES (30 a 69 años)



MUJERES (30 a 69 años)

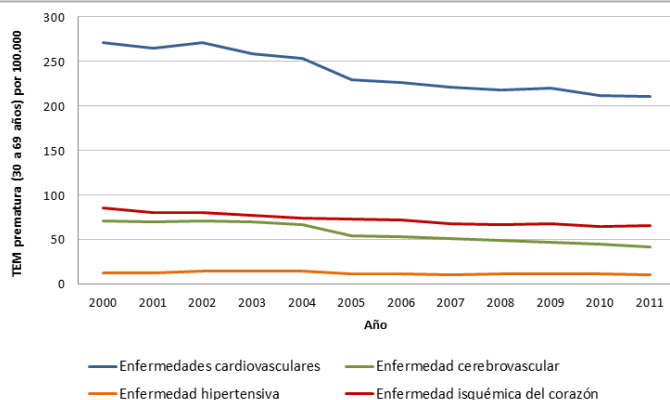


Notas: ENTs: Enfermedades no transmisibles; ECV: Enfermedades cardiovasculares.

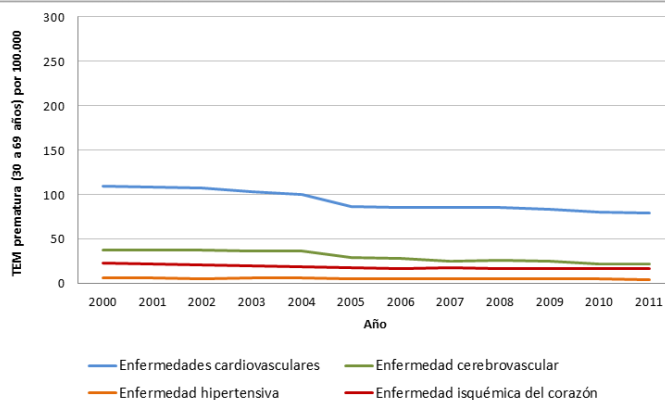
Fuente: OPS/OMS Sistema de información regional de mortalidad 2014 (ICD-10: Enfermedad cardiovascular (I00-I99), enfermedad cerebrovascular (I60-I69), enfermedad hipertensiva (I10-I15), enfermedad isquémica del corazón (I20-I25), cáncer (C00-99), diabetes (E10-14) y enfermedad respiratoria crónica (J30-98)).

TENDENCIAS DE LAS TASAS ESTANDARIZADAS DE MORTALIDAD PREMATURA POR ENFERMEDADES CARDIOVASCULARES (2000-2011)

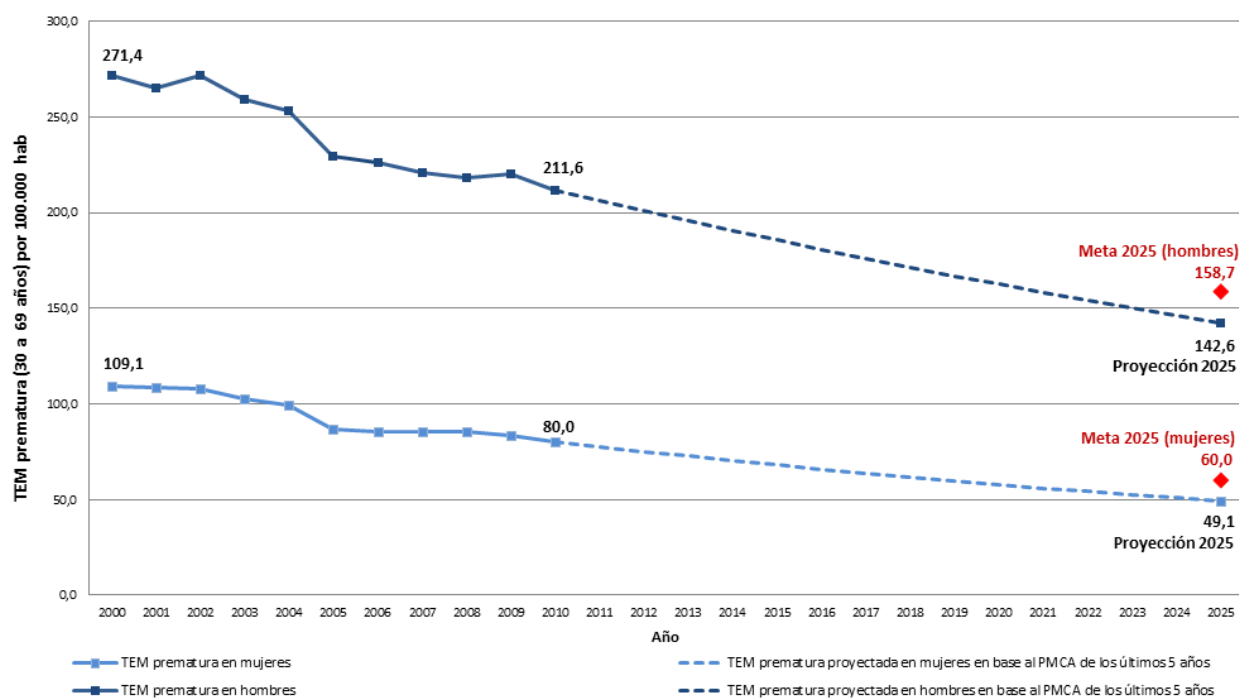
HOMBRES (30 a 69 años)



MUJERES (30 a 69 años)



TENDENCIAS DE LAS TASAS ESTANDARIZADAS DE MORTALIDAD PREMATURA POR ENFERMEDADES CARDIOVASCULARES (2000-2011), METAS Y PROYECCIONES PARA EL 2025



Sexo	Total muertes prematuras por ECV (2010)	TEM prematura (2010)	PMCA		Metas 2025 (TEM prematura para una reducción del 25%)	Proyección 2025 (TEM prematura basada en el PMCA de los últimos 5 años)	Diferencia entre la meta y la proyección
			10 años (2002-11)	5 años (2007-11)			
Hombres	18.451	211,6	-2,6*	-2,6*	158,7	142,6	-16,2
Mujeres	7.909	80,0	-3,2*	-3,2*	60,0	49,1	-10,9

Notas: ECV: Enfermedades cardiovasculares; TEM prematura: Tasa estandarizada de mortalidad prematura (30 a 69 años) por 100,000 habitantes; PMCA: Porcentaje medio de cambio anual; *: El PMCA es distinto de cero con significación estadística para un valor de $p=0,05$,

Para una descripción de la metodología utilizada en la elaboración de este perfil, consulte la Nota técnica disponible en <http://bit.ly/YI9ZNM>.

Fuente: OPS/OMS Sistema de información regional de mortalidad 2014 (ICD-10: Enfermedad cardiovascular (I00-I99), enfermedad cerebrovascular (I60-I69), enfermedad hipertensiva (I10-I15), enfermedad isquémica del corazón (I20-I25), cáncer (C00-99), diabetes (E10-14) y enfermedad respiratoria crónica (J30-98)),