



PERÚ

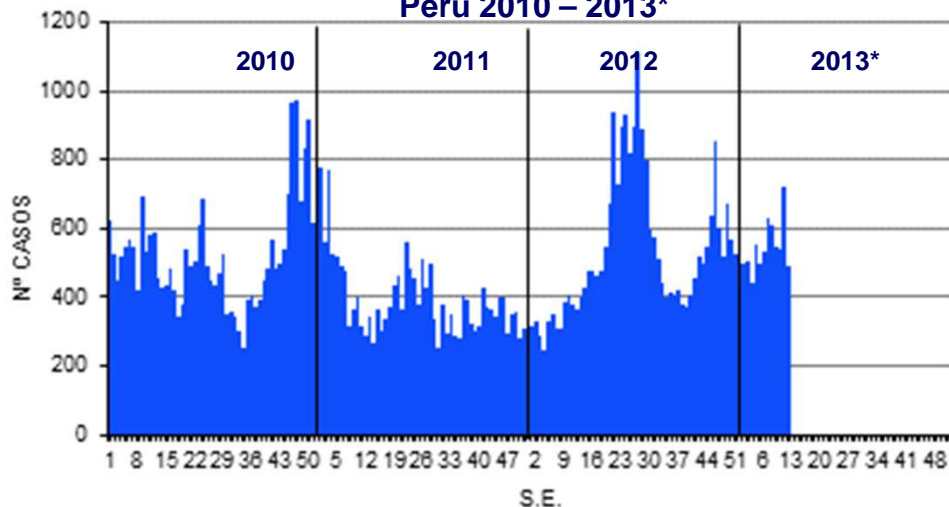
Ministerio de Salud

Dirección General de Epidemiología



# Malaria por P. vivax: Perú 2013\*

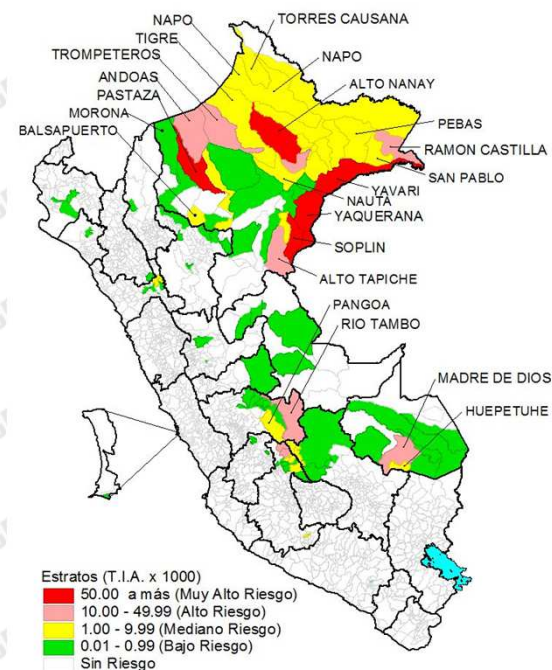
### Curva de casos de malaria por P. vivax Perú 2010 – 2013\*



### Casos de Malaria por especies y por años Perú 2008 - 2012

Tipo Dx	2,008	2,009	2,010	2,011	2,012
<i>P. Vivax</i>	36695	32827	27036	20421	27700
<i>P. Falciparum</i>	4607	3967	2361	2656	4001
<b>Notificados</b>	<b>41,302</b>	<b>36,794</b>	<b>29,397</b>	<b>23,077</b>	<b>31,701</b>

### Mapa de Riesgo de Malaria por P. vivax Perú 2013\*



### Casos de malaria por especies y por años Perú 2009\* - 2013\*

Tipo Dx	2,009	2,010	2,011	2,012	2,013
<i>P. Vivax</i>	7631	6596	5810	4015	6577
<i>P. Falciparum</i>	961	601	436	725	1157
<b>Notificados</b>	<b>8,592</b>	<b>7,197</b>	<b>6,246</b>	<b>4,740</b>	<b>7,734</b>

FUENTE : Red Nacional de Epidemiología (RENACE) – DGE – MINSA  
(\* ) Hasta la SE 12.



PERÚ

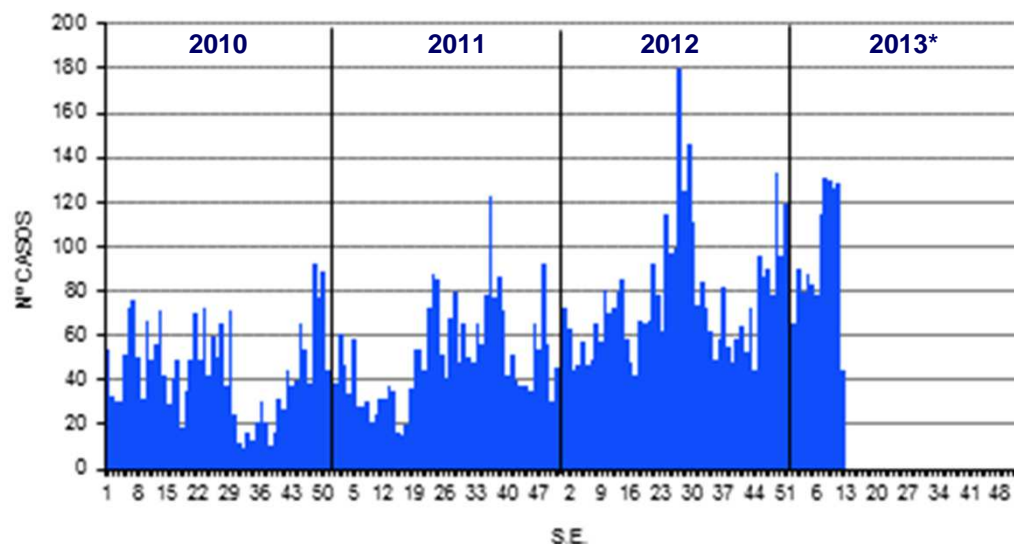
Ministerio de Salud

Dirección General de Epidemiología



# Malaria por *P. falciparum*: Perú 2013\*

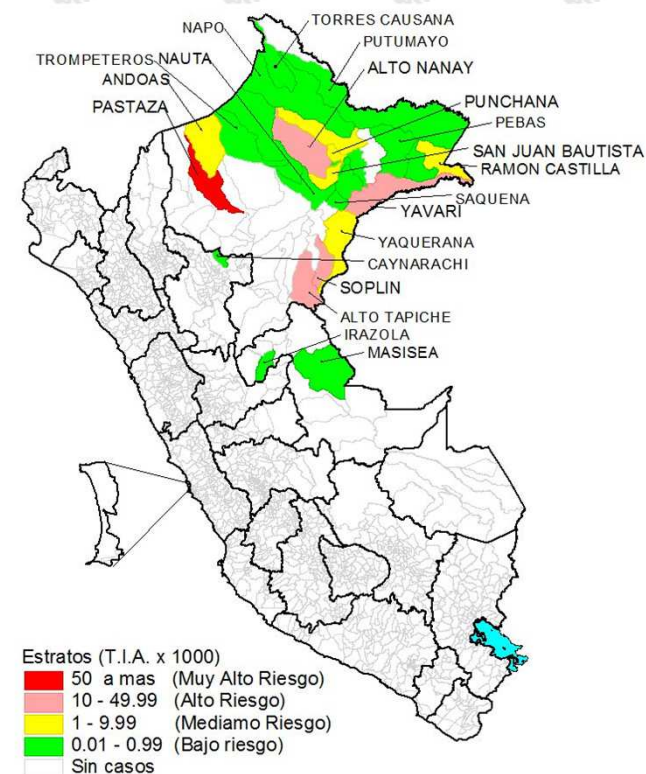
## Curva de casos de malaria por *P. falciparum* Perú 2009 – 2013\*



## Casos de Malaria *P. falciparum* por años Perú 2008 - 2012

Tipo Dx	2,008	2,009	2,010	2,011	2,012
Confirmados	4,528	3,893	2,312	2,645	4,011
Notificados	4,528	3,893	2,312	2,645	4,011

## Mapa de riesgo malaria por *P. falciparum* por distritos Perú 2013\*



Estratos (T.I.A. x 1000)

- 50 a mas (Muy Alto Riesgo)
- 10 - 49.99 (Alto Riesgo)
- 1 - 9.99 (Mediano Riesgo)
- 0.01 - 0.99 (Bajo riesgo)
- Sin casos

## Casos de malaria *P. falciparum* por años Perú 2009\* - 2013\*

Tipo Dx	2,009	2,010	2,011	2,012	2,013
Confirmados	961	601	436	725	1157
Notificados	961	601	436	725	1,157

FUENTE : Red Nacional de Epidemiología (RENACE) – DGE – MINSA  
(\* ) Hasta la SE 12.



PERÚ

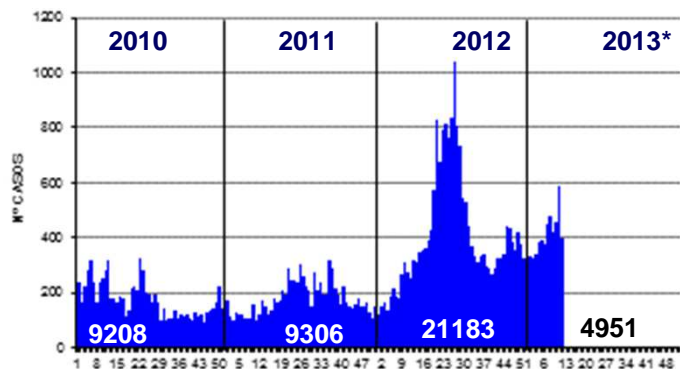
Ministerio de Salud

Dirección General de Epidemiología

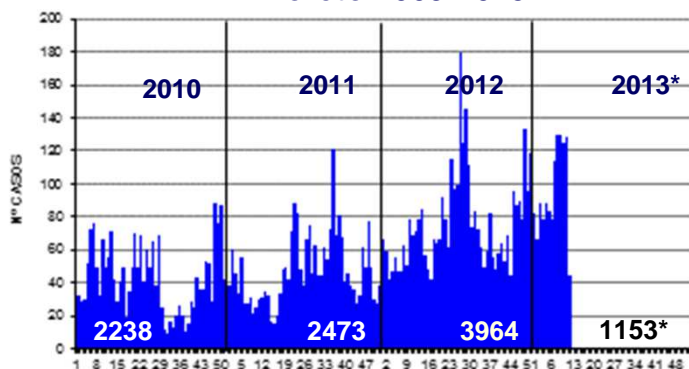
# Malaria, Loreto: 2013\*



### Casos Malaria P. vivax por semana. Loreto 2009-2013\*



### Casos Malaria P. falciparum por semana. Loreto 2009-2013\*

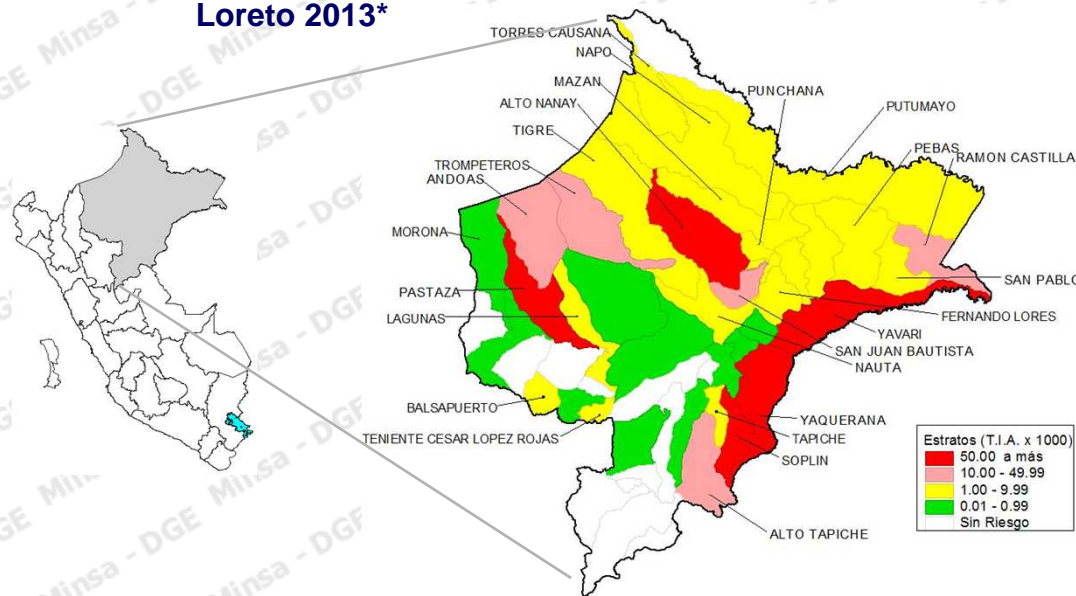


### Casos de malaria por especies y por años Loreto 2008 - 2012

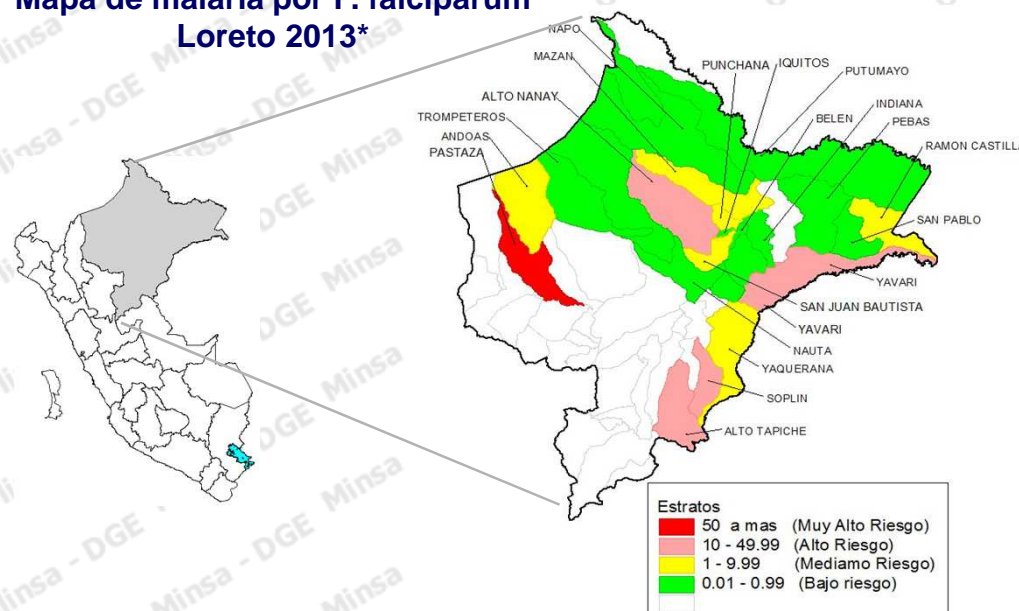
Tipo Dx	2,008	2,009	2,010	2,011	2,012
P. Vivax	20565	21972	9208	9306	21183
P. Falciparum	4489	3878	2238	2473	3964
M. Mixta	109	77	58	14	0
Notificados	25,163	25,927	11,504	11,793	25,147
Defunciones	1	2	0	0	8

FUENTE : Red Nacional de Epidemiología (RENACE) - DGE - MINSA  
(\* ) Hasta la SE 12.

### Mapa de malaria por P. vivax Loreto 2013\*



### Mapa de malaria por P. falciparum Loreto 2013\*





PERÚ

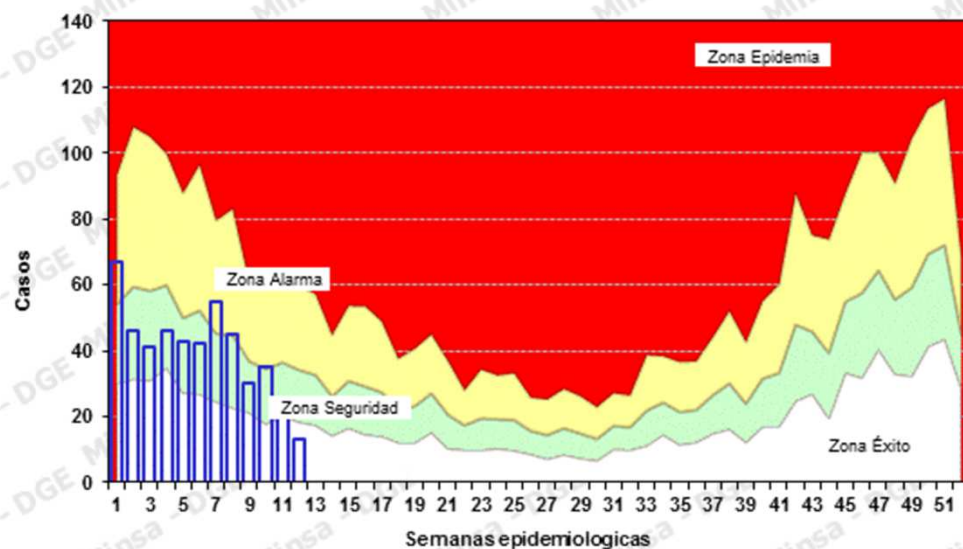
Ministerio de Salud

Dirección General de Epidemiología

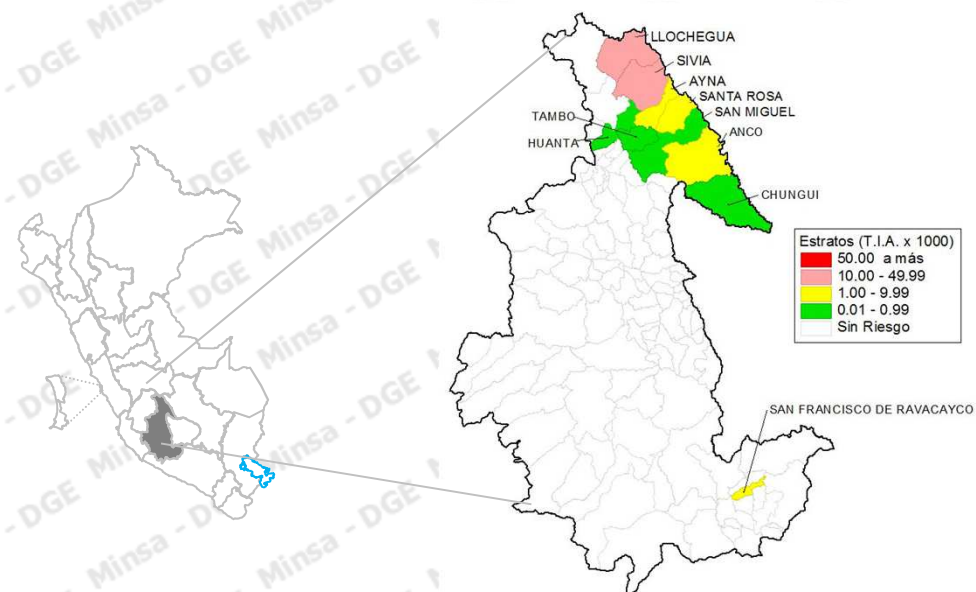


# Malaria por *P. vivax*: Ayacucho 2013\*

## Canal Endémico de Malaria por *P. vivax* Ayacucho 2013\*



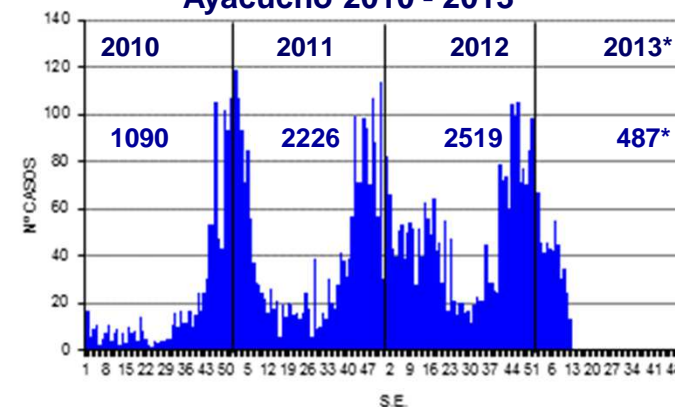
## Mapa de malaria por *P. vivax* Ayacucho 2013\*



## Casos de malaria por años Ayacucho 2008 – 2012

Tipo Dx	2,008	2,009	2,010	2,011	2,012
<i>P. Vivax</i>	412	423	1090	2226	2519
<i>P. Falciparum</i>	0	0	0	0	0
<i>M. Mixta</i>	1	1	0	0	0
Notificados	413	424	1,090	2,226	2,519
Defunciones	0	0	0	0	0

## Casos malaria por *P. vivax* por semana. Ayacucho 2010 - 2013\*



FUENTE : Red Nacional de Epidemiología (RENACE) – DGE – MINSA  
(\* ) Hasta la SE 12.



PERÚ

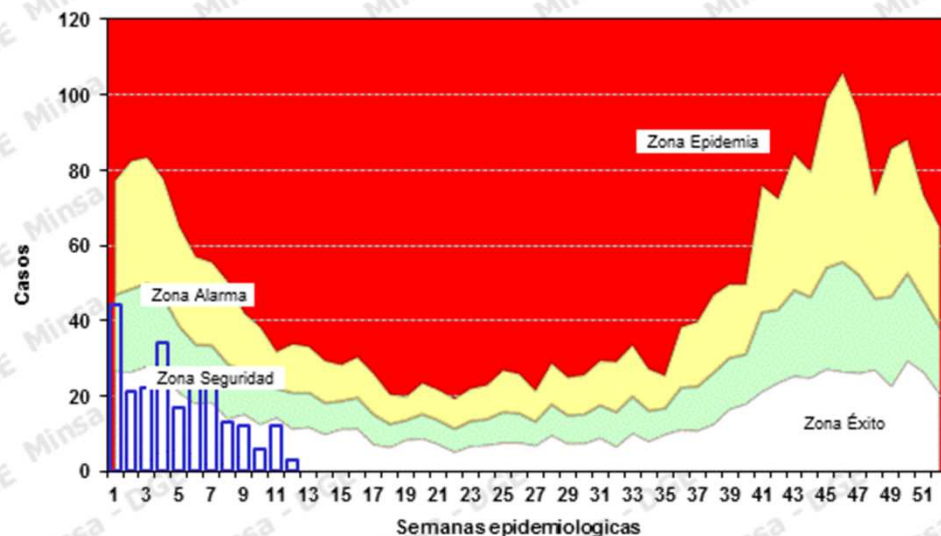
Ministerio de Salud

Dirección General de Epidemiología

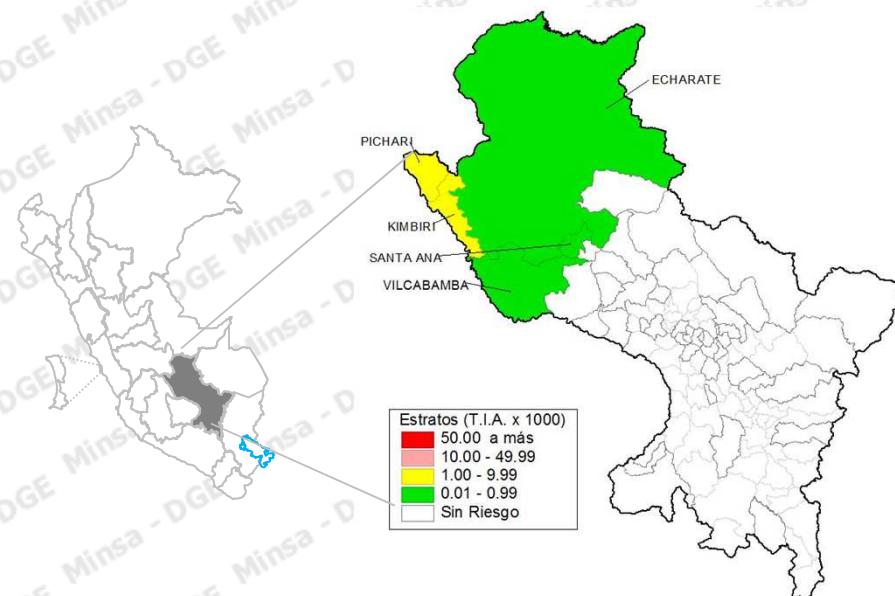


# Malaria por P. vivax: Cusco 2013\*

### Canal Endémico de Malaria por P. vivax Cusco 2013\*



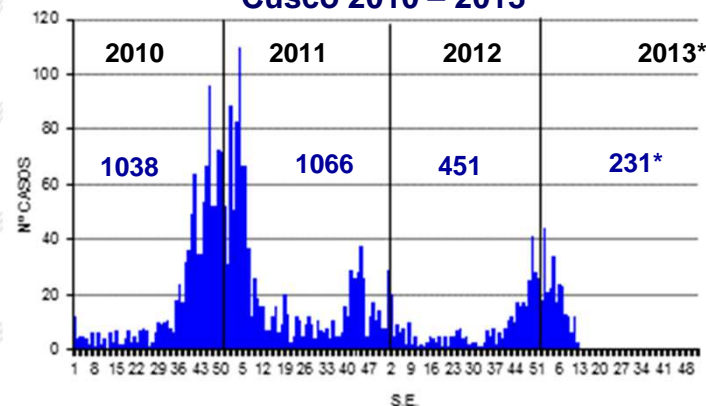
### Mapa de malaria por P. vivax Cusco 2013\*



### Casos de malaria por años Cusco 2008 – 2012

Tipo Dx	2,008	2,009	2,010	2,011	2,012
<i>P. Vivax</i>	611	295	1038	1066	451
<i>P. Falciparum</i>	0	0	0	0	0
<i>M. Mixta</i>	0	0	0	0	0
Notificados	611	295	1,038	1,066	451
Defunciones	0	0	0	0	0

### Casos de malaria por P. Vivax por semana. Cusco 2010 – 2013\*



FUENTE : Red Nacional de Epidemiología (RENACE) – DGE – MINSA  
(\* ) Hasta la SE 12.



PERÚ

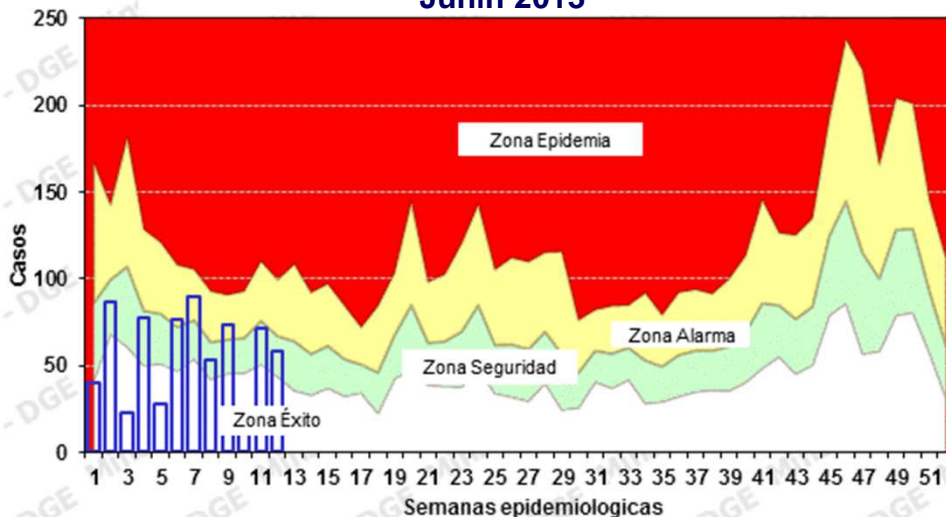
Ministerio de Salud

Dirección General de Epidemiología

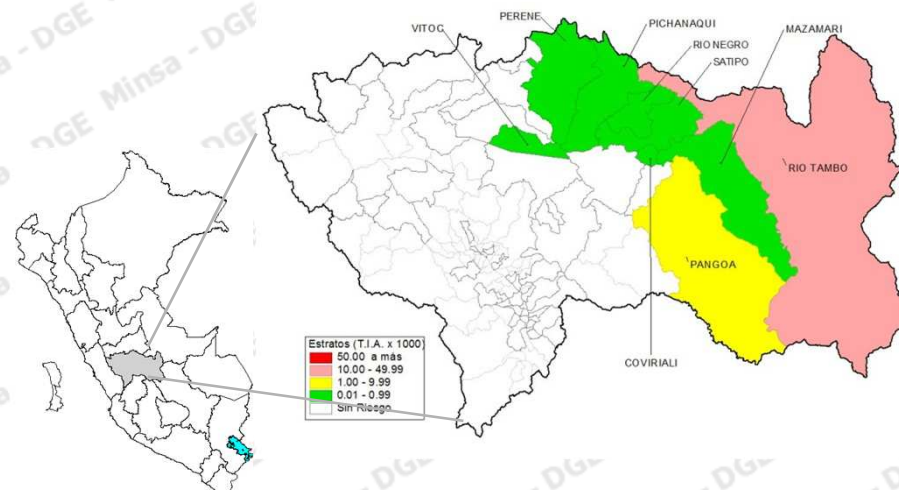


# Malaria por *P. vivax*: Junín 2013\*

### Canal endémico Malaria por *P. vivax* Junín 2013\*



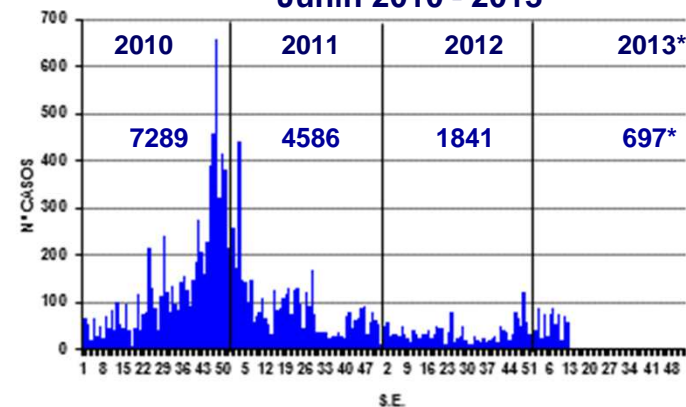
### Mapa de malaria por *P. vivax* Junín 2013\*



### Casos de malaria por años Junín 2008 – 2012

Tipo Dx	2,008	2,009	2,010	2,011	2,012
<i>P. Vivax</i>	2508	1948	7289	4586	1841
<i>P. Falciparum</i>	0	0	0	0	0
<i>M. Mixta</i>	0	0	0	0	0
Notificados	2,508	1,948	7,289	4,586	1,841
Defunciones	0	0	0	0	0

### Casos de malaria por *P. vivax* por semana. Junín 2010 - 2013\*



FUENTE : Red Nacional de Epidemiología (RENACE) – DGE – MINSA  
(\* ) Hasta la SE 12.



PERÚ

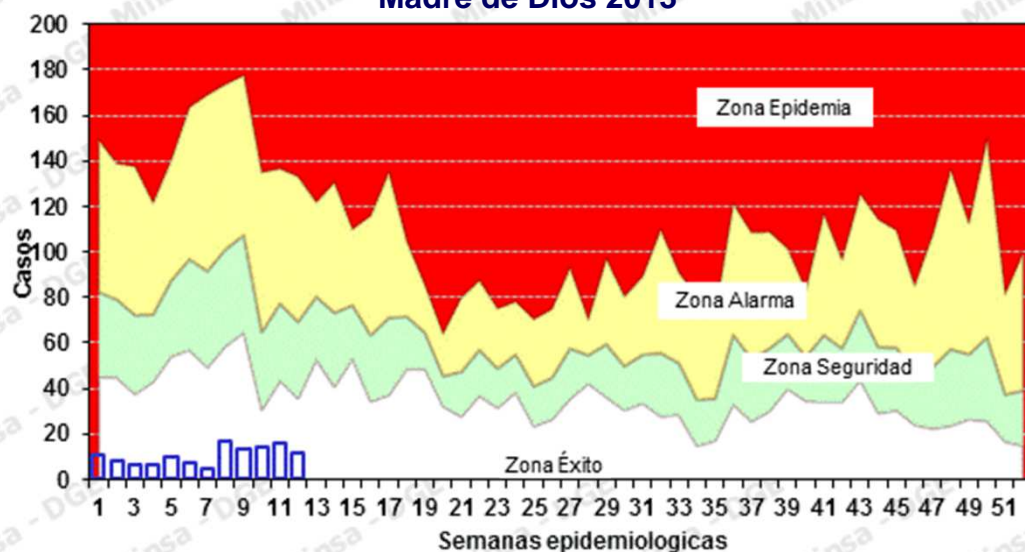
Ministerio de Salud

Dirección General de Epidemiología

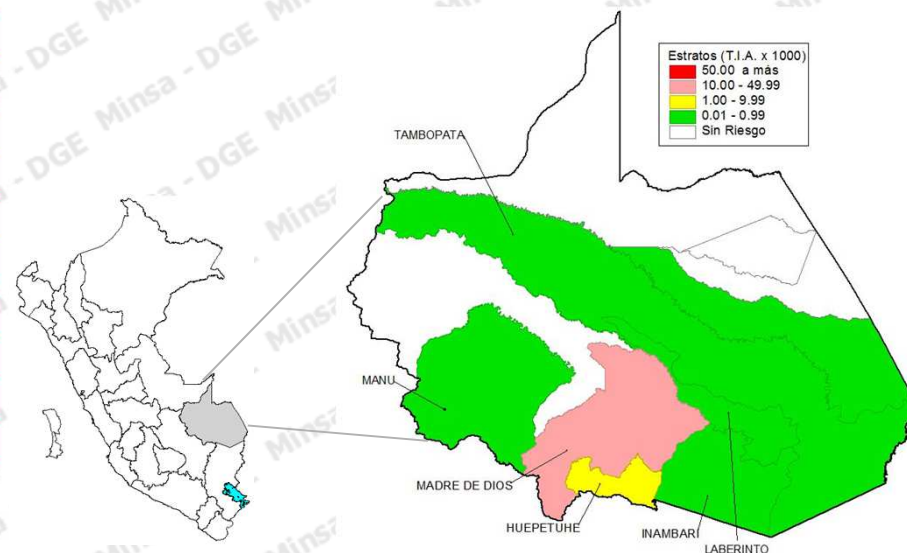


# Malaria por P. vivax: Madre de Dios 2013\*

### Casos Malaria por P. vivax por semana Madre de Dios 2013\*



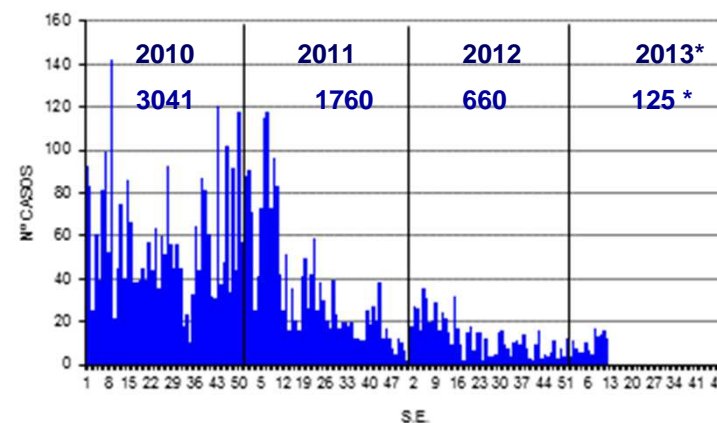
### Mapa de malaria por P. vivax Madre de Dios 2013\*



### Casos de malaria por años Madre de Dios 2008 – 2012

Tipo Dx	2,008	2,009	2,010	2,011	2,012
<i>P. Vivax</i>	4489	2140	3041	1760	660
<i>P. Falciparum</i>	0	0	0	0	0
<i>M. Mixta</i>	4	0	0	0	0
Notificados	4,493	2,140	3,041	1,760	660
Defunciones	0	0	0	1	0

### Casos de malaria por P. vivax por semana. Madre de Dios 2010 - 2013\*



FUENTE : Red Nacional de Epidemiología (RENACE) – DGE – MINSA  
(\* ) Hasta la SE 12.



PERÚ

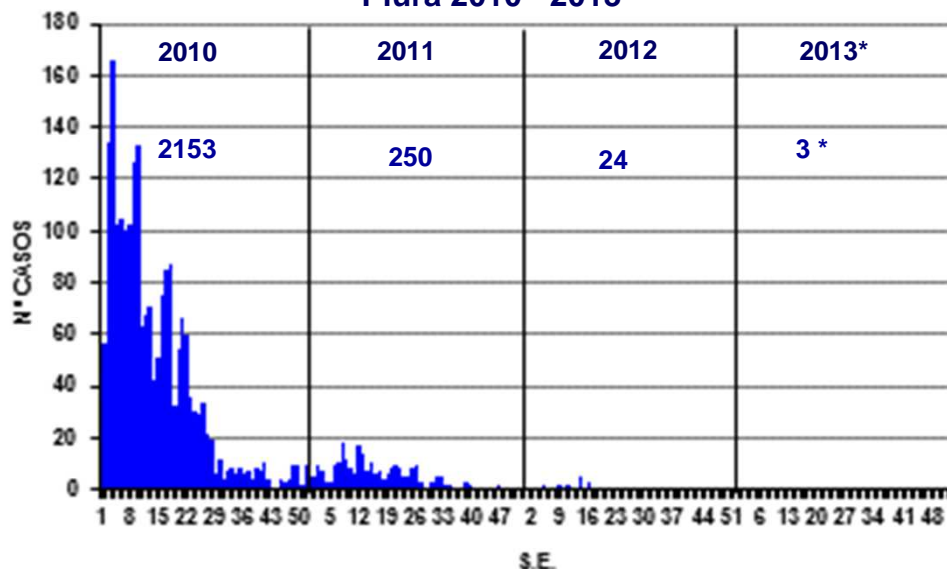
Ministerio de Salud

Dirección General de Epidemiología

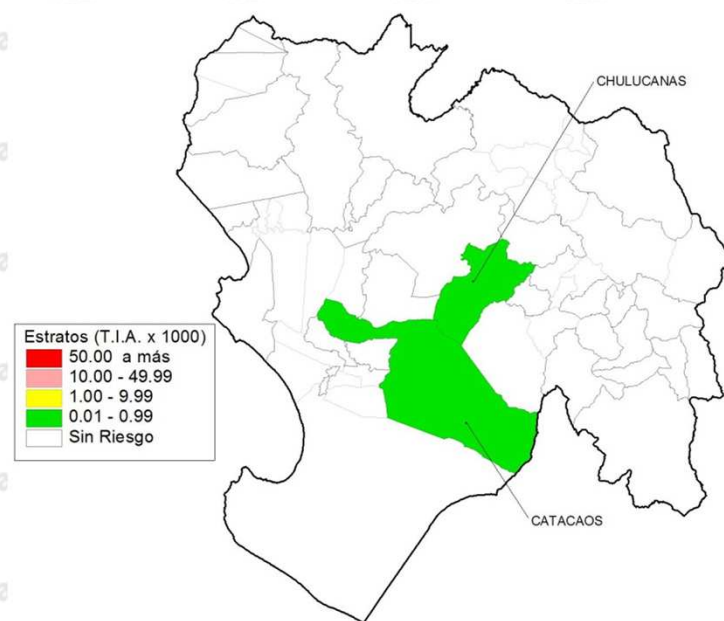


# Malaria por *P. vivax*: Piura 2013\*

### Casos Malaria por *P. vivax* por semana Piura 2010 - 2013\*



### Mapa de malaria por *P. vivax* Piura 2013\*



### Casos de malaria por *P. vivax* por años Piura 2008 – 2012

Tipo Dx	2,008	2,009	2,010	2,011	2,012
<i>P. Vivax</i>	4012	2720	2153	250	24
<i>P. Falciparum</i>	4	1	0	1	0
<i>M. Mixta</i>	0	0	0	0	0
Notificados	4,016	2,721	2,153	251	24
Defunciones	0	0	0	0	0

FUENTE : Red Nacional de Epidemiología (RENACE) – DGE – MINSA  
(\* ) Hasta la SE 12.





PERÚ

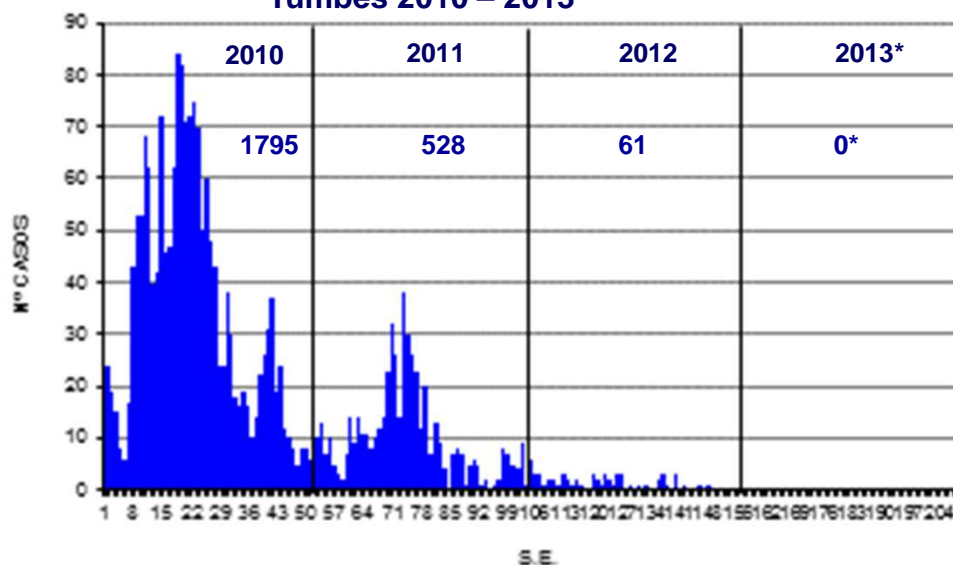
Ministerio de Salud

Dirección General de Epidemiología



# Malaria por *P. vivax*: Tumbes 2013\*

Casos Malaria por *P. vivax* por semana, Tumbes 2010 – 2013\*



Casos de malaria por *P. vivax* por años Tumbes 2008 – 2012

Tipo Dx	2,008	2,009	2,010	2,011	2,012
<i>P. Vivax</i>	2793	1474	1795	528	61
<i>P. Falciparum</i>	0	0	18	156	26
<i>M. Mixta</i>	0	0	0	3	0
Notificados	2,793	1,474	1,813	687	87
Defunciones	0	0	0	0	0

FUENTE : Red Nacional de Epidemiología (RENACE) – DGE – MINSAA (\*) Hasta la SE 12.



PERÚ

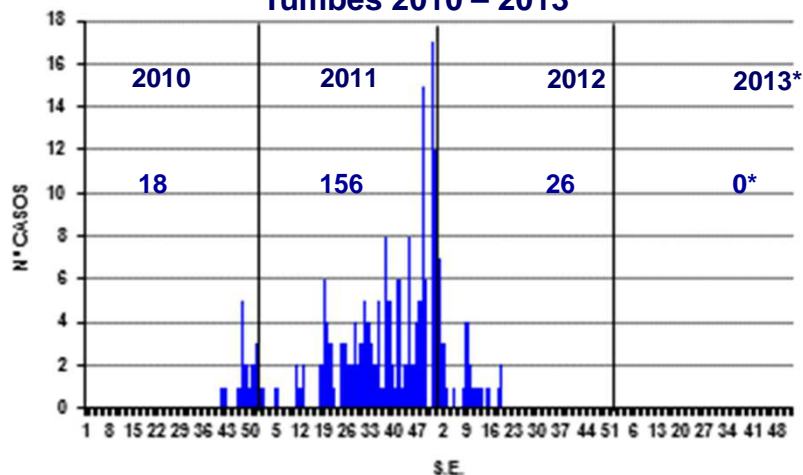
Ministerio de Salud

Dirección General de Epidemiología



# Malaria por *P. Falciparum*: Tumbes 2013\*

Casos Malaria por *P. falciparum* por semana, Tumbes 2010 – 2013\*



Casos de malaria por *P. falciparum* por años Tumbes 2008 – 2012

Tipo Dx	2,008	2,009	2,010	2,011	2,012
<i>P. Falciparum</i>	0	0	18	156	26
Notificados	0	0	18	156	26
Defunciones	0	0	0	0	0

FUENTE : Red Nacional de Epidemiología (RENACE) – DGE – MINSAA  
(\* ) Hasta la SE 12.