



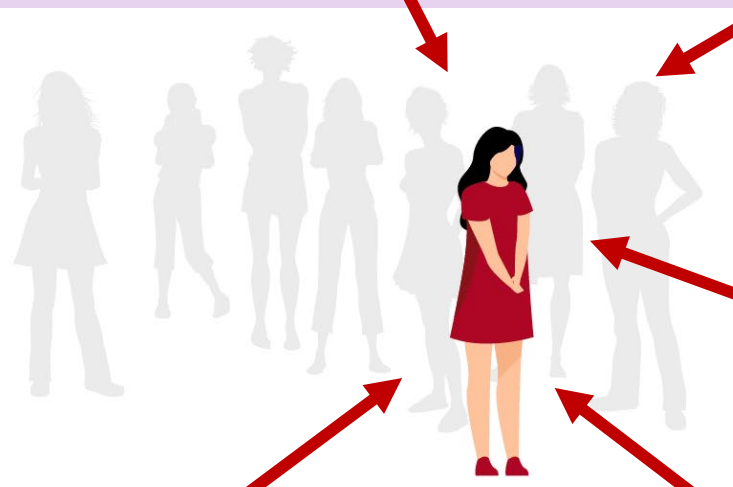
Respuesta a la violencia sexual

**Evaluar y mejorar la calidad de
la atención de salud**

¿POR QUÉ ES IMPORTANTE?



de las mujeres de 15 años o más han sufrido **violencia sexual fuera de su pareja** al menos una vez en la vida.



embarazos no deseados, abortos provocados y problemas ginecológicos

infecciones de transmisión sexual, por ej. la infección por el VIH

problemas de salud mental

incrementar el consumo de tabaco y drogas, así como las prácticas sexuales de riesgo

la comisión (por el hombre) y el padecimiento (por la mujer) de actos de violencia

SERVICIOS INTEGRALES DE ATENCIÓN

Indicador 3.1.2:

Estados Miembros que prestan **servicios integrales de atención posviolación** en servicios de urgencia, **que estén en consonancia con las directrices de la OMS**

- a) apoyo de primera línea y primeros auxilios psicológicos;
- b) Anticoncepción de urgencia para las mujeres que buscan atención en un plazo máximo de **cinco días**;
- c) derivación a los servicios de aborto seguro si la mujer queda embarazada tras una violación, en aquellos lugares donde dichos servicios están permitidos por la legislación nacional;
- d) profilaxis posexposición a las ITS o el VIH (**72h**), de conformidad con los protocolos aplicables; y
- e) vacunación contra la hepatitis B.



LA VIOLENCIA CONTRA
LA MUJER

54.º CONSEJO DIRECTIVO
67.ª SESIÓN DEL COMITÉ REGIONAL DE LA OMS PARA LAS AMÉRICAS
ESTRATEGIA Y PLAN DE ACCIÓN SOBRE EL FORTALECIMIENTO
DEL SISTEMA DE SALUD PARA ABORDAR LA VIOLENCIA
CONTRA LA MUJER



OBJETIVOS

Desarrollar una herramienta de evaluación rápida de servicios para la Región que pueda ayudar mejorar los servicios de atención post-violación y fortalecer la respuesta del sistema de salud a la VCM de manera más amplia, a fin de mitigar la multitud de consecuencias para la salud que se producen cuando las mujeres sufren violencia sexual

- Pilotear y explorar la viabilidad de dos versiones de la herramienta de evaluación rápida de servicios de diferentes longitudes aplicadas de formas diferentes.
- Recopilar información importante al sector sobre la situación de las respuestas del sistema de salud a la violencia sexual, incluidas recomendaciones para informar la implementación de un protocolo nacional sobre violencia



DESARROLLO DE LA HERRAMIENTA



Identificamos herramientas mediante una búsqueda en Google y solicitamos herramientas existentes.



Realizamos una revisión en profundidad de las herramientas existentes que se alineaban con los estándares regionales



Editamos preguntas seleccionadas de herramientas existentes para mayor claridad y relevancia regional.



Agregamos preguntas según sea necesario/apropiado de acuerdo con las prioridades y contextos regionales.



Redactamos dos versiones de la herramienta, incluidas la versión rápida y la ampliada.



Compartimos las herramientas con las oficinas de países de la OPS interesadas en realizar pruebas piloto e incorporamos sus comentarios/sugerencias.



Hemos trabajado en estrecha colaboración con Ministerios de Salud seleccionados para adaptar las versiones piloto de las herramientas en países seleccionados

2 VERSIONES DE LA HERRAMIENTA DE EVALUACIÓN

proceso de aprendizaje

La versión ligera

Incluye solo criterios esenciales

Cuestionario en línea (“Microsoft Forms”)

Con 18 preguntas para facilitar la evaluación rápida

Dura hasta 10 minutos.

Llegar a más personas en el sector salud

La versión ampliada

Cubre más aspectos de los requisitos del sistema de atención y salud.

Se implementará a través de entrevistas presenciales.

Con alrededor de 55 preguntas

Dura alrededor de 90 minutos.

Paquete de plantillas para facilitar la implementación de las herramientas

PASOS PRINCIPALES

Contextualización de la herramienta

- Alineación con políticas y protocolos nacionales
- Aprobación ética
- Identificación de sitios piloto

Implementación de la herramienta

Información sobre la respuesta del sistema de salud

Información sobre la utilidad de la herramienta

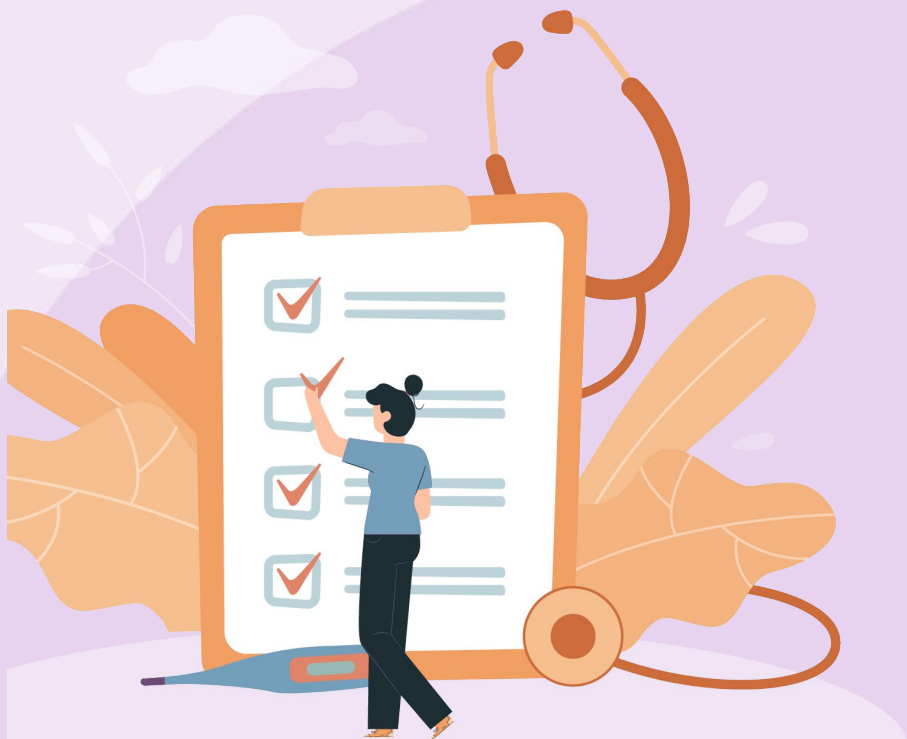
Consulta sobre los resultados y finalización del informe

- Consulta de la sociedad civil y otros actores clave
- Informe final con recomendaciones para fortalecer la respuesta del sistema de salud
- Colaboración con la OPS para finalizar la herramienta de evaluación

Seguimiento

- Mejorar la capacidad del personal de salud
- Hacer revisiones de políticas y protocolos
- Orientar las adquisiciones eficientes de medicamentos y otras infraestructuras

HACIA LA HERRAMIENTA DE EVALUACIÓN RÁPIDA DE SERVICIOS



1 herramienta, 2 versiones con una base de datos en línea para ayudar con el análisis

4 países piloto:


2022: Peru 1, Colombia 1

2023: Argentina, Honduras, Colombia 2

2024: Bolivia, Colombia 3, Peru 2

Un **paquete de herramientas y plantillas complementarias** para ayudar con su adaptación e implementación

DISCUSIÓN

- 
- ¿Qué otras experiencias existen para monitorear la calidad de la respuesta a la violencia sexual?
 - ¿Existen oportunidades para la colaboración regional en este tema?
 - ¿Qué más se necesita para garantizar la calidad para todos los sobrevivientes de la violencia?