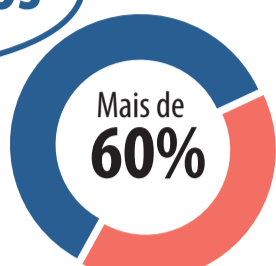


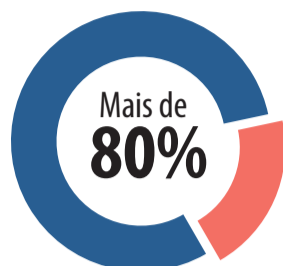


# Enfermagem nas Américas

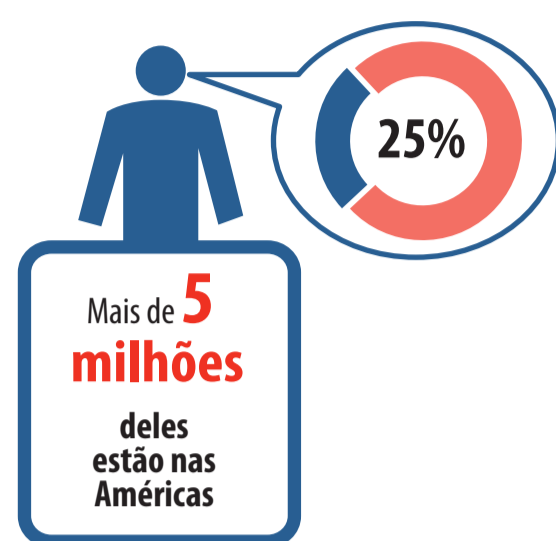
## Alguns dados



da força de trabalho em saúde é composta pelo pessoal de enfermagem



dos serviços de saúde são cobertos pelo pessoal de \*EO



\*EO- Enfermagem e obstetria

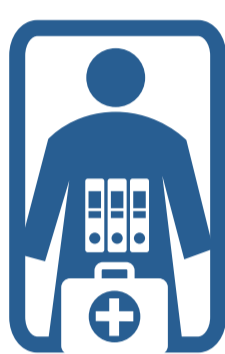
## O pessoal de enfermagem é importante porque



Está na linha de frente dos cuidados em saúde



Promove a saúde e a prevenção de doenças



Desenvolve atividades de ensino diárias em escolas/universidades e nos serviços de saúde, treinando pessoal de saúde e promovendo educação em saúde



Gera novos conhecimentos científicos que influenciam a prática clínica de enfermagem



Gerencia os serviços e programas de saúde e cuidados de enfermagem a indivíduos, famílias e comunidades

## Escassez

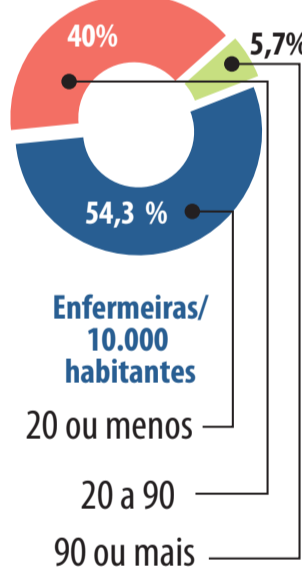
## Distribuição inequitativa

\*\*Estima-se que **23 profissionais de saúde por 10.000 habitantes** são necessários para fornecer serviços essenciais de saúde



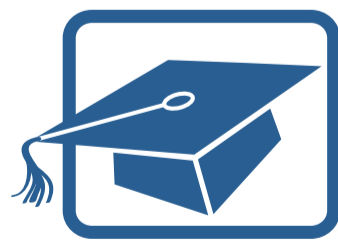
### Distribuição Regional de enfermeiras

Porcentagem de países



\*EO- Enfermagem e obstetria \*\* Fonte: OMS (2010) + Países que forneceram os dados

## Áreas prioritárias de enfermagem da OPAS/OMS



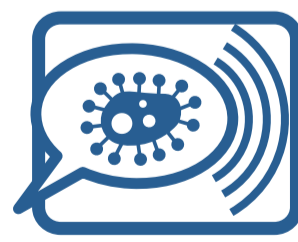
Educação



Pesquisa



Políticas e estratégias



Comunicação



Colaboração interprofissional

**Profissionais de enfermagem e obstetria têm um impacto significativo na saúde pública. Para alcançar a meta de acesso universal à saúde e à cobertura universal de saúde, os países precisam preparar mais enfermeiras e obstetrias.**

[www.facebook.com/EnfAmericas](https://www.facebook.com/EnfAmericas) [www.twitter.com/EnfAmericas](https://www.twitter.com/EnfAmericas) [www.observatoriorh.org/enfermeria](http://www.observatoriorh.org/enfermeria)

[www.paho.org/nursing](http://www.paho.org/nursing)



Organização Pan-Americana da Saúde



Organização Mundial da Saúde  
ESCRITÓRIO REGIONAL PARA AS Américas