

La determinación social de la salud mental: Conceptos y reflexiones

Unidad de Promoción y Determinantes Sociales

Departamento de Determinantes Ambientales y Sociales para la Equidad en Salud

Determinantes sociales / Determinación social de la salud

“Las **condiciones** en la cuales las personas **nacen, crecen, trabajan, viven y envejecen**, junto al conjunto más amplio de **fuerzas y sistemas** que dan forma a las condiciones de la vida diaria.

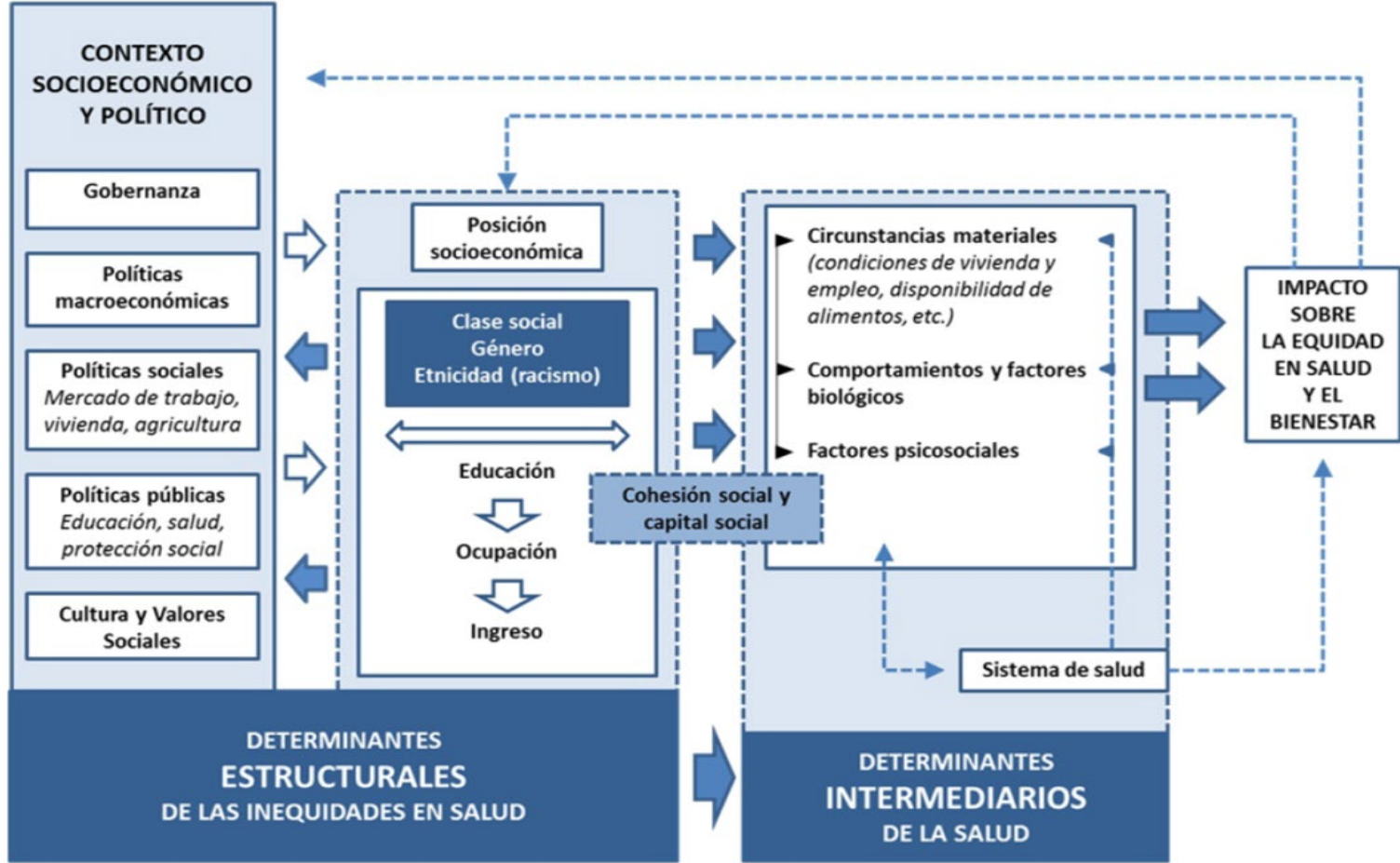
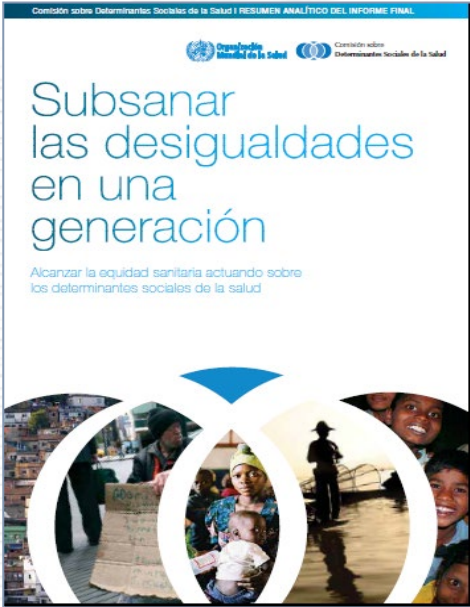
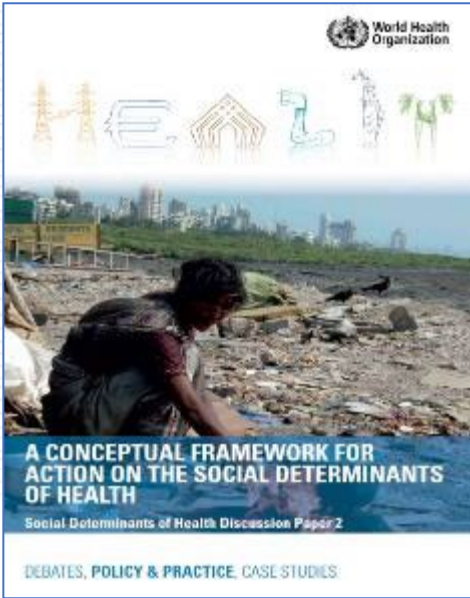
Estas fuerzas y sistemas incluyen **políticas y sistemas económicos, agendas de desarrollo, normas sociales, políticas sociales y sistemas políticos** ”.

Organización Mundial de la Salud (OMS)



Figure : Achieving Health & Mental Health – Equity at Every Level. Lets get “Healthy California. <https://letsgethealthy.ca.gov/sdoh/>

Marco conceptual de los DSS- OMS



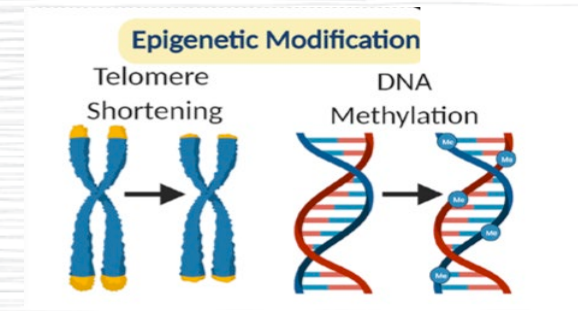
Solar & Irwin 2007

La relación de lo biológico con lo social y lo social con lo biológico

Encarnación (embodiment) es un concepto que refiere a como literalmente incorporamos, biológicamente, desde la concepción hasta la muerte, el mundo material y social en que vivimos; ningún aspecto de nuestra biología puede ser comprendido sin el conocimiento de la historia y las formas de vida individual y social.

Existe una interacción acumulativa entre la **exposición**, la **susceptibilidad** y la **resistencia**, expresada en vías de encarnación.

Krieger, N. (2001). Theories for social epidemiology in the 21st century: an ecosocial perspective. *International Journal of Epidemiology*, 30(4), 668–677.



- El nivel socioeconómico bajo (PSE) se asocia con una **aparición temprana de enfermedades crónicas** relacionadas con la edad y una reducción de esperanza de vida.
- Una PSE baja se asoció con una mayor **aceleración del envejecimiento epigenético**. Los resultados fueron consistentes a través de diferentes indicadores PSE.
- Las asociaciones fueron moduladas **solo parcialmente por los hábitos de vida poco saludables** de las personas con una PSE más baja.

Fiorito, G., Polidoro, S., Dugué, PA. *et al.* Social adversity and epigenetic aging: a multi-cohort study on socioeconomic differences in peripheral blood DNA methylation. *Sci Rep*7, 16266 (2017). <https://doi.org/10.1038/s41598-017-16391-5>

Determinantes Sociales

Tres nudos críticos sobre DSS y salud mental

1

Cómo las condiciones sociales subyacentes impactan en la salud mental.

2

Como se generan las inequidades sociales y de salud en las personas con trastornos mentales.

3

Cómo impactan los trastornos de salud mental en la posición social y bienestar.

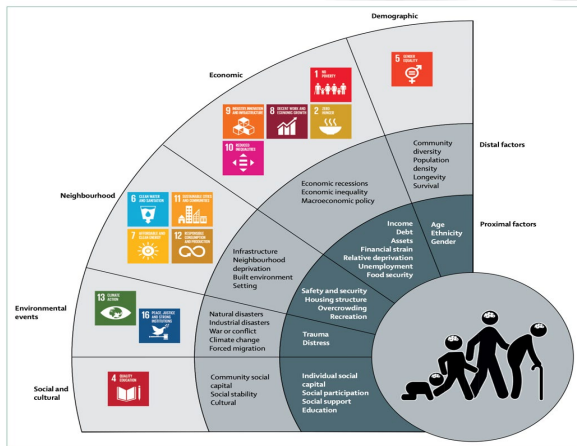


Figure 1: Social and cultural determinants of mental disorders and the Sustainable Development Goals: a conceptual framework



**Hipótesis selección =
inter-generacional Movilidad.**

**Hipótesis deriva =
movilidad intra-generacional.**



Insercion social

Insercion laboral

Discriminacion y stigma

Lund, Crick et al. 2018. **Social determinants of mental disorders and the Sustainable Development Goals: a systematic review of review.** The Lancet Psychiatry, Volume 5, Issue 4, 357 – 369.

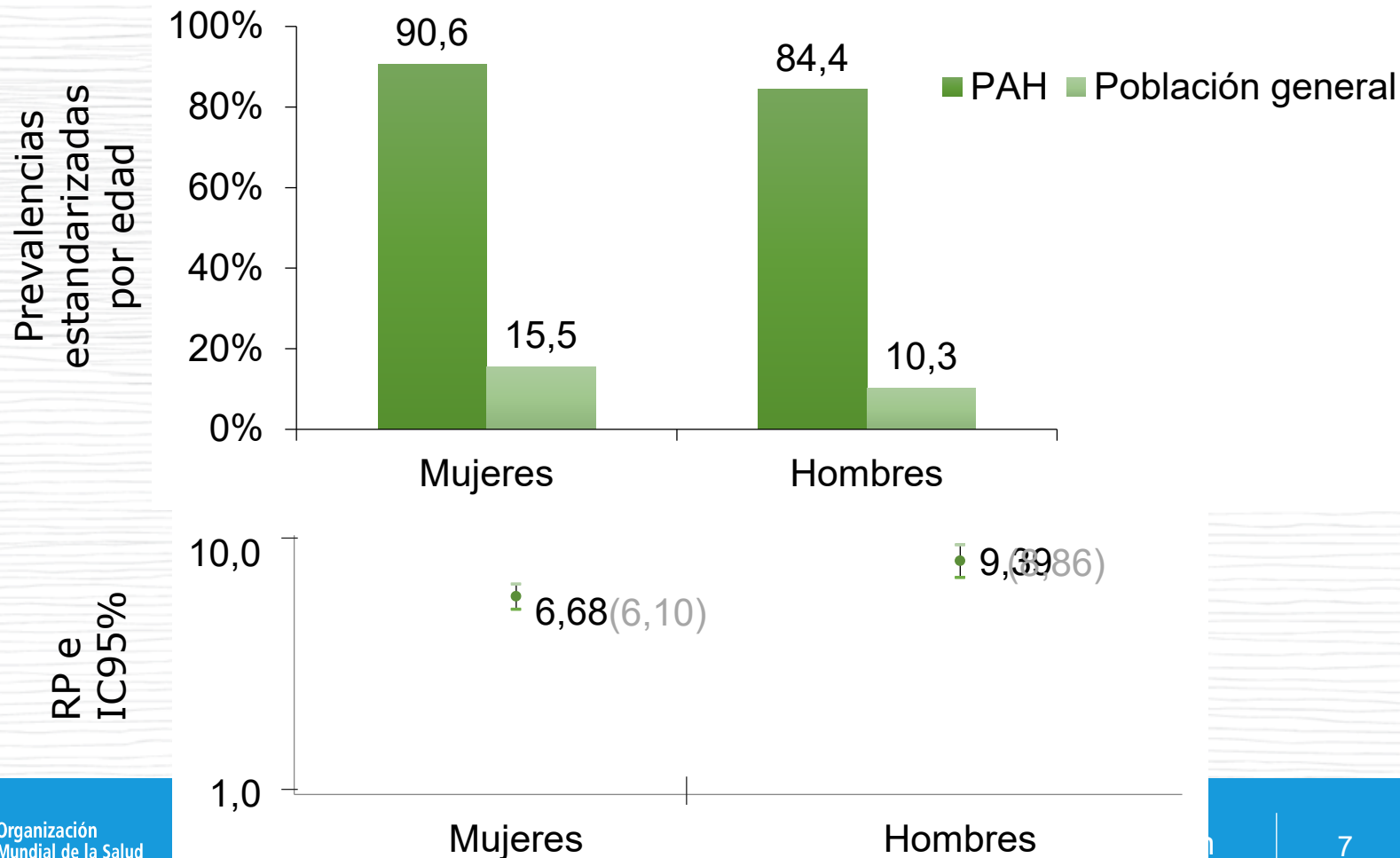
1. Cómo las condiciones sociales subyacentes impactan en la salud mental

Dos ejemplos

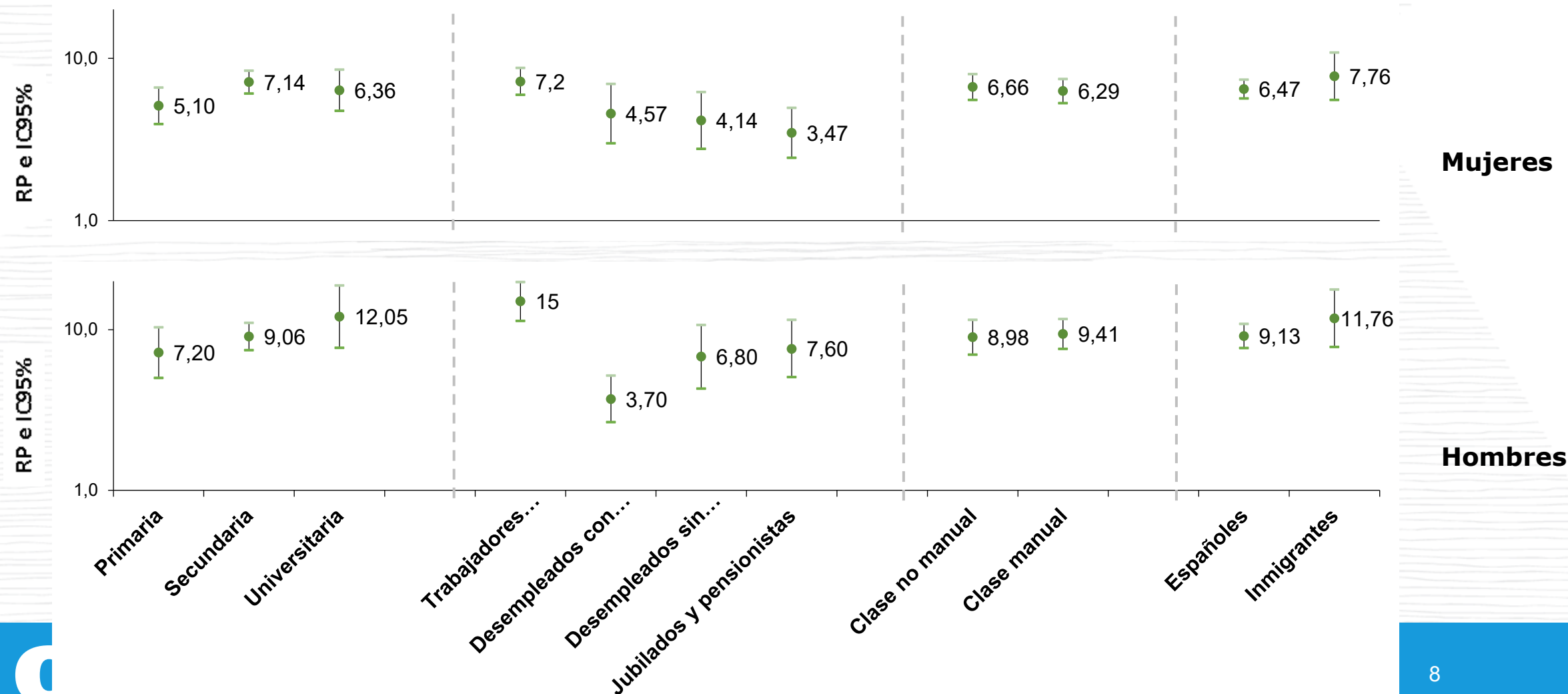
Condiciones de vivienda
Condiciones de empleo

Estado de salud mental de personas con inseguridad residencial y la población general en España

Vásquez-Vera H, Rodríguez-Sanz M, Palència L, et al. Foreclosure and Health in Southern Europe: Results from the Platform for People Affected by Mortgages. J Urban Health., 39 (2016), pp. 312–30.



Razones de prevalencia (RP) de **mala salud mental** entre PAH y población general **estratificado por variables socioeconómicas**



Mental health (WHO5). Linear regression coefficients and 95% confidence intervals (CI), crude and adjusted for covariates from structural equations modeling (SEM). European Working Conditions Survey, 2015, N men=7,650, N women= 8,282.

Mental health (WHO5)		Unconstrained							
		Men				Women			
		n=7650				n=8282			
		Crude ^b		Adjusted ^c		Crude ^b		Adjusted ^c	
		Coeff.	CI95%	Coeff.	CI95%	Coeff.	CI95%	Coeff.	CI95%
PE	Total	6,45***	(4,83 - 8,07)	8,82***	(6,76 - 10,88)	6,97***	(4,32 - 9,62)	8,94***	(6,34 - 11,55)
	Direct	1,35	(-0,11 - 2,82)	2,55**	(0,43 - 4,68)	1,85	(-0,45 - 4,15)	2,92	(-0,1 - 5,95)
	Indirect	5,10***	(4,02 - 6,17)	6,26***	(5,31 - 7,22)	5,12***	(4,53 - 5,71)	6,02***	(5,24 - 6,79)



Safety Science
Volume 143, November 2021, 105439

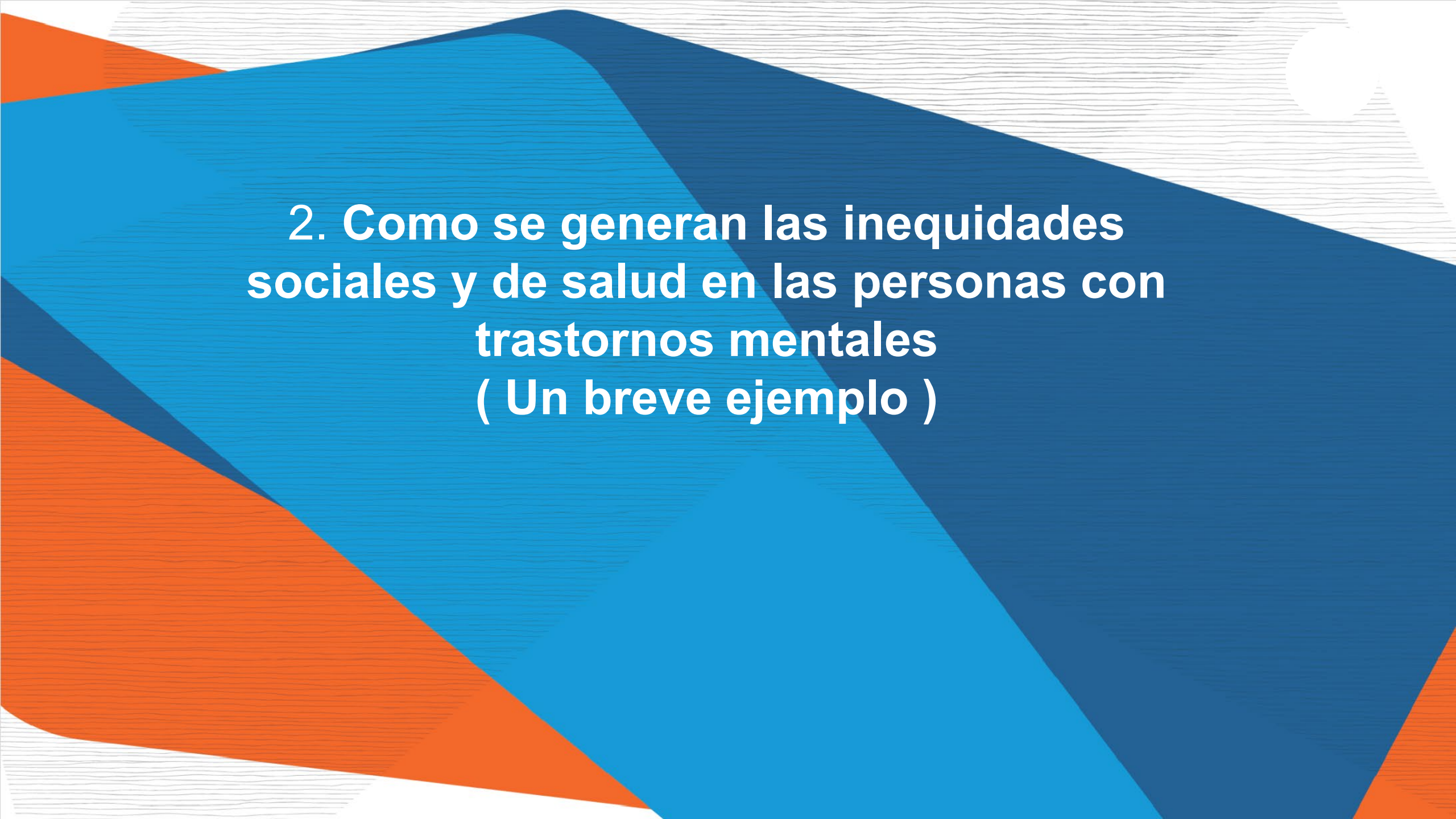


Precarious employment, psychosocial risk factors and poor mental health: A cross-sectional mediation analysis

Fabrizio Méndez Rivero^a, Eva Padrosa^{b,c}, Mireia Utzet^d, Joan Benach^{b,c,e}, Mireia Julià^{b,c}

Components of Indirect and Total Effects using the KHB-Method. European Working Conditions Survey, 2015, N men=7,650, N women= 8,282.

	Men				Women			
	n=7650				n=8282			
	Crude ^b		Adjusted ^c		Crude ^b		Adjusted ^c	
	Percentage Indirect	Percentage Total	Percentage Indirect	Percentage Total	Percentage Indirect	Percentage Total	Percentage Indirect	Percentage Total
Demands	24.67	19.96	28.65	19.64	24.81	18.33	32.23	21.14
Control	27.71	22.42	23.26	15.94	21.80	16.10	16.71	10.96
Social support	47.63	38.55	48.10	32.97	53.39	39.45	51.06	33.49



2. Como se generan las inequidades sociales y de salud en las personas con trastornos mentales (Un breve ejemplo)

Dos hipótesis sobre la generación de inequidades en salud mental

La hipótesis de la **selección-deriva** sostiene que las enfermedades mentales, o sus prodromos, preceden a PSE baja (selección = inter-generacional Movilidad),

La hipótesis de la **causalidad social** enfatiza que la PSE es un determinante primario , es decir, después que un trastorno mental comienza el individuo con dicho trastorno se mueve hacia abajo de la escala de PSE (deriva = movilidad intra-generacional).

La evidencia existente apoya las explicaciones de la causalidad social y de la selección-deriva.

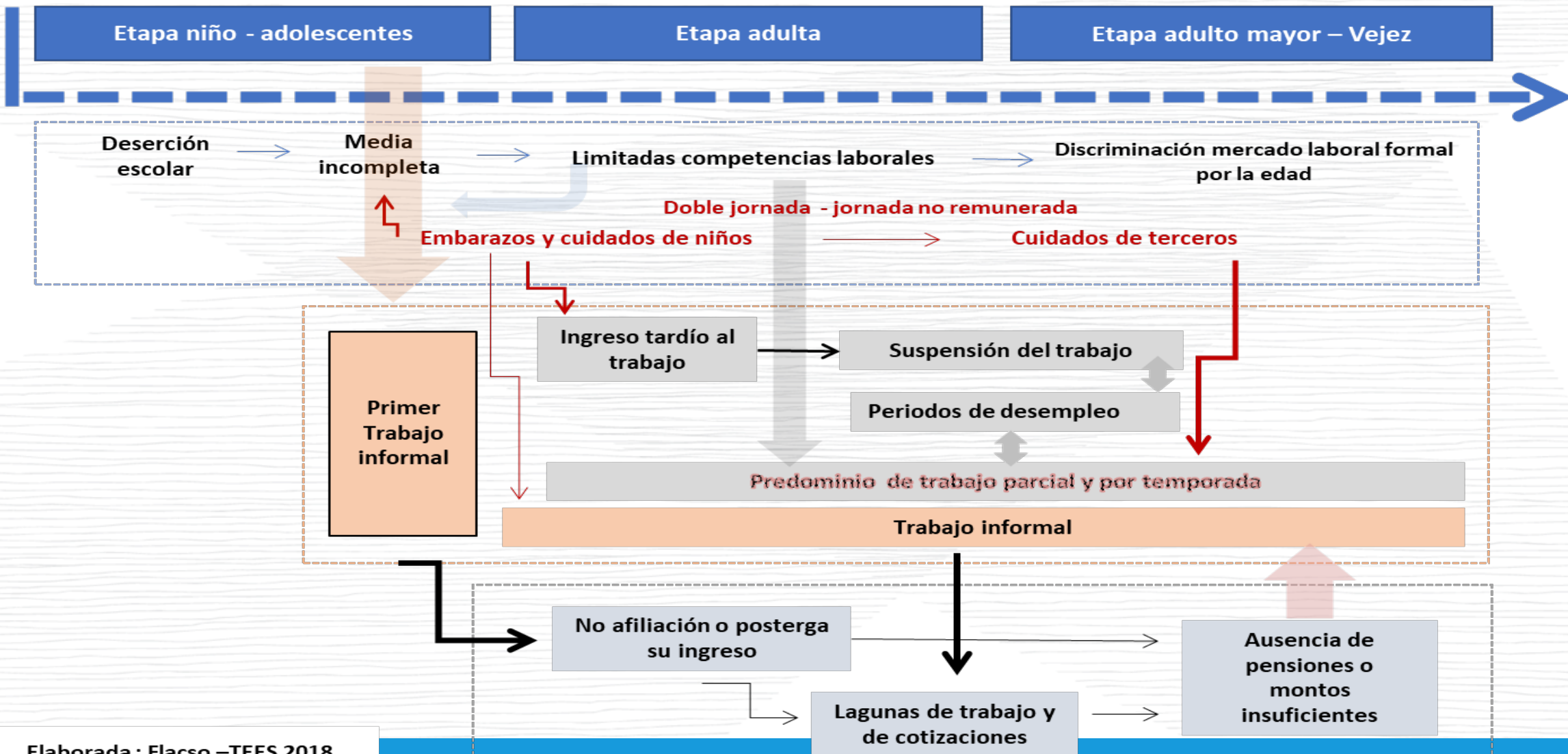
No son mutuamente excluyentes y operan con diferentes grados de fuerza a través de un amplio espectro de trastornos mentales y del comportamiento.

- Los trastornos incapacitantes con altos niveles de herencia y orígenes biológicos claros, como la esquizofrenia, puedan atribuirse a la hipótesis de la selección-deriva.
- Los estudios longitudinales encuentran un fuerte apoyo a la hipótesis de la causalidad social para trastornos de ánimo y ansiedad, especialmente en mujeres y en relación con trastornos por uso de sustancias.

The background features a complex geometric design with overlapping shapes in shades of blue and orange. A white circle is positioned in the upper right corner. The text is centered in a bold, white font.

3. Cómo impactan los trastornos de salud mental en la posición social y bienestar

Trayectorias laborales : Expresión de la desigualdad y consecuencias en la vulnerabilidad en Mujeres



Elaborada : Flacso –TEES 2018

Mensajes claves

Las enfermedades ***no se distribuyen por el azar***, sino que están profundamente determinadas por la estructura social, política y económica en la que vivimos vivimos
(Lopez, Mathers, Ezzati, Jaminson & Murray, 2003; Wardle & Steptoe, 2003).

Las personas que viven con trastornos mentales pueden alcanzar buenos niveles de bienestar - vivir una vida satisfactoria, significativa y contributiva dentro de las limitaciones de los síntomas dolorosos, angustiosos o debilitantes.



Esto **dependerá en gran medida** de las condiciones sociales de vida de las personas con trastornos mentales :

- vivienda digna,
- trabajo de calidad,
- atención médica
- acompañamiento terapéutico,
- inclusión y apoyo social,
- no discriminación ni estigma.