

# ATUALIZAÇÃO DAS RECOMENDAÇÕES DA OMS PARA VACINAÇÃO CONTRA A COVID-19

COVID-19  
MANTENHA-SE EM DIA.  
#CADA VACINA CONTA

Em 28 de setembro de 2023, o Grupo Consultivo Estratégico de Especialistas (SAGE) em imunizações da OMS atualizou seu roteiro para a vacinação contra a COVID-19.

## SÉRIE PRIMÁRIA

Após quatro anos de pandemia, a maioria das pessoas no mundo tem alguma imunidade contra o vírus SARS-CoV-2 por meio de infecção, vacinação ou ambos. Nesse estágio da pandemia, os benefícios de uma série de duas doses de vacinação primária tornaram-se limitados.

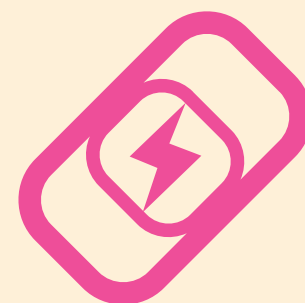
**Os países podem reduzir suas taxas de morbidade e mortalidade garantindo que todas as pessoas recebam pelo menos uma dose da vacina contra a COVID-19.**



## DOSES DE REFORÇO

As pessoas dos grupos de risco de alta prioridade têm a maior chance de ficarem gravemente doentes ou morrerem. Qualquer diminuição na eficácia da vacina, por menor que seja, aumenta o número de pessoas que sofrem de doença grave ou morte. Portanto, **a vacinação com doses de reforço é recomendada somente para pessoas dos grupos de risco de alta prioridade.**

Abaixo, você pode ver para quem, quando e quantas doses são recomendadas para diferentes grupos de pessoas.



### GRUPOS DE ALTA PRIORIDADE



Deve receber uma dose adicional de reforço 6 meses após a última dose:

- Idosos com 75 anos ou mais.
- Idosos com comorbidades (60 a 75 anos de idade).
- Gestantes.

Deve receber uma dose adicional de reforço 12 meses após a última dose:

- Idosos com 60 a 75 anos.
- Adultos com comorbidades ou obesidade grave (18 a 59 anos de idade).
- Profissionais de saúde da linha de frente.

### GRUPOS DE PRIORIDADE MÉDIA



Doses adicionais de reforço **não** são recomendadas para:

- Adultos saudáveis (pessoas com mais de 17 anos)
- Crianças e adolescentes com comorbidades (6 meses a 17 anos)

### GRUPOS DE BAIXA PRIORIDADE



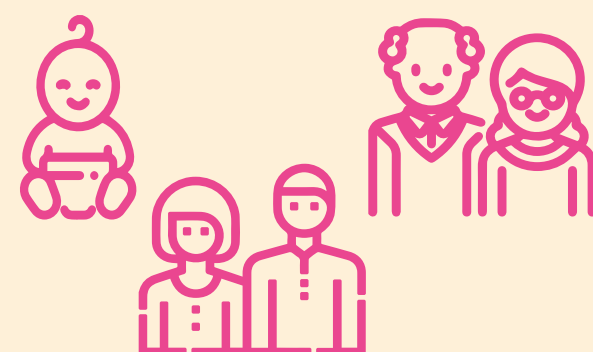
Doses adicionais de reforço **não** são recomendadas para:

- Crianças e adolescentes saudáveis

## PESSOAS IMUNOCOMPROMETIDAS

Pessoas com 6 meses de idade ou mais e com o sistema imunológico comprometido estão incluídas no grupo de risco de alta prioridade.

O SAGE recomenda que as pessoas imunocomprometidas continuem a receber uma série primária de 2 a 3 doses contra a COVID-19, sob orientação de um profissional de saúde. Além disso, elas devem receber uma dose de reforço adicional 6 meses após a última dose.



## PRÓXIMAS ETAPAS

- Os países devem manter o foco na obtenção de altas taxas de cobertura vacinal entre os grupos de risco de alta prioridade. Isso inclui idosos, gestantes, pessoas com comorbidades, pessoas imunocomprometidas e profissionais de saúde.
- Neste momento, os países devem usar qualquer vacina contra a COVID-19 com aprovação na lista de uso emergencial (EUL) da OMS para vacinar a população, já que todas protegem contra doenças graves e morte. Não interromper as ações de vacinação enquanto estiver aguardando a disponibilização da nova vacina monovalente XBB.1.5.



Mais informações:  
[www.paho.org/pt/vacinas-contracovid-19](http://www.paho.org/pt/vacinas-contracovid-19)

**OPAS**



Organização  
Pan-Americana  
da Saúde



Organização  
Mundial da Saúde  
ESCRITÓRIO REGIONAL PARA AS  
Américas