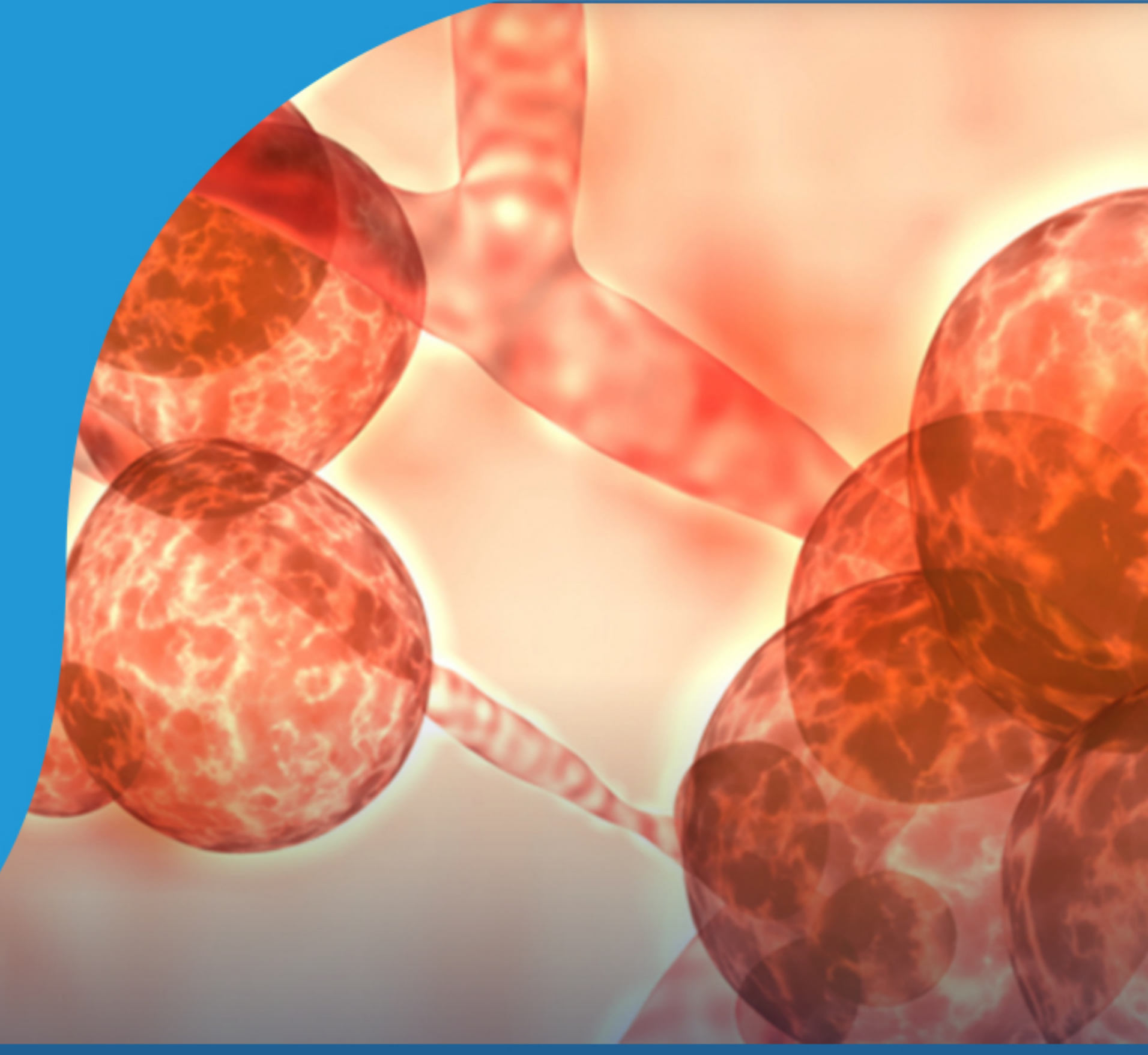


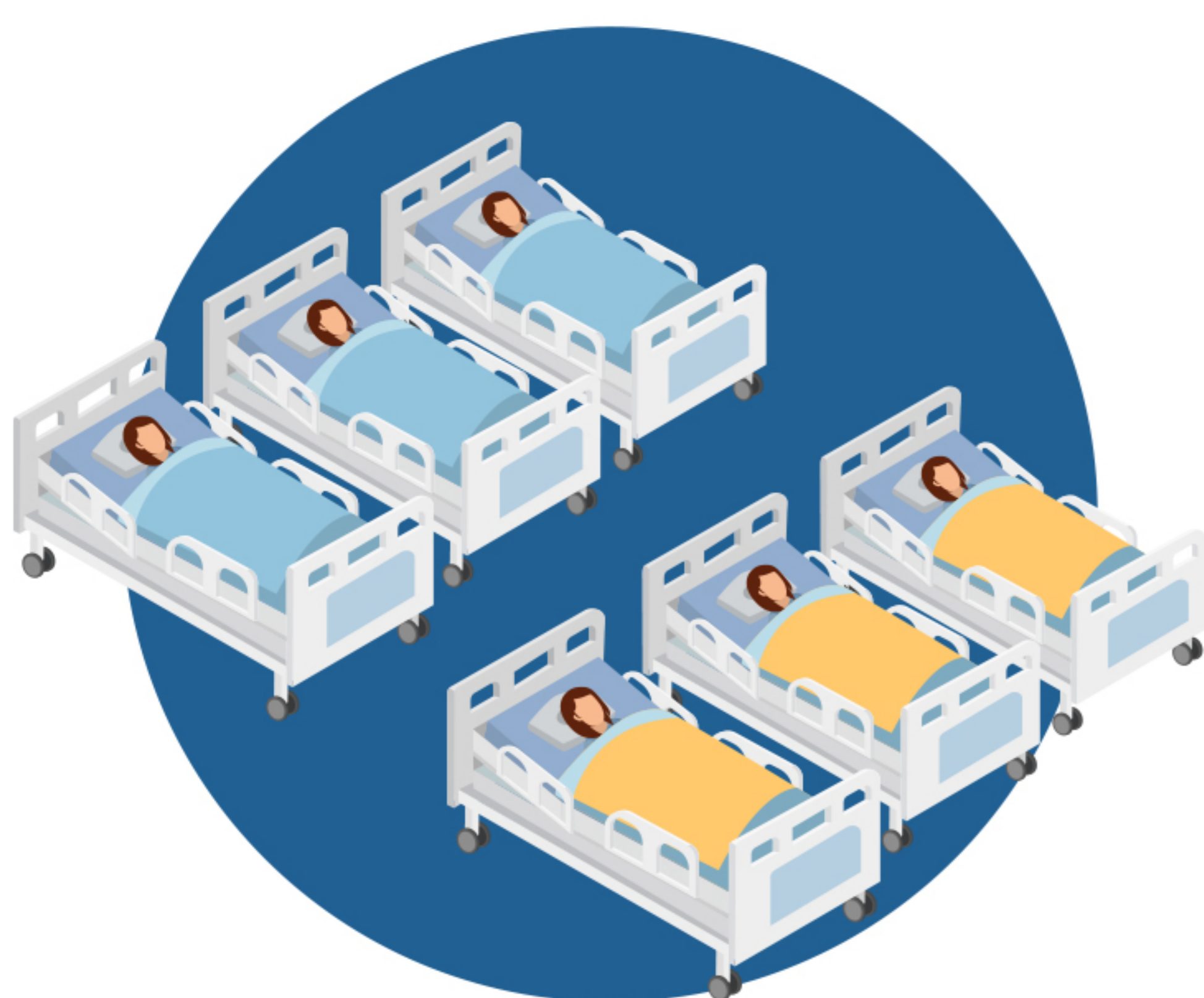
# Recomendaciones de prevención y control de infecciones para la contención de *Candida auris* en establecimientos de salud



## Higiene de las manos

- Realice la higiene de manos lavándolas con agua y jabón o frotándolas con gel desinfectante a base de alcohol.
- Higiene de manos debe ser realizada siempre según los *Mis 5 momentos de higiene de las manos* de la OMS.
- Asegúrese de que los suministros para el lavado de manos estén fácilmente accesibles en las zonas de atención a pacientes.

## Precauciones basadas en el modo de transmisión y equipo de protección personal (EPP)



- En los pacientes con infección o colonización por *Candida auris* deben adoptarse las precauciones estándares y contra la transmisión por contacto.
- Dado que los pacientes permanecen colonizados durante mucho tiempo, las precauciones contra la transmisión por contacto deben mantenerse durante toda la estancia.
- Lo ideal es instalar a los pacientes infectados o colonizados en habitaciones individuales. De no ser posible, considere la posibilidad de agrupar a los pacientes infectados con los mismos microorganismos patógenos en la misma zona, asegurándose de que se pongan en práctica estrategias para minimizar la transmisión entre compañeros de habitación.
- Utilice letreros para comunicar al personal del hospital, a los familiares y a los visitantes las medidas de aislamiento y el EPP requerido.

## Limpieza y desinfección del entorno



- Limpie y desinfecte la zona del paciente con un desinfectante eficaz contra *Candida auris* al menos una vez al día, principalmente en las superficies que se tocan con frecuencia (sillas, camas, mesas, monitores y bombas).
- La limpieza de las superficies debe realizarse con agua y jabón, seguida de la aplicación de un desinfectante hospitalario aprobado.
- El equipo que se utiliza para varios pacientes (en la zona de pacientes agrupados) debe limpiarse y desinfectarse antes de utilizarse con cada paciente. Si es posible, reserve equipo (esfigmomanómetro, estetoscopio, termómetro) para uso exclusivo del paciente con *Candida auris* o la zona de pacientes agrupados.
- Los platos, los vasos y los utensilios deben limpiarse con agua y detergente después de cada uso, o bien, utilizar variantes desechables.

## Recomendaciones de tamizaje: pacientes



- Se recomienda realizar un tamizaje para detectar a las nuevas personas colonizadas en las salas o unidades donde se detecten nuevos casos de infección o colonización mediante hisopado de la ingle y la axila.
- No se recomienda repetir el tamizaje en los pacientes con colonización previa por *Candida auris*.
- En el caso de los traslados internos e interinstitucionales, comunique a las autoridades responsables si el paciente está infectado o colonizado por *Candida auris*.

## Procedimientos de descolonización

- No hay métodos eficaces hasta el momento de descolonización recomendados.