

# Reserva Estratégica Regional de OPS para Emergencias y Desastres

*Jerónimo Venegas*

**PAHO**

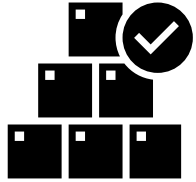


Pan American  
Health  
Organization



World Health  
Organization  
REGIONAL OFFICE FOR THE Americas

# Inventario de la reserva estratégica



Se identifica y actualiza mediante el análisis técnico con base en lecciones aprendidas y experiencia en eventos previos



Complementa la cooperación técnica con apoyo material en la forma de suministros y/o medicamentos críticos para satisfacer necesidades específicas iniciales en emergencias



Busca mitigar el impacto de la falta de elementos para proteger la vida y la salud de la población afectada y del personal de salud *en momentos y en sitios críticos donde se evidencie el valor agregado de la acción.*





**PAHO**



Pan American  
Health  
Organization



World Health  
Organization  
REGIONAL OFFICE FOR THE  
AMERICAS

# ¿Qué insumos se adquieren?

- Kits de emergencia, material WASH - calidad de agua y suministro hospitalario- kit de control de vectores, otros para respuesta y coordinación

Stock  
Huma  
nitario

Diag  
nósti  
co

- Material de diagnóstico, vigilancia genómica

- Oxímetros y concentradores (COVID-19)

Biomed  
COVID

IPC

- Equipos de protección personal (respiradores, máscaras, batas, guantes, face shields)



# Envíos de respuesta 2019 - 2023

PAHO Strategic Reserve - Panamá - Resumen Operación Logística

1/1/2019

10/26/2023

Ultima actualización de datos UTC: 10/31/2023 6:05:22 PM

## Cantidad de entradas recibidas por tipo



## Cantidad de salidas enviadas



## Entradas recibidas por peso en toneladas (ton)



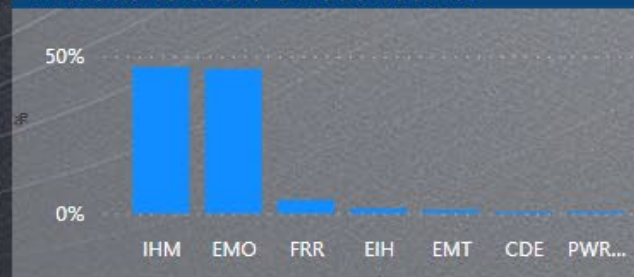
## Entradas recibidas por volumen en metros cúbicos (m3)



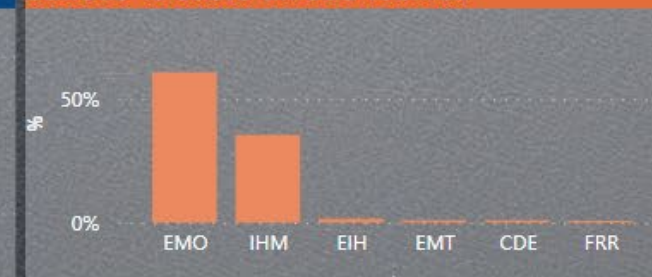
## Resumen de operaciones finalizadas por Unidad Técnica

Unidad Técnica	Cantidad de Entradas	Toneladas Recibidas	Costo + Flete Recibidos	Cantidad de Salidas	Toneladas Enviadas	Costo + Flete Enviados
CDE	3	1.70	339,511	23	14.58	\$ 544,718
EIH	5	3.78	952,373	9	4.20	\$ 930,501
EMO	160	1,040.88	28,139,622	308	1,176.73	\$ 35,257,650
EMT	13	10.81	643,452	5	6.71	\$ 553,934
FRR	3	211.95	2,605,449	3	12.30	\$ 104,459
IHM	84	154.58	28,519,753	234	106.95	\$ 20,572,345
PWR PAN	1	0.17	77,892			
<b>Total</b>	<b>269</b>	<b>1,423.88</b>	<b>61,278,052</b>	<b>582</b>	<b>1,321.46</b>	<b>\$ 57,963,607</b>

## Entradas % costo unidad técnica



## Salidas % costo unidad técnica



Inicio

Resumen Op.

Mapa Entradas

Mapa Salidas

Op. por Pesos

Op. por Volumen

Op. por Costo

Pipeline

Inventario

Trazabilidad

Sinoptico

Costo prom. Kg S.



# Envíos de respuesta 2019 - 2023

PAHO Strategic Reserve - Panamá - Cantidad de Envíos por País de destino

Ultima actualización de datos UTC: 10/31/2023 6:05:22 PM

**Unidad técnica**  
All

**Categoría**  
All

**Emergencia, evento**  
All

**Modo, condicion**  
All

**Etapas**  
All

1/1/2019 10/26/2023

**39**  
Cantidad de Países

**585**  
Cantidad de Envíos

**1,370**  
Total (ton)

**9,227**  
Total (m<sup>3</sup>)



Estado ● At customs ● Delivered ● In transit

Pais	Cantidad de envíos
Panama	42
Cuba	41
Haiti	38
Venezuela	37
Honduras	33
Ecuador	31
Barbados	20
Suriname	20
El Salvador	19
Jamaica	18
Paraguay	19
Nicaragua	17
Brasil	16
Dominica	16
Trinidad a...	16
Belize	15
Guyana	15
Colombia	13
Costa Rica	13
Peru	13
Bolivia	12
Guatemala	12
Rep. Domi...	12
Antigua a...	11
Bahamas	10
Saint Kitts...	9

USD bienes + flete + seguro

# PLAN DE ACCIÓN PARA COORDINAR LA ASISTENCIA HUMANITARIA (CD53/12)

## ANÁLISIS



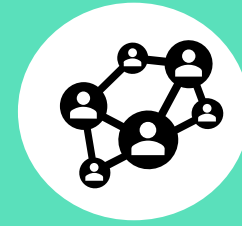
- Mecanismos nacionales no reflejan las necesidades de coordinación sectorial
- Asimetría en la capacidad de coordinación y utilización de la ayuda
- Falta de mecanismos eficaces de coordinación entre diferentes entidades
- Las ayudas no coordinadas afectan la capacidad de coordinación del sector salud

## ESTRATEGIA



- Aprobación del Plan de Acción para Coordinar Asistencia Humanitaria
- Objetivo: Fortalecer las capacidades del sector salud y mejorar la coordinación de ayuda humanitaria

## IMPLEMENTACIÓN



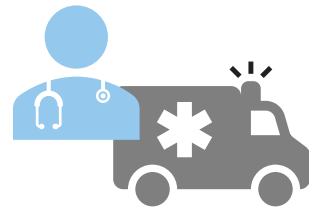
- Creación de la Red Interamericana de asistencia humanitaria en salud

# RED INTERAMERICANA DE ASISTENCIA HUMANITARIA



## OBJETIVO

Mecanismo operacional de respuesta coordinada y eficaz a emergencias y desastres en salud que busca facilitar la respuesta por medio de la ágil y eficaz movilización de:



Recursos humanos especializados

Préstamo y/o donación de insumos y medicamentos



Logrado a través de:

Interconexión de sistemas logísticos y de información

Establecimiento de acuerdos y estándares

Además busca:

Fortalecimiento de las capacidades nacionales



Armonización de conocimiento en respuesta en salud



# CONFORMACIÓN



## Componentes de la Red:





*THANKS!*

**PAHO**



Pan American  
Health  
Organization



World Health  
Organization  
REGIONAL OFFICE FOR THE  
Americas