



# ***Salud Sobre Ruedas***

*Por el bienestar de tu familia*



Financiado con una contribución de los  
**Estados Unidos  
de América**




In partnership with  
**Canada**



# ***Salud Sobre Ruedas***

*Por el bienestar de tu familia*



# Construyendo sinergias sostenibles y mejorando el acceso y transferencia de capacidades a través de brigadas integrales de salud en Guatemala

## INTRODUCCIÓN

Guatemala inició la implementación de su plan nacional de vacunación contra COVID-19 el 25 de febrero 2021 y después de más de un año de implementación, se encontraba entre los países de la región con una cobertura menor al 40% con esquemas completos<sup>1</sup>. Las coberturas de vacunación eran particularmente bajas en municipios rurales. En septiembre 2021, con base a estas observaciones, la oficina de Guatemala de la Organización Panamericana de la Salud / Organización Mundial de la Salud (OPS / OMS Guatemala) apoyó al Ministerio de Salud Pública y Asistencia Social (MSPAS) en la realización de una investigación socio-antropológica para identificar barreras de acceso a la vacunación contra COVID-19 en representantes de hogar (n=2,310) y líderes comunitarios (n=668). Entre las barreras identificadas en esta evaluación se encontraban el acceso logístico a la vacunación, y la falta de información en idioma local. Una de las recomendaciones que surgió de este trabajo fue acercar la vacunación a las comunidades de más difícil acceso, acompañándolo de acciones de promoción comunitaria implementadas con el apoyo de reconocidos líderes comunitarios<sup>2</sup>.

En marzo 2022, OPS/OMS Guatemala, a través de los fondos donados por los gobiernos de Estados Unidos y Canadá, brindó apoyo técnico y financiero al MSPAS para desarrollar e implementar una estrategia innovadora de vacunación y salud integral diseñada para llegar a poblaciones vulnerables y de difícil acceso en Alta Verapaz. Esta estrategia, **Salud Sobre Ruedas**, incrementó el acceso a la vacunación y servicios de atención primaria en territorios priorizados de 15 distritos municipales de salud (DMS) en Alta Verapaz, todos con bajas coberturas de vacunación contra COVID-19, a través de brigadas móviles y acciones de participación comunitaria realizadas entre julio y octubre 2022. Adicionalmente el apoyo técnico y financiero permitió dotar al MSPAS con la documentación, equipo e insumos necesarios para continuar la implementación de estas brigadas a nivel nacional en 2023. La implementación de brigadas integrales de salud en conjunto con el MSPAS permitió establecer sinergias a nivel local, departamental y central para incrementar el acceso a los servicios de salud en áreas de difícil acceso.

---

1 [https://gtm.vigilanciainformacion.shinyapps.io/Coberturas\\_Tablero/](https://gtm.vigilanciainformacion.shinyapps.io/Coberturas_Tablero/)

2 Organización Panamericana de la Salud. Informe Final Nacional: Evaluación Etnográfica Rápida sobre Factores que Influyen en la Vacunación contra COVID-19. Mayo 2022.



# METODOLOGÍA

## SALUD SOBRE RUEDAS

**Salud Sobre Ruedas (SSR)** es una estrategia cuyo objetivo es acercar los servicios de salud a las comunidades de mayor dificultad de acceso en territorios priorizados utilizando una plataforma móvil. SSR fue diseñada para aumentar las coberturas de vacunación contra COVID-19 y el acceso a los servicios de atención primaria en salud de una manera integral en comunidades donde los servicios rutinarios no llegan frecuentemente.

La estrategia de brigadas móviles se desarrolló en conjunto entre el MSPAS (Sistema Integral de Atención en Salud y la Dirección de Área de Salud de Alta Verapaz) y la OPS/OMS Guatemala. Los lineamientos técnicos y operativos para su implementación se diseñaron entre las unidades técnicas del Programa de Educación en Salud, la Unidad de Supervisión, Monitoreo y Evaluación y la Unidad de Atención Integral, con el apoyo técnico y coordinación de OPS/OMS Guatemala, tomando en cuenta componentes propios a la estrategia y las normativas vigentes del MSPAS. Estos lineamientos se enriquecieron con las contribuciones de otras agencias de cooperación internacional que realizaban algunos esfuerzos de brigadas comunitarias en otras áreas del país (entre ellos, UNICEF). Los protocolos para montaje y despliegue de brigadas móviles de vacunación y salud integral se estandarizaron en campo, con la retroalimentación del personal de salud y promoción comunitaria del MSPAS a nivel local para asegurar la pertinencia cultural de la estrategia. Se incluyó

también un componente de recolección sistemática de datos y documentación de los resultados de cada brigada utilizando herramientas tecnológicas que aseguraron la transparencia y oportunidad de la presentación de resultados<sup>3</sup>. De esta forma, la implementación de Salud Sobre Ruedas generó insumos que el MSPAS puede utilizar a largo plazo para reproducir e implementar brigadas de forma estratégica y estandarizada en diferentes áreas del país.

La implementación operativa de la estrategia Salud Sobre Ruedas en Alta Verapaz se hizo a través de un socio implementador, Instancia por la Salud y el Desarrollo de las Mujeres - OSAR, seleccionado por su trayectoria de más de 12 años de trabajo comunitario en Alta Verapaz. OSAR cuenta con experiencia inter-programática en procesos de capacitación, impulsando estrategias de salud materna y neonatal, atención y prevención de embarazo en adolescentes, así como la introducción de vacunación contra VPH en niñas de 10-14 años. Además, OSAR cuenta con una oficina y una red de trabajadores locales con experiencia en salud y hablante de los idiomas de las localidades, reconocida ampliamente por la Dirección de Área de Salud y el personal de los distritos de salud.

Las brigadas de **Salud Sobre Ruedas** se equiparon con vehículos 4x4, recurso humano, equipos médicos portátiles e insumos para vacunación y actividades de atención primaria en salud en comunidades lejanas.

---

<sup>3</sup> [https://gtmvigilanciacoVID.shinyapps.io/Tablero\\_SSR\\_AV/](https://gtmvigilanciacoVID.shinyapps.io/Tablero_SSR_AV/)





Caserío Sejolobob, Alta Verapaz, Agosto 2022.

El equipo de recurso humano incluyó a personal financiado por la estrategia (gestoras departamentales, líderes de brigadas, personal de enfermería, facilitadores y enlaces comunitarios) que trabajaron de la mano con el personal de salud y promoción comunitaria del MSPAS (personal de la Dirección de Área de Salud y del Distrito Municipal de Salud de Alta Verapaz). A través de **Salud Sobre Ruedas** se recalzó la importancia de la coordinación y comunicación efectiva entre el personal de salud local, el equipo de las brigadas, y las comunidades para generar confianza en y demanda de los servicios ofrecidos.

**Salud Sobre Ruedas** incluyó un fuerte componente de promoción comunitaria que generó las condiciones propicias en las comunidades para la llegada de las brigadas a través de gestión comunitaria, promoción y comunicación educativa. Los enlaces y facilitadores comunitarios conocían el idioma y la cultura local por ser parte de las mismas comunidades. Los facilitadores comunitarios fueron elegidos por medio de procesos participativos con líderes y actores clave de cada comunidad.



Equipo de brigada: MSPAS, OPS/OMS y facilitadores comunitarios, La Tinta, Junio 2022.

Esta participación local fue un insumo esencial en la toma de decisiones con respecto al diseño e implementación de las brigadas móviles con pertinencia cultural. El contar con personal local permitió establecer vínculos directos con personas de confianza para la comunidad que generó confianza en las iniciativas implementadas a través de Salud Sobre Ruedas y contribuyó a abordar las barreras de acceso a servicios de salud identificadas a través de la investigación socio-antropológica.



## COMUNIDADES IMPACTADAS

El diseño de la estrategia **Salud Sobre Ruedas** inició en marzo 2022 con base en las coberturas de vacunación contra COVID-19 y los hallazgos reportados por la evaluación socio-antropológica realizada por OPS/OMS Guatemala en el 2021.

**Salud Sobre Ruedas** se implementó en Alta Verapaz, departamento al norte del país que cuenta con una población aproximada de 1.3 millones de habitantes principalmente (77%) en área rural. Además del español los habitantes de Alta Verapaz hablan q'eqchi, poqomchi y achi (idiomas mayas). El Área de Salud de Alta Verapaz se divide en 22 distritos municipales de salud (DMS), los cuales cubren a 2,360 comunidades. Al 15 de abril de 2022, 10 de los 17 DMS de Alta Verapaz tenían coberturas de primera dosis de vacuna contra COVID-19 inferiores al 30%.

Además de las bajas coberturas de vacunación contra COVID-19, se consideraron la alta ruralidad, la falta de información en el idioma local, y la documentación de renuencia frente a la vacunación contra COVID-19 para determinar los territorios priorizados dentro de cada DMS. **Salud Sobre Ruedas** se implementó a

través de 19 equipos de campo en 188 comunidades distribuidas en 15 distritos municipales de salud en Alta Verapaz. El 13% (24) de las comunidades intervenidas tenían actas de rechazo a la vacunación contra COVID-19 por parte de la población a nivel local antes de la implementación de la estrategia, a pesar de los múltiples esfuerzos del personal de salud por incrementar su aceptabilidad. En el 2021, algunas de estas comunidades, incluso, retuvieron a personal de salud, destruyeron las vacunas que el personal llevaba, y amenazaron con dañar el centro de salud local. La desconfianza y los temores existentes con respecto a estas vacunas fueron superados al conocer sobre la iniciativa<sup>4</sup>.

Los líderes comunitarios se acercaron a los miembros del equipo de **Salud Sobre Ruedas** para solicitar que las brigadas llegaran a sus territorios y comunidades más lejanas para brindar servicios primarios de salud. Esto abrió la puerta al diálogo y al trabajo conjunto para implementar las brigadas y llevar la vacunación contra COVID-19 a estas comunidades, agregando servicios en forma progresiva para lograr un abordaje más integral.

---

<sup>4</sup> <https://www.paho.org/es/historias/salud-sobre-ruedas-abordando-renuencia-vacunacion-contra-covid-19-traves-dialogo>





Reunión con miembros del consejo comunitario de desarrollo afuera del puesto de salud en una comunidad con renuencia documentada previo a la llegada de Salud Sobre Ruedas.



Personal de la brigada de Salud sobre ruedas se reúne con líderes comunitarios en Cerro Seco, Chahal, Alta Verapaz.





---

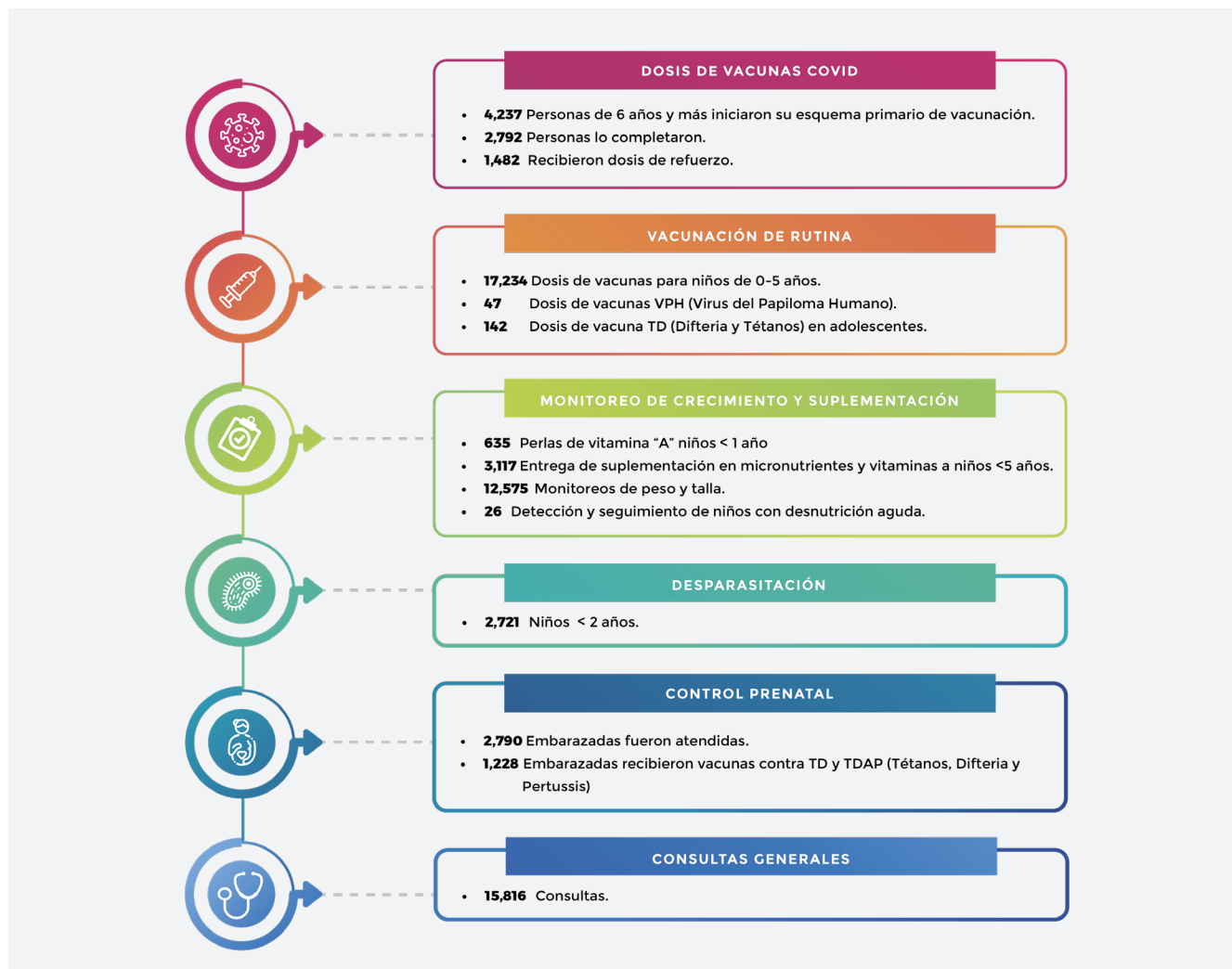
## RESULTADOS CLAVE

**Salud Sobre Ruedas** acercó servicios de atención primaria en salud de los programas prioritarios del MSPAS, ampliando el acceso a las poblaciones más dispersas y vulnerables a:

- **Programa de inmunizaciones**  
(vacunación contra COVID-19 y esquema de rutina).
- **Programa de seguridad alimentaria y nutricional**  
(monitoreo de crecimiento y suplementación)
- **Programa de enfermedades transmitidas por alimentos y aguas**  
(desparasitación)
- **Programa de salud reproductiva**  
(control prenatal, suplementación)
- **Consulta general**  
(Infografía 1) logrando integrar la oferta en el marco del modelo de atención y gestión en salud.



## Infografía 1: Resultados medulares de SSR, julio y octubre 2022, Alta Verapaz, Guatemala.

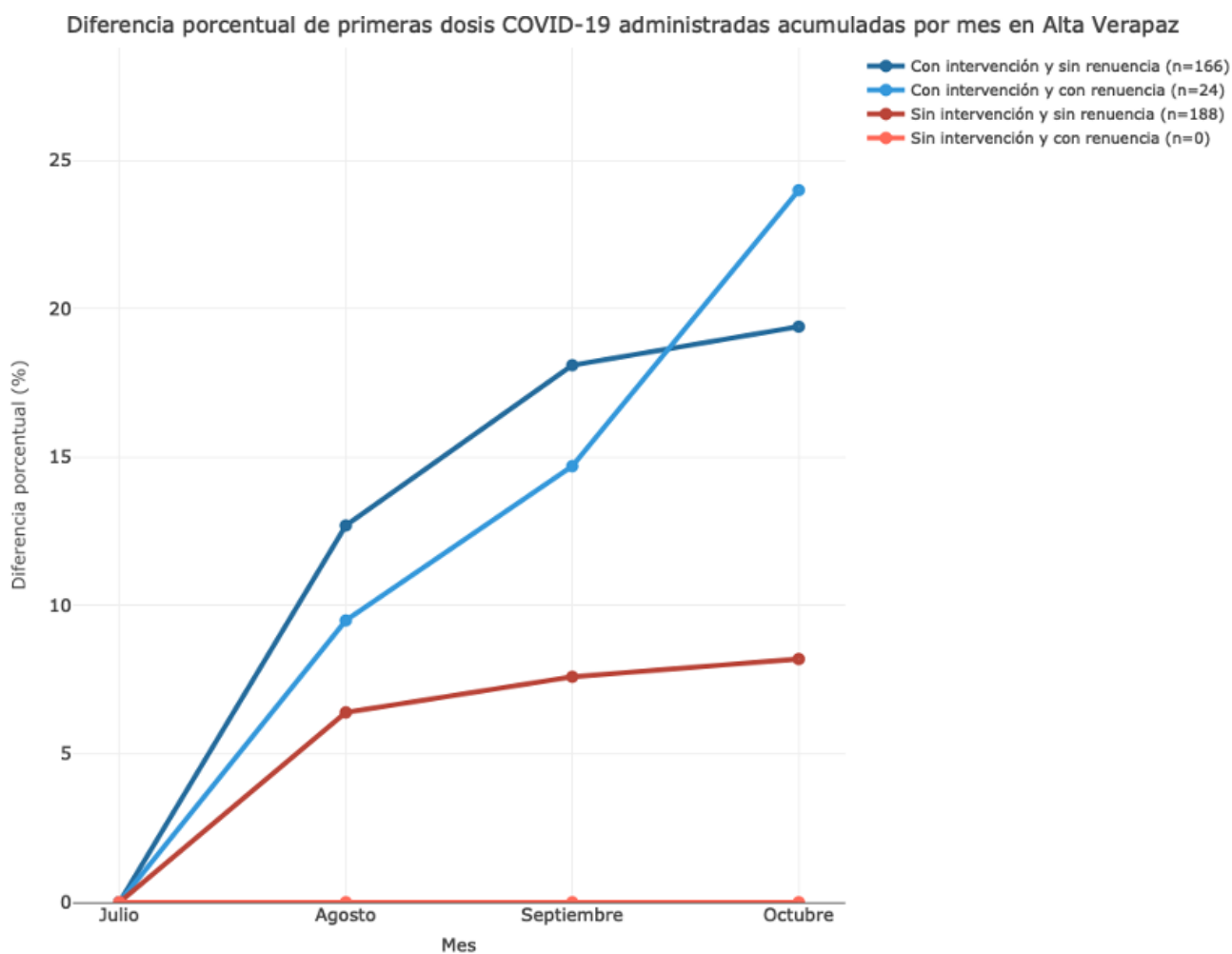


Cumpliendo su objetivo principal, **Salud Sobre Ruedas** participó en el aumento en la vacunación contra COVID-19 en Alta Verapaz. En julio 2022, las coberturas de vacunación contra COVID-19 en el departamento de Alta Verapaz eran de 35.4% para primeras dosis en personas de 6 años o más, y 21.5% para segundas dosis. A octubre 2022, estas coberturas subieron a 39.2% para primeras dosis y 24.6% para segundas dosis<sup>5</sup>.

El aumento de cobertura de vacunación fue **2.5** veces más alto en comunidades intervenidas comparado con comunidades no intervenidas (Figura 1). El impacto más fuerte de SSR sobre las coberturas de vacunación contra COVID-19 se observó en comunidades que rechazaban la vacunación contra COVID-19 antes de julio 2022.

5 [https://gtmvgilanciavid.shinyapps.io/Coberturas\\_Tablero/](https://gtmvgilanciavid.shinyapps.io/Coberturas_Tablero/)

Figura 1: Impacto de Salud Sobre Ruedas en vacunación contra COVID-19, Alta Verapaz, Julio-Octubre 2022.



**Salud Sobre Ruedas** generó protocolos, herramientas validadas de planificación y documentación claves para que el MSPAS continúe la implementación de las brigadas como instrumento eficaz para ampliar el acceso bajo la lógica de las Redes Integradas de Servicios de Salud. La OPS/OMS, con fondos USG, donó al MSPAS 12 vehículos equipados y los insumos necesarios para implementar estas brigadas.

Los planes de implementación y lineamientos desarrollados, así como los insumos disponibles, y la integración de este abordaje en las modalidades de atención del MSPAS, ofrecen oportunidades interesantes para establecer planes de cooperación técnica para agencias de cooperación nacional e internacional. Más allá de aquellos productos tangibles, la estructura establecida de participación comunitaria, compromiso y trabajo conjunto entre personal de salud y actores clave a nivel local es un elemento fundamental para continuar implementado estas brigadas con éxito.

A partir de los resultados alcanzados por **Salud Sobre Ruedas** en el 2022, la DAS de Alta Verapaz solicitó apoyo a la OPS/OMS Guatemala para dar continuidad a la estrategia durante el primer trimestre del año 2023 a través de la contratación de enlaces y facilitadores comunitarios, con el objetivo de continuar las acciones de promoción, comunicación educativa y gestión comunitaria. Además, el MSPAS planificó y presupuestó de manera institucional, la estrategia de brigadas integrales móviles para ampliar al resto de áreas a nivel nacional.





## SINERGIAS QUE CONTRIBUYEN A LA SOSTENIBILIDAD DE INTERVENCIONES COMUNITARIAS EN SALUD

Además de generar un impacto directo en las coberturas de vacunación contra COVID-19, Salud Sobre Ruedas logró reducir desigualdades, aumentando el acceso a servicios de atención primaria en salud, vacunación, salud materno-infantil, y nutrición en poblaciones lejanas previamente desatendidas, tomando en cuenta la pertinencia cultural y respeto a las costumbres y dinámicas comunitarias. A través del apoyo, de la abogacía y participación comunitaria, el trabajo sinérgico entre representantes comunitarios, personal de salud y cooperación internacional permitió mejorar la salud de las comunidades intervenidas. La estrategia permitió establecer una plataforma para fortalecer modelos de gestión en salud a nivel local, integrando personal médico del MSPAS en primer nivel, comisiones de salud y esfuerzos locales de las DAS (Direcciones de Área de Salud), armonizando la oferta de donantes y de la cooperación internacional para impactar en las comunidades priorizadas.

### INTER-PROGRAMÁTICAS

La estrategia Salud Sobre Ruedas permitió la coordinación cercana con personal clave a nivel central y la red de servicios del MSPAS a nivel local para impulsar un modelo de atención integral y gestión en salud para comunidades de mayor dificultad de acceso. La estrategia estableció sinergias entre los programas de vacunación, nutrición, salud materno-infantil, y promoción y educación, entre otros del MSPAS, tanto a nivel central como a nivel local. Desde el nivel central, las reuniones inter-programáticas coordinadas por la Unidad de Atención Integral contribuyeron al establecimiento de una cartera diversa de servicios ofertados, tomando en cuenta los lineamientos existentes para cada programa. A nivel local, el trabajo colaborativo entre el personal de inmunizaciones, nutrición, salud materno infantil, promoción y educación en salud de la Dirección de

Área de Salud, así como la colaboración con un socio implementador que contaba con experiencia en áreas de salud más allá de vacunación, permitió unificar estos programas dentro de la estrategia **Salud Sobre Ruedas** para llevar los servicios a las comunidades.

El modelo promovió la transferencia de capacidades al MSPAS para liderar la implementación de brigadas estructuradas, que no abordan una sola temática, si no promueven un modelo de atención integral. El mismo permitió también generar alianzas estratégicas con otras agencias de cooperación internacional y entre las dependencias del MSPAS, para que puedan unirse a las iniciativas en curso y maximizar el uso de recursos generando cambios basados en participación comunitaria para lograr un impacto más duradero.



---

## SALUD SOBRE RUEDAS Y MSPAS

Salud Sobre Ruedas ha sido mucho más allá que un lote de vehículos con insumos para implementar brigadas móviles de salud: lanzó un modelo innovador establecido en conjunto entre el MSPAS y la OPS/OMS Guatemala que puede ser replicado en diferentes ubicaciones a nivel nacional. El modelo ha sido institucionalizado por el MSPAS en el 2023, contribuyendo a la sostenibilidad de estos esfuerzos. El trabajo conjunto entre el personal local de salud en los distritos y territorios de salud, los equipos de Salud Sobre Ruedas, y los actores clave a nivel comunitario fue un instrumento esencial para asegurar la comunicación con comunidades, planificación de

trabajo, disponibilidad de insumos y recursos, y alcanzar una implementación exitosa. A través de procesos de capacitación constante, retroalimentación constructiva y evaluaciones en campo, Salud Sobre Ruedas logró cumplir con las expectativas de demanda generada a nivel comunitario. Los insumos generados por Salud Sobre Ruedas constituyen recursos de gran utilidad para que el MSPAS articule la oferta de las agencias de cooperación internacional conjugando esfuerzos hacia soluciones integrales y coherentes con los objetivos de salud a nivel local, sumando a las metas nacionales.



Coordinador de brigada enseñando lavado de manos con equipo que llevan las brigadas. Comunidad Yaxtunjá, Cahabón, Alta Verapaz.

## TESTIMONIOS

*Yo estoy muy feliz porque aquí no tenemos recursos suficientes para pagar por medicamentos o ir hasta los puestos de salud y nosotros queremos protegernos contra las enfermedades. Por eso incentivamos a que sigan estos proyectos de beneficio para nuestras comunidades.*

**Familia Maquín Bol**



Caserío Sejolobob, Alta Verapaz, agosto 2022.

Gerardo Maquín Ayú, asistió para vacuna Covid-19 y es padre de vacunados contra Covid-19 Carlos Dionisio Maquín Bol de 12 años y Heidi Selena Maquín Bol de 7 años..

*Estoy muy contenta con este servicio porque aquí necesitamos tener una enfermera todos los días o carreteras que lleguen hasta aquí porque somos una comunidad con mucha necesidad, principalmente, porque vivimos muy lejos y nos cuesta el acceso.*

**Telma Floricelda Coc Choc**



Caserío Sejolobob, Alta Verapaz, agosto 2022.

Telma Floricelda Coc Choc, 20 años, asistió a consulta De su hija Yoselin Amaris de 24 días de nacida.

---

## ENTRE AGENCIAS DE COOPERACIÓN INTERNACIONAL

**Salud Sobre Ruedas** promovió la participación y el empoderamiento comunitario, la transferencia de capacidades a personal local, y el involucramiento colaborativo de otras agencias con iniciativas tipo brigada para dar un enfoque más amplio e integral al proyecto. Simultáneamente a la implementación de Salud Sobre Ruedas, UNICEF implementó brigadas enfocadas en la identificación, tratamiento y prevención de malnutrición en niños y sus madres en comunidades diferentes a aquellas beneficiadas por **Salud Sobre Ruedas**. UNICEF fue un socio colaborador en el desarrollo de los lineamientos operativos de Salud Sobre Ruedas, asegurando que los mismos se alinearan con los esfuerzos en curso de la DAS y servicios de salud a nivel local. La coordinación e involucramiento con otras agencias de cooperación permitió evitar duplicidad de esfuerzos, utilizar los recursos disponibles de manera más eficiente, y aumentar la visibilidad de las agencias en las poblaciones beneficiadas con una cartera amplia de servicios en salud. Las sinergias establecidas sientan una base para contribuir a la sostenibilidad de intervenciones comunitarias en salud, facilitando la continuidad de estas.



---

## INSTITUCIÓN Y COMUNIDAD

El acercamiento a la comunidad a través del enlace y facilitador comunitario, la identificación de actores clave y temas prioritarios, y la participación activa en diálogos para abordar la reticencia y desconfianza en los servicios de salud, hicieron posible construir relaciones de confianza con la comunidad y fomentar la participación en la toma de decisiones a nivel local. El involucramiento directo de líderes comunitarios, recurso humano local (comadronas, miembros de comisiones de salud, etc.) y personal de salud en cada brigada contribuyó también a promover vínculos que generaron confianza y seguridad en los servicios de salud brindados. La comunicación fluida y acciones

de movilización comunitaria con respeto a las normas culturales de las comunidades junto a actores clave a nivel comunitario, fueron componentes indispensables para asegurar la aceptación a largo plazo de las intervenciones implementadas.

**Salud Sobre Ruedas** permitió que las comunidades recuperen la confianza en los servicios de salud brindados por el MSPAS, conozcan a la agencia de cooperación (OPS/OMS, y los Gobiernos de Estados Unidos y Canadá, en particular), los esfuerzos implementados y resultados, y abre la puerta para más intervenciones a futuro.







## CONCLUSIONES

Las brigadas de **Salud Sobre Ruedas** visitaron una amplia gama de comunidades: desde aquellas que abiertamente solicitaban los servicios de salud, hasta algunas que se caracterizaban por el rechazo y renuencia documentada a la vacunación contra COVID-19 previo a la llegada de las brigadas. Fue en estas comunidades donde el trabajo clave de los facilitadores comunitarios a través de la gestión y participación comunitaria facilitó el diálogo con líderes y personal clave para generar aceptación de los servicios de salud y vacunación ofertados a través de **Salud Sobre Ruedas**.

En las comunidades con antecedentes de renuencia a la vacunación previo a Salud Sobre Ruedas y que recibieron las brigadas, se observó un mayor incremento en la diferencia porcentual de primeras dosis acumuladas de vacunación contra COVID-19 administradas por cada mes en el periodo de julio a octubre 2022. A través de estrategias como

**Salud Sobre Ruedas**, la cooperación internacional encuentra una excelente oportunidad para contribuir al empoderamiento del MSPAS, tanto a nivel local como central, facilitando su gobernanza y rectoría para armonizar recursos hacia objetivos comunes en consonancia con las prioridades nacionales.

El establecimiento de **Salud Sobre Ruedas**, un modelo inter-programático de gestión e implementación de brigadas móviles integrales de salud cuyo impacto ha podido medirse, crea una plataforma eficiente para mejorar la salud a nivel local basada en la participación comunitaria y pertinencia cultural. El contar con la estructura, el entorno técnico y estratégico, y la voluntad política por parte del MSPAS permite a agencias de cooperación nacional e internacional apoyar iniciativas a futuro que construyan sobre el éxito alcanzado a través de **Salud Sobre Ruedas** para contribuir a una mejor salud de la población guatemalteca.



## **Salud Sobre Ruedas**

*Por el bienestar de tu familia*



Financiado con una contribución de los  
**Estados Unidos  
de América**



In partnership with  
**Canada**