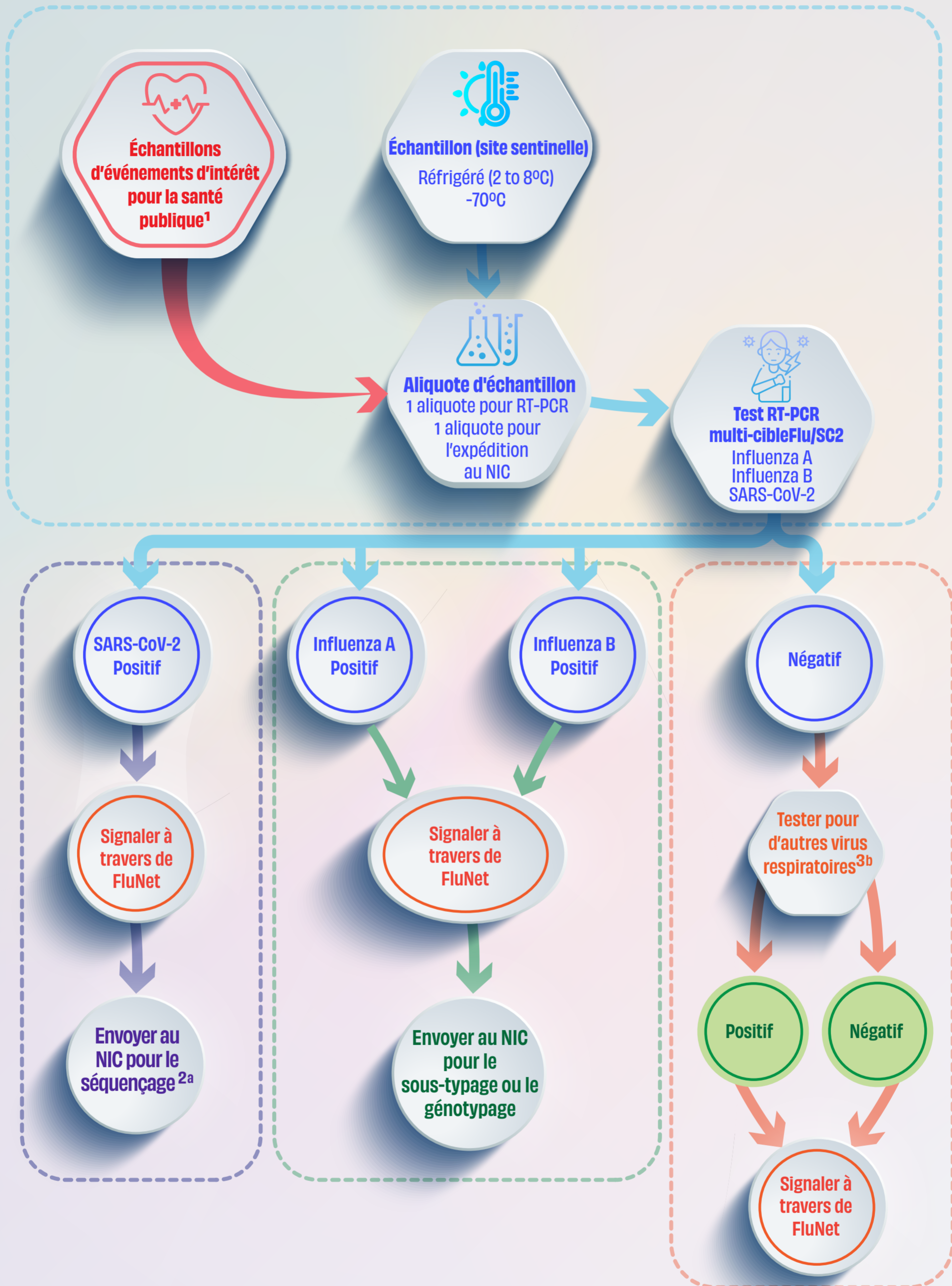


Surveillance intégrée de la grippe et du SARS-CoV-2 ALGORITHME DE TEST EN LABORATOIRE

I. Laboratoires des sites sentinelles effectuant des tests de la grippe et du SARS-CoV-2.



1 – Échantillons d'événements d'intérêt pour la santé publique collectés en dehors de la surveillance sentinelle. Règlement Sanitaire International 2005: <https://www.who.int/fr/publications/i/item/9789241580410>

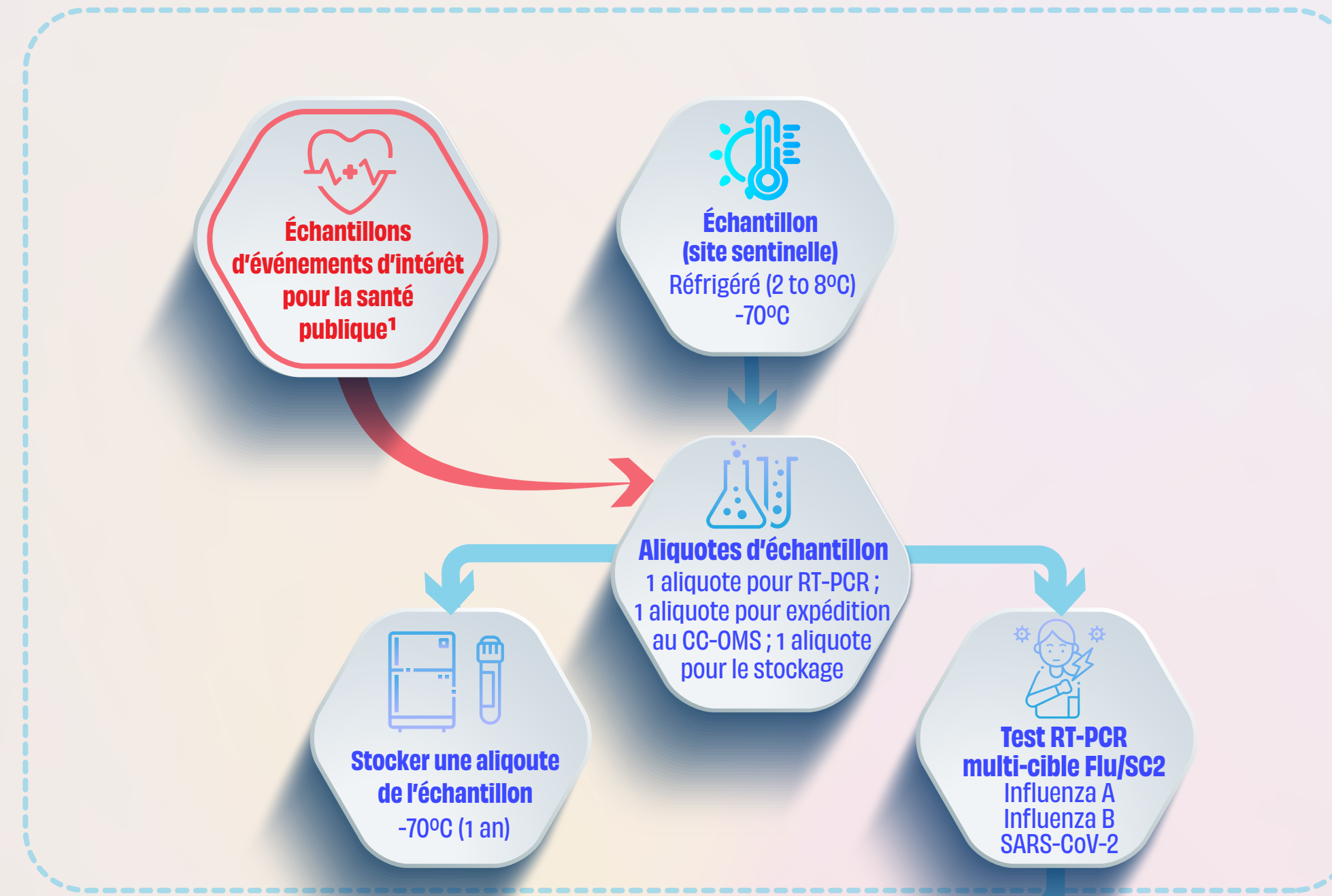
2 – Échantillons cliniques recommandés sur la base du diagnostic de laboratoire : Échantillons avec des valeurs Ct ≤ 25 ; Échantillons transportés à travers une chaîne du froid ininterrompue et stockés à ultra-basse température. Les échantillons avec des valeurs Ct supérieures à 30 peuvent être séquencés pour déterminer le sous-type/lignée grippale et la lignée/variante du SARS-CoV-2. **Critères de sélection recommandés pour un échantillonnage représentatif :** différents groupes d'âge ; différentes localisations géographiques dans le pays ; différentes périodes de temps; les patients représentant le spectre de la maladie répondant aux définitions de cas utilisées pour les SG/IRA ou les IRAS ; les cas cliniquement significatifs issus de la surveillance sentinelle (par exemple, les cas mortels, les personnes vaccinées, les personnes immunodéprimées, les patients recevant un traitement tel que les antiviraux, la plasmathérapie ou les anticorps monoclonaux), les cas réinfectés. <https://apps.who.int/iris/handle/10665/336689>

3 – Tests d'autres virus respiratoires effectués par voie moléculaire ou par immunofluorescence selon la stratégie de surveillance nationale.

a Selon les critères de sélection

b Selon la stratégie du laboratoire

2. NIC recevant des échantillons postifs pour la grippe et le SARS-CoV2 testés par des sites sentinelles



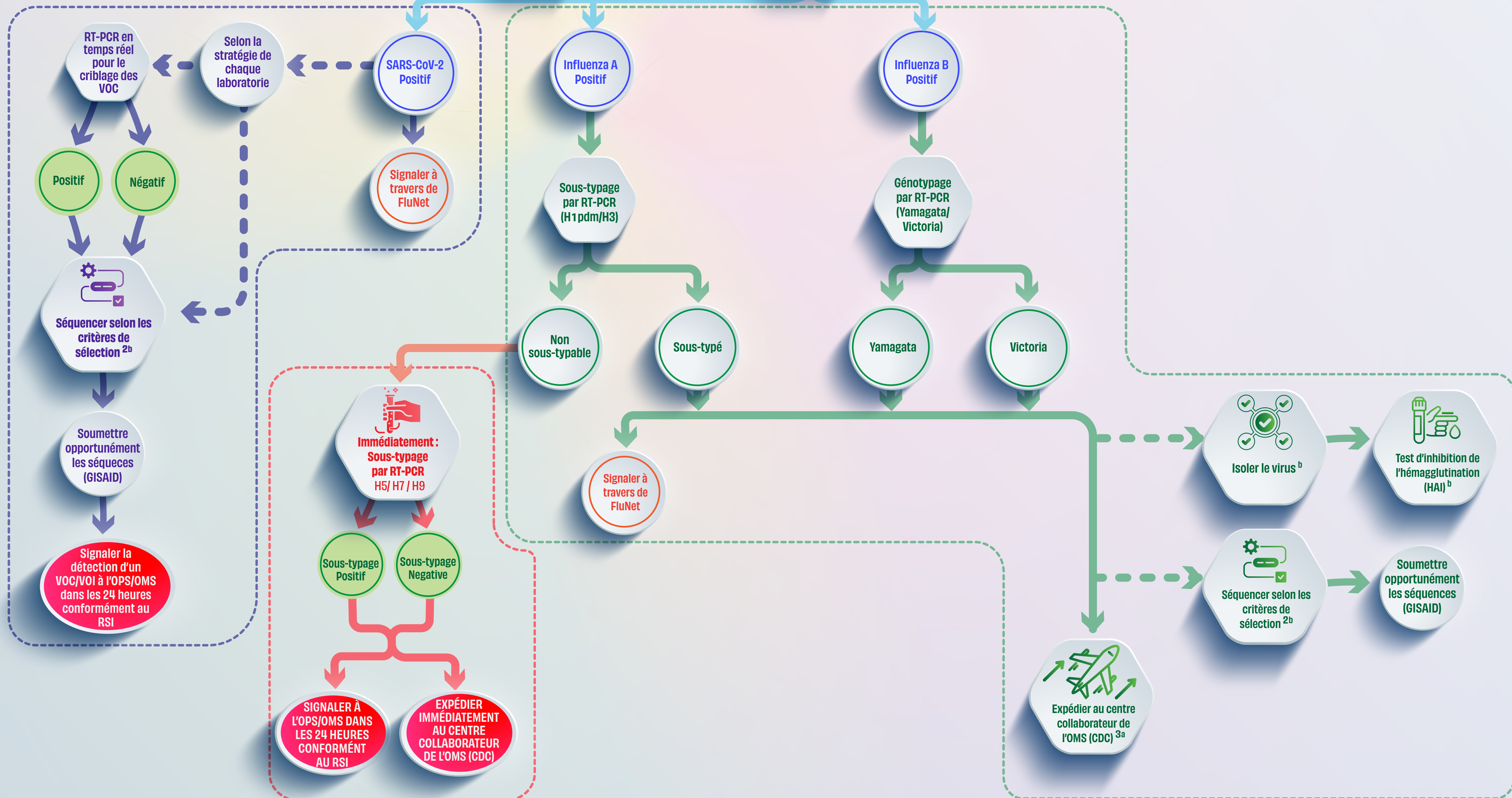
1 – Échantillons d'événements d'intérêt pour la santé publique collectés en dehors de la surveillance sentinelle. Règlement Sanitaire International 2005: <https://www.who.int/fr/publications/i/item/9789241580410>

2 – **Échantillons cliniques recommandés sur la base du diagnostic de laboratoire** : Échantillons avec des valeurs Ct ≤ 25 ; Échantillons transportés à travers une chaîne du froid ininterrompue et stockés à ultra-basse température. Les échantillons avec des valeurs Ct supérieures à 30 peuvent être séquencés pour déterminer le sous-type/lignée grippale et la lignée/variante du SARS-CoV-2.

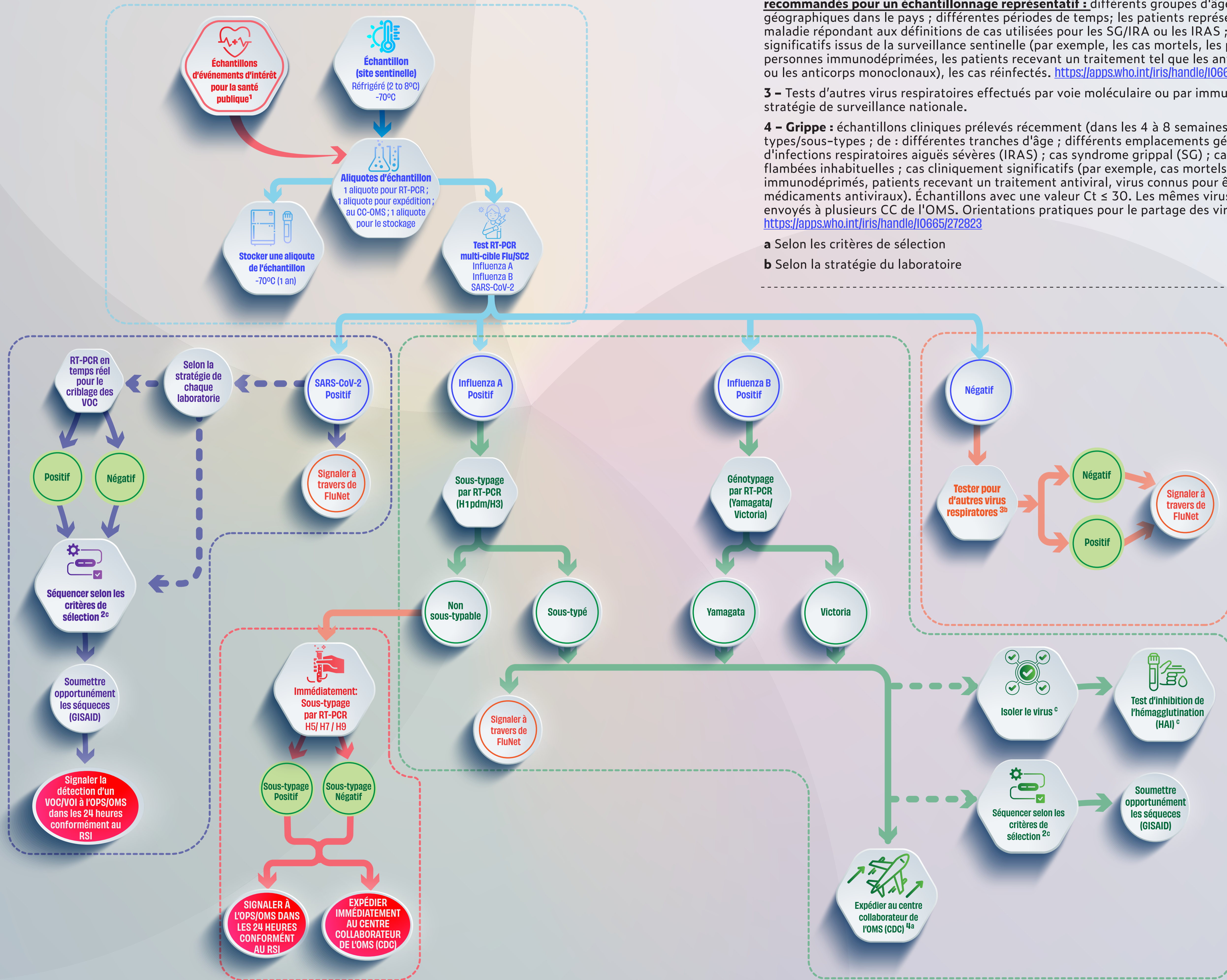
Critères de sélection recommandés pour un échantillonnage représentatif : différents groupes d'âge ; différentes localisations géographiques dans le pays ; différentes périodes de temps ; les patients représentant le spectre de la maladie répondant aux définitions de cas utilisées pour les SG/IRA ou les IRAS ; les cas cliniquement significatifs issus de la surveillance sentinelle (par exemple, les cas mortels, les personnes vaccinées, les personnes immunodéprimées, les patients recevant un traitement tel que les antiviraux, la plasmathérapie ou les anticorps monoclonaux), les cas réinfectés. <https://apps.who.int/iris/handle/10665/336689>

3 – **Grippe** : échantillons cliniques prélevés récemment (dans les 4 à 8 semaines avant envoi) ; différents types/sous-types ; de : différentes tranches d'âge ; différents emplacements géographiques ; cas d'infections respiratoires aiguës sévères (IRAS) ; Cas syndrome grippal (SG) ; cas de pneumonie atypique ; flambées inhabituelles ; cas cliniquement significatifs (par exemple, cas mortels, patients vaccinés, patients immunodéprimés, patients recevant un traitement antiviral, virus connus pour être résistants aux médicaments antiviraux). Échantillons avec une valeur Ct ≤ 30. Les mêmes virus ne doivent pas être envoyés à plusieurs CC de l'OMS. Orientations pratiques pour le partage des virus de la grippe saisonnière : <https://apps.who.int/iris/handle/10665/272823>

- a Selon les critères de sélection
- b Selon la capacité du laboratoire



3. NIC recevant des échantillons des sites sentinelles pour effectuer des tests de la grippe et du SARS-CoV-2



1 – Échantillons d'événements d'intérêt pour la santé publique collectés en dehors de la surveillance sentinelle. Règlement Sanitaire International 2005: <https://www.who.int/fr/publications/item/9789241580410>

2 – **Échantillons cliniques recommandés sur la base du diagnostic de laboratoire** : Échantillons avec des valeurs Ct ≤ 25 ; Échantillons transportés à travers une chaîne du froid ininterrompue et stockés à ultra-basse température. Les échantillons avec des valeurs Ct supérieures à 30 peuvent être séquencés pour déterminer le sous-type/lignée grippale et la lignée/variante du SARS-CoV-2. **Critères de sélection recommandés pour un échantillonnage représentatif** : différents groupes d'âge ; différentes localisations géographiques dans le pays ; différentes périodes de temps ; les patients représentant le spectre de la maladie répondant aux définitions de cas utilisées pour les SG/IRA ou les IRAS ; les cas cliniquement significatifs issus de la surveillance sentinelle (par exemple, les cas mortels, les personnes vaccinées, les personnes immunodéprimées, les patients recevant un traitement tel que les antiviraux, la plasmathérapie ou les anticorps monoclonaux), les cas réinfectés. <https://apps.who.int/iris/handle/10665/336689>

3 – Tests d'autres virus respiratoires effectués par voie moléculaire ou par immunofluorescence selon la stratégie de surveillance nationale.

4 – **Grippe** : échantillons cliniques prélevés récemment (dans les 4 à 8 semaines avant envoi) ; différents types/sous-types ; de : différentes tranches d'âge ; différents emplacements géographiques ; cas d'infections respiratoires aiguës sévères (IRAS) ; cas syndrome grippal (SG) ; cas de pneumonie atypique ; flambées inhabituelles ; cas cliniquement significatifs (par exemple, cas mortels, patients vaccinés, patients immunodéprimés, patients recevant un traitement antiviral, virus connus pour être résistants aux médicaments antiviraux). Échantillons avec une valeur Ct ≤ 30. Les mêmes virus ne doivent pas être envoyés à plusieurs CC de l'OMS. Orientations pratiques pour le partage des virus de la grippe saisonnière : <https://apps.who.int/iris/handle/10665/272823>

a Selon les critères de sélection

b Selon la stratégie du laboratoire