

OPS



Organización
Panamericana
de la Salud



Organización
Mundial de la Salud
OFICINA REGIONAL PARA LAS
Américas



Fundamentos de Cuidados Paliativos en América Latina

Program de ECHO



Junio 2021

¡Bienvenidos a la primera sesión del Proyecto ECHO
de cuidados paliativos en América Latina!



ALCP | ASOCIACIÓN LATINOAMERICANA
DE CUIDADOS PALIATIVOS



Agenda para hoy

- Bienvenidos
- Introducciones breves (nombre, disciplina, institución, país)
- Discusión #1: Introducciones Extendidas
- Repase el estado de los cuidados paliativos en américa latina, el modelo ECHO y la estructura del programa
- Discusión #2: Identificar las mejores prácticas del grupo
- Repaso y observaciones finales



ALCP | ASOCIACIÓN LATINOAMERICANA
DE CUIDADOS PALIATIVOS



Introducciones breves

1. Nombre
2. Disciplina
3. Institución
4. País



Introducciones extendidas

1. ¿Cuál es el estado actual de los cuidados paliativos en su institución?
2. ¿Cuáles son sus objetivos para el crecimiento de los cuidados paliativos en su institución durante los próximos 1-2 años?
3. ¿Cómo espera que este programa ECHO pueda ayudarlo a lograr estos objetivos?



Estado de los cuidados paliativos en América Latina

...

Y cómo el proyecto ECHO busca ayudar



ALCP | ASOCIACIÓN LATINOAMERICANA
DE CUIDADOS PALIATIVOS



¿Qué son los Cuidados Paliativos?



Definición de la OMS:

“El cuidado paliativo es un enfoque que mejora la **calidad de vida** de **pacientes y sus familias** que enfrentan **enfermedades graves**, a través de la prevención y el **alivio del sufrimiento** mediante la identificación temprana y la evaluación y tratamiento impecables del dolor y otros problemas físicos, psicosociales y espirituales”.

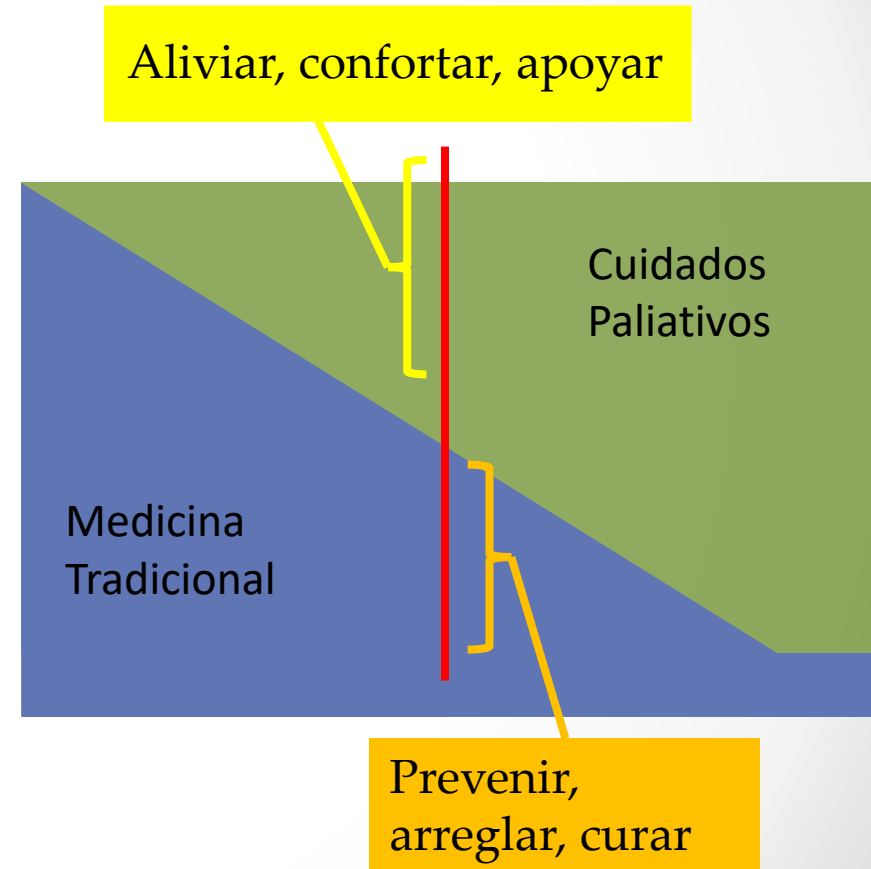


ALCP | ASOCIACIÓN LATINOAMERICANA
DE CUIDADOS PALIATIVOS



Los cuidados paliativos tratan el sufrimiento residual que no podemos arreglar o curar

- El sufrimiento comienza desde lo físico
- Pero se experimenta a través del contexto psicológico y espiritual del paciente individual y su familia
- En el tratamiento efectivo debe incluir estos mismos factores



La integración de CP mejora los resultados de los pacientes

- RCT de PC integrado temprano vs atención estándar
- Visita de cuidados paliativos a las 3 semanas de dx de cáncer de pulmón
- Resultado primario
 - QOL
- Secundario
 - Estado anímico
 - Utilización
 - Conciencia pronostica

The NEW ENGLAND JOURNAL of MEDICINE

ORIGINAL ARTICLE

Early Palliative Care for Patients with Metastatic Non–Small-Cell Lung Cancer

Jennifer S. Temel, M.D., Joseph A. Greer, Ph.D., Alona Muzikansky, M.A., Emily R. Gallagher, R.N., Sonal Admane, M.B., B.S., M.P.H., Vicki A. Jackson, M.D., M.P.H., Constance M. Dahlin, A.P.N., Craig D. Blinderman, M.D., Juliet Jacobsen, M.D., William F. Pirl, M.D., M.P.H., J. Andrew Billings, M.D., and Thomas J. Lynch, M.D.

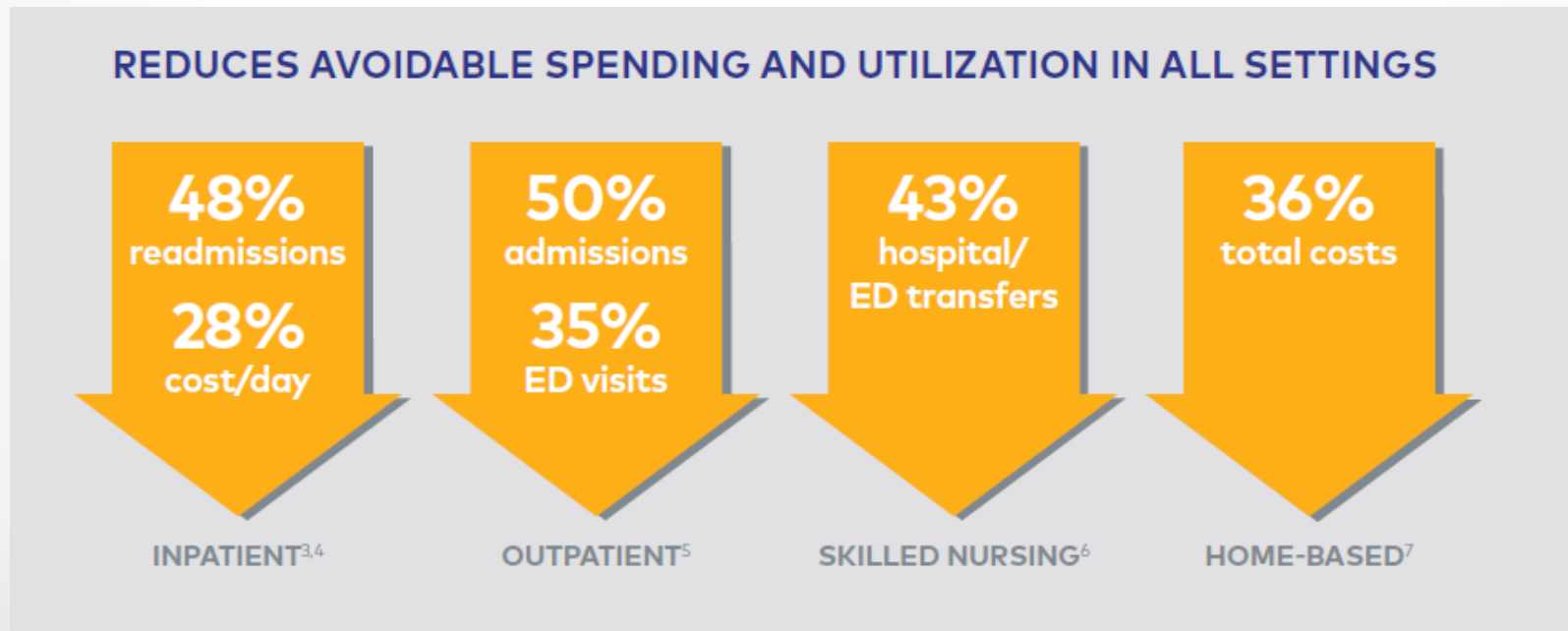
N ENGL J MED 363;8 NEJM.ORG AUGUST 19, 2010

	Early Palliative Care	Standard of Care	
Change in Quality of Life (TOI)	+2.3	-2.3	P=0.04
Depression (PHQ-9)	4%	17%	P=0.04
IV Chemotherapy 60 DOD	24%	46%	P=0.01
Survival	11.6 months	8.9 months	P=0.02



Tambien, los cuidados paliativos a menudo disminuyen los costos generales en salud

- La literatura creciente sugiere que los cuidados paliativos disminuyen los costos generales de atención médica



El acceso a los cuidados paliativos es un derecho humano

- La OMS identificó los CP de alta calidad como un derecho humano en 2002
- La Asamblea Mundial de la Salud (Resolución 67.19 de 2014) declaró que los CP son una responsabilidad ética de los sistemas de salud y deben ser accesibles a lo largo de toda la vida.

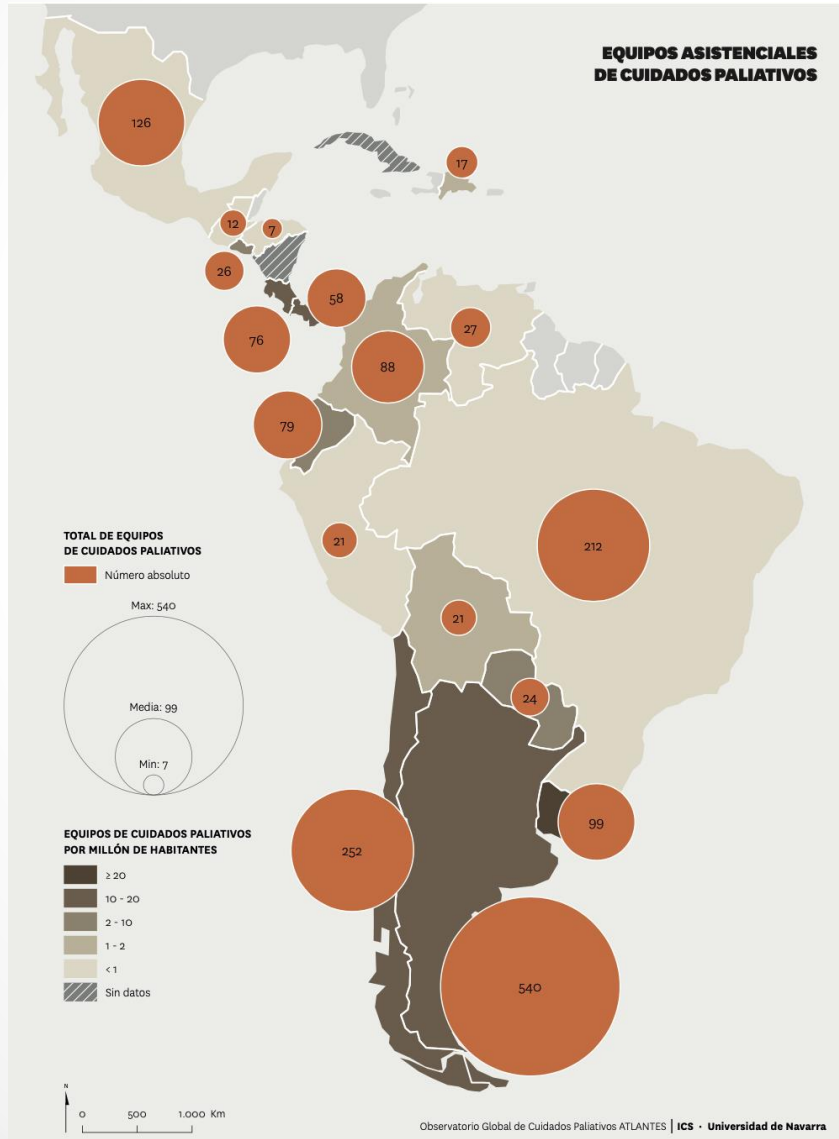


World Health
Organization

AMERICANA
'05



El desarrollo de cuidados paliativos en América Latina es heterogéneo



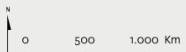
Atlas de Cuidados Paliativos en Latinoamérica 2da edición cartográfico ALCP 2020



NOAMERICANA
.IATIVOS



LEY Y POLÍTICA SANITARIA EN CUIDADOS PALIATIVOS

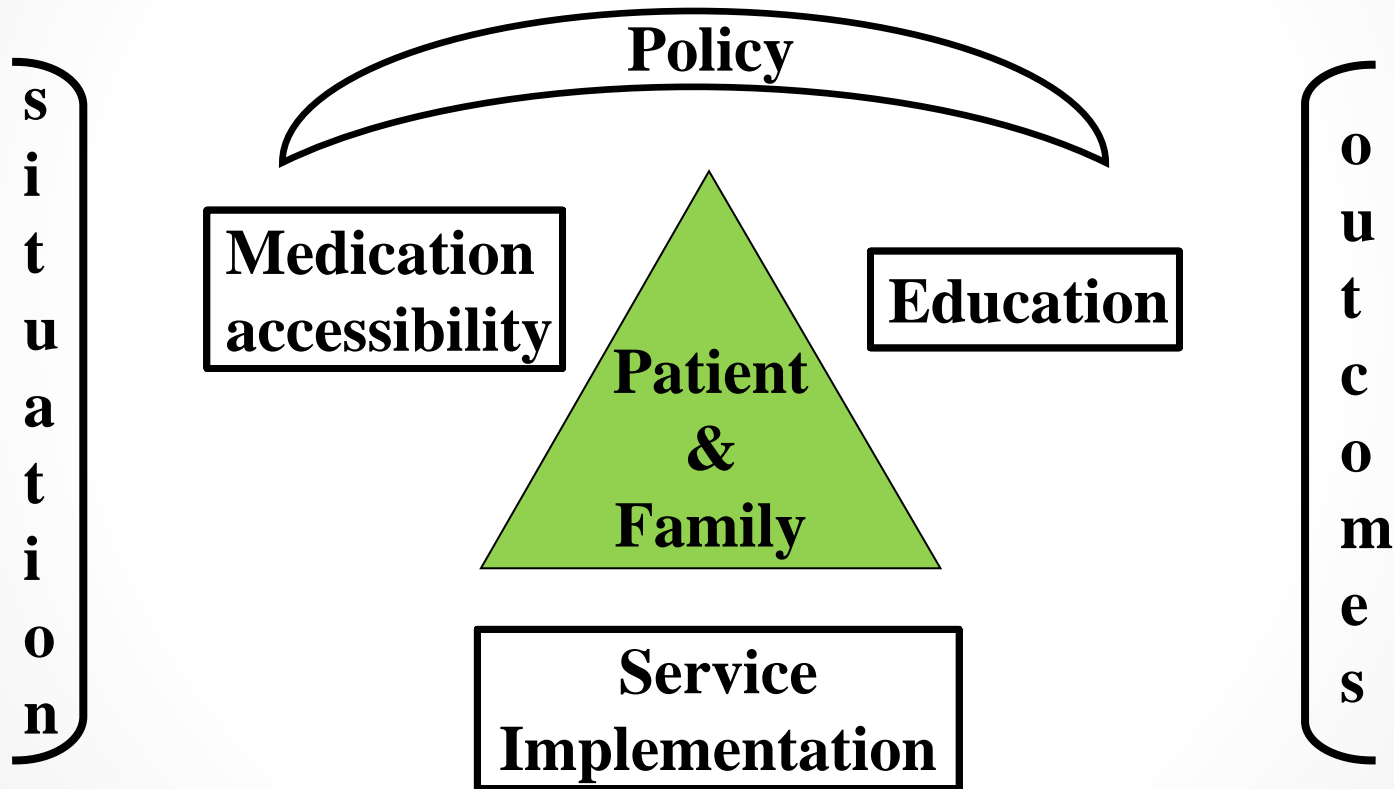


EDUCACIÓN EN CUIDADOS PALIATIVOS



¿Qué se puede hacer?

El modelo de salud pública de la OMS para CP



Stjernswärd J, Foley KM, Ferris FD. The public health strategy for palliative care. *J Pain Symptom Manage* 2007;33:486-493.



¿Qué se puede hacer?

- La gran mayoría de las necesidades globales se encuentran en cuidados paliativos primarios
 - **Nunca habrá ni remotamente suficientes especialistas** en cuidados paliativos para satisfacer la necesidad global
- El objetivo es mover la medicina de su enfoque exclusivo en el tratamiento de enfermedades a un **objetivo más amplio que también responda al sufrimiento**
- Este cambio comienza con la práctica diaria de proveedores individuales



Cómo el Proyecto ECHO busca ayudar

...

Introducción al modelo ECHO

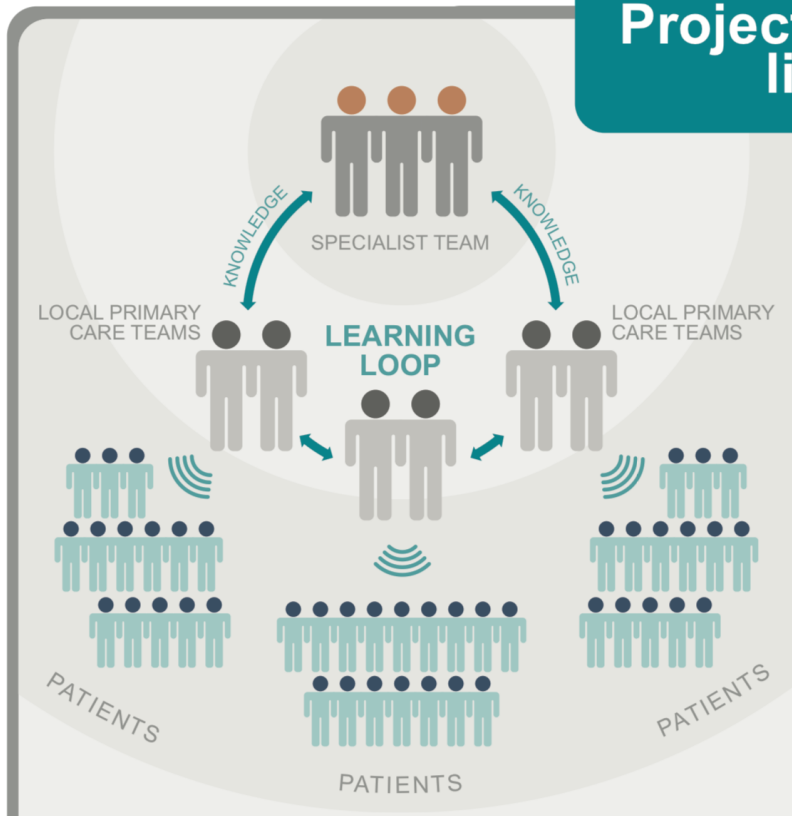


ALCP | ASOCIACIÓN LATINOAMERICANA
DE CUIDADOS PALIATIVOS



El proyecto ECHO tiene como objetivo construir una comunidad de práctica utilizando discusiones de casos virtuales

Project ECHO is a movement to improve the lives of people all over the world.



Moving Knowledge Not People

Project ECHO transforms the way education and knowledge are delivered to reach more people in rural and underserved communities.

This low-cost, high-impact intervention is accomplished by linking inter-disciplinary specialist teams with multiple primary care clinicians through teleECHO™ programs. Experts mentor and share their expertise across a virtual network via case-based learning, enabling primary care clinicians to treat patients with complex conditions in their own communities.

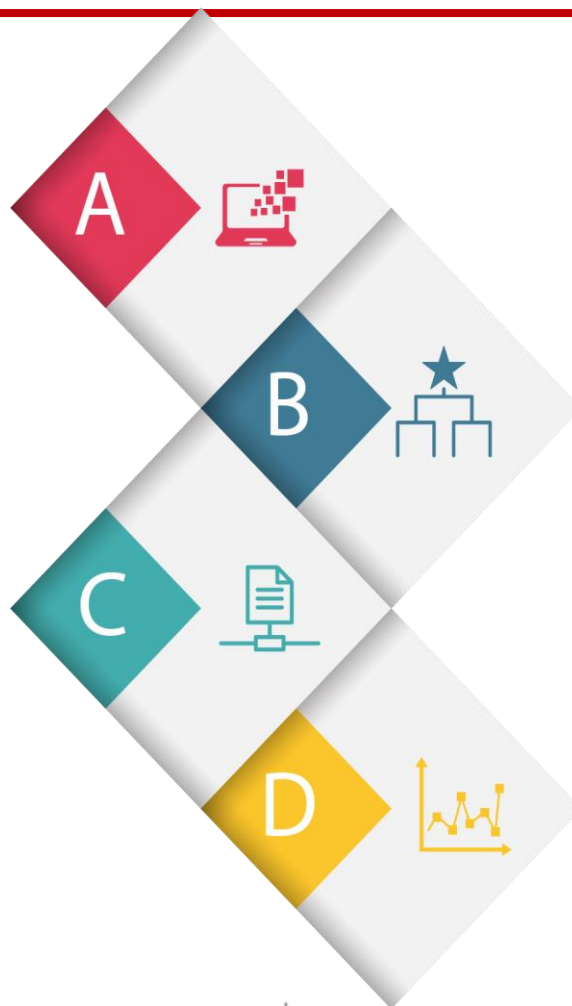
People get the high-quality care they need, when they need it, close to home.



El modelo ECHO

Aplicar la tecnología
para aprovechar los
escasos recursos

**Casos para
facilitar el
aprendizaje:**
Dominar la
complejidad



Buenas Prácticas:
Compartir mejores
prácticas para
reducir las
disparidades

**Datos para
Monitorear los
resultados**



Objetivo primario de ECHO

Creando una comunidad de práctica

- Conocimiento del contenido y orientación clínica de especialistas
- Desafíos locales y contexto mejor entendido por los socios



ALCP | ASOCIACIÓN LATINOAMERICANA
DE CUIDADOS PALIATIVOS



Calendario didáctico

1. Bienvenida y introducción a ECHO
2. Comunicación avanzada: evidencia y estrategias
3. Cuidados paliativos para el diagnóstico no oncológicos
4. Ética avanzada: sedación paliativa y opciones de último recurso
5. Educación: mejores prácticas para la enseñanza
6. Electiva
7. Electiva
8. Electiva
9. Electiva
10. Educación y comunicación: cómo usar una lista de verificación para enseñar conversaciones sobre enfermedades graves
11. Resistencia y Burnout
12. Graduación, introducción a la comunidad global de PC, despedidas



Temas didácticos para las sesiones electivas

1. Espiritualidad y comunicación: responder a declaraciones de "milagros"
2. Manejo avanzado del dolor (uso de metadona, analgesia controlada por el paciente, procedimientos de intervención, afrontamiento químico)
3. Incidencia local: cómo presentar el argumento de valor para su programa de PC
4. Incidencia nacional: cómo trabajar con los líderes nacionales para impulsar la agenda del PC
5. Manejo de otros síntomas: anorexia / caquexia, náuseas / vómitos, fatiga
6. Introducción a la investigación en cuidados paliativos
7. Duelo: cómo prevenirlo y cómo reconocer cuando no es normal
8. Otras ideas?



Instrucciones de presentación del caso

...



ALCP | ASOCIACIÓN LATINOAMERICANA
DE CUIDADOS PALIATIVOS



Instrucciones de presentación del caso

- Todos los participantes deben cumplir con **las** regulaciones de **HIPPA** y no usar ningún identificador de paciente al enviar casos para su revisión.
- Describa brevemente los aspectos relevantes de su caso y redacte su (s) pregunta (s) al final de la presentación.
- Las fotos son bienvenidas pero no necesarias
- Envíe su formulario completo por correo electrónico a lo menos 1 semana antes de su presentación que los facilitadores tengan algo de tiempo para revisar su caso y brindar comentarios valiosos



Información del Presentador

- Nombres de los presentadores:
- Disciplina del presentador (médico de atención primaria, enfermera de cabecera, trabajador social ambulatorio, etc.):
- Título del presentador dentro de la institución de origen:
- Tipo y nombre del sitio clínico (es decir, clínica de oncología para pacientes ambulatorios, University Hospital, Nueva York):



Información del paciente

Nuevo

Seguimiento

- Edad del paciente
- Género
- Diagnóstico primario



ALCP | ASOCIACIÓN LATINOAMERICANA
DE CUIDADOS PALIATIVOS



Preguntas clave

1. ¿Cuál es su principal pregunta para **la discusión** del caso de este paciente?

2. Marque todas las categorías importantes para este caso

- Dolor u otros síntomas físicos
- Desafíos psicosociales
- Angustia espiritual o existencial
- Problema ético
- Desafíos de comunicación



Historia clínico

- Queja principal del paciente
- Historia de la enfermedad actual
- Antecedentes médicos y quirúrgicos importantes
- Medicamentos actuales y medicamentos pertinentes que se han utilizado en el pasado (utilice nombres genéricos)
- Alergias



ALCP | ASOCIACIÓN LATINOAMERICANA
DE CUIDADOS PALIATIVOS



Historia clínico

- Historia social
- Historia espiritual
- Historia de la comunicación
- Revisión de sistemas



ALCP | ASOCIACIÓN LATINOAMERICANA
DE CUIDADOS PALIATIVOS



Examen físico

- Signos vitales
- Hallazgos pertinentes del examen físico
- Estado funcional actual



ALCP | ASOCIACIÓN LATINOAMERICANA
DE CUIDADOS PALIATIVOS



Laboratorios y imágenes

- Agregue las imágenes de laboratorios pertinentes (con valores normales, rangos) si es relevante



ALCP | ASOCIACIÓN LATINOAMERICANA
DE CUIDADOS PALIATIVOS



Evaluación y plan

- Párrafo resumido de la historia clínica y desafíos clave del caso



Preguntas clave

- Indique sus preguntas para el equipo de ECHO
- Describe en qué te gustaría que el equipo te ayudara



Discusión grupal # 2

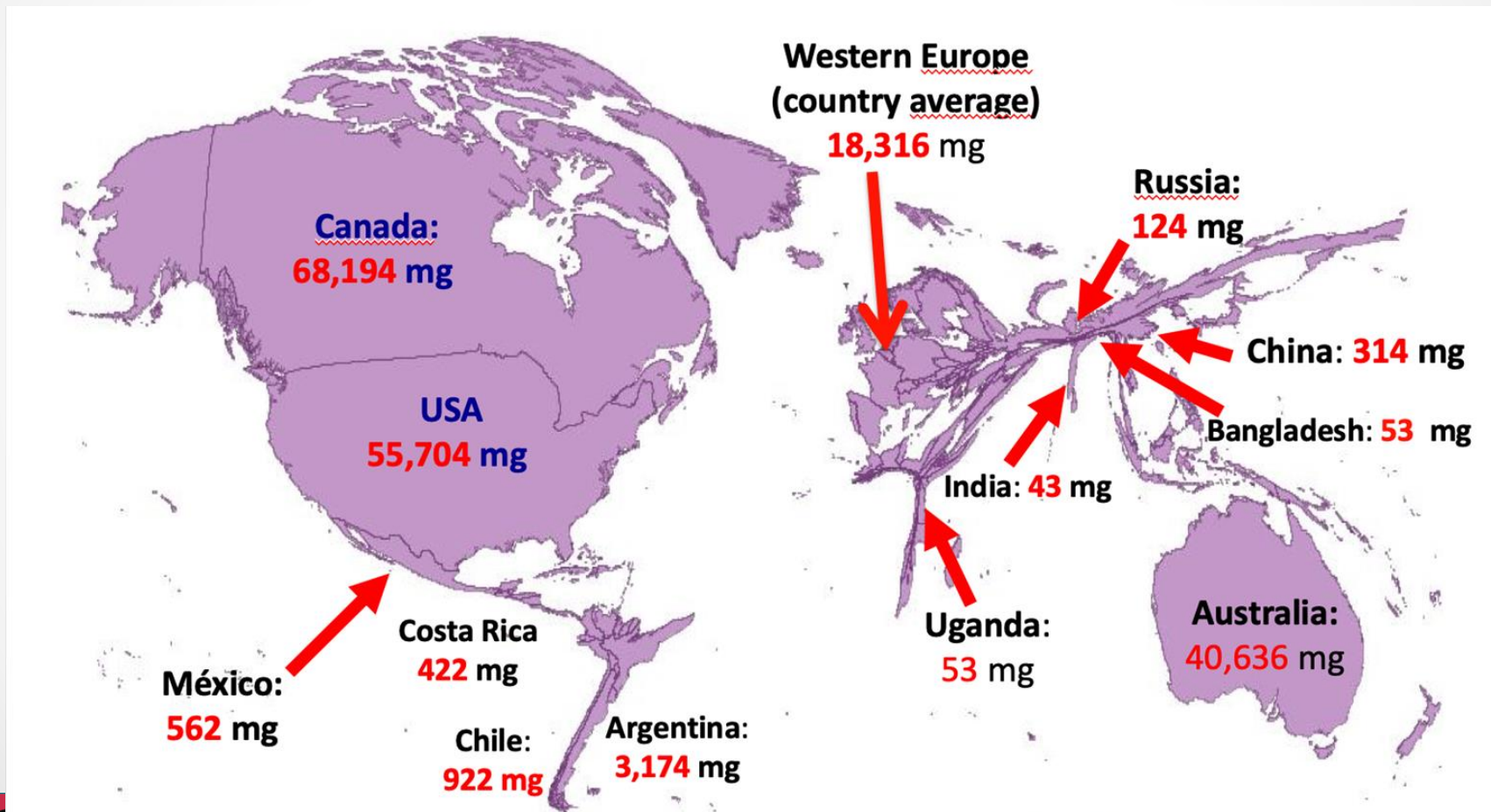
- ¿Qué hace que la presentación de un caso sea clara y eficaz?
- ¿Qué causa que una presentación de cuidados sea ineficaz o confusa?
- ¿Qué hábitos o comportamientos hacen que los participantes del grupo sean útiles y efectivos?
- ¿Qué hábitos o comportamientos para los participantes del grupo pueden distraer o no ayudar?



ALCP | ASOCIACIÓN LATINOAMERICANA
DE CUIDADOS PALIATIVOS



Sigue habiendo una cantidad inaceptable de sufrimiento en este mundo



Pero ninguno de nosotros está solo en este trabajo

- Mi parte favorita de este trabajo es mi colaboración con colegas de CP en Latinoamérica y El Caribe
- Su trabajo es invaluable y tiene una comunidad de colegas compasivos y comprometidos



ALCP

ASOCIACIÓN LATINOAMERICANA
DE CUIDADOS PALIATIVOS



Recuerde completar la evaluación de hoy

<https://forms.gle/FW2JN5LynYX1Whtq8>



ALCP | ASOCIACIÓN LATINOAMERICANA
DE CUIDADOS PALIATIVOS

