



Datos demográficos y socioeconómicos

Población Total (en 1000) (2020)	6,624.55
Población <1 año de edad (en 1000)(2020)	129.35
Población de 1 año de edad (in 1000)(2020)	130.71
Población <5 años de edad (in 1000) (2020)	656.94
Mujeres en edad fértil (2020)	5,541.80
Tasa de mortalidad infantil (por 1000 nacidos vivos) (2018)*	12.20
Ingreso nacional bruto (US\$ per capita) valor actual (2020)	1,850.0
Gasto nacional en salud en % del PIB (Público) (2018)	5.1
Gasto nacional en salud en % del PIB (Privado) (2018)	3.0

* datos preliminares

Destacados del sistema de inmunización

- Hay un plan multianual de inmunización exhaustivo cubriendo 2020-2021.
- Existe un comité nacional de prácticas de inmunización con términos de referencia escritos. El grupo se reunió 2 veces en 2020.
- 89% de los gastos de inmunización de rutina son financiados con fondos del gobierno.
- 89% de los gastos en compra de vacunas son financiados con fondos del gobierno.
- Un registro nominal de vacunación electrónico está en progreso.

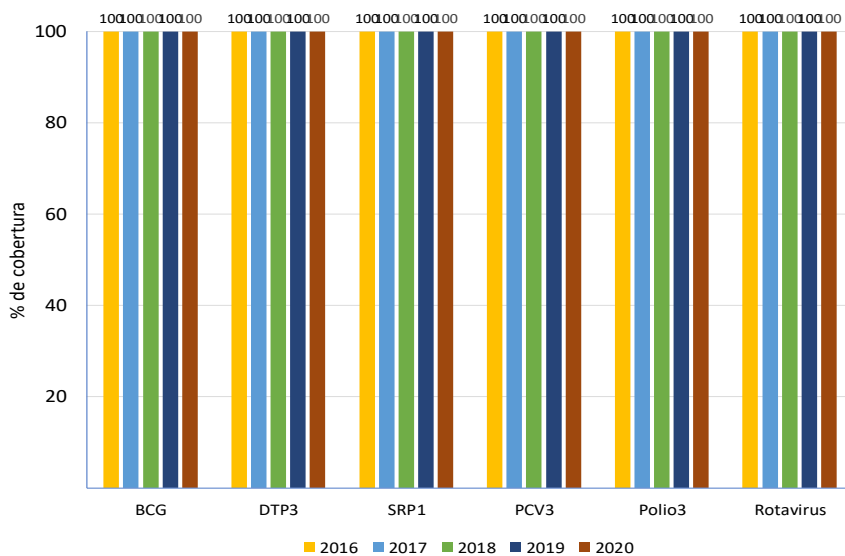
Introducción de vacunas

	Año
Antineumocócica conjugada	2010
Fiebre amarilla	
<i>Haemophilus influenzae</i> tipo b	1999
Hepatitis B	1999
Influenza	2007
Meningitis bacteriana	
Pentavalente	1999
Rotavirus	2006
SRP1	1998
SRP2	2017
Tdap	
Tetavalente DPT-Hib or DPT-HepB	
VPH	

Esquema de vacunación

NIC	Dosis					
	1	2	3	4	5	6
BCG	RN					
HepB pediátrica						
DTP-Hib						
DTP-Hib-HepB	M2	M4	M6			
DTP-Hib-IPV						
DTP-Hib-HepB-IPV						
DTP				M18	A6	
Influenza pediátrica						
IPV	M2					
OPV		M4	M6			
SRP	M12	M18				
Neumoco conjugada	M2	M4	M6			
Rotavirus	M2	M4				
Td	A10	A20				
Tdap						
VPH						

Cobertura de vacunación



Indicadores de vigilancia

Parálisis flácida aguda (PFA) 2020

Casos sospechosos de PFA	18
Tasa de PFA por 100.000 habitantes	0.92
% de muestras adecuadas	78
% de casos con investigación <48 horas	89
% de unidades notificados	100

Sarampión-rubeola (SR) 2020

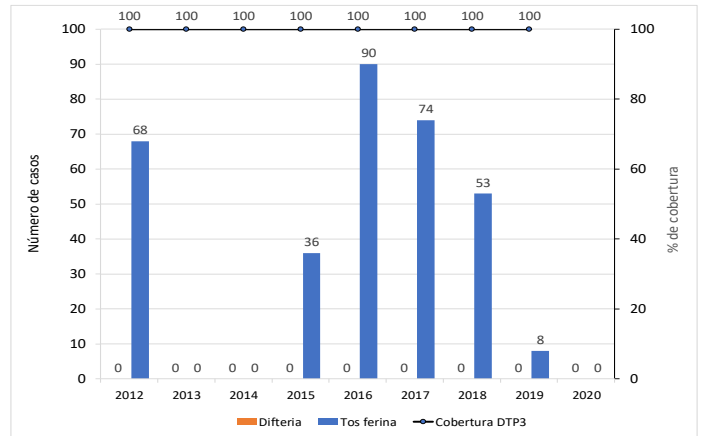
Numero de casos sospechosos de SR	125
% de casos con investigación adecuada	95
% de casos con muestra de sangre adecuada	97
% de muestras de sangre que llegan al lab. <= 5 días	94
% de resultados de laboratorio reportados <=4 días	97



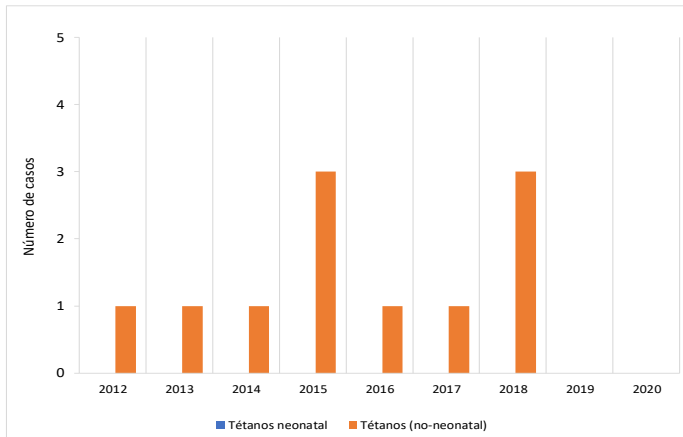
Cobertura de polio y tasa de PFA por 100.000 niños <15 años de edad



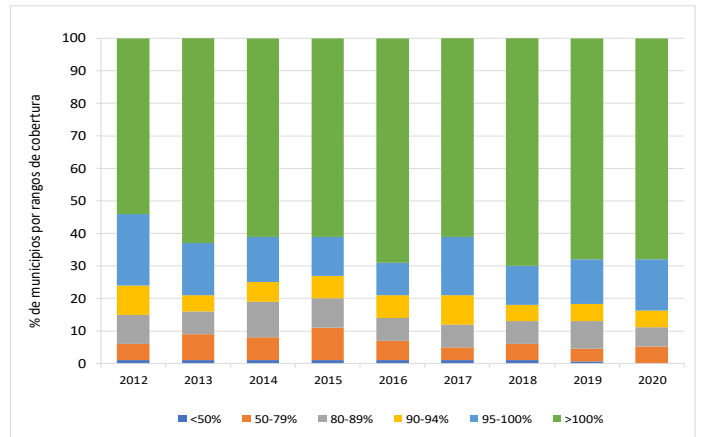
Cobertura de DTP3 y casos reportados de difteria y tos ferina



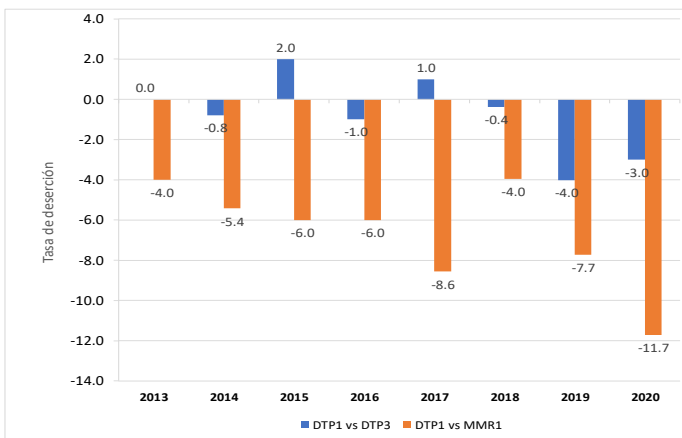
Número de casos de tétanos (no neonatal) y tétanos neonatal



Proporción de municipios por rango de cobertura con DTP3 en niños <1 año de edad



Tasa de deserción de DTP1-DTP3 y DTP1-SRP1



Desabastecimiento de las vacunas

NIC	2013	2014	2015	2016	2017	2018	2019	2020
Antineumo. conj.	●	●	●	●	●	●	●	●
BCG	●	●	●	●	●	●	●	●
DTP	●	●	●	●	●	●	●	●
Fiebre amarilla	●	●	●	●	●	●	●	●
HepB	●	●	●	●	●	●	●	●
Hib	●	●	●	●	●	●	●	●
Influenza	●	●	●	●	●	●	●	●
IPV			●	●	●	●	●	●
Polio	●	●	●	●	●	●	●	●
Rotavirus	●	●	●	●	●	●	●	●
Sarampión	●	●	●	●	●	●	●	●
Tdap			●					
TT	●	●	●	●	●	●	●	●
Cajas de seguridad	●	●	●	●	●	●	●	●
Jeringas AD	●	●	●	●	●	●	●	●
Jeringas desechables			●					●
Jeringas para reconstr.	●	●	●	●	●	●	●	●

Leyenda
 RN/rn-recién nacido ● con desabastecimiento
 M/m -mes ● sin desabastecimiento
 A/a-año sin datos disponibles
 MEF-mujeres en edad fértil