



Datos demográficos y socioeconómicos

Población Total (en 1000) (2020)	112.52
Población <1 año de edad (en 1000)(2020)	1.76
Población de 1 año de edad (in 1000)(2020)	1.79
Población <5 años de edad (in 1000) (2020)	9.01
Mujeres en edad fértil (2020)	83.64
Tasa de mortalidad infantil (por 1000 nacidos vivos) (2018)	12.50
Ingreso nacional bruto (US\$ per capita) valor actual (2020)	8,740.0
Gasto nacional en salud en % del PIB (Público) (2018)	1.7
Gasto nacional en salud en % del PIB (Privado) (2018)	2.6

Destacados del sistema de inmunización

- Hay un plan multianual de inmunización exhaustivo cubriendo 2016-2025.
- Existe un comité nacional de prácticas de inmunización con términos de referencia escritos. El grupo se reunió 2 veces en 2020.
- 100% de los gastos de inmunización de rutina son financiados con fondos del gobierno.
- 100% de los gastos en compra de vacunas son financiados con fondos del gobierno.
- Un registro nominal de vacunación electrónico está implementado.

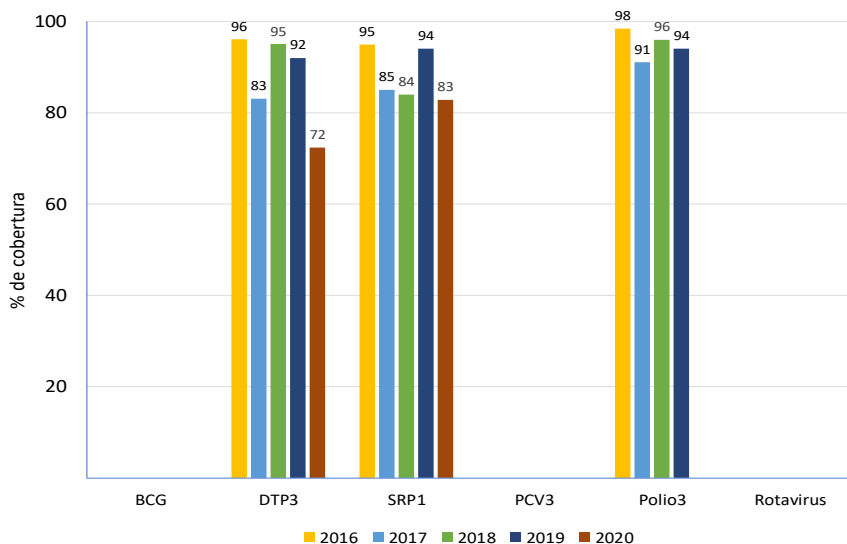
Introducción de vacunas

	Año
Antineumocócica conjugada	
Fiebre amarilla	
<i>Haemophilus influenzae</i> tipo b	2000
Hepatitis B	2000
Influenza	2006
Meningitis bacteriana	
Pentavalente	2000
Rotavirus	
SRP1	1993
SRP2	2000
Tdap	
Tetavalente DPT-Hib or DPT-HepB	
VPH	2019

Esquema de vacunación

GRD	Dosis					
	1	2	3	4	5	6
BCG	NA					
HepB pediátrica	RN					
DTP-Hib						
DTP-Hib-HepB	S6-S8	M4	M6			
DTP-Hib-IPV						
DTP-Hib-HepB-IPV						
DTP				M18		
Influenza pediátrica	M6-M35	M36-A17				
IPV	S6-S8					
OPV		M 4	M6	M18	A4-A5	A14-A15
SRP	M12	M18				
Neumoco conjugada						
Rotavirus						
Td						A14-A15
Tdap						
VPH	A9	A10				

Cobertura de vacunación



Indicadores de vigilancia

Parálisis flácida aguda (PFA) - (CARPHA) 2020

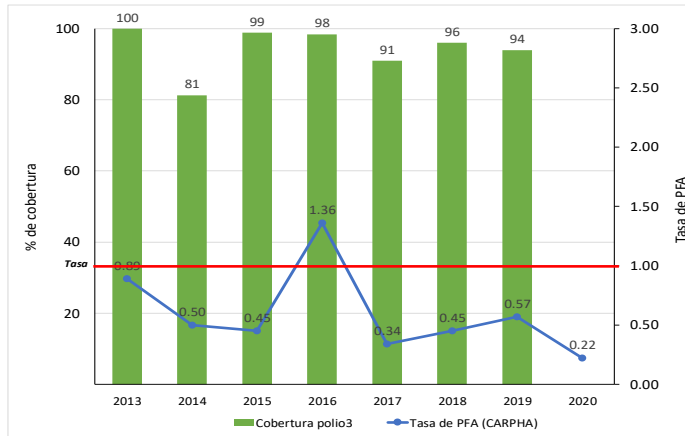
Casos sospechosos de PFA	4
Tasa de PFA por 100.000 habitantes	0.22
% de muestras adecuadas	25
% de casos con investigación <48 horas	50
% de unidades notificados	72

Sarampión-rubeola (SR) - CARPHA) 2020

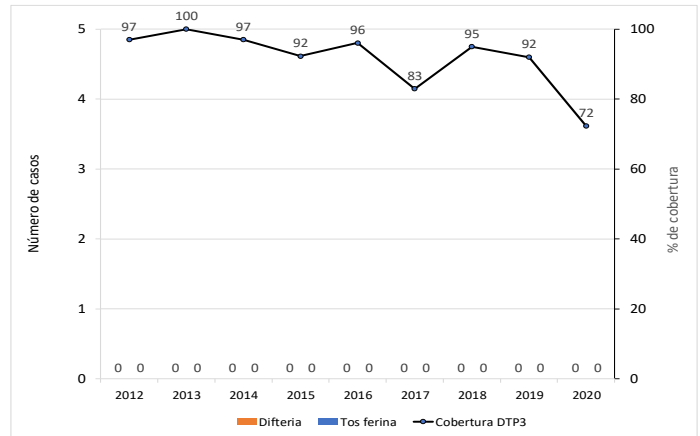
Numero de casos sospechosos de SR	55
% de casos con investigación adecuada	60
% de casos con muestra de sangre adecuada	96
% de muestras de sangre que llegan al lab. <= 5 días	22
% de resultados de laboratorio reportados <=4 días	76



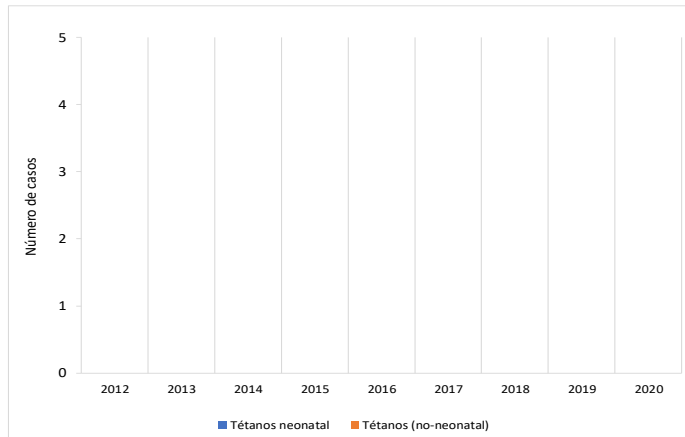
Cobertura de polio y tasa de PFA por 100.000 niños <15 años de edad



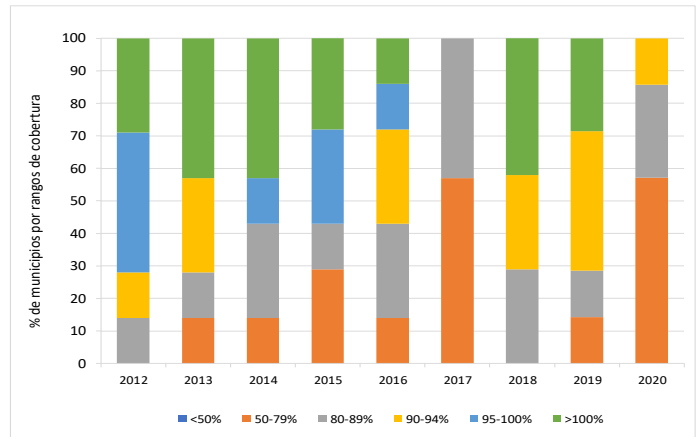
Cobertura de DTP3 y casos reportados de difteria y tos ferina



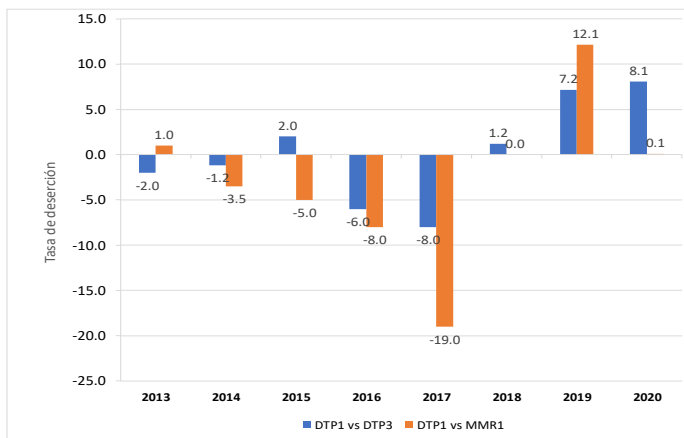
Número de casos de tétanos (no neonatal) y tétanos neonatal



Proporción de municipios por rango de cobertura con DTP3 en niños <1 año de edad



Tasa de deserción de DTP1-DTP3 y DTP1-SRP1



Desabastecimiento de las vacunas

GRD	2013	2014	2015	2016	2017	2018	2019	2020
Antineumo. conj.								
BCG								
DTP	●	●	●	●	●	●	●	●
Fiebre amarilla	●		●	●			●	
HepB	●	●	●	●	●	●	●	●
Hib	●	●	●	●	●			
Influenza	●	●	●	●		●	●	
IPV			●	●	●	●	●	
Polio		●	●	●	●	●	●	●
Rotavirus								
Sarampión	●	●	●	●	●	●	●	●
Tdap								
TT	●	●	●	●		●	●	●
Cajas de seguridad	●	●	●	●		●	●	
Jeringas AD						●	●	
Jeringas desechables	●	●		●		●	●	
Jeringas para reconstr.	●	●	●	●		●	●	

Leyenda	
RN/rn-recién nacido	● con desabastecimiento
M/m -mes	● sin desabastecimiento
A/a-año	● sin datos disponibles
MEF-mujeres en edad fértil	NA - no aplica