



Datos demográficos y socioeconómicos

Población Total (en 1000) (2020)	6,486.20
Población <1 año de edad (en 1000)(2020)	116.65
Población de 1 año de edad (in 1000)(2020)	115.76
Población <5 años de edad (in 1000) (2020)	576.22
Mujeres en edad fértil (2020)	5,136.04
Tasa de mortalidad infantil (por 1000 nacidos vivos) (2018)*	9.20
Ingreso nacional bruto (US\$ per capita) valor actual (2020)	3,650.0
Gasto nacional en salud en % del PIB (Público) (2018)	4.5
Gasto nacional en salud en % del PIB (Privado) (2018)	2.6

* el dato presenta una o más de las limitaciones siguientes: cobertura de las muertes maternas y nacidos vivos, diferencias en la definición de mortalidad materna empleada, uso de distintos denominadores, análisis únicamente de las muertes maternas confirmadas y cobertura de la mortalidad neonatal y en menores de 1año

Destacados del sistema de inmunización

- Hay un plan multianual de inmunización exhaustivo.
- Existe un comité nacional de prácticas de inmunización con términos de referencia escritos. El grupo se reunió 6 veces en 2020.
- 98% de los gastos de inmunización de rutina son financiados con fondos del gobierno.
- 98% de los gastos en compra de vacunas son financiados con fondos del gobierno.
- Un registro nominal de vacunación electrónico está en progreso.

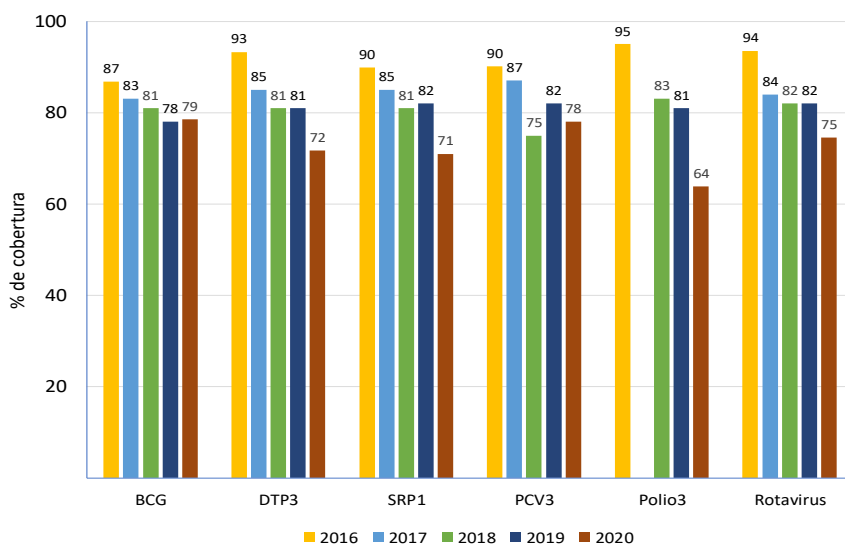
Introducción de vacunas

	Año
Antineumocócica conjugada	2010
Fiebre amarilla	
<i>Haemophilus influenzae</i> tipo b	2002
Hepatitis B	1999
Influenza	2004
Meningitis bacteriana	
Pentavalente	2002
Rotavirus	2006
SRP1	1997
SRP2	2000
Tdap	
Tetavalente DPT-Hib or DPT-HepB	
VPH	2020

Esquema de vacunación

SLV	Dosis					
	1	2	3	4	5	6
BCG	RN					
HepB pediátrica	RN					
DTP-Hib						
DTP-Hib-HepB	M2	M4	M6	M15-M18		
DTP-Hib-IPV						
DTP-Hib-HepB-IPV						
DTP					A4	
Influenza pediátrica	M6-A5					
IPV	M2	M4				
OPV			M6	M15-M18	A4	
SRP	M12	M15-M18				
Neumoco conjugada	M2	M4	A1			
Rotavirus	M2	M4				
Td						
Tdap						
VPH	A9					

Cobertura de vacunación



Indicadores de vigilancia

Parálisis flácida aguda (PFA) 2020

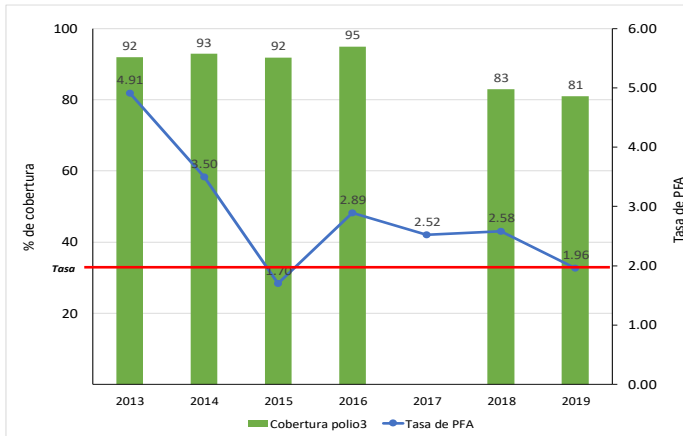
Casos sospechosos de PFA	17
Tasa de PFA por 100.000 habitantes	0.99
% de muestras adecuadas	94
% de casos con investigación <48 horas	47
% de unidades notificados	9

Sarampión-rubeola (SR) 2020

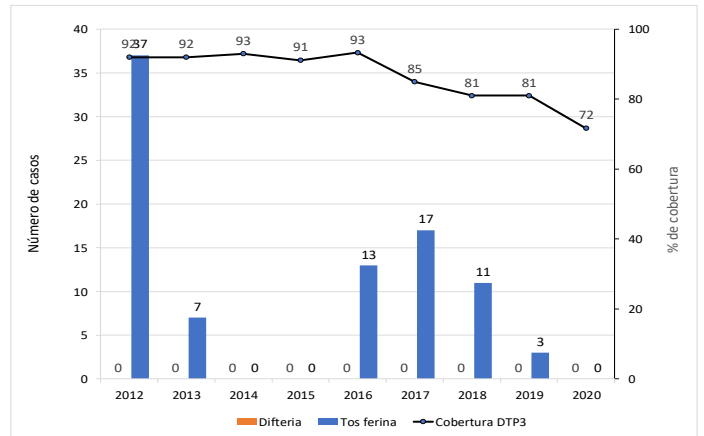
Numero de casos sospechosos de SR	191
% de casos con investigación adecuada	87
% de casos con muestra de sangre adecuada	100
% de muestras de sangre que llegan al lab. <= 5días	98
% de resultados de laboratorio reportados <=4 días	93



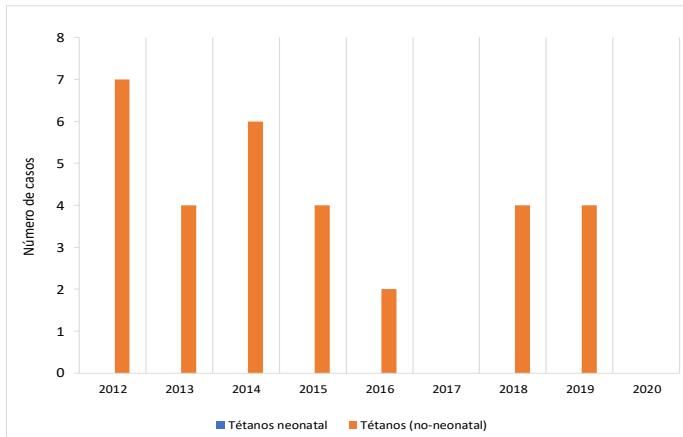
Cobertura de polio y tasa de PFA por 100.000 niños <15 años de edad



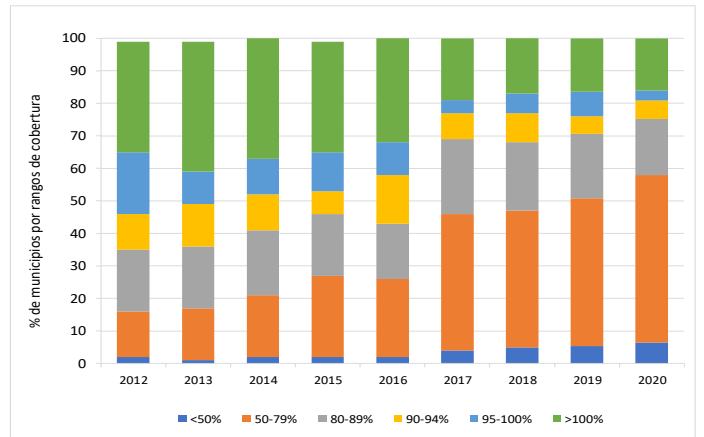
Cobertura de DTP3 y casos reportados de difteria y tos ferina



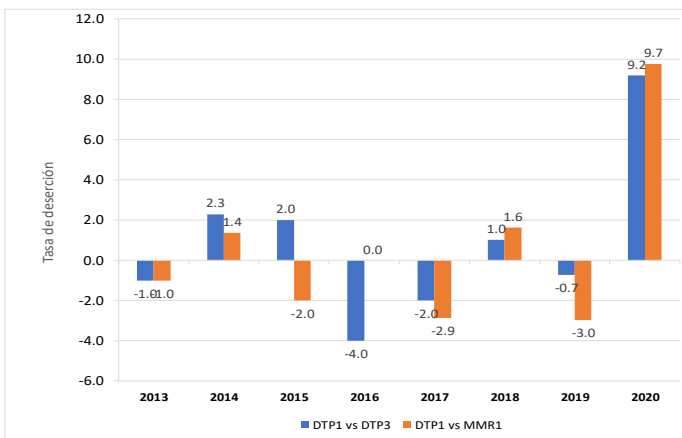
Número de casos de tétanos (no neonatal) y tétanos neonatal



Proporción de municipios por rango de cobertura con DTP3 en niños <1 año de edad



Tasa de deserción de DTP1-DTP3 y DTP1-SRP1



Desabastecimiento de las vacunas

SLV	2013	2014	2015	2016	2017	2018	2019	2020
Antineumo. conj.	●	●	●	●	●	●	●	●
BCG	●	●	●	●	●	●	●	●
DTP	●	●	●	●	●	●	●	●
Fiebre amarilla	●	●	●	●	●	●	●	●
HepB	●	●	●	●	●	●	●	●
Hib	●	●	●	●	●	●	●	●
Influenza	●	●	●	●	●	●	●	●
IPV	●	●	●	●	●	●	●	●
Polio	●	●	●	●	●	●	●	●
Rotavirus	●	●	●	●	●	●	●	●
Sarampión	●	●	●	●	●	●	●	●
Tdap	●	●	●	●	●	●	●	●
TT	●	●	●	●	●	●	●	●
Cajas de seguridad	●	●	●	●	●	●	●	●
Jeringas AD	●	●	●	●	●	●	●	●
Jeringas desechables	●	●	●	●	●	●	●	●
Jeringas para reconstr.	●	●	●	●	●	●	●	●

Legenda
 RN/rn- recién nacido
 M/m -mes
 A/a-año
 MEF-mujeres en edad fértil
 ● con desabastecimiento
 ● sin desabastecimiento
 sin datos disponibles