



### Datos demográficos y socioeconómicos

Población Total (en 1000) (2020)	17,643.06
Población <1 año de edad (en 1000)(2020)	335.94
Población de 1 año de edad (in 1000)(2020)	335.20
Población <5 años de edad (in 1000) (2020)	1,667.09
Mujeres en edad fértil (2020)	14,110.98
Tasa de mortalidad infantil (por 1000 nacidos vivos) (2017)*	9.73
Ingreso nacional bruto (US\$ per capita) valor actual (2020)	5,530.0
Gasto nacional en salud en % del PIB (Público) (2018)	4.2
Gasto nacional en salud en % del PIB (Privado) (2018)	3.9

\* el dato presenta una o más de las limitaciones siguientes: cobertura de las muertes maternas y nacidos vivos, diferencias en la definición de mortalidad materna empleada, uso de distintos denominadores, análisis únicamente de las muertes maternas confirmadas y cobertura de la mortalidad neonatal y en menores de 1año

### Destacados del sistema de inmunización

- No existe un plan multianual de inmunización exhaustivo.
- Existe un comité nacional de prácticas de inmunización con términos de referencia escritos. El grupo se reunió 4 veces en 2020.
- 100% de los gastos de inmunización de rutina son financiados con fondos del gobierno.
- 100% de los gastos en compra de vacunas son financiados con fondos del gobierno.
- Un registro nominal de vacunación electrónico está implementado.

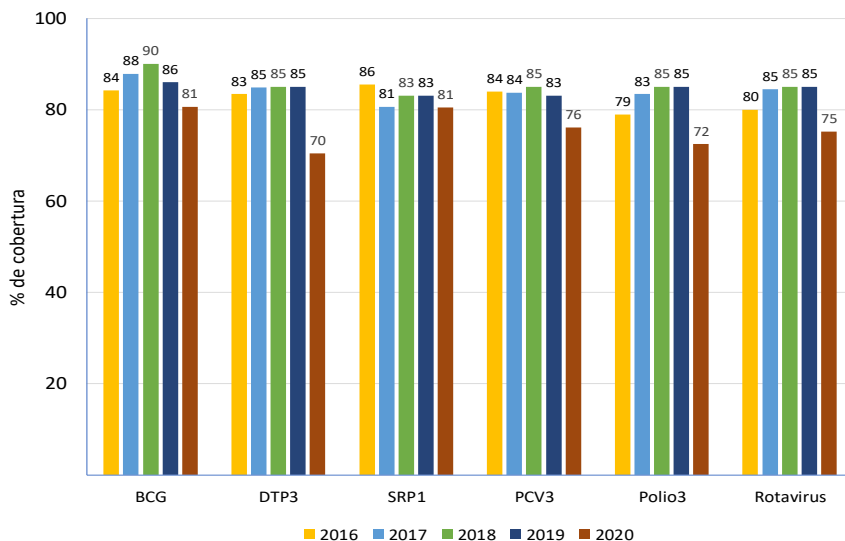
### Introducción de vacunas

	Año
Antineumocócica conjugada	2010
Fiebre amarilla	1999
<i>Haemophilus influenzae</i> tipo b	2003
Hepatitis B	1999
Influenza	2006
Meningitis bacteriana	
Pentavalente	2003
Rotavirus	2007
SRP1	1997
SRP2	2009
Tdap	
Tetavalente DPT-Hib or DPT-HepB	
VPH	2014

### Esquema de vacunación

ECU	Dosis					
	1	2	3	4	5	6
BCG	<A1					
HepB pediátrica	RN					
DTP-Hib						
DTP-Hib-HepB	M2	M4	M6			
DTP-Hib-IPV						
DTP-Hib-HepB-IPV						
DTP				M12-M23	A5	
Influenza pediátrica	M6-A4	A5-A9				
IPV						
OPV			M6	M12-M23	A5	
SRP	A2-A7					
Neumoco conjugada						
Rotavirus	M2	M4				
Td	1er contacto					A15
Tdap						
VPH						

### Cobertura de vacunación



### Indicadores de vigilancia

#### Parálisis flácida aguda (PFA) 2020

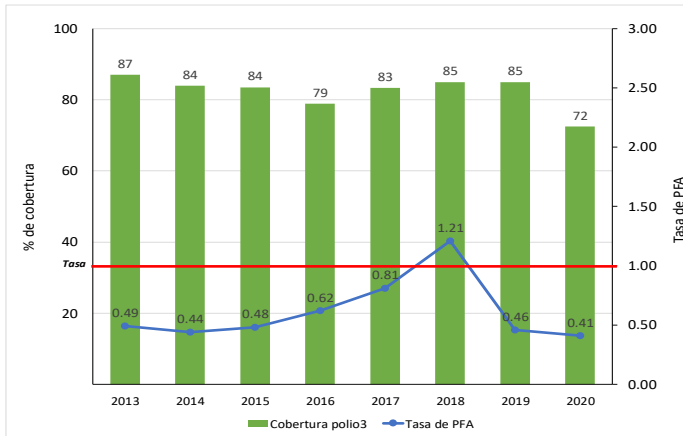
Casos sospechosos de PFA	20
Tasa de PFA por 100.000 habitantes	0.41
% de muestras adecuadas	70
% de casos con investigación <48 horas	80
% de unidades notificados	0

#### Sarampión-rubeola (SR) 2020

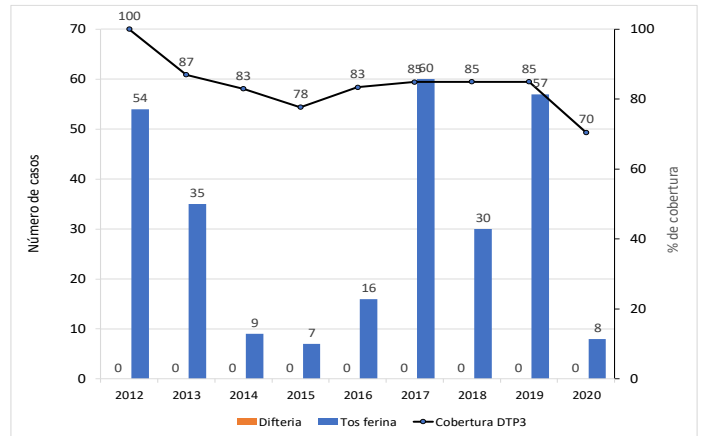
Numero de casos sospechosos de SR	228
% de casos con investigación adecuada	90
% de casos con muestra de sangre adecuada	68
% de muestras de sangre que llegan al lab. <= 5 días	35
% de resultados de laboratorio reportados <=4 días	65



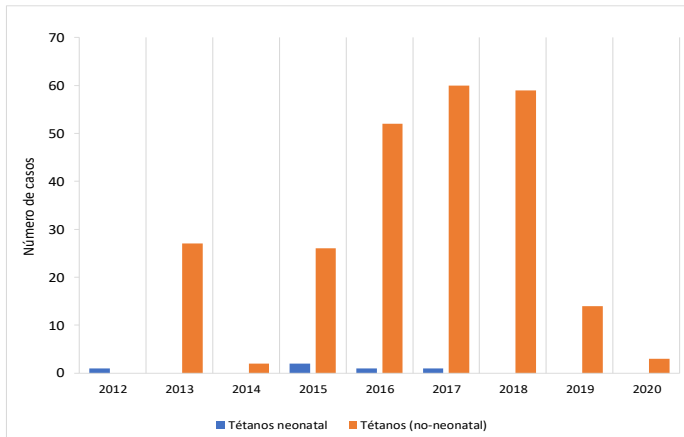
### Cobertura de polio y tasa de PFA por 100.000 niños <15 años de edad



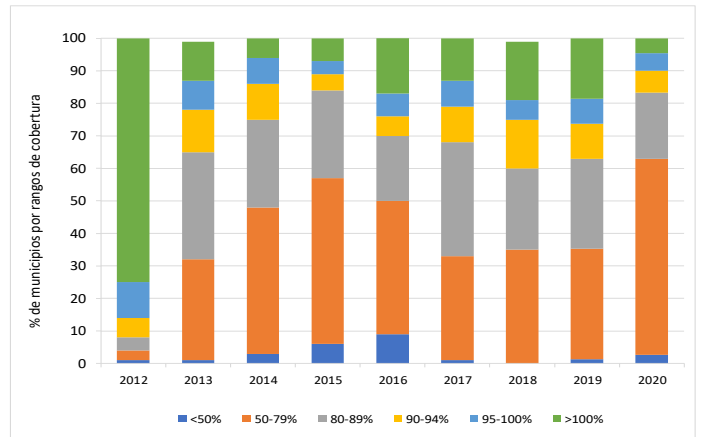
### Cobertura de DTP3 y casos reportados de difteria y tos ferina



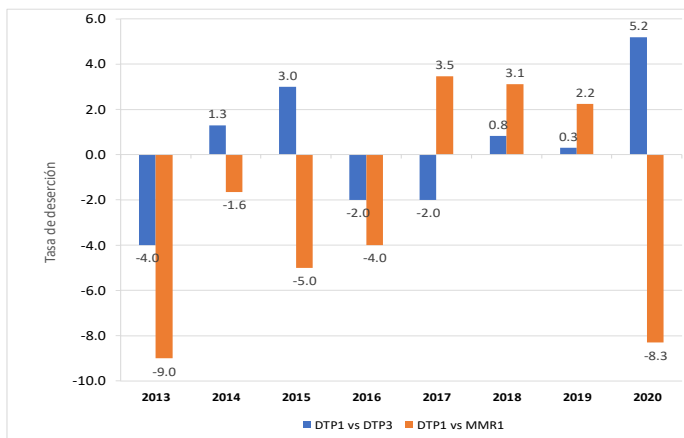
### Número de casos de tétanos (no neonatal) y tétanos neonatal



### Proporción de municipios por rango de cobertura con DTP3 en niños <1 año de edad



### Tasa de deserción de DTP1-DTP3 y DTP1-SRP1



### Desabastecimiento de las vacunas

ECU	2013	2014	2015	2016	2017	2018	2019	2020
Antineumo. conj.	●	●	●	●	●	●	●	●
BCG	●	●	●	●	●	●	●	●
DTP	●	●	●	●	●	●	●	●
Fiebre amarilla	●	●	●	●	●	●	●	●
HepB	●	●	●	●	●	●	●	●
Hib	●	●	●	●	●	●	●	●
Influenza	●	●	●	●	●	●	●	●
IPV	●	●	●	●	●	●	●	●
Polio	●	●	●	●	●	●	●	●
Rotavirus	●	●	●	●	●	●	●	●
Sarampión	●	●	●	●	●	●	●	●
Tdap	●	●	●	●	●	●	●	●
TT	●	●	●	●	●	●	●	●
Cajas de seguridad	●	●	●	●	●	●	●	●
Jeringas AD	●	●	●	●	●	●	●	●
Jeringas desechables	●	●	●	●	●	●	●	●
Jeringas para reconstr.	●	●	●	●	●	●	●	●

#### Legenda

- RN/rn-recién nacido
- M/m -mes
- A/a-año
- MEF-mujeres en edad fértil
- con desabastecimiento
- sin desabastecimiento
- sin datos disponibles