



Datos demográficos y socioeconómicos

Población Total (en 1000) (2020)	45,195.78
Población <1 año de edad (en 1000)(2020)	740.64
Población de 1 año de edad (in 1000)(2020)	745.91
Población <5 años de edad (in 1000) (2020)	3,736.65
Mujeres en edad fértil (2020)	33,749.92
Tasa de mortalidad infantil (por 1000 nacidos vivos) (2017)	9.30
Ingreso nacional bruto (US\$ per capita) valor actual (2020)	8,930.0
Gasto nacional en salud en % del PIB (Público) (2018)	5.9
Gasto nacional en salud en % del PIB (Privado) (2018)	3.7

Destacados del sistema de inmunización

- No existe un plan multianual de inmunización exhaustivo.
- Existe un comité nacional de prácticas de inmunización con términos de referencia escritos. El grupo se reunió 5 veces en 2020.
- No información disponible en los gastos de inmunización de rutina son financiados con fondos del gobierno.
- No información disponible en los gastos en compra de vacunas son financiados con fondos del gobierno.
- Un registro nominal de vacunación electrónico está implementado.

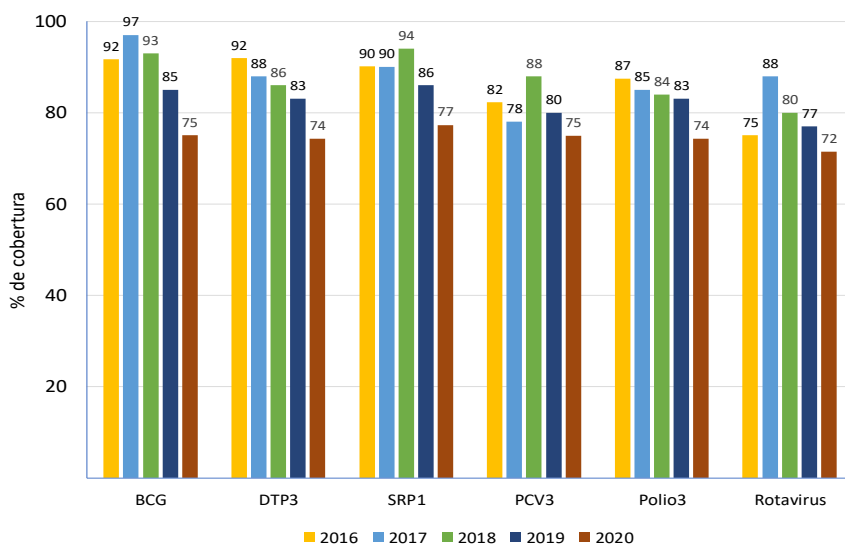
Introducción de vacunas

	Año
Antineumocócica conjugada	2012
Fiebre amarilla	2002
<i>Haemophilus influenzae</i> tipo b	1997
Hepatitis B	2000
Influenza	1993
Meningitis bacteriana	
Pentavalente	2009
Rotavirus	2015
SRP1	1997
SRP2	1998
Tdap	2009
Tetavalente DPT-Hib or DPT-HepB	1997
VPH	2011

Esquema de vacunación

ARG	Dosis					
	1	2	3	4	5	6
BCG	RN					
HepB pediátrica	RN					
DTP-Hib						
DTP-Hib-HepB	M2	M4	M6	M15-M18		
DTP-Hib-IPV						
DTP-Hib-HepB-IPV	M2	M4	M6			
DTP					A6	
Influenza pediátrica						
IPV	M2	M4	M6		A6	
OPV						
SRP	A1	A6				
Neumoco conjugada	M2	M4	M12			
Rotavirus	M2	M4				
Td						
Tdap						
VPH						

Cobertura de vacunación



Indicadores de vigilancia

Parálisis flácida aguda (PFA) 2020

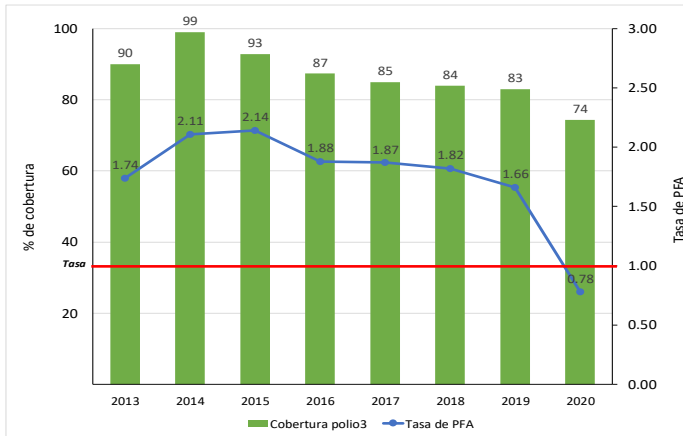
Casos sospechosos de PFA	86
Tasa de PFA por 100.000 habitantes	0.78
% de muestras adecuadas	74
% de casos con investigación <48 horas	34
% de unidades notificados	0

Sarampión-rubeola (SR) 2020

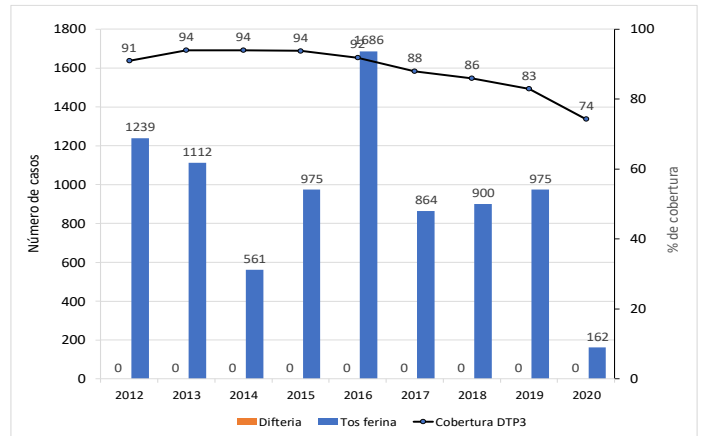
Numero de casos sospechosos de SR	1,825
% de casos con investigación adecuada	19
% de casos con muestra de sangre adecuada	90
% de muestras de sangre que llegan al lab. <= 5 días	83
% de resultados de laboratorio reportados <=4 días	56



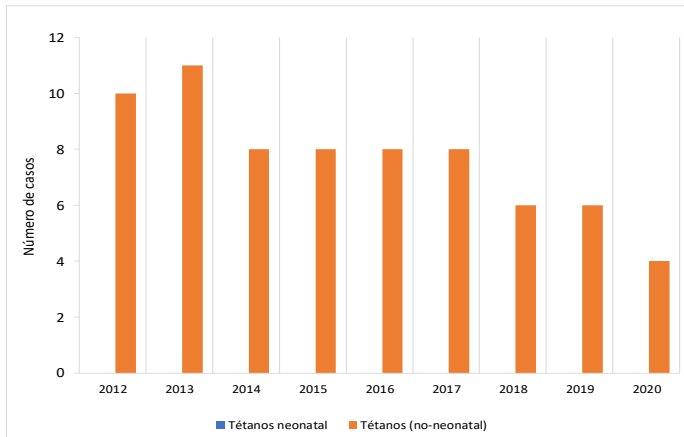
Cobertura de polio y tasa de PFA por 100.000 niños <15 años de edad



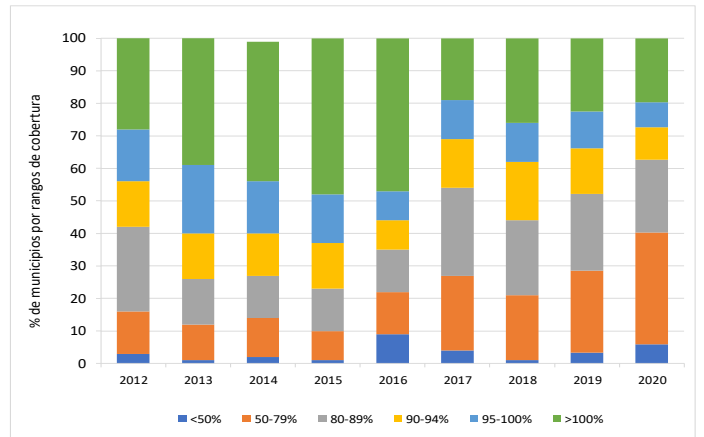
Cobertura de DTP3 y casos reportados de difteria y tos ferina



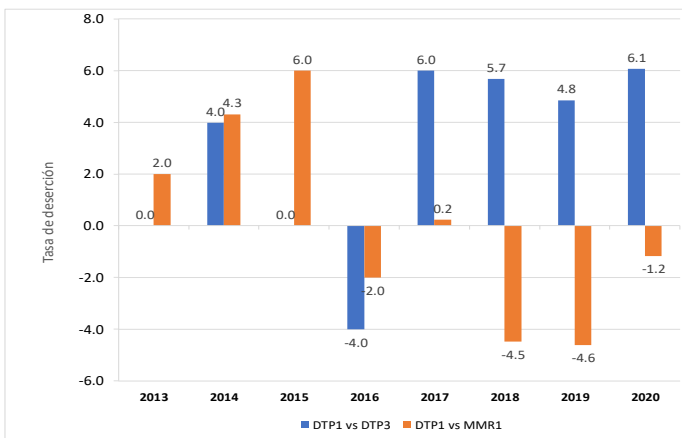
Número de casos de tétanos (no neonatal) y tétanos neonatal



Proporción de municipios por rango de cobertura con DTP3 en niños <1 año de edad



Tasa de deserción de DTP1-DTP3 y DTP1-SRP1



Desabastecimiento de las vacunas

ARG	2013	2014	2015	2016	2017	2018	2019	2020
Antineumo. conj.	●	●	●	●	●	●	●	●
BCG	●	●	●	●	●	●	●	●
DTP	●	●	●	●	●	●	●	●
Fiebre amarilla	●	●	●	●	●	●	●	●
HepB	●	●	●	●	●	●	●	●
Hib	●	●	●	●	●	●	●	●
Influenza	●	●	●	●	●	●	●	●
IPV	●	●	●	●	●	●	●	●
Polio	●	●	●	●	●	●	●	●
Rotavirus	●	●	●	●	●	●	●	●
Sarampión	●	●	●	●	●	●	●	●
Tdap	●	●	●	●	●	●	●	●
TT	●	●	●	●	●	●	●	●
Cajas de seguridad	●	●	●	●	●	●	●	●
Jeringas AD	●	●	●	●	●	●	●	●
Jeringas desechables	●	●	●	●	●	●	●	●
Jeringas para reconst.	●	●	●	●	●	●	●	●

Leyenda

- RN/rn-recién nacido
- M/m -mes
- A/a-año
- MEF-mujeres en edad fértil
- con desabastecimiento
- sin desabastecimiento
- sin datos disponibles