



Datos demográficos y socioeconómicos

Población Total (en 1000) (2020)	18.09
Población <1 año de edad (en 1000)(2020)	0.25
Población de 1 año de edad (in 1000)(2020)	0.27
Población <5 años de edad (in 1000) (2020)	1.31
Mujeres en edad fértil (2020)	12.70
Tasa de mortalidad infantil (por 1000 nacidos vivos) (2017)	20.70
Ingreso nacional bruto (US\$ per capita) valor actual (2020)	0.0
Gasto nacional en salud en % del PIB (Público) (2018)	0.0
Gasto nacional en salud en % del PIB (Privado) (2018)	0.0

Destacados del sistema de inmunización

- No existe un plan multianual de inmunización exhaustivo.
- No hay información disponible sobre el comité nacional de prácticas de inmunización.
- 100% de los gastos de inmunización de rutina son financiados con fondos del gobierno.
- 100% de los gastos en compra de vacunas son financiados con fondos del gobierno.
- Un registro nominal de vacunación electrónico está implementado.

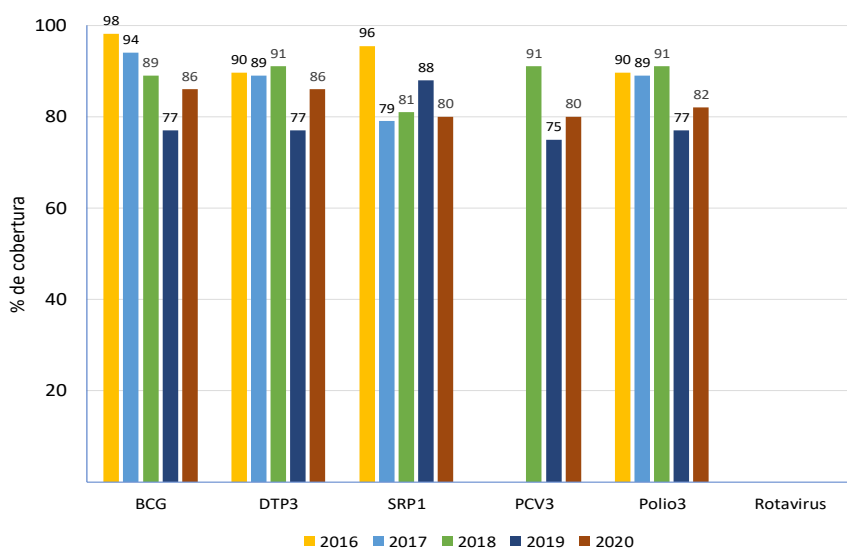
Introducción de vacunas

	Año
Antineumocócica conjugada	2017
Fiebre amarilla	
<i>Haemophilus influenzae</i> tipo b	1998
Hepatitis B	1997
Influenza	2005
Meningitis bacteriana	
Pentavalente	2000
Rotavirus	
SRP1	1987
SRP2	
Tdap	
Tetavalente DPT-Hib or DPT-HepB	
VPH	2016

Esquema de vacunación

A/A	Dosis					
	1	2	3	4	5	6
BCG	RN					
HepB pediátrica	RN					
DTP-Hib						
DTP-Hib-HepB	M2	M4	M6			
DTP-Hib-IPV						
DTP-Hib-HepB-IPV						
DTP				M18	A4-5	
Influenza pediátrica						
IPV	M2	M4				
OPV			M6	M18	A4-5	A15
SRP	A1	A2				
Neumoco conjugada	M2	M4	M6	M18		
Rotavirus						
Td						A15
Tdap					A4-5	>A15
VPH	A9	+M6				

Cobertura de vacunación



Indicadores de vigilancia

Parálisis flácida aguda (PFA) - (CARPHA) 2020

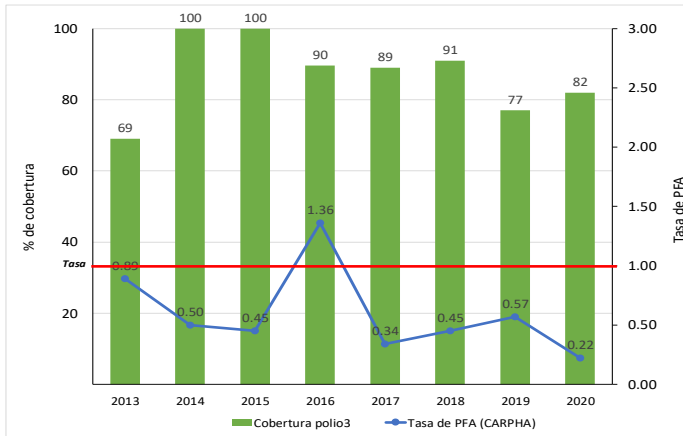
Casos sospechosos de PFA	4
Tasa de PFA por 100.000 habitantes	0.22
% de muestras adecuadas	25
% de casos con investigación <48 horas	50
% de unidades notificados	72

Sarampión-rubeola (SR) - CARPHA) 2020

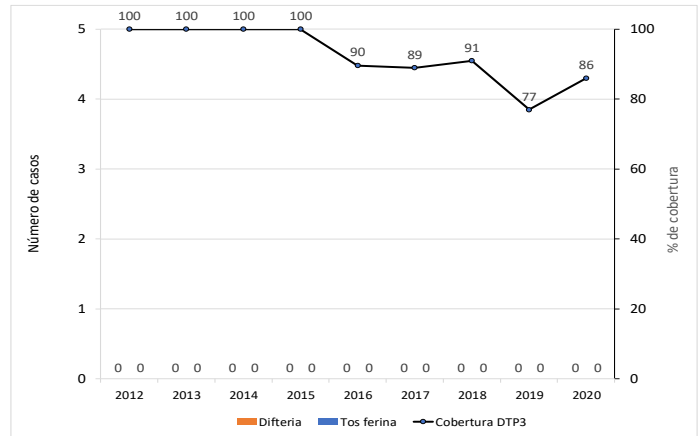
Numero de casos sospechosos de SR	55
% de casos con investigación adecuada	60
% de casos con muestra de sangre adecuada	96
% de muestras de sangre que llegan al lab. <= 5 días	22
% de resultados de laboratorio reportados <=4 días	76



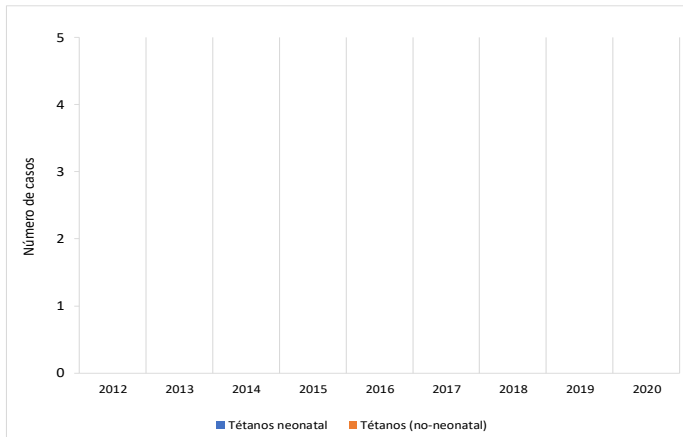
Cobertura de polio y tasa de PFA por 100.000 niños <15 años de edad



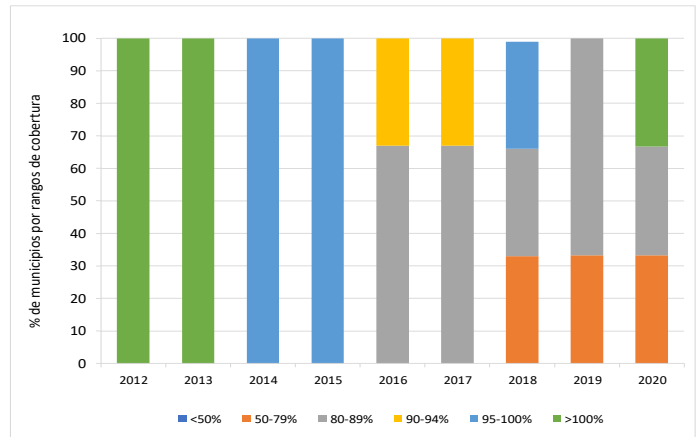
Cobertura de DTP3 y casos reportados de difteria y tos ferina



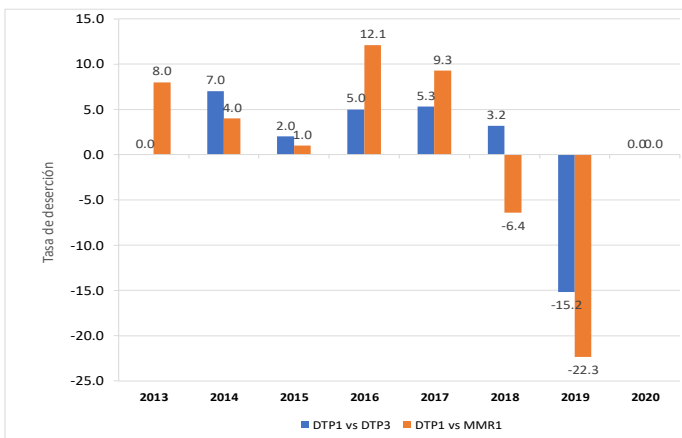
Número de casos de tétanos (no neonatal) y tétanos neonatal



Proporción de municipios por rango de cobertura con DTP3 en niños <1 año de edad



Tasa de deserción de DTP1-DTP3 y DTP1-SRP1



Desabastecimiento de las vacunas

AIA	2013	2014	2015	2016	2017	2018	2019	2020
Antineumo. conj.								
BCG								
DTP								
Fiebre amarilla								
HepB								
Hib								
Influenza								
IPV								
Polio								
Rotavirus								
Sarampión								
Tdap								
TT								
Cajas de seguridad								
Jeringas AD								
Jeringas desechables								
Jeringas para reconstr.								

Leyenda
 RN/rn-recién nacido
 M/m -mes
 A/a-año
 MEF-mujeres en edad fértil
 ● con desabastecimiento
 ● sin desabastecimiento
 sin datos disponibles