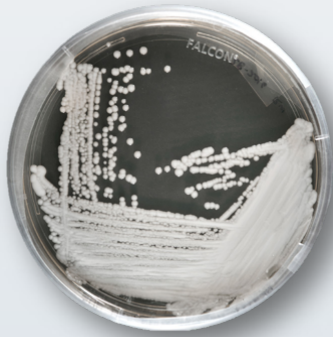


CANDIDA AURIS: hongo patógeno emergente que representa una grave amenaza para la salud mundial



- Causa infecciones graves.
- Con frecuencia es multirresistente a los fármacos.
- Puede propagarse en hospitales.
- Se está recuperando con mayor frecuencia.
- Difícil de identificar por métodos convencionales.

Candida auris puede identificarse de forma errónea

Método > *C. auris* se puede identificar erróneamente como:

Vitek® 2 YST > *C. haemulonii* - *C. duobushaemulonii*

API 20C > *C. sake* - *Rhodotorula glutinis*

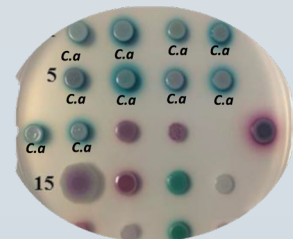
BD Phoenix™ > *C. haemulonii* - *C. catenulata*

MicroScan® > *C. parapsilosis* - *C. famata* - *C. guilliermondii* - *C. lusitaniae*

**CHROMagar™
Candida Plus**

- Medio cromogénico para la identificación presuntiva de *C. auris*.
- Las colonias color crema y halo azul deben estar identificadas como C.a.

<https://academic.oup.com/mmy/article/doi/10.1093/mmy/myaa049/5856164>



C.a: Candida auris

Candida auris: identificación confirmatoria

MALDI TOF:

- Biotyper® (base de datos: MBT8468).
- Vitek® MS (base de datos: V 3.2).

Técnicas moleculares

- Secuenciación del dominio D1/D2 de la subunidad 28s del ADNr.
- Secuenciación de la región ITS.
- PCR en tiempo real de la región ITS 2 del ADNr.
- T2 *C. auris*™ panel.
- Sistemas comerciales de PCR.