



Gobierno de Reconciliación  
y Unidad Nacional  
*El Pueblo, Presidente!*

MINISTERIO DE SALUD

# Promoviendo Ambientes Saludables en Unidades de Salud y Casas Maternas Prevención, y Control de la Leptospirosis



FE,  
FAMILIA  
Y COMUNIDAD!  
EN VICTORIAS!



Organización  
Panamericana  
de la Salud



Organización  
Mundial de la Salud  
OFICINA REGIONAL PARA LAS Américas

# Presentación

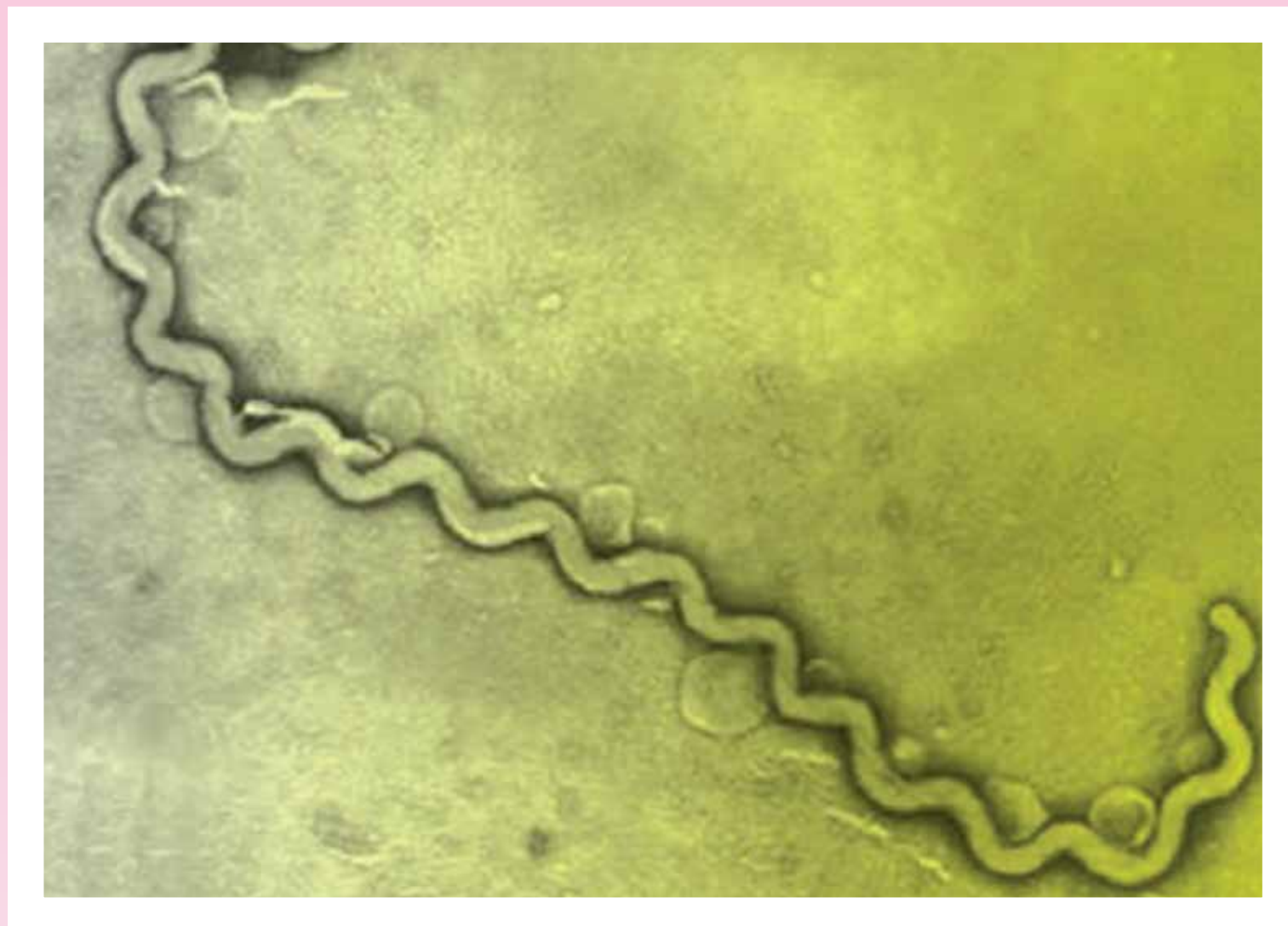
Este Rotafolio contiene información clara, sencilla y precisa sobre la prevención y control de la **LEPTOSPIROSIS**, es una herramienta para la capacitación que puede usarlo la red comunitaria en salud, la familia, y el personal de salud.

Pretendemos:

- Dar a conocer aspectos básicos de qué es la Leptospirosis y cómo podemos prevenirla.
- Promover prácticas claves de prevención desde el ámbito familiar y comunitario como un plan de contención a posibles brotes epidémicos de la enfermedad.

# ¿Qué es la Leptospirosis?

La **Leptospirosis** es una enfermedad infecciosa, producida por una bacteria llamada leptospira, que se transmite a las personas con facilidad a través del agua y suelo, que ha sido contaminada por la orina de animales enfermos silvestres y domésticos: entre los más comunes están: ratas, ratones, perros, cerdos, caballos, vacas entre otros. También puede causar la muerte, si no se atiende a tiempo.



# Principales animales transmisores de Leptospirosis



# ¿Cómo se transmite la Leptospirosis?

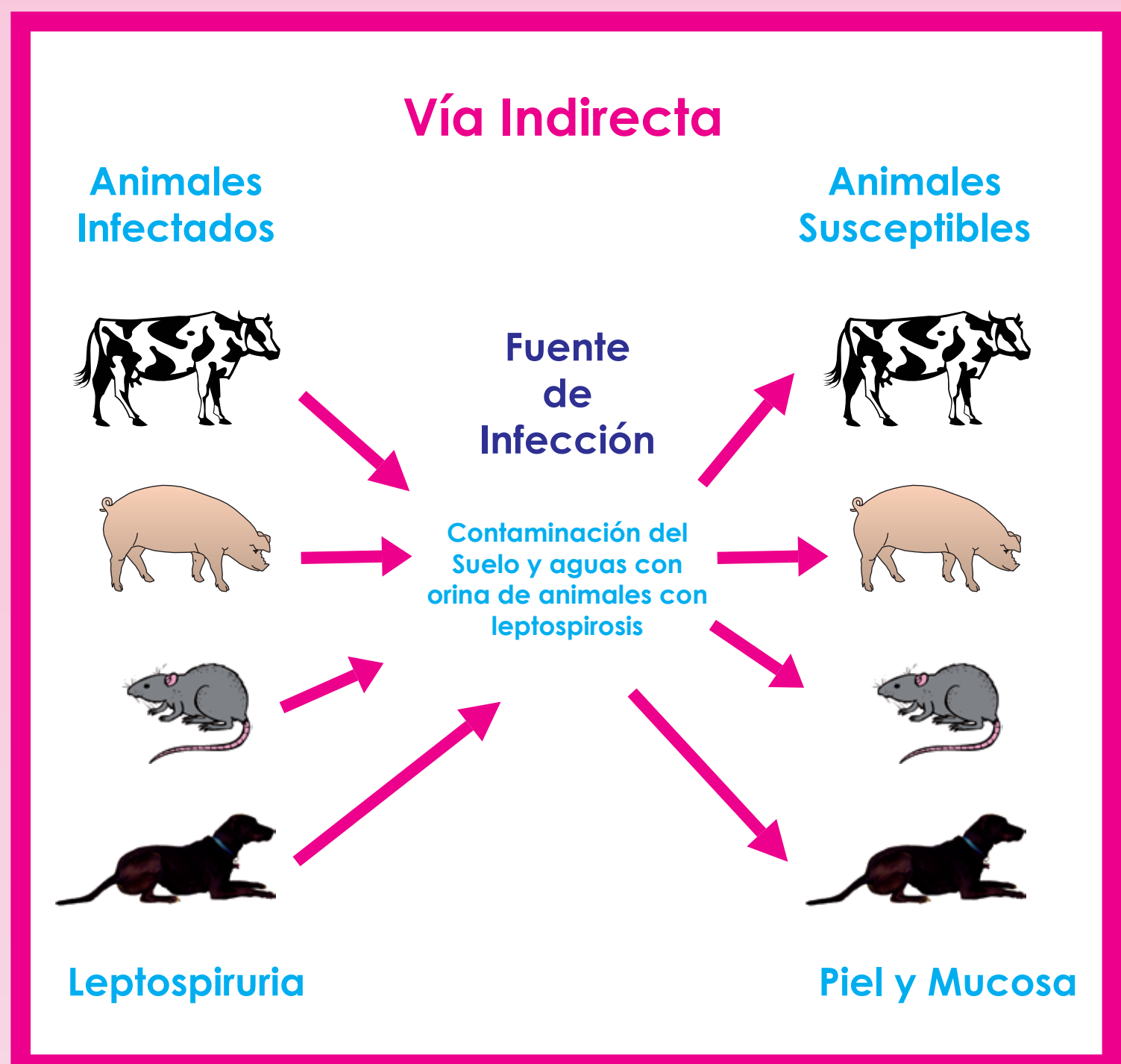
Se Transmite por dos vías:

- 1 Por contacto directo con el suelo y aguas contaminadas con orina de animales infectados con leptospiras, penetrando en el cuerpo a través de cortaduras en la piel, las mucosas de ojos, nariz y boca.
- 2 Por contacto indirecto al comer alimentos contaminados con orina de animales.

## Vía Directa



## Vía Indirecta



La leptospira, ingresa a la sangre del ser humano y se aloja en órganos como el cerebro, corazón, riñones e hígado. Este proceso puede durar pocos días hasta un mes, antes de presentar alguna molestia

# ¿Cómo se transmite la Leptospirosis?



- El riesgo de adquirir la Leptospirosis es mayor cuando tenemos heridas, raspones, hongos y al caminar descalzo en lodos, pantanos y aguas estancadas que están contaminados con orinas de animales enfermos.



- Al bañarse en ríos, criques y pozas, contaminadas con la orina de animales.



# ¿Cómo se transmite la Leptospirosis?

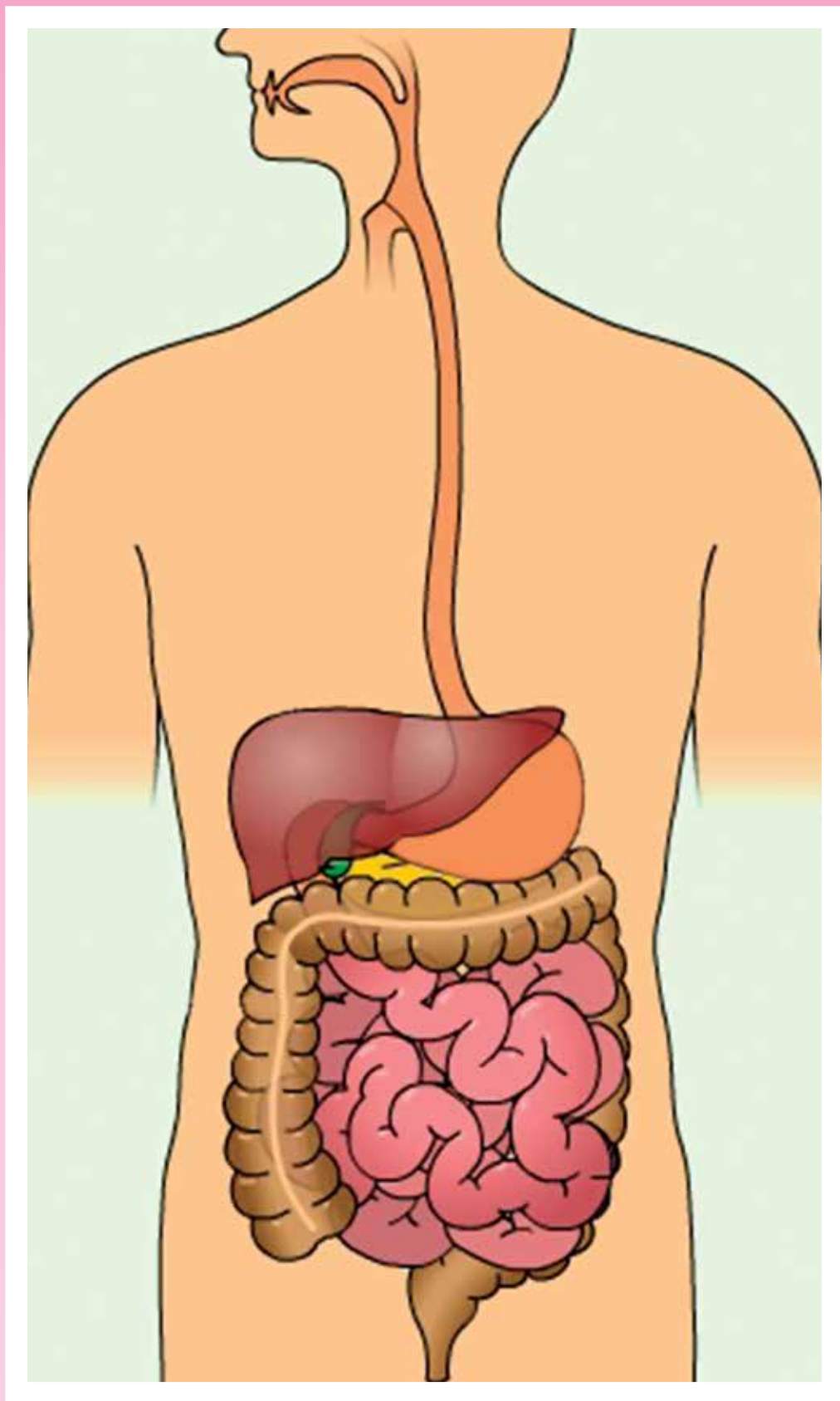
■ Cuando no se tienen las medidas higiénico sanitarias al trabajar descalzo con animales, labores agrícolas, alcantarillado y basuras.



■ Al comer alimentos contaminados, con la orina de ratas y ratones.



# Signos y Síntomas de la Leptospirosis



## Síntomas

- Fiebre mayor a 38° C
- Conjuntivitis
- Escalofríos
- Vómitos
- Dolor de cabeza
- Dolor en el cuerpo y dificultad para respirar
- Dolor en las pantorillas

## En casos muy graves

- Dolor abdominal
- Coloración amarilla de la piel
- Sangrado por la boca
- Orina poco
- Decaimiento

## Recuerde:

Ante la presencia de cualquiera de estos síntomas debe acudir inmediatamente al Centro de Salud más cercano.



# ¿Cómo podemos Prevenir la Leptospirosis?

## MEDIDAS DE PREVENCIÓN



Lavarse las manos con abundante agua y jabón, antes de comer y después de ir al baño.



Clore o hierva el agua de consumo en la casa y mantenga tapados los tanques y baldes con agua.

# ¿Cómo podemos Prevenir la Leptospirosis?

## MEDIDAS DE PREVENCIÓN



Lave con abundante agua y jabón las frutas y verduras.



Lave la parte superior de la lata antes de abrirla.



Lave bien el arroz, frijol, maíz u otros granos de consumo humano.

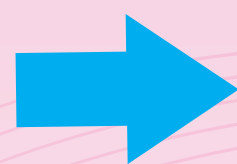
# ¿Cómo podemos Prevenir la Leptospirosis?

## MEDIDAS DE PREVENCIÓN

Mantener los alimentos tapados, para evitar su contaminación, y calentarlos bien.



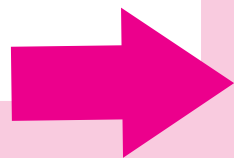
Mantenga limpia su vivienda y alrededores, para evitar criaderos de vectores.



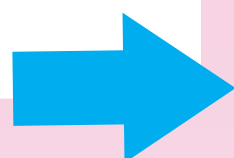
# ¿Cómo podemos Prevenir la Leptospirosis?

## MEDIDAS DE PREVENCIÓN

Elimine ratas y ratones de sus viviendas.



No bañarse en aguas estancadas.



# ¿Cómo podemos Prevenir la Leptospirosis?

## MEDIDAS DE PREVENCIÓN

En época de invierno e inundaciones no camine descalzo, procure usar botas de hule.



Mantener los animales fuera de la casa.



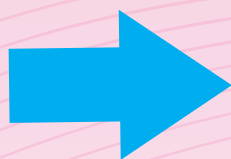
# ¿Cómo podemos Prevenir la Leptospirosis?

## MEDIDAS DE PREVENCIÓN

Evitar criaderos de animales alrededor de la casa. Eliminar áreas montosa, charcas y objetos que no utiliza.



Tomar el tratamiento cuando sea recomendado por el personal de salud.



# ¿Cómo podemos Prevenir la Leptospirosis?



Recuerde que la Leptospirosis puede ser **mortal** si no se atiende a tiempo: a los primeros síntomas traslade al enfermo a la unidad de salud más cercana a su vivienda.

