



NOTA: Los datos incluidos en este SitRep corresponde a informes publicados sobre COVID-19 de la OMS, OPS, MINSALUD e INS y las cifras corresponden a las horas de corte que es incluido en cada bloque

## Actualización situación COVID-19 Colombia. Corte 16 de julio 10:00pm.

Con base en los datos publicados en: <https://www.ins.gov.co/Noticias/Paginas/Coronavirus.aspx>

Al 16 de julio Colombia registró **173.206 casos** (8.037 casos nuevos en las últimas 24 horas) y **6.029 defunciones** (215 en las últimas 24 horas). Con un incremento nacional del 4,9% en casos y 3,7% en defunciones. El País ocupa el puesto 19 a nivel global y el sexto puesto en la región. En tanto que, en el número de muertes, tiene el puesto 17 a nivel global y el séptimo lugar en la región.

La tasa de incidencia nacional fue de **343,9 casos por cada 100.000 habitantes**; los departamentos y/o distritos que superan la tasa nacional son en su orden: Amazonas (3091,6), Barranquilla (1658,5), Cartagena (1174,8), Bogotá (733,9), Atlántico (634,0), Buenaventura (579,2), Choco (438,7) y Santa Marta (366,5).

La tasa de mortalidad Nacional fue de **119,7 muertes por cada millón de habitantes**; los departamentos y distritos que superan la tasa nacional son: Amazonas (1278,2), Barranquilla (960,6), Cartagena (391,7), Buenaventura (391,2), Atlántico (299,0), Sucre (186,5), Bogotá (173,0), Santa Marta (146,7), Choco (145,0) y Córdoba (131,2).

Los departamentos y distritos que registraron los incrementos más altos en las últimas 24 horas fueron: Caquetá con el 32,0% (41), Putumayo 22,0% (27), Santa Marta 10,7% (190), Sucre 10,1% (280), Cauca 9,4% (81), Tolima 9,1% (139) y La Guajira 8,7% (95).

En relación con el número de municipios, al 16 de julio 713 municipios están reportando casos (cinco nuevos municipios con casos en las últimas 24 horas) y 306 municipios reportan defunciones (dos nuevos municipios con defunciones en las últimas 24 horas). Los cinco municipios con mayor número de casos aportan al país el 64,4%, de igual forma los cinco municipios con mayor número de fallecimientos aportan el 64,3%.

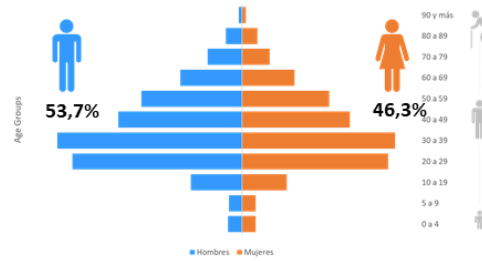
**Tabla. Número de casos y defunciones por COVID-19, incrementos en las últimas 24 horas con mayor carga al 16 de julio del 2020**

| Entidad Territorial | Casos confirmados | Incremento semana | Porcentaje de Incremento | Entidad Territorial | Defunciones | Incremento semana | Porcentaje de Incremento |
|---------------------|-------------------|-------------------|--------------------------|---------------------|-------------|-------------------|--------------------------|
| Colombia            | 173.206           | 8.037             | 4,9                      | Colombia            | 5.814       | 189               | 3,4                      |
| Bogotá D.C.         | 56.830            | 1.774             | 3,2                      | Bogotá D.C.         | 1.287       | 73                | 6,0                      |
| Barranquilla        | 21.134            | 969               | 4,8                      | Barranquilla        | 1.191       | 25                | 2,1                      |
| Cali                | 12.152            | 299               | 2,5                      | Soledad             | 479         | 10                | 2,1                      |
| Cartagena de Indias | 12.086            | 683               | 6,0                      | Cali                | 402         | 13                | 3,3                      |
| Soledad             | 9.273             | 428               | 4,8                      | Cartagena de Indias | 394         | 4                 | 1,0                      |
| Medellín            | 6.518             | 451               | 7,4                      | Sincelejo           | 151         | 6                 | 4,1                      |
| Sincelejo           | 2.392             | 193               | 8,8                      | Buenaventura        | 118         | 1                 | 0,9                      |
| Leticia             | 2.321             | 10                | 0,4                      | Malambo             | 116         | 0                 | 0,0                      |
| Santa Marta         | 1.974             | 190               | 10,7                     | Montería            | 115         | 2                 | 1,8                      |
| Soacha              | 1.952             | 135               | 7,4                      | Leticia             | 98          | 0                 | 0,0                      |

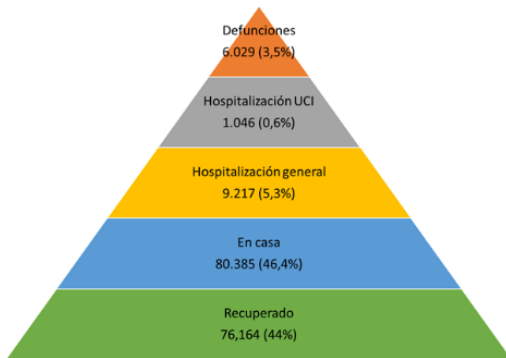
Fuente: con base en los datos publicados en: <https://www.ins.gov.co/Noticias/Paginas/Coronavirus.aspx>

El 53,7% de los casos se reportaron en hombres. En cuanto a grupos de edad, se reportaron el 3,8% de los casos en menores de nueve años (6.247 casos), 81,4% de los casos en población entre los 10 a los 59 años (134.117) y el 14,8% son de 60 años y más (24.440 casos).

Distribución de los casos de Covid-19 reportados por edad y sexo. Colombia al 16 de julio. (173.206 casos)



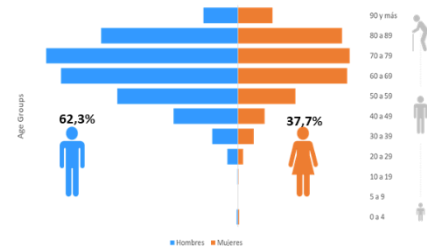
## Indicadores incidencia y Gravedad



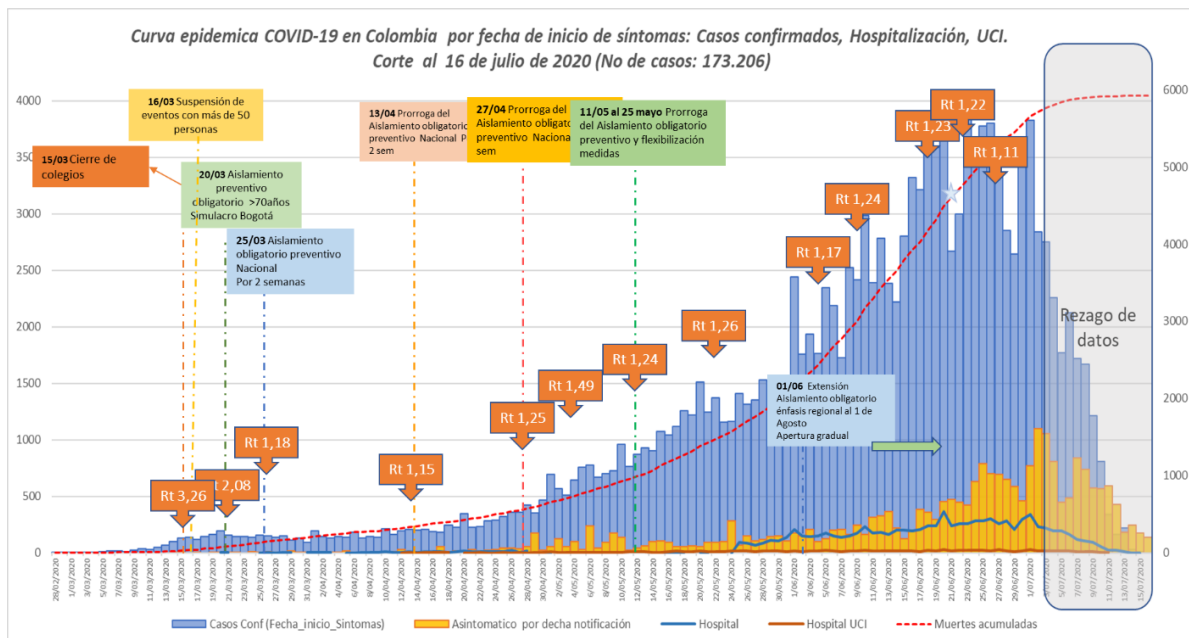
Según el tipo de atención, son reportados 44% (76.164) de los casos confirmados como recuperados, el 46,4% (80.365) de los casos están en casa, los casos en Hospitalización general son el 5,3% (9.217), en UCI 0,6% (1.046) y fallecidos el 3,5% (6.029), siendo la proporción de casos graves y mortales un 9,4% de la totalidad de los casos. Del total de casos en la población de 60 años, la proporción de casos graves y fatales es del 33,4%, hospitalizados 13,6% (3323), UCI 1,7% (420) y fallecidos 18% (18%).

A la fecha, en el país se han presentado 6.029 defunciones por COVID-19, de las cuales corresponden 62,3% a hombres. El 73,3% de los fallecidos están en el grupo de edad de 60 y más años. El grupo de edad que presenta el mayor número de muertes es el de 70 a 79 años (1.497); el grupo de adultos mayores de 80 años presentan las mayores tasas de mortalidad por cada millón de habitantes con 1.522 decesos.

Distribución de los casos fallecidos de Covid-19 reportados por edad y sexo. Colombia al 16 de julio de 2020 (6.029 muertes)



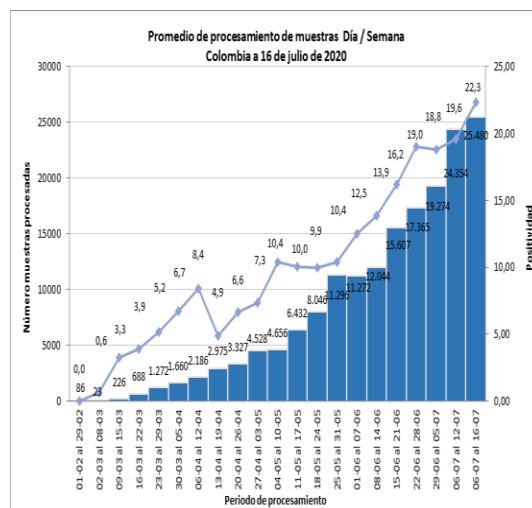
Fuente: con base en los datos publicados en: <https://www.ins.gov.co/Noticias/Paginas/Coronavirus.aspx>



## Diagnóstico

Hasta el 16 julio, el Instituto Nacional de Salud reportó el procesamiento de 1.133.148, en 93 laboratorios adjuntos para diagnóstico de COVID-19, con un incremento de 25.359 en las últimas 24 horas. A la fecha, 221.878 pruebas han arrojado un resultado positivo; sin embargo, este dato incluye segundas pruebas o más, a casos activos que aún no se recuperan. La capacidad máxima declarada por el INS es de 28.204 muestras/día.

A la fecha, la proporción de positividad es de 15,3%, donde la entidad territorial que presenta la mayor positividad es el departamento de Magdalena con el 66,8%, seguido de Atlántico con el 28,8%. Ciudades que presentan mayor número de casos como Bogotá tiene una positividad del 15,2%, Cartagena de 19,2% y Barranquilla de 22,1%.



## Proporción de ocupación Unidad de Cuidado Intensivo, UCI

A la fecha, el 56,6% de las UCI están ocupadas a nivel nacional. Del total 7.786 camas de UCI, se encuentran: 1.027 (13,2%) casos confirmados, 1.369 (17,5%) casos sospechosos y 2.010 casos no COVID-19 (26,0%) y un reporte de expansión de 12 camas UCI.

| Departamento/ Distrito | % ocupación de UCI | Departamento / Distrito | % ocupación de UCI |
|------------------------|--------------------|-------------------------|--------------------|
| Choco                  | 100                | Casanare                | 62                 |
| Guainía                | 100                | Córdoba                 | 61                 |
| Putumayo               | 100                | Antioquía               | 60                 |
| San Andrés             | 100                | Meta                    | 60                 |
| Vaupés                 | 100                | Sucre                   | 56                 |
| Amazonas               | 100                | La Guajira              | 54                 |
| Bogotá*                | 90                 | Risaralda               | 54                 |
| Norte de Santander     | 86                 | Cauca                   | 53                 |
| Magdalena              | 82                 | Santander               | 50                 |
| Medellín*              | 81                 | Cundinamarca            | 49                 |
| Cartagena*             | 80                 | Caldas                  | 48                 |
| Nariño                 | 78                 | Boyacá                  | 38                 |
| Atlántico              | 76                 | Cesar                   | 36                 |
| Bolívar                | 76                 | Arauca                  | 31                 |
| Caquetá                | 70                 | Huila                   | 31                 |
| Valle del cauca        | 69                 | Guaviare                | 25                 |
| Tolima                 | 65                 | Vichada                 | 12                 |
| Quindío                | 63                 |                         |                    |

Fuente: con base en los datos publicados en: <https://coronaviruscolombia.gov.co/Covid19/estadisticas-covid-19/ucis.html#dashboardAnchor> y páginas web de Bogotá D.C, Medellín y Cartagena

## Situación grupos poblacionales

La actualización de grupos poblacionales en condición de vulnerabilidad se incluirá de acuerdo con la disponibilidad de la publicación de informes o datos.

**Pueblos indígenas:** Según el boletín 39 del Sistema de Monitoreo Territorial (SMT), publicado por la Organización Nacional Indígena de Colombia (ONIC) del 16 de julio, se reportan 2.500 casos confirmados y 90 fallecimientos. Los casos son pertenecientes a 54 pueblos originarios diferentes. Los casos en esta población proceden de 137 municipios y 3 áreas municipalizadas, el 54,9% de los casos se reportan en hombres.

En cuanto a los grupos de edad se reporta el 3,4% de los casos en menores de 9 años, el 11,6% entre 10 y 19 años; el 72,2% entre los 20 y 59 años y un 12,4% en mayores de 60 años. son reportadas 398.365 familias indígenas en alerta por probabilidad de contagio. En promedio, en las comunidades indígenas se estarían presentando 23 casos diarios nuevos y cada 8.7 días se está duplicando el número de casos positivos. De acuerdo con los niveles de prevalencia, letalidad y cercanía de centros poblados, la ONIC ha determinado los niveles de riesgo de las familias indígenas a las cuales se les vulneran los derechos a la vida y la salud. Se identificaron 8.072 (2%) familias en riesgo extremo, 7.069 (2%) muy alto riesgo, 34.512 (9%) riesgo alto, 270.488 (68%) riesgo moderado, 78.222 (19%) riesgo bajo. <https://www.onic.org.co/onc-salvando-vidas/3965-boletin-039-sistema-de-monitoreo-territorial-smt-onic-informacion-para-proteger-la-vida-y-los-territorios>

## Situación regional

En relación con los casos de COVID-19 por regiones, la región andina concentra el 46,5% de los casos (80.576) y la región caribe el 53,9% de las defunciones (3.254), la mayor proporción de casos graves y fatales se presentan en la región del pacífico con el 11,9% y región caribe 10,5%.

**Tabla de casos, tasas de incidencia y mortalidad de la COVID-19 para los departamentos y distrito al 16 de julio del 2020**

| Región             | Dpto o Distrito | Casos        | % Incremento (24h) | Muertes    | % Incremento (24h) | No. Hospit | % Hospit   | Casos UCI  | %UCI       | Letalidad    | Mortalidad por millón hab. | Incidencia por cien mil |
|--------------------|-----------------|--------------|--------------------|------------|--------------------|------------|------------|------------|------------|--------------|----------------------------|-------------------------|
| Región Andina      | Bogotá          | 56.830       | 3,2                | 1.340      | 4,1                | 3.104,00   | 5,5        | 161        | 0,3        | 2,4          | 173,0                      | 733,9                   |
|                    | Antioquia       | 12.282       | 8,2                | 141        | 11,0               | 662        | 5,4        | 77         | 0,6        | 1,1          | 21,1                       | 183,9                   |
|                    | Cundinamarca    | 4.999        | 7,6                | 109        | 1,9                | 337        | 6,7        | 28         | 0,6        | 2,2          | 33,6                       | 154,1                   |
|                    | Tolima          | 1.669        | 9,1                | 29         | 0,0                | 44         | 2,6        | 6          | 0,4        | 1,7          | 21,6                       | 124,6                   |
|                    | Santander       | 1.639        | 7,2                | 32         | 3,2                | 135        | 8,2        | 10         | 0,6        | 2,0          | 14,0                       | 71,9                    |
|                    | Risaralda       | 887          | 6,5                | 21         | 0,0                | 23         | 2,6        | 10         | 1,1        | 2,4          | 21,9                       | 92,3                    |
|                    | N. Santander    | 712          | 7,7                | 33         | 3,1                | 33         | 4,6        | 15         | 2,1        | 4,6          | 20,4                       | 43,9                    |
|                    | Boyacá          | 543          | 3,6                | 16         | 0,0                | 34         | 6,3        | 3          | 0,6        | 2,9          | 12,9                       | 43,7                    |
|                    | Huila           | 483          | 5,5                | 15         | 7,1                | 7          | 1,4        | 1          | 0,2        | 3,1          | 13,4                       | 43,0                    |
|                    | Caldas          | 326          | 5,5                | 7          | 0,0                | 16         | 4,9        | 3          | 0,9        | 2,1          | 6,9                        | 32,0                    |
|                    | Quindío         | 206          | 1,0                | 5          | 0,0                | 0          | 0,0        | 0          | 0,0        | 2,4          | 9,0                        | 37,1                    |
| <b>Totales</b>     | <b>80.576</b>   | <b>4,5</b>   | <b>1.748</b>       | <b>4,3</b> | <b>4.395</b>       | <b>5,5</b> | <b>314</b> | <b>0,4</b> | <b>2,5</b> | <b>62,9</b>  | <b>289,8</b>               |                         |
| Región Caribe      | Barranquilla    | 21.134       | 4,8                | 1.224      | 2,8                | 930        | 4,4        | 130        | 0,6        | 5,8          | 960,6                      | 1658,5                  |
|                    | Atlántico       | 17.258       | 6,1                | 814        | 2,6                | 632        | 3,7        | 99         | 0,6        | 4,7          | 299,0                      | 634,0                   |
|                    | Cartagena       | 12.086       | 6,0                | 403        | 2,3                | 239        | 2,0        | 50         | 0,4        | 3,3          | 391,7                      | 1174,8                  |
|                    | Sucre           | 3.052        | 10,1               | 177        | 3,5                | 395        | 12,9       | 19         | 0,6        | 5,8          | 186,5                      | 321,5                   |
|                    | Santa Marta     | 1.974        | 10,7               | 79         | 0,0                | 118        | 6,0        | 14         | 0,7        | 4,0          | 146,7                      | 366,5                   |
|                    | Córdoba         | 1.882        | 6,1                | 240        | 9,6                | 303        | 16,1       | 55         | 2,9        | 12,8         | 131,2                      | 102,9                   |
|                    | Cesar           | 1.766        | 6,1                | 37         | 0,0                | 126        | 7,1        | 10         | 0,6        | 2,1          | 28,6                       | 136,3                   |
|                    | Bolívar         | 1.545        | 7,1                | 73         | 10,6               | 88         | 5,7        | 10         | 0,6        | 4,7          | 33,5                       | 70,8                    |
|                    | Magdalena       | 1.321        | 4,9                | 138        | 4,5                | 91         | 6,9        | 18         | 1,4        | 10,4         | 96,7                       | 92,6                    |
|                    | La Guajira      | 1.182        | 8,7                | 69         | 13,1               | 71         | 6,0        | 7          | 0,6        | 5,8          | 71,4                       | 122,4                   |
|                    | San Andrés      | 29           | 0,0                | 0          | 0,0                | 0          | 0,0        | 0          | 0,0        | 0,0          | 0,0                        | 45,5                    |
| <b>Totales</b>     | <b>63.229</b>   | <b>6,0</b>   | <b>3.254</b>       | <b>3,5</b> | <b>2.993</b>       | <b>4,7</b> | <b>412</b> | <b>0,7</b> | <b>5,1</b> | <b>228,0</b> | <b>442,9</b>               |                         |
| Amazonia/Orinoquia | Amazonas        | 2.433        | 0,0                | 101        | 0,0                | 10         | 0,4        | 7          | 0,3        | 4,2          | 1278,2                     | 3079,0                  |
|                    | Meta            | 1.699        | 1,8                | 18         | 5,9                | 27         | 1,6        | 5          | 0,3        | 1,1          | 16,9                       | 159,8                   |
|                    | Arauca          | 160          | 8,8                | 0          | 0,0                | 4          | 2,5        | 1          | 0,6        | 0,0          | 0,0                        | 54,4                    |
|                    | Casanare        | 136          | 3,8                | 1          | 0,0                | 3          | 2,2        | 0          | 0,0        | 0,0          | 2,3                        | 31,3                    |
|                    | Caquetá         | 128          | 3,2                | 2          | 0,0                | 15         | 11,7       | 2          | 1,6        | 1,6          | 4,9                        | 31,2                    |
|                    | Putumayo        | 123          | 8,8                | 10         | 0,0                | 29         | 23,6       | 4          | 3,3        | 8,1          | 27,8                       | 34,2                    |
|                    | Vaupés          | 61           | 3,4                | 1          | 0,0                | 0          | 0,0        | 0          | 0,0        | 1,6          | 22,4                       | 136,4                   |
|                    | Guaviare        | 48           | 14,3               | 0          | 0,0                | 2          | 4,2        | 0          | 0,0        | 0,0          | 0,0                        | 55,4                    |
|                    | Guainía         | 14           | 0,0                | 1          | 0,0                | 0          | 0,0        | 0          | 0,0        | 7,1          | 19,7                       | 27,6                    |
|                    | Vichada         | 1            | 0,0                | 0          | 0,0                | 0          | 0,0        | 0          | 0,0        | 0,0          | 0,0                        | 0,9                     |
|                    | <b>Totales</b>  | <b>4.803</b> | <b>0,0</b>         | <b>134</b> | <b>0,0</b>         | <b>90</b>  | <b>1,9</b> | <b>19</b>  | <b>0,4</b> | <b>2,8</b>   | <b>45,6</b>                | <b>163,6</b>            |
| Pacífico           | Valle del Cauca | 14.306       | 2,7                | 503        | 4,1                | 1.062      | 7,4        | 202        | 1,4        | 3,5          | 111,0                      | 315,7                   |
|                    | Nariño          | 5.002        | 5,3                | 155        | 4,0                | 293        | 5,9        | 31         | 0,6        | 3,1          | 95,2                       | 307,3                   |
|                    | Choco           | 2.390        | 3,6                | 79         | 0,0                | 166        | 6,9        | 29         | 1,2        | 3,3          | 145,0                      | 438,7                   |
|                    | Buenaventura    | 1.806        | 1,1                | 122        | 3,4                | 114        | 6,3        | 17         | 0,9        | 6,8          | 391,2                      | 579,2                   |
|                    | Cauca           | 939          | 9,4                | 32         | 0,0                | 88         | 9,4        | 21         | 2,2        | 3,4          | 21,4                       | 62,9                    |
| <b>Totales</b>     | <b>24.443</b>   | <b>3,4</b>   | <b>891</b>         | <b>3,5</b> | <b>1.723</b>       | <b>7,0</b> | <b>300</b> | <b>1,2</b> | <b>3,6</b> | <b>104,7</b> | <b>287,3</b>               |                         |

Fuente: con base en los datos publicados en: <https://www.ins.gov.co/Noticias/Paginas/Coronavirus.aspx>

## Situación Nacional

En el programa Prevención y Acción la Dra. Gina Tambini, representante de la OPS/OMS para Colombia destaca el trabajo del Gobierno y reitera que, "mientras se busca la cura contra el COVID-19 utilicemos la vacuna social, que radica en seguir los protocolos de Salud para evitar el contagio".

<https://twitter.com/URestitucion/status/1283922428981379075?s=20>

## Situación Global y regional

**A nivel Global en 216 países / territorios / áreas se confirmaron 13.516.842 casos** (226.922 casos nuevos) y **583.599 muertes** (5.592 nuevas muertes). Los 10 países con el mayor número de casos nuevos son Estados Unidos de América, Brasil, India, Sudáfrica, México, Federación de Rusia, Colombia, Perú, Argentina y Bangladesh. Los 10 países que mayor número de muertes son Brasil, México, Estados Unidos de América, India, Irán, República Islámica, Perú, Colombia, Federación de Rusia, Chile y Sudáfrica. La Región de las Américas aporta el 52,9% de los casos y el 51,0% de las muertes en el mundo por COVID-19.

**En la Región de las Américas, 54 países,** reportaron **7.154.840 casos** (137.989 casos nuevos) y **297.855 muertes** (3.554 nuevas muertes) en las últimas 24 horas, lo que representa, en comparación con el día anterior un incremento relativo del 1,97% de los casos y del 1,21% de las muertes. Los Estados Unidos de América representan el 48,5% de todos los casos y el 45,9% de todas las muertes, y Brasil representa el 27,5% de todos los casos y el 25,3% de todas las muertes, para la Región de las Américas. Combinados, estos dos países representan el 76% de todos los casos y 71,2% de todas las muertes reportadas en la Región de las Américas.

<https://ais.paho.org/phis/viz/COVID19Table.asp>

### Noticias

75 países han manifestado su interés de unirse a la Instalación COVAX, para proteger a sus poblaciones y las de otras naciones. COVAX es un mecanismo diseñado para garantizar un acceso rápido, justo y equitativo a las vacunas COVID-19 en todo el mundo.

<https://www.who.int/news-room/detail/15-07-2020-more-than-150-countries-engaged-in-covid-19-vaccine-global-access-facility>

La OMS y el UNICEF han advertido de una disminución de las vacunas, debido a las interrupciones en el suministro causadas por la pandemia de COVID-19. <https://www.who.int/news-room/detail/15-07-2020-who-and-unicef-warn-of-a-decline-in-vaccinations-during-covid-19>

### Publicaciones

**La OPS no recomienda tomar productos que contengan dióxido de cloro, clorito de sodio, hipoclorito de sodio o derivados, 16 de julio del 2020** <https://iris.paho.org/handle/10665.2/52484>

**COVID-19 Intervenciones recomendadas en salud mental y apoyo psicosocial (MHPSS) durante la pandemia, junio de 2020** <https://iris.paho.org/handle/10665.2/52485>

<https://www.who.int/emergencies/diseases/novel-coronavirus-2019>

<https://www.paho.org/es/temas/coronavirus/brote-enfermedad-por-coronavirus-covid-19>

<https://iris.paho.org/>

### Enlaces de interés

- <https://www.who.int/emergencies/diseases/novel-coronavirus-2019>
- <https://www.paho.org/es/temas/coronavirus/brote-enfermedad-por-coronavirus-covid-19>
- <https://iris.paho.org/>
- <https://www.paho.org/es/infografias>