

Presentación de Caso Honduras

Cáncer de Cuello uterino

Percepciones desde una ONG

Dra. Suyapa Bejarano

Liga contra el cáncer Honduras

Grupo Armonización contra el cáncer HN

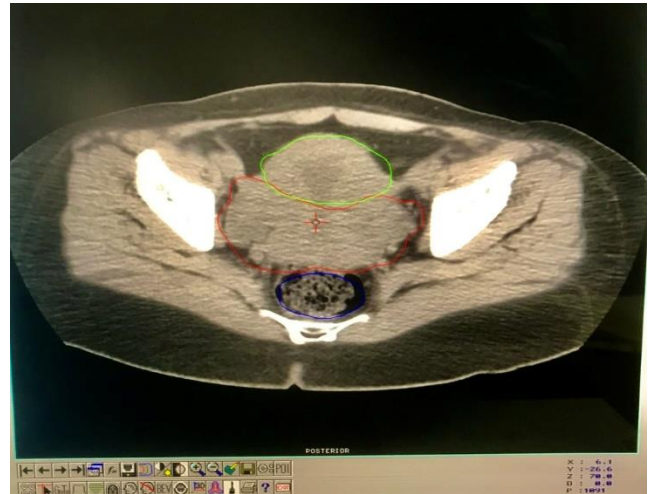
radioterapia@ligacontraelcancer.hn

Sube.mayanet@gmail.com



Caso Clínico

- Paciente 31 años.
- Procedente área rural, atención cliente, soltera.
- G-3 P-2 UP-9ª
Upap:3 años.
- 7 meses de sangrado uterino intermitente por lo que consulta.



Caso Clínico continuación

- Paciente referida a tratamiento para
- Radioterapia radical y Quimioterapia concomitante.



Contexto

Modelo para eliminar el cáncer cervical

Visión: Construir un mundo sin cáncer cervical.

Umbral: < 4 casos de cáncer cervical por cada 100,000 mujeres al año.

Metas para el 2030

90%
de mujeres vacunadas
con la vacuna de VPH a
los 15 años.

70%
de las mujeres con un
estudio de tamizaje para
VPH a los 35 y 45 años.

90%
de las mujeres
identificadas con
enfermedad cervical
reciban tratamiento
para lesiones
precursoras o cáncer
invasivo

Objetivos de desarrollo sostenible para el 2030: Objetivo 3.4 - 30% de reducción en la mortalidad del cáncer cervical

Los objetivos para el 2030 y el umbral de eliminación están sujetos a revisión dependiendo de los resultados del modelo y del proceso de aprobación de la OMS.

Preguntas/Discusión

1. Cual es el enfoque principal para esta presentación?

Perfilar la capacidad instalada y oportunidades

Adaptación a las restricciones por el COVID-19

2. Cual es su visión de como se va a ver el problema resuelto y/o como se puede abordar por el equipo?

Abogacía y Políticas públicas

3. Describa barreras que puedan estar impidiendo el progreso de este objetivo. *Alfabetización sobre el cáncer.*

EN HONDURAS SOMOS: **9,158,345 PERSONAS**

51%

POBLACIÓN
TOTAL
MUJERES
4,699,149



49%

POBLACIÓN
TOTAL
HOMBRES
4,459,196

Fuente: Instituto Nacional de Estadística, INE.



4%

Mujer Adulto Mayor
Edad correspondiente
60 y más años



15%

Mujer Adulto
Edad correspondiente
30 - 59 años



17%

Joven
Edad correspondiente
12 - 29 años



13%

Niñas
Edad correspondiente
0 - 11 años



12%

Niños
Edad correspondiente
0 - 11 años



18%

Joven
Edad correspondiente
12 - 29 años



16%

Hombre Adulto
Edad correspondiente
30 - 59 años



11 DE JULIO
DÍA MUNDIAL DE
LA POBLACIÓN

Oportuno y co
www.ine

Siga nuestras redes soci

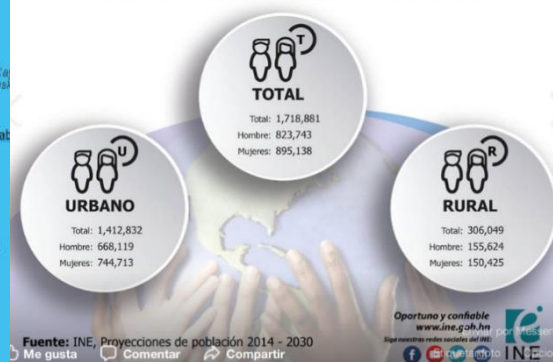


Honduras



- ✓ 112,492 sqKm
- ✓ Dividida en 18 departamentos
- ✓ 298 municipios
- ✓ 20 Regiones de Salud
- ✓ Capital : Tegucigalpa
- ✓ Salario Mínimo: 254 US\$

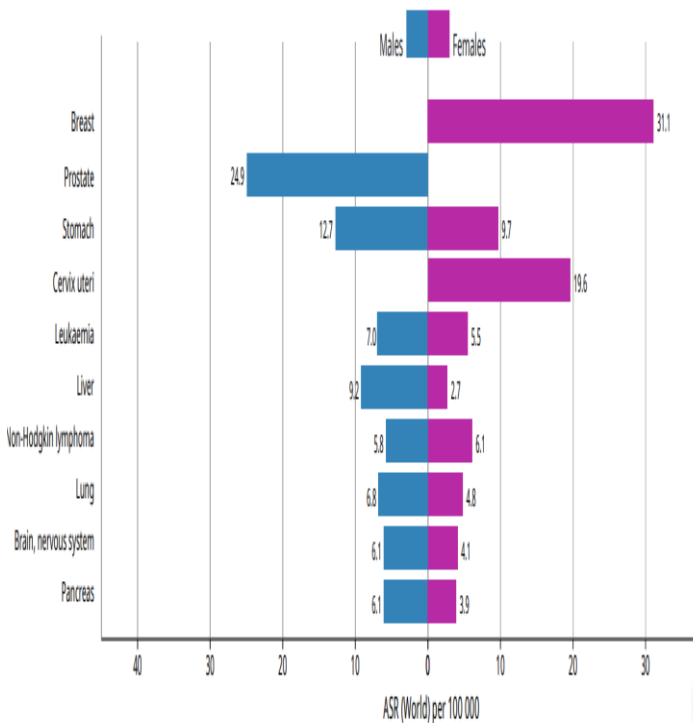
CORTÉS EL DEPARTAMENTO CON MAYOR POBLACIÓN EN HONDURAS



Registros de Cáncer

Francisco Morazán

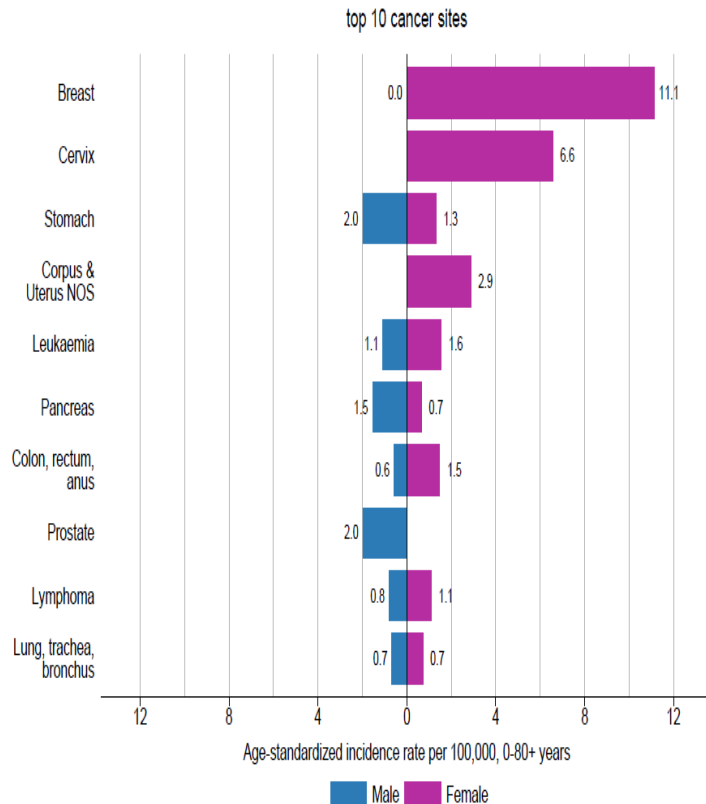
Fuente: Globocan 2018



Age-standardized (World) incidence and mortality rates, top 10 cancers

San Pedro Sula

RCBP-HN (2018-2019)



- PAHO Honduras Profile 2013
- HPV incidencia en mujeres pap normal: **36.8%**
- Cobertura por pap **41.84%** (women 30-59 yo)
- Datos no oficiales pap **300,000/ año**

Honduras

Antecedentes:

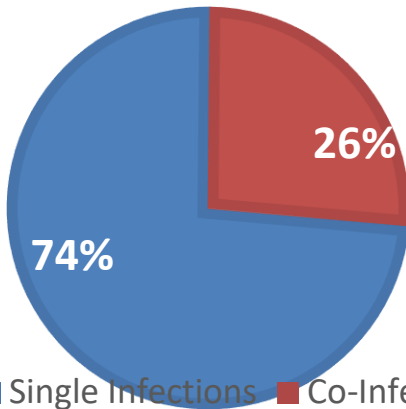
- Tamizaje por cáncer de cuello uterino incluido en el Programa de Atención a la mujer.
- Programa Nacional
- Programa Presidencial
- Programa Ministerial
- Rol ONG's
- Proyecto tamizaje mediante detección ADN-VPH 2015
 - Introducción de Vacunación VPH al PAI 2016

Hr-HPV distribución

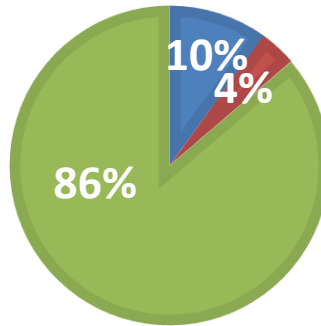
VPH-16, VPH-18 VACUNALES

Coinfección

■ HPV-16 Single ■ HPV-18 Single
■ HPV-OTHER

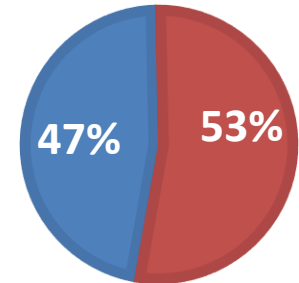


■ Single Infections ■ Co-Infections



VACUNA MULTIVALENTE

■ Gardasil9 ■ Uncovered



Aspectos de relevancia

El Sentido común

Alfabetización sobre el cancer: Personal de salud, universidades, mujeres.

Equidad en acceso

VINCULACIÓN





Haciendo alianzas para el éxito

GRACIAS



GRACIAS!

