



**MINISTERIO
DE SALUD PÚBLICA**
República de Cuba

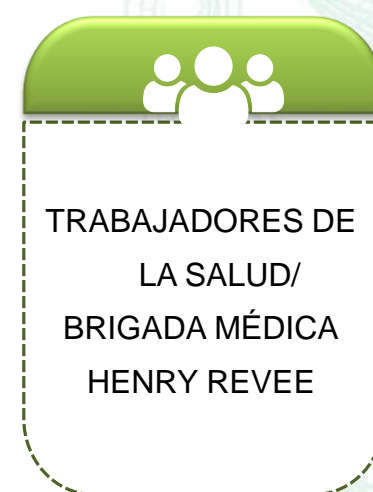
RESULTADOS PRELIMINARES DEL PROGRAMA DE INTERVENCIÓN EN SALUD MENTAL Y APOYO PSICOSOCIAL ANTE LA PANDEMIA POR LA COVID-19.

**DRA. CARMEN BORREGO
JEFA DE SECCIÓN SALUD MENTAL**

ACCIONES PARA FORTALECER EL APOYO PSICOSOCIAL Y DE SALUD MENTAL DURANTE LA PANDEMIA POR LA COVID-19.

Constituido Grupo de trabajo con expertos del Ministerio de Salud Pública, Servicios médicos de las FAR, ENSAP, INSAT, ISDI, FCOM, CITMA y CINESOFT, entre otros.

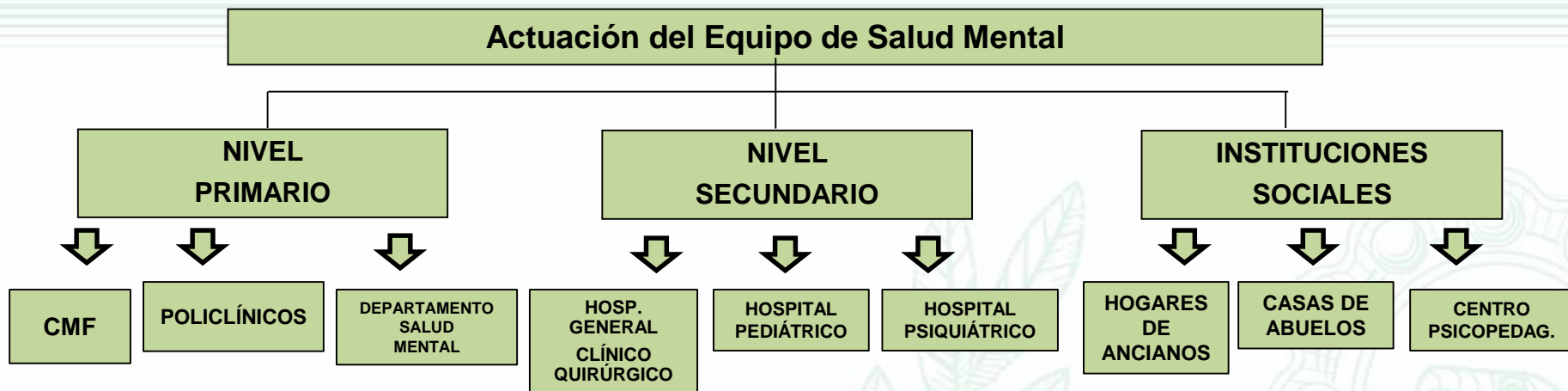
Propuesta de acciones para brindar apoyo psicológico de manera diferenciada/por etapas



* El término *enfermos hospitalizados*, implica a los pacientes sospechosos por presentar algún tipo de sintomatología respiratoria y a los enfermos por la Covid-19, que se encuentren hospitalizados.

ORGANIGRAMA PARA ABORDAJE DE SALUD MENTAL DURANTE PANDEMIA DE COVID-19

Dirigido a Población General, Grupos vulnerables, Enfermos hospitalizados , convalecientes y Trabajadores de la salud



PROTOCOLO DE GESTION DE LA SEGURIDAD PSICOLOGICA DE LA POBLACIÓN Y GRUPOS VULNERABLES
LINEA AYUDA PSICO SOCIAL 103 (24 HORAS)

INSTITUCIONES QUE ATIENDEN PERSONAS CON COVID-19 Y PERSONAS SOSPECHOSAS

HOSPITALES MILITARES, GENERALES Y CLÍNICO-QUIRÚRGICOS SELECCIONADOS

CENTROS DE DESCANSO

CENTROS DE AISLAMIENTO SEGÚN SUBTIPOS DE RIESGO

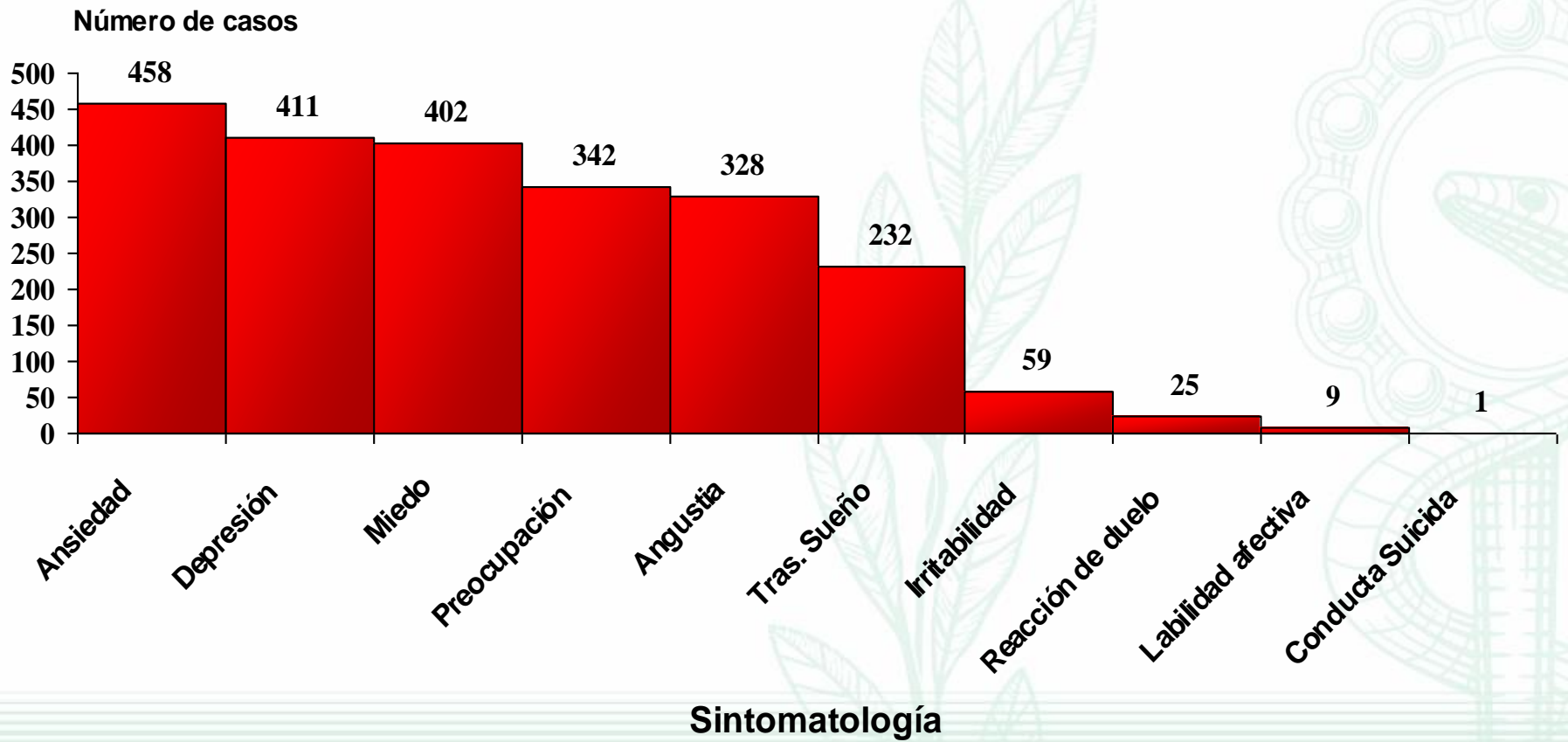
PROTOCOLO DE GESTION DE LA SEGURIDAD PSICOLOGICA DEL PERSONAL SANITARIO SEGÚN ESTRATOS DE RIESGO

PRINCIPALES RESULTADOS

- Reorganización de los 238 Servicios de Salud Mental del MINSAP de manera conjunta con los Servicios Médicos de las FAR, para garantizar la respuesta del sector en la emergencia sanitaria por la COVID-19.
- Elaborado e implementado el protocolo para a la atención psicosocial a la población según estado de salud, se brinda seguimiento personalizado a los pacientes tras el alta médica en especial a los convalecientes.



Distribución de los pacientes atendidos según sintomatología.



PRINCIPALES RESULTADOS

Se amplió el servicio de Consejería Telefónica (103), para brindar atención psicosocial a la población las 24 horas. Se han recibido 5 mil 55 llamadas, predominan las provincias La Habana y Villa Clara, las personas del sexo femenino, adultos jóvenes, que solicitan apoyo psicológico y orientación relacionados con tensión familiar, ansiedad y estrés.



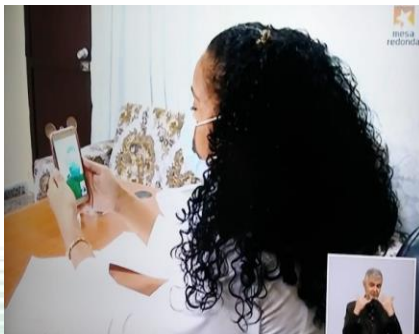
PRINCIPALES RESULTADOS

- Realizada la estrategia de comunicación de riesgo de conjunto con PROSALUD, Facultad de Comunicación Social/UH, CINESOFT, y los medios de difusión masiva.



PRINCIPALES RESULTADOS

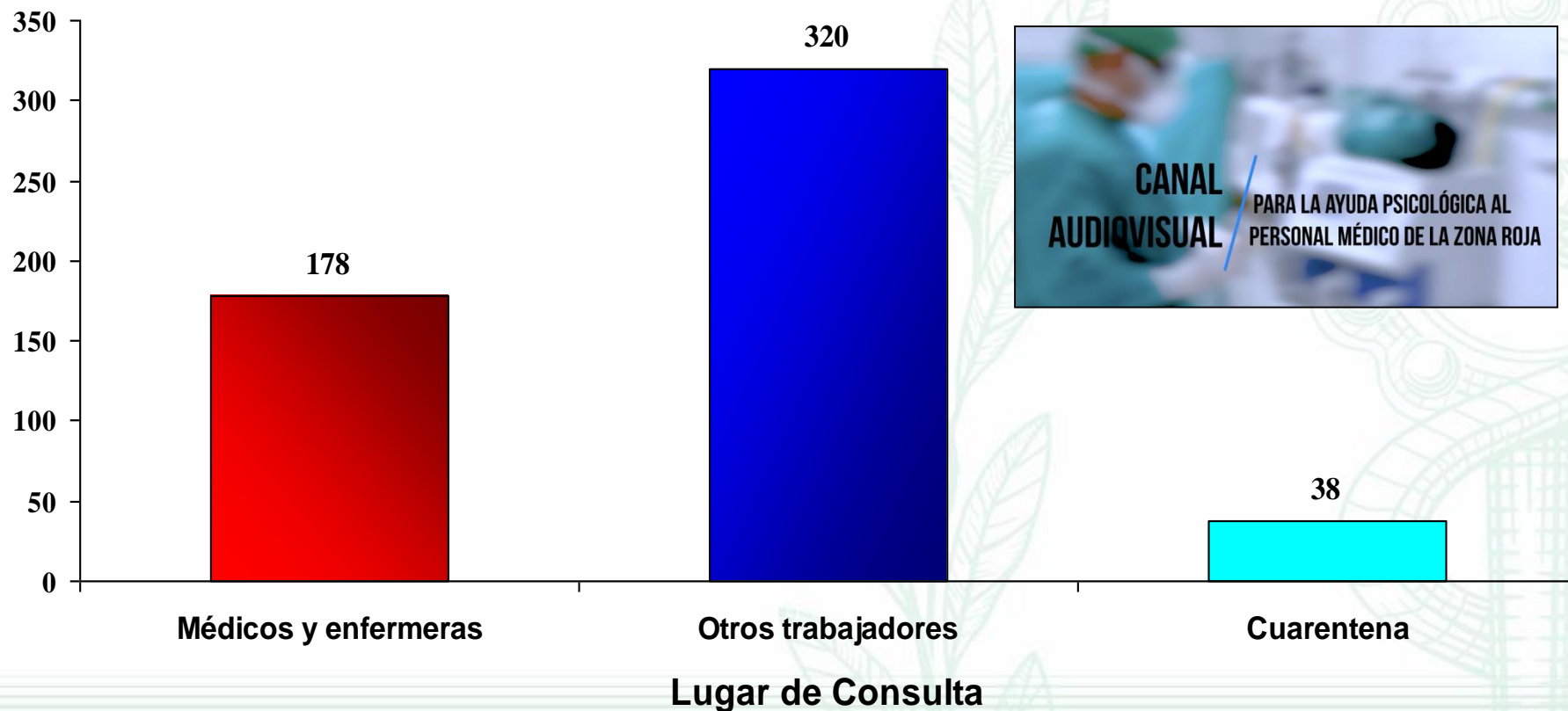
- Implementado el programa de apoyo psicosocial a los trabajadores de la salud (zona roja), que brindan servicios en los hospitales para la atención a las personas con COVID-19.
- Diseñado el protocolo de atención psicosocial a las 26 Brigadas Médicas “Henry Reeve”, que incluye sistema de intercambio con los jefes de brigada, disponibilidad de herramientas para su autocuidado y capacitación, así como apoyo psicológico al regreso.



Distribución del personal de la salud atendido según lugar donde se encuentra laborando.

398 casos con señales de alarma psicológica.

Número de casos



Programa para el cuidado de la Salud Mental de la población cubana y personal sanitario y de apoyo ante la pandemia por la COVID-19

Aprobados ocho proyectos de investigación

Efectos psicológicos provocados por la respuesta sanitaria en los profesionales de la Salud

180 encuestas:

- 7% refirió sobrecarga emocional y estrés por la actividad.
- 93% refiere satisfacción por el trabajo realizado con los pacientes, implicación con la tarea, cohesión en los equipos de trabajo y buena comunicación e información entre profesionales.

Repercusiones neuropsiquiátrica en la población cubana convaleciente de COVID- 19

Evaluación de la Salud Mental a los colaboradores a su regreso

*GRACIAS ,
APLAUSOS PARA USTEDES.*

