

# Los cuidados paliativos durante la pandemia del COVID-19

Liliana De Lima, MHA

Directora Ejecutiva

International Association for Hospice and Palliative Care (IAHPC)

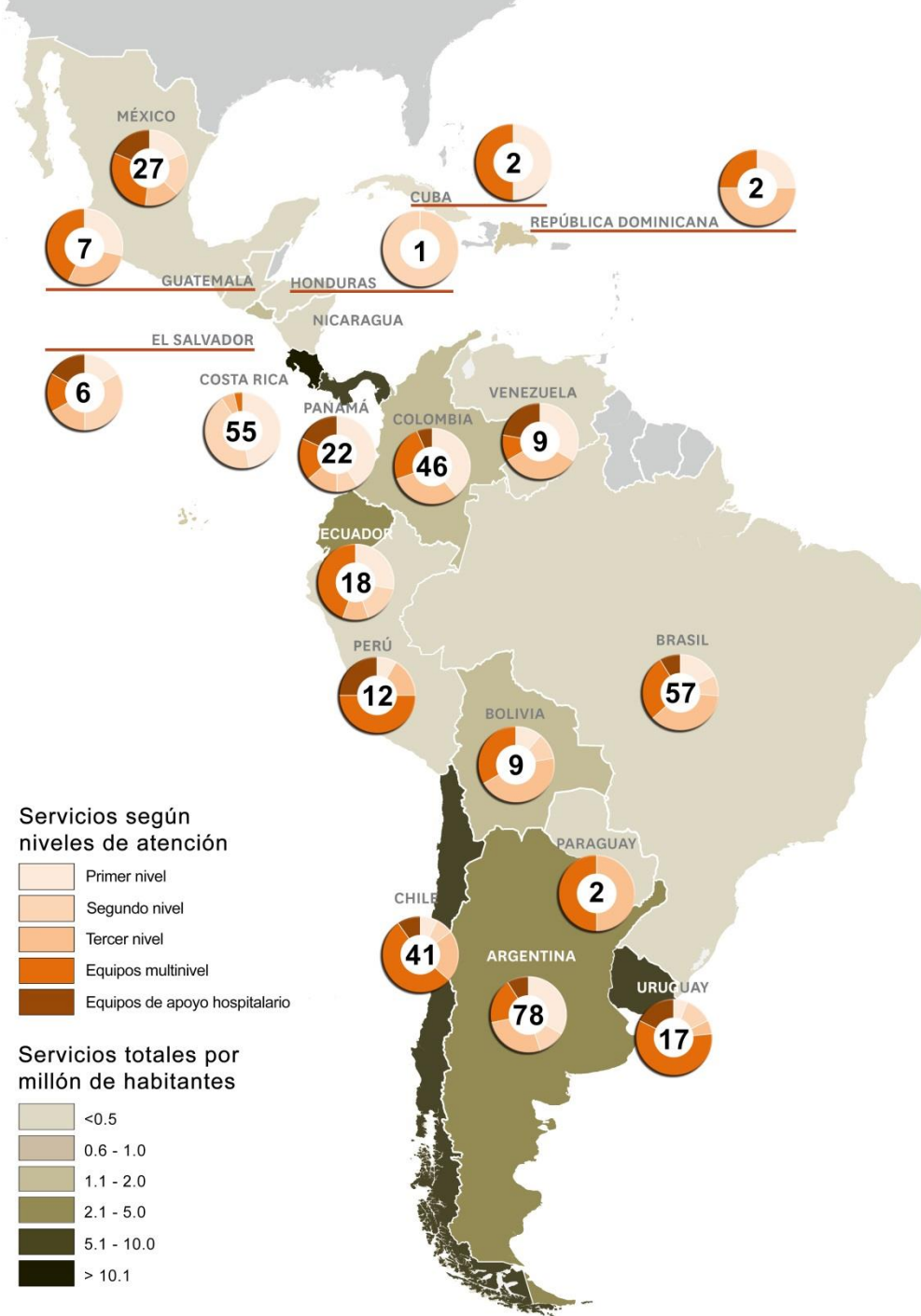


Pan American  
Health  
Organization

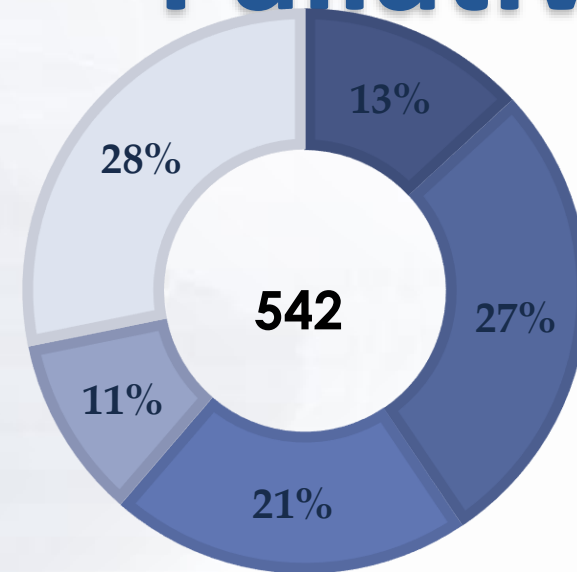


World Health  
Organization

REGIONAL OFFICE FOR THE Americas



# Servicios de Cuidados Paliativos



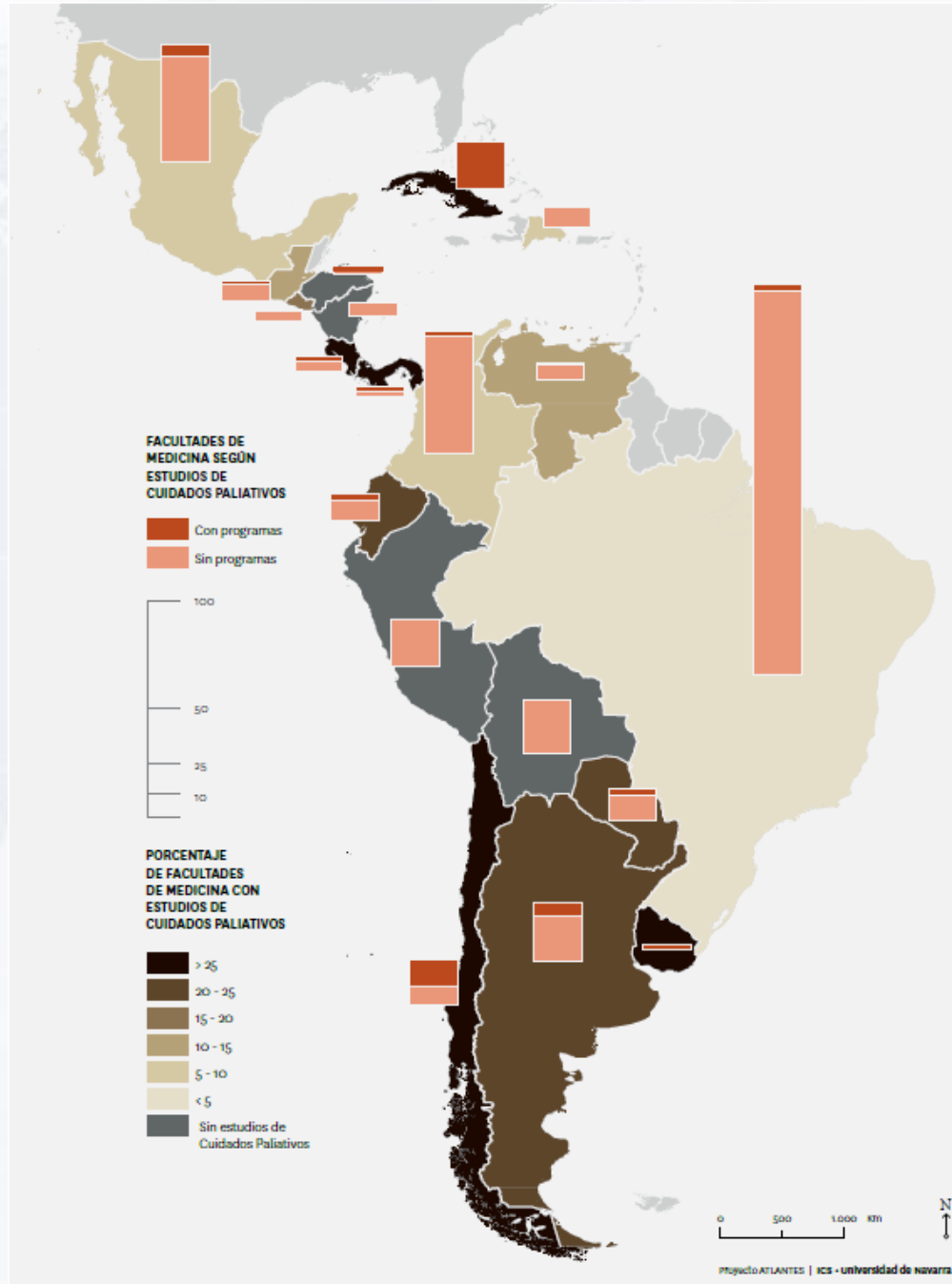
1,03 servicios por millón

Resultados preliminares – Atlas ALCP/ 2020

# Educación

# 13 %

de las facultades de medicina tienen "algo" de Cuidados Paliativos



Resultados preliminares – Atlas ALCP/ 2020

# Covid-19 en países de bajos recursos

Prevención y  
manejo del Covid-  
19

- ✓ Distanciamiento físico
- ✓ Lavado de manos
- ✓ Desinfección
- ✓ Protocolos de manejo y protección
- ✓ Bienestar físico, mental, espiritual y social

La realidad para la  
mayoría de las  
personas en países  
de LA

- El distanciamiento físico es un lujo
- Higiene y desinfección no siempre son posibles
- Sistemas de salud débiles
- Inequidad en el acceso
- Falta de equipos de protección personal
- Cuidado paliativo fragmentado, no articulado en los programas de cuidado ni en política sanitaria







# ¿Cómo afecta e impacta la pandemia a los sistemas de salud y en particular a los cuidados paliativos?

1. Las pandemias alteran drásticamente las prioridades del sistema de salud y redefinen lo que se considera esencial y no esencial, incluidas las regulaciones, los recursos, los servicios y las medidas de seguridad sanitaria.
2. Sin planes de preparación preexistentes, la orientación para mitigar la pandemia tiende a diseñarse fuera de las estructuras normales del sistema de salud, fragmentando la atención.
3. En países donde NO hay integración de cuidados paliativos, el sufrimiento serio relacionado con la salud aumentará.

Bhadelia, Grant L, Knaul F. How pandemics affect health systems and resource allocation: impact on palliative care – Briefing Note. Global Palliative Care and Covid-19 Series (2020). <http://globalpalliativecare.org/covid-19/uploads/briefing-notes/briefing-note-how-pandemics-affect-health-systems-and-resource-allocation-impact-on-palliative-care.pdf>





# ¿Cómo afecta e impacta la pandemia a los sistemas de salud y en particular a los cuidados paliativos?

4. Los CP no cuentan con los recursos suficientes y sin las normas y marcos apropiados, la pandemia de COVID-19 puede imponer limitaciones adicionales a los recursos humanos, equipos y medicamentos esenciales, el uso de las instalaciones (por ejemplo, debido a la reutilización de las salas/camas de CP) y el financiamiento necesario para proveer servicios de CP.
5. Las medidas para aplanar la curva y mitigar los efectos de la pandemia, como la cuarentena para garantizar el distanciamiento físico, hacen que la prestación de servicios continuos de CP sea más desafiante, especialmente la atención domiciliaria y comunitaria. Las personas más vulnerables a otras enfermedades graves tienen dificultades para recibir los servicios necesarios.

Bhadelia, Grant L, Knaul F. How pandemics affect health systems and resource allocation: impact on palliative care – Briefing Note. Global Palliative Care and Covid-19 Series (2020). <http://globalpalliativecare.org/covid-19/uploads/briefing-notes/briefing-note-how-pandemics-affect-health-systems-and-resource-allocation-impact-on-palliative-care.pdf>



**Pan American  
Health  
Organization**



**World Health  
Organization**  
REGIONAL OFFICE FOR THE **Americas**

# ¿Cómo afecta e impacta la pandemia a los sistemas de salud y en particular a los cuidados paliativos?

6. La atención al final de la vida se ha alterado significativamente, dejando a los pacientes con COVID-19 y otras afecciones y sus familias separadas y, en muchas ocasiones, privadas de apoyo para tomar decisiones importantes sobre el final de la vida.
7. La provisión y el acceso a los CP pueden empeorar mientras que la demanda de dicha atención aumenta exponencialmente.

Bhadelia, Grant L, Knaul F. How pandemics affect health systems and resource allocation: impact on palliative care – Briefing Note. Global Palliative Care and Covid-19 Series (2020). <http://globalpalliativecare.org/covid-19/uploads/briefing-notes/briefing-note-how-pandemics-affect-health-systems-and-resource-allocation-impact-on-palliative-care.pdf>





Medidas  
necesarias  
para el  
desarrollo de  
una política  
pública en  
Cuidados  
Paliativos  
(OMS 1996)

una política gubernamental que garantice la integración de los servicios de cuidados paliativos en la estructura y financiamiento del sistema nacional de salud;

una política educativa que respalde la formación de los profesionales de la salud, de voluntarios y del público;

una política de medicamentos que garantice la disponibilidad de los medicamentos esenciales para el manejo del dolor y otros síntomas.



Pan American  
Health  
Organization



REGIONAL OFFICE FOR THE

World Health  
Organization

Americas

# Cuál es el papel esencial de los cuidados paliativos en la respuesta a COVID-19 tanto para los sistemas de salud como para las organizaciones de salud pública?

1. Los CP alivian el sufrimiento: a través de la comunicación adecuada, el control de los síntomas y el sufrimiento psicosocial y espiritual.
2. Los CP son un servicio de salud esencial y un componente central de la Cobertura Universal de Salud. En tiempos de pandemia, los sistemas de salud deben continuar brindando servicios de salud esenciales para mantener y mantener la salud de todos, incluidos aquellos con necesidades de CP con un mayor imperativo ético para abordar las desigualdades en el acceso y la utilización de los servicios.

“Strategies to extend palliative care during and after the COVID-19 pandemic”  
Radbruch L, Knaul FM, De Lima L, de Joncheere C, Bhadelia A. The Lancet 2020.  
DOI: [https://doi.org/10.1016/S0140-6736\(20\)30964-8](https://doi.org/10.1016/S0140-6736(20)30964-8)



Pan American  
Health  
Organization



World Health  
Organization  
REGIONAL OFFICE FOR THE Americas

# Cuál es el papel esencial de los cuidados paliativos en la respuesta a COVID-19 tanto para los sistemas de salud como para las organizaciones de salud pública?

3. Fortalecer e integrar los CP en los sistemas de salud, incluso con el uso de la telemedicina, y mejorar la capacidad de los sistemas de salud para hacer frente a esta y otras pandemias y reducir el sufrimiento en sus diversas formas.
4. Aliviar el dolor y controlar los síntomas: Los opioides son esenciales para el alivio del dolor fuerte y la disnea. Según el llamado de la Junta Internacional de Control de Narcóticos (JIFE) a los gobiernos, los países deben mantener un acceso continuo a analgésicos opioides y medicamentos controlados durante la pandemia, mediante la aplicación de medidas simples en la exportación, el transporte y la entrega de medicamentos opioides.

“Strategies to extend palliative care during and after the COVID-19 pandemic”  
Radbruch L, Knaul FM, De Lima L, de Joncheere C, Bhadelia A. The Lancet 2020.  
DOI: [https://doi.org/10.1016/S0140-6736\(20\)30964-8](https://doi.org/10.1016/S0140-6736(20)30964-8)



**Pan American  
Health  
Organization**



**World Health  
Organization**  
REGIONAL OFFICE FOR THE **Americas**

# Estrategias para extender los cuidados paliativos durante y después de la pandemia de COVID-19

## **A corto y mediano plazo - Capacidad de respuesta receptiva para adaptarse a los parámetros de la pandemia**

1. Optimizar la cooperación y coordinación
2. Mejorar el apoyo social
3. Evaluar necesidades emergentes

## **A largo plazo: Estrategias de preparación a largo plazo que integran los cuidados paliativos en el núcleo de la salud.**

1. Ampliar los planes de estudios de medicina, enfermería, trabajo social y trabajadores comunitarios de salud, así como la capacitación del clero, para incluir competencias básicas en cuidados paliativos.
2. Establecer pautas y protocolos estándar y de recursos paliativos de cuidados paliativos para diferentes etapas de una pandemia; que surgen en situaciones y escenarios de rápida evolución.

“Strategies to extend palliative care during and after the COVID-19 pandemic”  
Radbruch L, Knaul FM, De Lima L, de Joncheere C, Bhadelia A. The Lancet 2020.  
DOI: [https://doi.org/10.1016/S0140-6736\(20\)30964-8](https://doi.org/10.1016/S0140-6736(20)30964-8)





## COVID-19 response

Draft resolution proposed by Albania, Australia, Azerbaijan, Bahrain, Bangladesh, Belarus, Bhutan, Bolivia (Plurinational State of), Brazil, Canada, Chile, China, Colombia, Cook Islands, Costa Rica, Djibouti, Dominican Republic, Ecuador, El Salvador, Fiji, Georgia, Guatemala, Guyana, Honduras, Iceland, India, Indonesia, Iraq, Jamaica, Japan,

**OP7.7** Provide access to safe testing, treatment, and palliative care for COVID-19, paying particular attention to the protection of those with pre-existing health conditions, older persons, and other people at risk, in particular health professionals, health workers and other relevant frontline workers;

Great Britain and Northern Ireland and Uruguay

The Seventy-third World Health Assembly,

Having considered the address of the Director-General on the ongoing COVID-19 pandemic,<sup>1</sup>

**PP1** Deeply concerned by the morbidity and mortality caused by COVID-19 pandemic, the negative impacts on physical and mental health and social well-being, the negative impacts on economy and society and the consequent exacerbation of inequalities within and between countries;

**PP2** Expressing solidarity to all countries affected by the pandemic, as well as condolences and sympathy to all the families of the victims of COVID-19;

**PP3** Underlining the primary responsibility of governments to adopt and implement responses to the COVID-19 pandemic that are specific to their national context as well as for mobilizing the necessary resources to do so;

## Asamblea Mundial de Salud Resolucion Respuesta al Covid-19

El párrafo OP.7.7 incluye cuidados paliativos

[https://apps.who.int/gb/ebwha/pdf\\_files/WHA73/A73\\_CONF1Rev1-en.pdf](https://apps.who.int/gb/ebwha/pdf_files/WHA73/A73_CONF1Rev1-en.pdf)



Pan American  
Health  
Organization



World Health  
Organization

REGIONAL OFFICE FOR THE Americas

# Clinical management of COVID-19

Interim guidance  
27 May 2020



Nuevas guías de OMS para el cuidado del Covid-19 incluye cuidados paliativos! (sección 21)

*2. Palliative care includes but is not limited to end-of-life care. Palliative interventions should be integrated with curative treatment. Basic palliative care, including relief of dyspnoea or other symptoms and social support, should be practised by all doctors, nurses, social workers and others caring for persons affected by COVID-19.*



Pan American  
Health  
Organization



World Health  
Organization  
REGIONAL OFFICE FOR THE Americas

# Palliative Care and COVID-19

## Resources relevant to Palliative Care and COVID-19



The International Association for Hospice and Palliative Care (IAHPC) has compiled this list of resources relevant to palliative care and COVID-19 published by academia, civil society organizations, member states and special agencies of the United Nations, with links to all of the websites and documents listed.

### ▼ Global Palliative Care Organizations - Special Series on COVID-19 and Palliative Care

In the spirit of solidarity, the four global palliative care organizations [the International Association for Hospice and Palliative Care (IAHPC), the International Children's Palliative Care Network (ICPCN), Palliative Care in Humanitarian Aid Situations and Emergencies (PalCHASE), and the Worldwide Hospice Palliative Care Alliance (WHPCA)] joined forces to develop a project on Palliative Care and COVID-19. The objective of the series is to provide globally relevant information and guidance to civil society and UN Organizations, policymakers, administrators, and health care providers on palliative care in the context of the COVID-19 pandemic. The four organizations invited experts from around the world to produce a series of Briefing Notes followed by weekly webinars. We hope that the Briefing Notes and Webinars will serve to strengthen health systems and further integrate palliative care in policies and national health strategies.

To register for the weekly webinars based on these Briefing Notes, use this link: <https://bit.ly/2KCxFxt> (Note: you need to register for each webinar separately). Webinars are recorded - past webinars can be seen in the **Webinars, Videos and Apps** section in this website.

**Briefing Notes (in progress - updated continuously)**

<http://globalpalliativecare.org/>





### Videos de los webinarios: Cuidados Paliativos en Tiempos de Pandemia

Ya puede acceder a los videos de las charlas online "Cuidados paliativos en tiempos de pandemia".

Ver ahora

<https://cuidadospaliativos.org/>

#### Publicaciones

Reciba gratis los boletines informativos y anuncios especiales en su correo electrónico

Suscribirse

#### Donar ahora

Ayúdenos a continuar con el avance de los cuidados paliativos en Latinoamérica.

Monto (US\$)

Donar

#### Síguenos

Siga nuestra actividad en las redes sociales y entérese de las últimas novedades



#### Membresías

Hágase socio o renueve su membresía ahora

Membresías



## Resources relevant to Palliative Care and COVID-19

A compiled list of resources relevant to palliative care and COVID-19 published by academia, civil society organizations, member states and special agencies of the United Nations.

[Read more](#)

### What is Palliative Care?

Read the new global consensus-based palliative care definition, now endorsed by 1136 individuals and 180 organizations around the world.

[Read more](#)

### Keep up-to-date!

Subscribe to the IAHPC Newsletter and Special Announcements to learn about new developments, conferences, seminars, advances in global policy and learning

### Tweets by @IAHPC



IAHPC  
@IAHPC

Free access! Availability of Internationally Controlled Essential Medicines in the #COVID19 pandemic #pain #opioids #palliativecare @jfclearywisc @kpettus @LukasRadbruch @EAHmedPharmD

<https://twitter.com/IAHPC/status/12737581769664>

<https://hospicecare.com/home/>

Gracias por el interés en los  
Cuidados Paliativos!

@IAHPC

...

<https://hospicecare.com/home/>

