

• Casos: 1.439.516
• Muertes: 85.711
• Países: 212

Global



• Casos: 493.188
• Muertes: 17.322
• Países: 54

Americas



• Casos: 2.223
• Muertes: 69
• Munic: 130
• Dpto/Dtos: 27

Colombia

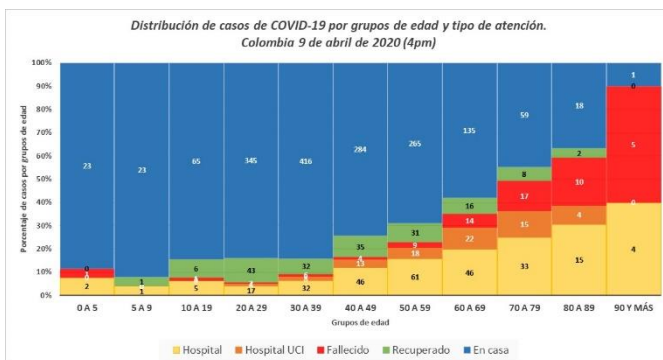


NOTA: Los datos incluidos en este SitRep corresponde a informes publicados sobre COVID-19 de la OMS, OPS, MinSalud e INS y las cifras corresponden a las horas de corte que es incluido en cada bloque.

CONTEXTO COLOMBIA. Corte 09 abril 4 pm.

Con base en los datos publicados en: <https://www.ins.gov.co/Noticias/Paginas/Coronavirus.aspx>

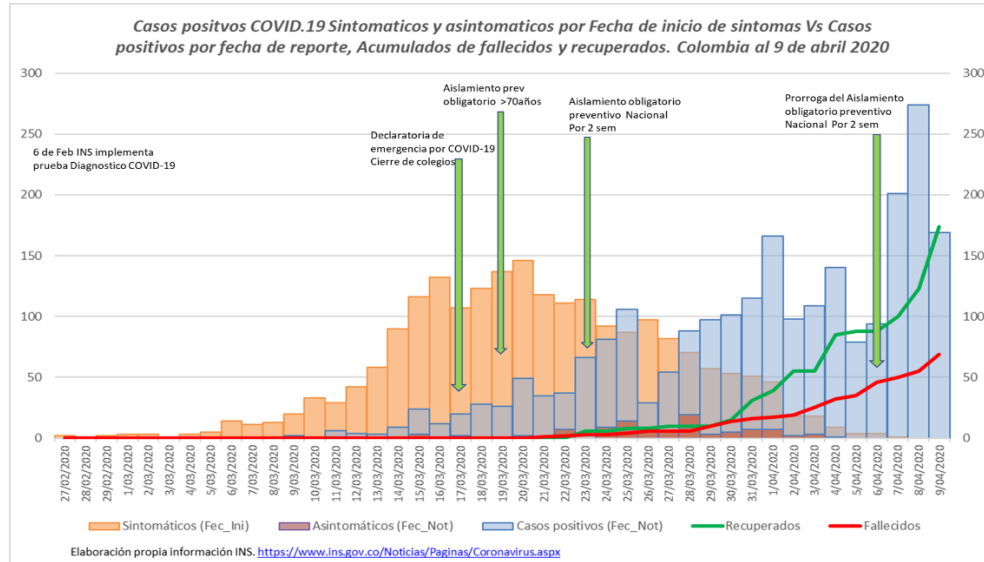
- ✓ Para el 9 de abril a las 4 pm Colombia reportó **2.223 casos** con un incremento de 169 casos en las últimas 24 horas; **69 defunciones** (7 defunciones reportadas en las últimas 24h) y 174 casos recuperados. El reporte de casos se está publicando con fecha de diagnóstico.
- ✓ Se observa un incremento en el número de municipios que reportaron casos de COVID-19, pasando a 130 (13 municipios en las últimas 24 horas).
- ✓ De acuerdo al origen de los casos, el 32% de los casos (707) se reportan como importados, el 30% relacionados con caso (663) y en el 38% el origen del caso está en estudio (853).
- ✓ En cuanto al tipo de atención de los casos reportados, a la fecha el 74% (1.634 casos) se mantienen en aislamiento en casa y 16% (346 casos) están hospitalizados, de estos casos en hospitalización 84 casos están en UCI, es decir el 4% de los casos totales de COVID-19 reportados.
- ✓ En relación a la población hospitalizada, el 40% son mayores de 60 años (139 casos) y de estos casos 41 personas mayores de 60 años están en UCI.
- ✓ El 51% de los casos se reportaron en hombres. En cuanto a grupos de edad, los casos se reportan en una mayor proporción en población menor de 40 años, siendo el 46% en este grupo; 19% de los casos se han notificado en personas mayores de 60 años.
- ✓ Frente a la población reportada con COVID-19 mayor de 60 años (424 casos), el 33% están hospitalizados, 23% en hospitalización general y 10% en UCI.



Fuente: Elaboración propia. Datos publicados en: <https://www.ins.gov.co/Noticias/Paginas/Coronavirus.aspxnte>

- ✓ De acuerdo al reporte del INS, se presenta la distribución de casos desde el inicio de la epidemia desagregando los casos por inicio de síntomas, los casos positivos confirmados por laboratorio, la curva acumulada de casos recuperados y casos fallecidos.

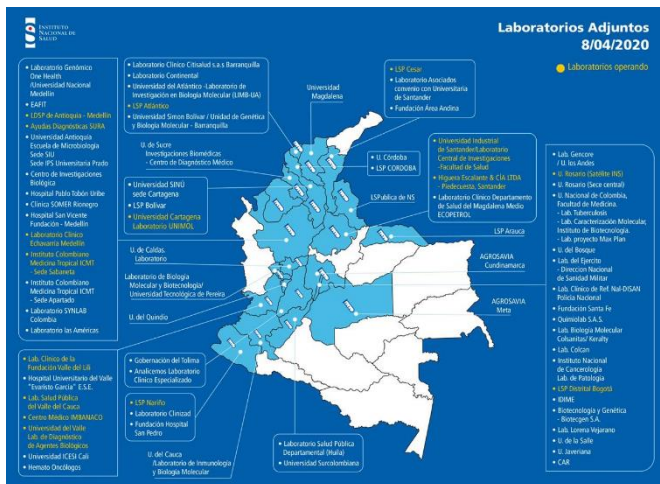
✓ El gráfico muestra la fecha de expedición de las principales medidas desde la fase inicial de identificación de los casos por laboratorio, de igual forma la importancia del seguimiento de estos indicadores para monitorear el efecto de las mismas.



Fuente: Elaboración propia. Datos publicados en: <https://www.ins.gov.co/Noticias/Paginas/Coronavirus.aspx#nte>

Tabla de casos de COVID-19 por ciudad y lugar de atención del caso. Colombia 9 de abril (4 pm)

| Depart/Distrito | En casa | Fallecido | Hospital | Hospital UCI | Recuperado | Total general | Depart/Distrito | En casa | Fallecido | Hospital | Hospital UCI | Recuperado | Total general |
|-----------------------|---------|-----------|----------|--------------|------------|---------------|-----------------|-------------|-----------|------------|--------------|------------|---------------|
| Bogotá D.C. | 779 | 28 | 120 | 36 | 66 | 1029 | Santander | 16 | 1 | | 1 | 2 | 20 |
| Valle del Cauca | 233 | 7 | 71 | 23 | 12 | 346 | Atlántico | 15 | 2 | | | 1 | 18 |
| Antioquia | 195 | 1 | 17 | 6 | 20 | 239 | Cesar | 12 | | 1 | 1 | 4 | 18 |
| Cartagena D.T. y C | 54 | 6 | 9 | 2 | 8 | 79 | Tolima | 12 | | | | | 16 |
| Cundinamarca | 47 | 3 | 7 | 3 | 13 | 73 | Cauca | 9 | 2 | 3 | | 1 | 15 |
| Barranquilla D.E. | 38 | 2 | 3 | 2 | 10 | 55 | Meta | 9 | 1 | 1 | | 4 | 15 |
| Risaralda | 38 | 1 | 4 | 3 | 3 | 49 | Bolívar | 7 | 1 | 1 | | | 9 |
| Quindío | 34 | 1 | 1 | | 5 | 41 | Córdoba | 1 | 2 | 3 | | 1 | 7 |
| Huila | 29 | 2 | | 2 | 6 | 39 | Casanare | 2 | | | | 1 | 3 |
| Norte de Santander | 28 | 3 | 4 | 1 | 3 | 39 | San Andrés | 2 | | | | 1 | 3 |
| Santa Marta D.T. y C. | 17 | 3 | 8 | 2 | | 30 | Buenaventura | | | 1 | 1 | | 2 |
| Nariño | 19 | 2 | 6 | 1 | | 28 | La Guajira | 1 | | | | | 1 |
| Boyacá | 20 | 1 | 1 | | 2 | 24 | Sucre | | | | | 1 | 1 |
| Caldas | 17 | | 1 | | 6 | 24 | Total | 1634 | 69 | 262 | 84 | 174 | 2223 |



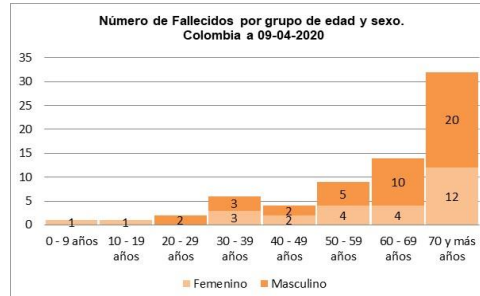
El INS ha anunciado la incorporación de 22 laboratorios conformados por red pública, laboratorios privados y universidades públicas y privadas que inician proceso de validación para entrar a operar próximamente. De acuerdo con la información del INS las muestras procesadas a la fecha son 27.685 para COVID-19, esto implica un total de 550 pruebas por millón de habitantes. La positividad acorde al dato de pruebas procesadas y casos confirmados sería acorde a esta información del INS de 8%.

<https://www.ins.gov.co/Noticias/Paginas/20-nuevos-laboratorios-se-alistan-para-iniciar-diagn%C3%B3stico-de-COVID-19-en-el-pa%C3%ADs>

- ✓ A 09 de abril de 2020 en el país se han presentado 69 defunciones por COVID-19, las cuales corresponden 60,9% al género masculino y el 39,1% al género femenino, siendo Bogotá con 28 fallecidos la ciudad con mayor número de defunciones. De estas defunciones el 66,6% (46) se presentaron en personas mayores de 60 años. El 53,6% de las personas fallecidas por COVID-19 se encuentra en estudio el origen de su contagio; así mismo, los casos con contagio relacionado representan el 37,7% del total de fallecidos. Sólo el 8,7% se ha identificado con contagio importado.

Características de las defunciones por COVID-19 en Colombia al 09 abril/20

| Departamento / Distrito | Total | Ciudad de ubicación | Total |
|-------------------------|-------|-----------------------|-----------|
| Antioquia | 1 | Huila | 2 |
| Atlántico | 2 | Meta | 1 |
| Barranquilla D.E. | 2 | Nariño | 2 |
| Bogotá D.C. | 28 | Norte de Santander | 3 |
| Boívar | 1 | Quindío | 1 |
| Boyacá | 1 | Risaralda | 1 |
| Cartagena D.T. y C | 6 | Santa Marta D.T. y C. | 3 |
| Cauca | 2 | Santander | 1 |
| Córdoba | 2 | Valle del Cauca | 7 |
| Cundinamarca | 3 | Total Muertes | 69 |



Fallecidos según origen de contagio Colombia a 09-04-2020

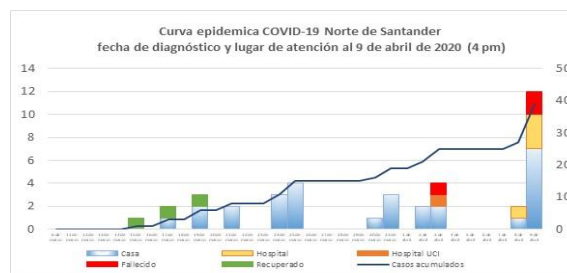
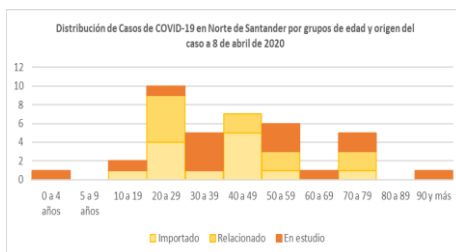


Fuente: Elaboración propia. Datos publicados en: <https://www.ins.gov.co/Noticias/Paginas/Coronavirus.aspxnte>:

Datos de Departamentos de frontera (Norte de Santander y Nariño)

Norte de Santander:

Con corte al 09 de abril, en el departamento de Norte de Santander se han reportado 39 casos confirmados y 3 muertes por COVID-19. El 84,6% de los casos (33) se presentaron en el municipio de Cúcuta; en el municipio de Villas del Rosario se identificaron 2 casos y en Ocaña 1 caso. Del total de los casos, el 71,8% (28) son atendidos en casa y el 12,8% (5 casos) se encuentran hospitalizados, de éstos 1 caso está siendo atendido en UCI. De los casos confirmados el 33,3% son importados, el 28,2% son relacionados con un caso y el 38,5% (15 casos) están en estudio.



Fuente: Elaboración propia. Datos publicados en: <https://www.ins.gov.co/Noticias/Paginas/Coronavirus.aspxnte>

Nariño:

En el departamento de Nariño se han reportado 28 casos confirmados y 2 muertes por COVID-19. El 39,3% de los casos (11) se presentaron en el municipio de Pasto y el 35,7% (10) en Ipiales; en los municipios de Cumbal y Tumaco se presentaron (2) casos respectivamente, mientras que los municipios de Contadero, Cumbitara y La Union presentan un (1) caso cada uno. Del total de los casos, el 67,9% (19) son atendidos en casa y el 25% (7 casos) se encuentran hospitalizados, de éstos 1 caso está siendo atendido en UCI. De los casos confirmados el 35,7% (10) son importados y el 64,3% (18 casos) restantes se encuentran en estudio.



Fuente: Elaboración propia. Datos publicados en: <https://www.ins.gov.co/Noticias/Paginas/Coronavirus.aspxnte>

Resumen de situación de COVID-19 en departamentos de frontera

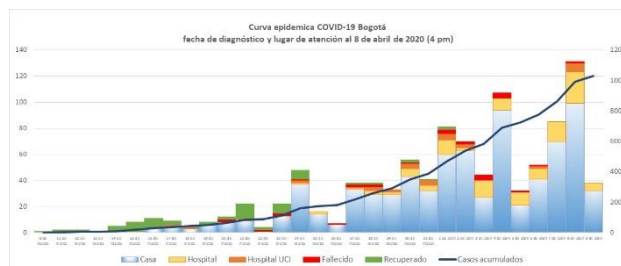
| Departamento | Resumen de la situación de Covid-19 en departamentos de frontera | | | | | |
|--------------------|--|---------|-------------|----------|-----|---|
| | Casos | Muertes | Recuperados | Hospital | UCI | Problemáticas sociales asociadas a la epidemia |
| Arauca | 0 | 0 | 0 | 0 | 0 | • Desplazamiento de población migrante venezolana retornando a Venezuela, proveniente de otras zonas del país y de otros países. |
| Cauca | 15 | 2 | 1 | 3 | 0 | • Bloqueos y protestas por "falta de comida y de apoyo gubernamental". Pobladores del sector de la vía Pueblillo Alto, conocido como Real Independencia, agobiados por las necesidades, optaron por bloquear la carretera como señal de protesta. |
| Cesar | 18 | 0 | 4 | 1 | 1 | • Protestas en La Paz, Cesar, en contra de las medidas adoptadas por la administración municipal para prevenir la propagación de coronavirus en su territorio. Los manifestantes solicitaron un auxilio alimenticio para que ellos puedan superar la crisis. |
| Chocó | 0 | 0 | 0 | 0 | 0 | • Personal médico de hospital departamental de Quibdó realizan plantones manifestando desabastecimiento de insumos hospitalarios de bioseguridad, falta de capacitación para atender la emergencia del Covid-19 y falta de pago de sus salarios. |
| La Guajira | 1 | 0 | 0 | 0 | 0 | • Múltiples bloqueos y protestas registrados los últimos días sobre la línea férrea y principales vías del departamento, en la alta Guajira por parte de comunidades indígena Wayuu argumentando falta de agua potable y ayudas prometidas por el gobierno nacional durante a emergencia de Covid-19. |
| Nariño | 28 | 2 | 0 | 6 | 1 | • Protesta de internos de una cárcel de Pasto, Nariño, con intento de amotinamiento porque ya que los internos exigen mejor atención sanitaria durante la emergencia por el coronavirus, así como la libertad de aquellos que están próximos a cumplir la condena para evitar posibles contagios. |
| Norte de Santander | 39 | 3 | 3 | 4 | 1 | • Afluencia masiva de grupos de migrantes de nacionalidad venezolana han manifestado su interés de retornar a su país voluntariamente. Migración Colombia, ha adelantado las coordinaciones con la autoridad migratoria de Venezuela para habilitar un corredor humanitario. |
| Vichada | 0 | 0 | 0 | 0 | 0 | • Población migrante en asentamiento en el departamento. |

Fuente: Elaboración propia. Datos publicados en: <https://www.ins.gov.co/Noticias/Paginas/Coronavirus.aspxnte>

Datos de la ciudad de Bogotá 4pm

Con base en los datos publicados en: <https://www.ins.gov.co/Noticias/Paginas/Coronavirus.aspx>

Bogotá es la ciudad con el mayor número de reportes de casos de COVID-19, al 09 de abril cuenta con 1029 casos confirmados y 28 muertes. El 50,2% de los casos se presentan en hombres; 75,7% (770) de los casos son atendidos en casa y 15,1% (156 casos) hospitalizados, de éstos 36 casos están en UCI; de los casos confirmados el 29,2% son importados, el 25,4% son relacionados con un caso y 45,2% (466 casos) están en estudio.



Medidas tomadas en el país y comunicados 7pm

09 de abril: panorama nacional:

Alocución presidencial - programa de televisión "Prevención y Acción": el presidente Iván Duque anunció que el Gobierno Nacional expedirá un decreto la próxima semana para que los funcionarios públicos y contratistas, con salarios de más de 10 millones de pesos, hagan una contribución solidaria para ayudar a trabajadores independientes y a la clase media en el marco de la emergencia por el coronavirus covid-19. El mandatario afirmó durante el espacio de televisión 'Prevención y Acción' que "este es un componente de solidaridad y será a partir de ingresos superiores a los 10 millones de pesos; prácticamente entre 10 y 15 millones de pesos, la contribución será del 10% durante cuatro meses. Los que tengan ingresos superiores a los 15 millones de pesos, la contribución será del 15%". Así mismo el viceministro de Hacienda, Juan Alberto Londoño, indicó que esta medida se extenderá a los contratistas del Gobierno. <https://www.youtube.com/watch?v=oXORLgG-diA> [En vivo]

Llegan al país las primeras 47.500 pruebas rápidas para covid-19: Al país llegó el primer lote de 47.500 pruebas rápidas para el diagnóstico de covid-19, así lo informó el ministro de Salud y Protección Social, Fernando Ruiz Gómez. Estas pruebas, las primeras de varios lotes que se esperan, están diseñadas "para ser aplicadas en los consultorios, en las clínicas para diagnosticar a las personas". Estas pruebas, explicó Minsalud el pasado 25 de marzo al autorizar su uso en el país, permiten la optimización de recursos ayudando a los profesionales de salud en la toma de decisiones en cuanto aislamiento y realización de prueba diagnóstica confirmatoria. <https://www.minsalud.gov.co/Paginas/Llegan-al-pais-las-primeras-47500-pruebas-rapidas-para-covid-19.aspx>

CONTEXTO REGIONAL. Corte 9 de abril – 5:00 pm

Con base en datos publicados en <https://www.paho.org/en/topics/coronavirus-infections/coronavirus-disease-covid-19>

En la Región de las Américas, con un total de **493.188 confirmados** (38.464 casos nuevos), **17.322 muertes** (2.307 muertes) en las últimas 24 horas. en 54 países. Estas cifras van en ascenso en la región de las Américas, con un aumento relativo de 8% (casos) y 15% (muertes) en comparación con el día anterior. La mayoría de los casos nuevos (30.859) y muertes (1.383) se informaron desde los Estados Unidos de América. La Región de las Américas es la única de las 6 regiones de la OMS que ha confirmado casos de covid-19 de todos sus estados miembros que incluyen 54 países / estados / territorios.

Estados Unidos de América sigue siendo el país que representa el 86% del total de casos y muertes totales en la Región de las Américas. A partir del día de hoy, al menos nueve (9) de los 50 estados informan tasas de incidencia acumuladas superiores a 775 casos por cada 100.000 habitantes. De los nueve estados, Nueva York continúa siendo el epicentro del brote con otro número récord: 799 nuevas muertes en un día. Sin embargo, la tasa de hospitalizaciones continúa disminuyendo y en las últimas 24 horas, solo se informó un aumento del 1% (200 pacientes nuevos), el porcentaje más bajo registrado en las últimas 2 semanas.

Otros países con el mayor número de casos recientemente confirmados en comparación con el día anterior han sido Brasil (2.210 casos adicionales, aumento del 16%), Canadá (1.326 casos adicionales, aumento del 7%) y Perú (1.388 casos adicionales, aumento del 47%). El aumento en Perú probablemente esté relacionado con una expansión en las pruebas. Otros dos (2) países / territorios informaron un aumento relativo de $\geq 20\%$ en casos confirmados en comparación con el día anterior son Bolivia (54 casos adicionales) y República Dominicana (393 casos adicionales).

Si bien la verdadera mortalidad de COVID-19 tomará algún tiempo para comprender su comportamiento, los datos que tenemos hasta ahora indican que la tasa de mortalidad bruta más alta (el número de muertes reportadas dividido por los casos reportados) entre los países con más de 1000 casos acumulados reportados hasta la fecha son México (5.5%), Ecuador (5.5%), Brasil (5%) y República Dominicana (5%).

<https://www.paho.org/en/topics/coronavirus-infections/coronavirus-disease-covid-19>

Casos por regiones en la Región de las Américas de COVID-19 9 abril 2020 (2:00 pm)

| Regiones | Casos | Muertes |
|----------------------------|---------------------|----------------|
| Norte América | 448.829 confirmados | 15.300 muertes |
| América Central | 3.586 confirmados | 99 muertes |
| América del Sur | 36.065 confirmados | 1.409 muertes |
| América del Caribe e Islas | 4.693 confirmados | 230 muertes |

Fuente: <https://www.paho.org/en/topics/coronavirus-infections/coronavirus-disease-covid-19>

Technical Documents - Coronavirus Disease (COVID-19), ver en el siguiente enlace:

<https://www.paho.org/en/technical-documents-coronavirus-disease-covid-19>

- ✓ **Preguntas y Respuestas sobre Información y criterios para la priorización de pruebas diagnósticas del SARS-CoV-2 para dirigir las necesidades de adquisición por los sistemas de salud:** <https://www.paho.org/es/documentos/informacion-criterios-para-priorizacion-pruebas-diagnosticas-sars-cov-2-para-dirigir>
- ✓ **Lista de medicamentos esenciales para el manejo de pacientes que ingresan a unidades de cuidados intensivos con sospecha o diagnóstico confirmado de COVID-19:** con el objetivo de elaborar una lista de medicamentos esenciales (LME) para manejar los pacientes en Unidades de Cuidados Intensivos con sospecha o diagnóstico confirmado de COVID -19, que incluye los principios activos con su forma farmacéutica y concentración, preferentemente que estén en la Lista Modelo de medicamentos esenciales de OMS 2019; con base en los cuadros clínicos y síntomas identificados y priorizados en Guías de la Organización Mundial de la Salud (OMS) y de Surviving Sepsis Campaign (SSC)1, 3 y las evidencias presentadas en dichas guías.

CONTEXTO GLOBAL. Corte 9 de abril - 5:00 pm

Con base en los datos publicados en: <https://www.who.int/emergencias/diseases/novel-coronavirus-2019/situation-reports>

- ✓ Se han reportado en las últimas 24 horas a OMS al 7 de abril 19:00: **1.439.516 casos confirmados (45.428 casos nuevos) ; 85.711 muertes (4.081 muertes nuevas), en 212 territorios.**
- ✓ No hay un nuevo país / territorio / área con casos reportados de COVID-19.
- ✓ El número global total de casos de COVID-19 se acerca al 1.500.000.

Casos por regiones de COVID-19 9 de abril 2020 (10:00 am)

| Regiones | Casos (nuevos) | Muertes (nuevas) |
|-----------------------|------------------------------|------------------------|
| Pacífico occidental | 115.852 confirmados (1.185) | 3.944 muertes (22) |
| Europea | 759.661 confirmados (39.442) | 61.516 muertes (3.877) |
| El sudeste de Asia | 10.707 confirmados (1.575) | 426 muertes (64) |
| Mediterráneo Oriental | 85.350 confirmados (3.357) | 4.459 muertes (145) |
| Américas | 493.188 confirmados (38.464) | 17.322 muertes (2.307) |
| Africana | 8.337 confirmados (690) | 349 muertes (23) |

* Las cifras están en miles de personas/casos.

https://www.who.int/docs/default-source/coronaviruse/situation-reports/20200408-sitrep-79-covid-19.pdf?sfvrsn=4796b143_4

EVALUACIÓN DEL RIESGO DE LA OMS: Nivel global muy alto

El informe de situación diario informará el escenario de transmisión de COVID-19 para cada país, utilizando las definiciones publicadas en la guía de vigilancia global actualizada publicada el 20 de marzo. Los escenarios de transmisión son: sin casos confirmados, casos esporádicos, grupos de casos y transmisión comunitaria.

Guías, actualizaciones y recomendaciones.

- ✓ **Orientación técnica sobre la enfermedad por coronavirus (COVID-19): vigilancia y definiciones de casos.**
Este documento ofrece orientación operativa a los Estados miembros para la investigación rápida de casos sospechosos de COVID-19 después de una alerta o señal. Es una herramienta para ser utilizada por las autoridades sanitarias locales, regionales o nacionales que aborda las consideraciones en la investigación de casos de COVID-19. <https://www.who.int/emergencies/diseases/novel-coronavirus-2019/technical-guidance/surveillance-and-case-definitions>
- ✓ **Consideraciones prácticas y recomendaciones para líderes religiosos y comunidades religiosas en el contexto de COVID-19**
Este documento junto con la herramienta de evaluación de riesgos brinda orientación práctica y recomendaciones, buscan brindar apoyo al papel especial de los líderes religiosos, las organizaciones y las comunidades religiosas, en la educación, preparación y respuesta de COVID-19. <https://www.who.int/publications-detail/practical-considerations-and-recommendations-for-religious-leaders-and-faith-based-communities-in-the-context-of-covid-19>
- ✓ **Herramienta de evaluación para laboratorios que implementan pruebas de virus COVID-19**
Esta herramienta ha sido diseñada para evaluar la capacidad de los laboratorios que han implementado o tienen la intención de implementar pruebas para el SARS-CoV-2, el virus que causa la nueva enfermedad por coronavirus 2019 (COVID-19). La herramienta es una versión abreviada de la herramienta de evaluación de laboratorio 2012 que se utiliza ampliamente para evaluar los sistemas nacionales de laboratorio y la capacidad de los laboratorios. <https://www.who.int/publications-detail/assessment-tool-for-laboratories-implementing-covid-19-virus-testing>