

# Experiencia de Brasil: Eliminación de *P. falciparum*



Pan American  
Health  
Organization



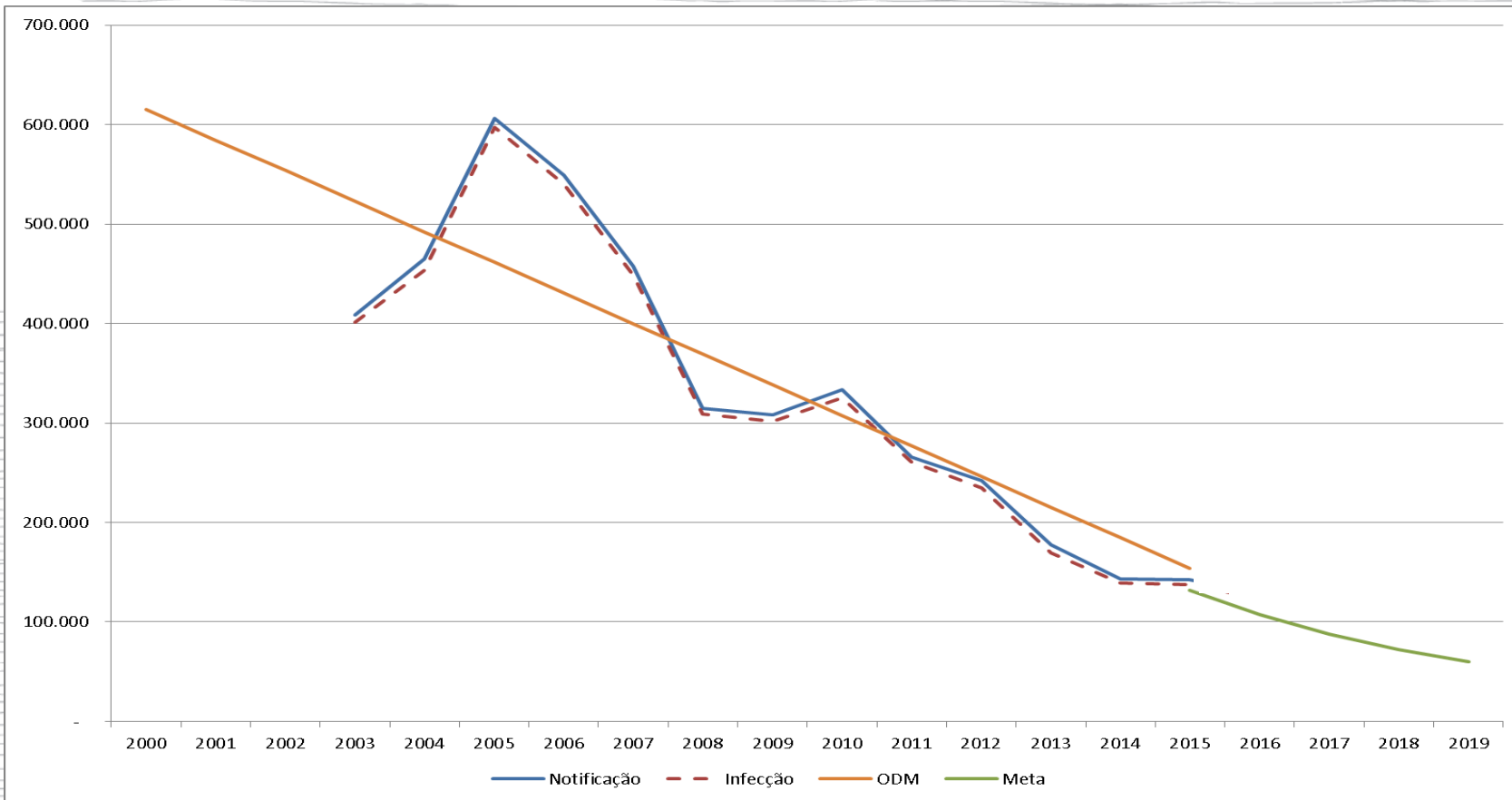
World Health  
Organization

REGIONAL OFFICE FOR THE  
Americas

# 10 de noviembre de 2015



- Lanzamiento del Plan de Eliminación de la Malária en Brasil
- Ênfasis en el *Plasmodium falciparum*

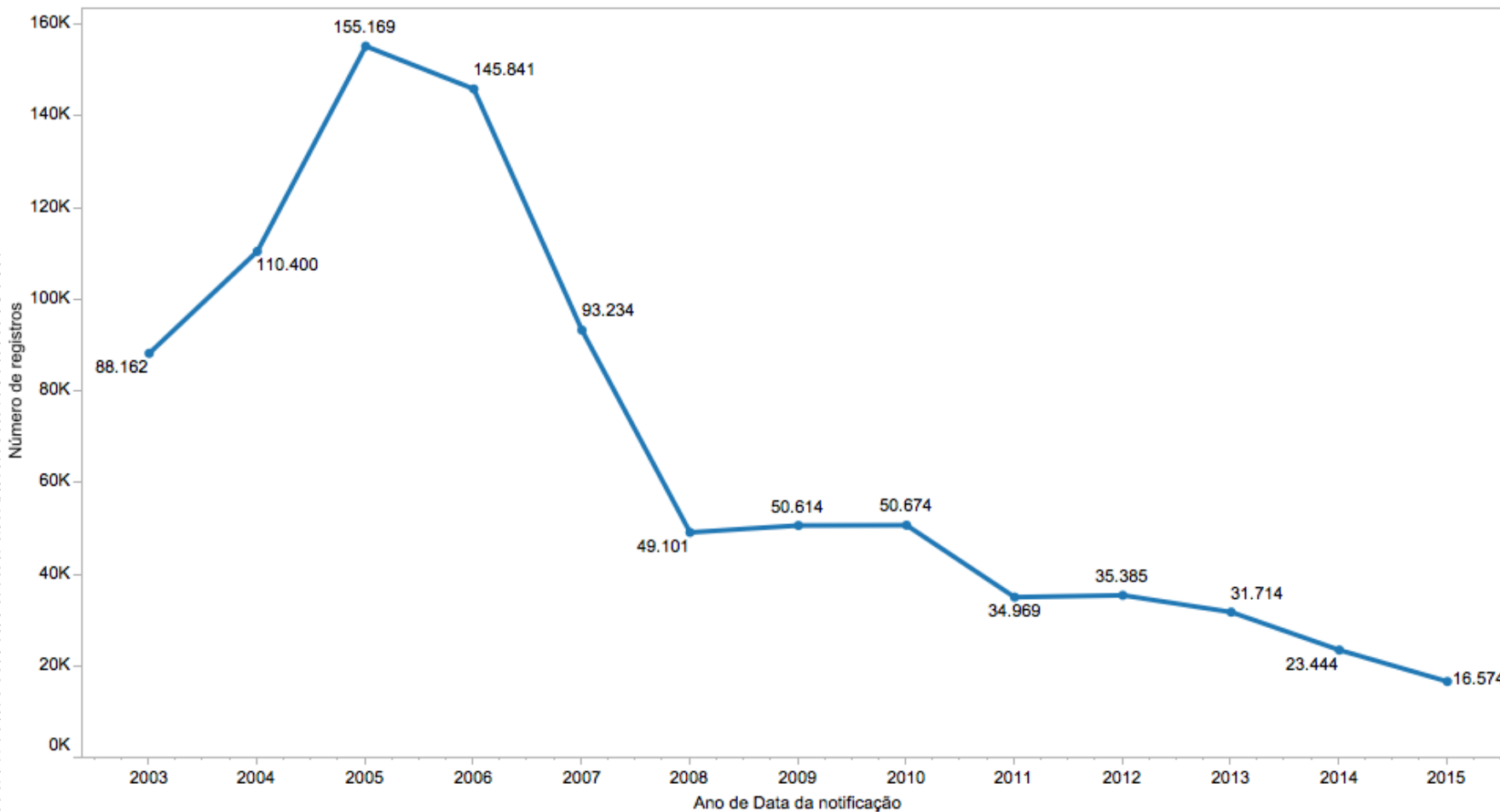


# Contexto

PAHO/WHO

- Reducción de casos de *P. falciparum* desde 2005
- En 2015 - 10% del total de casos de malaria en el país

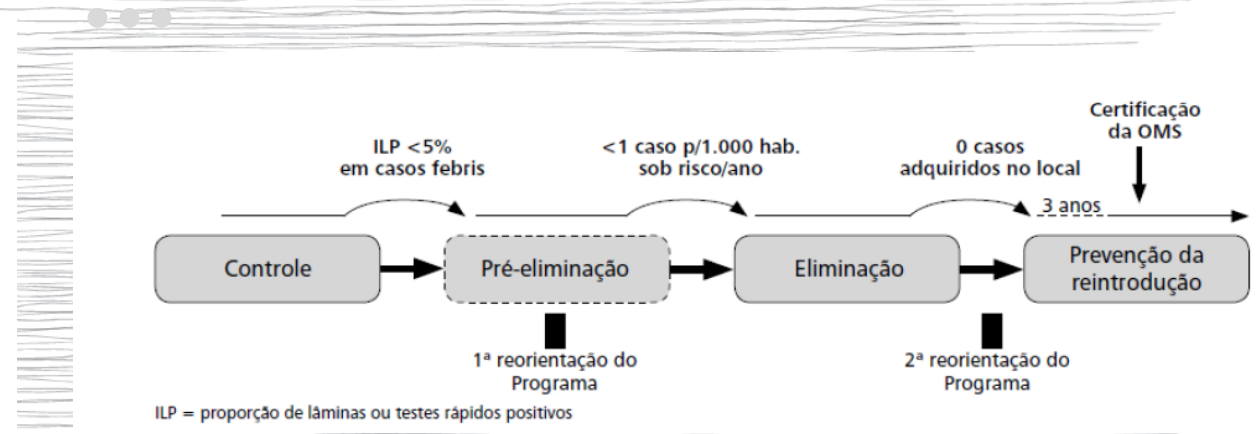
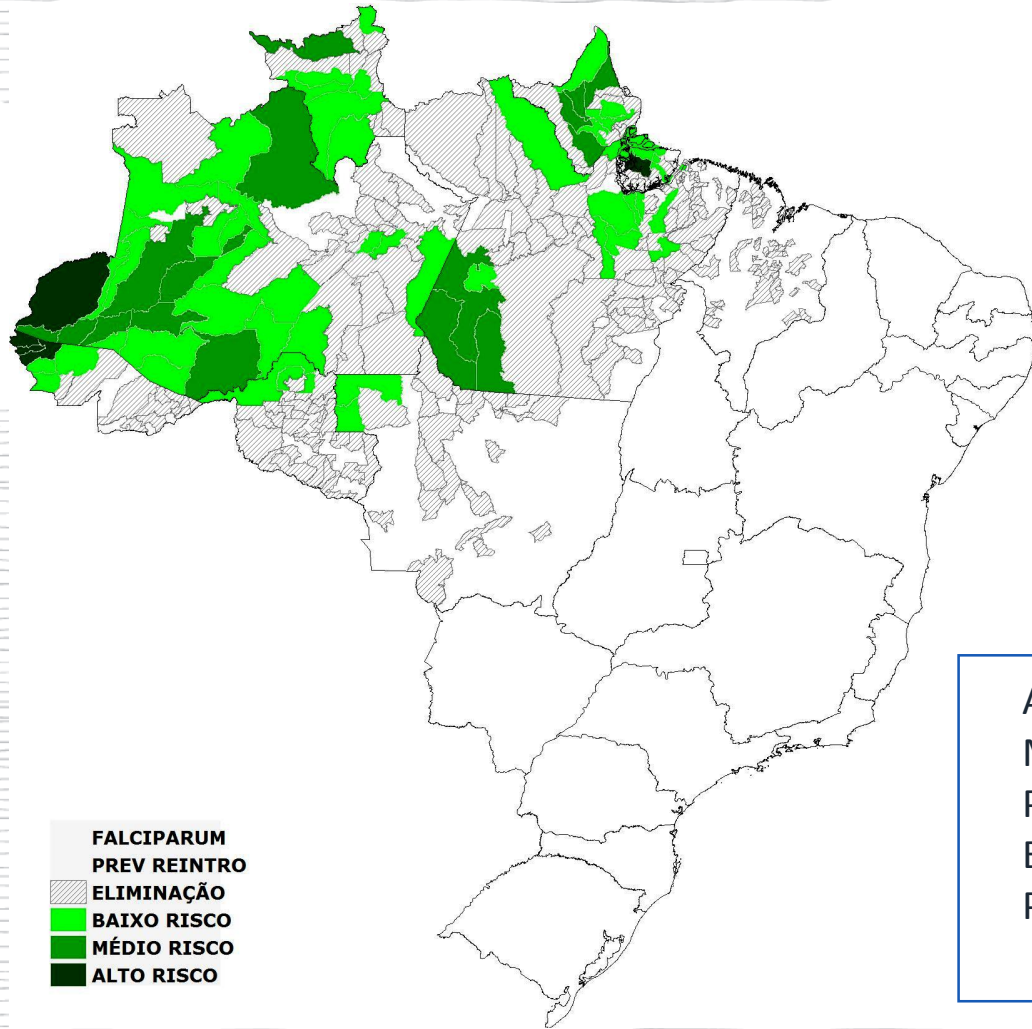
Casos de Plasmodium falciparum entre 2003 a 2015 no Brasil



Resistencia a los derivados de Artemisinina

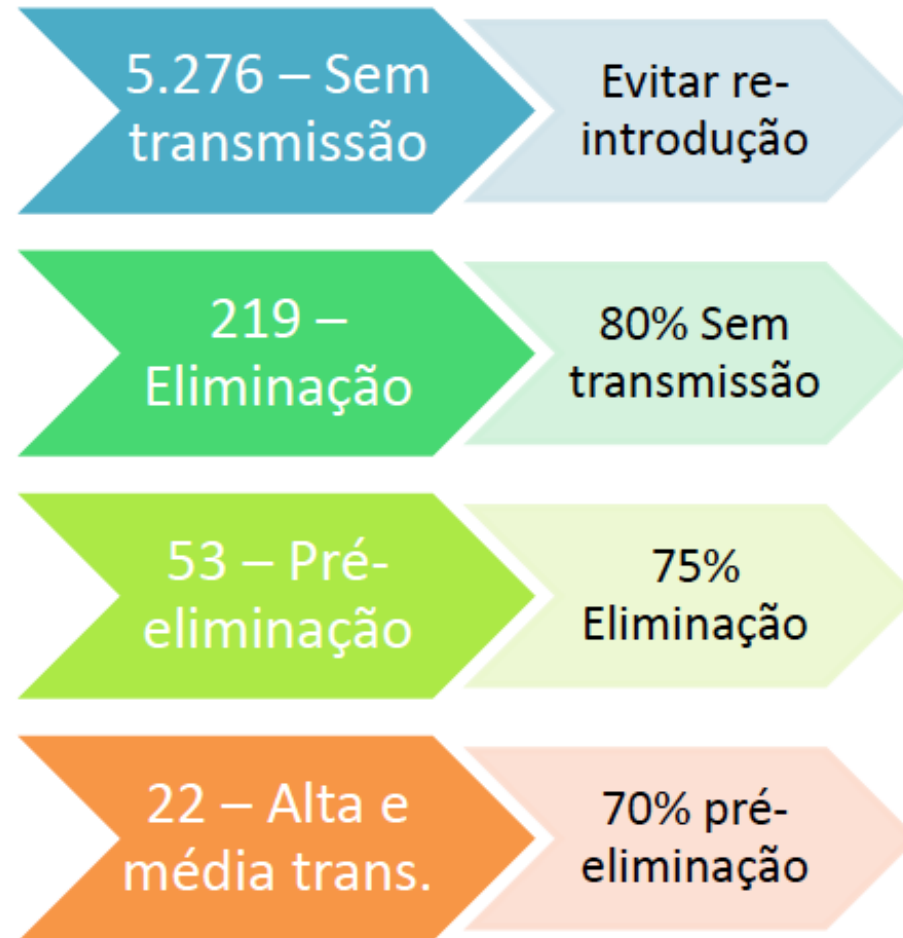


# Distribución de casos de *falciparum* 2013-2015

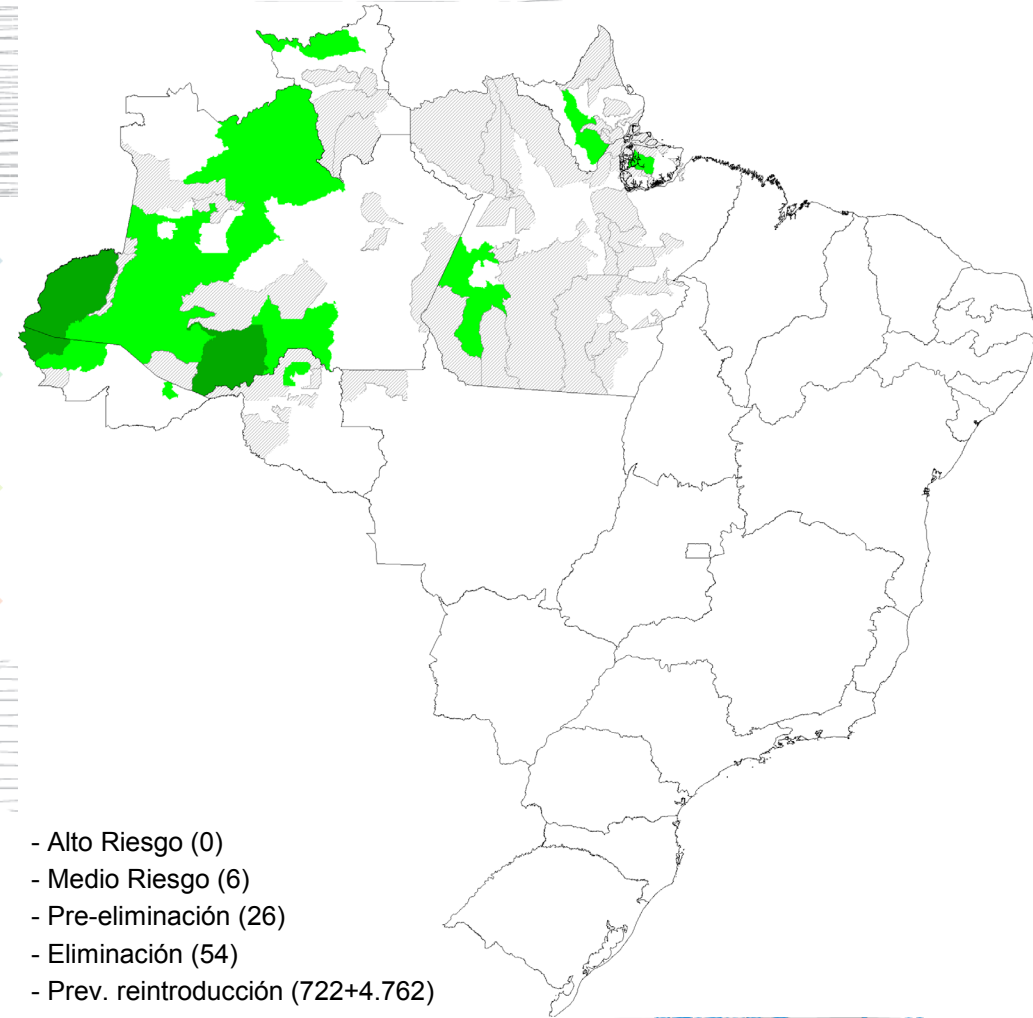
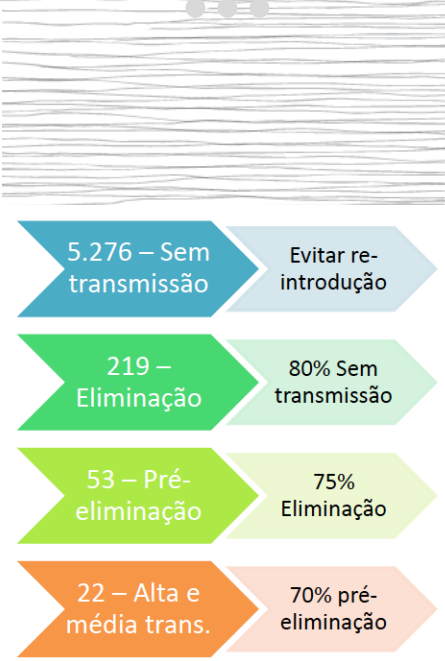
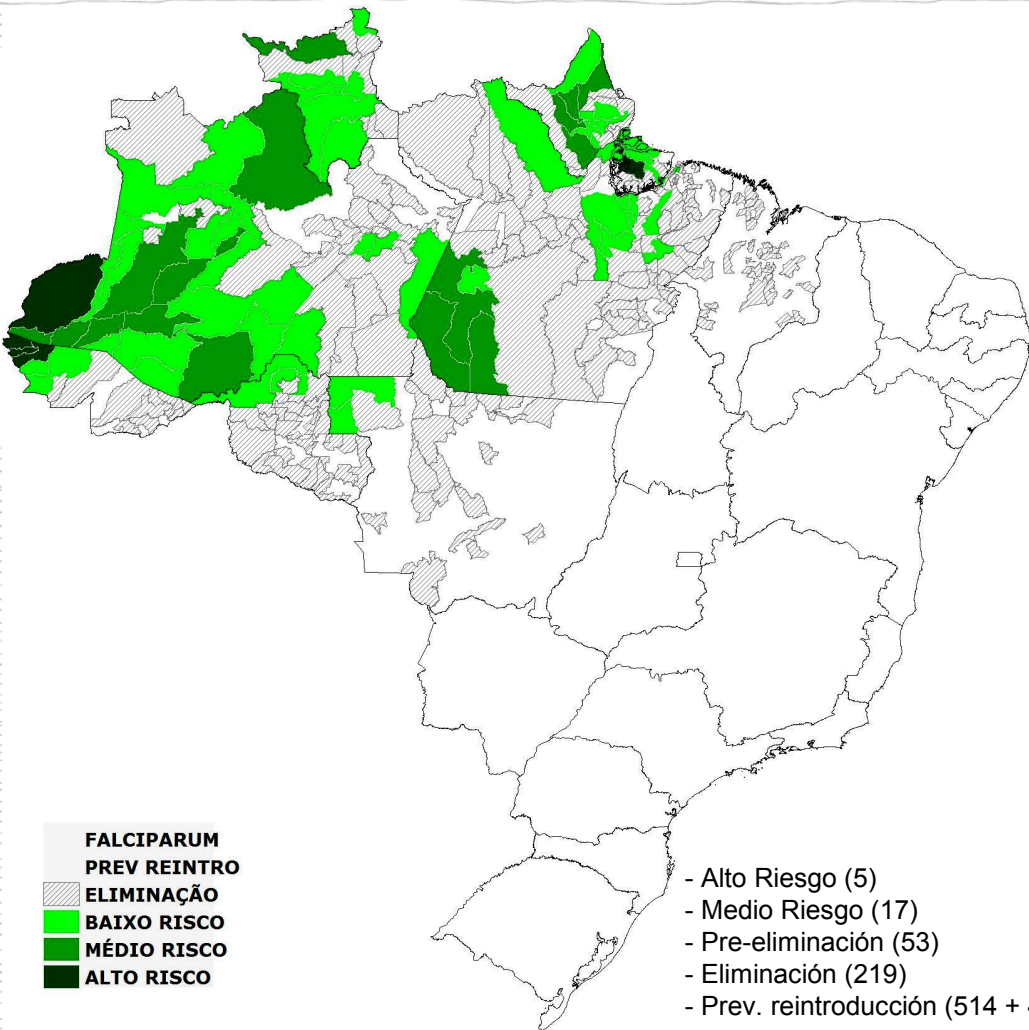


Alto Riesgo (5)  
 Medio Riesgo (17)  
 Pre-eliminación (53)  
 Eliminación (219)  
 Prevención de la reintroducción (514 + 4.762)

# Marcos intermedios 2015 - 2019



# Marcos intermedios 2015 - 2019



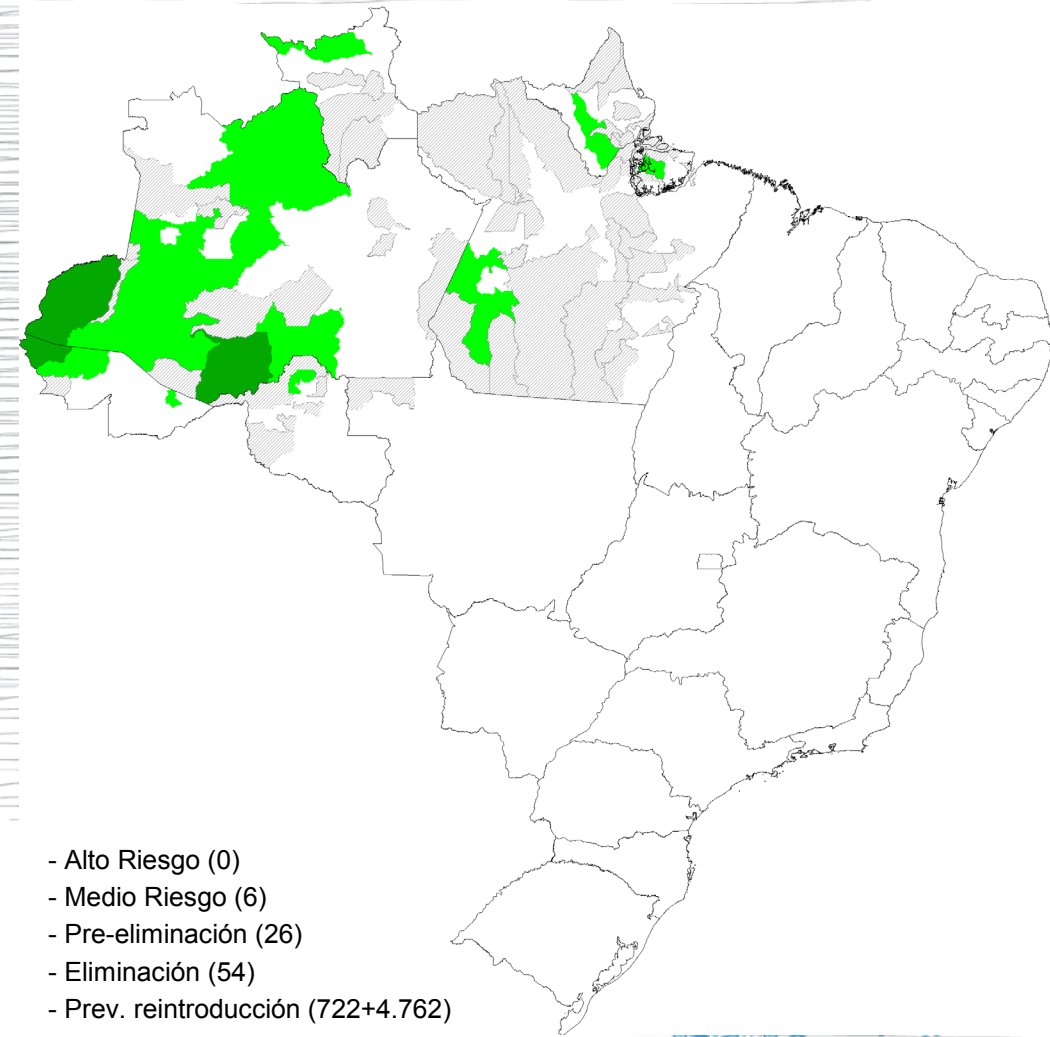
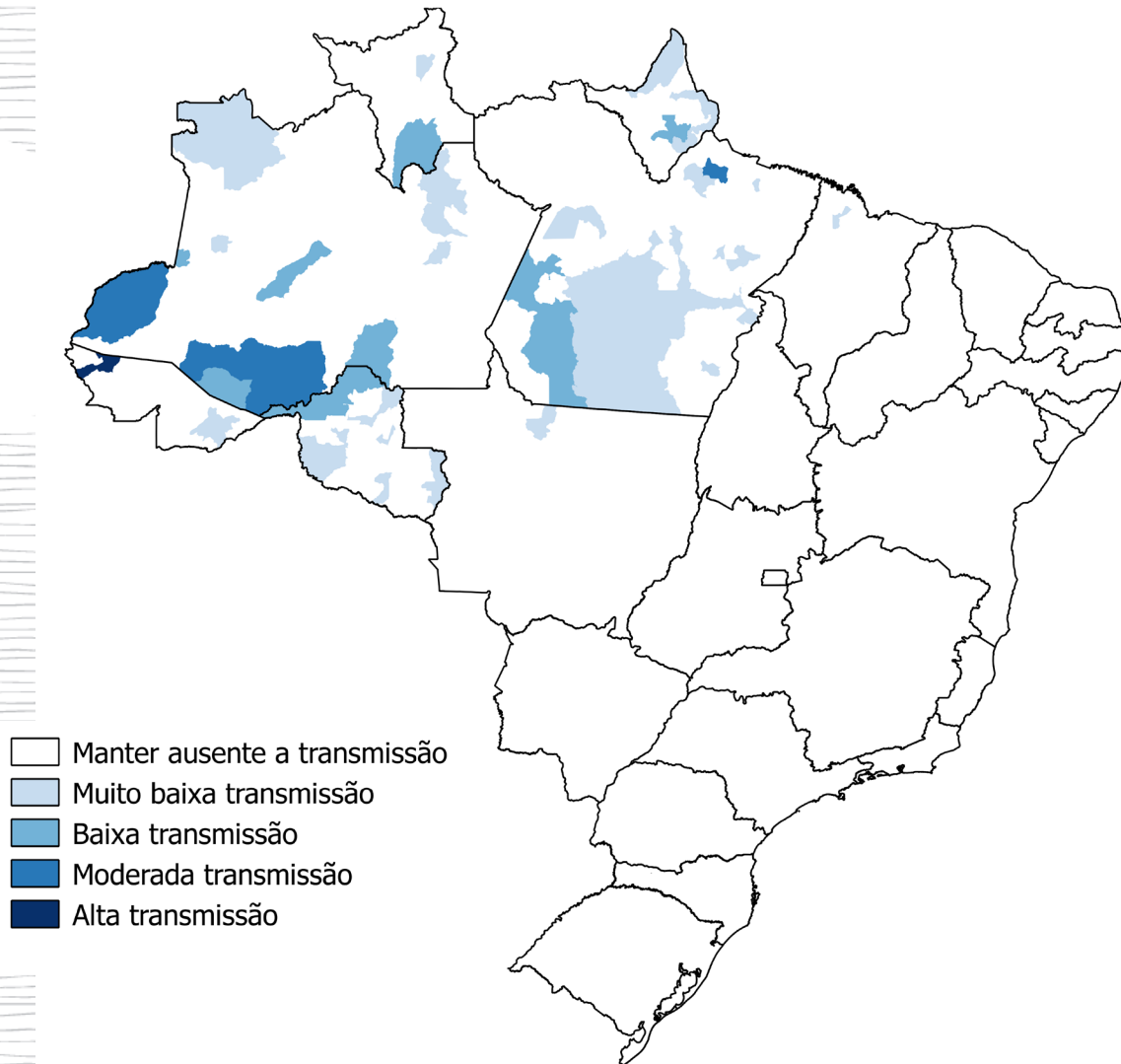
- Alto Riesgo (5)
- Medio Riesgo (17)
- Pre-eliminación (53)
- Eliminación (219)
- Prev. reintroducción (514 + 4.762)

- Alto Riesgo (0)
- Medio Riesgo (6)
- Pre-eliminación (26)
- Eliminación (54)
- Prev. reintroducción (722+4.762)

**FALCIPARUM  
PREV REINTRO**  
**ELIMINAÇÃO**  
**BAIXO RISCO**  
**MÉDIO RISCO**  
**ALTO RISCO**



# Situación en 2014 - 2016



# Perspectivas y Desafíos



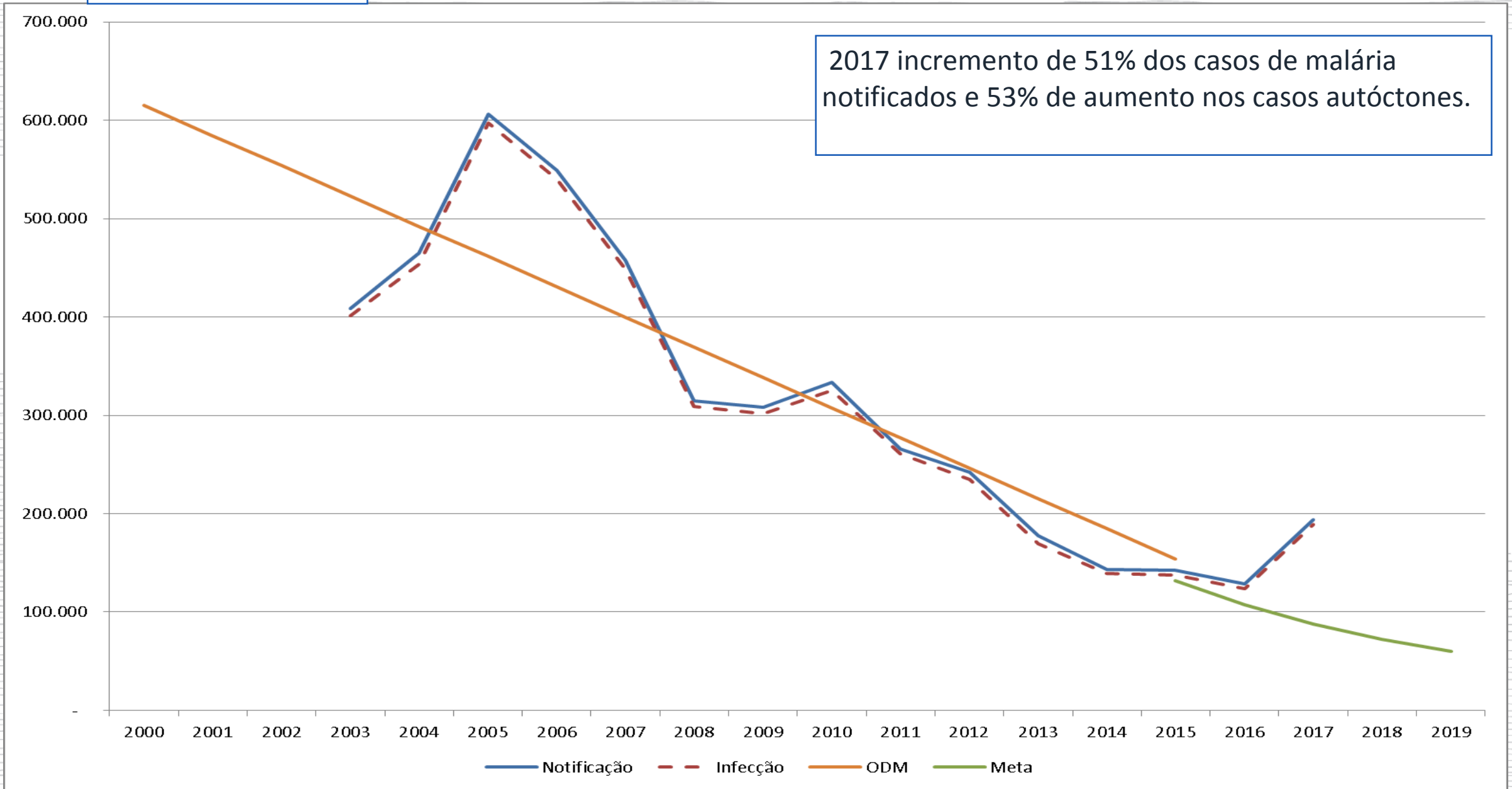
- Metas a largo plazo
- Actualización del Plan de acuerdo con las directrices actuales
  - OMS e OPS
- Revaluación de los indicadores
- Implementación en los municipios
- Monitoreo e Evaluación
- Retomada da la reducción
- Áreas especiales (Minería, e Indígenas)
- Recursos financieros



# Casos Totales

PAHO/WHO

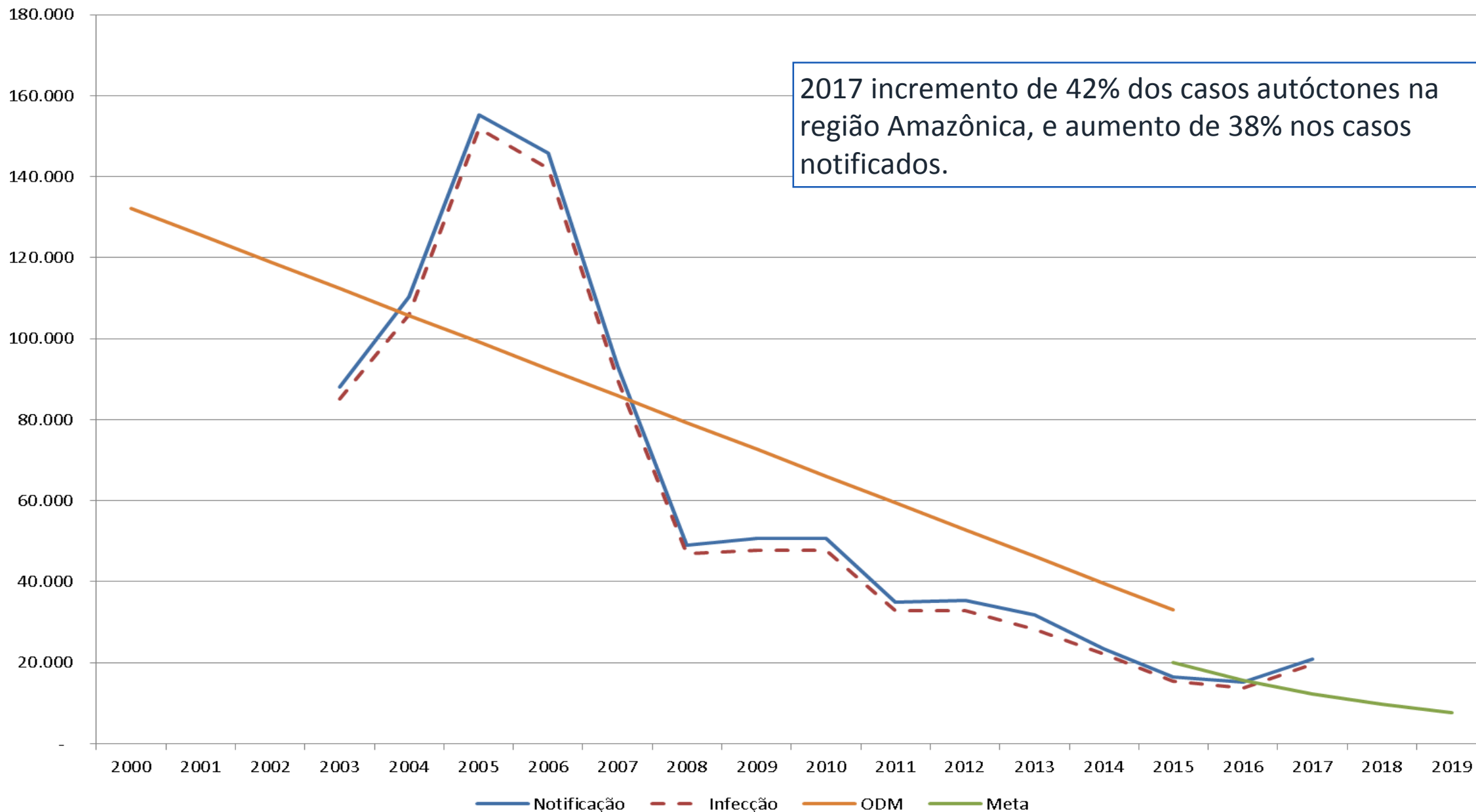
2017 incremento de 51% dos casos de malária notificados e 53% de aumento nos casos autóctones.



# Casos P. falciparum

PAHO/WHO

2017 incremento de 42% dos casos autóctones na região Amazônica, e aumento de 38% nos casos notificados.



# Seguimiento semanal de casos

PAHO/WHO

Saúde  
Ministério da Saúde  
SVS  
Secretaria de Vigilância em Saúde

**DATASUS**

**SIVEP-MALÁRIA** - Sistema de Informação de Vigilância Epidemiológica - Notificação de Casos

ACESSO AO SISTEMA

Versão 1.4.1

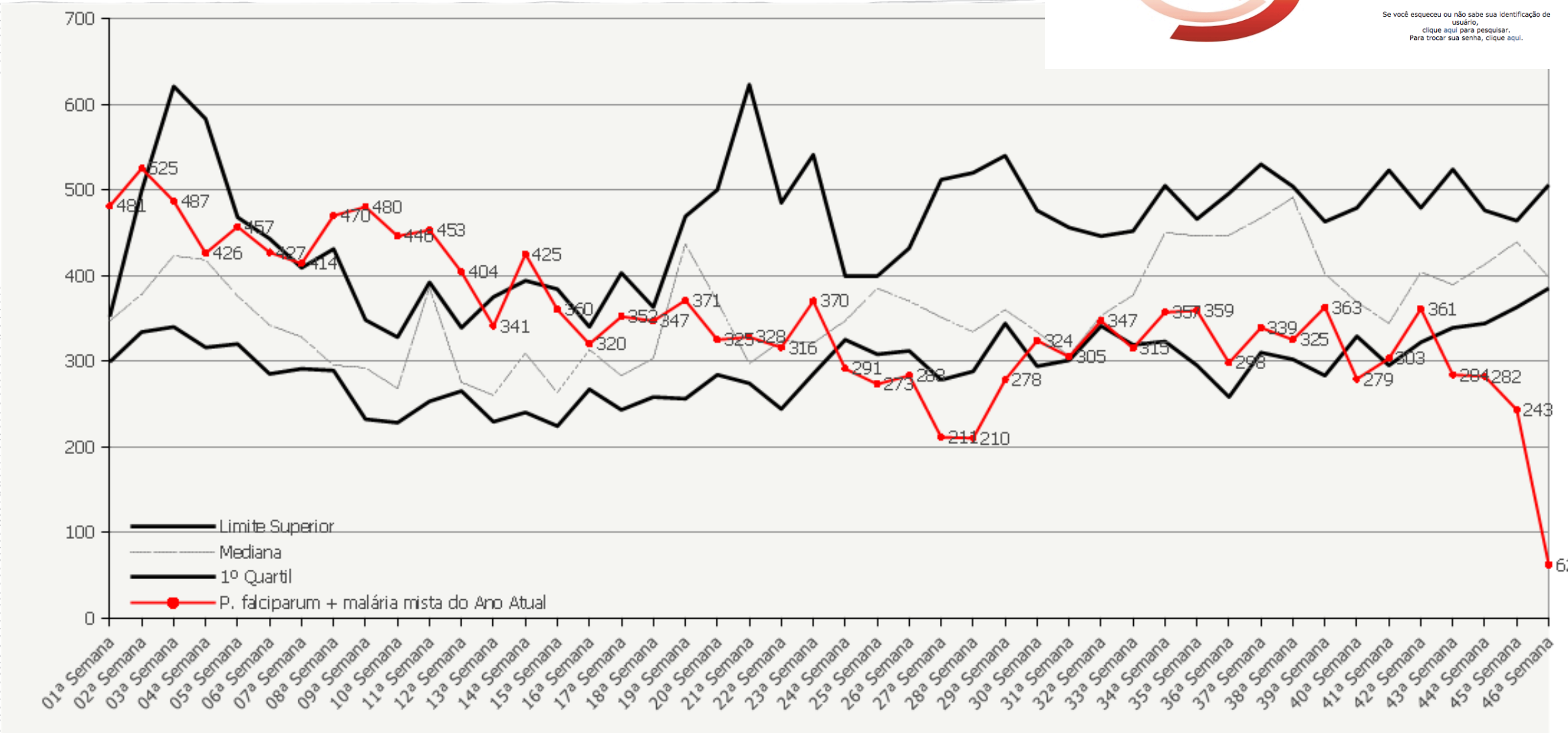
**MALÁRIA**

Usuário:

Senha:

**Ok**

Se você esqueceu ou não sabe sua identificação de usuário, clique aqui para pesquisar.  
Para trocar sua senha, clique aqui.



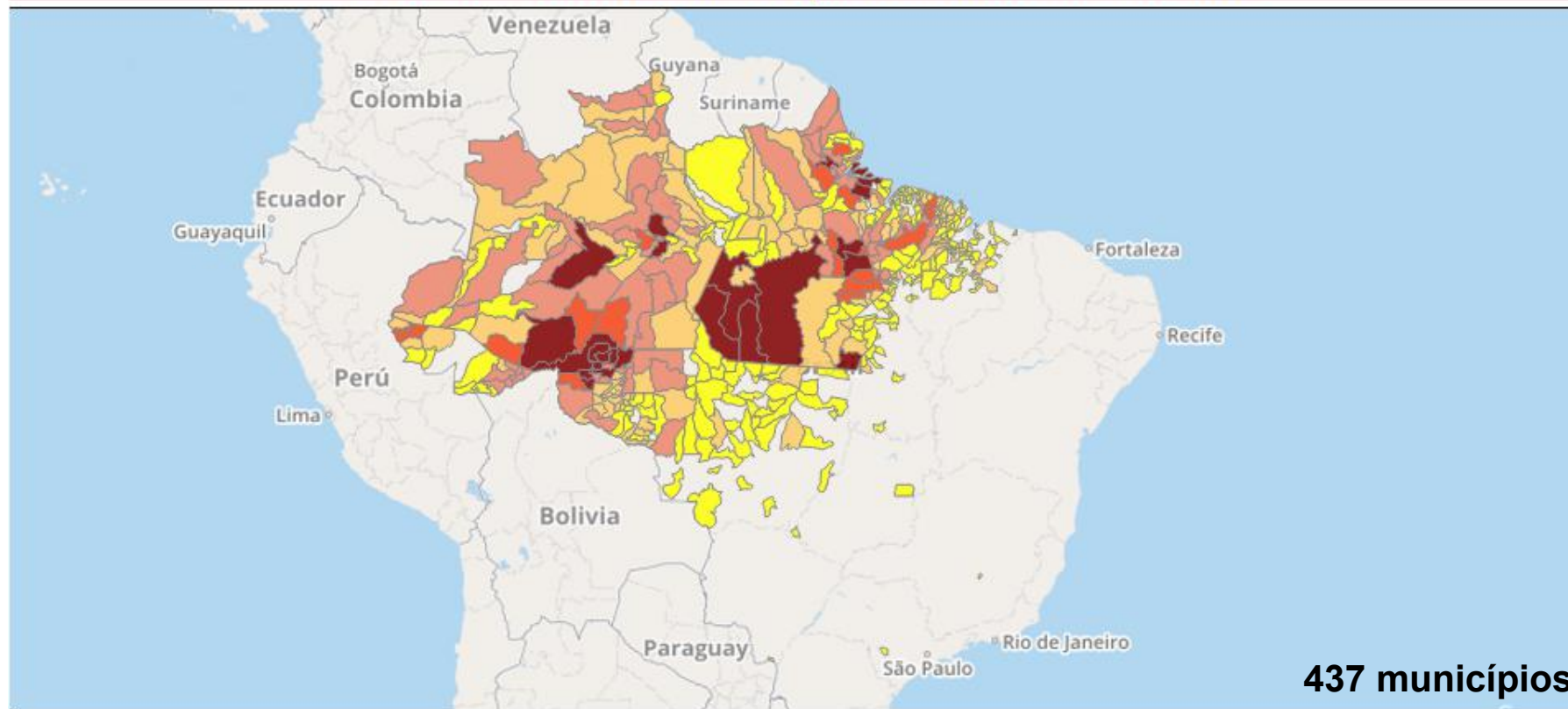


# Inversión



- Proyecto Apoyadores Municipales
- Inversión en investigaciones para su eliminación
- Inversión en municipios prioritarios
- Entrenamiento y actualización

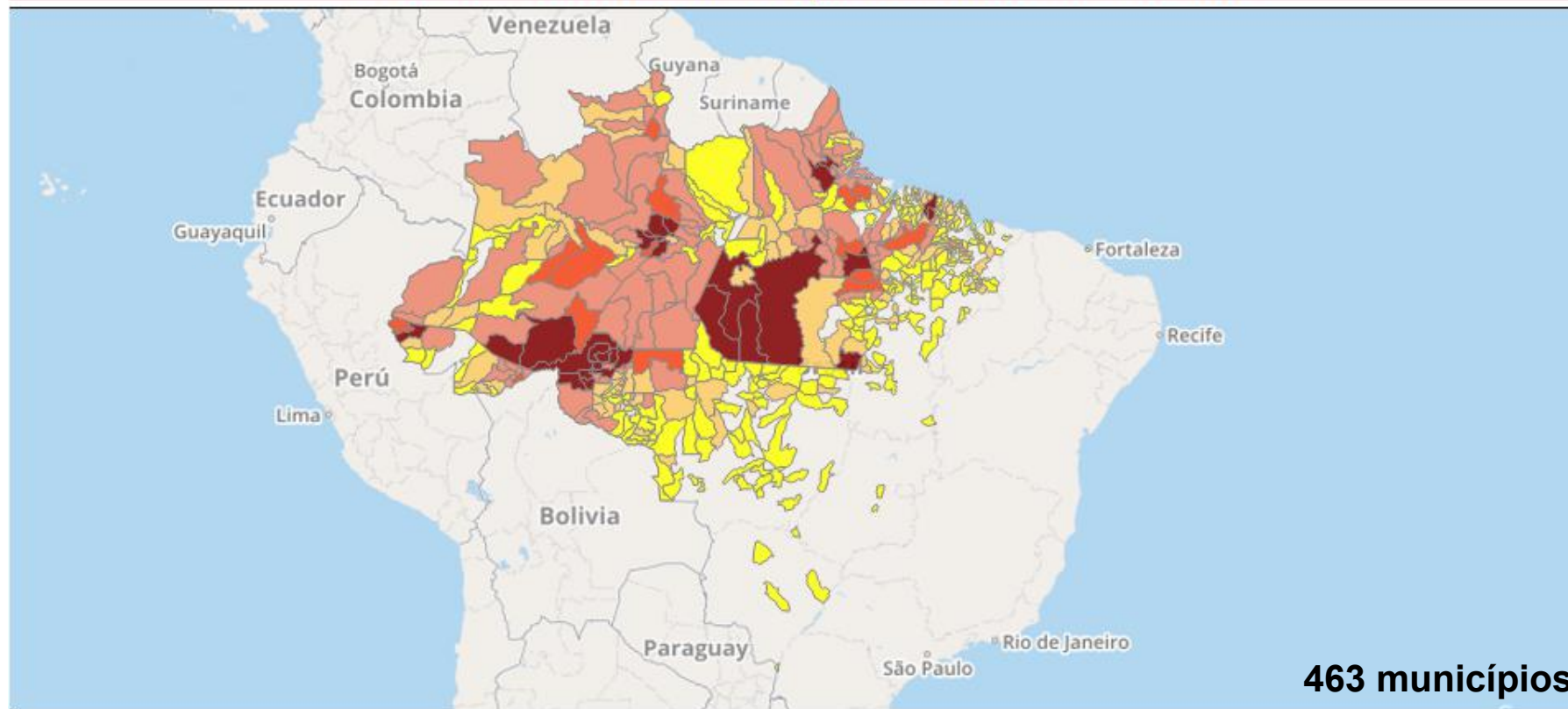
## Casos de *Plasmodium falciparum* no Brasil em 2003



### Legenda Mapa casos totais Municípios

- <10 casos
- 10 a 100 casos
- 100 a 500 casos
- 500 a 1000 casos
- > 1000 casos

## Casos de *Plasmodium falciparum* no Brasil em 2004

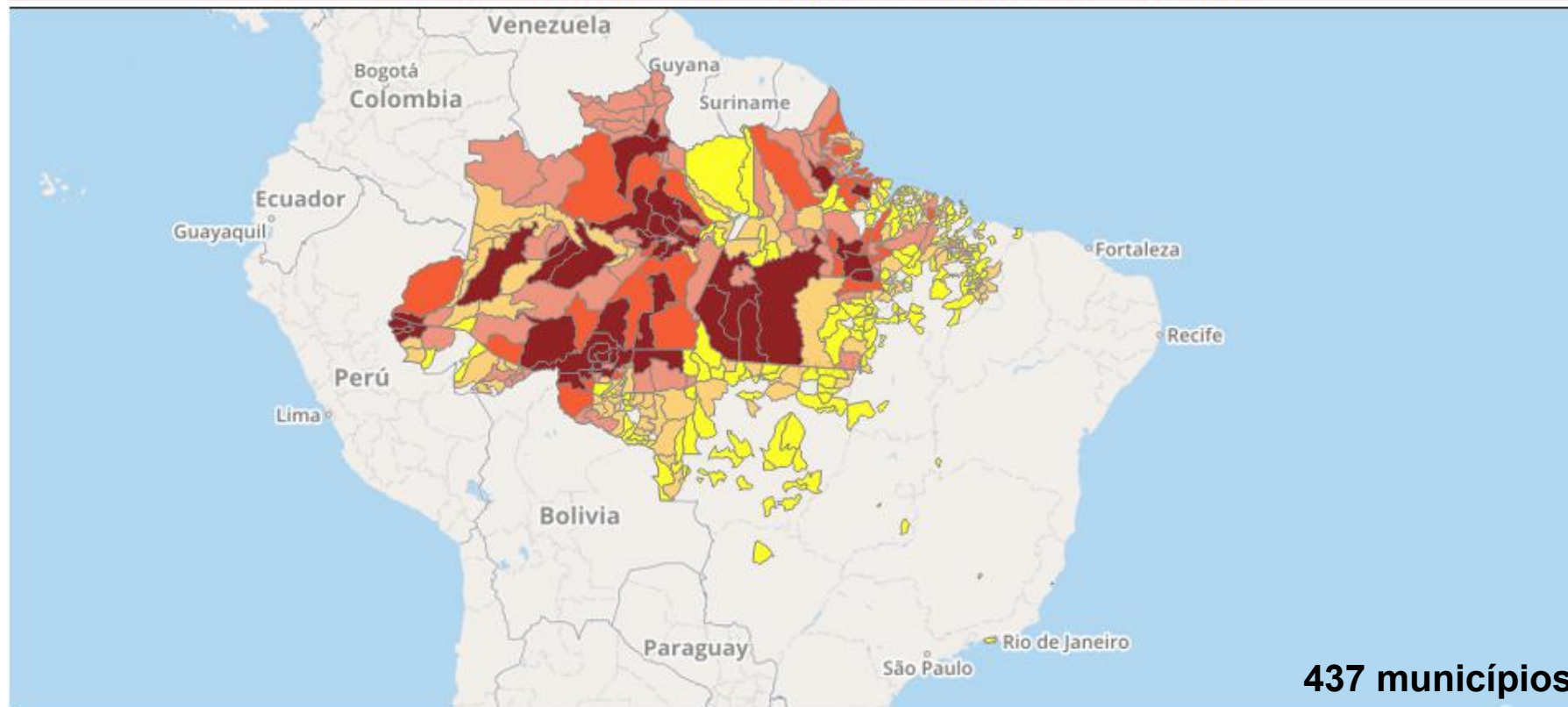


### Legenda Mapa casos totais Municípios

- <10 casos
- 10 a 100 casos
- 100 a 500 casos
- 500 a 1000 casos
- > 1000 casos



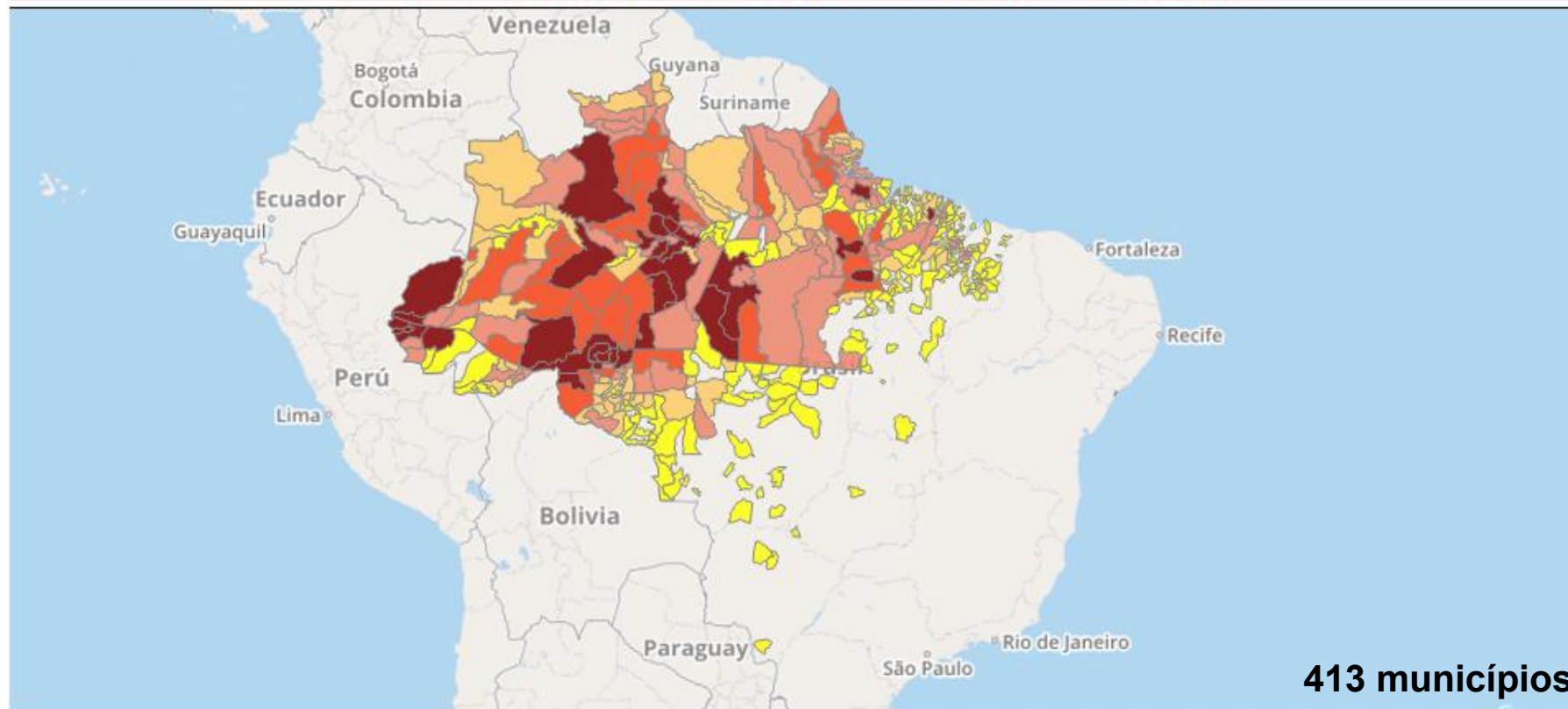
## Casos de *Plasmodium falciparum* no Brasil em 2005



### Legenda Mapa casos totais Municípios

- <10 casos
- 10 a 100 casos
- 100 a 500 casos
- 500 a 1000 casos
- > 1000 casos

## Casos de *Plasmodium falciparum* no Brasil em 2006

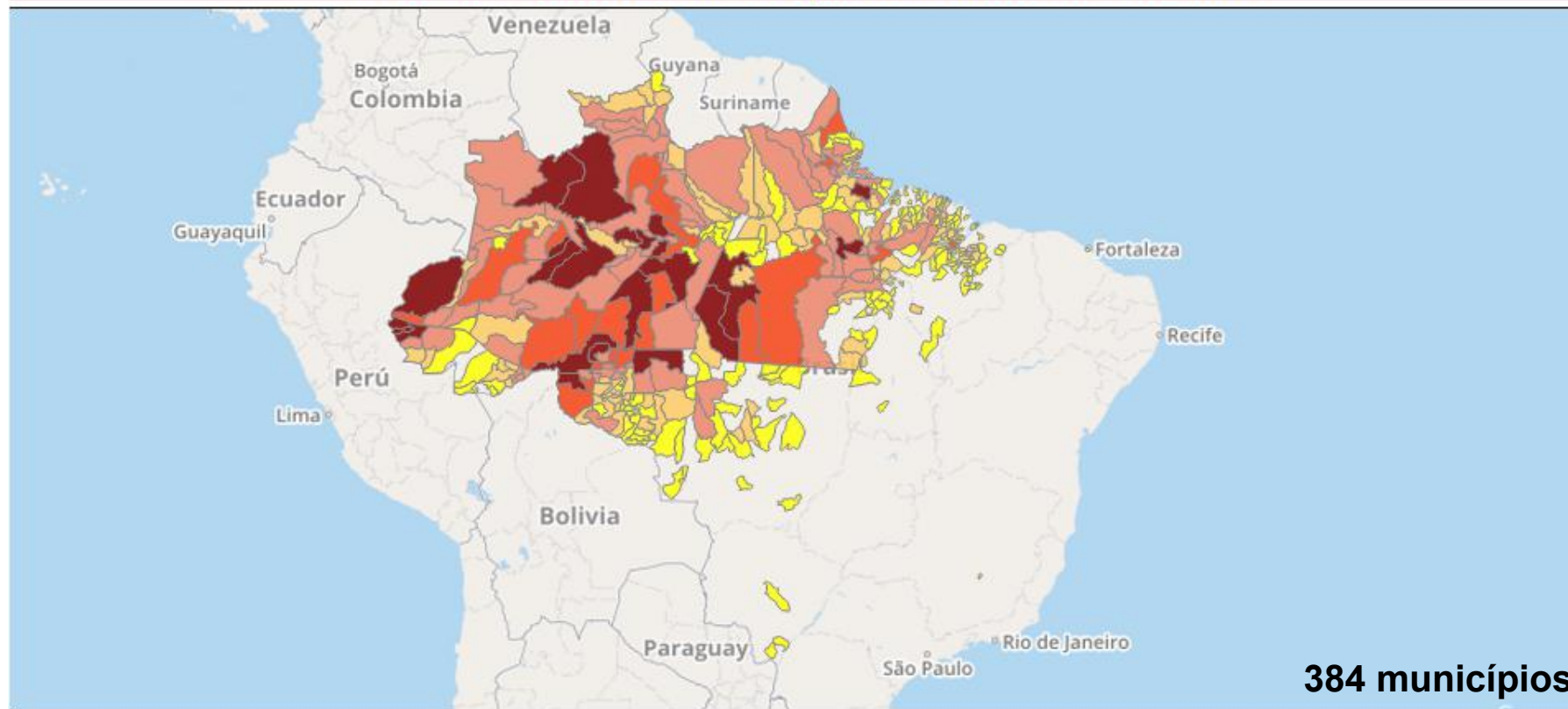


413 municípios

### Legenda Mapa casos totais Municípios

- <10 casos
- 10 a 100 casos
- 100 a 500 casos
- 500 a 1000 casos
- > 1000 casos

## Casos de *Plasmodium falciparum* no Brasil em 2007



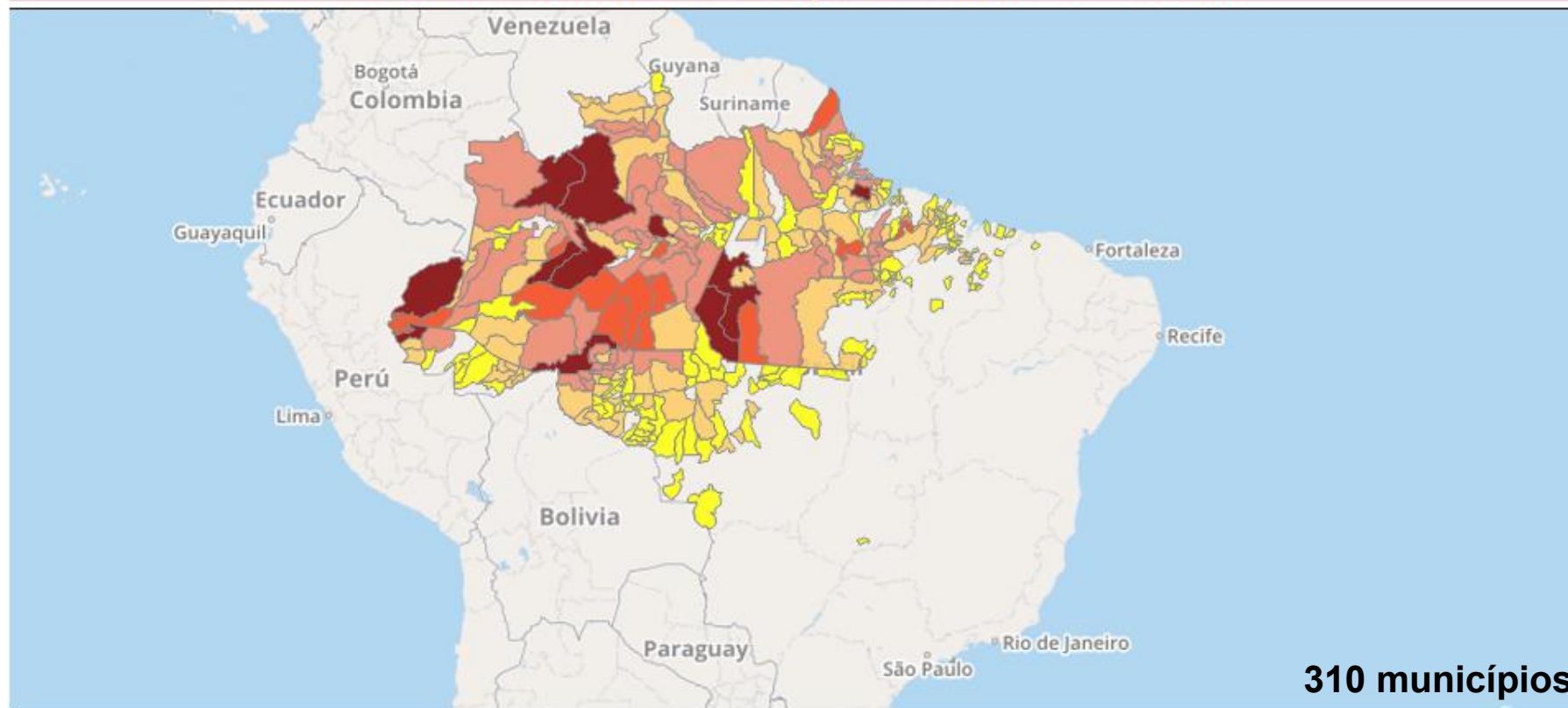
**384 municípios**

### Legenda Mapa casos totais Municípios

- <10 casos
- 10 a 100 casos
- 100 a 500 casos
- 500 a 1000 casos
- > 1000 casos



## Casos de *Plasmodium falciparum* no Brasil em 2008

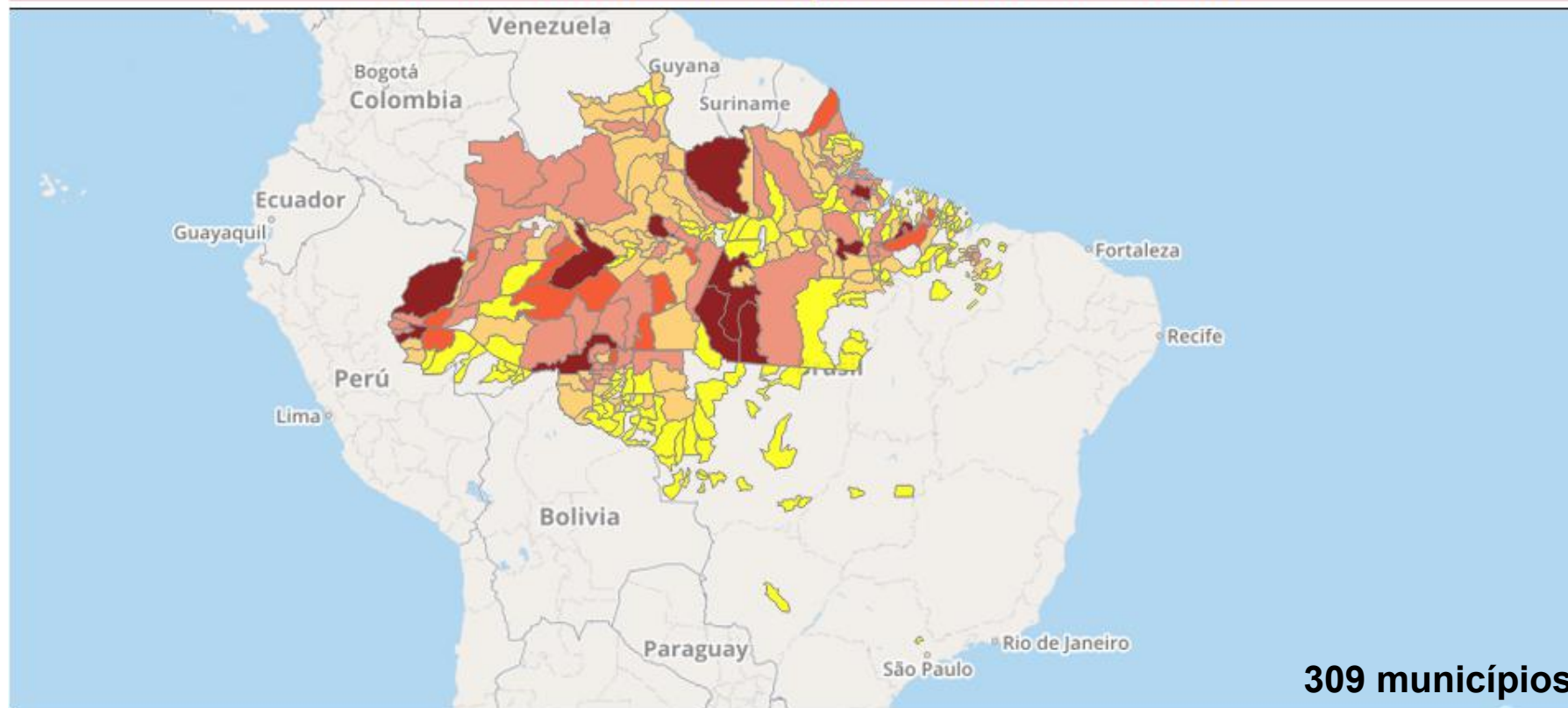


**310 municípios**

### Legenda Mapa casos totais Municípios

- <10 casos
- 10 a 100 casos
- 100 a 500 casos
- 500 a 1000 casos
- > 1000 casos

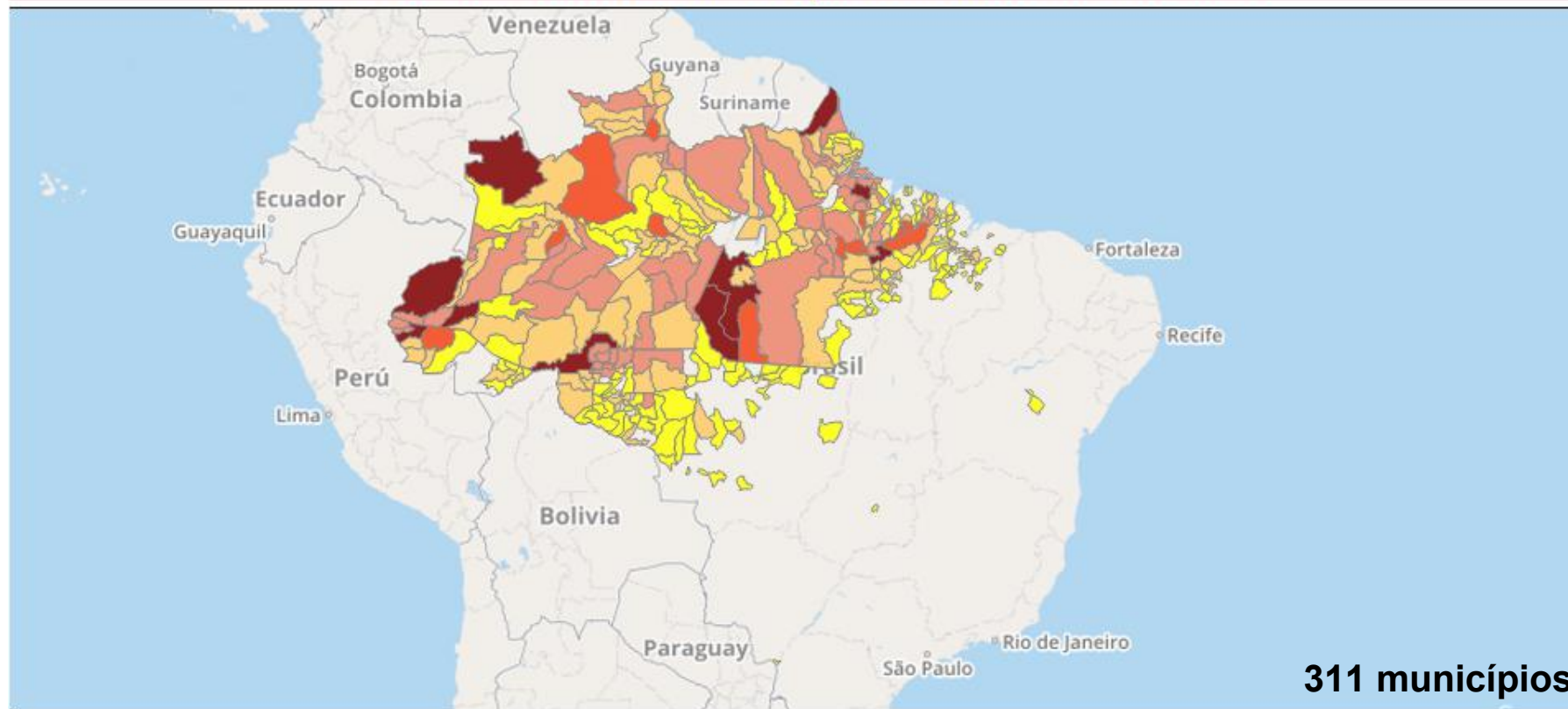
## Casos de *Plasmodium falciparum* no Brasil em 2009



### Legenda Mapa casos totais Municípios

- <10 casos
- 10 a 100 casos
- 100 a 500 casos
- 500 a 1000 casos
- > 1000 casos

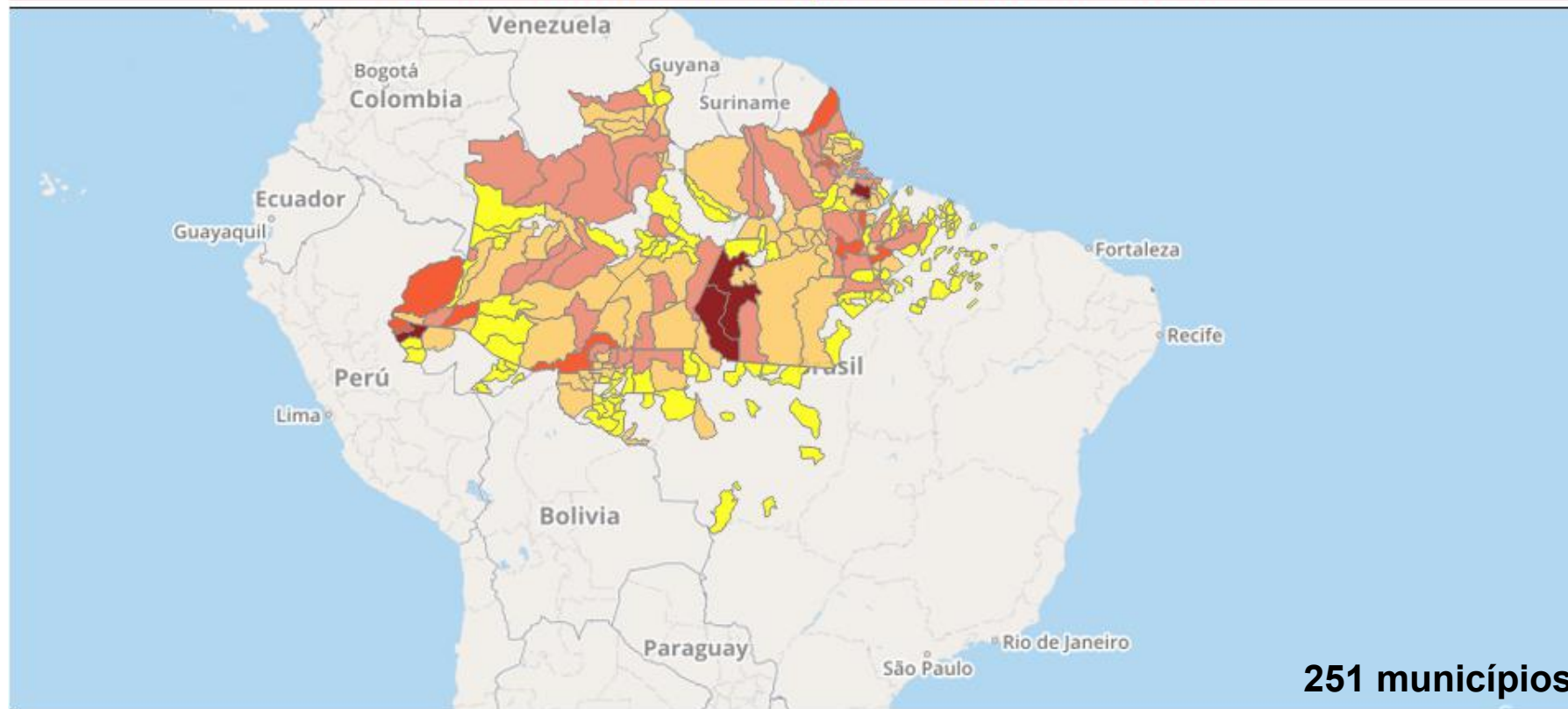
## Casos de *Plasmodium falciparum* no Brasil em 2010



### Legenda Mapa casos totais Municípios

- <10 casos
- 10 a 100 casos
- 100 a 500 casos
- 500 a 1000 casos
- > 1000 casos

## Casos de *Plasmodium falciparum* no Brasil em 2011

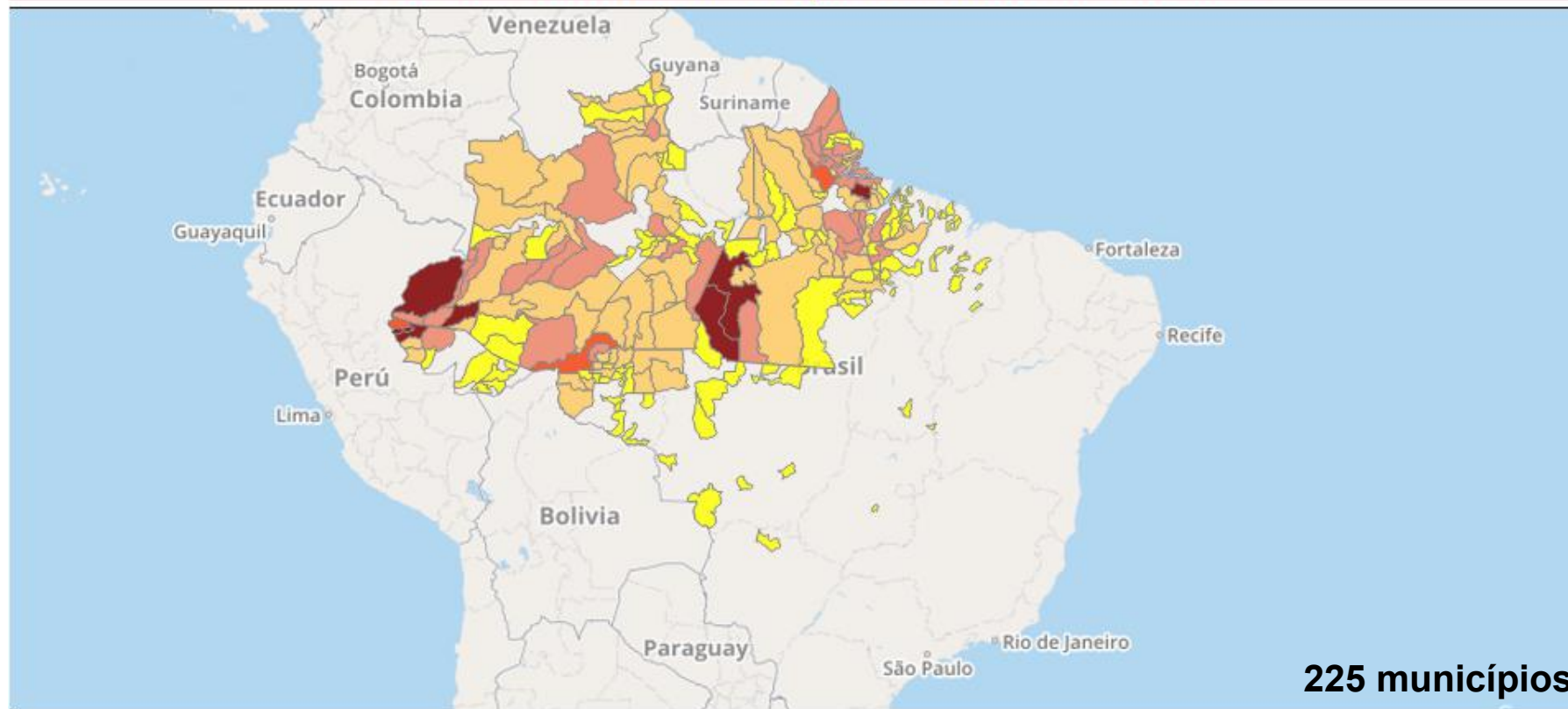


### Legenda Mapa casos totais Municípios

- <10 casos
- 10 a 100 casos
- 100 a 500 casos
- 500 a 1000 casos
- > 1000 casos



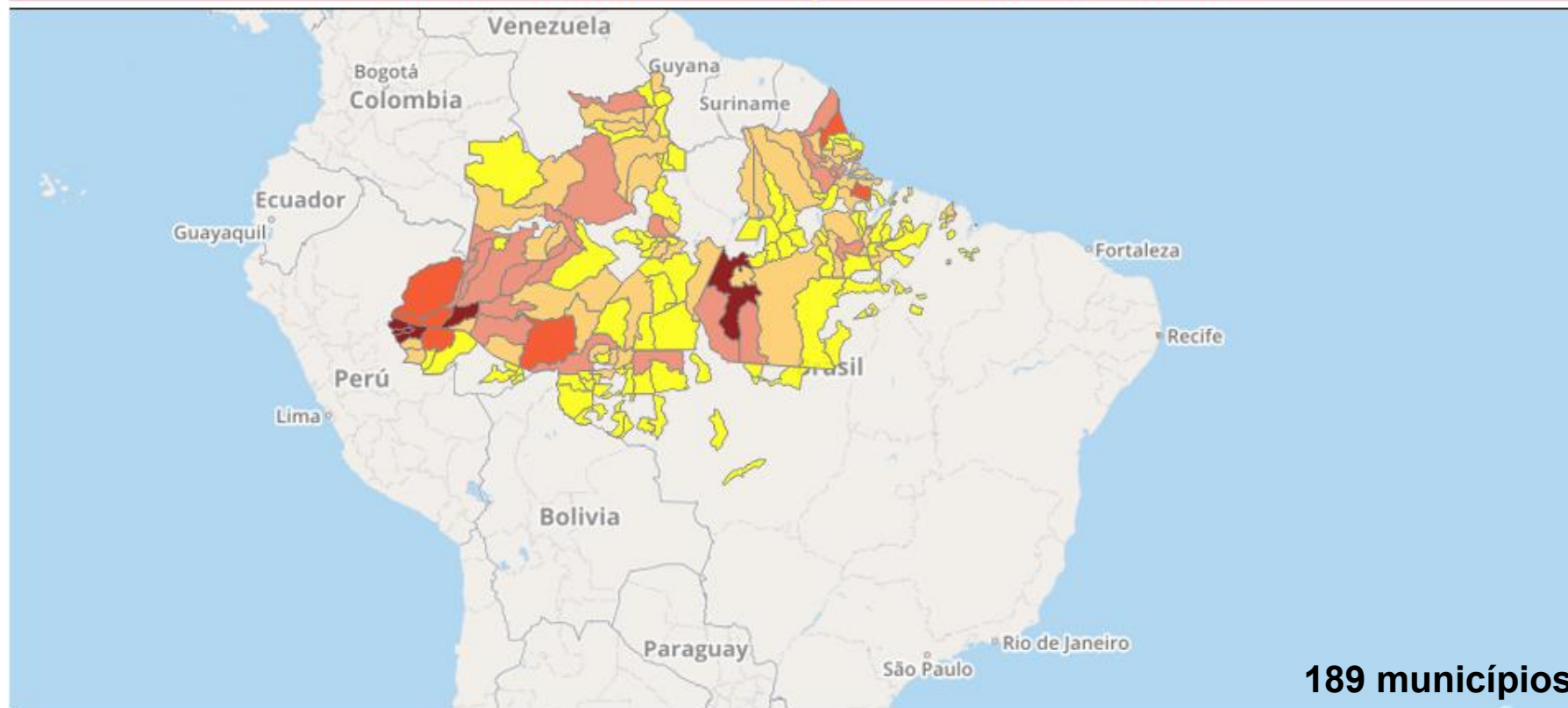
## Casos de *Plasmodium falciparum* no Brasil em 2012



### Legenda Mapa casos totais Municípios

- <10 casos
- 10 a 100 casos
- 100 a 500 casos
- 500 a 1000 casos
- > 1000 casos

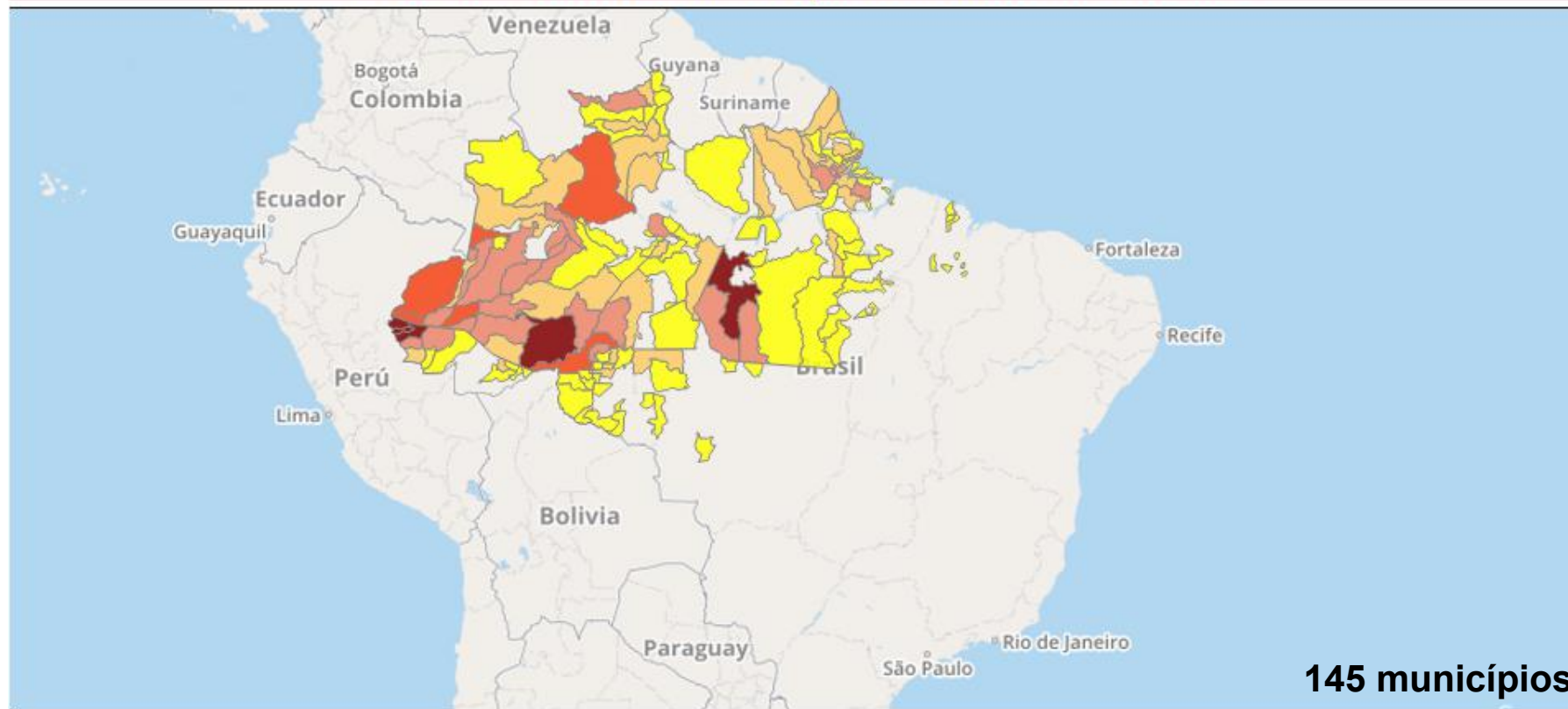
## Casos de *Plasmodium falciparum* no Brasil em 2013



### Legenda Mapa casos totais Municípios

- <10 casos
- 10 a 100 casos
- 100 a 500 casos
- 500 a 1000 casos
- > 1000 casos

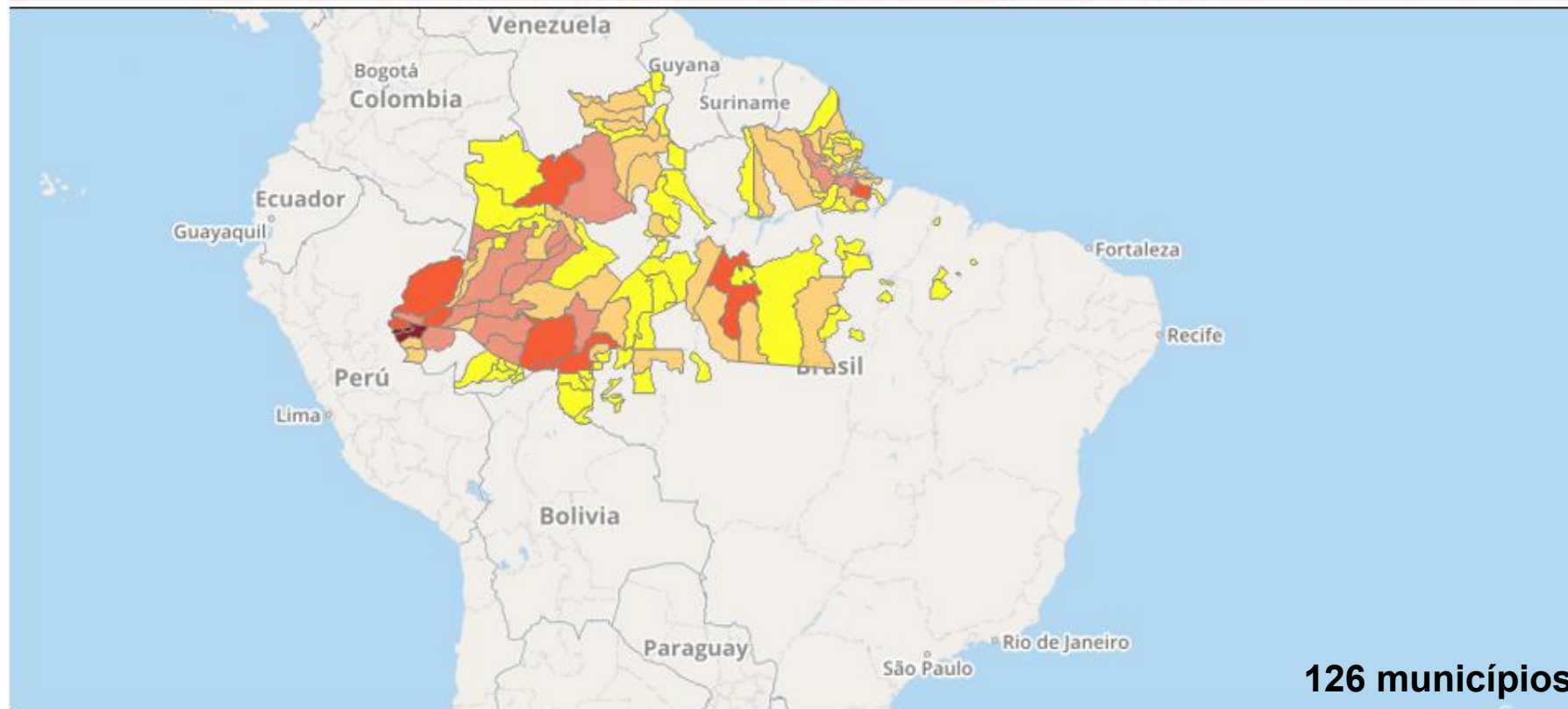
## Casos de *Plasmodium falciparum* no Brasil em 2014



### Legenda Mapa casos totais Municípios

- <10 casos
- 10 a 100 casos
- 100 a 500 casos
- 500 a 1000 casos
- > 1000 casos

## Casos de *Plasmodium falciparum* no Brasil em 2015

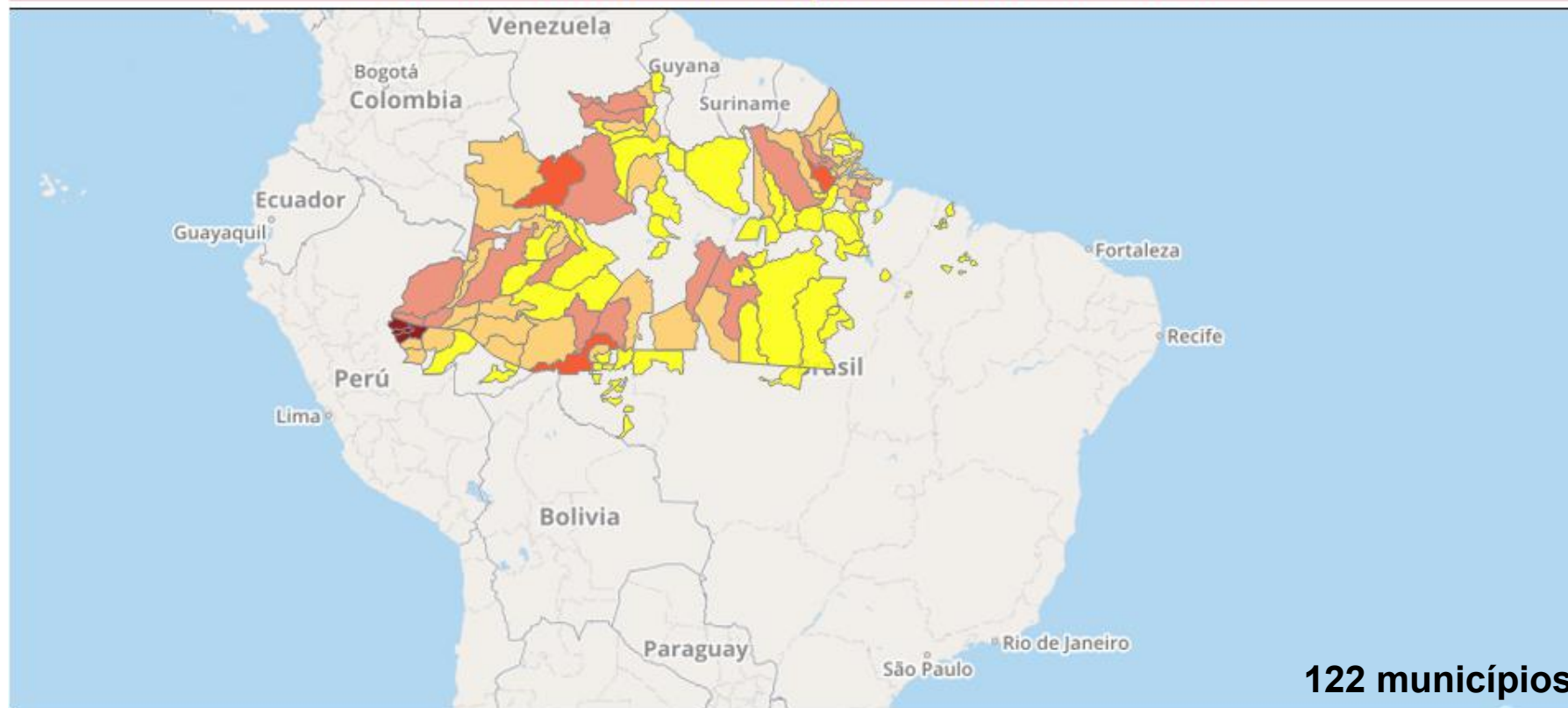


### Legenda Mapa casos totais Municípios

- <10 casos
- 10 a 100 casos
- 100 a 500 casos
- 500 a 1000 casos
- > 1000 casos



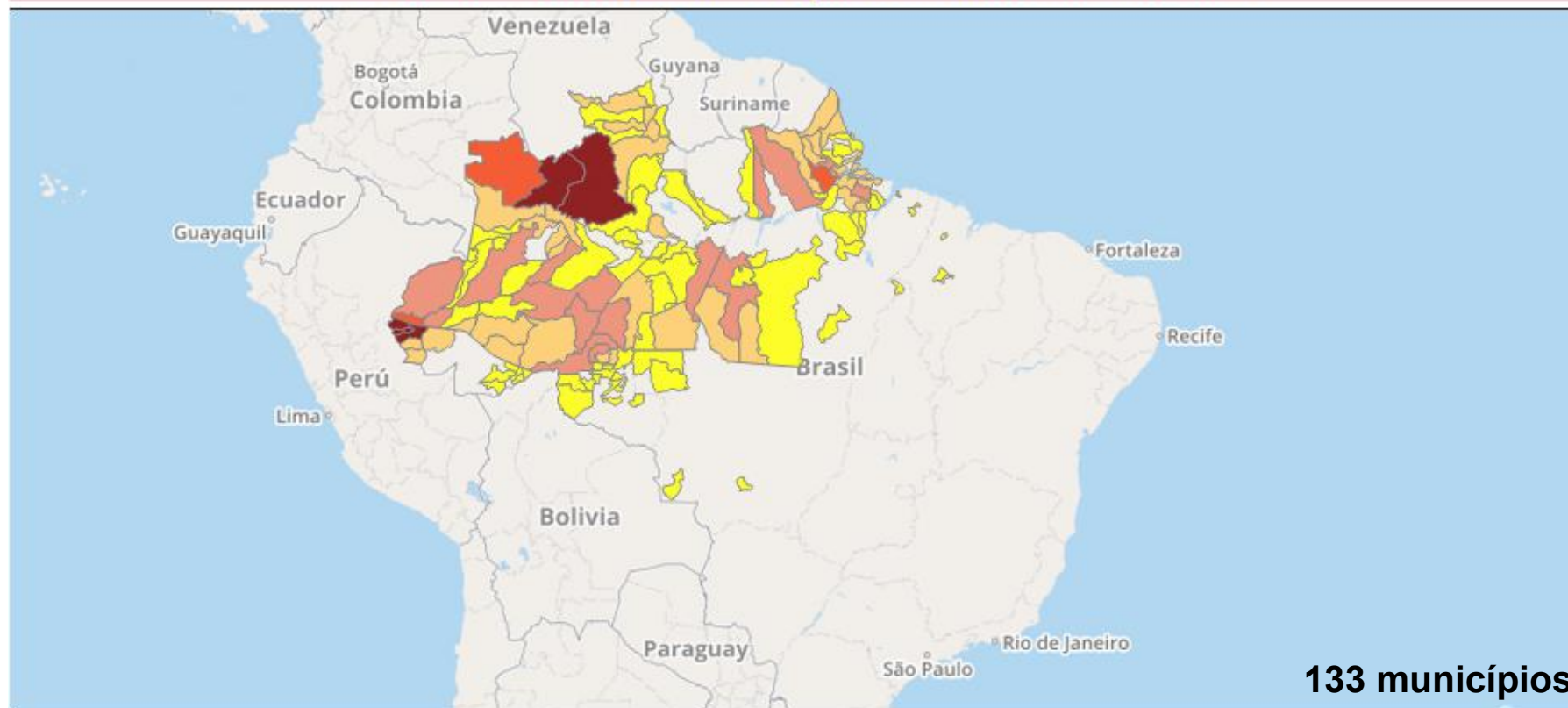
## Casos de *Plasmodium falciparum* no Brasil em 2016



### Legenda Mapa casos totais Municípios

- <10 casos
- 10 a 100 casos
- 100 a 500 casos
- 500 a 1000 casos
- > 1000 casos

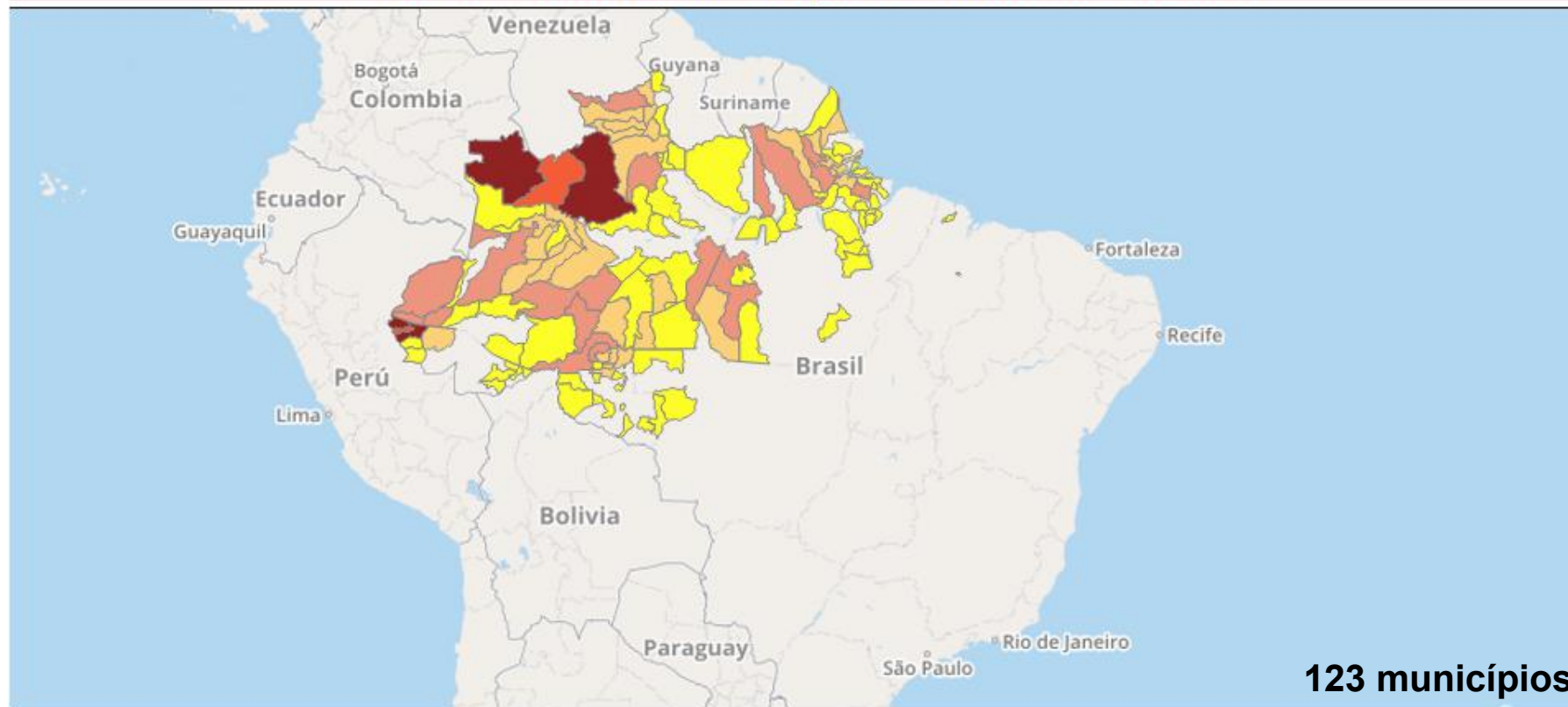
## Casos de *Plasmodium falciparum* no Brasil em 2017



### Legenda Mapa casos totais Municípios

- <10 casos
- 10 a 100 casos
- 100 a 500 casos
- 500 a 1000 casos
- > 1000 casos

## Casos de *Plasmodium falciparum* no Brasil em 2018



**123 municípios**

### Legenda Mapa casos totais Municípios

- <10 casos
- 10 a 100 casos
- 100 a 500 casos
- 500 a 1000 casos
- > 1000 casos

## Primer curso de la eliminación de la malaria en Brasil

## Reunión de las prioridades de investigación para la eliminación de la malaria en Brasil





Obrigada



Pan American  
Health  
Organization



World Health  
Organization

REGIONAL OFFICE FOR THE  
Americas