

Regional Update EW 46, 2015

Influenza and other respiratory virus (December 1, 2015)

Actualización Regional SE 46, 2015

Influenza y otros virus respiratorios (1 de diciembre, 2015)

PAHO interactive data
Datos interactivos de la OPS:

PAHO FluNet: http://ais.paho.org/hip/viz/ed_flu.asp
PAHO FluID: <http://ais.paho.org/hip/viz/flumart2015.asp>

Influenza Regional Reports:
Informes regionales de influenza:

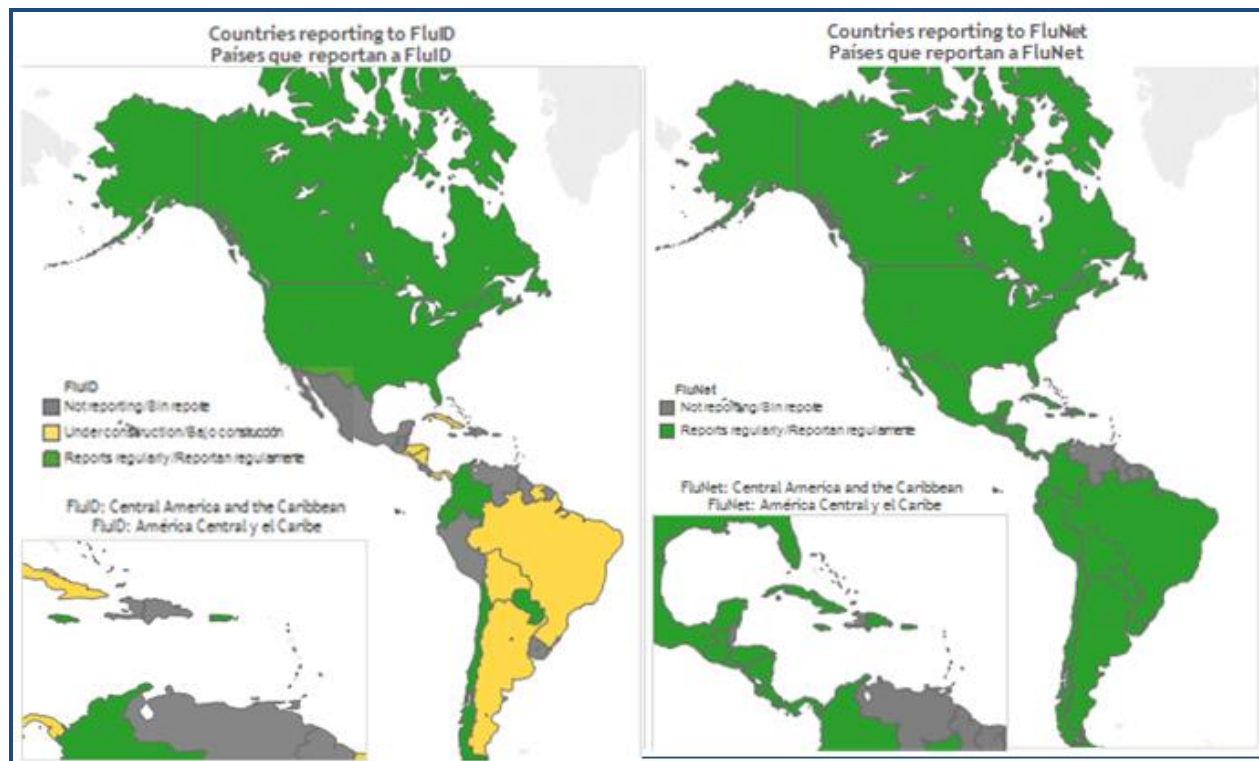
www.paho.org/influenzareports
www.paho.org/reportesinfluenza

Severe acute respiratory infections network - [SARinet](http://www.sarinet.org/)
Red de las infecciones respiratorias agudas graves - [SARinet](http://www.sarinet.org/):

<http://www.sarinet.org/>

The information presented in this update is based on data provided by Ministries of Health and National Influenza Centers of Member States to the informatics global platforms [FluNet](#) and [FluID](#); and reports/weekly bulletins that Ministries of Health published on its website or shared with PAHO/WHO.

La información presentada en esta actualización se obtiene a partir de los datos reportados por los Ministerios de Salud y los Centros Nacionales de Influenza de los Estados Miembros a las plataformas informáticas globales de [FluNet](#) y [FluID](#); y de los reportes/boletines semanales que los Ministerios de Salud publican en sus páginas web o comparten con OPS/OMS.



Map production / Producción del mapa: PAHO/WHO. OPS/OMS.

Data Source / Fuente de datos: Ministries of Health and National Influenza Centers of Member States reports to the informatics global platforms [FluNet](#) and [FluID](#) / Reporte de los Ministerios de Salud y los Centros Nacionales de Influenza de los Estados Miembros a las plataformas informáticas globales de [FluNet](#) y [FluID](#)

WEEKLY SUMMARY (ENGLISH)

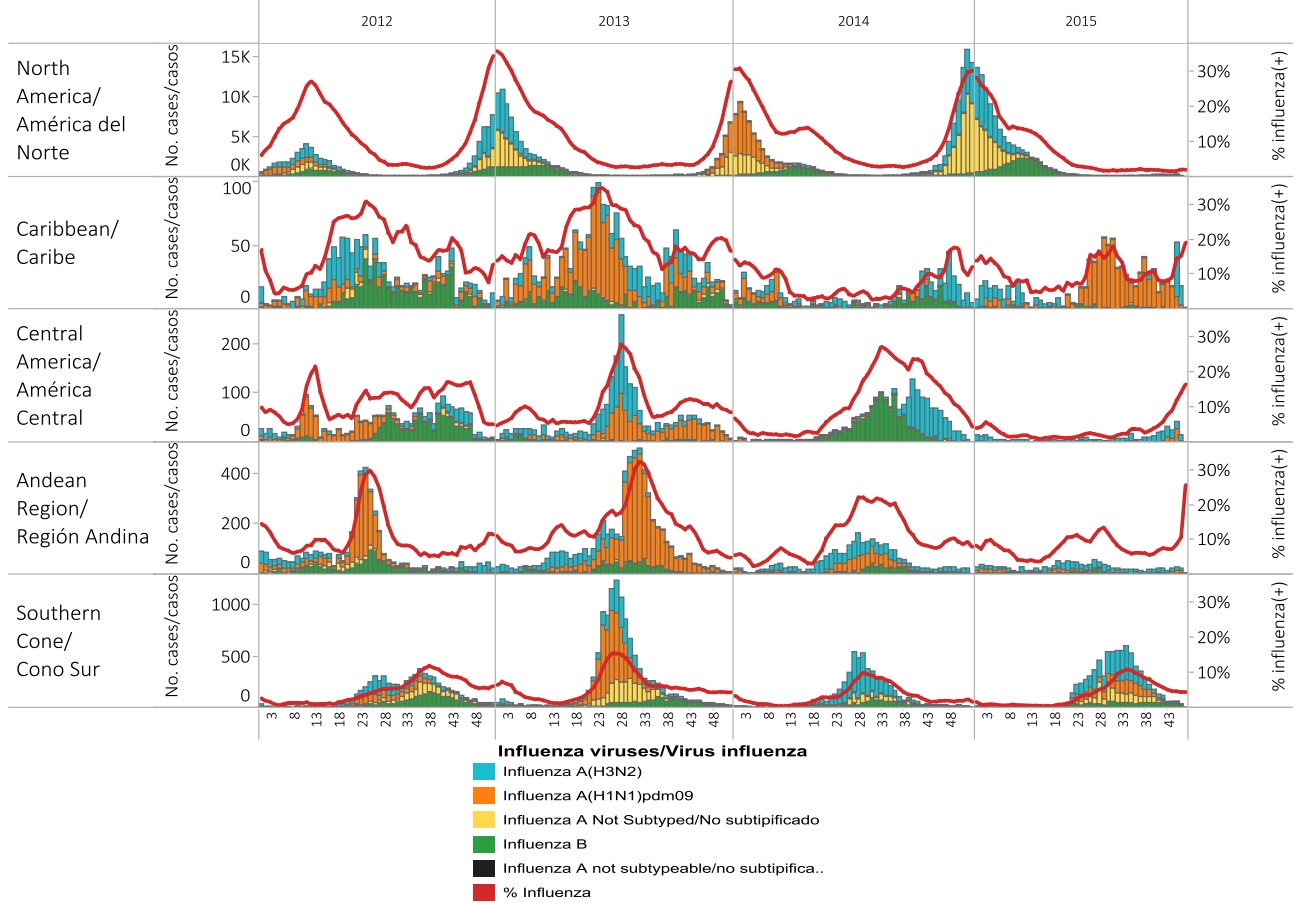
- **North America:** Low influenza and other respiratory virus activity overall was reported. RSV activity continued to increase in the U.S.A. in recent weeks.
- **Caribbean:** Low influenza and other respiratory virus activity was reported in most countries. In Cuba, SARI activity remained at high levels but continued to decrease. Influenza A(H3N2) detections increased in recent weeks.
- **Central America:** Influenza and other respiratory virus activity remained low overall. Influenza A(H3N2) activity slightly increased in recent weeks in Costa Rica and El Salvador. In Panama, RSV activity remained at moderate levels.
- **Andean Sub-region:** Influenza and other respiratory virus activity remained low overall and ARI/SARI activity remained within expected levels. In Santa Cruz, Bolivia, influenza A(H1N1)pdm09 and A(H3N2) detections increased in recent weeks and in Colombia RSV activity continued at moderate levels. .
- **Brazil and Southern Cone:** Low and decreasing influenza and other respiratory virus activity continued overall. In Chile, ILI activity and respiratory detections continued to decrease.
- **Global level:** Influenza activity remained low overall.

RESUMEN SEMANAL (ESPAÑOL)

- **América del Norte:** Ha sido reportada actividad baja de influenza y de otros virus respiratorios en general. En los Estados Unidos de América, la actividad de VSR continúa incrementándose en las últimas semanas.
- **Caribe:** Ha sido reportada actividad baja de influenza y de otros virus respiratorios en la mayoría de los países. En Cuba, se mantiene la actividad alta de IRAG, pero ha disminuido en las últimas semanas. Las detecciones por influenza A(H3N2) se han incrementado en las últimas semanas.
- **América Central:** Ha sido reportada actividad baja de influenza y otros virus respiratorios en general. En las últimas semanas, se han incrementado las detecciones de influenza A(H3N2) en Costa Rica y El Salvador. En Panamá, se mantiene la actividad moderada de VSR.
- **Sub-región Andina:** Ha sido reportada actividad baja de virus respiratorios en general. La actividad de IRA/IRAG continúa dentro de los niveles esperados. En Santa Cruz, Bolivia, las detecciones por influenza A(H1N1)pdm09 y A(H3N2) se han incrementado en las últimas semanas. En Colombia, la actividad de VSR continúa en niveles moderados.
- **Brasil y Cono Sur:** Ha sido reportada actividad baja y decreciente de influenza y otros virus respiratorios en general. En Chile, la actividad de ETI y las detecciones de virus respiratorios continúan disminuyendo.
- **Nivel Global:** La actividad de influenza se mantiene baja en general.

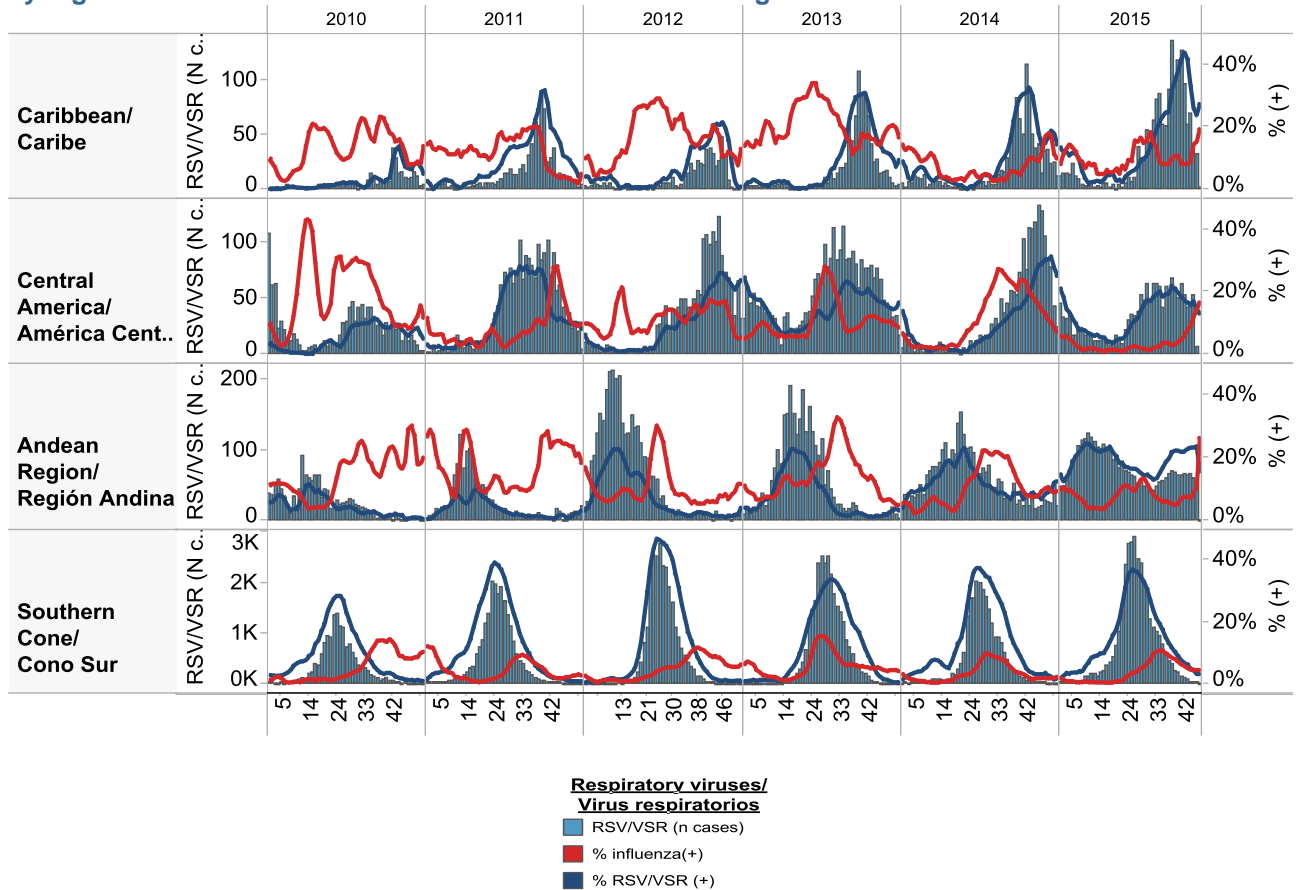
Influenza circulation by region. 2012-15

Circulación virus influenza por región. 2012-15



Respiratory syncytial virus (RSV) circulation by region. 2010-15

Circulación de virus sincital respiratorio por región. 2010-15



Weekly and cumulative numbers of influenza and other respiratory virus, by country and EW, 2015¹
 Número semanal y acumulado de influenza y otros virus respiratorios, por país y SE, 2015²

		EW 46, 2015 / SE 46, 2015													
		N samples/muestras	Influenza A (H3N2)	Influenza A (H1N1)pdm09	Influenza A Not Subtyped/No subtipificado	Influenza B	% influenza(+)	Adenovirus	Parainfluenza	RSV/RSR	% RSV/RSR (+)	Bocavirus	Coronavirus	Metapneumovirus	Rhinovirus
North America/ América del Norte	Canada	3,292	35	2	48	3									
	Mexico	297	8	1	1	0	3%	0	0	0	0%				
Caribbean/ Caribe	Cuba	83	10	3	0	0	16%	0	2	16	19%	0	1	0	6
	Dominican Republic	4	0	0	0	0	0%	0	0	1	25%				
Central America/ América Central	Costa Rica	61	12	2	0	0	23%	0	0	2	3%				
	El Salvador	20	2	0	0	0	10%	0	0	0	0%				
	Guatemala	2	0	0	0	0	0%	0	0	0	0%	0	0	0	0
	Panama	9	0	0	0	0	0%	1	0	4	44%			1	1
Andean Region/ Región Andina	Bolivia - CENETROP	46	6	11	0	0	37%	0	0	2	4%	0	0	0	0
	Colombia	131	5	0	4	0	7%	5	9	48	37%	4	3	2	4
	Peru	38	0	0	0	0	0%	0	1	2	5%	0	0	0	0
	Venezuela	4	0	0	0	0	0%	0	0	1	25%	0	0	0	0
Brazil & Southern Cone/ Cono Sur	Argentina	238	0	0	1	12	5%	6	24	10	4%				2
	Brazil	20	0	3	0	5	40%								
	Chile	687	1	4	17	19	51	16	2%					30	
	Paraguay	35	0	0	0	0	0%	2	2	0	0%	0	0	6	0
	Uruguay	2	0	0	0	0	0%	0	0	0	0%				
Grand Total		4,969	79	22	58	37	4%	33	89	102	2%	4	4	41	11

		Cumulative, EW 43-46, 2015 / Acumulado, SE 43-46, 2015													
		N samples/muestras	Influenza A (H3N2)	Influenza A (H1N1)pdm09	Influenza A Not Subtyped/No subtipificado	Influenza B	% influenza(+)	Adenovirus	Parainfluenza	RSV/RSR	% RSV/RSR (+)	Bocavirus	Coronavirus	Metapneumovirus	Rhinovirus
North America/ América del Norte	Canada	12,708	74	15	116	21									
	Mexico	1,290	39	4	3	0	4%	0	0	3	0%				
	United States of America	41,050	70	24	278	225									
Caribbean/ Caribe	Cuba	425	33	29	0	0	15%	0	5	100	24%	0	2	0	28
	Dominican Republic	34	1	6	0	0	21%	2	0	5	15%				
	Jamaica	18	0	0	0	0	0%								
Central America/ América Central	Costa Rica	230	42	6	0	0	21%	3	1	8	3%				
	El Salvador	115	15	0	0	0	13%	1	3	16	14%				
	Guatemala	45	0	0	1	0	2%	0	0	15	33%	0	0	5	0
	Honduras	125	6	0	0	0	5%	0	0	0	0%				
	Nicaragua	287	3	37	0	0				33	11%				
Panama	136	3	2	0	0	4%	3	0	74	54%			5	31	
Andean Region/ Región Andina	Bolivia - CENETROP	125	9	32	0	0	33%	0	1	2	2%	0	0	0	0
	Colombia	628	44	1	4	1	8%	27	42	233	37%	21	17	13	18
	Ecuador	72	0	0	0	3	4%	0	5	0	0%			0	
	Peru	175	0	0	0	0	0%	2	5	3	2%	0	0	1	0
Venezuela	31	0	1	0	0	3%	0	0	2	6%	0	0	0	0	
Brazil & Southern Cone/ Cono Sur	Argentina	1,603	6	4	15	49	5%	30	78	77	5%				14
	Brazil	158	1	4	0	11	10%								
	Chile	3,173	20	7	8	103		78	205	121	4%				194
	Paraguay	285	0	0	0	1	0%	17	6	5	2%	0	0	63	0
	Uruguay	33	0	0	0	3	9%	1	3	1	3%				
Grand Total		62,746	366	172	425	417	2%	164	354	698	1%	21	19	295	77

1 The detection of respiratory viruses other than influenza depends on the diagnostic capacity of each country and monitoring system. The absence of report of other respiratory viruses does not indicate the absence of their circulation.

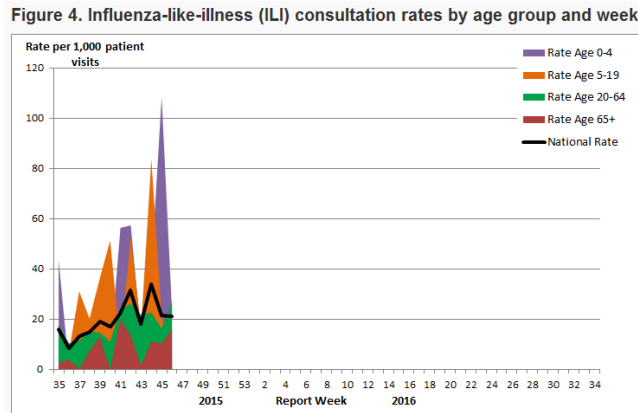
2 La detección de otros virus respiratorios diferentes a influenza depende de la capacidad diagnóstica de cada país y del sistema de vigilancia establecido. El que no se reporten otros virus respiratorios, no significa, ni indica la ausencia de circulación viral.

North America / América del Norte:

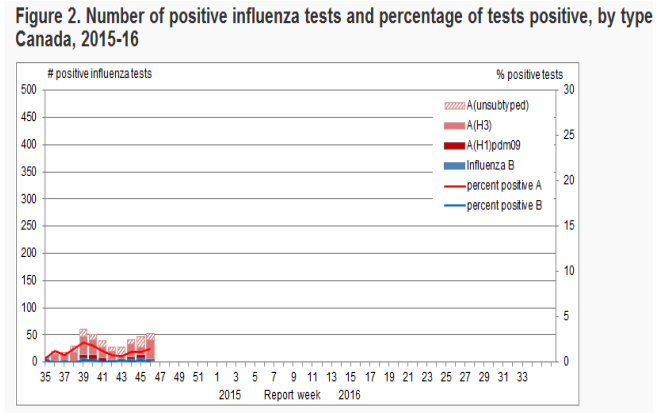
Canada

- Low ILI activity with 21.1 consultations per 1,000 visits. The highest ILI consultation rate was found in the 20-64 age group / Actividad baja de ETI con 21,1 visitas por 1.000 consultas. La tasa más alta de consultas por ETI se registró en el grupo de edad 20-64 años
- Influenza detections slightly increased with influenza A(H3N2) predominating in recent weeks, but the percent positive was below the five year average / Las detecciones por influenza se incrementaron ligeramente, con predominio de influenza A(H3N2) en las últimas semanas. El porcentaje de positividad se encuentra por debajo del promedio de cinco años
- No influenza activity reported in the majority of provinces / Se ha reportado nula actividad de influenza en la mayoría de las provincias
- No new laboratory outbreaks were confirmed in EW 46/ No se reportaron nuevos brotes confirmados por influenza en la SE 46

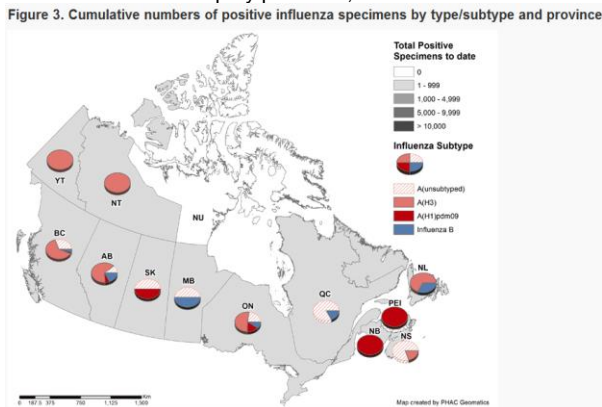
Canada: ILI consultation rates by age group and EW, 2015-16
Tasa de consultas de ETI por grupo de edad y SE, 2015-16



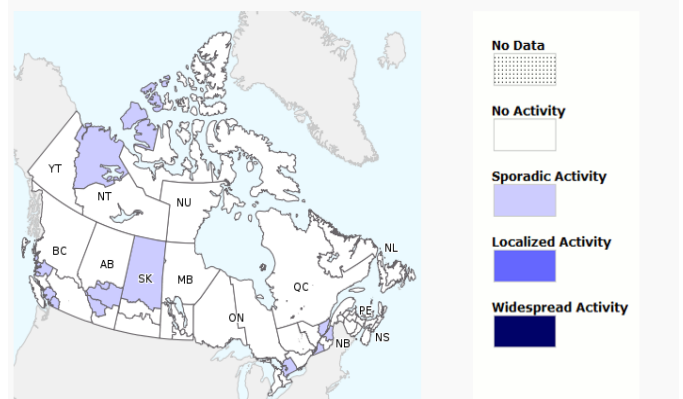
Canada: Influenza virus distribution by EW, 2015-16
Distribución de virus de influenza por SE, 2015 -16



Canada: Cumulative numbers of positive influenza specimens by type/subtype and province, 2015-16
Casos acumulados de muestras positivas a influenza por tipo/
subtipo y provincia, 2015-16

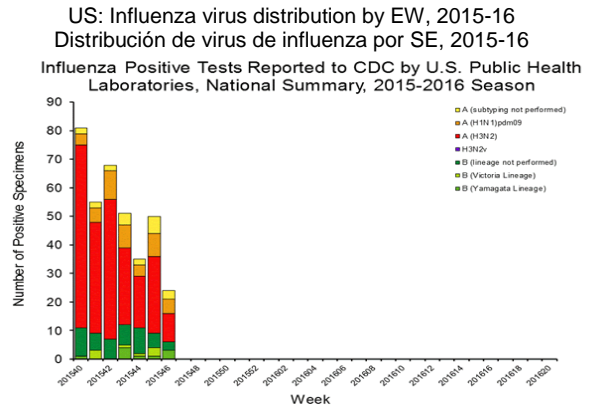
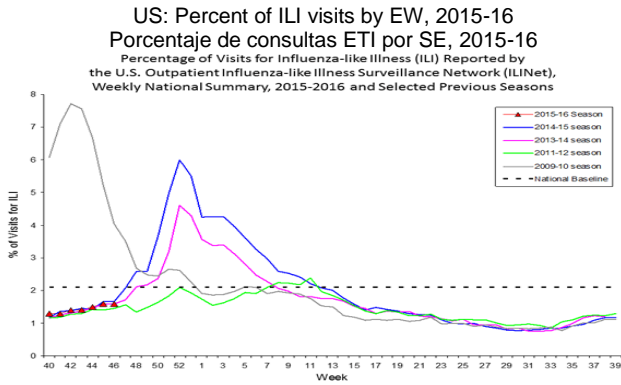


Canada: Influenza/ILI activity by province/territory, EW 46, 2015
Actividad de Influenza/ETI por provincia/territorio, SE 46, 2015
Figure 1. Map of overall influenza/ILI activity level by province and territory

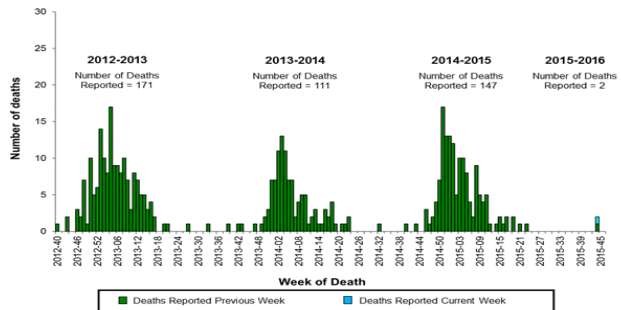


United States

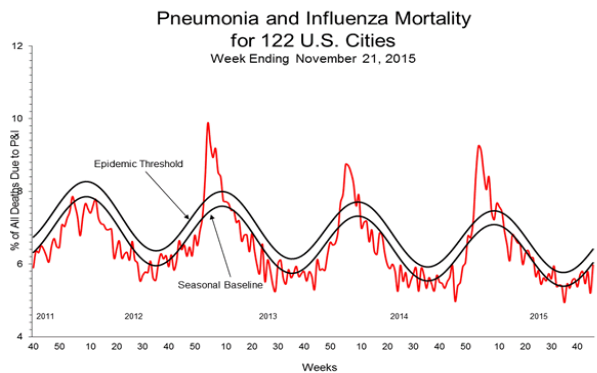
- As of EW 46, ILI activity (1.6%) remained low and below the national baseline (2.1%), followed same trend as previous years/ A la SE 46, la actividad de ETI (1,6%) continúa baja y por debajo de la línea de base nacional (2,1%). Siguiendo una tendencia similar a los últimos años
- Influenza detections decreased this EW from 1.4% to 1.1% / Las detecciones por influenza disminuyeron esta SE de 1.4% a 1.1%
- Pneumonia and influenza mortality (6%) remained below the epidemic threshold of 6.4% for EW 46 / La mortalidad por neumonía e influenza (6%) se mantiene por debajo del umbral epidémico de 6,4% para la SE 46
- RSV activity increased from 12% in EW 45 to 13.3% positivity in EW 46 / La actividad de VSR incrementó de 12% en la SE 45 a 13,3% de positivos en la SE 46



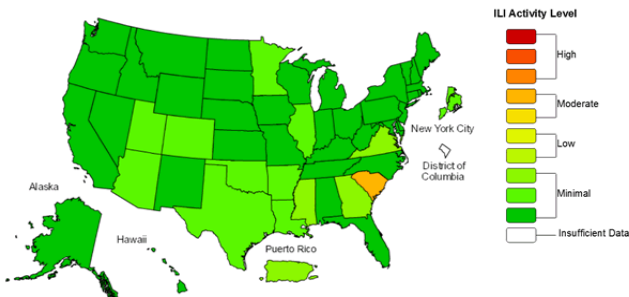
US: Número de fallecidos pediátricos asociados a influenza por semana: 2012 al presente
Number of Influenza-Associated Pediatric Deaths by Week of Death: 2012-2013 season to present



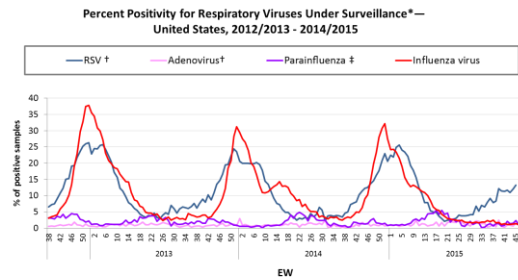
US: Pneumonia and influenza mortality
Mortalidad por neumonía e influenza



USA: Nivel de actividad de ETI. SE 46, 2015
Influenza-Like Illness (ILI) Activity Level Indicator Determined by Data Reported to ILINet
 2015-16 Influenza Season Week 46 ending Nov 21, 2015



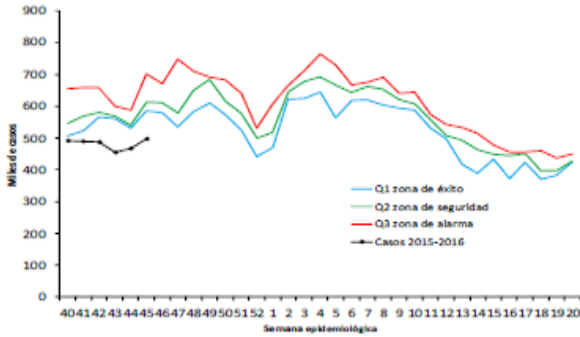
US: Percent positivity for respiratory virus under surveillance, by EW, 2012-15
Porcentaje de positividad para virus respiratorios en vigilancia, por SE, 2012-15



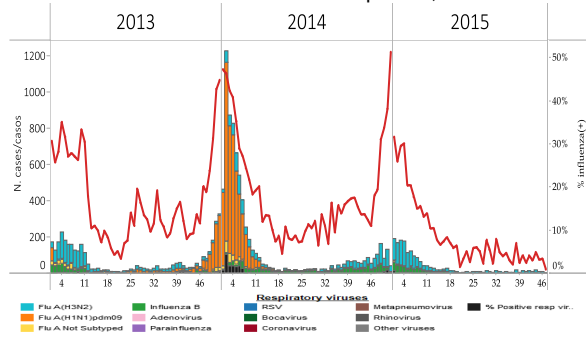
*For adenovirus, parainfluenza 1, 2, 3, and RSV, data are from NREHS Laboratories (<http://www.cdc.gov/nceh/ncid/dzdx/fluactivity/data>) are from U.S. WHO/NREHS Collaborating Laboratories (<http://www.cdc.gov/flu/weekly/>)
 †Antigen detection is reported.
 ‡Percent positive for Parainfluenza aggregates the % of positive samples from parainfluenza type 1, type 2 and type 3. Assuming that each sample was tested for the 3 subtypes.

- ARI activity slightly increased but remained below expected levels / La actividad de IRA se incrementó ligeramente pero continúa por debajo de niveles esperados
- Pneumonia activity slightly increased in EW 46 and remained within expected levels/ La actividad de neumonía incrementó ligeramente en la SE 46, pero se mantiene dentro de niveles esperados
- As of EW 46, influenza detections remained low at inter-seasonal levels/ A la SE 46, las detecciones de influenza continúan bajas y en niveles inter-estacionales

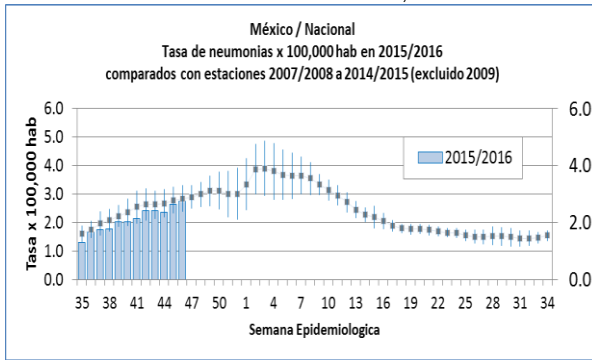
Mexico: ARI Endemic Channel, EW 46, 2015
Canal Endémico de IRA, SE 46, 2015



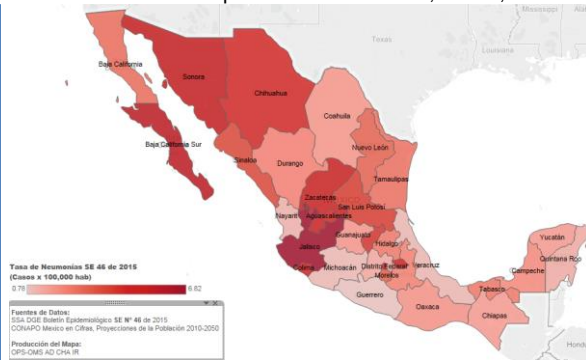
Mexico: Influenza virus distribution by EW 2013-15
Distribución de virus influenza por SE, 2013-15



Mexico: Pneumonia Endemic Channel, 2015-16
Canal endémico de neumonía, 2015-16



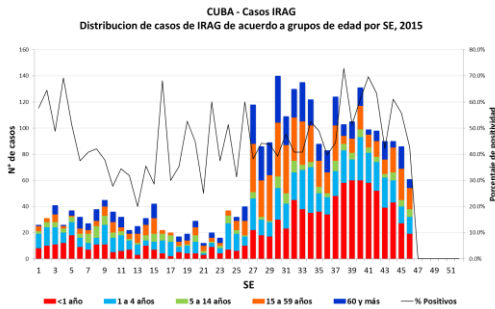
Mexico: Pneumonia rate by state, EW 46, 2015
Tasa de neumonía por entidad federativa, SE 46, 2015



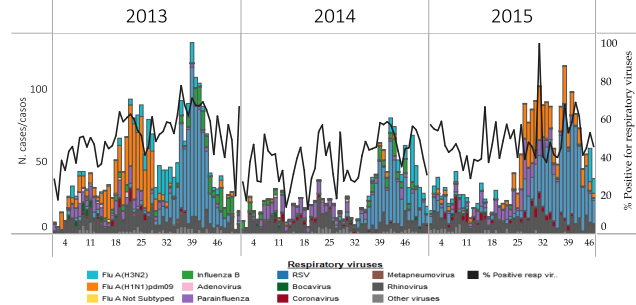
Cuba

- The number of SARI cases decreased in the last few weeks / El número de casos IRAG ha disminuido en las últimas semanas
- Influenza A(H3N2) predominated in recent weeks/ Influenza A(H3N2) ha predominado en las últimas semanas
- Regarding other respiratory viruses, circulation of RSV predominated in recent weeks/ Respecto a otros virus respiratorios, se mantiene el predominio de VSR

Cuba: SARI cases by age group and EW, 2015



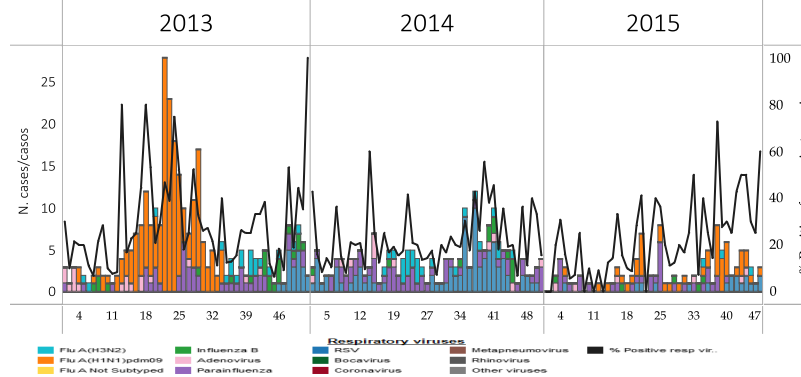
Cuba. Respiratory virus distribution by EW, 2013-15



Dominican Republic / República Dominicana

- Respiratory virus activity remained low in recent weeks with influenza A(H1N1)pdm09 predominating / En las últimas semanas, continúa la actividad baja de virus respiratorios, con predominio de influenza A(H1N1)pdm09
- RSV activity predominated with co-circulation of influenza A(H1N1)pdm09 in recent weeks/ La actividad de VSR predominó en co-circulación con influenza A(H1N1)pdm09 en las últimas semanas

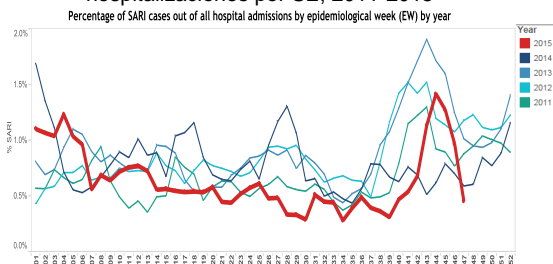
Dominican Republic: Respiratory virus distribution by EW, 2013-15



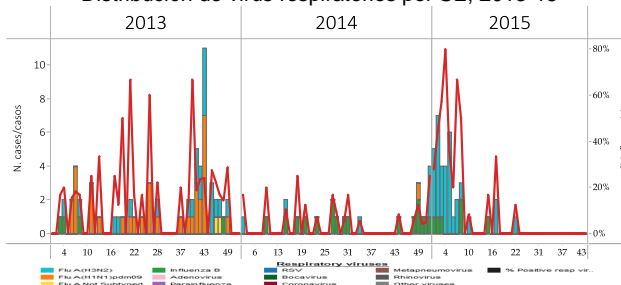
Jamaica

- SARI activity remained at low levels. The proportion of admissions for SARI slightly decreased to 1.3% in EW 45 and there were no SARI related deaths reported this week / La actividad de IRAG se mantiene en niveles bajos. La proporción de casos IRAG disminuyó ligeramente a 1,3% en la SE 45 y no se notificó ningún fallecido relacionado con IRAG esta semana
- The proportion of consultations for ARI (i.e ILI) reported from sentinel sites slightly increased to 4.2% in EW 45 (from 3.8%) / La proporción de consultas por IRA (ETI) notificada en sitios centinela se incrementó a 4,2% en la SE 45 respecto al 3,8% de la última semana
- Low respiratory viruses activity continued through EW 45. No influenza detections were reported since EW 23 / A la SE 45, continúa la baja actividad de virus respiratorios. No se han notificado detecciones de influenza desde la SE 23
- In EW 45, the rate of pneumonia cases remained high in the province of Manchester and decreased in Saint Mary and Portland / En la SE 45, la tasa de neumonía se mantiene en nivel alto en la provincia de Manchester, pero disminuyó en las provincias de Saint Mary y Portland en SE 45

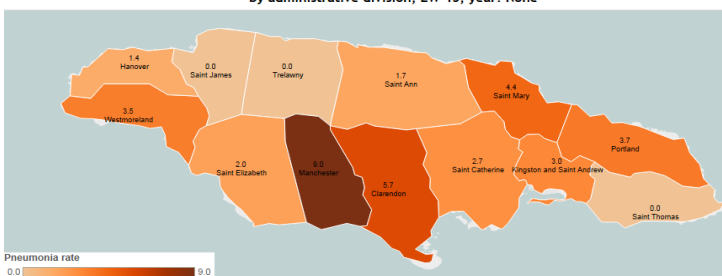
Jamaica: % hospitalizaciones de casos IRAG entre total de hospitalizaciones por SE, 2011-2015



Jamaica: Influenza virus distribution by EW, 2013-15
Distribución de virus respiratorios por SE, 2013-15



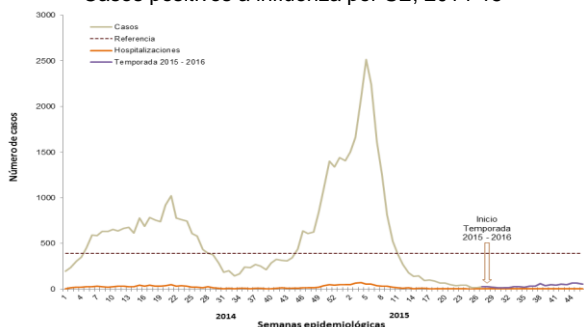
Jamaica: Tasa de casos por neumonía por 100.000 habitantes y por división de administrativa. SE 45, 2015.
Rate of pneumonia cases per 100,000 inhabitants by administrative division, EW 45, year: None



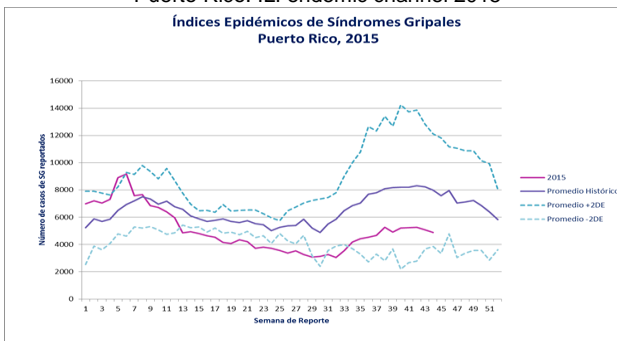
Puerto Rico

- Low levels of influenza detections continued in recent weeks / Continúan los niveles bajos de detecciones por influenza, registrados en las últimas semanas
- ILI activity remained below expected levels / La actividad de ETI continúa por debajo de los niveles esperados

Puerto Rico: Influenza-positive cases by EW, 2014-15
Casos positivos a influenza por SE, 2014-15

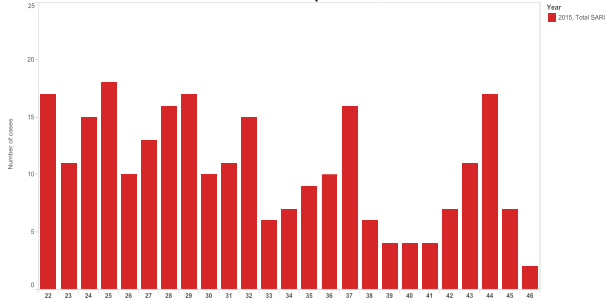


Puerto Rico: ILI endemic channel 2015

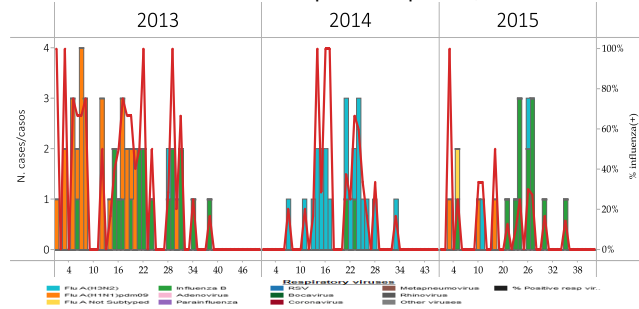


- SARI cases continued to decrease in recent weeks / Los casos de IRAG han disminuido en las últimas semanas
- Low respiratory virus activity was reported in recent weeks with influenza B predominating / Actividad baja de virus respiratorios reportada en las últimas semanas, con predominio de influenza B

Suriname: SARI cases by EW, 2015
Casos IRAG por SE, 2015



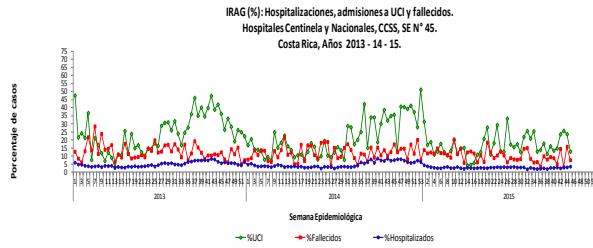
Suriname: Respiratory virus distribution by EW, 2013-15
Distribución de virus respiratorios por SE, 2013-15



Costa Rica

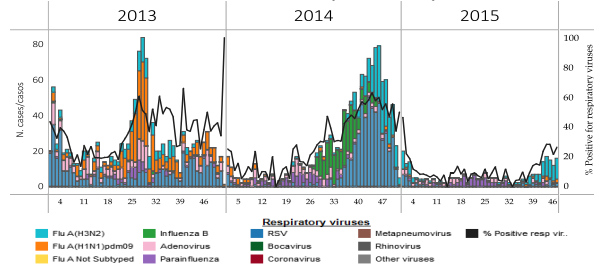
- SARI activity continued at moderate levels / La actividad de IRAG continúa en niveles moderados
- Influenza A(H3N2) continued to increase and predominated in recent weeks / Influenza A(H3N2) continúa incrementando y ha predominado en las últimas semanas

Costa Rica: Proportion of SARI-Associated Hospitalizations, ICU Admissions and Deaths, by EW, 2013-15



Fuente: Hospitales y Áreas de Salud Centinela - Hospitales Nacionales, CCSS.

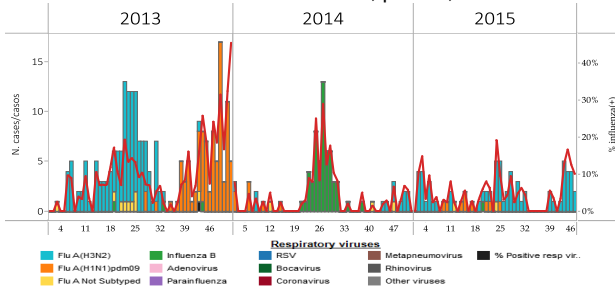
Costa Rica: Respiratory virus distribution, by EW, 2013-15



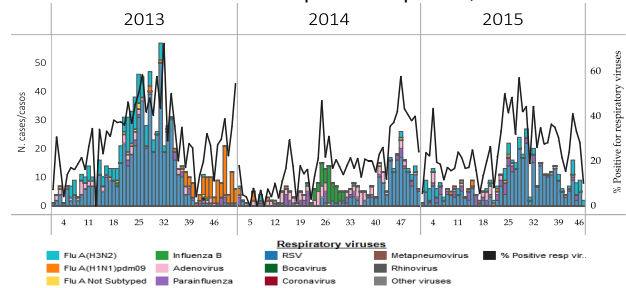
El Salvador

- Influenza activity was low but influenza A(H3N2) detections continued to increase in recent weeks / Actividad baja de influenza, pero las detecciones por influenza A(H3N2) continúan incrementándose en las últimas semanas
- Other respiratory virus detections slightly decreased in EW 46 with RSV predominating / La detección de otros virus respiratorios ha disminuido ligeramente en la SE 46, con predominio de VSR

El Salvador: Influenza virus distribution, by EW, 2013-15



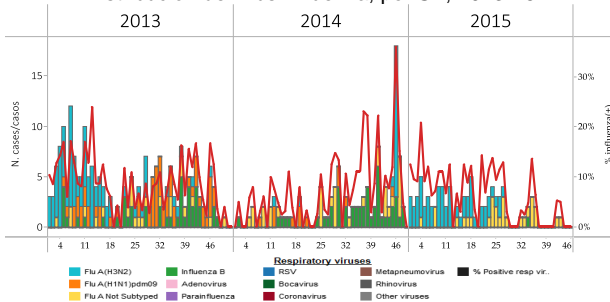
El Salvador: Respiratory virus distribution, by EW, 2013-15



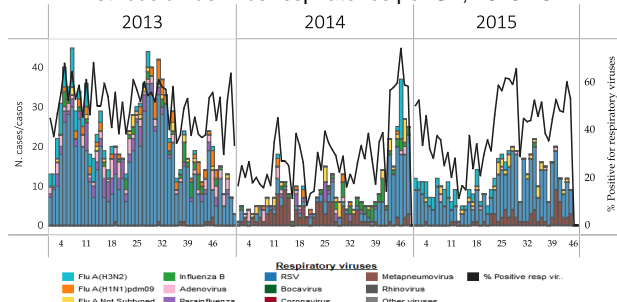
Guatemala

- No influenza activity has been reported in recent weeks / No se reporta actividad de influenza en las últimas semanas
- Decreasing trend of RSV and other respiratory viruses detections have been reported in recent weeks / Tendencia decreciente de VSR y otros virus respiratorios en las últimas semanas

Guatemala: Influenza virus distribution, by EW, 2013-15

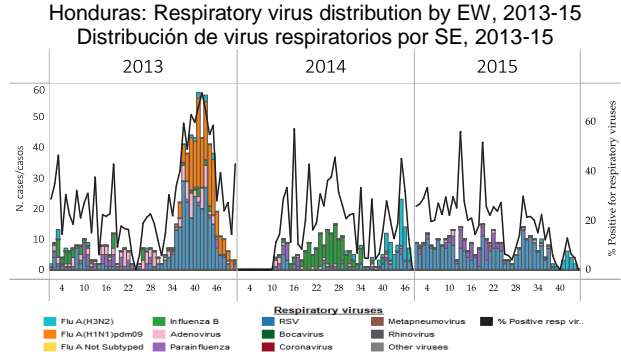
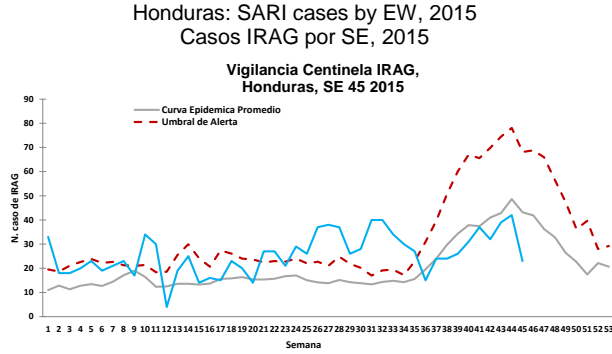


Guatemala: Respiratory virus distribution, by EW, 2013-15



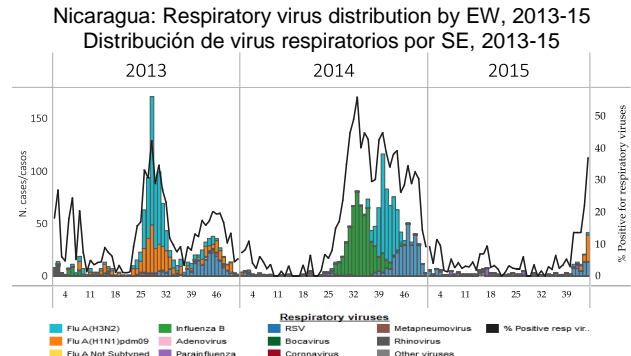
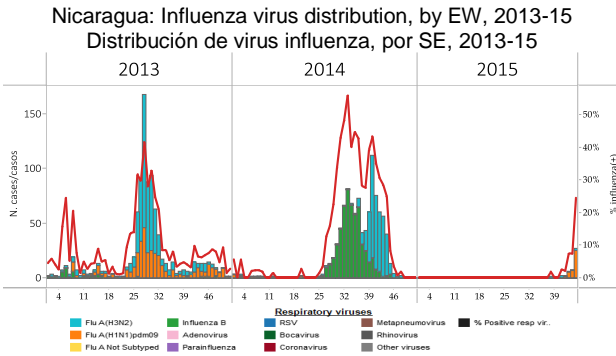
Honduras

- SARI activity decreased in recent weeks and remained below expected levels / La actividad de IRAG disminuyó en las últimas semanas y continúa por debajo de niveles esperados
- Low RSV activity was reported in recent weeks / Actividad baja de VSR registrada en las últimas semanas
- Influenza A(H3N2) detections slightly increased in the last few weeks / Las detecciones de influenza A(H3N2) se incrementaron ligeramente en las últimas semanas

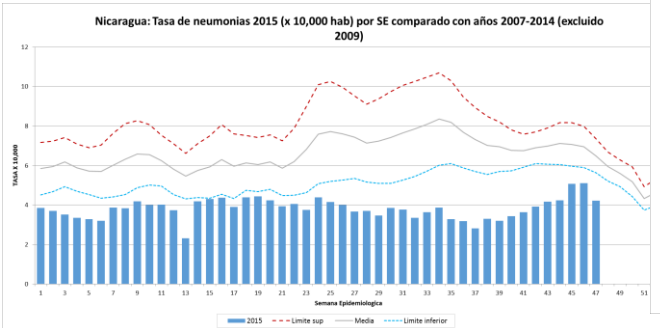


Nicaragua

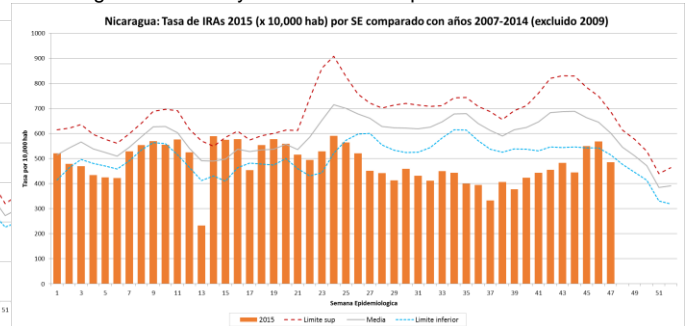
- Influenza A(H1N1)pdm09 detections increased slightly in recent weeks / Se han incrementado ligeramente las detecciones de influenza A(H1N1)pdm09 en las últimas semanas
- Increased detections of RSV were reported in recent weeks / Las detecciones de VSR se han incrementado en las últimas semanas
- ARI and pneumonia activity remained below expected levels / La actividad de IRA y neumonía continúa por debajo de niveles esperados



Nicaragua: Pneumonia rate by EW 2015 in comparison to 2007-2014



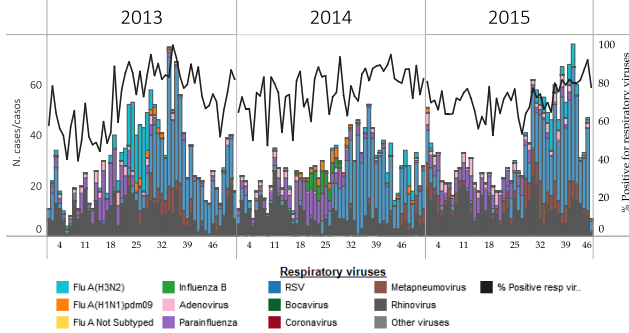
Nicaragua: ARI rate by EW 2015 in comparison to 2007-2014



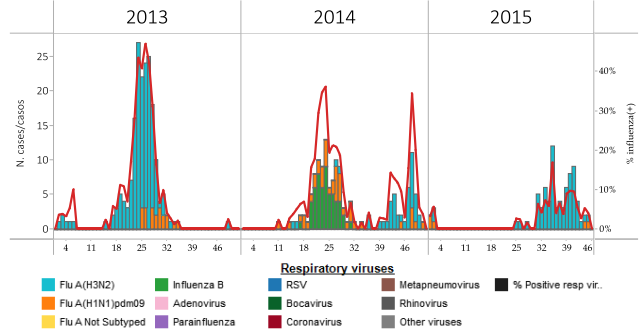
Panama

- RSV activity increased in EW 45 and continued at moderate levels/ En la SE 45, se ha incrementado la actividad de VSR y continúa dentro de niveles moderados
- Low influenza detections persisted with influenza A(H3N2) predominating in recent weeks / Continúa la actividad baja de influenza, con predominio de influenza A(H3N2) en las últimas semanas

Panama: Respiratory virus distribution by EW, 2013-15
Distribución de virus respiratorios por SE, 2013-15

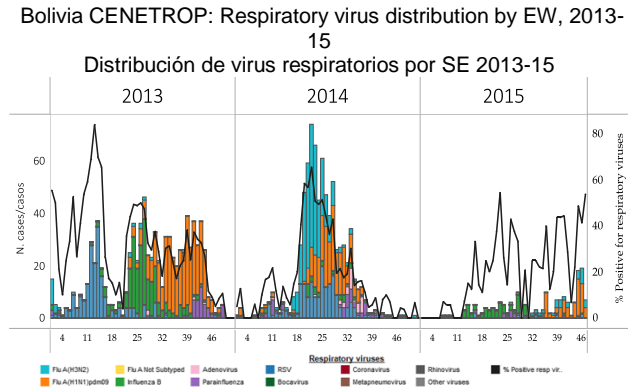
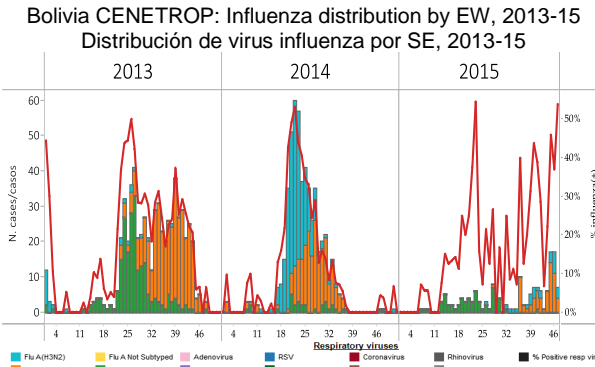


Panama. Influenza virus distribution by EW, 2013-15
Distribución de influenza por SE 2013-15



Bolivia – Santa Cruz (CENETROP)

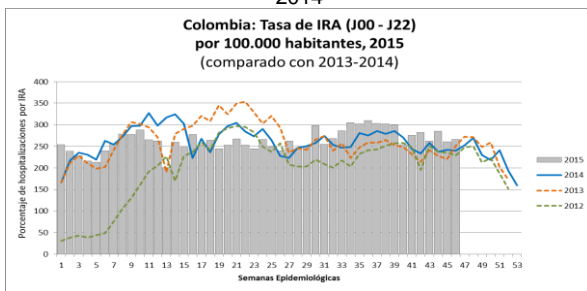
- In Santa Cruz, low influenza activity was reported but influenza A(H1N1)pdm09 and A(H3N2) detections increased in recent weeks / En Santa Cruz, se ha reportado actividad baja de influenza, pero las detecciones [por influenza A(H1N1)pdm09 e influenza A(H3N2)] se han incrementado en las últimas semanas
- In Santa Cruz, low RSV activity was reported in recent weeks / En Santa Cruz, se ha reportado baja actividad de VSR en las últimas semanas



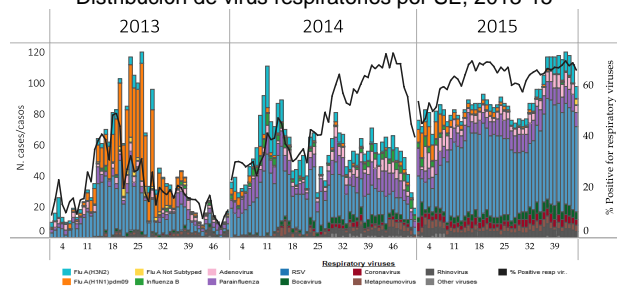
Colombia

- ARI activity slightly increased this week and was at similar levels as compared to 2012-2014 / La actividad de IRA se ha incrementado ligeramente en las últimas semanas, pero se mantiene similar en comparación a 2012-2014
- Decreasing SARI activity was reported and was similar to 2014 levels / La actividad de IRAG continúa disminuyendo y se mantiene similar a lo registrado en 2014
- RSV activity remained high as of EW 45 / A la SE 45, la actividad de VSR continúa siendo alta
- Influenza activity remained similar to previous weeks with predominated circulation of influenza A(H3N2) / La actividad de influenza se mantiene similar a las últimas semanas, con circulación predominante de influenza A(H3N2)

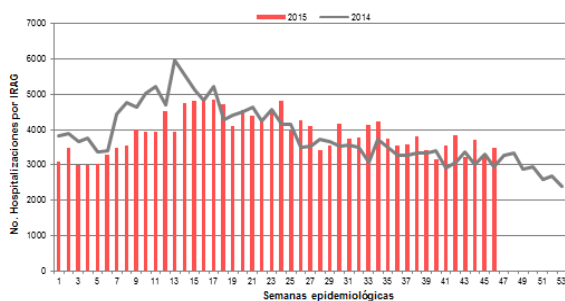
Colombia: Rates of ARI, by EW 2015, in comparison to 2012-2014



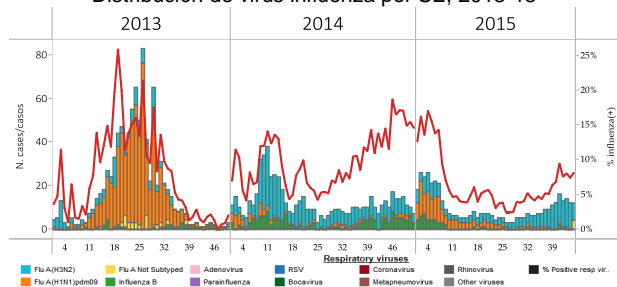
Colombia: Respiratory virus distribution by EW, 2013-15
Distribución de virus respiratorios por SE, 2013-15



Colombia: SARI cases by EW, 2015 in comparison to 2014
Gráfica 5. Hospitalizaciones por IRAG, Colombia, a semana epidemiológica 46 de 2015



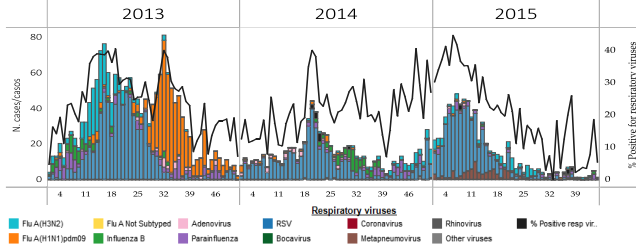
Colombia. Influenza virus distribution by EW, 2013-15
Distribución de virus influenza por SE, 2013-15



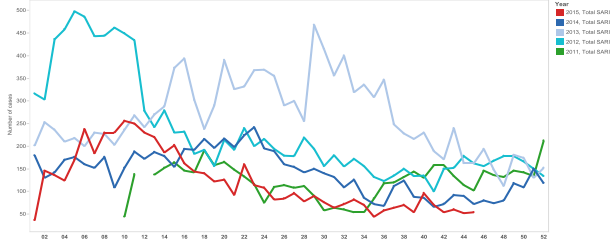
Ecuador

- Low detection of influenza and other respiratory viruses was reported in recent weeks / Actividad baja de influenza y otros virus respiratorios en las últimas semanas
- SARI cases remained within expected levels and continued to decrease / Los casos de IRAG se mantienen dentro de niveles esperados y continúan disminuyendo

Ecuador. Respiratory virus distribution by EW, 2013-15
Distribución de virus respiratorios por SE 2013-15



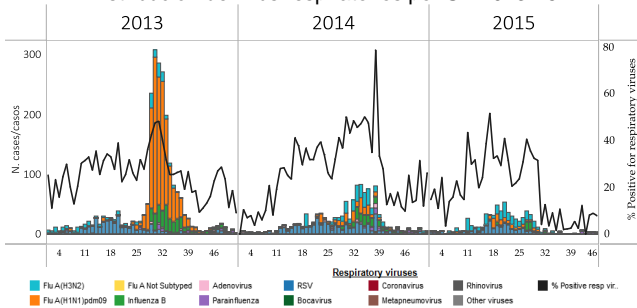
Ecuador: SARI cases by EW, 2011-2015
Casos IRAG por SE, 2011-2015



Peru

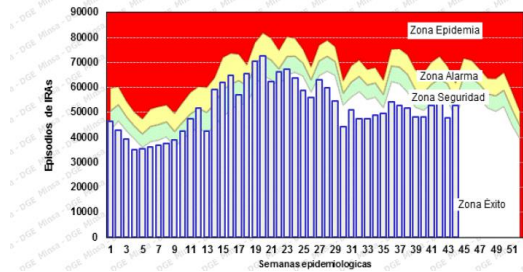
- Low detections of influenza and other respiratory viruses was reported in recent weeks / Bajas detecciones por influenza y otros virus respiratorios en las últimas semanas
- ARI activity in children under 5 years slightly increased this week but remained within expected levels / Se incrementó ligeramente la actividad de IRA en menores de 5 años esta semana, pero continúa por debajo de niveles esperados

Peru. Respiratory virus distribution by EW, 2013-15
Distribución de virus respiratorios por SE 2013-15



Peru. ARI endemic channel in children under 5 years, by EW
2015

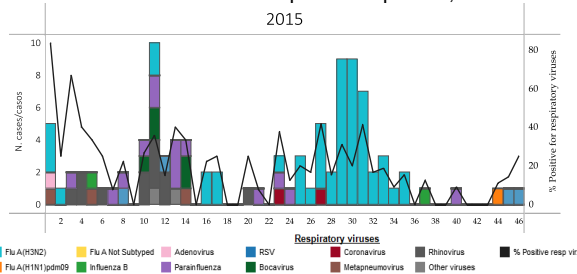
Canal de Infecciones Respiratorias Agudas (IRA) en menores de 5 años, Perú 2015*



Venezuela

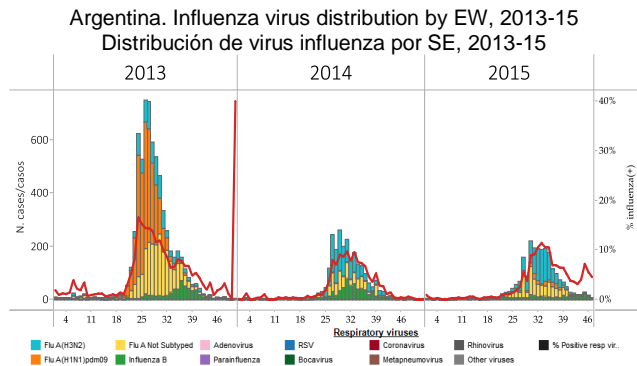
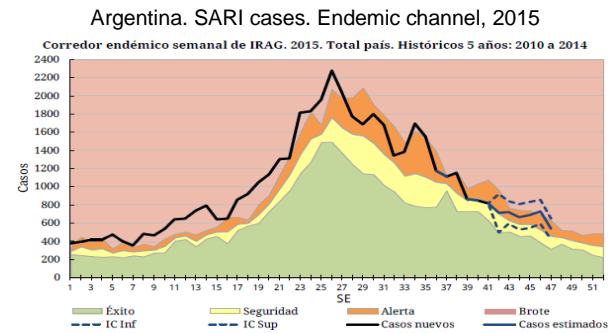
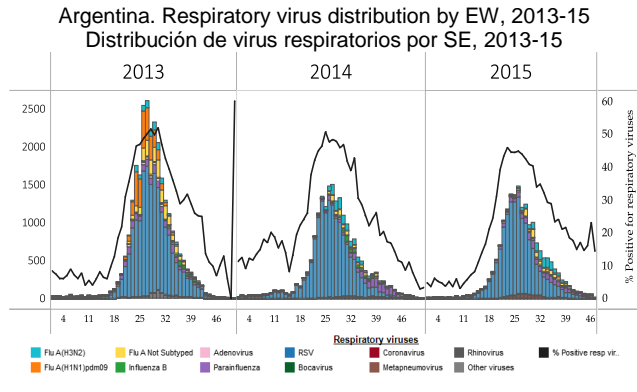
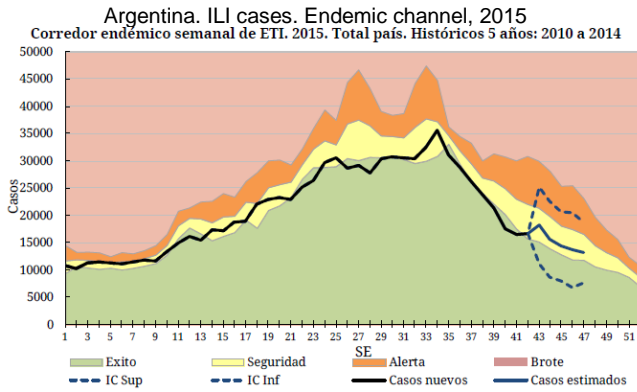
- Low influenza and other respiratory viruses activity was reported in recent weeks / Baja actividad de influenza y otros virus respiratorios reportada en las últimas semanas

Venezuela. Respiratory virus distribution by EW, 2015
Distribución de virus respiratorios por SE, 2015



Argentina

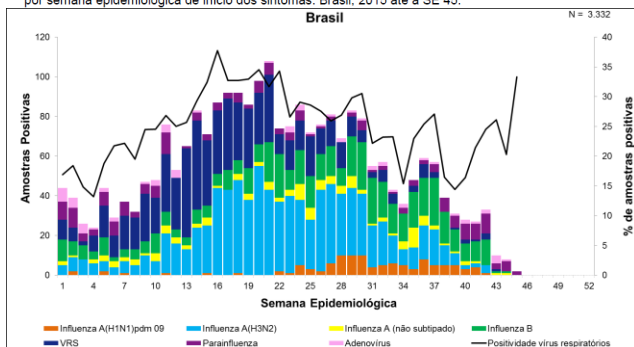
- ILI activity was low and below expected levels / La actividad de ETI se mantiene baja y continúa por debajo de niveles esperados
- SARI activity was low and decreasing / La actividad de IRAG se mantiene baja y con tendencia decreciente
- As of EW 46, low influenza and other respiratory viruses activity were reported / A la SE 46, se reporta baja actividad de influenza y otros virus respiratorios



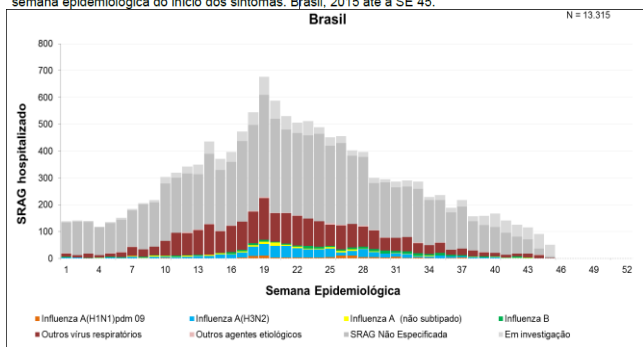
Brazil

- ILI/SARI activity was low and continued to decrease / Actividad baja de ETI/IRAG y continúa disminuyendo
- A downward trend of respiratory virus activity was reported in recent weeks/ Tendencia decreciente de actividad por virus respiratorios en las últimas semanas

Brazil: Respiratory virus distribution in ILI cases, by EW, 2015
 Distribución de virus respiratorios en casos ETI, por SE, 2015
 Figura 1. Distribuição dos vírus respiratórios identificados nas unidades sentinelas de Síndrome Gripal, por semana epidemiológica de início dos sintomas. Brasil, 2015 até a SE 45.

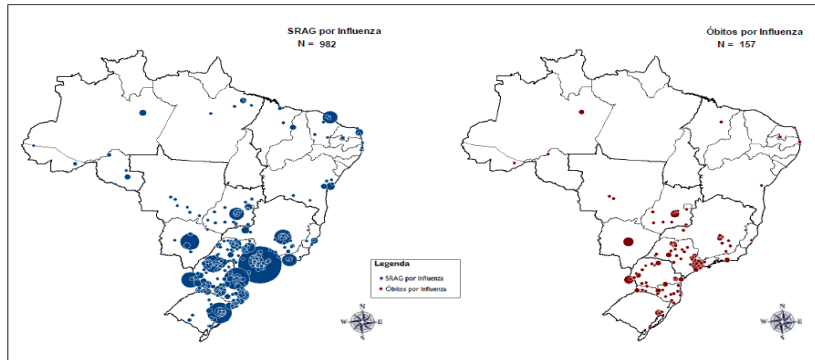


Brazil: Respiratory virus distribution, SARI cases, by EW, 2015
 Distribución de virus respiratorios, casos IRAG, por SE, 2015
 Figura 3. Distribuição dos casos de Síndrome Respiratória Aguda Grave segundo agente etiológico e semana epidemiológica do início dos sintomas. Brasil, 2015 até a SE 45.



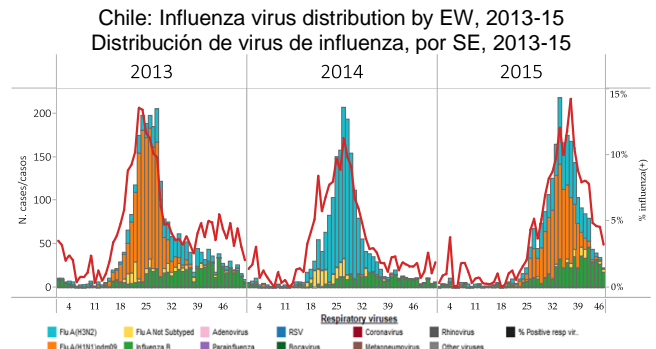
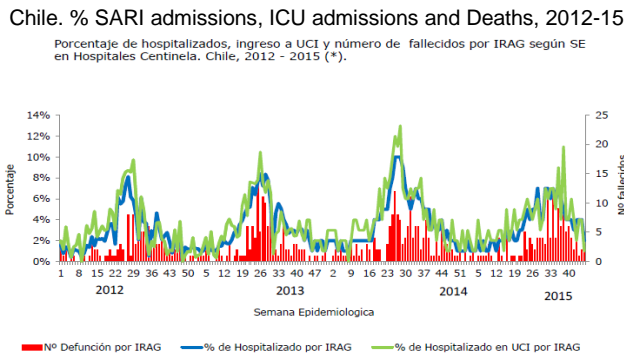
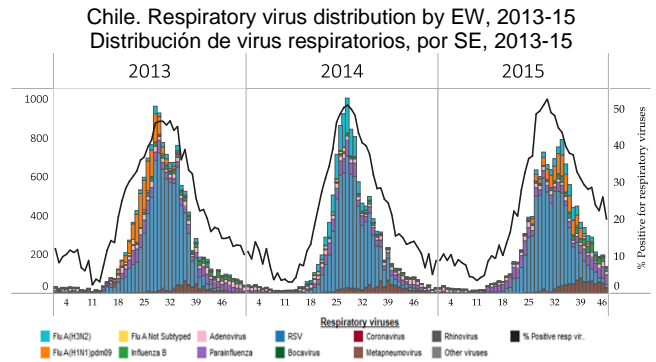
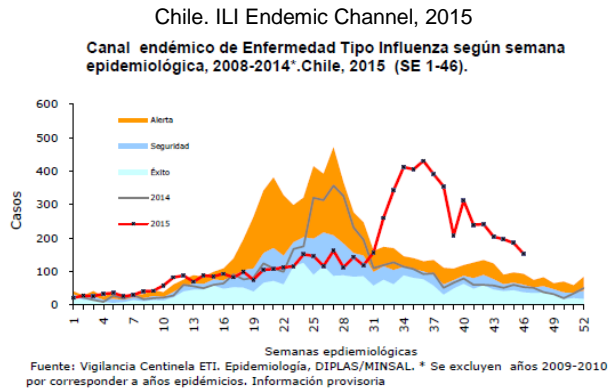
Brazil: Distribution of SARI hospitalizations and deaths by municipality and influenza type/subtype by region
 Distribución de hospitalizaciones y fallecidos por IRAG por municipio y tipo/subtipo de influenza por región

Anexo 4. Distribuição espacial dos casos e óbitos por Síndrome Respiratória Aguda Grave confirmados para influenza por município de residência, Brasil, 2015 até a SE 45.



Chile

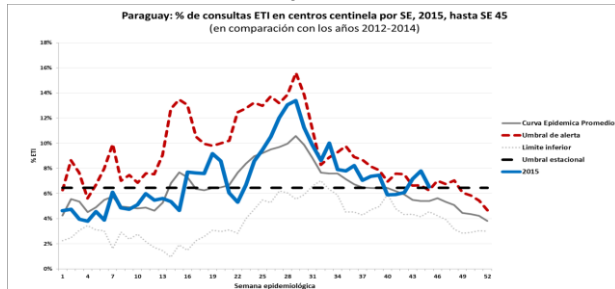
- ILI activity continued to decrease in EW 46 and remained at moderate levels for this period / La actividad de ETI continúa disminuyendo a la SE 46 y se mantiene en niveles moderados para esta época
- The percentage of SARI hospitalizations (<5% in EW 46) and ICU (1%) remained low and decreased/ El porcentaje de hospitalizaciones por IRAG (<5% en SE 46) y UCI (1%) se mantiene bajo y en disminución
- RSV activity was low and other respiratory viruses activity continued to decrease / Actividad baja y decreciente de VSR y de otros virus respiratorios
- Influenza detections continued to decrease (3% positivity in EW 46). Influenza B remained predominant in EW 46 / Las detecciones por influenza (3% de positividad en SE 46) continúan disminuyendo. Influenza B continúa predominando en la SE 46



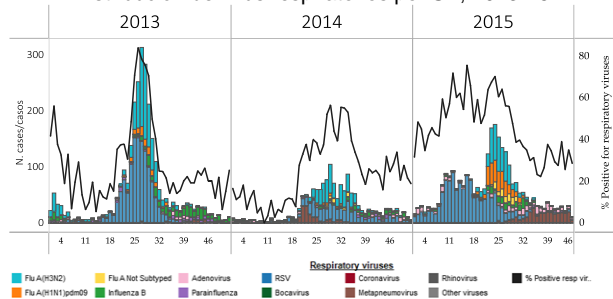
Paraguay

- ILI activity decreased this week and continued within expected levels/ La actividad de ETI disminuyó esta semana y continúa dentro de niveles esperados
- SARI activity remained at low levels and remained below the seasonal threshold / La actividad de IRAG continúa dentro de niveles bajos y por debajo del umbral epidémico
- Influenza activity remained low as of EW 46 / La actividad de influenza continúa baja a la SE 46
- RSV activity remained low and metapneumovirus predominated in recent weeks / Baja actividad de VSR y con predominio de metapneumovirus en las últimas semanas

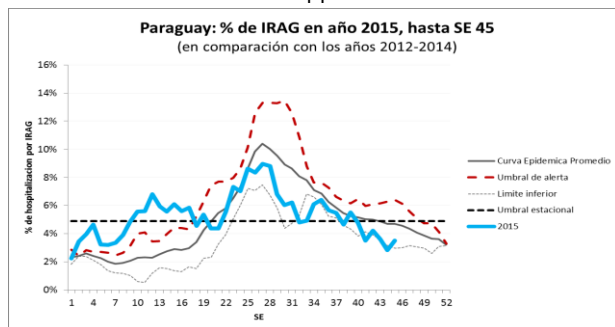
Paraguay: % ILI sentinel visits 2015 by EW in comparison with 2012-14



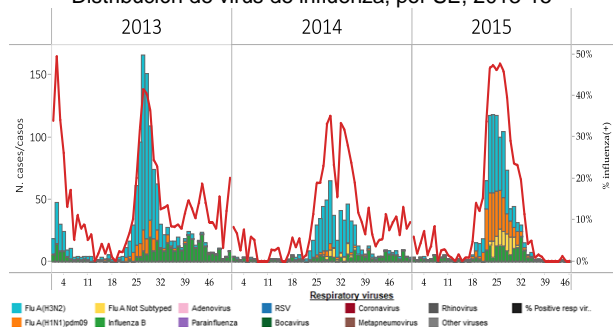
Paraguay. Respiratory virus distribution by EW, 2013-15
Distribución de virus respiratorios por SE, 2013-15



Paraguay: % SARI cases 2015 by EW in comparison with 2012-14



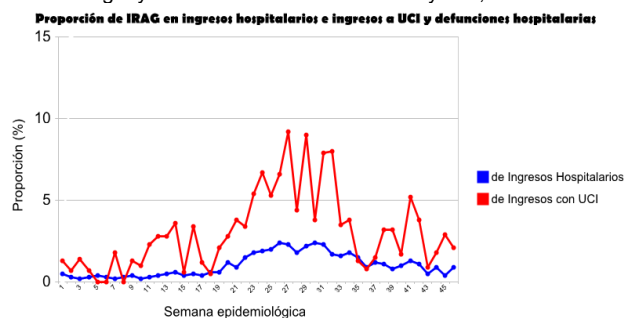
Paraguay: Influenza virus distribution by EW, 2013-15
Distribución de virus de influenza, por SE, 2013-15



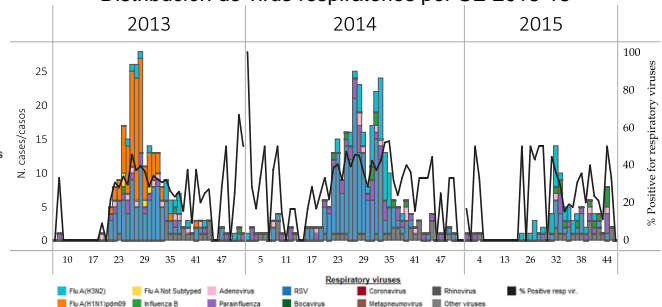
Uruguay

- SARI hospitalizations slightly increased in EW 46 but remained within expected levels / Las hospitalizaciones por IRAG se incrementaron ligeramente en la SE 46, pero se mantienen dentro de niveles esperados
- Influenza and other respiratory virus activity remained low with influenza B and parainfluenza predominating in recent weeks / La actividad de influenza y otros virus respiratorios continúa baja. Influenza B y parainfluenza han predominado en las últimas semanas.

Uruguay: % SARI & ICU admissions by EW, 2015



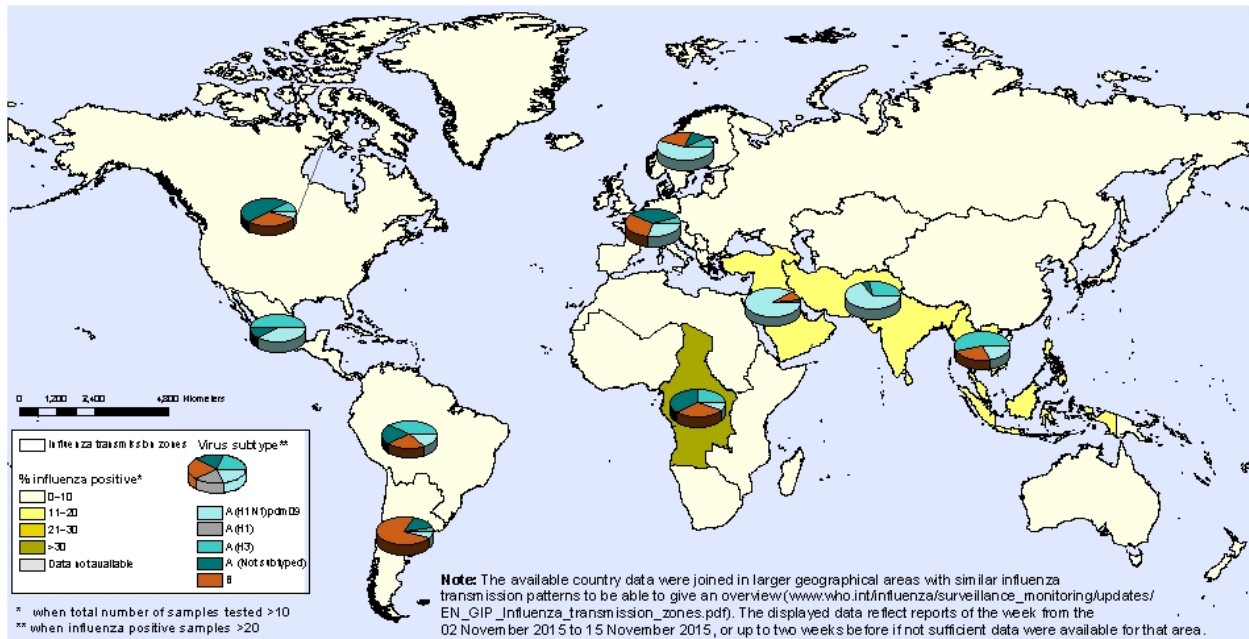
Uruguay: Respiratory virus distribution by EW, 2013-15
Distribución de virus respiratorios por SE 2013-15



- Globally, influenza activity remained low / A nivel global, la actividad de influenza se mantiene baja
- National Influenza Centres (NICs) and other national influenza laboratories from 84 countries, areas or territories reported data to FluNet for the time period from 2 to 15 November 2015. The WHO GISRS laboratories tested more than 75,360 specimens during that time period. 1,663 were positive for influenza viruses, of which 1,125(67.6%) were typed as influenza A and 538 (32.4%) as influenza B. Of the sub-typed influenza A viruses, 393 (48.5%) were influenza A(H1N1)pdm09 and 417 (51.5%) were influenza A(H3N2). Of the characterized B viruses, 168 (71.5%) belonged to the B-Yamagata lineage and 67 (28.5%) to the B-Victoria lineage / Los Centros Nacionales de Influenza (NICs) y otros laboratorios nacionales de influenza de 84 países, áreas o territorios, reportaron datos a FluNet en el período del 2 al 15 de noviembre del 2015. Los laboratorios de la OMS GISRS realizaron pruebas a más de 75.360 muestras durante ese período. 1.663 tuvieron resultado positivo para virus influenza, de los cuales 1.125 (67,6%) fueron tipificados como influenza A y 538 (32,4%) como influenza B. De los virus influenza A subtipificados, 393 (48,5%) fueron influenza A(H1N1)pdm09 y 393 (48,5%) fueron influenza A(H3N2). De los virus influenza B caracterizados, 168 (71,5%) fueron del linaje B-Yamagata y 67 (28,5%) fueron del linaje B-Victoria

**Percentage of respiratory specimens that tested positive for influenza
By influenza transmission zone**

Status as of 26 November 2015



The boundaries and names shown and the designations used on this map do not imply the expression of any opinion whatsoever on the part of the World Health Organization concerning the legal status of any country, territory, city or area or of its authorities, or concerning the delimitation of its frontiers or boundaries. Dotted and dashed lines on maps represent approximate border lines for which there may not yet be full agreement.

Data Source: Global Influenza Surveillance and Response System (GISRS), FluNet (www.who.int/flu-net).

ACRONYMS

ARI	Acute respiratory infection
CARPHA	Caribbean Public Health Agency
CENETROP	Centro de Enfermedades Tropicales (Santa Cruz, Bolivia)
EW	Epidemiological Week
ILI	Influenza-like illness
INLASA	Instituto Nacional de Laboratorios de Salud (La Paz, Bolivia)
INS	Instituto Nacional de Salud
ORV	Other respiratory viruses
SARI	Severe acute respiratory infection
SEDES	Servicio Departamental de Salud (Bolivia)
ICU	Intensive Care Unit
RSV	Respiratory Syncytial Virus

ACRÓNIMOS

CARPHA	Caribbean Public Health Agency
CENETROP	Centro de Enfermedades Tropicales (Santa Cruz, Bolivia)
ETI	Enfermedad tipo influenza
INLASA	Instituto Nacional de Laboratorios de Salud (La Paz, Bolivia)
INS	Instituto Nacional de Salud
IRA	Infección respiratoria aguda
IRAG	Infección respiratoria aguda grave
OVR	Otros virus respiratorios
SE	Semana epidemiológica
SEDES	Servicio Departamental de Salud (Bolivia)
UCI	Unidad de Cuidados Intensivos
VSR	Virus sincitial respiratorio